

Ⅱ－6 ケアカンファレンス実施割合

【アウトカム】

●指標の意義

・この指標はカンファレンスの実施ではなく、カンファレンス記録を評価します。記録を残すことによりチームでの情報共有が促進され、プロセス・アウトカムを評価することが可能となります。

●指標の計算式、分母・分子の解釈

	各指標の計算式と分母・分子の項目名	分母・分子の解釈
分 子	調査月退院患者のうち、入院期間中に1回以上医師・看護師・コメディカルによるカンファレンス記録のある患者	カンファレンスの回数ではなくて、記録のある患者数を算出する。 医師、看護師は必須で、プラス、コメディカルについてはどの職種でもかまいません。
分 母	退院患者数	
収集期間	1ヶ月毎	
調整方法		

●考 察

最大値：81.93% 最小値：5.19% 中央値：38.45%

80%を超えた2病院は、比較的平均在院日数が長い、100床規模のケアミックス型病院でした。

一方、10%未満の6病院は、300床前後の比較的規模の大きい急性期病院で、いずれもDPC対象病院・基幹型臨床研修病院です。

中央値の付近の病院は療養病床比率の高い病院とDPC病院が混在しており、病院・医療機能面で際立った傾向や特徴は見られませんでした。

この間実施された参加病院のアンケートからは、「カンファレンスを開催する」「診療録に記録に残す」「集計する」という一連のプロセスにおける業務改善が進んでいることが伺えました。しかし、今回の最小値、中央値は満足でき

る水準ではありません。最小値を引き上げ、病院間のばらつきを少なくすることが求められます。

【改善事例】

- ・退院時カンファレンスが滞っていたため、平均在院日数の増加を招いていた。他院より低い結果が出たことから、総括会議に資料として添付、全職員で問題の共有を図ることができた。
- ・データ収集することで、実施割合が低いことが分かった。記録の欠如、科別、医師別のケアカンファ不実施など問題点が判明した。
- ・看護記録委員会で記録の標準化に取り組み、改善してきている。

分子：医師・看護師・コメディカルによるカンファレンス記録のある患者（退院患者のうち）

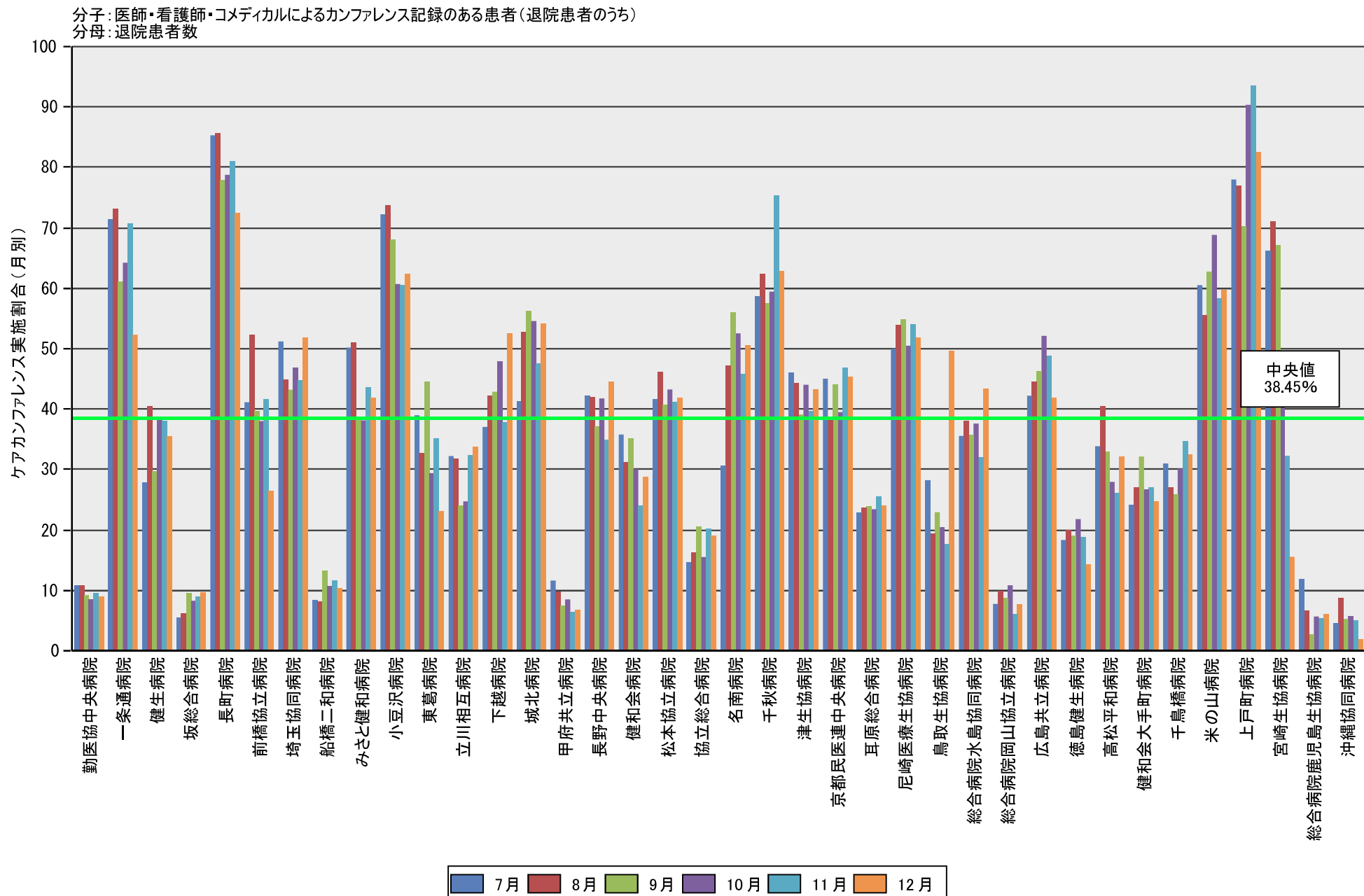
未回答：当該指標について未回答の場合

分母：退院患者数

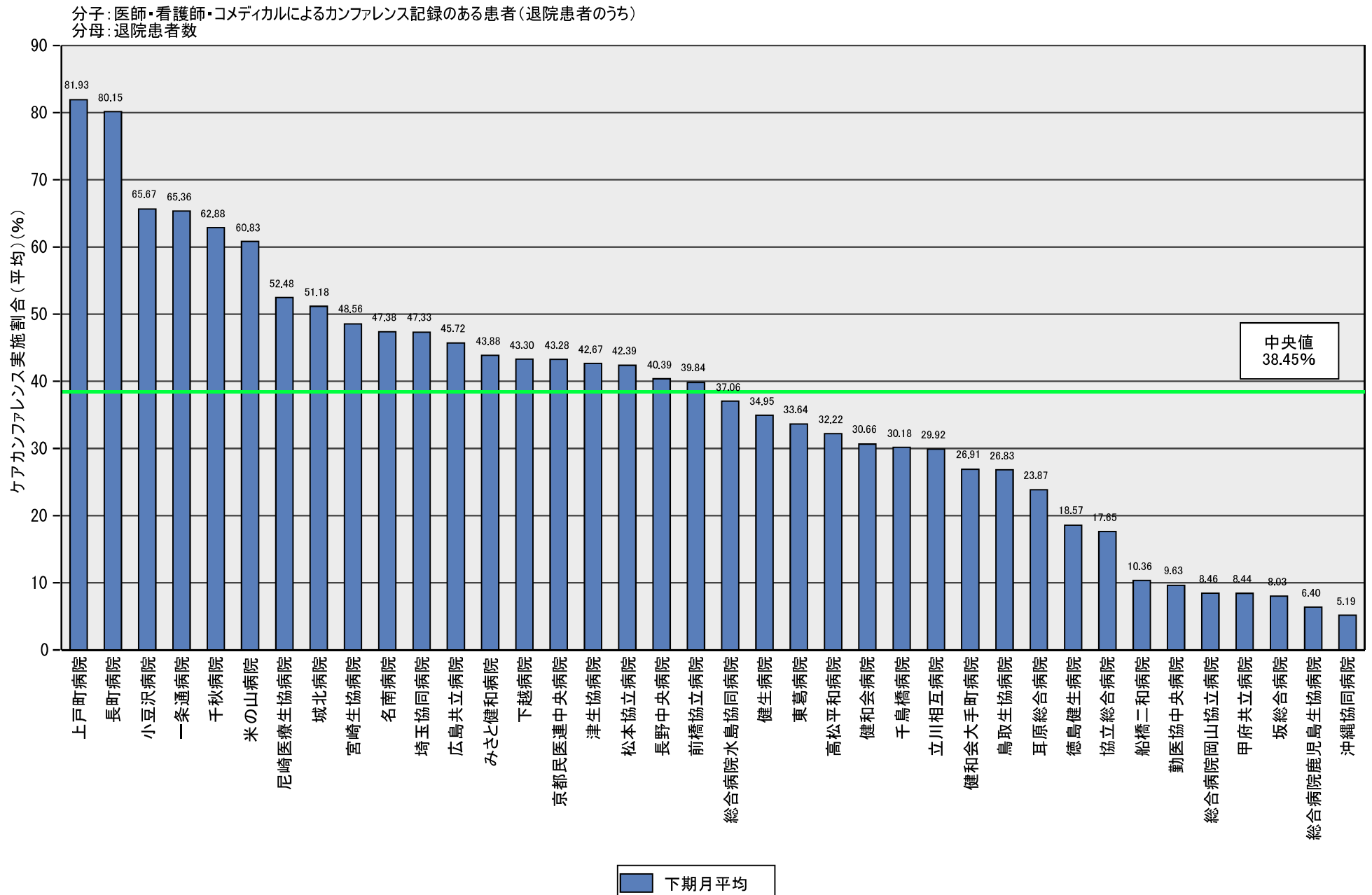
-：該当なし

回答項目	共通分母							ケアカンファレンス実施割合													
	D) 退院患者数							医師・看護師・コメディカルによる カンファレンス記録のある患者							ケアカンファレンス実施割合						
								7月	8月	9月	10月	11月	12月	平均	7月	8月	9月	10月	11月	12月	平均
勤医協中央病院	696	748	718	749	723	781	735.83	75	81	66	64	69	70	70.83	10.78	10.83	9.19	8.54	9.54	8.96	9.63
一条通病院	119	112	113	109	133	130	119.33	85	82	69	70	94	68	78.00	71.43	73.21	61.06	64.22	70.68	52.31	65.36
健生病院	330	338	357	302	313	366	334.33	92	137	106	117	119	130	116.83	27.88	40.53	29.69	38.74	38.02	35.52	34.95
坂総合病院	620	514	538	605	578	609	577.33	34	32	51	50	52	59	46.33	5.48	6.23	9.48	8.26	9.00	9.69	8.03
長町病院	68	70	68	80	58	69	68.83	58	60	53	63	47	50	55.17	85.29	85.71	77.94	78.75	81.03	72.46	80.15
前橋協立病院	248	281	252	263	286	284	269.00	102	147	100	100	119	75	107.17	41.13	52.31	39.68	38.02	41.61	26.41	39.84
埼玉協同病院	750	689	641	657	654	742	688.83	384	309	277	308	293	385	326.00	51.20	44.85	43.21	46.88	44.80	51.89	47.33
船橋二和病院	488	503	453	458	470	475	474.50	41	41	60	49	55	49	49.17	8.40	8.15	13.25	10.70	11.70	10.32	10.36
みさと健和病院	488	462	464	467	502	495	479.67	245	236	178	178	219	207	210.50	50.20	51.08	38.36	38.12	43.63	41.82	43.88
小豆沢病院	108	114	125	150	137	138	128.67	78	84	85	91	83	86	84.50	72.22	73.68	68.00	60.67	60.58	62.32	65.67
東葛病院	475	471	429	466	450	515	467.67	185	154	191	137	158	119	157.33	38.95	32.70	44.52	29.40	35.11	23.11	33.64
立川相互病院	590	595	541	595	553	639	585.50	190	189	130	147	179	216	175.17	32.20	31.76	24.03	24.71	32.37	33.80	29.92
下越病院	316	315	301	290	299	299	303.33	117	133	129	139	113	157	131.33	37.03	42.22	42.86	47.93	37.79	52.51	43.30
城北病院	223	231	192	253	200	253	225.33	92	122	108	138	95	137	115.33	41.26	52.81	56.25	54.55	47.50	54.15	51.18
甲府共立病院	499	500	480	471	495	542	497.83	58	49	36	40	32	37	42.00	11.62	9.80	7.50	8.49	6.46	6.83	8.44
長野中央病院	510	453	477	484	532	525	496.83	215	190	177	202	186	234	200.67	42.16	41.94	37.11	41.74	34.96	44.57	40.39
健和会病院	232	231	202	213	242	250	228.33	83	72	71	64	58	72	70.00	35.78	31.17	35.15	30.05	23.97	28.80	30.66
松本協立病院	341	290	305	310	321	344	318.50	142	134	124	134	132	144	135.00	41.64	46.21	40.66	43.23	41.12	41.86	42.39
協立総合病院	663	759	662	722	653	756	702.50	97	123	136	112	132	144	124.00	14.63	16.21	20.54	15.51	20.21	19.05	17.65
名南病院	147	178	157	158	157	176	162.17	45	84	88	83	72	89	76.83	30.61	47.19	56.05	52.53	45.86	50.57	47.38
千秋病院	126	138	127	138	142	148	136.50	74	86	73	82	107	93	85.83	58.73	62.32	57.48	59.42	75.35	62.84	62.88
津生協病院	115	140	128	125	136	134	129.67	53	62	50	55	54	58	55.33	46.09	44.29	39.06	44.00	39.71	43.28	42.67
京都市民連中央病院	493	488	481	476	493	575	501.00	222	187	212	188	231	261	216.83	45.03	38.32	44.07	39.50	46.86	45.39	43.28
耳原総合病院	692	753	658	683	651	715	692.00	158	178	157	160	166	172	165.17	22.83	23.64	23.86	23.43	25.50	24.06	23.87
尼崎医療生協病院	324	330	299	315	285	324	312.83	162	178	164	159	154	168	164.17	50.00	53.94	54.85	50.48	54.04	51.85	52.48
鳥取生協病院	263	279	253	245	283	302	270.83	74	54	58	50	50	150	72.67	28.14	19.35	22.92	20.41	17.67	49.67	26.83
総合病院水島協同病院	301	310	305	298	322	323	309.83	107	118	109	112	103	140	114.83	35.55	38.06	35.74	37.58	31.99	43.34	37.06
総合病院岡山協立病院	323	315	322	332	331	352	329.17	25	31	28	36	20	27	27.83	7.74	9.84	8.70	10.84	6.04	7.67	8.46
広島共立病院	294	292	255	261	252	315	278.17	124	130	118	136	123	132	127.17	42.18	44.52	46.27	52.11	48.81	41.90	45.72
徳島健生病院	131	120	126	124	149	147	132.83	24	24	24	27	28	21	24.67	18.32	20.00	19.05	21.77	18.79	14.29	18.57
高松平和病院	195	178	173	179	184	230	189.83	66	72	57	50	48	74	61.17	33.85	40.45	32.95	27.93	26.09	32.17	32.22
健和会大手町病院	618	600	588	606	574	607	598.83	149	162	189	162	155	150	161.17	24.11	27.00	32.14	26.73	27.00	24.71	26.91
千鳥橋病院	465	444	464	501	423	483	463.33	144	120	120	151	147	157	139.83	30.97	27.03	25.86	30.14	34.75	32.51	30.18
米の山病院	205	198	188	186	187	241	200.83	124	110	118	128	109	144	122.17	60.49	55.56	62.77	68.82	58.29	59.75	60.83
上戸町病院	109	113	111	114	108	120	112.50	85	87	78	103	101	99	92.17	77.98	76.99	70.27	90.35	93.52	82.50	81.93
宮崎生協病院	145	152	125	138	146	161	144.50	96	108	84	61	47	25	70.17	66.21	71.05	67.20	44.20	32.19	15.53	48.56
総合病院鹿児島生協病	464	484	453	478	426	476	463.50	55	32	12	27	23	29	29.67	11.85	6.61	2.65	5.65	5.40	6.09	6.40
沖縄協同病院	633	641	644	613	592	653	629.33	29	56	34	35	30	12	32.67	4.58	8.74	5.28	5.71	5.07	1.84	5.19
最小値															4.58	6.23	2.65	5.65	5.07	1.84	5.19
25%値															23.15	20.91	23.16	22.19	21.15	20.07	24.61
中央値															36.41	40.49	37.74	38.07	35.04	38.67	38.45
75%値															49.02	52.00	52.71	49.84	46.61	51.53	47.37
最大値															85.29	85.71	77.94	90.35	93.52	82.50	81.93
	人	人	人	人	人	人	人	人	人	人	人	人	人	人	%	%	%	%	%	%	%

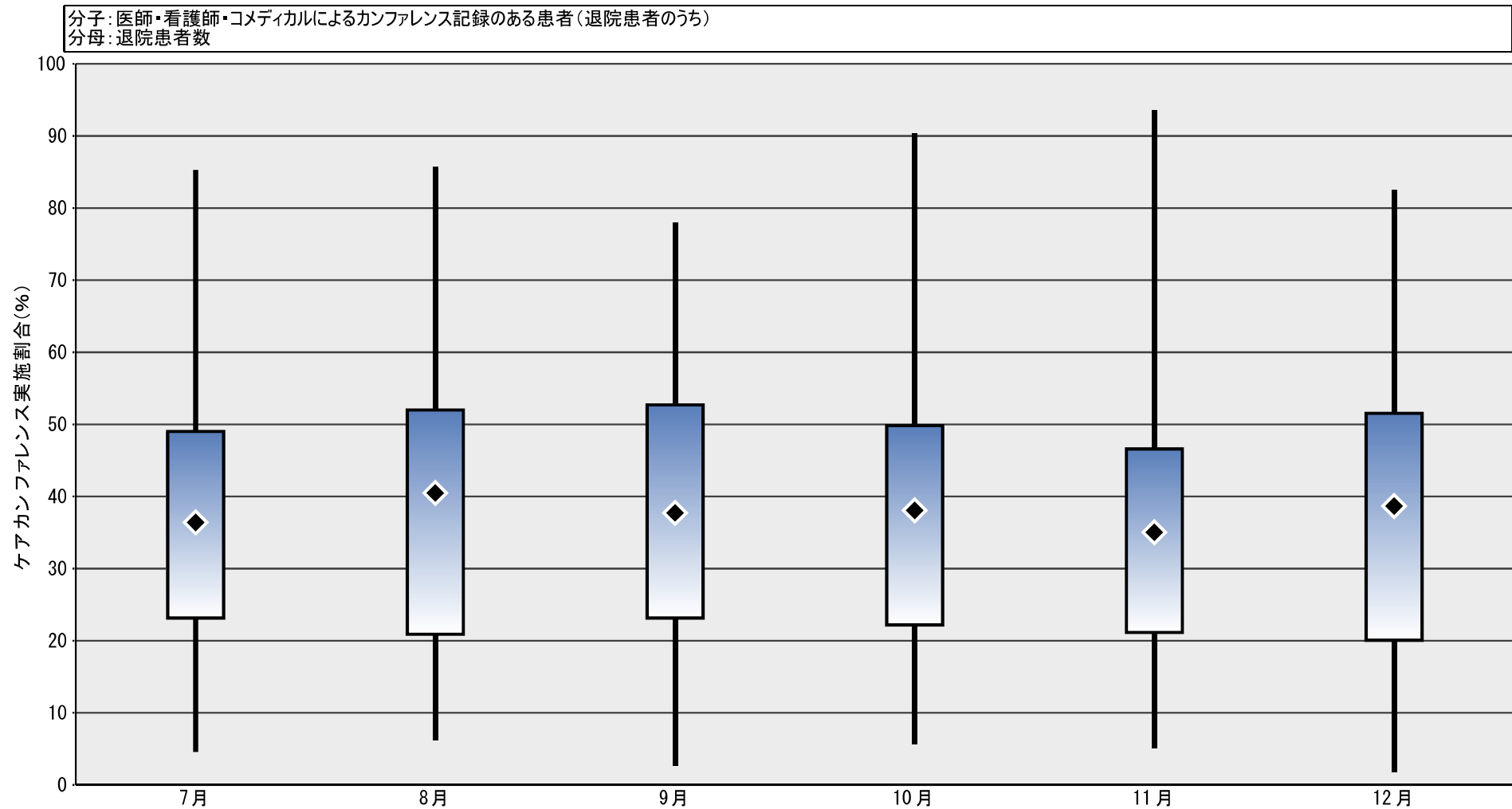
ケアカンファレンス実施割合（月別）



ケアカンファレンス実施割合（平均）



ケアカンファレンス実施割合



ケアカンファレンス実施割合

	7月	8月	9月	10月	11月	12月
最小値	4.58	6.23	2.65	5.65	5.07	1.84
25%値	23.15	20.91	23.16	22.19	21.15	20.07
◆ 中央値	36.41	40.49	37.74	38.07	35.04	38.67
75%値	49.02	52.00	52.71	49.84	46.61	51.53
最大値	85.29	85.71	77.94	90.35	93.52	82.50
● 自病院	(なし)	(なし)	(なし)	(なし)	(なし)	(なし)

