

Ⅱ-7 リハビリテーション実施率

【プロセス】

●指標の意義

・廃用症候群や合併症を予防・改善し、早期に社会復帰につなげる。

●指標の計算式、分母・分子の解釈

	各指標の計算式と分母・分子の項目名	分母・分子の解釈
分 子	リハビリテーションを実施した退院患者 (PT、OT、STいずれか)	当月退院患者のうちリハビリを実施した患者 DPCデータを使用する場合、様式1の存在する患者のEファイルの各リハビリ点数コードを用いて算出できる。ただし、一般病棟以外(回復期リハ病棟など)の算出方法については工夫が必要。
分 母	退院患者数	
収集期間	1ヶ月毎	
調整方法	全病棟を対象とする(回復期リハ病棟含む)	

●考 察

この指標は、最大値81.78%、最小値11.04%、中央値28.29%でした。

病床数100～199床(①群14病院)、200～299床(②群10病院)、300床以上(③群14病院)として規模別でみると、リハビリテーション実施率が50%を超えている病院は①群で4病院あり、②群、③群ではありませんでした。規模別の中央値でみると①群、②群ではほぼ全体の中央値と同じですが、③群では全体の中央値よりも低くなっています。①群には主として慢性期医療に対応している病院のほか急性期医療型の病院も存在していますが、特に実施率の高い病院は慢性期医療を担っている病院が多くなっています。

言うまでもなく、廃用症候群の予防・改善には発症早期からのリハビリテーションが重要であり、急性期リハビリテーション実施率は在宅復帰率とともに重要な指標となっています。すでに、この間の指標数値をもとに急性期病棟へのセラピスト専属配置など早期リハビリテーションに向けた体制づくりを始め

た病院も現れました。

【改善事例】

- ・中央値より高いものの50%に至らず急性期へのアプローチを進めることを方針化、具体的な取り組みを開始～急性期病棟へのセラピスト専属配置。
- ・リハ部門にフィードバック。意見交換やリハビリ部門の視点を聞くことができた。急性期・回復期での比較など、改めて知る部分があったようだ。
- ・頑張っているはずという自己評価を見直し、介入率を高める動きが生まれた。病棟診療部の今年度の目標としてとりくまれている。
- ・以前から、低いと言われていたのが、他院との比較でデータ的にも分かってきたので、改善に向けて、PTの増員や、心臓リハビリの開始などで、実施率は、徐々に上がってきている。

分子：リハビリテーションを実施した退院患者（PT、OT、STいずれか）

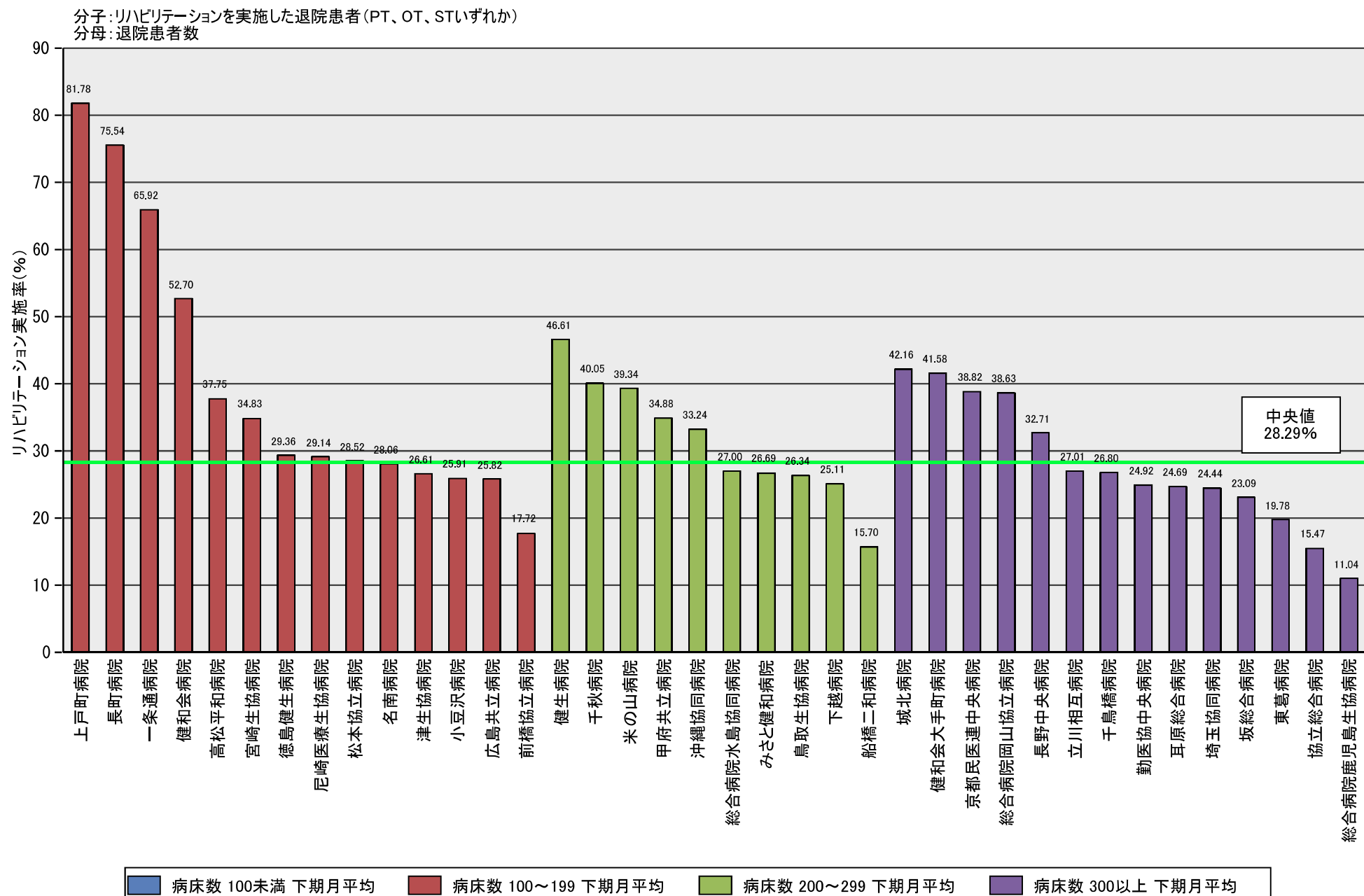
未回答：当該指標について未回答の場合

分母：退院患者数

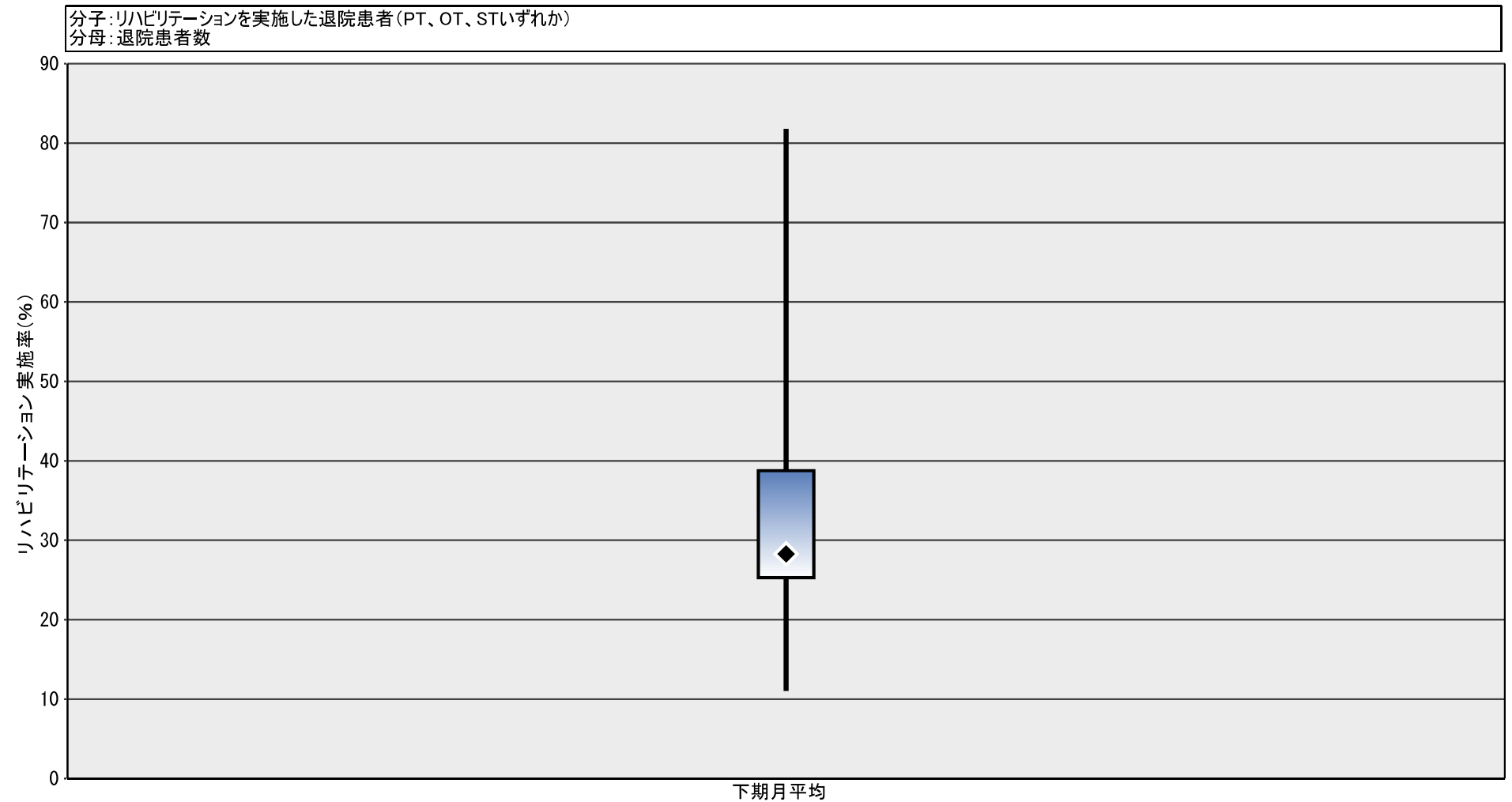
-：該当なし

回答項目	共通分母							リハビリテーション実施率													
	D) 退院患者数							リハビリテーションを実施した退院患者 (PT、OT、STいずれか)							リハビリテーション実施率						
	7月	8月	9月	10月	11月	12月	平均	7月	8月	9月	10月	11月	12月	平均	7月	8月	9月	10月	11月	12月	平均
勤医協中央病院	696	748	718	749	723	781	735.83	177	198	166	170	174	215	183.33	25.43	26.47	23.12	22.70	24.07	27.53	24.92
一条通病院	119	112	113	109	133	130	119.33	84	83	75	68	78	84	78.67	70.59	74.11	66.37	62.39	58.65	64.62	65.92
健生病院	330	338	357	302	313	366	334.33	143	173	160	136	150	173	155.83	43.33	51.18	44.82	45.03	47.92	47.27	46.61
坂総合病院	620	514	538	605	578	609	577.33	143	128	115	135	133	146	133.33	23.06	24.90	21.38	22.31	23.01	23.97	23.09
長町病院	68	70	68	80	58	69	68.83	51	53	50	66	41	51	52.00	75.00	75.71	73.53	82.50	70.69	73.91	75.54
前橋協立病院	248	281	252	263	286	284	269.00	36	55	48	42	51	54	47.67	14.52	19.57	19.05	15.97	17.83	19.01	17.72
埼玉協同病院	750	689	641	657	654	742	688.83	194	175	142	172	141	186	168.33	25.87	25.40	22.15	26.18	21.56	25.07	24.44
船橋二和病院	488	503	453	458	470	475	474.50	73	77	72	78	65	82	74.50	14.96	15.31	15.89	17.03	13.83	17.26	15.70
みさと健和病院	488	462	464	467	502	495	479.67	140	129	115	126	131	127	128.00	28.69	27.92	24.78	26.98	26.10	25.66	26.69
小豆沢病院	108	114	125	150	137	138	128.67	27	37	31	34	41	30	33.33	25.00	32.46	24.80	22.67	29.93	21.74	25.91
東葛病院	475	471	429	466	450	515	467.67	92	93	86	93	82	109	92.50	19.37	19.75	20.05	19.96	18.22	21.17	19.78
立川相互病院	590	595	541	595	553	639	585.50	164	152	149	147	152	185	158.17	27.80	25.55	27.54	24.71	27.49	28.95	27.01
下越病院	316	315	301	290	299	299	303.33	74	89	57	71	79	87	76.17	23.42	28.25	18.94	24.48	26.42	29.10	25.11
城北病院	223	231	192	253	200	253	225.33	83	100	80	115	78	114	95.00	37.22	43.29	41.67	45.45	39.00	45.06	42.16
甲府共立病院	499	500	480	471	495	542	497.83	187	173	158	155	159	210	173.67	37.47	34.60	32.92	32.91	32.12	38.75	34.88
長野中央病院	510	453	477	484	532	525	496.83	174	145	143	163	174	176	162.50	34.12	32.01	29.98	33.68	32.71	33.52	32.71
健和会病院	232	231	202	213	242	250	228.33	116	120	91	130	129	136	120.33	50.00	51.95	45.05	61.03	53.31	54.40	52.70
松本協立病院	341	290	305	310	321	344	318.50	93	87	89	82	98	96	90.83	27.27	30.00	29.18	26.45	30.53	27.91	28.52
協立総合病院	663	759	662	722	653	756	702.50	92	123	120	113	98	106	108.67	13.88	16.21	18.13	15.65	15.01	14.02	15.47
名南病院	147	178	157	158	157	176	162.17	40	49	44	47	47	46	45.50	27.21	27.53	28.03	29.75	29.94	26.14	28.06
千秋病院	126	138	127	138	142	148	136.50	35	50	56	57	60	70	54.67	27.78	36.23	44.09	41.30	42.25	47.30	40.05
津生協病院	115	140	128	125	136	134	129.67	26	39	35	36	35	36	34.50	22.61	27.86	27.34	28.80	25.74	26.87	26.61
京都市民医連中央病院	493	488	481	476	493	575	501.00	216	176	171	153	195	256	194.50	43.81	36.07	35.55	32.14	39.55	44.52	38.82
耳原総合病院	692	753	658	683	651	715	692.00	163	192	157	167	163	183	170.83	23.55	25.50	23.86	24.45	25.04	25.59	24.69
尼崎医療生協病院	324	330	299	315	285	324	312.83	84	92	94	95	83	99	91.17	25.93	27.88	31.44	30.16	29.12	30.56	29.14
鳥取生協病院	263	279	253	245	283	302	270.83	57	94	62	76	67	72	71.33	21.67	33.69	24.51	31.02	23.67	23.84	26.34
総合病院水島協同病院	301	310	305	298	322	323	309.83	64	100	83	77	88	90	83.67	21.26	32.26	27.21	25.84	27.33	27.86	27.00
総合病院岡山協立病院	323	315	322	332	331	352	329.17	126	113	138	133	128	125	127.17	39.01	35.87	42.86	40.06	38.67	35.51	38.63
広島共立病院	294	292	255	261	252	315	278.17	72	65	75	66	64	89	71.83	24.49	22.26	29.41	25.29	25.40	28.25	25.82
徳島健生病院	131	120	126	124	149	147	132.83	46	38	35	41	33	41	39.00	35.11	31.67	27.78	33.06	22.15	27.89	29.36
高松平和病院	195	178	173	179	184	230	189.83	71	81	66	66	64	82	71.67	36.41	45.51	38.15	36.87	34.78	35.65	37.75
健和会大手町病院	618	600	588	606	574	607	598.83	250	240	263	252	237	252	249.00	40.45	40.00	44.73	41.58	41.29	41.52	41.58
千鳥橋病院	465	444	464	501	423	483	463.33	118	117	122	113	127	148	124.17	25.38	26.35	26.29	22.55	30.02	30.64	26.80
米の山病院	205	198	188	186	187	241	200.83	69	82	72	77	67	107	79.00	33.66	41.41	38.30	41.40	35.83	44.40	39.34
上戸町病院	109	113	111	114	108	120	112.50	76	89	82	96	96	113	92.00	69.72	78.76	73.87	84.21	88.89	94.17	81.78
宮崎生協病院	145	152	125	138	146	161	144.50	38	71	47	39	50	57	50.33	26.21	46.71	37.60	28.26	34.25	35.40	34.83
総合病院鹿児島生協病	464	484	453	478	426	476	463.50	58	58	45	48	52	46	51.17	12.50	11.98	9.93	10.04	12.21	9.66	11.04
沖縄協同病院	633	641	644	613	592	653	629.33	189	203	227	195	217	224	209.17	29.86	31.67	35.25	31.81	36.66	34.30	33.24
最小値															12.50	11.98	9.93	10.04	12.21	9.66	11.04
25%値															23.45	25.75	24.02	24.46	24.31	25.61	25.29
中央値															27.24	31.67	28.61	29.28	29.94	29.03	28.29
75%値															37.02	39.06	38.26	39.26	38.17	40.83	38.77
最大値															75.00	78.76	73.87	84.21	88.89	94.17	81.78
	人	人	人	人	人	人	人	人	人	人	人	人	人	人	%	%	%	%	%	%	%

リハビリテーション実施率



リハビリテーション実施率



リハビリテーション実施率	
最小値	11.04
25%値	25.29
◆ 中央値	28.29
75%値	38.77
最大値	81.78
● 自病院	(なし)