

Ⅱ－９ A) 入院手術患者の術後48時間以内緊急再手術割合、 B) 一入院期間中の手術後30日以内緊急再手術割合

【アウトカム】

●指標の意義

・外科系チームの医療の質の評価。

●指標の計算式、分母・分子の解釈

	各指標の計算式と分母・分子の項目名	分母・分子の解釈
分 子	A) 手術後48時間以内緊急再手術数、 B) 一入院期間中の手術後30日以内緊急再手術数 (手術後48時間以内含む)	B) について、例えば脳血管疾患で手術・入院し、骨折等で再手術した場合は除く。
分 母	入院手術数 (入院手術を行った退院患者数)	手術室で行なった手術。カテーテル、内視鏡は除く。
収集期間	1 ヶ月毎	
調整方法		

●考 察

A；最大値1.69％、最小値0.00％、中央値0.00％、平均値0.29％

B；最大値4.76％、最小値0.00％、中央値0.80％、平均値1.12％

入院手術の行われた36病院の2011年7～12月期における手術総数は14,521件で、そのうち手術後48時間以内緊急再手術件数は42件、一入院期間中術後30日以内緊急再手術件数は163件あって、上記の平均値となりました。

手術後48時間以内緊急再手術の発生数が全体に少なく、病院ごとの手術数との関係について明らかな傾向は認められませんでした。また、一入院期間中術

後30日以内緊急再手術率についても、手術数との関係で一定の傾向を指摘することはできませんでした。わずかな再手術数の変化で値が大きく変わる指標であり、各病院で経時的に分析する必要があります。

なお、聖路加国際病院2009年のデータでは、24時間以内の再手術率は0.4％ (27/7,566)、入院中の緊急再手術率は0.9％ (56/6,090)で、04年～08年では、それぞれ0.2～0.5％、0.7～1.1％と報告されています。定義が異なり、術式や件数、手術内容も違うために単純に比較できませんが参考になる数値です。

分子：A)手術後48時間以内緊急再手術数、B)一入院期間中の手術後30日以内緊急再手術数(手術後48時間以内含む)

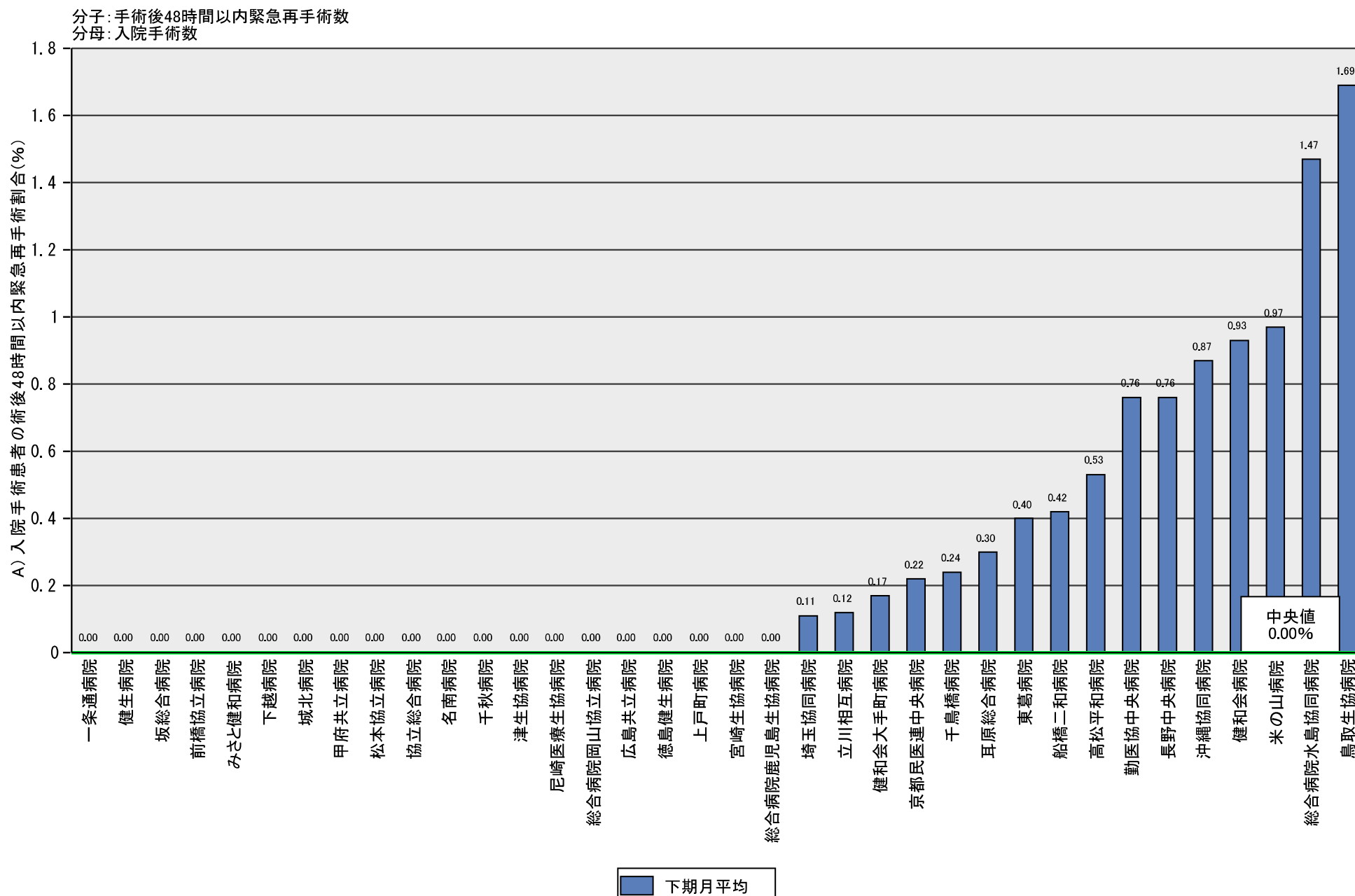
未回答：当該指標について未回答の場合

分母：入院手術数(A,B共通)

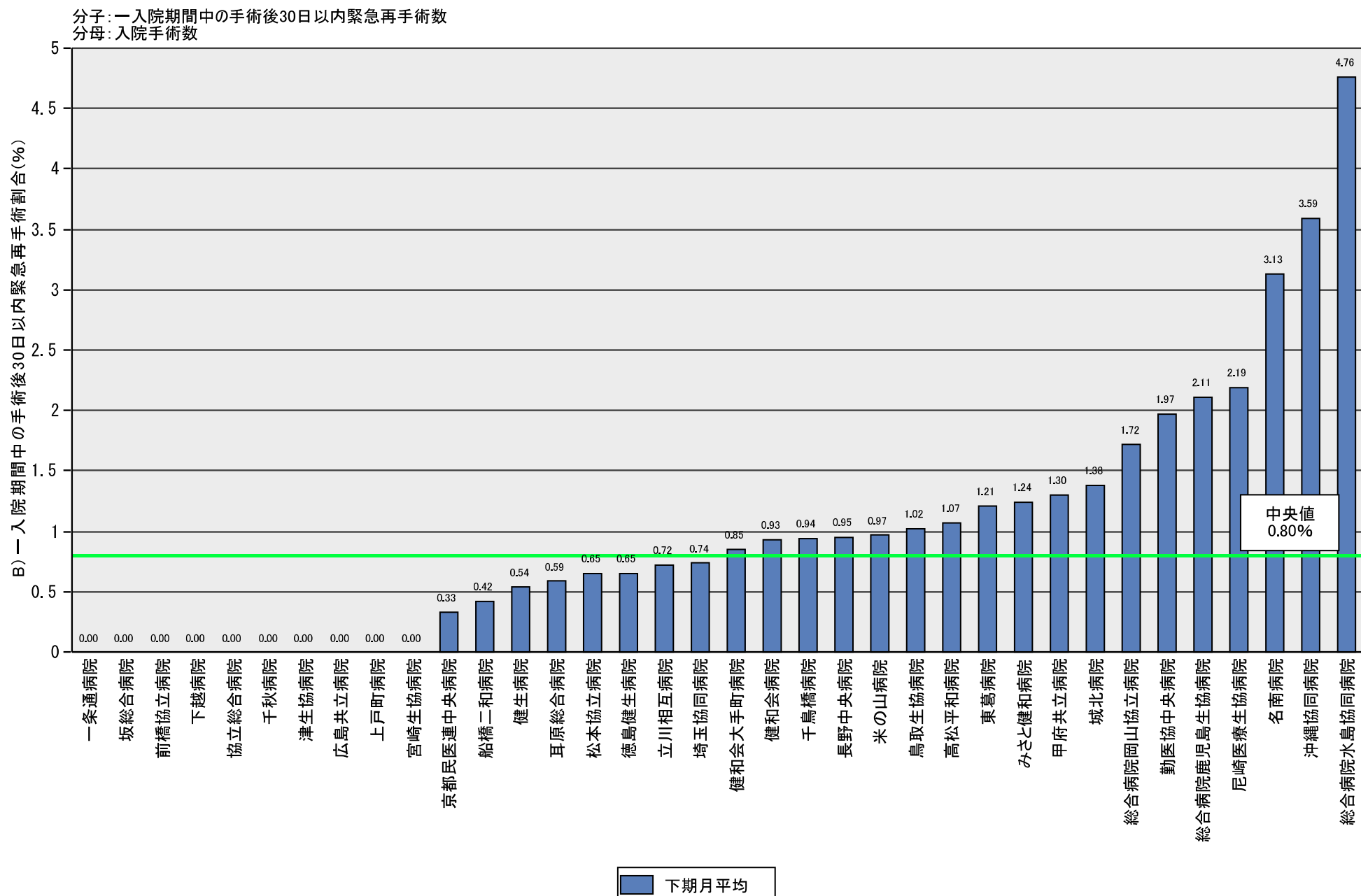
-：該当なし

回答項目	A)入院手術患者の術後48時間以内緊急再手術割合 B一入院期間中の手術後30日以内緊急再手術割合							
	A)手術後48時間以内緊急再手術数		B)一入院期間中の手術後30日以内緊急再手術数(手術後48時間以内含む)		入院手術数		A)入院手術患者の術後48時間以内緊急再手術割合	B)一入院期間中の手術後30日以内緊急再手術割合
	平均	合計	平均	合計	平均	合計	平均	平均
勤医協中央病院	1.17	7	3.00	18	152.67	916	0.76	1.97
一条通病院	0.00	0	0.00	0	16.17	97	0.00	0.00
健生病院	0.00	0	0.33	2	61.50	369	0.00	0.54
坂総合病院	0.00	0	0.00	0	97.50	585	0.00	0.00
長町病院	0.00	0	0.00	0	0.00	0	-	-
前橋協立病院	0.00	0	0.00	0	14.67	88	0.00	0.00
埼玉協同病院	0.17	1	1.17	7	156.67	940	0.11	0.74
船橋二和病院	0.33	2	0.33	2	80.00	480	0.42	0.42
みさと健和病院	0.00	0	1.67	10	134.33	806	0.00	1.24
小豆沢病院	0.00	0	0.00	0	0.00	0	-	-
東葛病院	0.33	2	1.00	6	82.67	496	0.40	1.21
立川相互病院	0.17	1	1.00	6	138.67	832	0.12	0.72
下越病院	0.00	0	0.00	0	23.50	141	0.00	0.00
城北病院	0.00	0	0.50	3	36.17	217	0.00	1.38
甲府共立病院	0.00	0	1.00	6	76.67	460	0.00	1.30
長野中央病院	0.67	4	0.83	5	87.67	526	0.76	0.95
健和会病院	0.17	1	0.17	1	17.83	107	0.93	0.93
松本協立病院	0.00	0	0.17	1	25.50	153	0.00	0.65
協立総合病院	0.00	0	0.00	0	127.50	765	0.00	0.00
名南病院	0.00	0	0.50	3	16.00	96	0.00	3.13
千秋病院	0.00	0	0.00	0	21.33	128	0.00	0.00
津生協病院	0.00	0	0.00	0	8.17	49	0.00	0.00
京都市民連中央病院	0.33	2	0.50	3	149.33	896	0.22	0.33
耳原総合病院	0.33	2	0.67	4	112.17	673	0.30	0.59
尼崎医療生協病院	0.00	0	1.00	6	45.67	274	0.00	2.19
鳥取生協病院	0.83	5	0.50	3	49.17	295	1.69	1.02
総合病院水島協同病院	0.67	4	2.17	13	45.50	273	1.47	4.76
総合病院岡山協立病院	0.00	0	0.83	5	48.50	291	0.00	1.72
広島共立病院	0.00	0	0.00	0	56.00	336	0.00	0.00
徳島健生病院	0.00	0	0.17	1	25.50	153	0.00	0.65
高松平和病院	0.17	1	0.33	2	31.17	187	0.53	1.07
健和会大手町病院	0.17	1	0.83	5	98.00	588	0.17	0.85
千鳥橋病院	0.17	1	0.67	4	70.67	424	0.24	0.94
米の山病院	0.20	1	0.20	1	21.50	129	0.97	0.97
上戸町病院	0.00	0	0.00	0	14.83	89	0.00	0.00
宮崎生協病院	0.00	0	0.00	0	8.17	49	0.00	0.00
総合病院鹿児島生協病	0.00	0	2.83	17	134.17	805	0.00	2.11
沖縄協同病院	1.17	7	4.83	29	134.67	808	0.87	3.59
最小値							0.00	0.00
25%値							0.00	0.00
中央値							0.00	0.80
75%値							0.41	1.26
最大値							1.69	4.76
	件	件	件	件	件	件	%	%

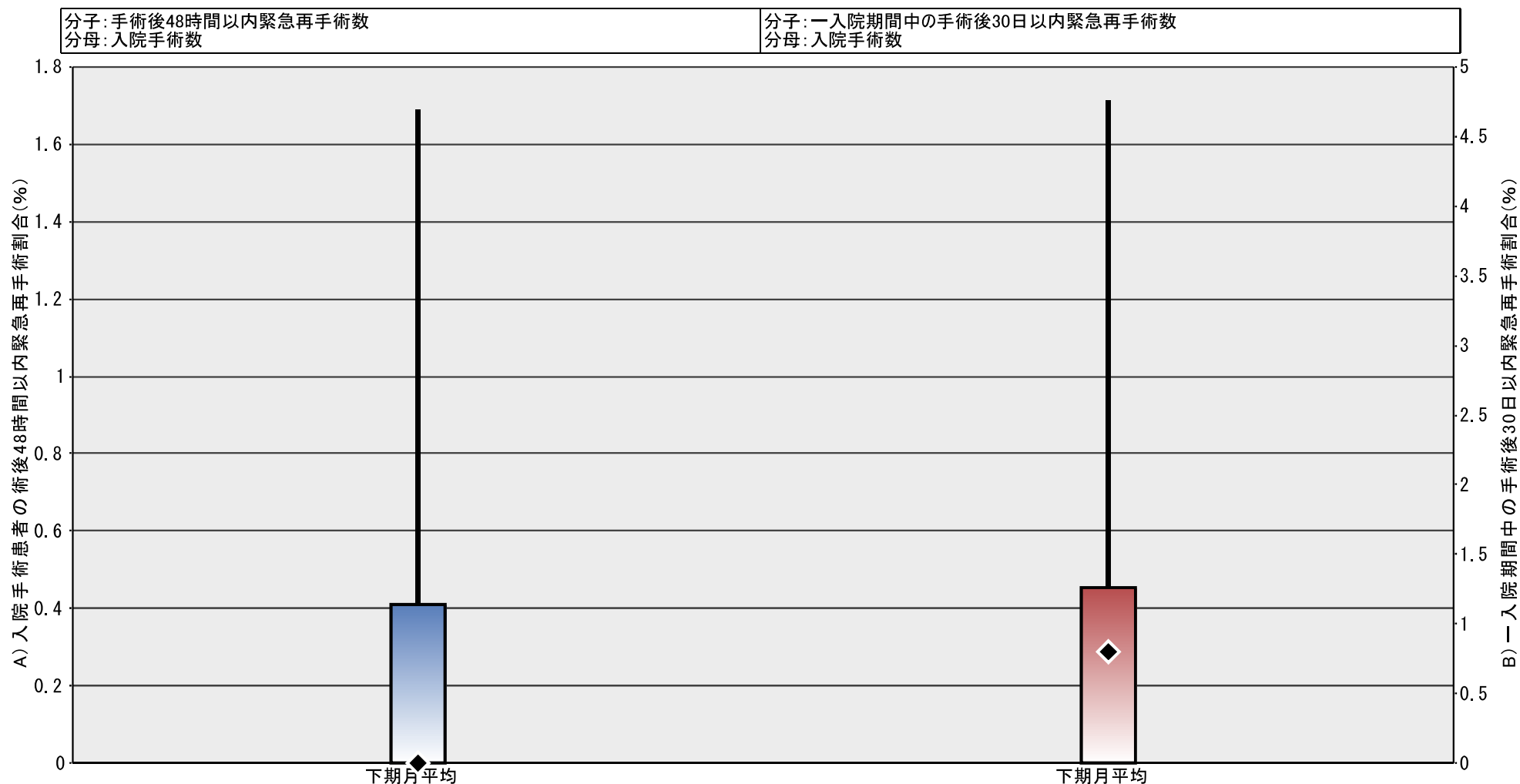
A) 入院手術患者の術後48時間以内緊急再手術割合



B) 一入院期間中の手術後30日以内緊急再手術割合



A) 入院手術患者の術後48時間以内緊急再手術割合 B) 一入院期間中の手術後30日以内緊急再手術割合



A) 入院手術患者の術後48時間以内緊急再手術割合

B) 一入院期間中の手術後30日以内緊急再手術割合

最小値	0.00	0.00
25%値	0.00	0.00
◆ 中央値	0.00	0.80
75%値	0.41	1.26
最大値	1.69	4.76
● 自病院	(なし)	(なし)

