

Ⅳ－１ 紹介患者率

【プロセス】

●指標の意義

他の医療機関との連携、機能分化を促すための指標

●指標の計算式、分母・分子の解釈

	各指標の計算式と分母・分子の項目名	分母・分子の解釈
分 子	開設者と直接関係のない他の病院又は診療所から紹介状により紹介された一ヶ月間の患者数＋救急搬入患者数	同一法人内の紹介は除く 救急搬入患者は、救急用自動車で来院された患者
分 母	一ヶ月間の初診患者数	病院の初診料算定患者が対象。
収集期間	1ヶ月毎	
調整方法		

●考 察

7～12月期の紹介患者率は、最大値50.72％、最小値4.85％、中央値22.67％、38病院の平均値は21.89％（59,985/274,092）でした。

紹介患者率の高かった病院の特徴を見てみると、外来患者数が相対的に少なく、救急車を多く受け入れていました。

他の医療機関との連携や機能分化を促す流れの中で、この指標の評価・分析

は重要になってきています。次項の逆紹介患者率と併せてみることで、その地域における病院の特徴や役割を測ることができます。ちなみに、紹介患者率が増えると逆紹介患者率も増える傾向が伺えました。

医療連携の評価に関わる指標として、今後も継続して追跡する必要があります。

分子：開設者と直接関係のない他の病院又は診療所から紹介状により紹介された一ヶ月間の患者数＋救急搬入患者数

未回答：当該指標について未回答の場合

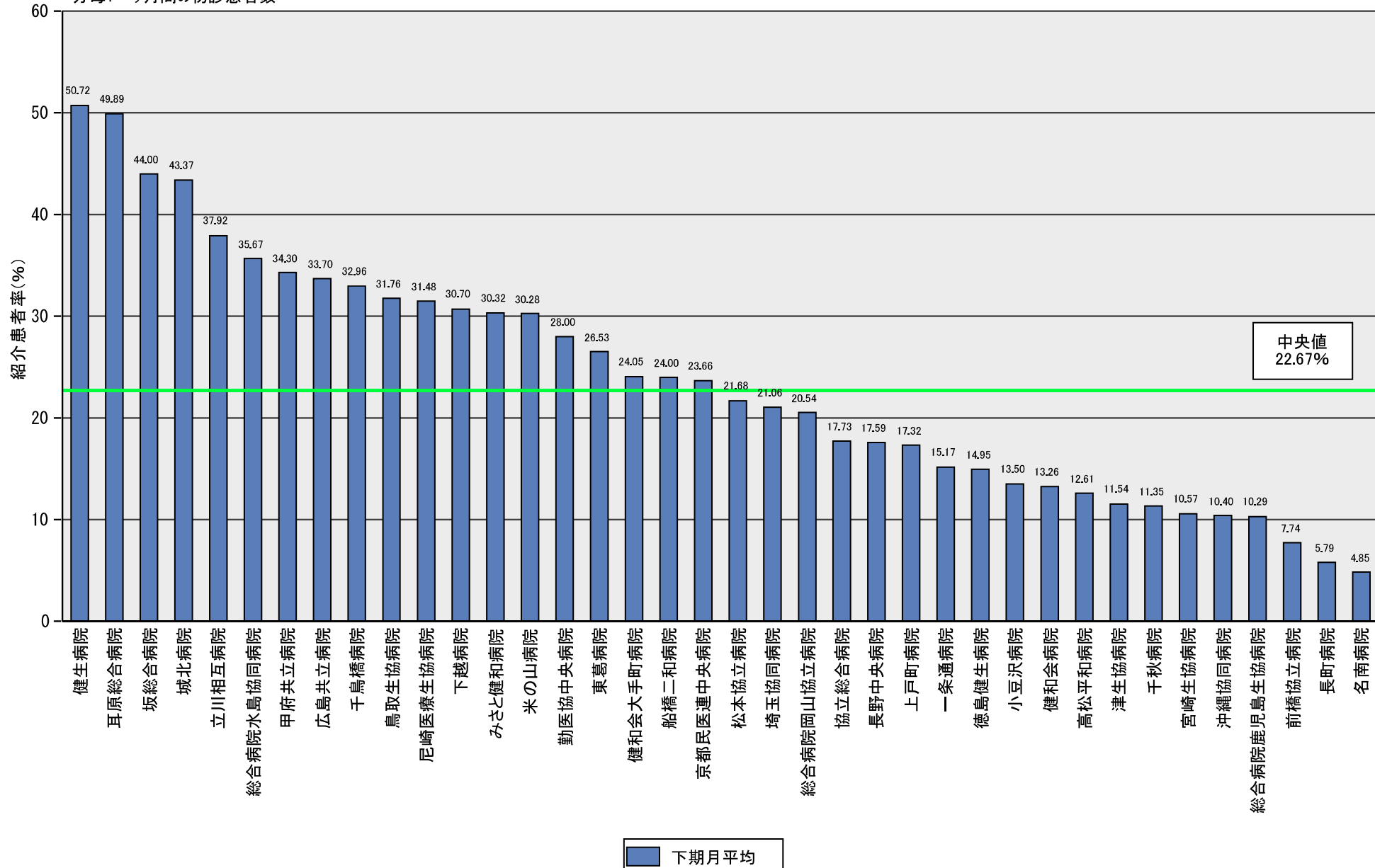
分母：一ヶ月間の初診患者数

-：該当なし

回答項目	紹介患者率																				
	開設者と直接関係のない他の病院又は診療所から紹介状により 紹介された一ヶ月間の患者数＋救急搬入患者数							一ヶ月間の初診患者数							紹介患者率						
	7月	8月	9月	10月	11月	12月	平均	7月	8月	9月	10月	11月	12月	平均	7月	8月	9月	10月	11月	12月	平均
勤医協中央病院	243	288	268	284	278	279	273.33	1022	1054	920	916	868	1077	976.17	23.78	27.32	29.13	31.00	32.03	25.91	28.00
一条通病院	74	57	65	75	48	52	61.83	434	384	371	484	403	370	407.67	17.05	14.84	17.52	15.50	11.91	14.05	15.17
健生病院	92	227	188	193	168	192	176.67	331	419	320	345	315	360	348.33	27.79	54.18	58.75	55.94	53.33	53.33	50.72
坂総合病院	579	500	517	576	571	526	544.83	1329	1175	1060	1167	1161	1537	1238.17	43.57	42.55	48.77	49.36	49.18	34.22	44.00
長町病院	42	35	35	43	33	37	37.50	506	603	581	750	646	798	647.33	8.30	5.80	6.02	5.73	5.11	4.64	5.79
前橋協立病院	123	173	124	167	147	181	152.50	1819	2105	1641	2009	2028	2219	1970.17	6.76	8.22	7.56	8.31	7.25	8.16	7.74
埼玉協同病院	398	765	657	714	727	752	668.83	3730	3370	2935	3069	2959	2993	3176.00	10.67	22.70	22.39	23.26	24.57	25.13	21.06
船橋二和病院	165	144	136	152	171	183	158.50	651	618	683	669	519	823	660.50	25.35	23.30	19.91	22.72	32.95	22.24	24.00
みさと健和病院	316	350	347	334	309	354	335.00	1082	1090	1002	1154	1033	1268	1104.83	29.21	32.11	34.63	28.94	29.91	27.92	30.32
小豆沢病院	46	81	95	127	85	154	98.00	685	700	680	759	709	824	726.17	6.72	11.57	13.97	16.73	11.99	18.69	13.50
東葛病院	222	174	186	233	217	223	209.17	856	733	712	773	667	990	788.50	25.93	23.74	26.12	30.14	32.53	22.53	26.53
立川相互病院	487	465	446	439	428	452	452.83	1170	1174	1241	1190	1149	1241	1194.17	41.62	39.61	35.94	36.89	37.25	36.42	37.92
下越病院	279	266	221	231	193	243	238.83	782	941	738	875	697	634	777.83	35.68	28.27	29.95	26.40	27.69	38.33	30.70
城北病院	167	207	193	167	162	213	184.83	382	548	491	398	303	435	426.17	43.72	37.77	39.31	41.96	53.47	48.97	43.37
甲府共立病院	390	511	415	363	345	436	410.00	1206	1261	1144	1160	1074	1326	1195.17	32.34	40.52	36.28	31.29	32.12	32.88	34.30
長野中央病院	332	337	366	385	332	361	352.17	1915	2094	2023	2032	1882	2067	2002.17	17.34	16.09	18.09	18.95	17.64	17.46	17.59
健和会病院	185	215	201	233	197	198	204.83	1652	1701	1476	1555	1426	1461	1545.17	11.20	12.64	13.62	14.98	13.81	13.55	13.26
松本協立病院	286	334	330	314	322	326	318.67	1509	1626	1352	1521	1348	1462	1469.67	18.95	20.54	24.41	20.64	23.89	22.30	21.68
協立総合病院	603	605	579	614	562	638	600.17	3237	3437	3128	3446	3021	4040	3384.83	18.63	17.60	18.51	17.82	18.60	15.79	17.73
名南病院	53	30	17	31	22	32	30.83	567	591	508	660	675	813	635.67	9.35	5.08	3.35	4.70	3.26	3.94	4.85
千秋病院	63	51	47	83	73	74	65.17	572	578	512	601	568	613	574.00	11.01	8.82	9.18	13.81	12.85	12.07	11.35
津生協病院	87	88	93	104	96	102	95.00	771	876	692	852	784	966	823.50	11.28	10.05	13.44	12.21	12.24	10.56	11.54
京都民医連中央病院	178	203	154	161	258	153	184.50	807	808	619	802	754	889	779.83	22.06	25.12	24.88	20.07	34.22	17.21	23.66
耳原総合病院	813	768	721	753	640	735	738.33	1548	1644	1363	1470	1322	1533	1480.00	52.52	46.72	52.90	51.22	48.41	47.95	49.89
尼崎医療生協病院	406	420	394	390	422	436	411.33	1338	1370	1142	1316	1352	1322	1306.67	30.34	30.66	34.50	29.64	31.21	32.98	31.48
鳥取生協病院	223	251	228	206	242	269	236.50	808	758	711	706	696	789	744.67	27.60	33.11	32.07	29.18	34.77	34.09	31.76
総合病院水島協同病院	146	165	174	159	170	190	167.33	519	405	415	449	444	583	469.17	28.13	40.74	41.93	35.41	38.29	32.59	35.67
総合病院岡山協立病院	210	247	221	219	218	245	226.67	1116	1125	1005	1127	1068	1180	1103.50	18.82	21.96	21.99	19.43	20.41	20.76	20.54
広島共立病院	492	489	446	494	450	537	484.67	1400	1545	1380	1470	1430	1404	1438.17	35.14	31.65	32.32	33.61	31.47	38.25	33.70
徳島健生病院	42	56	63	55	65	55	56.00	408	425	345	354	343	373	374.67	10.29	13.18	18.26	15.54	18.95	14.75	14.95
高松平和病院	93	79	79	48	147	64	85.00	637	750	568	656	693	741	674.17	14.60	10.53	13.91	7.32	21.21	8.64	12.61
健和会大手町病院	475	460	459	510	534	489	487.83	2116	2118	1925	1988	1861	2161	2028.17	22.45	21.72	23.84	25.65	28.69	22.63	24.05
千鳥橋病院	323	334	296	298	287	289	304.50	1019	901	885	853	883	1002	923.83	31.70	37.07	33.45	34.94	32.50	28.84	32.96
米の山病院	72	134	102	96	79	122	100.83	324	328	270	347	348	381	333.00	22.22	40.85	37.78	27.67	22.70	32.02	30.28
上戸町病院	49	46	27	28	57	42	41.5	276	238	221	232	223	248	239.67	17.75	19.33	12.22	12.07	25.56	16.94	17.32
宮崎生協病院	141	164	175	160	179	199	169.67	1547	1515	1389	1631	1725	1825	1605.33	9.11	10.83	12.60	9.81	10.38	10.90	10.57
総合病院鹿児島協病	199	170	203	191	176	230	194.83	2147	1907	1745	1853	1767	1941	1893.33	9.27	8.91	11.63	10.31	9.96	11.85	10.29
沖縄協同病院	427	428	446	446	426	458	438.50	4445	3979	3787	4251	4173	4659	4215.67	9.61	10.76	11.78	10.49	10.21	9.83	10.40
最小値															6.72	5.08	3.35	4.70	3.26	3.94	4.85
25%値															11.06	11.84	13.69	14.10	13.09	13.68	13.32
中央値															20.51	22.33	23.12	21.68	25.07	22.27	22.67
75%値															28.94	32.86	34.24	30.79	32.52	32.81	31.69
最大値															52.52	54.18	58.75	55.94	53.47	53.33	50.72
	人	人	人	人	人	人	人	人	人	人	人	人	人	人	%	%	%	%	%	%	%

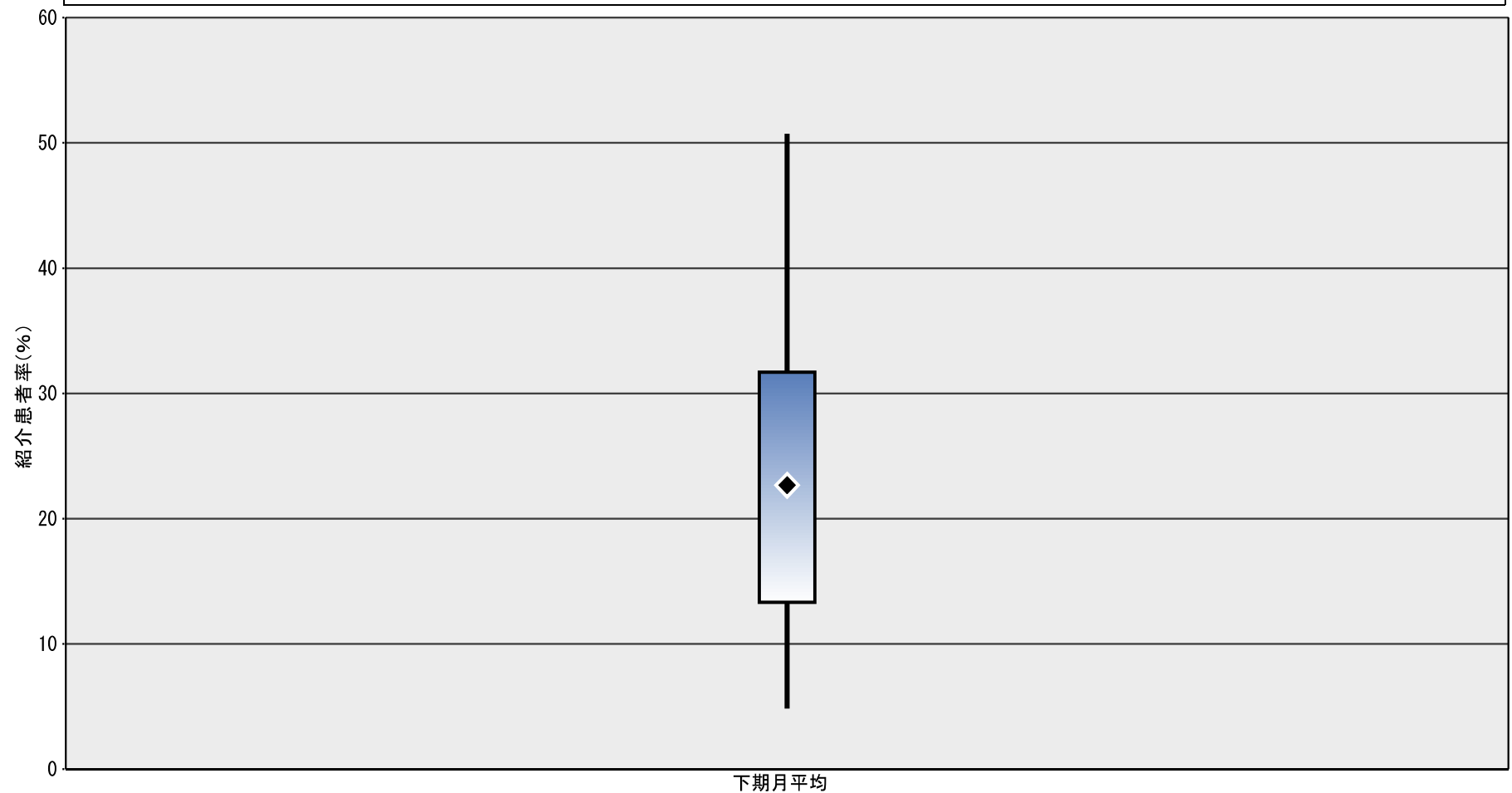
紹介患者率

分子：開設者と直接関係のない他の病院又は診療所から紹介状により紹介された一ヶ月間の患者数＋救急搬入患者数
分母：一ヶ月間の初診患者数



紹介患者率

分子：開設者と直接関係のない他の病院又は診療所から紹介状により紹介された一ヶ月間の患者数＋救急搬入患者数
分母：一ヶ月間の初診患者数



紹介患者率	
最小値	4.85
25%値	13.32
◆ 中央値	22.67
75%値	31.69
最大値	50.72
● 自病院	(なし)