

Ⅳ－２ 逆紹介患者率

【プロセス】

●指標の意義

・他の医療機関との連携、機能分化を促すための指標

●指標の計算式、分母・分子の解釈

	各指標の計算式と分母・分子の項目名	分母・分子の解釈
分 子	開設者と直接関係のない他の病院又は診療所への一ヶ月間の紹介患者数	同一法人内の紹介は除く
分 母	一ヶ月間の初診患者数	病院の初診料算定患者が対象。
収集期間	1ヶ月毎	
調整方法		

●考 察

逆紹介患者率は、最大値38.95%、最小値3.46%、中央値は11.91%、平均値は12.80%（35,110/274,092）となっています。

医療が高度化・専門分化する中で、一つの医療機関だけで患者の多様な医療ニーズに応えるのではなく、地域の各医療機関が機能を分担して応えていくこと（地域完結型医療）が重要となり、医療機関のシームレスな連携が求められて

います。

前項で紹介患者率の高い病院で逆紹介患者率が高くなる傾向に触れましたが、患者の退院や逆紹介に当たって「追い出され感」を患者に与えないために患者用のクリティカル・パスを準備し、あらかじめ「かかりつけ医」を位置づけなどの工夫が求められます。

分子：開設者と直接関係のない他の病院又は診療所への一ヶ月間の紹介患者数

未回答：当該指標について未回答の場合

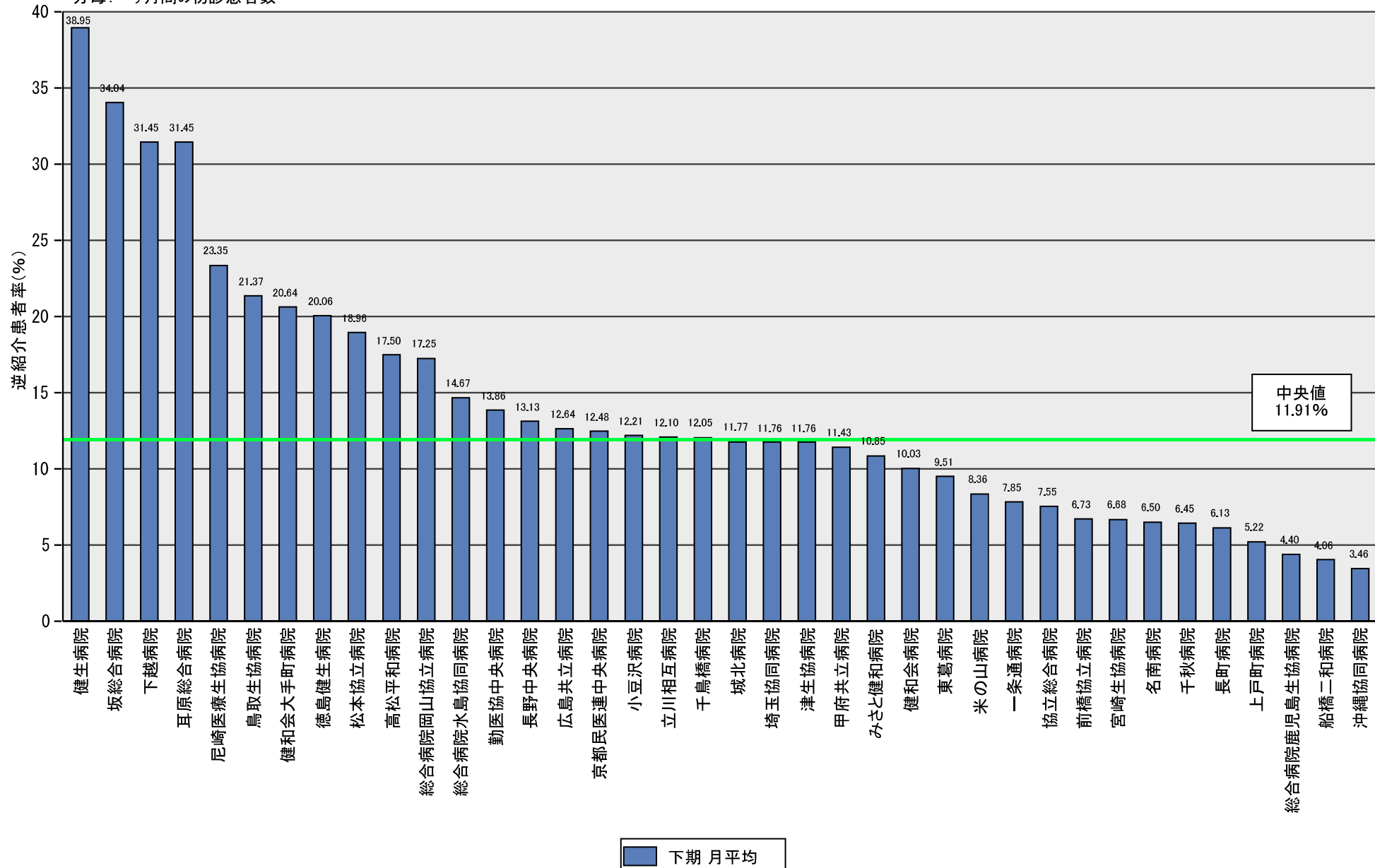
分母：一ヶ月間の初診患者数

-：該当なし

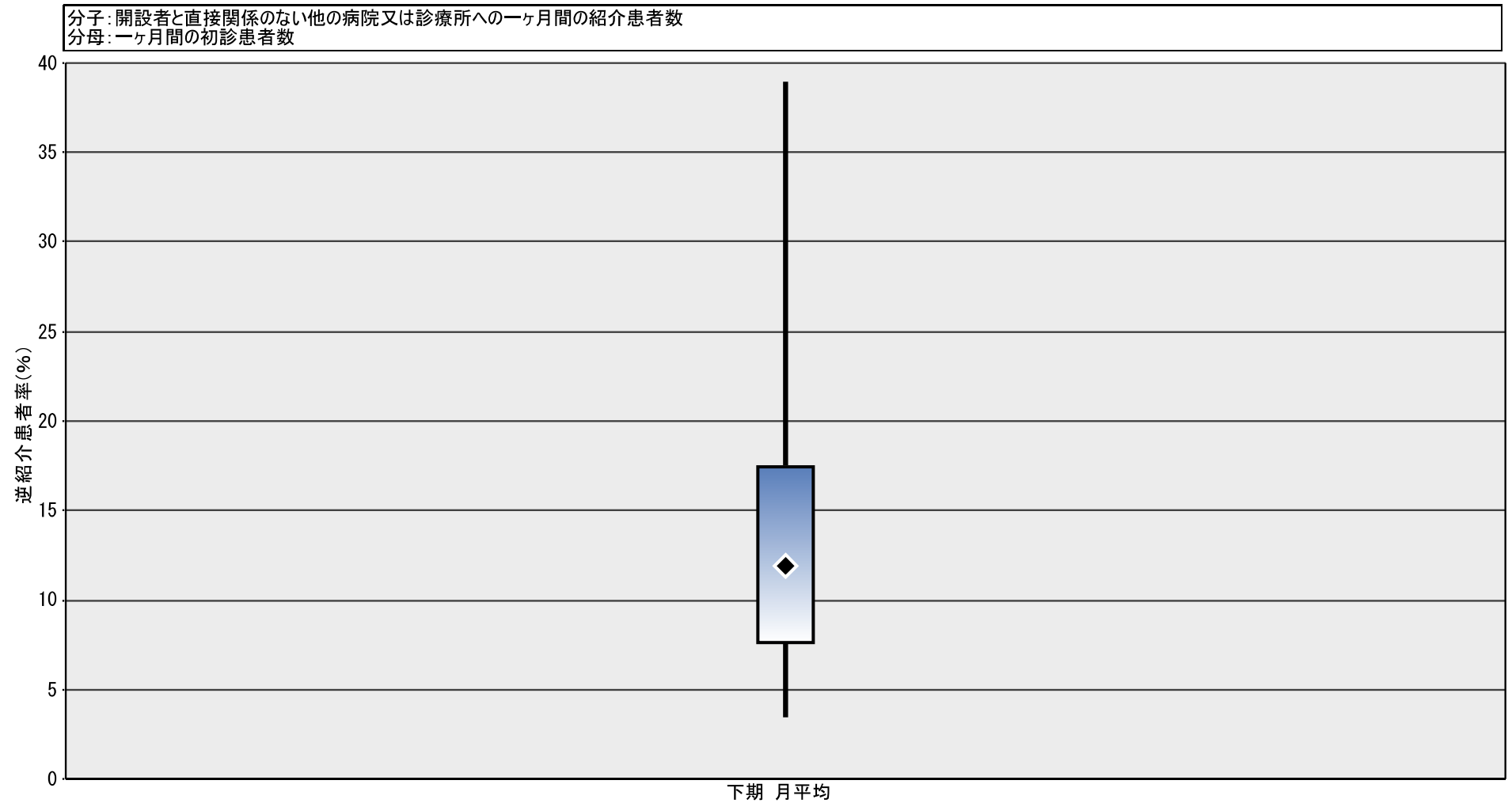
回答項目	逆紹介患者率																				
	開設者と直接関係のない他の病院 又は診療所への一ヶ月間の紹介患者数							一ヶ月間の初診患者数							逆紹介患者率						
	7月	8月	9月	10月	11月	12月	平均	7月	8月	9月	10月	11月	12月	平均	7月	8月	9月	10月	11月	12月	平均
勤医協中央病院	151	142	129	116	123	151	135.33	1022	1054	920	916	868	1077	976.17	14.77	13.47	14.02	12.66	14.17	14.02	13.86
一条通病院	32	42	30	26	34	28	32.00	434	384	371	484	403	370	407.67	7.37	10.94	8.09	5.37	8.44	7.57	7.85
健生病院	137	108	128	146	139	156	135.67	331	419	320	345	315	360	348.33	41.39	25.78	40.00	42.32	44.13	43.33	38.95
坂総合病院	431	418	400	450	398	432	421.50	1329	1175	1060	1167	1161	1537	1238.17	32.43	35.57	37.74	38.56	34.28	28.11	34.04
長町病院	32	37	37	46	46	40	39.67	506	603	581	750	646	798	647.33	6.32	6.14	6.37	6.13	7.12	5.01	6.13
前橋協立病院	132	143	142	118	138	122	132.50	1819	2105	1641	2009	2028	2219	1970.17	7.26	6.79	8.65	5.87	6.80	5.50	6.73
埼玉協同病院	412	408	331	353	366	371	373.50	3730	3370	2935	3069	2959	2993	3176.00	11.05	12.11	11.28	11.50	12.37	12.40	11.76
船橋二和病院	28	32	26	28	25	22	26.83	651	618	683	669	519	823	660.50	4.30	5.18	3.81	4.19	4.82	2.67	4.06
みさと健和病院	113	132	124	125	114	111	119.83	1082	1090	1002	1154	1033	1268	1104.83	10.44	12.11	12.38	10.83	11.04	8.75	10.85
小豆沢病院	97	100	94	80	95	66	88.67	685	700	680	759	709	824	726.17	14.16	14.29	13.82	10.54	13.40	8.01	12.21
東葛病院	70	76	65	74	78	87	75.00	856	733	712	773	667	990	788.50	8.18	10.37	9.13	9.57	11.69	8.79	9.51
立川相互病院	132	134	142	166	155	138	144.50	1170	1174	1241	1190	1149	1241	1194.17	11.28	11.41	11.44	13.95	13.49	11.12	12.10
下越病院	239	287	243	225	228	246	244.67	782	941	738	875	697	634	777.83	30.56	30.50	32.93	25.71	32.71	38.80	31.45
城北病院	37	51	46	51	53	63	50.17	382	548	491	398	303	435	426.17	9.69	9.31	9.37	12.81	17.49	14.48	11.77
甲府共立病院	144	165	115	146	121	129	136.67	1206	1261	1144	1160	1074	1326	1195.17	11.94	13.08	10.05	12.59	11.27	9.73	11.43
長野中央病院	283	245	243	283	275	248	262.83	1915	2094	2023	2032	1882	2067	2002.17	14.78	11.70	12.01	13.93	14.61	12.00	13.13
健和会病院	141	169	137	120	195	168	155.00	1652	1701	1476	1555	1426	1461	1545.17	8.54	9.94	9.28	7.72	13.67	11.50	10.03
松本協立病院	311	257	270	271	304	259	278.67	1509	1626	1352	1521	1348	1462	1469.67	20.61	15.81	19.97	17.82	22.55	17.72	18.96
協立総合病院	256	254	252	243	245	283	255.50	3237	3437	3128	3446	3021	4040	3384.83	7.91	7.39	8.06	7.05	8.11	7.00	7.55
名南病院	38	48	51	34	45	32	41.33	567	591	508	660	675	813	635.67	6.70	8.12	10.04	5.15	6.67	3.94	6.50
千秋病院	41	37	38	33	28	45	37.00	572	578	512	601	568	613	574.00	7.17	6.40	7.42	5.49	4.93	7.34	6.45
津生協病院	84	114	75	87	102	119	96.83	771	876	692	852	784	966	823.50	10.89	13.01	10.84	10.21	13.01	12.32	11.76
京都民医連中央病院	107	107	90	68	83	129	97.33	807	808	619	802	754	889	779.83	13.26	13.24	14.54	8.48	11.01	14.51	12.48
耳原総合病院	552	481	421	468	427	444	465.50	1548	1644	1363	1470	1322	1533	1480.00	35.66	29.26	30.89	31.84	32.30	28.96	31.45
尼崎医療生協病院	303	303	332	301	294	298	305.17	1338	1370	1142	1316	1352	1322	1306.67	22.65	22.12	29.07	22.87	21.75	22.54	23.35
鳥取生協病院	150	175	167	152	139	172	159.17	808	758	711	706	696	789	744.67	18.56	23.09	23.49	21.53	19.97	21.80	21.37
総合病院水島協同病院	67	65	62	64	73	82	68.83	519	405	415	449	444	583	469.17	12.91	16.05	14.94	14.25	16.44	14.07	14.67
総合病院岡山協立病院	198	212	177	201	180	174	190.33	1116	1125	1005	1127	1068	1180	1103.50	17.74	18.84	17.61	17.83	16.85	14.75	17.25
広島共立病院	181	166	178	179	183	204	181.83	1400	1545	1380	1470	1430	1404	1438.17	12.93	10.74	12.90	12.18	12.80	14.53	12.64
徳島健生病院	66	72	92	70	71	80	75.17	408	425	345	354	343	373	374.67	16.18	16.94	26.67	19.77	20.70	21.45	20.06
高松平和病院	120	135	152	118	88	95	118.00	637	750	568	656	693	741	674.17	18.84	18.00	26.76	17.99	12.70	12.82	17.50
健和会大手町病院	342	456	383	420	443	468	418.67	2116	2118	1925	1988	1861	2161	2028.17	16.16	21.53	19.90	21.13	23.80	21.66	20.64
千鳥橋病院	102	85	125	93	130	133	111.33	1019	901	885	853	883	1002	923.83	10.01	9.43	14.12	10.90	14.72	13.27	12.05
米の山病院	29	30	24	21	30	33	27.83	324	328	270	347	348	381	333.00	8.95	9.15	8.89	6.05	8.62	8.66	8.36
上戸町病院	9	12	15	11	18	10	12.5	276	238	221	232	223	248	239.67	3.26	5.04	6.79	4.74	8.07	4.03	5.22
宮崎生協病院	159	82	87	117	111	87	107.17	1547	1515	1389	1631	1725	1825	1605.33	10.28	5.41	6.26	7.17	6.43	4.77	6.68
総合病院鹿児島生協病	90	88	69	71	98	84	83.33	2147	1907	1745	1853	1767	1941	1893.33	4.19	4.61	3.95	3.83	5.55	4.33	4.40
沖縄協同病院	150	105	163	147	142	168	145.83	4445	3979	3787	4251	4173	4659	4215.67	3.37	2.64	4.30	3.46	3.40	3.61	3.46
最小値															3.26	2.64	3.81	3.46	3.40	2.67	3.46
25%値															7.98	8.38	8.71	6.36	8.19	7.40	7.63
中央値															11.17	11.91	11.73	11.20	12.91	12.16	11.91
75%値															16.18	16.72	19.33	17.83	17.33	14.70	17.44
最大値															41.39	35.57	40.00	42.32	44.13	43.33	38.95
	人	人	人	人	人	人	人	人	人	人	人	人	人	人	%	%	%	%	%	%	%

逆紹介患者率

分子：開設者と直接関係のない他の病院又は診療所への一ヶ月間の紹介患者数
分母：一ヶ月間の初診患者数



逆紹介患者率



逆紹介患者率		
最小値		3.46
25%値		7.63
◆ 中央値		11.91
75%値		17.44
最大値		38.95
● 自病院		(なし)