

指標の意義

- ・身体抑制の実態を把握し、早期に抑制解除を行う努力が継続されているかどうかを検証する。

指標の計算式、分母・分子の解釈

・収集期間：1ヶ月毎

	各指標の計算式と分母・分子の項目名	分母・分子の解釈
分子	身体抑制を実施した延べ日数（A・B共通）	途中抑制やめ、再度抑制した場合も算出する。
分母	A) 当月の身体抑制を実施した実患者数 B) 当月の入院患者延べ数（退院患者延べ数含む）	4点柵は抑制として算出する。（薬剤は除外する）

考察

【2013年年間数値報告】

A) 抑制日数 最小値5.09 25%値10.75 中央値14.43 75%値17.35
最大値27.92
B) 抑制割合 最小値0.86 25%値5.51 中央値10.26 75%値17.43
最大値38.62

回答病院68病院（一部未回答含む）

【考察・分析】

回答病院は、一部未回答を含め68病院（参加病院の81.9%）で、昨年より2病院増えています。年間通してデータ提出があるのは58病院（回答病院の85.3%）で昨年比120.8%と増加しています。しかし、昨年データ提出があったにもかかわらず、本年データ提出がされなかった病院が2病院あり、まだまだ算出しにくい指標といえます。

前年比較可能な64病院では、1人あたりの抑制日数では、前年から16日以上減少した1病院を含め、減少が32病院、増加が32病院で、中央値では減少しています。抑制割合

では、15%以上減少した1病院を含め減少は24病院、増加が40病院で中央値では増加しています。これは昨年同様、抑制対象患者は増えても、短期間で解除される努力は推進されている結果と思われる。

前年比較で、大幅に数値が増減している病院は、対象患者数の変動によるものが多いと考えられます。

改善事例

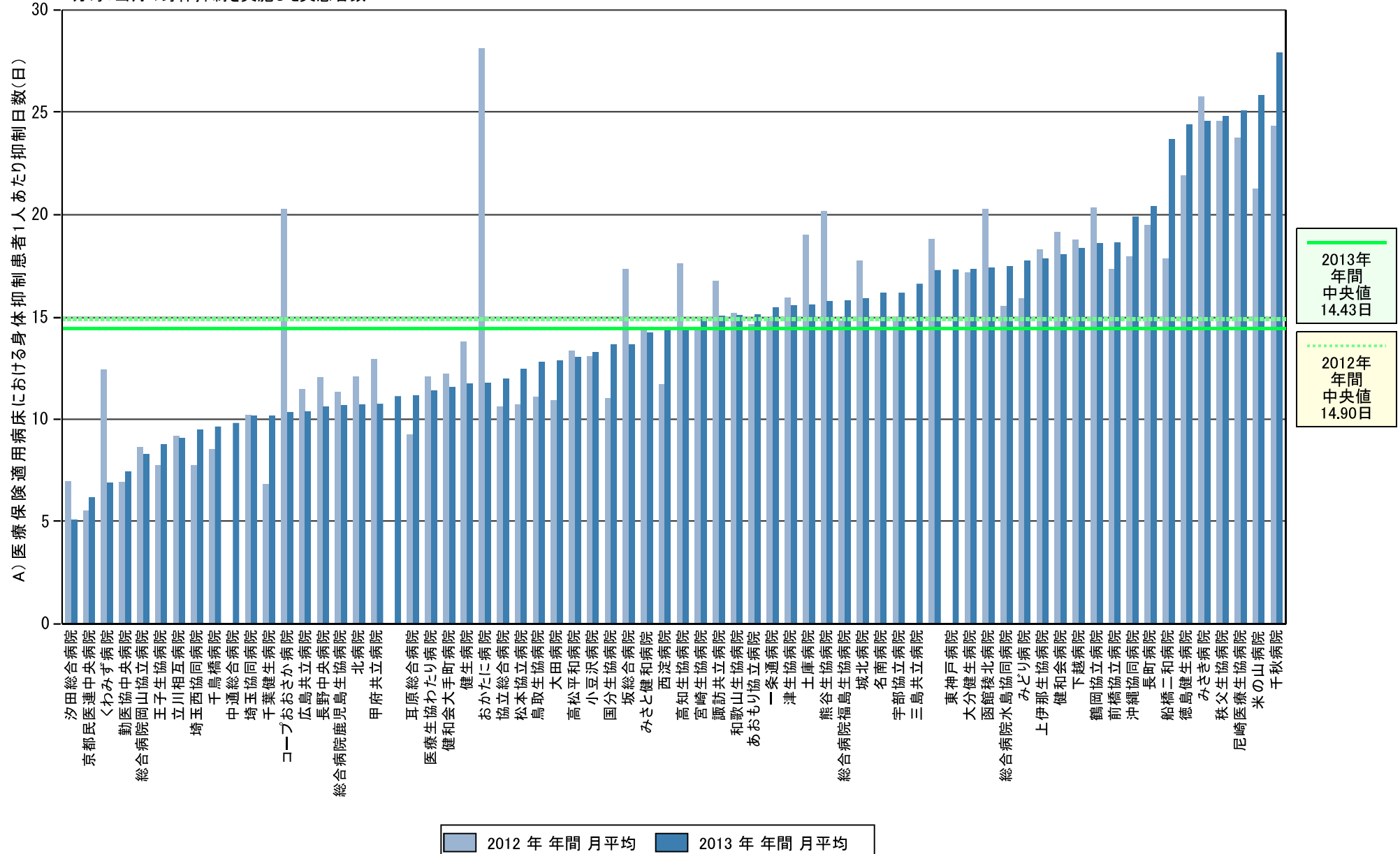
- ・基準や記録の見直しを行っている。
- ・看護部にて、抑制についての看護研究を行い、問題点を明らかにし規定の見直しを行った。解除計画書も新たに作成し運用を開始した。

指標2	A) 入院患者延べ数(24 時在院患者+退院患者 数の合計)		身体抑制を実施した延べ 日数		身体抑制を実施した実 患者数		A) 医療保険適用病床に おける身体抑制患者1人 あたり抑制日数		B) 医療保険適用病床に おける抑制割合	
	2012年	2013年	2012年	2013年	2012年	2013年	2012年	2013年	2012年	2013年
勤医協中央病院	11041.50	12041.17	166.83	287.33	24.00	38.50	6.95	7.46	1.51	2.39
苦小牧病院	—	—	—	—	—	—	—	—	—	—
一条通病院	4236.25	4271.67	1299.50	1350.33	86.83	87.25	14.97	15.48	30.68	31.61
函館稜北病院	2862.58	2883.82	596.58	582.22	29.42	33.44	20.28	17.41	20.84	20.28
健生病院	8657.50	8581.00	881.00	1059.08	63.83	90.25	13.80	11.73	10.18	12.34
あおもり協立病院	6996.17	6858.67	683.33	1010.58	46.67	66.75	14.64	15.14	9.77	14.73
坂総合病院	10039.75	10044.17	1936.42	1097.33	111.67	80.33	17.34	13.66	19.29	10.93
長町病院	3661.83	3676.83	1387.17	1400.92	71.08	68.67	19.51	20.40	37.88	38.10
泉病院	2295.78	2238.33	—	—	—	—	—	—	—	—
中通総合病院	—	11831.89	—	744.44	—	75.78	—	9.82	—	6.29
本間病院	4643.00	4583.08	—	—	—	—	—	—	—	—
鶴岡協立病院	5299.75	5413.17	1200.00	1060.00	59.00	57.00	20.34	18.60	21.54	19.28
医療生協わたり病院	4995.00	4562.25	644.17	495.83	53.25	43.50	12.10	11.40	12.90	10.87
前橋協立病院	5439.50	5416.00	735.17	754.50	42.42	40.50	17.33	18.63	13.52	13.93
利根中央病院	6103.00	6042.42	—	—	—	—	—	—	—	—
埼玉協同病院	9910.08	9768.58	1715.42	1561.83	168.17	153.42	10.20	10.18	17.31	15.99
埼玉西協同病院	1356.58	1300.50	217.33	352.33	28.08	37.08	7.74	9.50	16.02	27.09
熊谷生協病院	2332.73	2228.50	771.64	399.83	38.27	25.33	20.16	15.78	33.08	17.94
秩父生協病院	1550.67	1594.67	337.83	277.17	13.75	11.17	24.57	24.82	21.79	17.38
千葉健生病院	2423.25	2613.17	59.75	116.33	8.75	11.42	6.83	10.19	2.47	4.45
船橋二和病院	7396.58	7439.00	163.58	377.25	9.17	15.92	17.85	23.70	2.21	5.07
みさと健和病院	7411.83	7252.17	538.42	647.08	37.50	45.50	14.36	14.22	7.26	8.92
小豆沢病院	3811.33	3765.83	133.92	149.64	10.25	11.27	13.07	13.27	3.51	4.00
大田病院	5745.42	5701.92	474.33	647.92	43.42	50.25	10.93	12.89	8.26	11.36
中野共立病院	3385.13	3368.08	—	—	13.50	10.42	—	—	—	—
立川相互病院	9481.50	9627.83	468.00	539.50	50.92	59.33	9.19	9.09	4.94	5.60
王子生協病院	3227.80	4382.00	721.50	809.17	93.20	92.08	7.74	8.79	22.35	18.47
汐田総合病院	7217.83	7020.92	299.25	193.08	42.92	37.92	6.97	5.09	4.15	2.75
下越病院	7614.33	7768.17	852.75	907.08	45.42	49.42	18.78	18.36	11.20	11.68
城北病院	7830.58	7669.42	54.75	66.25	3.08	4.17	17.76	15.90	0.70	0.86
甲府共立病院	7559.92	7182.67	485.17	500.25	37.50	46.50	12.94	10.76	6.42	6.96
巨摩共立病院	4075.82	3822.50	—	—	—	—	—	—	—	—
石和共立病院	—	—	—	—	—	—	—	—	—	—
長野中央病院	9149.42	9181.17	1013.25	966.00	84.00	90.92	12.06	10.63	11.07	10.52
健和会病院	5654.50	5487.92	960.92	1135.67	50.17	62.92	19.15	18.05	16.99	20.69
諏訪共立病院	2955.42	2969.67	272.67	299.75	16.25	19.92	16.78	15.05	9.23	10.09
松本協立病院	5246.33	4995.67	309.00	387.42	28.83	31.08	10.72	12.46	5.89	7.76
上伊那生協病院	3933.40	3841.83	432.20	675.33	23.60	37.83	18.31	17.85	10.99	17.58
みどり病院	2530.08	2481.58	486.92	378.83	30.58	21.33	15.92	17.76	19.25	15.27
三島共立病院	—	2016.14	—	778.57	—	46.86	—	16.62	—	38.62
協立総合病院	10194.17	10240.75	296.42	377.58	27.92	31.50	10.62	11.99	2.91	3.69
総合病院南生協病院	9125.00	9164.80	—	—	—	—	—	—	—	—
北病院	976.33	912.67	153.11	208.75	12.67	19.50	12.09	10.71	15.68	22.87
名南病院	4030.08	3999.08	383.92	605.58	26.50	37.42	14.49	16.18	9.53	15.14
千秋病院	7093.33	7891.92	403.42	328.08	16.58	11.75	24.33	27.92	5.69	4.16

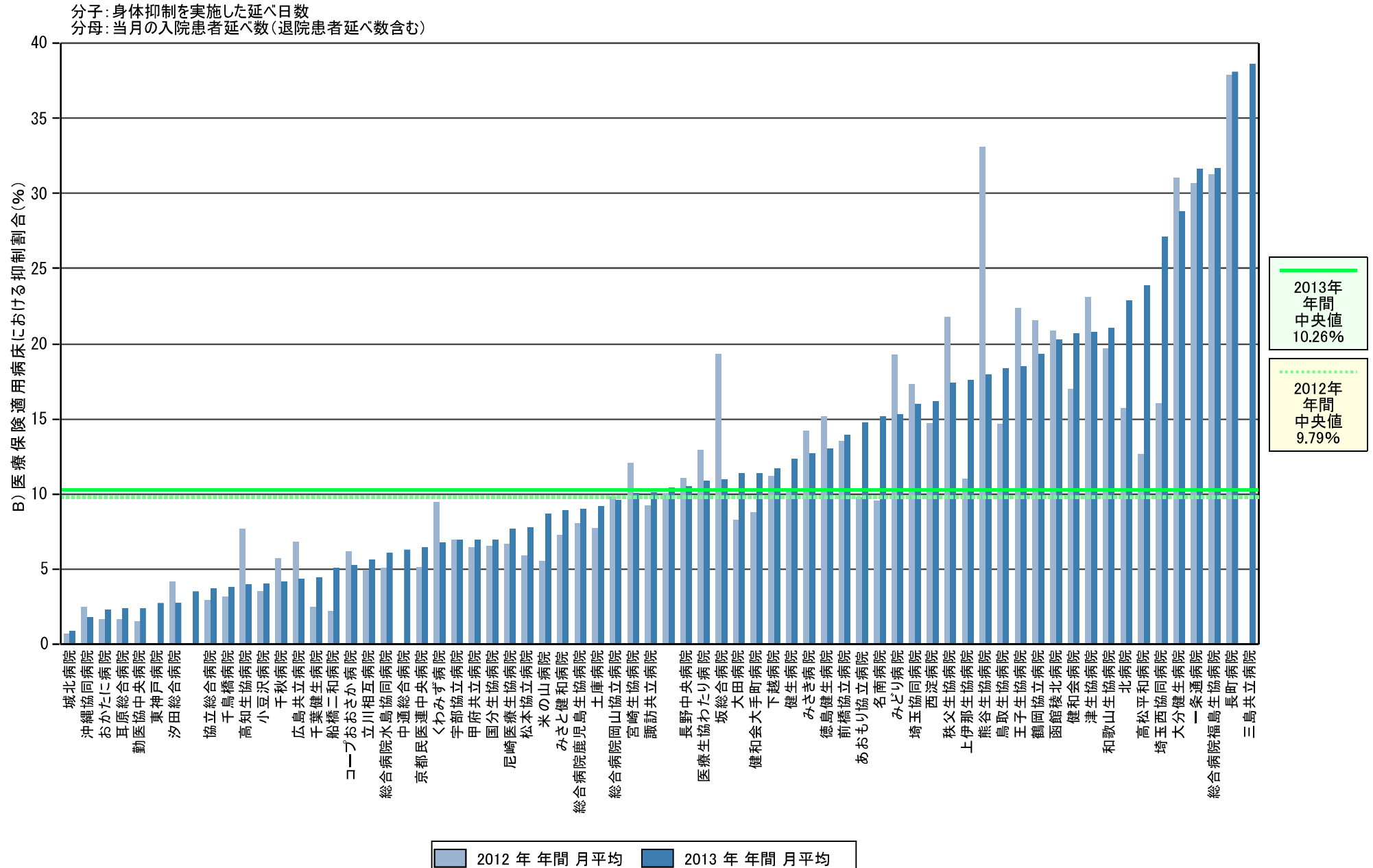
指標2	A) 入院患者延べ数(24 時在院患者+退院患者 数の合計)		身体抑制を実施した延べ 日数		身体抑制を実施した実 患者数		A) 医療保険適用病床に おける身体抑制患者1人 あたり抑制日数		B) 医療保険適用病床に おける抑制割合	
	2012年	2013年	2012年	2013年	2012年	2013年	2012年	2013年	2012年	2013年
津生協病院	4220.50	4235.58	974.75	879.83	61.08	56.58	15.96	15.55	23.10	20.77
京都市民連中央病院	11803.67	11899.92	600.75	764.25	108.67	123.75	5.53	6.18	5.09	6.42
東大阪生協病院	2910.83	2858.67	—	—	—	—	—	—	—	—
西淀病院	6580.00	6533.42	967.92	1056.33	82.67	74.73	11.71	14.38	14.71	16.17
耳原総合病院	9691.17	9652.00	160.33	227.58	17.33	20.42	9.25	11.15	1.65	2.36
コープおおさか病院	4734.33	4886.83	297.50	256.50	14.67	24.83	20.28	10.33	6.17	5.25
東神戸病院	—	4423.75	—	121.25	—	7.00	—	17.32	—	2.74
尼崎医療生協病院	5413.75	5450.75	360.25	418.00	15.17	16.67	23.75	25.08	6.65	7.67
おたに病院	4331.67	4327.58	72.29	99.17	3.00	8.42	28.11	11.78	1.66	2.29
土庫病院	5309.42	5283.92	410.58	484.75	21.58	31.08	19.02	15.60	7.73	9.17
和歌山生協病院	3926.00	3934.08	771.44	828.25	50.78	54.92	15.19	15.08	19.65	21.05
鳥取生協病院	7115.92	7285.25	1043.83	1337.75	94.08	104.58	11.09	12.79	14.67	18.36
総合病院松江生協病院	8783.25	8856.42	—	—	—	—	—	—	—	—
出雲市民病院	—	4211.83	—	—	—	—	—	—	—	—
総合病院水島協同病院	7085.33	7147.08	358.33	435.33	23.08	24.92	15.52	17.47	5.06	6.09
総合病院岡山協立病院	8553.58	8575.67	838.25	822.00	97.08	99.08	8.63	8.30	9.80	9.59
総合病院福島生協病院	4104.33	4123.92	1282.75	1306.83	86.50	82.58	14.83	15.82	31.25	31.69
広島共立病院	5581.50	5456.67	379.67	236.25	33.08	22.75	11.48	10.38	6.80	4.33
宇部協立病院	4379.00	4559.50	307.00	315.67	20.50	19.50	14.98	16.19	6.93	6.92
徳島健生病院	4722.08	4443.33	715.33	577.83	32.67	23.67	21.90	24.42	15.15	13.00
高松平和病院	3350.83	3289.67	423.58	785.58	31.75	60.25	13.34	13.04	12.64	23.88
高知生協病院	3379.33	3334.83	260.80	132.67	14.80	9.17	17.62	14.47	7.67	3.98
健和会大手町病院	16597.92	14203.67	1453.42	1614.17	119.00	139.33	12.21	11.58	8.76	11.36
千鳥橋病院	9298.42	9318.83	294.25	352.58	34.42	36.58	8.55	9.64	3.16	3.78
米の山病院	6368.75	6342.67	352.33	551.08	16.58	21.33	21.25	25.83	5.53	8.69
みさき病院	4312.42	4323.83	612.08	548.92	23.75	22.33	25.77	24.58	14.19	12.70
上戸町病院	2846.25	—	288.42	—	18.42	—	15.66	—	10.13	—
くわみず病院	2826.92	2725.17	270.00	200.00	21.71	29.00	12.43	6.90	9.44	6.74
大分健生病院	3289.78	3403.58	993.00	980.67	57.80	56.58	17.18	17.33	31.04	28.81
宮崎生協病院	3160.17	3267.50	381.00	328.50	26.25	22.08	14.51	14.88	12.06	10.05
総合病院鹿児島生協病院	9243.67	9239.17	741.17	828.58	65.33	77.50	11.34	10.69	8.02	8.97
国分生協病院	3777.75	3919.00	245.75	273.00	22.25	20.00	11.04	13.65	6.51	6.97
沖繩協同病院	8241.67	8282.50	202.08	148.45	11.25	7.45	17.96	19.91	2.45	1.80
	—	—	—	—	—	—	—	—	—	—
	6835.25	6837.67	1016.00	—	53.17	42.58	24.19	—	14.50	—
	9183.08	9041.50	917.83	942.50	48.83	54.50	18.80	17.29	9.99	10.42
	—	—	—	—	—	—	—	—	—	—
	—	2529.00	—	89.00	—	8.00	—	11.13	—	3.52
最小値							5.53	5.09	0.70	0.86
25%値							11.38	10.75	5.96	5.51
中央値							14.90	14.43	9.79	10.26
75%値							18.66	17.35	15.55	17.43
最大値							28.11	27.92	37.88	38.62
	人	人	日	日	人	人	日	日	%	%

指標2: A) 医療保険適用病床における身体抑制患者1人あたり抑制日数

分子: 身体抑制を実施した延べ日数
 分母: 当月の身体抑制を実施した実患者数



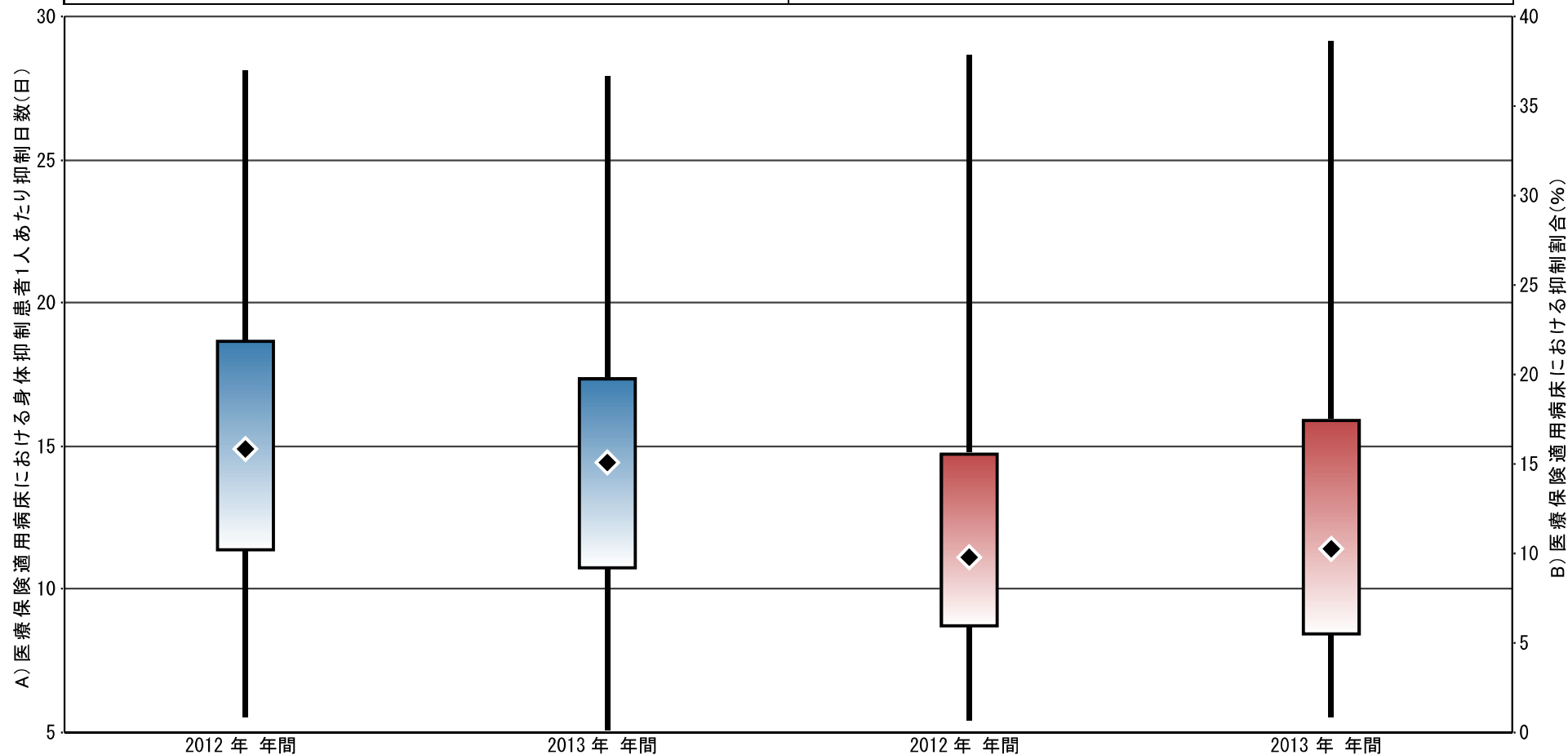
指標2: B) 医療保険適用病床における抑制割合



指標2: A) 医療保険適用病床における身体抑制患者1人あたり抑制日数 B) 医療保険適用病床における抑制割合

分子: 身体抑制を実施した延べ日数
分母: 当月の身体抑制を実施した実患者数

分子: 身体抑制を実施した延べ日数
分母: 当月の入院患者延べ数(退院患者延べ数含む)



	A) 医療保険適用病床における身体抑制患者1人あたり抑制日数		B) 医療保険適用病床における抑制割合	
最小値	5.53	5.09	0.70	0.86
25%値	11.38	10.75	5.96	5.51
◆ 中央値	14.90	14.43	9.79	10.26
75%値	18.66	17.35	15.55	17.43
最大値	28.11	27.92	37.88	38.62
● 自病院	(なし)	(なし)	(なし)	(なし)