

# 5 退院後42日以内の緊急再入院

## 指標の意義

- ・ 予定外の再入院を防ぐ。(初回入院時の治療が不十分であったこと、回復が不完全な状態で早期退院を強いたことによるなど)
- ・ 医療者側が予期していても、患者に説明されていなければ予期しない再発・悪化、合併症発症とする。DPCの再入院調査の理由参照。

## 指標の計算式、分母・分子の解釈

・ 収集期間：1ヶ月毎

	各指標の計算式と分母・分子の項目名	分母・分子の解釈
分子	当月の退院患者のうち、前回退院から42日以内に同一傷病名または随伴症・合併症、併存症で予期しない緊急入院した患者（右記①～③に該当するもの）	①予期しない原疾患（※1）の悪化、再発のため ②予期しない原疾患（※1）の合併症発症のため ③予期しない併存症（※2）の悪化のため ※1：前回入院時に医療資源を最も投入した傷病を指す ※2：前回入院時の入院時併存傷病及び入院後発症傷病を指す
分母	退院患者数	

## 考察

### 【2013年年間数値報告】

最小値0.00 25%値1.01 中央値2.19 75%値3.52 最大値9.72

回答病院71病院(2012年度から継続してデータ提出のある病院は66病院)

### 【参考】

2012年 最小値0.00 25%値0.77 中央値1.63 75%値2.74 最大値5.69

### 【考察・分析】

2012年度と2013年度では指標定義が変更(退院後30日から42日へと変更・収集期間3ヶ月間から1ヶ月へ変更)となっており、単純な前年比較はできなく、2013年の数値とグラフだけにしています。参考まで前年の数値を今年度の定義に置き換えて出しています。「予期しない原疾患」の理由や定義の徹底も反映していることが見られ、数値

の変化が伺えます。

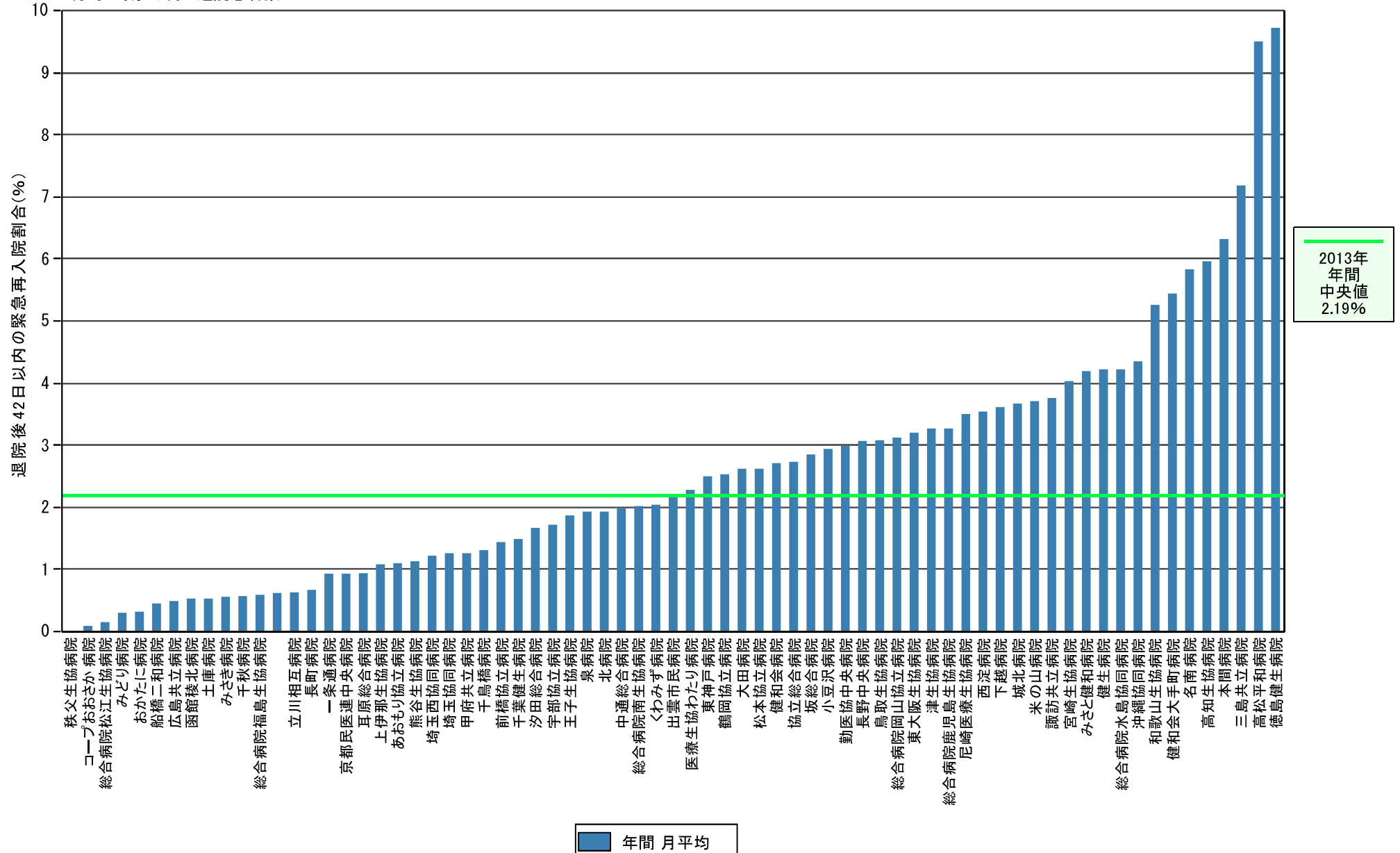
指標の変化の解釈は各病院に委ねますが、病診・病々連携の構図が地域によって異なり、退院判断の妥当性が直接数値に表れにくい(他院への入院など)こともあり、注意が必要です。

指標5	G) 平均在院日数		当月の退院患者のうち、前回退院から42日以内に同一傷病名または随伴症・合併症・併存症で予期しない緊急入院した患者		退院後42日以内の緊急再入院割合	
	2012年	2013年	2012年	2013年	2012年	2013年
勤医協中央病院	14.9	15.0	—	23.83	—	2.99
苫小牧病院	—	—	—	—	—	—
一条通病院	36.7	39.5	—	1.00	—	0.93
函館稜北病院	37.4	38.7	—	0.40	—	0.53
健生病院	24.1	22.5	—	16.08	—	4.22
あおり協立病院	29.3	29.1	—	2.58	—	1.10
坂総合病院	17.7	18.9	—	15.08	—	2.85
長町病院	60.8	59.1	—	0.42	—	0.67
泉病院	42.0	39.7	—	1.08	—	1.93
中通総合病院	—	18.0	—	13.11	—	1.98
本間病院	37.9	36.6	—	8.20	—	6.32
鶴岡協立病院	24.8	23.8	—	5.75	—	2.53
医療生協わたり病院	24.1	24.9	—	4.18	—	2.28
前橋協立病院	21.3	22.3	—	3.50	—	1.44
利根中央病院	14.2	14.1	—	—	—	—
埼玉協同病院	15.4	15.1	—	8.08	—	1.26
埼玉西協同病院	18.8	17.2	—	0.92	—	1.22
熊谷生協病院	44.6	41.0	—	0.63	—	1.13
秩父生協病院	80.3	86.5	—	0.00	—	0.00
千葉健生病院	21.8	24.6	—	1.58	—	1.49
船橋二和病院	17.7	17.4	—	1.92	—	0.45
みさと健和病院	15.8	16.4	—	18.50	—	4.19
小豆沢病院	29.0	28.7	—	4.08	—	2.94
大田病院	22.8	22.6	—	6.58	—	2.62
中野共立病院	36.2	36.5	—	—	—	—
立川相互病院	16.5	16.2	—	3.75	—	0.63
王子生協病院	20.7	26.2	—	3.08	—	1.87
汐田総合病院	29.5	28.1	—	4.17	—	1.67
下越病院	25.6	24.1	—	11.58	—	3.61
城北病院	34.7	32.0	—	8.83	—	3.67
甲府共立病院	16.0	16.4	—	5.50	—	1.26
巨摩共立病院	40.5	42.1	—	—	—	—
石和共立病院	—	—	—	—	—	—
長野中央病院	18.3	18.0	—	15.67	—	3.07
健和会病院	25.1	24.4	—	6.08	—	2.71
諏訪共立病院	31.8	34.3	—	3.25	—	3.76
松本協立病院	16.8	16.1	—	8.08	—	2.62
上伊那生協病院	45.2	49.8	—	0.83	—	1.08
みどり病院	21.8	22.6	—	0.33	—	0.30
三島共立病院	—	36.1	—	4.00	—	7.18
協立総合病院	15.9	16.3	—	17.08	—	2.73
総合病院南生協病院	15.4	15.0	—	12.00	—	2.02
北病院	17.0	19.2	—	0.92	—	1.93
名南病院	24.1	25.8	—	9.00	—	5.83
千秋病院	53.5	52.9	—	0.83	—	0.57

指標5	G) 平均在院日数		当月の退院患者のうち、前回退院から42日以内に同一傷病名または随伴症・合併症・併存症で予期しない緊急入院した患者		退院後42日以内の緊急再入院割合	
	2012年	2013年	2012年	2013年	2012年	2013年
津生協病院	32.8	33.3	—	4.17	—	3.27
京都市医連中央病院	21.9	21.8	—	5.08	—	0.93
東大阪生協病院	32.1	34.4	—	2.67	—	3.20
西淀病院	26.6	26.6	—	8.50	—	3.54
耳原総合病院	13.2	12.8	—	7.08	—	0.94
コープおおさか病院	25.3	25.2	—	0.17	—	0.09
東神戸病院	—	30.1	—	3.67	—	2.50
尼崎医療生協病院	17.3	17.3	—	11.00	—	3.50
おかたに病院	35.9	32.9	—	0.42	—	0.32
土庫病院	16.4	16.9	—	1.67	—	0.53
和歌山生協病院	26.4	28.5	—	7.25	—	5.26
鳥取生協病院	26.4	26.1	—	8.58	—	3.08
総合病院松江生協病院	29.7	30.9	—	0.42	—	0.15
出雲市民病院	—	40.8	—	2.25	—	2.19
総合病院水島協同病院	22.5	21.2	—	14.17	—	4.22
総合病院岡山協立病院	24.9	23.9	—	11.17	—	3.12
総合病院福島生協病院	24.0	24.4	—	1.00	—	0.59
広島共立病院	19.8	19.9	—	1.33	—	0.49
宇部協立病院	33.4	36.0	—	2.17	—	1.72
徳島健生病院	36.0	39.8	—	10.83	—	9.72
高松平和病院	16.8	16.5	—	20.00	—	9.50
高知生協病院	33.6	33.7	—	6.25	—	5.96
健和会大手町病院	28.5	23.7	—	32.58	—	5.44
千鳥橋病院	19.4	18.8	—	6.50	—	1.31
米の山病院	31.4	31.8	—	7.42	—	3.71
みさき病院	137.9	145.1	—	0.17	—	0.56
上戸町病院	27.0	—	—	—	—	—
くわみず病院	16.3	16.2	—	3.42	—	2.04
大分健生病院	34.7	33.5	—	—	—	—
宮崎生協病院	20.0	17.9	—	7.33	—	4.03
総合病院鹿児島生協病院	20.3	21.1	—	14.25	—	3.27
国分生協病院	22.0	26.0	—	—	—	—
沖縄協同病院	12.8	13.4	—	26.75	—	4.35
	—	—	—	—	—	—
	43.9	45.2	—	—	—	—
	20.7	20.3	—	2.75	—	0.62
	—	—	—	—	—	—
	—	36.9	—	—	—	—
最小値					—	0.00
25%値					—	1.01
中央値					—	2.19
75%値					—	3.52
最大値					—	9.72
	日	日	人	人	%	%

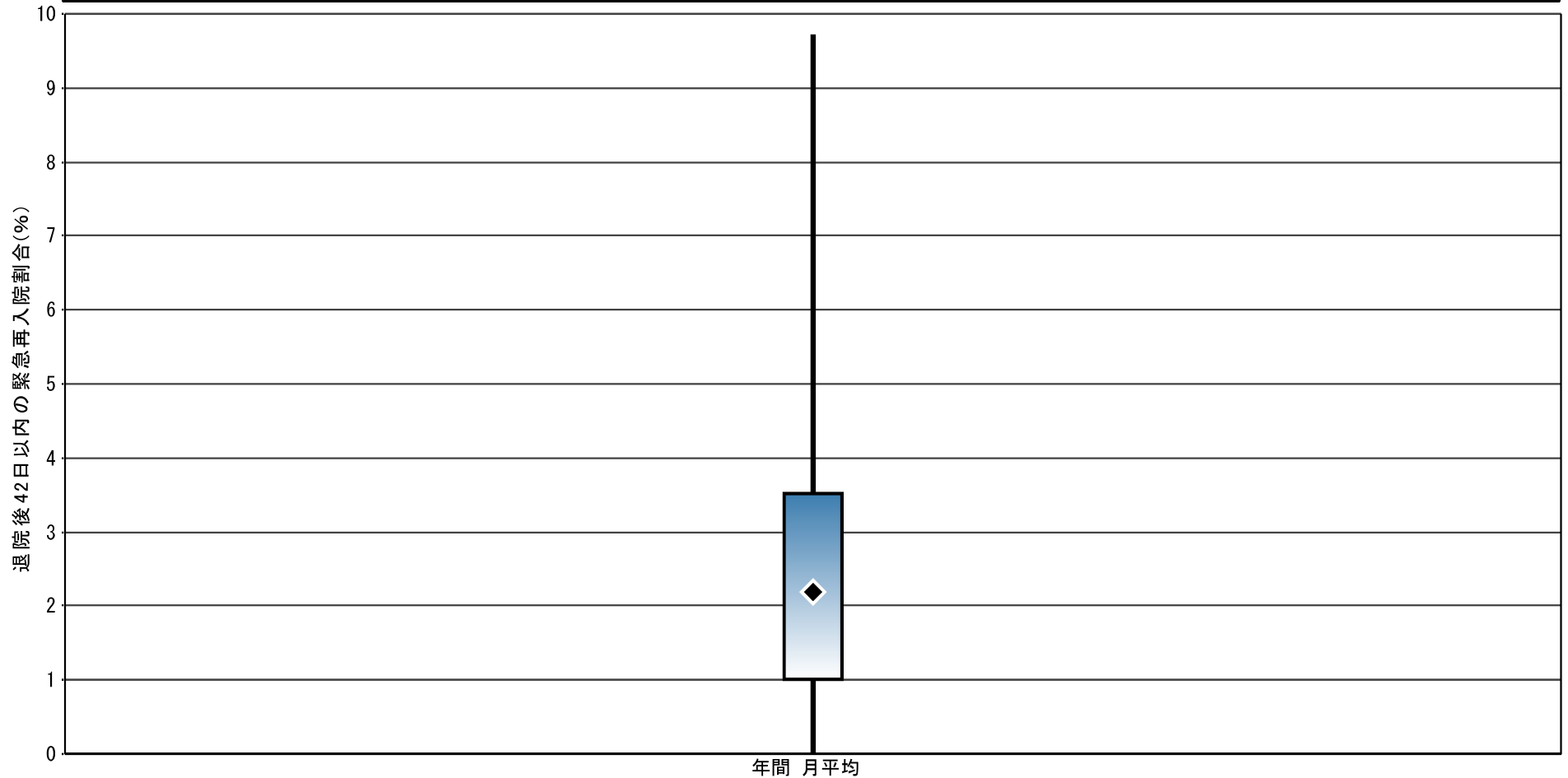
# 指標5: 退院後42日以内の緊急再入院割合

分子: 当月の退院患者のうち、前回退院から42日以内に同一傷病名または随伴症・合併症・併存症で予期しない緊急入院した患者  
 分母: 対象1ヶ月の退院患者数



## 指標5: 退院後42日以内の緊急再入院割合

分子: 当月の退院患者のうち、前回退院から42日以内に同一傷病名または随伴症・合併症・併存症で予期しない緊急入院した患者  
 分母: 対象1ヶ月の退院患者数



退院後42日以内の緊急再入院割合

最小値	0.00
25%値	1.01
◆ 中央値	2.19
75%値	3.52
最大値	9.72
● 自病院	(なし)