

指標の意義

・病理解剖は、亡くなられた患者様の死因を究明し、今後の医療に役立てていくためにも大切であり、臨床研修病院では研修上の観点からも大切となります。

指標の計算式、分母・分子の解釈

・収集期間：1ヶ月毎

	各指標の計算式と分母・分子の項目名	分母・分子の解釈
分子	病理解剖実施数	他病院に依頼して病理解剖した数も含める
分母	死亡退院数(入院) + 入院料を算定した外来死亡数	

考察

【2013年年間数値報告】

最小値0.00% 25%値0.00% 中央値1.13% 75%値2.51% 最大値25%
回答病院74病院(2012年は71病院 前年比104.2%)

【考察・分析】

2013年は50病院から剖検実施の実績報告がありました。(2012年は53病院)

2012年と2013年の両方に実施数報告(0報告を含む)のあった70病院中13病院で件数の増加が見られ、両年とも0件は15病院、それ以外の病院は昨年と同数か減少傾向にあります。また、昨年は実施数があった13病院で2013は実施数が0となっています。

2012年は3病院で20件を超える剖検実施数でしたが、2013年は1病院のみと減少、全体的に件数の減少が見られます。

【2012年実績】

最小値0.00% 25%値0.13% 中央値1.36% 75%値3.10% 最大値10.03%

2012年との比較では、最大値が増加、その他(最小値、25%値、中央値、75%値)は全て減少となりました。(最大値の病院は回答した月が1ヶ月のみで、その他の月は全て無回答のため、参考とはなりません。)

剖検実施総数の比較では2012年340件、2013年292件と48件の減少(前年比85.9%)となっています。

剖検の実施数は、病理医の有無やその数により大きな差がでます。剖検を実施できる病院では患者、その家族との信頼関係を築き剖検を行う取り組みが必要となります。

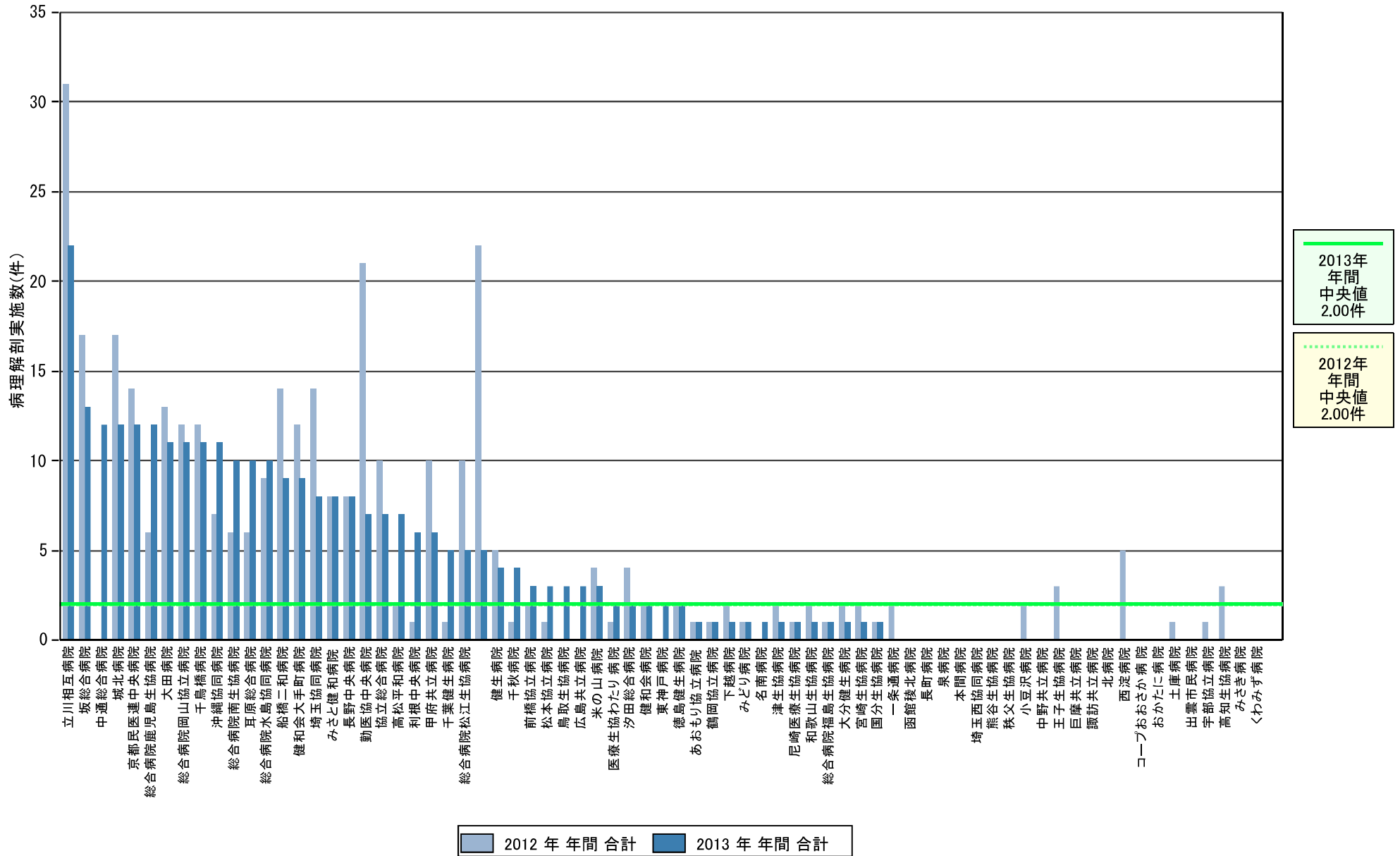
改善事例

・剖検率は昨年は件数的に少なかったが、今年は件数が増加し中央値よりもはるかに高くなっている。亡くなられた患者家族への説明・同意をより積極的に実施したことで、常勤病理医がいるメリットを生かした。

指標7	病理解剖実施数		死亡退院数(入院)+入院料を算定した外来死亡数		剖検率	
	2012年	2013年	2012年	2013年	2012年	2013年
勤医協中央病院	1.75	0.58	34.92	37.58	5.01	1.55
苫小牧病院	-	-	-	-	-	-
一条通病院	0.17	0.00	14.50	11.75	1.15	0.00
函館稜北病院	0.00	0.00	4.75	4.42	0.00	0.00
健生病院	0.42	0.33	26.75	28.17	1.56	1.18
あおもり協立病院	0.08	0.08	25.67	25.33	0.32	0.33
坂総合病院	1.42	1.08	35.42	37.50	4.00	2.89
長町病院	0.00	0.00	4.33	3.08	0.00	0.00
泉病院	0.00	0.00	3.00	1.92	0.00	0.00
中通総合病院	-	1.33	-	43.56	-	3.06
本間病院	0.00	0.00	13.40	17.75	0.00	0.00
鶴岡協立病院	0.08	0.08	19.42	22.33	0.43	0.37
医療生協わたり病院	0.08	0.17	15.08	19.58	0.55	0.85
前橋協立病院	0.17	0.25	11.83	12.67	1.41	1.97
利根中央病院	1.00	0.50	18.00	19.92	5.56	2.51
埼玉協同病院	1.17	0.67	25.58	26.75	4.56	2.49
埼玉西協同病院	0.00	0.00	9.67	6.42	0.00	0.00
熊谷生協病院	0.00	0.00	5.00	-	0.00	-
秩父生協病院	-	0.00	-	-	-	-
千葉健生病院	0.25	0.42	30.25	6.08	0.83	6.85
船橋二和病院	1.17	0.75	18.83	19.42	6.19	3.86
みさと健和病院	0.67	0.67	33.67	33.50	1.98	1.99
小豆沢病院	0.17	0.00	11.33	10.92	1.47	0.00
大田病院	1.08	0.92	11.75	10.42	9.22	8.80
中野共立病院	0.00	0.00	6.14	6.25	0.00	0.00
立川相互病院	2.58	1.83	25.75	23.42	10.03	7.83
王子生協病院	0.30	0.00	12.30	13.92	2.44	0.00
汐田総合病院	0.33	0.17	23.00	21.17	1.45	0.79
下越病院	0.17	0.08	27.67	26.58	0.60	0.31
城北病院	1.42	1.00	17.33	18.08	8.17	5.53
甲府共立病院	0.83	0.50	27.58	23.58	3.02	2.12
巨摩共立病院	0.00	0.00	19.30	19.09	0.00	0.00
石和共立病院	-	-	-	-	-	-
長野中央病院	0.67	0.67	28.75	26.42	2.32	2.52
健和会病院	0.17	0.17	17.75	16.92	0.94	0.99
諏訪共立病院	0.00	0.00	10.42	9.50	0.00	0.00
松本協立病院	0.08	0.25	20.92	18.50	0.40	1.35
上伊那生協病院	-	-	-	-	-	-
みどり病院	0.08	0.08	7.08	10.17	1.18	0.82
三島共立病院	-	-	-	-	-	-
協立総合病院	0.83	0.58	43.17	43.42	1.93	1.34
総合病院南生協病院	0.75	1.00	42.83	43.00	1.76	2.33
北病院	0.00	0.00	4.22	3.17	0.00	0.00
名南病院	0.00	0.08	8.08	8.17	0.00	1.02
千秋病院	0.08	0.33	14.00	18.50	0.60	1.80

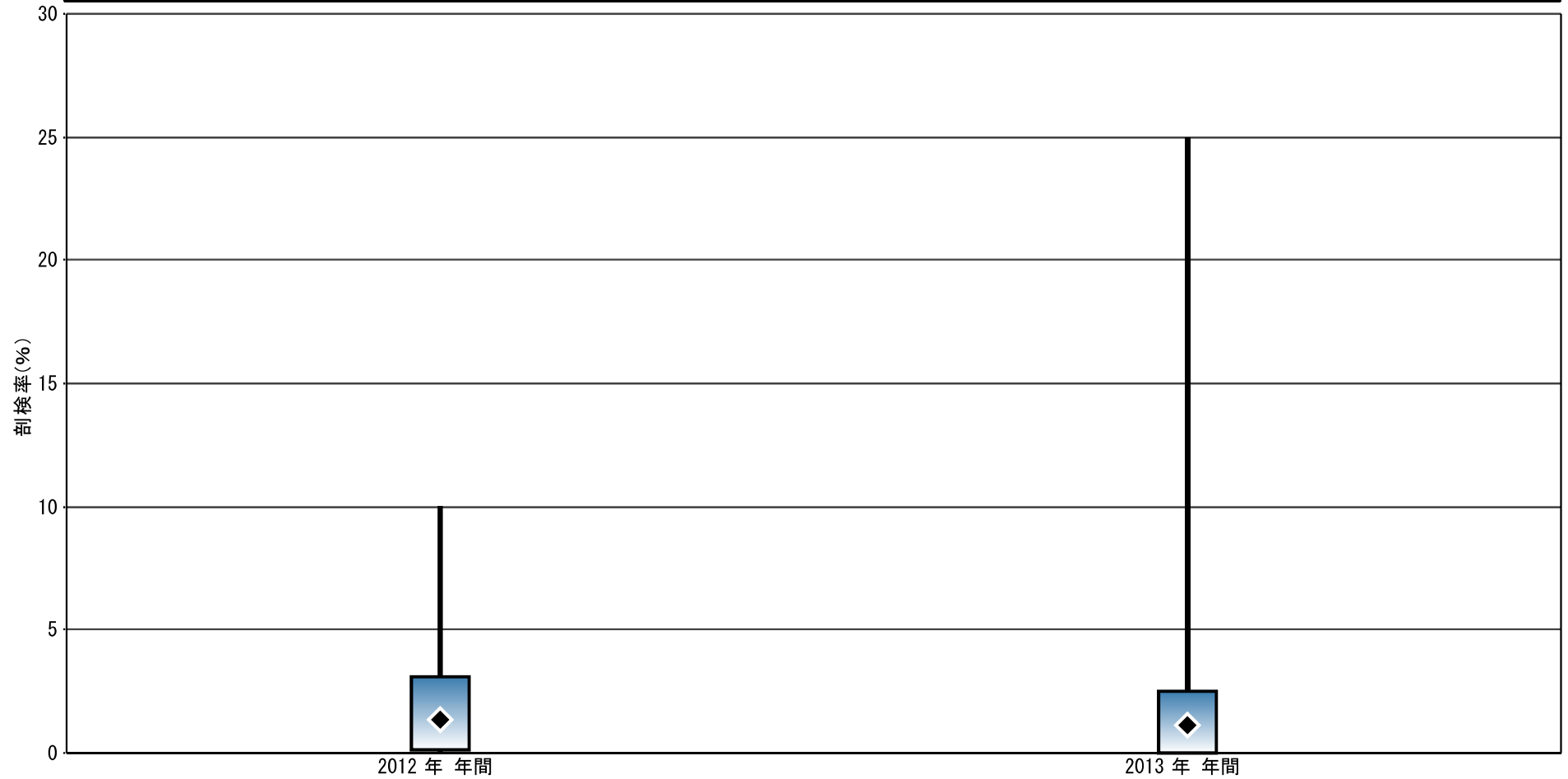
指標7	病理解剖実施数		死亡退院数(入院)+入院料を算定した外来死亡数		剖検率	
	2012年	2013年	2012年	2013年	2012年	2013年
津生協病院	0.17	0.08	14.92	18.33	1.12	0.45
京都市医連中央病院	1.17	1.00	36.83	34.08	3.17	2.93
東大阪生協病院	-	-	-	-	-	-
西淀病院	0.42	0.00	14.75	49.17	2.82	0.00
耳原総合病院	0.50	0.83	41.92	41.58	1.19	2.00
コープおおさか病院	0.00	0.00	22.75	9.75	0.00	0.00
東神戸病院	-	0.17	-	16.50	-	1.01
尼崎医療生協病院	0.08	0.08	33.92	33.25	0.25	0.25
おかたに病院	0.00	0.00	11.75	11.58	0.00	0.00
土庫病院	0.08	0.00	13.08	14.58	0.64	0.00
和歌山生協病院	0.22	0.08	7.67	7.75	2.90	1.08
鳥取生協病院	0.00	0.25	20.00	20.42	0.00	1.22
総合病院松江生協病院	0.91	0.42	22.73	23.75	4.00	1.75
出雲市民病院	-	0.00	-	7.17	-	0.00
総合病院水島協同病院	0.75	0.83	20.92	16.58	3.59	5.03
総合病院岡山協立病院	1.00	0.92	30.58	32.92	3.27	2.78
総合病院福島生協病院	0.08	0.08	9.00	10.83	0.93	0.77
広島共立病院	0.00	0.25	13.17	11.67	0.00	2.14
宇部協立病院	0.08	0.00	11.33	10.08	0.74	0.00
徳島健生病院	0.17	0.17	6.75	5.92	2.47	2.82
高松平和病院	0.17	0.58	16.75	19.25	1.00	3.03
高知生協病院	0.33	0.00	6.67	7.42	5.00	0.00
健和会大手町病院	1.00	0.75	46.67	53.83	2.14	1.39
千鳥橋病院	1.00	0.92	13.17	17.25	7.59	5.31
米の山病院	0.33	0.25	14.83	14.67	2.25	1.70
みさき病院	0.00	0.00	3.50	1.58	0.00	0.00
上戸町病院	0.17	-	3.50	-	4.76	-
くわみず病院	0.00	0.00	6.33	7.25	0.00	0.00
大分健生病院	0.25	0.08	5.56	6.75	4.76	1.23
宮崎生協病院	0.17	0.08	12.25	11.25	1.36	0.74
総合病院鹿児島生協病院	0.50	1.00	20.83	25.08	2.40	3.99
国分生協病院	0.25	1.00	6.75	4.00	3.70	25.00
沖縄協同病院	0.58	0.92	21.75	22.67	2.68	4.04
	-	-	-	-	-	-
	0.00	0.00	24.33	23.17	0.00	0.00
	1.83	1.25	30.33	34.75	6.04	3.60
	-	-	-	-	-	-
	-	-	-	-	-	-
最小値					0.00	0.00
25%値					0.13	0.00
中央値					1.36	1.13
75%値					3.10	2.51
最大値					10.03	25.00
	件	件	件	件	%	%

指標7: 病理解剖実施数



指標7: 剖検率

分子: 病理解剖実施数
 死亡退院数(入院)+入院料を算定した外来死亡数



剖検率

最小値	0.00	0.00
25%値	0.13	0.00
◆ 中央値	1.36	1.13
75%値	3.10	2.51
最大値	10.03	25.00
● 自病院	(なし)	(なし)