

指標の意義

- この指標はカンファレンスの実施ではなく、カンファレンス記録を評価します。記録を残すことによりチームでの情報共有が促進され、プロセス・アウトカムを評価することが可能となります。

指標の計算式、分母・分子の解釈

・収集期間：1ヶ月毎

	各指標の計算式と分母・分子の項目名	分母・分子の解釈
分子	調査月退院患者のうち、入院期間中に1回以上医師・看護師・コメディカルによるカンファレンス記録のある患者	カンファレンスの回数ではなくて、記録のある患者数を算出する。 医師、看護師は必須で、プラス、コメディカルについてはどの職種でもかまいません。
分母	退院患者数	

考察

【2013年年間数値報告】

最小値3.01% 25%値22.86% 中央値40.52% 75%値56.74% 最大値100%
(2012年実績)

最小値2.42% 25%値21.29% 中央値42.05% 75%値57.93% 最大値99.20%
回答病院83施設中71施設(回答率85.54%)

【考察・分析】

病床の規模により差があるものの、ケアカンファレンス実施率が100%維持しつづけている施設があります。チーム医療の向上を目指し、強化しようとする取り組みが開始されようとしている施設もみうけられます。しかし、多職種によるカンファレンスを実施す

る時間帯の設定に苦慮する面もあるようです。また、検査入院等の短期入院患者数の多い施設では率の向上が図れない実態もあるようです。

改善事例

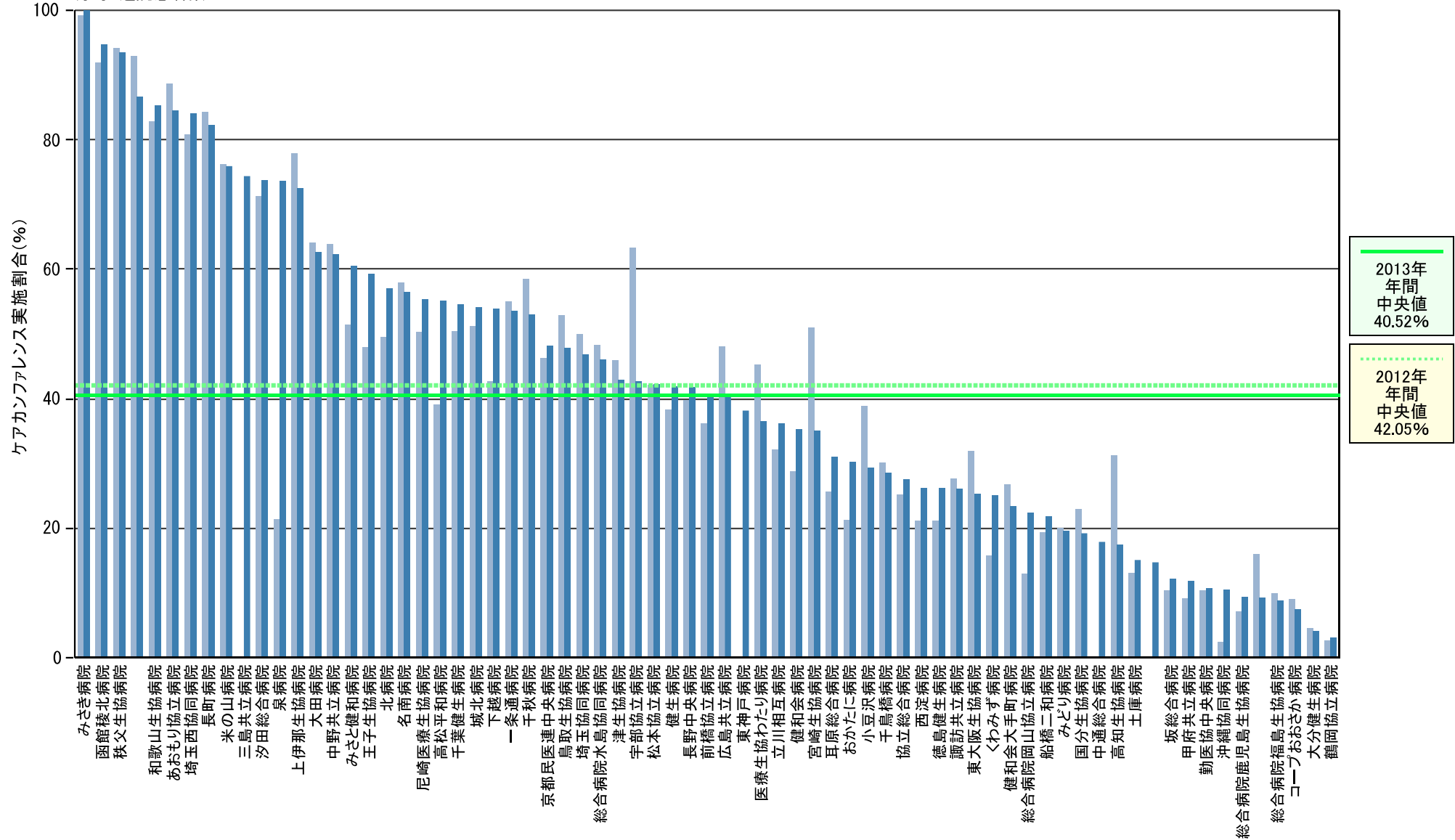
- 「カンファレンスが他院にくらべて少ない」という研修医からの指摘をうけ、看護部を中心に実態をつかむため、実施割合の測定を開始した。
- チームカンファレンス、ケアカンファレンス、評価カンファレンス、転倒転落カンファレンスなどがあり用語の統一を検討中。

指標8	D) 退院患者数		医師・看護師・コメディカルによるカンファレンス記録のある患者		ケアカンファレンス実施割合	
	2012年	2013年	2012年	2013年	2012年	2013年
勤医協中央病院	739.50	798.42	76.17	85.00	10.30	10.65
苫小牧病院	—	—	—	—	—	—
一条通病院	115.50	107.67	63.50	57.67	54.98	53.56
函館稜北病院	76.42	75.36	70.25	71.36	91.93	94.69
健生病院	359.50	381.08	137.33	159.50	38.20	41.85
あおもり協立病院	239.00	235.08	211.92	198.67	88.67	84.51
坂総合病院	565.58	529.42	58.42	64.58	10.33	12.20
長町病院	60.17	62.08	50.67	51.08	84.21	82.28
泉病院	54.67	56.25	11.67	41.42	21.34	73.63
中通総合病院	—	661.22	—	118.22	—	17.88
本間病院	122.40	125.08	—	—	—	—
鶴岡協立病院	212.83	227.17	5.58	6.83	2.62	3.01
医療生協わたり病院	206.92	182.17	93.50	66.33	45.19	36.41
前橋協立病院	254.92	243.08	92.08	98.50	36.12	40.52
利根中央病院	452.00	426.75	—	—	—	—
埼玉協同病院	642.75	643.58	321.42	301.17	50.01	46.80
埼玉西協同病院	72.00	75.42	58.17	63.33	80.79	83.98
熊谷生協病院	52.18	54.50	34.00	—	61.26	—
秩父生協病院	19.75	17.92	18.58	16.75	94.09	93.49
千葉健生病院	111.25	106.17	56.00	57.83	50.34	54.47
船橋二和病院	416.67	426.58	80.33	93.08	19.28	21.82
みさと健和病院	466.83	441.83	240.08	267.17	51.43	60.47
小豆沢病院	138.67	138.67	53.83	40.58	38.82	29.27
大田病院	251.58	251.42	161.25	157.50	64.09	62.65
中野共立病院	94.38	92.25	60.43	57.42	63.90	62.24
立川相互病院	572.67	593.00	183.92	214.25	32.12	36.13
王子生協病院	155.70	164.83	74.60	97.67	47.91	59.25
汐田総合病院	243.92	249.92	173.92	184.25	71.30	73.72
下越病院	295.67	321.25	125.92	173.17	42.59	53.90
城北病院	226.25	240.50	115.83	130.17	51.20	54.12
甲府共立病院	470.92	436.92	43.00	51.50	9.13	11.79
巨摩共立病院	100.55	90.17	—	—	—	—
石和共立病院	—	—	—	—	—	—
長野中央病院	497.75	509.67	198.00	213.00	39.78	41.79
健和会病院	224.17	224.67	64.33	79.17	28.70	35.24
諏訪共立病院	93.33	86.33	25.75	22.50	27.59	26.06
松本協立病院	311.75	308.75	131.08	130.25	42.05	42.19
上伊那生協病院	87.70	76.83	68.30	55.67	77.88	72.45
みどり病院	115.75	111.00	23.08	21.75	19.94	19.59
三島共立病院	—	55.71	—	41.43	—	74.36
協立総合病院	652.50	625.17	164.17	172.17	25.16	27.54
総合病院南生協病院	589.00	603.40	—	—	—	—
北病院	57.00	47.50	28.22	27.08	49.51	57.02
名南病院	167.17	154.42	96.83	87.17	57.93	56.45
千秋病院	130.67	147.00	76.42	77.83	58.48	52.95

指標8	D) 退院患者数		医師・看護師・コメディカルによるカンファレンス記録のある患者		ケアカンファレンス実施割合	
	2012年	2013年	2012年	2013年	2012年	2013年
津生協病院	128.42	127.42	59.00	54.67	45.94	42.90
京都民医連中央病院	535.58	543.75	247.50	262.00	46.21	48.18
東大阪生協病院	90.50	83.33	28.83	21.08	31.86	25.30
西淀病院	246.25	245.17	51.83	64.63	21.05	26.16
耳原総合病院	732.75	751.83	187.58	233.33	25.60	31.04
コープおおさか病院	187.17	192.92	16.83	14.42	8.99	7.47
東神戸病院	—	146.83	—	56.00	—	38.14
尼崎医療生協病院	315.00	314.58	158.33	175.25	50.26	55.35
おかたに病院	120.17	131.58	25.58	39.75	21.29	30.21
土庫病院	323.50	311.92	42.00	47.00	12.98	15.07
和歌山生協病院	148.78	137.83	123.22	117.50	82.82	85.25
鳥取生協病院	268.08	278.33	141.83	133.08	52.91	47.81
総合病院松江生協病院	295.75	286.83	—	—	—	—
出雲市民病院	—	102.75	—	—	—	—
総合病院水島協同病院	315.58	336.00	152.25	154.75	48.24	46.06
総合病院岡山協立病院	342.83	357.58	44.08	80.08	12.86	22.40
総合病院福島生協病院	170.58	168.50	16.83	14.83	9.87	8.80
広島共立病院	281.50	273.17	135.33	110.67	48.08	40.51
宇部協立病院	130.67	126.17	80.60	53.83	63.27	42.67
徳島健生病院	131.17	111.50	27.75	29.17	21.16	26.16
高松平和病院	198.75	199.25	77.58	109.75	39.04	55.08
高知生協病院	105.00	104.92	32.78	18.25	31.22	17.39
健和会大手町病院	586.50	599.08	156.67	139.67	26.71	23.31
千鳥橋病院	477.17	494.50	143.42	141.08	30.06	28.53
米の山病院	202.42	199.83	154.25	151.67	76.20	75.90
みさき病院	31.25	29.83	31.00	29.83	99.20	100.00
上戸町病院	104.00	—	88.83	—	85.42	—
くわみず病院	172.92	167.75	29.50	42.00	15.78	25.04
大分健生病院	95.78	101.25	4.17	4.17	4.55	4.12
宮崎生協病院	157.92	182.08	80.50	63.67	50.98	34.97
総合病院鹿児島生協病院	453.42	436.17	32.08	41.00	7.08	9.40
国分生協病院	172.75	146.00	39.50	28.00	22.87	19.18
沖縄協同病院	639.58	615.08	15.50	64.58	2.42	10.50
	—	—	—	—	—	—
	155.00	150.83	143.92	130.67	92.85	86.63
	445.58	445.50	69.71	41.00	15.95	9.20
	—	—	—	—	—	—
	—	68.00	—	10.00	—	14.71
最小値					2.42	3.01
25%値					21.29	22.86
中央値					42.05	40.52
75%値					57.93	56.74
最大値					99.20	100.00
	人	人	人	人	%	%

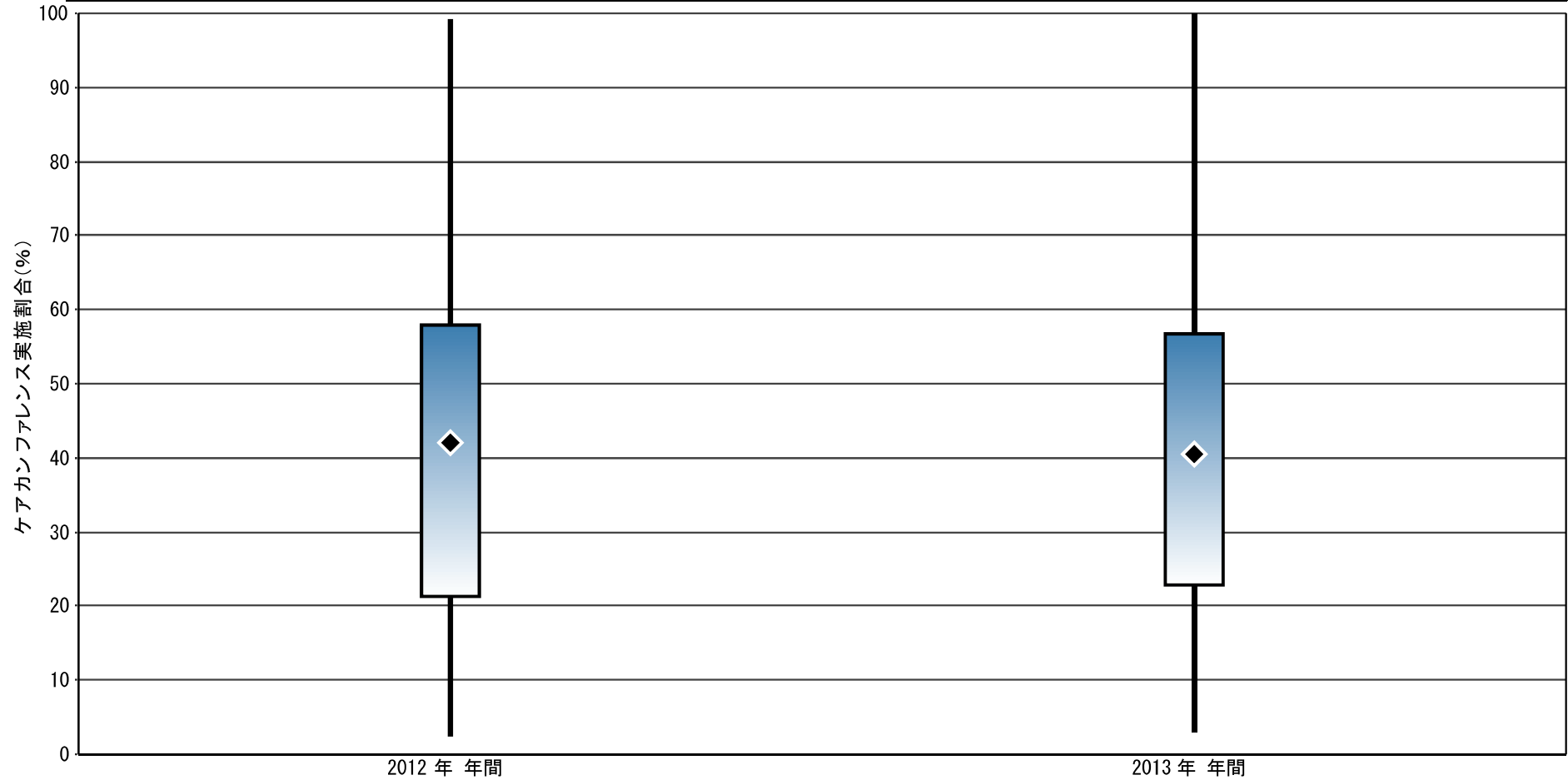
指標8: ケアカンファレンス実施割合

分子: 医師・看護師・コメディカルによるカンファレンス記録のある患者 (退院患者のうち)
 分母: 退院患者数



指標8: ケアカンファレンス実施割合

分子: 医師・看護師・コメディカルによるカンファレンス記録のある患者(退院患者のうち)
分母: 退院患者数



ケアカンファレンス実施割合

	2012 年間	2013 年間
最小値	2.42	3.01
25%値	21.29	22.86
◆ 中央値	42.05	40.52
75%値	57.93	56.74
最大値	99.20	100.00
● 自病院	(なし)	(なし)