

指標の意義

- ・廃用症候群や合併症を予防・改善し、早期社会復帰につなげる

指標の計算式、分母・分子の解釈

・収集期間：1ヶ月毎 ・調整方法：全病棟を対象とする(回復期リハ病棟含む)

	各指標の計算式と分母・分子の項目名	分母・分子の解釈
分子	リハビリテーション(PT、OT、STいずれか)を実施した退院患者 (在院日数3日以内は除く)	当月退院患者のうちリハビリを実施した患者 DPCデータを使用する場合、様式1の存在する患者のEファイルの各リハビリ点数コードを用いて算出できる。ただし、一般病棟以外(回復期リハ病棟など)の算出方法については工夫が必要。
分母	退院患者数(在院日数3日以内は除く)	リハビリ介入が必要な対象患者をより明確にするため、「退院患者のうち在院日数3日以内は除く」退院患者を対象とする。

考察

【2013年年間数値報告】

最小値 16.44% 25%値 35.28% 中央値 44.37% 75%値 57.61%
最大値 100.00%

【考察・分析】

2012年よりも最大値で6.93%、75%値 10.06%、中央値 10.68%、25%値 8.65%、最小値 3.3%いずれもアップしています。病床規模別の中央値で比較すると100床未満の病院群は60.86%と最も高く、次に200床規模の病院群で45.64%と全体の中央値を上回っています。数の多い100床規模の病院群では43.75%、300床規模の病院群では38.52%で、全体の中央値44.37%は下回っていますが、昨年と比較するとそれぞれ100床規模病院で9.73%、300床規模病院で10.37%増えています。これは、2013

回答病院83病院中1度も回答が無かった病院は8病院、未回答月もありますが75病院が回答しています。

年から在院日数3日以内の短期入院患者数を省いた算出方法に変更したことにより、検査目的等の患者が除外でき、リハビリ介入が必要な患者を明確にできたためと思われます。2014年診療報酬改訂では疾患別リハ、特に脳血管リハの大幅な改訂が行われます。それぞれの病院に於いて、更に、自院の機能や疾病構造をしっかりと見据えた取組みが必要になります。併せてこの指標の算出方法にもそれらを反映させ、検討していく必要があると思われます。

改善事例

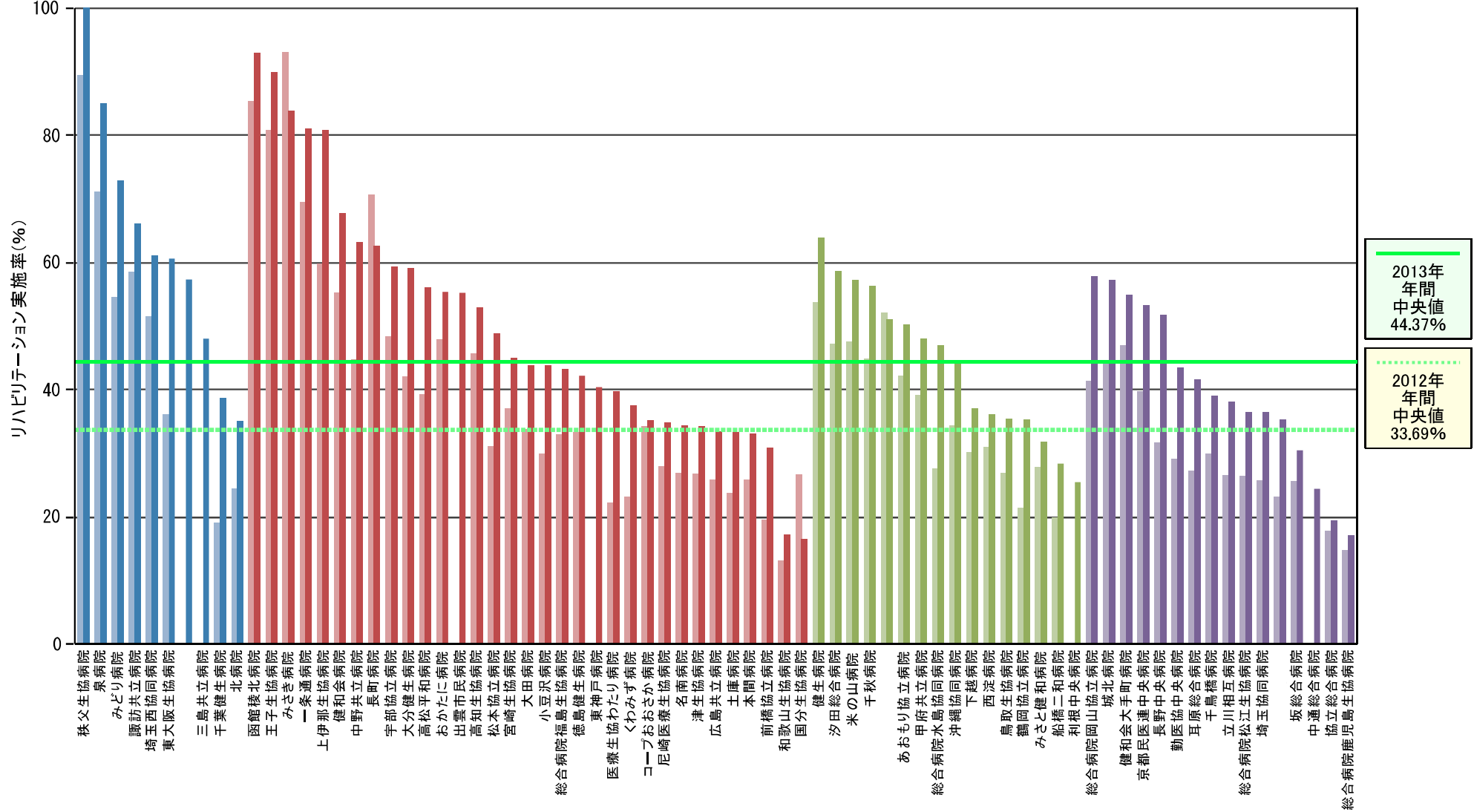
- ・自院の強みとしてアピールし、この実施率を維持する事も目標の一部とすることで、良い結果につながっています。
- ・クリニカルパスの見直し、パスへのオーダー設置等で改善されました。
- ・病院目標におけるリハビリ実施目標件数が非常に高く、目標を達成するための職員の意識も強いことが、改善につながっています。

指標9	D) 退院患者数		リハビリテーションを実施した退院患者 (PT、OT、STいずれか)		リハビリテーション実施率	
	2012年	2013年	2012年	2013年	2012年	2013年
勤医協中央病院	739.50	798.42	214.92	253.25	29.06	43.48
苫小牧病院	—	—	—	—	—	—
一条通病院	115.50	107.67	80.17	68.92	69.41	81.00
函館稜北病院	76.42	75.36	65.17	69.00	85.28	92.90
健生病院	359.50	381.08	192.92	187.92	53.66	63.86
あおもり協立病院	239.00	235.08	100.92	98.58	42.22	50.21
坂総合病院	565.58	529.42	145.00	136.67	25.64	30.45
長町病院	60.17	62.08	42.50	36.92	70.64	62.57
泉病院	54.67	56.25	38.89	41.42	71.14	84.96
中通総合病院	—	661.22	—	122.56	—	24.39
本間病院	122.40	125.08	31.60	31.17	25.82	33.10
鶴岡協立病院	212.83	227.17	45.50	58.50	21.38	35.28
医療生協わたり病院	206.92	182.17	46.00	48.33	22.23	39.75
前橋協立病院	254.92	243.08	49.58	50.08	19.45	30.84
利根中央病院	452.00	426.75	—	78.00	—	25.44
埼玉協同病院	642.75	643.58	165.50	174.58	25.75	36.37
埼玉西協同病院	72.00	75.42	37.08	32.58	51.50	61.09
熊谷生協病院	52.18	54.50	17.09	—	32.75	—
秩父生協病院	19.75	17.92	17.67	16.25	89.45	100.00
千葉健生病院	111.25	106.17	21.25	31.58	19.10	38.67
船橋二和病院	416.67	426.58	82.75	90.17	19.86	28.37
みさと健和病院	466.83	441.83	129.92	118.58	27.83	31.77
小豆沢病院	138.67	138.67	41.50	43.08	29.93	43.74
大田病院	251.58	251.42	84.75	80.83	33.69	43.75
中野共立病院	94.38	92.25	42.29	44.33	44.71	63.18
立川相互病院	572.67	593.00	152.17	169.92	26.57	38.06
王子生協病院	155.70	164.83	125.80	132.17	80.80	89.91
汐田総合病院	243.92	249.92	115.17	122.25	47.22	58.61
下越病院	295.67	321.25	89.25	104.42	30.19	36.94
城北病院	226.25	240.50	100.33	106.17	44.35	57.16
甲府共立病院	470.92	436.92	184.25	174.83	39.13	48.01
巨摩共立病院	100.55	90.17	70.50	—	66.51	—
石和共立病院	—	—	—	—	—	—
長野中央病院	497.75	509.67	157.17	168.33	31.58	51.74
健和会病院	224.17	224.67	123.67	124.75	55.17	67.74
諏訪共立病院	93.33	86.33	54.58	47.75	58.48	66.09
松本協立病院	311.75	308.75	97.00	98.50	31.11	48.84
上伊那生協病院	87.70	76.83	52.40	58.00	59.75	80.84
みどり病院	115.75	111.00	63.08	62.58	54.50	72.84
三島共立病院	—	55.71	—	26.14	—	48.03
協立総合病院	652.50	625.17	115.92	90.17	17.77	19.35
総合病院南生協病院	589.00	603.40	209.50	—	36.28	—
北病院	57.00	47.50	13.89	13.50	24.37	34.99
名南病院	167.17	154.42	45.00	42.00	26.92	34.33
千秋病院	130.67	147.00	58.50	64.75	44.77	56.26

指標9	D) 退院患者数		リハビリテーションを実施した退院患者 (PT、OT、STいずれか)		リハビリテーション実施率	
	2012年	2013年	2012年	2013年	2012年	2013年
津生協病院	128.42	127.42	34.33	37.17	26.74	34.23
京都民医連中央病院	535.58	543.75	212.92	212.42	39.75	53.18
東大阪生協病院	90.50	83.33	32.67	34.25	36.10	60.62
西淀病院	246.25	245.17	76.33	89.17	31.00	36.10
耳原総合病院	732.75	751.83	199.58	225.67	27.24	41.55
コープおおさか病院	187.17	192.92	64.08	54.08	34.24	35.14
東神戸病院	—	146.83	—	43.50	—	40.40
尼崎医療生協病院	315.00	314.58	88.00	95.00	27.94	34.84
おかたに病院	120.17	131.58	57.50	68.08	47.85	55.35
土庫病院	323.50	311.92	76.67	75.75	23.70	33.32
和歌山生協病院	148.78	137.83	19.56	19.58	13.14	17.20
鳥取生協病院	268.08	278.33	72.00	81.17	26.86	35.43
総合病院松江生協病院	295.75	286.83	78.20	86.10	26.40	36.38
出雲市民病院	—	102.75	—	47.67	—	55.21
総合病院水島協同病院	315.58	336.00	87.08	111.17	27.59	46.91
総合病院岡山協立病院	342.83	357.58	141.83	155.75	41.37	57.86
総合病院福島生協病院	170.58	168.50	56.08	50.67	32.88	43.27
広島共立病院	281.50	273.17	72.83	77.92	25.87	33.39
宇部協立病院	130.67	126.17	63.08	63.67	48.28	59.36
徳島健生病院	131.17	111.50	43.58	40.00	33.23	42.18
高松平和病院	198.75	199.25	78.00	80.50	39.25	56.02
高知生協病院	105.00	104.92	47.89	44.75	45.61	52.85
健和会大手町病院	586.50	599.08	275.00	281.17	46.89	54.89
千鳥橋病院	477.17	494.50	142.83	150.58	29.93	38.97
米の山病院	202.42	199.83	96.25	99.25	47.55	57.18
みさき病院	31.25	29.83	29.08	25.00	93.07	83.80
上戸町病院	104.00	—	71.42	—	68.67	—
くわみず病院	172.92	167.75	40.00	35.92	23.13	37.41
大分健生病院	95.78	101.25	40.22	47.67	42.00	59.03
宮崎生協病院	157.92	182.08	58.42	65.33	36.99	44.98
総合病院鹿児島生協病院	453.42	436.17	66.75	66.33	14.72	17.09
国分生協病院	172.75	146.00	46.00	24.00	26.63	16.44
沖縄協同病院	639.58	615.08	219.25	227.92	34.28	44.37
	—	—	—	—	—	—
	155.00	150.83	80.67	77.00	52.04	51.05
	445.58	445.50	102.83	120.00	23.08	35.27
	—	—	—	—	—	—
	—	68.00	—	39.00	—	57.35
最小値					13.14	16.44
25%値					26.63	35.28
中央値					33.69	44.37
75%値					47.55	57.61
最大値					93.07	100.00
	人	人	人	人	%	%

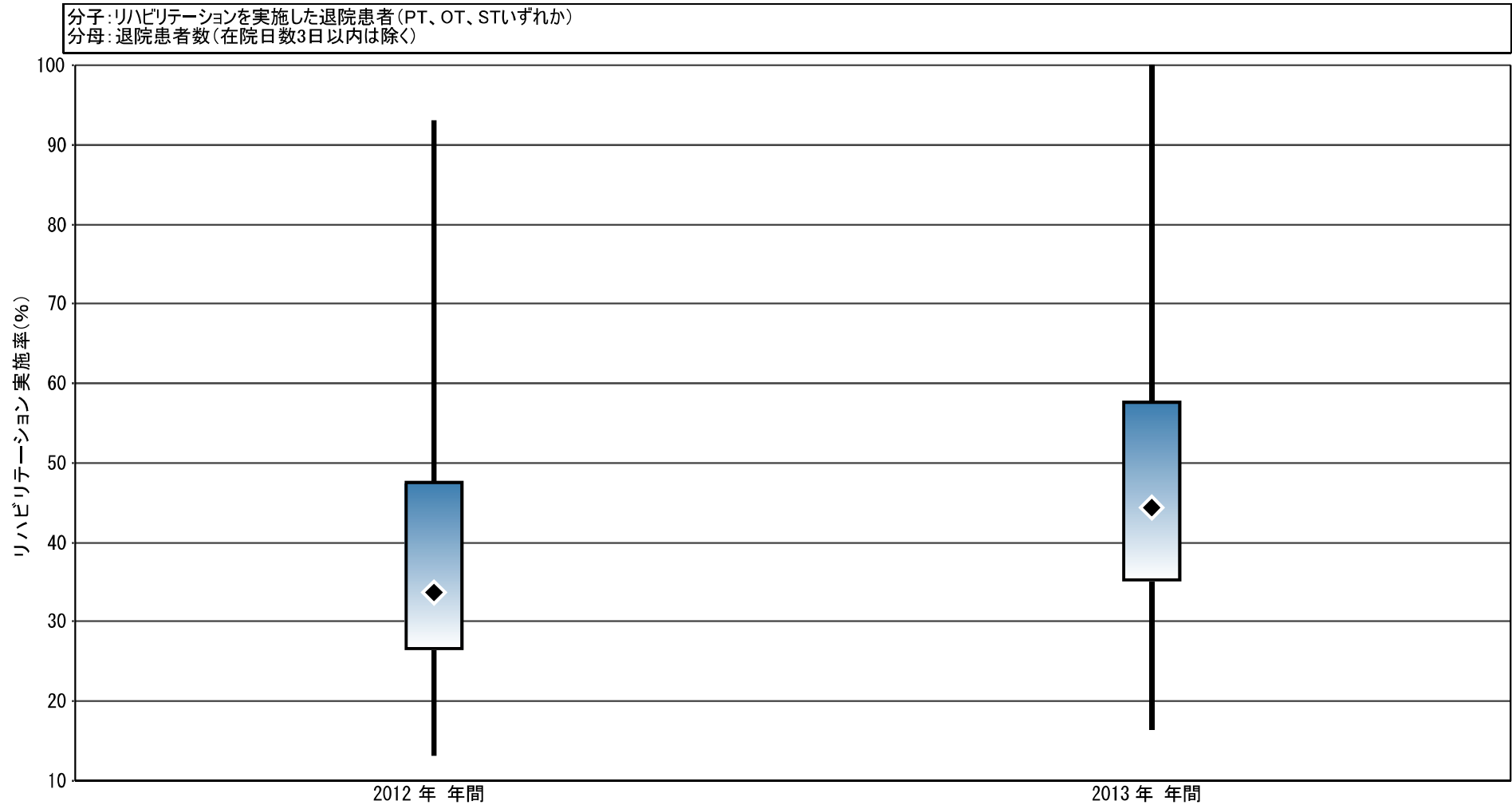
指標9: リハビリテーション実施率

分子: リハビリテーションを実施した退院患者 (PT、OT、STいずれか)
 分母: 退院患者数 (在院日数3日以内は除く)



■ 病床数 100未満 2012年 年間 月平均	■ 病床数 100~199 2012年 年間 月平均	■ 病床数 200~299 2012年 年間 月平均	■ 病床数 300以上 2012年 年間 月平均
■ 病床数 100未満 2013年 年間 月平均	■ 病床数 100~199 2013年 年間 月平均	■ 病床数 200~299 2013年 年間 月平均	■ 病床数 300以上 2013年 年間 月平均

指標9: リハビリテーション実施率



リハビリテーション実施率		
最小値	13.14	16.44
25%値	26.63	35.28
◆ 中央値	33.69	44.37
75%値	47.55	57.61
最大値	93.07	100.00
● 自病院	(なし)	(なし)