

# A) 入院手術患者の術後48時間以内緊急再手術割合、 B) 1入院期間中の手術後30日以内緊急再手術割合 (手術後48時間以内含む)

## 指標の意義

- ・外科系チームの医療の質の評価。

## 指標の計算式、分母・分子の解釈

・収集期間：1ヶ月毎

	各指標の計算式と分母・分子の項目名	分母・分子の解釈
分子	A) 手術後48時間以内緊急再手術数、 B) 1入院期間中の手術後30日以内緊急再手術数 (手術後48時間以内含む)	分母の退院患者の内、1入院の間に指標15 A) B) に当てはまる (手術月は当月とは限らない) 患者数。 B) について、例えば脳血管疾患で手術・入院し、骨折等で再手術した場合は除く。
分母	入院手術数 (入院手術を行った退院患者数)	対象月の退院患者の内、1入院の間に手術室で手術 (カテーテル、内視鏡は除く) をおこなった患者数

## 考察

### 【2013年年間数値報告】

A) 最小値0% 25%値0% 中央値0.13% 75%値0.38% 最大値3.70%

B) 最小値0% 25%値0% 中央値0.51% 75%値1.16% 最大値3.70%

参加病院：83 回答病院：60 未回答：23 回答率：72.3%

### 【考察・分析】

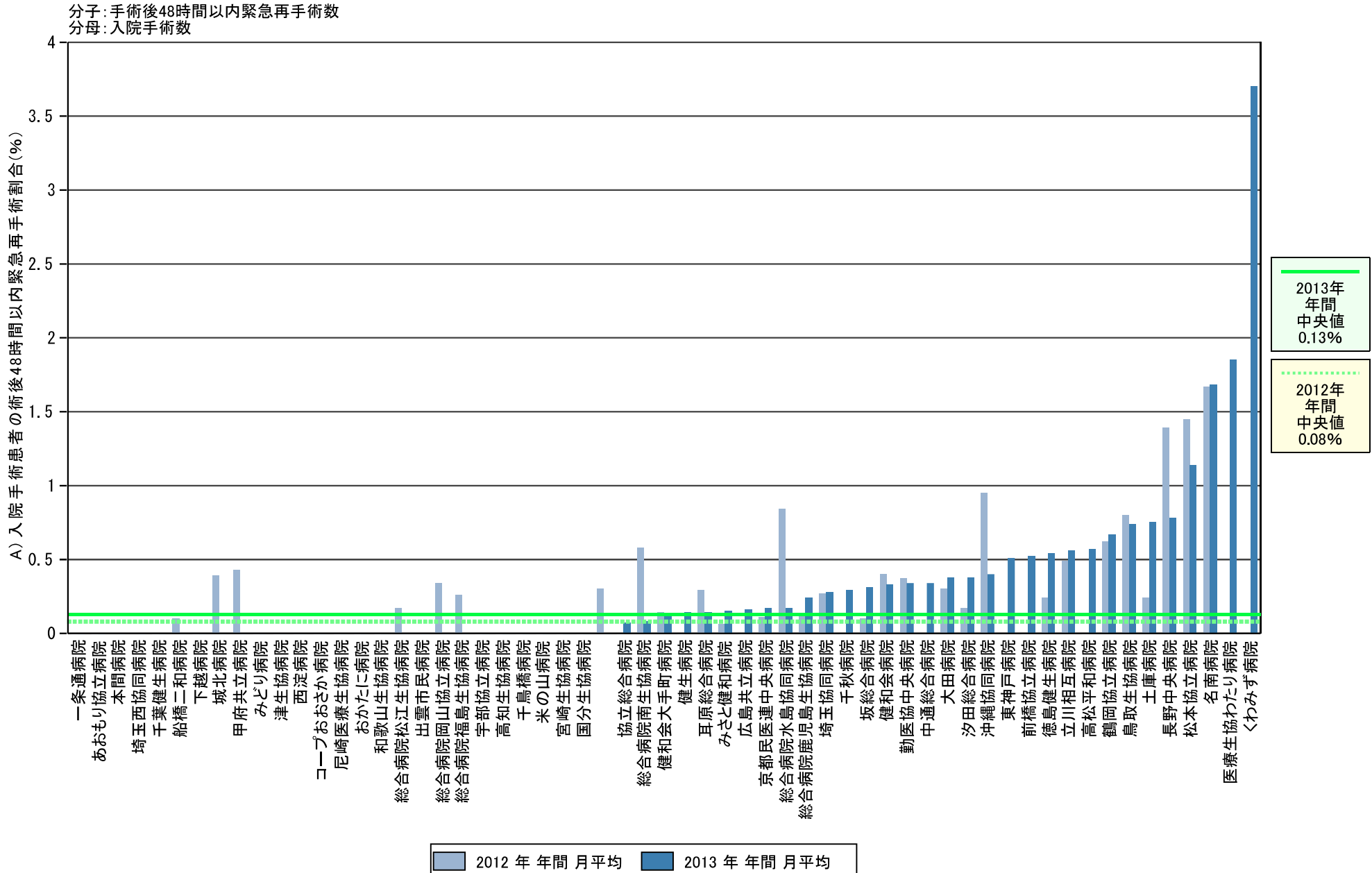
2013年1月～12月期における手術総数は37,278件であった。そのうち(A)手術後48時間以内緊急再手術数は98件、割合は0.26%となっており、前年比0.05%減少という結果でした。タイル値では、最小値・25%値は前年同様0%。中央値0.05%増加、75%値では0.07%増加。最大値は2.03%増加という結果でした。(B)1入院期間中の手術後30日以内緊急再手術数(手術後48時間以内含む)323件、割合は0.86%となっており、前年比0.7%増加という結果でした。タイル値では、最小値・25%値は前年同様0%、中央値0.23%増加、75%値0.04%増加、最大値0.3%減少という結果でした。

この結果を元に、前年のデータを用いてt-検定を行った結果(A)P=0.57(観測数56・前年108件、観測数60・今年98件)・(B)P=0.68(観測数56・前年338件、観測数60・今年323件)となり有意差はありませんでした。しかし、中央値を前年比較すると、いずれも増加しており、(A)手術後48時間以内緊急再手術数の割合は0.05%増加、(B)1入院期間中の手術後30日以内緊急再手術数(手術後48時間以内含む)0.23%の増加という結果であったことから、各病院で分析を行い改善に繋げる必要があります。

指標 15	A) 手術後 48 時間以内緊急再手術数		B) 1 入院期間中の手術後 30 日以内緊急再手術数		入院手術数		A) 入院手術患者の術後 48 時間以内緊急再手術割合		B) 1 入院期間中の手術後 30 日以内緊急再手術割合	
	2012年	2013年	2012年	2013年	2012年	2013年	2012年	2013年	2012年	2013年
勤医協中央病院	0.58	0.58	1.92	2.42	158.67	172.17	0.37	0.34	1.21	1.40
苫小牧病院	—	—	—	—	—	—	—	—	—	—
一条通病院	0.00	0.00	0.00	0.00	16.17	16.33	0.00	0.00	0.00	0.00
函館稜北病院	0.00	—	0.00	—	0.00	—	—	—	—	—
健生病院	0.00	0.08	0.67	0.83	64.08	58.08	0.00	0.14	1.04	1.43
あおもり協立病院	0.00	0.00	0.00	0.00	10.33	8.75	0.00	0.00	0.00	0.00
坂総合病院	0.08	0.25	0.25	0.33	83.83	81.83	0.10	0.31	0.30	0.41
長町病院	—	—	—	—	—	—	—	—	—	—
泉病院	—	—	—	—	—	—	—	—	—	—
中通総合病院	—	0.56	—	1.78	—	164.56	—	0.34	—	1.08
本間病院	—	0.00	—	0.00	—	13.08	—	0.00	—	0.00
鶴岡協立病院	0.17	0.17	0.33	0.50	27.00	24.92	0.62	0.67	1.23	2.01
医療生協わたり病院	0.00	0.08	0.00	0.00	6.00	4.50	0.00	1.85	0.00	0.00
前橋協立病院	0.00	0.08	0.00	0.00	17.25	15.92	0.00	0.52	0.00	0.00
利根中央病院	—	—	—	—	—	—	—	—	—	—
埼玉協同病院	0.42	0.42	1.25	1.83	154.83	149.25	0.27	0.28	0.81	1.23
埼玉西協同病院	—	0.00	—	0.00	—	4.50	—	0.00	—	0.00
熊谷生協病院	0.00	0.00	0.00	0.00	0.00	0.00	—	—	—	—
秩父生協病院	—	—	—	—	—	—	—	—	—	—
千葉健生病院	0.00	0.00	0.00	0.00	8.25	6.50	0.00	0.00	0.00	0.00
船橋二和病院	0.08	0.00	0.25	0.00	80.75	88.58	0.10	0.00	0.31	0.00
みさと健和病院	0.08	0.17	0.17	0.25	131.08	107.75	0.06	0.15	0.13	0.23
小豆沢病院	0.00	—	0.00	—	0.00	—	—	—	—	—
大田病院	0.08	0.08	0.00	0.17	27.92	22.00	0.30	0.38	0.00	0.76
中野共立病院	0.00	0.00	0.00	0.00	0.00	0.00	—	—	—	—
立川相互病院	0.67	0.83	1.67	1.33	134.75	147.75	0.49	0.56	1.24	0.90
王子生協病院	0.00	—	0.00	—	0.00	—	—	—	—	—
汐田総合病院	0.08	0.17	0.25	0.25	49.75	44.42	0.17	0.38	0.50	0.56
下越病院	0.00	0.00	0.00	0.17	25.50	28.50	0.00	0.00	0.00	0.58
城北病院	0.17	0.00	0.58	0.67	43.08	40.25	0.39	0.00	1.35	1.66
甲府共立病院	0.33	0.00	1.33	0.92	77.17	69.33	0.43	0.00	1.73	1.32
巨摩共立病院	—	—	—	—	—	—	—	—	—	—
石和共立病院	—	—	—	—	—	—	—	—	—	—
長野中央病院	1.25	0.75	3.58	0.92	89.67	96.58	1.39	0.78	4.00	0.95
健和会病院	0.08	0.08	0.17	0.00	20.67	25.00	0.40	0.33	0.81	0.00
諏訪共立病院	—	—	—	—	—	—	—	—	—	—
松本協立病院	0.42	0.33	0.83	0.50	28.83	29.33	1.45	1.14	2.89	1.70
上伊那生協病院	—	—	—	—	—	—	—	—	—	—
みどり病院	0.00	0.00	0.00	0.00	3.08	2.00	0.00	0.00	0.00	0.00
三島共立病院	—	—	—	—	—	—	—	—	—	—
協立総合病院	0.00	0.08	0.00	0.17	120.08	118.25	0.00	0.07	0.00	0.14
総合病院南生協病院	0.75	0.11	2.13	1.33	128.75	131.67	0.58	0.08	1.65	1.01
北病院	—	—	—	—	—	—	—	—	—	—
名南病院	0.25	0.17	0.00	0.33	15.00	9.92	1.67	1.68	0.00	3.36
千秋病院	0.00	0.08	0.00	0.00	23.67	29.08	0.00	0.29	0.00	0.00

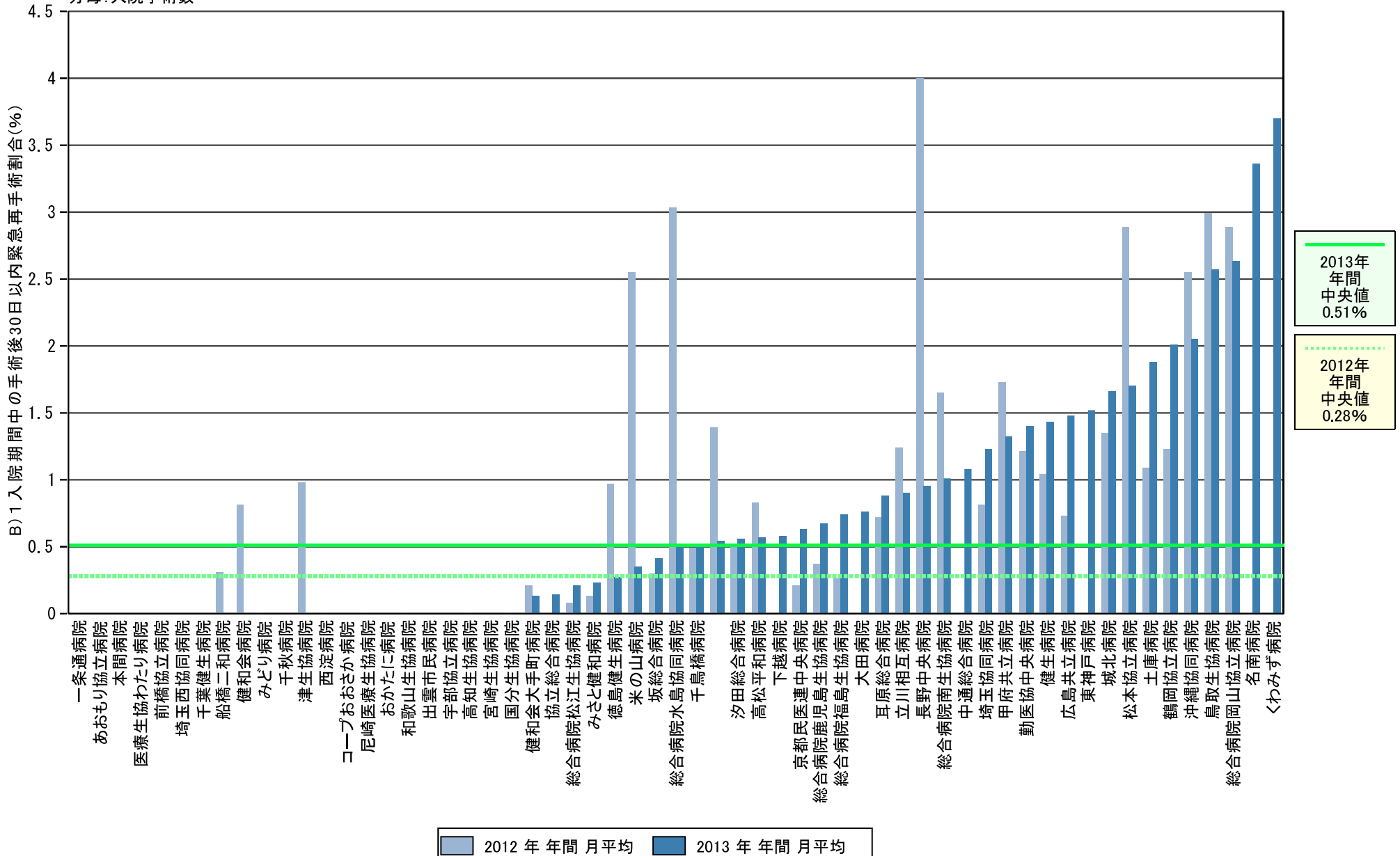
指標 15	A) 手術後 48 時間以内緊急再手術数		B) 1 入院期間中の手術後 30 日以内緊急再手術数		入院手術数		A) 入院手術患者の術後 48 時間以内緊急再手術割合		B) 1 入院期間中の手術後 30 日以内緊急再手術割合	
	2012年	2013年	2012年	2013年	2012年	2013年	2012年	2013年	2012年	2013年
津生協病院	0.00	0.00	0.08	0.00	8.50	9.25	0.00	0.00	0.98	0.00
京都市民連中央病院	0.17	0.25	0.33	0.92	155.58	144.75	0.11	0.17	0.21	0.63
東大阪生協病院	—	—	—	—	—	—	—	—	—	—
西淀病院	0.00	0.00	0.00	0.00	7.42	5.36	0.00	0.00	0.00	0.00
耳原総合病院	0.33	0.17	0.83	1.08	116.42	123.42	0.29	0.14	0.72	0.88
コープおおさか病院	0.00	0.00	0.00	0.00	19.92	18.75	0.00	0.00	0.00	0.00
東神戸病院	—	0.08	—	0.25	—	16.50	—	0.51	—	1.52
尼崎医療生協病院	0.00	0.00	0.00	0.00	35.75	42.33	0.00	0.00	0.00	0.00
おかたに病院	0.00	0.00	0.00	0.00	9.17	9.50	0.00	0.00	0.00	0.00
土庫病院	0.17	0.67	0.75	1.67	68.58	88.75	0.24	0.75	1.09	1.88
和歌山生協病院	0.00	0.00	0.00	0.00	7.56	8.67	0.00	0.00	0.00	0.00
鳥取生協病院	0.33	0.33	1.25	1.17	41.75	45.33	0.80	0.74	2.99	2.57
総合病院松江生協病院	0.18	0.00	0.09	0.17	108.09	87.55	0.17	0.00	0.08	0.21
出雲市民病院	—	0.00	—	0.00	—	104.50	—	0.00	—	0.00
総合病院水島協同病院	0.42	0.08	1.50	0.25	49.58	48.58	0.84	0.17	3.03	0.51
総合病院岡山協立病院	0.17	0.00	1.42	1.33	49.08	50.67	0.34	0.00	2.89	2.63
総合病院福島生協病院	0.08	0.00	0.08	0.25	32.17	33.58	0.26	0.00	0.26	0.74
広島共立病院	0.00	0.08	0.42	0.75	57.17	50.75	0.00	0.16	0.73	1.48
宇部協立病院	0.00	0.00	0.00	0.00	11.08	13.00	0.00	0.00	0.00	0.00
徳島健生病院	0.08	0.17	0.33	0.08	34.25	30.92	0.24	0.54	0.97	0.27
高松平和病院	0.00	0.17	0.25	0.17	30.00	29.42	0.00	0.57	0.83	0.57
高知生協病院	0.00	0.00	0.00	0.00	13.00	11.08	0.00	0.00	0.00	0.00
健和会大手町病院	0.17	0.17	0.25	0.17	116.42	129.17	0.14	0.13	0.21	0.13
千鳥橋病院	0.00	0.00	0.33	0.33	67.50	65.00	0.00	0.00	0.49	0.51
米の山病院	0.00	0.00	0.58	0.08	22.83	23.92	0.00	0.00	2.55	0.35
みさき病院	—	0.00	—	0.00	—	0.00	—	—	—	—
上戸町病院	0.00	—	0.00	—	8.33	—	0.00	—	0.00	—
くわみず病院	0.00	0.08	0.00	0.08	1.55	2.25	0.00	3.70	0.00	3.70
大分健生病院	0.00	0.08	0.00	0.17	3.00	—	0.00	—	0.00	—
宮崎生協病院	0.00	0.00	0.00	0.00	6.50	8.08	0.00	0.00	0.00	0.00
総合病院鹿児島生協病院	0.17	0.33	0.50	0.92	136.58	137.67	0.12	0.24	0.37	0.67
国分生協病院	0.00	0.00	0.00	0.00	5.75	5.00	0.00	0.00	0.00	0.00
沖縄協同病院	1.25	0.58	3.33	3.00	130.92	146.25	0.95	0.40	2.55	2.05
	—	—	—	—	—	—	—	—	—	—
	—	—	—	—	15.67	15.83	—	—	—	—
	0.25	0.00	1.17	0.50	83.75	92.00	0.30	0.00	1.39	0.54
	—	—	—	—	—	—	—	—	—	—
	—	—	—	—	—	—	—	—	—	—
最小値							0.00	0.00	0.00	0.00
25%値							0.00	0.00	0.00	0.00
中央値							0.08	0.13	0.28	0.51
75%値							0.31	0.38	1.12	1.16
最大値							1.67	3.70	4.00	3.70
	件	件	件	件	件	件	%	%	%	%

# 指標15: A) 入院手術患者の術後48時間以内緊急再手術割合

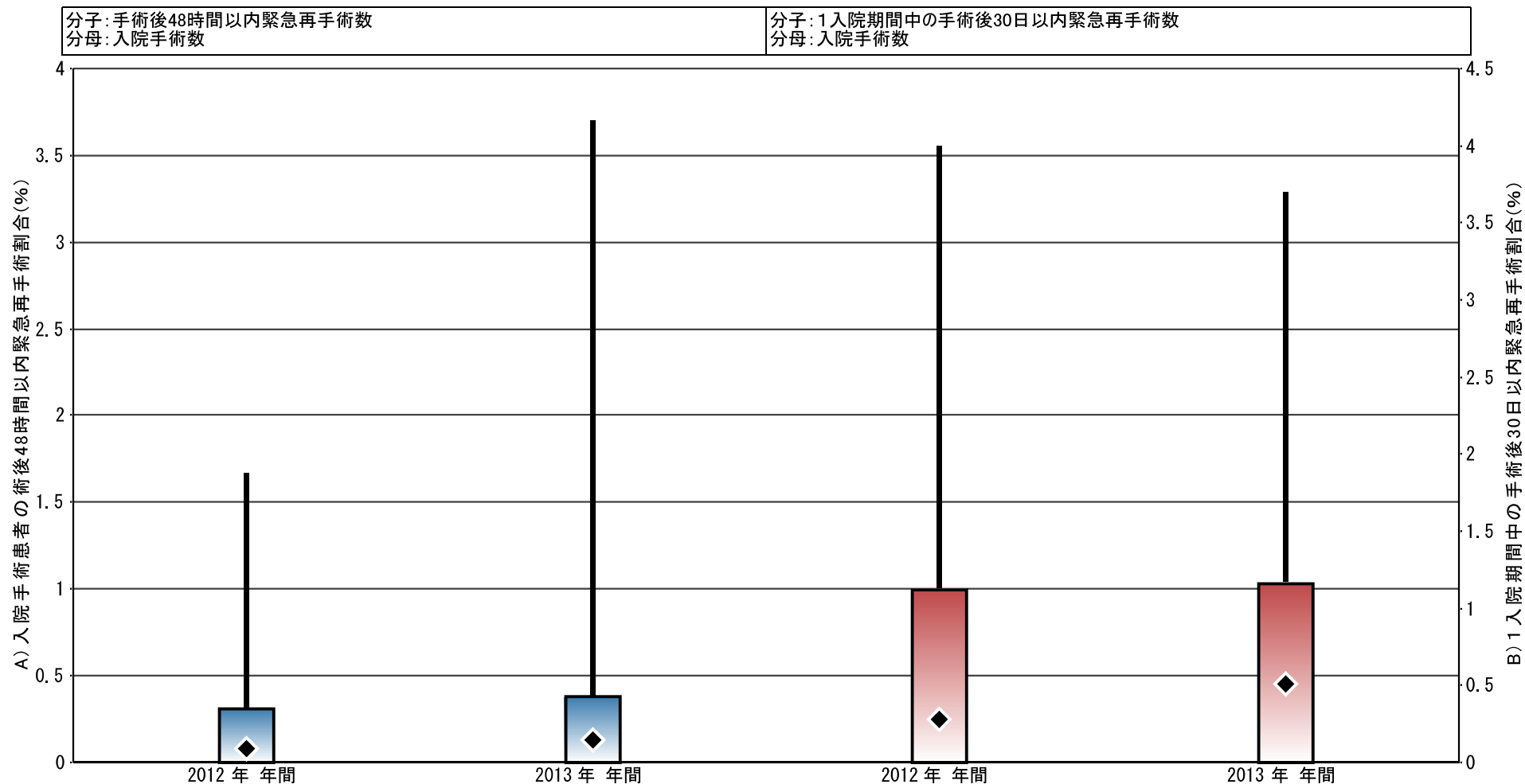


# 指標15: B) 1入院期間中の手術後30日以内緊急再手術割合

分子: 1入院期間中の手術後30日以内緊急再手術数  
分母: 入院手術数



## 指標15: A) 入院手術患者の術後48時間以内緊急再手術割合 B) 1入院期間中の手術後30日以内緊急再手術割合



	A) 入院手術患者の術後48時間以内緊急再手術割合		B) 1入院期間中の手術後30日以内緊急再手術割合	
最小値	0.00	0.00	0.00	0.00
25%値	0.00	0.00	0.00	0.00
◆ 中央値	0.08	0.13	0.28	0.51
75%値	0.31	0.38	1.12	1.16
最大値	1.67	3.70	4.00	3.70
● 自病院	(なし)	(なし)	(なし)	(なし)