

指標の意義

・ 急車受け入れ割合は、救急隊からの搬送の要請に対して、どれだけの救急車の受け入れが出来たかを示す指標で、各病院の救急診療を評価する指標となります。地域医療への貢献を示す指標にもなります。

指標の計算式、分母・分子の解釈

・ 収集期間：1ヶ月毎

	各指標の計算式と分母・分子の項目名	分母・分子の解釈
分子	救急車受け入れ数	
分母	救急要請数	

考察

【2013年年間数値報告】

最小値 51.92% 25%値 67.94% 中央値 81.03% 75%値 88.76%

最大値 100.0%

回答病院 75病院

【考察・分析】

2012年と2013年を比較すると、最小値から最大値まで全ての値が向上しています。報告のあった75病院での全救急受入数は100,913件でした。(2012年1年間では72病院で94028台でした)

受入割合が、2012年より上昇している病院は33病院。受入数が2012年より上昇している病院は41病院ありました。

そのうち受入数、受入割合ともに上昇している病院が、21病院ありました。

月平均の救急受入数別で、受入割合を見てみると、()内は2012年の値

100台未満44病院(40病院)73.12% (72.48%)

100-200台未満17病院(16病院)81.24% (82.98%)

200-300台未満12病院(12病院)80.76% (76.57%)

300台以上4病院(3病院)85.76% (89.73%)

月200-300台の病院群で受入率が大きく上昇しています。

全国での救急出動数は、年々増加しており、今後も、要請件数は増加していくと予想されます。受入数を増やしても、要請がさらに増えれば、結果として、受入割合が減少する場合があります。

救急受入の拡大に向けては、病院全体で、救急部門全体の体制等を検討していくこととともに、地域の医療機関全体での救急医療に対する検討も必要となってきます。

改善事例

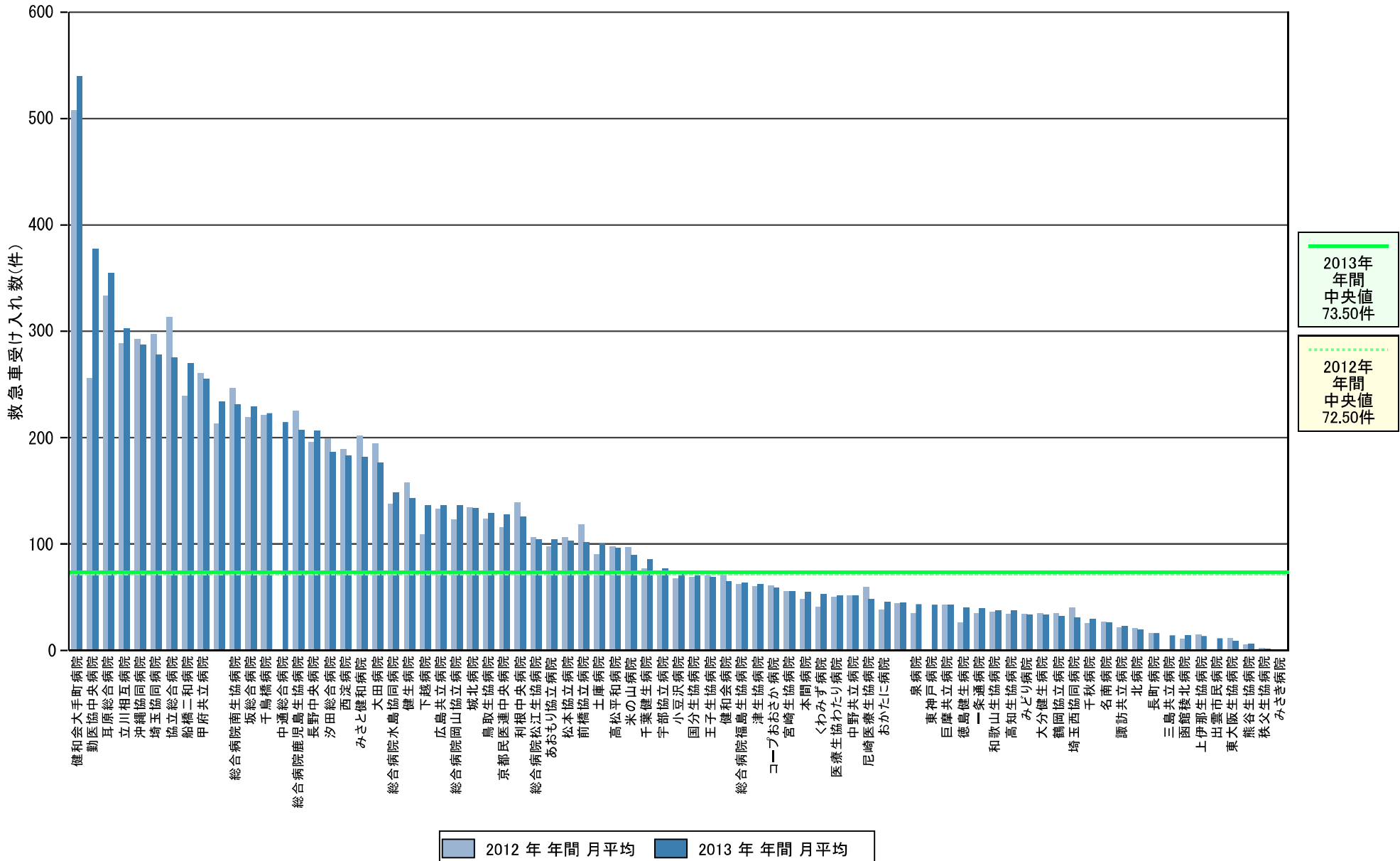
・ この間の医局・看護部での論議をへて断らない救急をめざし、断る場合はサードコールを副院長にしてから断るといった新たなシステムを作成した。結果、微量ながら割合がアップしてきた。

・ 救急車受け入れ割合について、断った事例の分析を外来看護部門で実施しています。これを機に、消防署の方との懇談も行い、情報収集や、改善方法も検討されました。

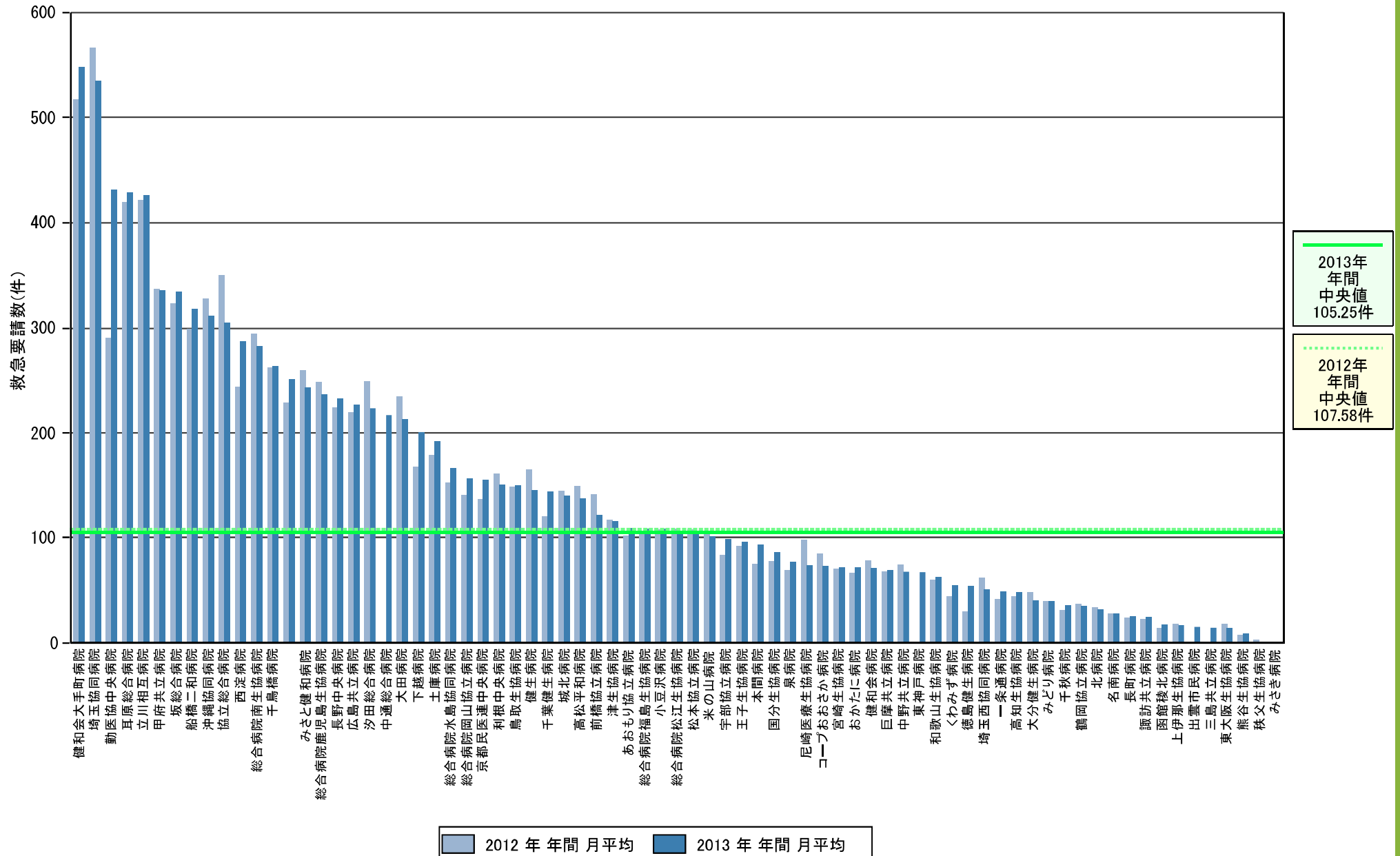
指標16	救急車受け入れ数		救急要請数		救急車受け入れ割合	
	2012年	2013年	2012年	2013年	2012年	2013年
勤医協中央病院	255.83	377.00	289.92	431.42	88.24	87.39
苫小牧病院	—	—	—	—	—	—
一条通病院	35.00	39.00	41.67	48.67	84.00	80.14
函館稜北病院	10.75	13.89	14.42	17.22	74.57	80.65
健生病院	157.08	142.92	164.50	145.25	95.49	98.39
あおもり協立病院	97.00	104.08	101.90	109.50	94.90	95.05
坂総合病院	219.08	229.00	323.25	333.82	67.78	68.52
長町病院	15.92	16.25	23.83	25.42	66.78	63.93
泉病院	34.67	43.33	69.22	77.25	50.08	56.09
中通総合病院	—	214.56	—	216.89	—	98.92
本間病院	48.00	54.25	75.00	93.67	64.00	57.92
鶴岡協立病院	34.83	32.17	37.00	34.92	94.14	92.12
医療生協わたり病院	50.08	51.67	—	—	—	—
前橋協立病院	118.08	101.17	141.08	121.42	83.70	83.32
利根中央病院	139.00	125.92	161.00	150.58	86.34	83.62
埼玉協同病院	297.50	277.92	566.58	535.25	52.51	51.92
埼玉西協同病院	40.17	30.50	62.00	50.83	64.78	60.00
熊谷生協病院	5.27	6.08	7.27	8.50	72.50	71.57
秩父生協病院	1.50	1.00	2.75	1.00	27.27	100.00
千葉健生病院	76.25	85.67	120.50	144.00	63.28	59.49
船橋二和病院	239.17	270.00	299.08	317.75	79.97	84.97
みさと健和病院	201.58	181.42	259.17	243.25	77.78	74.58
小豆沢病院	67.25	73.50	107.58	108.33	62.51	67.85
大田病院	194.17	176.00	234.25	212.42	82.89	82.86
中野共立病院	51.29	51.50	74.40	67.83	70.43	75.92
立川相互病院	288.25	302.25	421.25	426.17	68.43	70.92
王子生協病院	70.00	68.75	91.70	96.00	76.34	71.61
汐田総合病院	198.67	185.92	248.50	223.33	79.95	83.25
下越病院	108.67	136.50	167.50	200.08	64.88	68.22
城北病院	134.25	133.58	144.42	140.08	92.96	95.36
甲府共立病院	260.42	255.33	336.58	335.55	77.37	76.24
巨摩共立病院	42.82	42.33	67.91	69.17	63.05	61.20
石和共立病院	—	—	—	—	—	—
長野中央病院	195.50	206.75	223.67	232.17	87.41	89.05
健和会病院	72.50	64.50	78.58	71.33	92.26	90.42
諏訪共立病院	21.33	22.67	22.58	24.58	94.46	92.20
松本協立病院	106.17	102.83	107.75	104.42	98.53	98.48
上伊那生協病院	15.00	13.25	18.10	16.75	82.87	79.10
みどり病院	33.83	33.50	39.83	39.75	84.94	84.28
三島共立病院	—	14.00	—	14.43	—	97.03
協立総合病院	313.00	275.00	349.75	304.83	89.49	90.21
総合病院南生協病院	246.00	230.80	294.13	282.50	83.64	81.70
北病院	20.78	19.42	33.89	31.67	61.31	61.32
名南病院	26.42	25.83	27.42	27.58	96.35	93.66
千秋病院	25.17	29.33	31.00	35.67	81.18	82.24

指標16	救急車受け入れ数		救急要請数		救急車受け入れ割合	
	2012年	2013年	2012年	2013年	2012年	2013年
津生協病院	59.92	62.00	117.25	115.58	51.10	53.64
京都市医連中央病院	115.25	127.67	136.75	155.17	84.28	82.28
東大阪生協病院	11.17	8.67	17.67	14.33	63.21	60.47
西淀病院	188.60	182.67	243.80	287.00	77.36	63.65
耳原総合病院	333.33	354.50	419.58	428.83	79.44	82.67
コープおおさか病院	60.25	58.45	84.58	73.27	71.23	79.78
東神戸病院	—	42.92	—	67.33	—	63.74
尼崎医療生協病院	59.42	47.92	97.92	73.92	60.68	64.83
おかたに病院	38.08	45.25	66.67	71.67	57.13	63.14
土庫病院	89.67	99.92	178.50	191.92	50.23	52.06
和歌山生協病院	36.22	37.42	59.67	62.42	60.71	59.95
鳥取生協病院	123.25	128.50	148.25	150.00	83.14	85.67
総合病院松江生協病院	106.33	104.33	108.83	105.25	97.70	99.13
出雲市民病院	—	11.33	—	15.33	—	73.91
総合病院水島協同病院	137.75	148.08	152.50	166.50	90.33	88.94
総合病院岡山協立病院	122.58	136.08	140.42	156.67	87.30	86.86
総合病院福島生協病院	62.08	63.08	104.75	108.42	59.27	58.19
広島共立病院	133.17	136.42	219.33	226.50	60.71	60.23
宇部協立病院	71.17	76.33	83.58	98.58	85.14	77.43
徳島健生病院	26.08	40.17	30.00	53.92	86.94	74.50
高松平和病院	97.17	96.08	148.83	137.42	65.29	69.92
高知生協病院	33.56	37.08	44.33	48.08	75.69	77.12
健和会大手町病院	507.92	539.42	517.08	547.92	98.23	98.45
千鳥橋病院	220.75	222.92	262.08	263.42	84.23	84.63
米の山病院	96.92	89.33	103.50	101.25	93.64	88.23
みさき病院	0.00	0.00	0.00	0.00	—	—
上戸町病院	29.25	—	29.92	—	97.77	—
くわみず病院	40.92	52.50	43.92	54.67	93.17	96.04
大分健生病院	34.80	33.30	48.00	40.10	75.00	83.04
宮崎生協病院	54.92	55.42	70.67	72.08	77.71	76.88
総合病院鹿児島生協病院	225.17	206.92	247.92	236.25	90.82	87.58
国分生協病院	68.75	70.00	77.75	86.00	88.42	81.40
沖縄協同病院	292.33	287.08	327.58	311.33	89.24	92.21
	—	—	—	—	—	—
	43.92	44.33	—	—	—	—
	213.00	234.00	228.17	250.75	93.35	93.32
	—	—	—	—	—	—
	—	—	—	—	—	—
最小値					27.27	51.92
25%値					65.09	67.94
中央値					79.97	81.03
75%値					88.83	88.76
最大値					98.53	100.00
	件	件	件	件	%	%

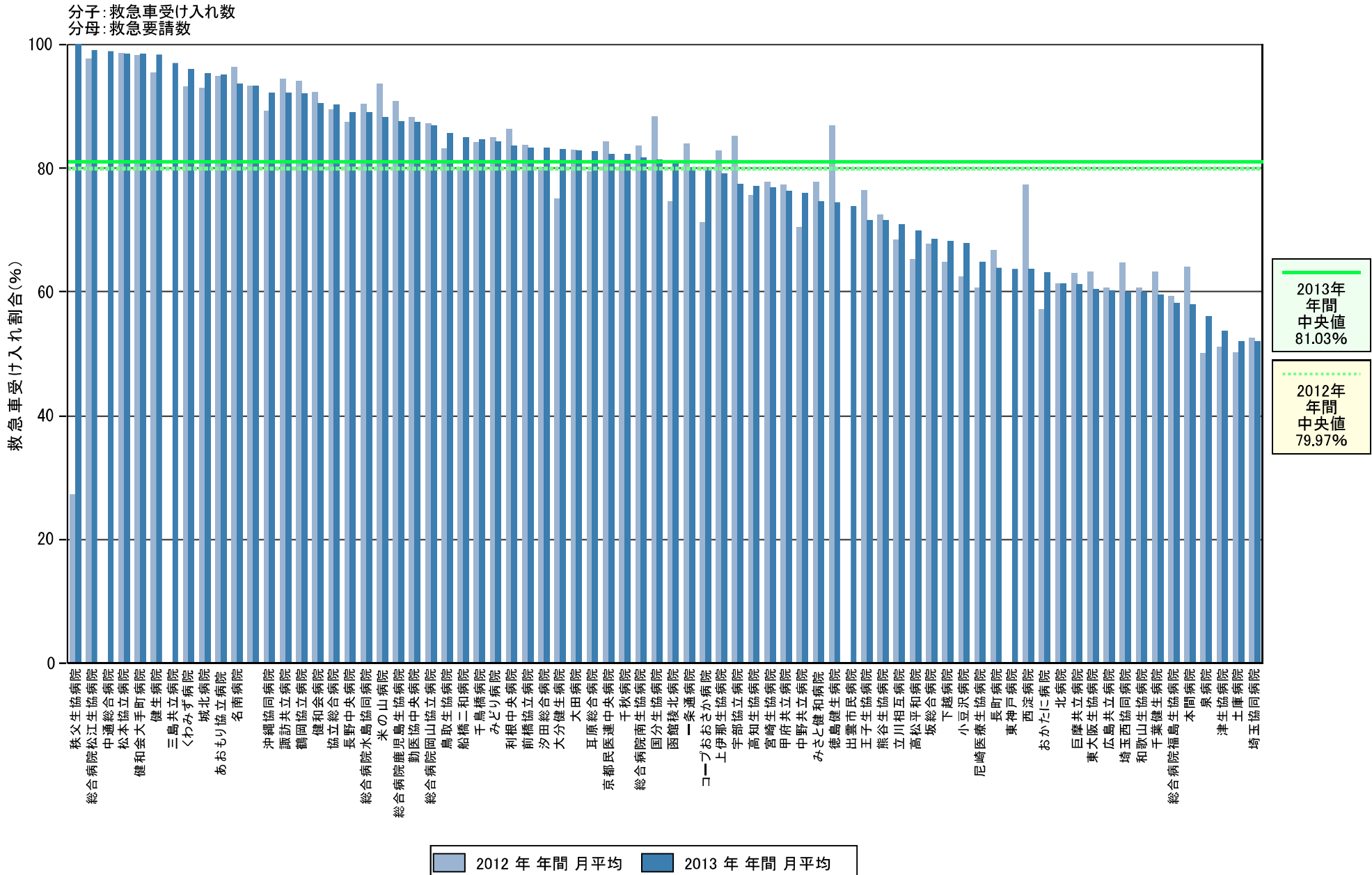
指標16: 救急車受け入れ数



指標16: 救急要請数

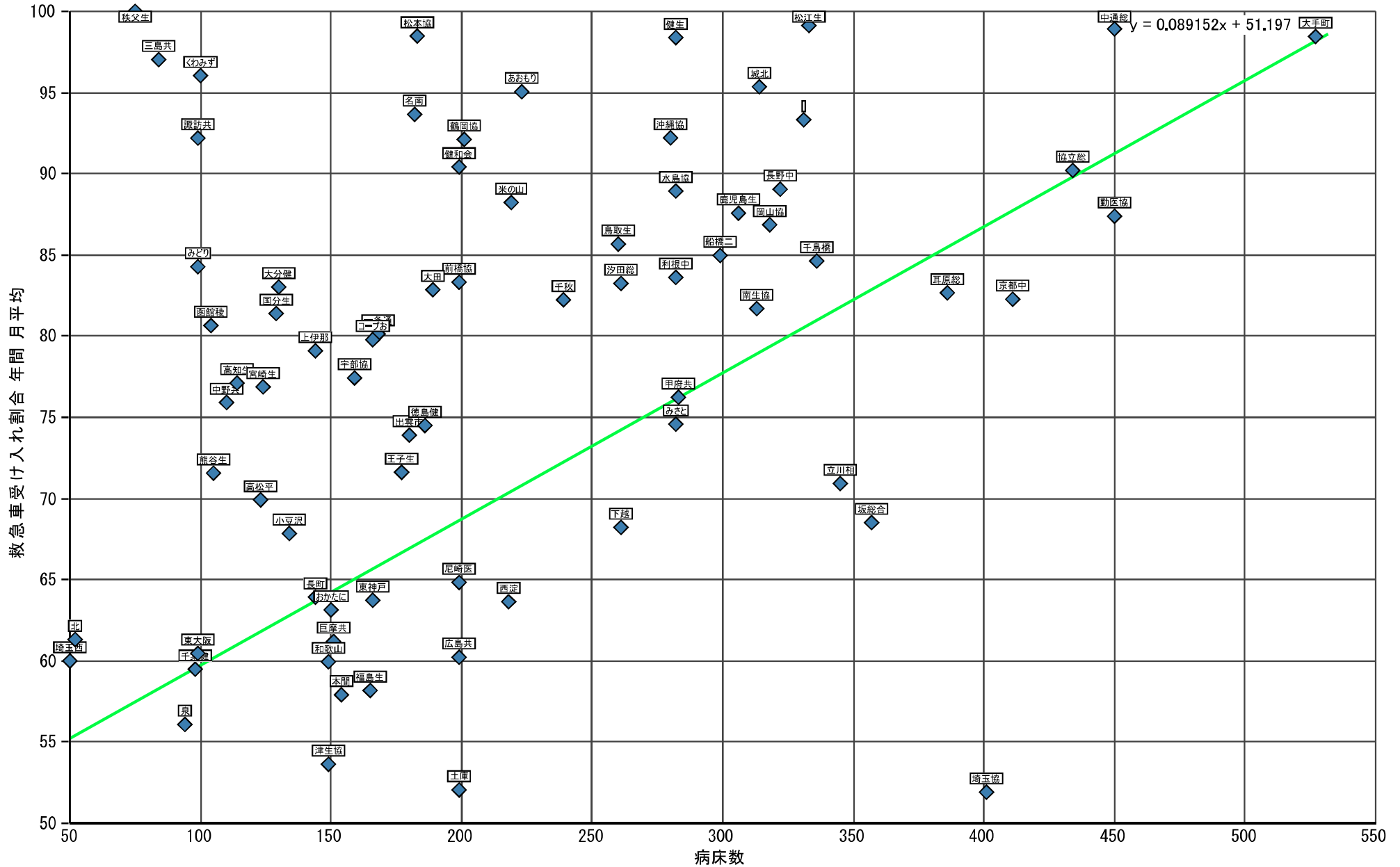


指標16: 救急車受け入れ割合

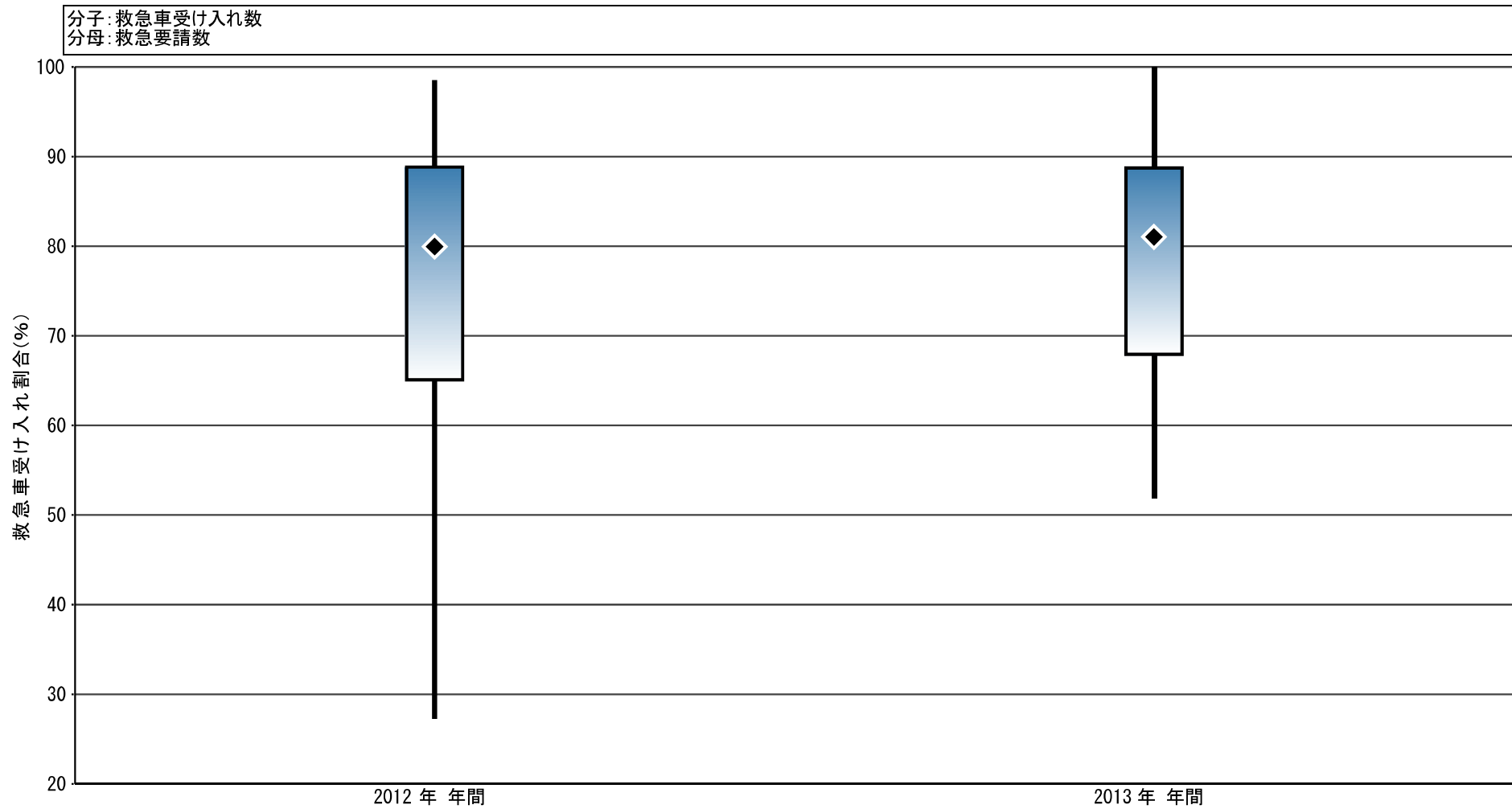


指標16: 救急車受け入れ割合

相関係数 R = 0.0534



指標16: 救急車受け入れ割合



救急車受け入れ割合		
最小値	27.27	51.92
25%値	65.09	67.94
◆ 中央値	79.97	81.03
75%値	88.83	88.76
最大値	98.53	100.00
● 自病院	(なし)	(なし)