

## 指標の意義

- ・医療の質の評価、胃がん術後管理の評価として在院日数を検証する。
- ・術後に合併症、続発症が発生すれば、在院日数は長くなるため、短期での退院は、周術期管理が適切に行われたと考えられる。

## 指標の計算式、分母・分子の解釈

・収集期間：1ヶ月毎

	各指標の計算式と分母・分子の項目名	分母・分子の解釈
分子	胃がん術後患者の術後在院日数の総和	胃がん術後（手術日を含まない）から退院日までの日数
分母	胃がんの手術を受け当該月に退院した患者数	計測期間内に「退院した」患者のうち、「胃がん」を主病名として入院し、入院中に全身麻酔による手術治療（開腹もしくは腹腔鏡下による胃切除術、胃部分切除術）を受けた患者数

## 考察

## 【2013年 年間数値報告】

最小値 16.00 25%値 21.75 中央値 24.37 75%値 29.77 最大値 53.56

回答病院 58病院（一部未回答含む）

## 【考察・分析】

最小値、最大値は対象数が少ない場合、1件でも短期・長期入院があると変動が大きいため、中央値で変化をみると2.57日減少しています。

回答病院58病院のうち、未回答月があるのが4病院、対象患者が0件であった病院が10病院でした。（対象患者0件は集計値に含まれません）

最大減少値だった病院では、2012年に長期入院患者の退院があったため、今年比較で減少したと考えられ、増加幅が最大であった病院では、今年全月でデータ提出され対象患者が増加したことが原因と考えられます。この指標の意義である、周術期管理が適

切に行われたかどうかについては、他病院との比較をしながら、自病院での症例検討等へ役立てて下さい。参考値として、国立病院機構 臨床指標 2008・2009年の平均では23.4日となっており、全日本民医連の中央値の方が1日長くなっています。

この指標で、全月通してデータ提出されているのは参加病院中62.7%です。

## 改善事例

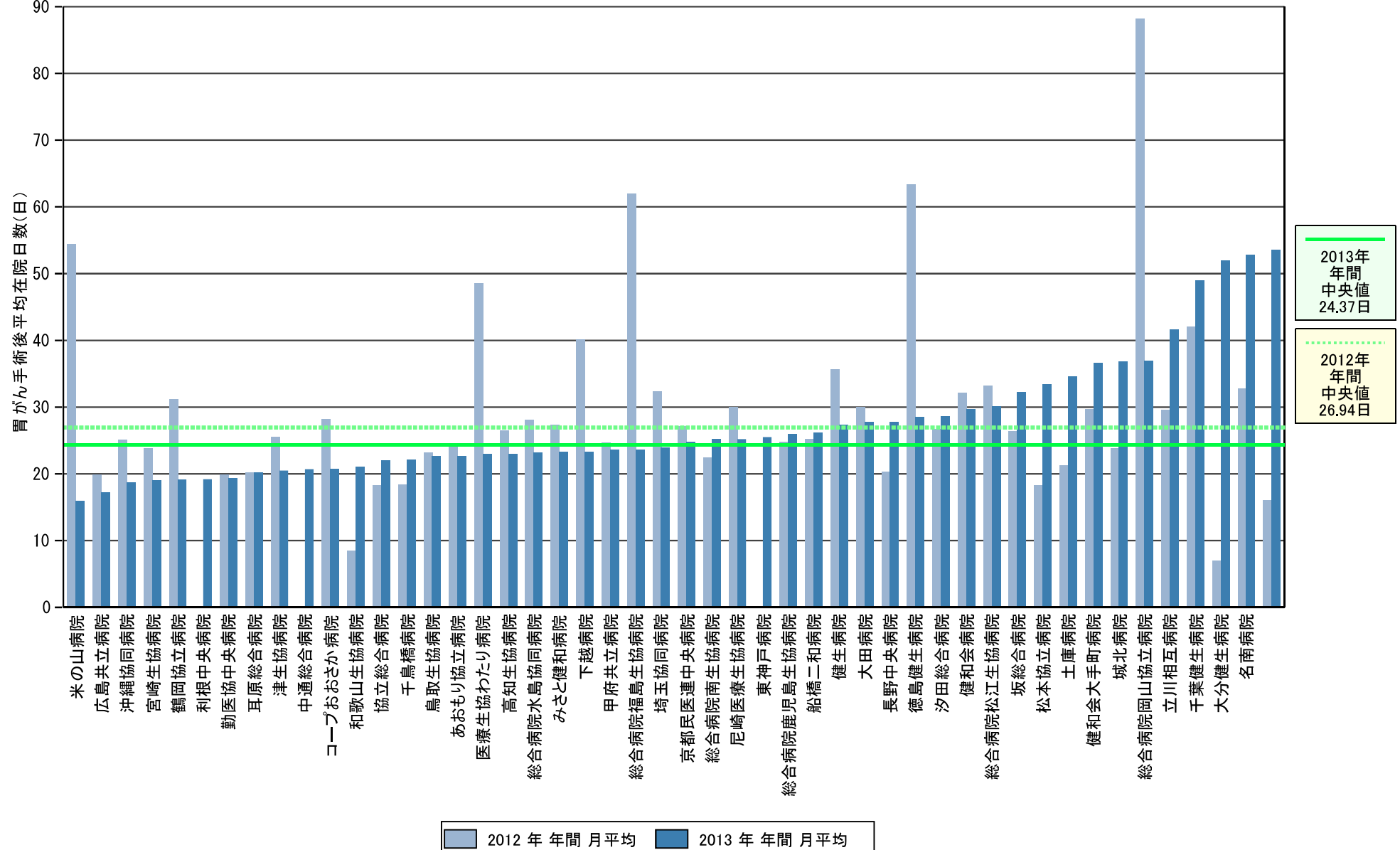
- ・関係するクリニカルパスの見直しを行い改善に繋がった。

指標 19	術後患者の術後在院日数の総和		当該月に胃がんの手術を受けた退院患者数		胃がん手術後平均在院日数	
	2012年	2013年	2012年	2013年	2012年	2013年
勤医協中央病院	76.08	77.25	3.83	4.00	19.85	19.31
苫小牧病院	—	—	—	—	—	—
一条通病院	—	—	—	—	—	—
函館稜北病院	44.00	—	0.50	—	88.00	—
健生病院	77.25	52.50	2.17	1.92	35.65	27.39
あもり協立病院	4.08	5.67	0.17	0.25	24.50	22.67
坂総合病院	79.17	88.75	3.00	2.75	26.39	32.27
長町病院	—	—	—	—	—	—
泉病院	—	—	—	—	—	—
中通総合病院	—	73.56	—	3.56	—	20.69
本間病院	—	—	—	—	—	—
鶴岡協立病院	57.08	28.75	1.83	1.50	31.14	19.17
医療生協わたり病院	59.33	7.67	1.22	0.33	48.55	23.00
前橋協立病院	0.00	0.00	0.00	0.00	—	—
利根中央病院	0.00	16.00	0.00	0.83	—	19.20
埼玉協同病院	83.50	89.83	2.58	3.75	32.32	23.96
埼玉西協同病院	—	—	—	—	—	—
熊谷生協病院	0.00	0.00	0.00	0.00	—	—
秩父生協病院	—	—	—	—	—	—
千葉健生病院	10.50	4.08	0.25	0.08	42.00	49.00
船橋二和病院	41.92	41.42	1.67	1.58	25.15	26.16
みさと健和病院	61.50	48.50	2.25	2.08	27.33	23.28
小豆沢病院	0.00	—	0.00	—	—	—
大田病院	16.36	16.17	0.55	0.58	30.00	27.71
中野共立病院	0.00	0.00	0.00	0.00	—	—
立川相互病院	56.58	100.42	1.92	2.42	29.52	41.55
王子生協病院	0.00	—	0.00	—	—	—
汐田総合病院	40.08	35.75	1.50	1.25	26.72	28.60
下越病院	43.82	29.17	1.09	1.25	40.17	23.33
城北病院	25.83	52.17	1.08	1.42	23.85	36.82
甲府共立病院	28.75	51.25	1.17	2.17	24.64	23.65
巨摩共立病院	—	—	—	—	—	—
石和共立病院	—	—	—	—	—	—
長野中央病院	47.33	48.50	2.33	1.75	20.29	27.71
健和会病院	24.08	37.08	0.75	1.25	32.11	29.67
諏訪共立病院	—	—	—	—	—	—
松本協立病院	24.33	38.92	1.33	1.17	18.25	33.36
上伊那生協病院	—	—	—	—	—	—
みどり病院	0.00	0.00	0.00	0.00	—	—
三島共立病院	—	—	—	—	—	—
協立総合病院	27.42	29.33	1.50	1.33	18.28	22.00
総合病院南生協病院	42.00	64.33	1.88	2.56	22.40	25.17
北病院	—	—	—	—	—	—
名南病院	13.67	22.00	0.42	0.42	32.80	52.80
千秋病院	0.00	0.00	0.00	0.00	—	—

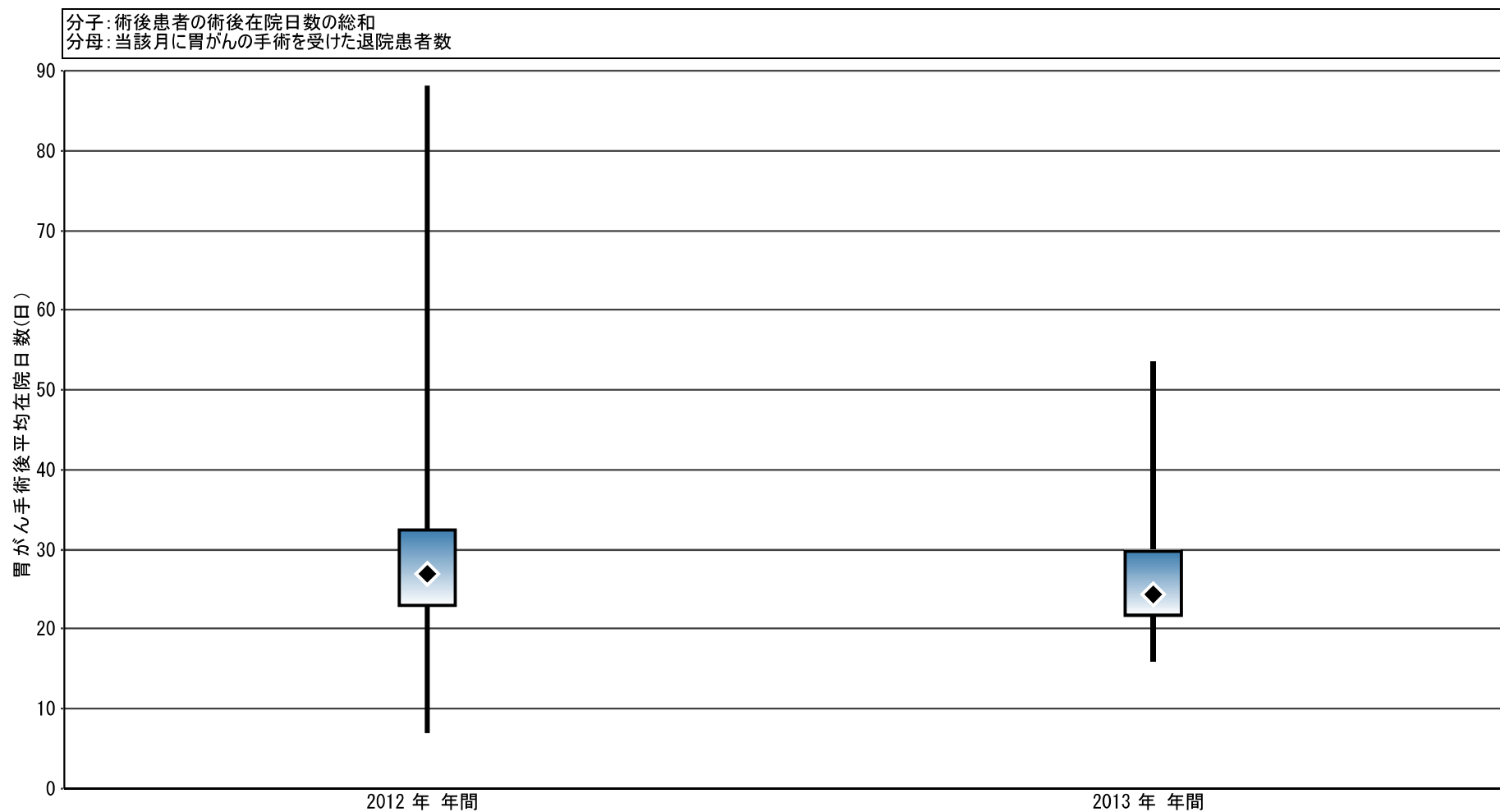
指標 19	術後患者の術後在院日数の総和		当該月に胃がんの手術を受けた退院患者数		胃がん手術後平均在院日数	
	2012年	2013年	2012年	2013年	2012年	2013年
津生協病院	21.25	6.83	0.83	0.33	25.50	20.50
京都民医連中央病院	29.42	45.42	1.08	1.83	27.15	24.77
東大阪生協病院	—	—	—	—	—	—
西淀病院	—	—	—	—	—	—
耳原総合病院	53.92	53.92	2.67	2.67	20.22	20.22
コープおおさか病院	35.25	13.83	1.25	0.67	28.20	20.75
東神戸病院	—	12.75	—	0.50	—	25.50
尼崎医療生協病院	20.00	21.00	0.67	0.83	30.00	25.20
おかたに病院	5.83	0.00	0.17	0.00	35.00	—
土庫病院	46.17	54.75	2.17	1.58	21.31	34.58
和歌山生協病院	1.89	7.00	0.22	0.33	8.50	21.00
鳥取生協病院	19.33	33.92	0.83	1.50	23.20	22.61
総合病院松江生協病院	216.00	32.82	6.50	1.09	33.23	30.08
出雲市民病院	—	—	—	—	—	—
総合病院水島協同病院	37.50	25.08	1.33	1.08	28.13	23.15
総合病院岡山協立病院	51.42	36.92	0.58	1.00	88.14	36.92
総合病院福島生協病院	8.86	5.92	0.14	0.25	62.00	23.67
広島共立病院	11.58	11.50	0.58	0.67	19.86	17.25
宇部協立病院	0.00	0.00	0.00	0.00	—	—
徳島健生病院	15.83	23.75	0.25	0.83	63.33	28.50
高松平和病院	0.00	—	0.00	—	—	—
高知生協病院	5.89	1.92	0.22	0.08	26.50	23.00
健和会大手町病院	44.58	45.75	1.50	1.25	29.72	36.60
千鳥橋病院	18.42	38.75	1.00	1.75	18.42	22.14
米の山病院	40.83	5.33	0.75	0.33	54.44	16.00
みさき病院	0.00	0.00	0.00	0.00	—	—
上戸町病院	0.00	—	0.00	—	—	—
くわみず病院	0.00	0.00	0.00	0.00	—	—
大分健生病院	0.78	17.33	0.11	0.33	7.00	52.00
宮崎生協病院	21.83	1.58	0.92	0.08	23.82	19.00
総合病院鹿児島生協病院	20.67	23.75	0.83	0.92	24.80	25.91
国分生協病院	31.75	0.00	1.00	0.00	31.75	—
沖縄協同病院	46.08	37.42	1.83	2.00	25.14	18.71
	—	—	—	—	—	—
	—	—	—	—	—	—
	34.75	120.50	2.17	2.25	16.04	53.56
	—	—	—	—	—	—
	—	—	—	—	—	—
最小値					7.00	16.00
25%値					23.00	21.75
中央値					26.94	24.37
75%値					32.44	29.77
最大値					88.14	53.56
	日	日	人	人	日	日

# 指標19: 胃がん手術後平均在院日数

分子: 術後患者の術後在院日数の総和  
 分母: 当該月に胃がんの手術を受けた退院患者数



## 指標19: 胃がん手術後平均在院日数



胃がん手術後平均在院日数

	2012年 年間	2013年 年間
最小値	7.00	16.00
25%値	23.00	21.75
◆ 中央値	26.94	24.37
75%値	32.44	29.77
最大値	88.14	53.56
● 自病院	(なし)	(なし)