

# A) 医療保険適用病床における身体抑制患者1人あたり抑制日数 B) 医療保険適用病床における抑制割合

## 指標の意義

- ・身体抑制の実態を把握し、早期に抑制解除を行う努力が継続されているかどうかを検証する。

## 指標の計算式、分母・分子の解釈

	各指標の計算式と分母・分子の項目名	分母・分子の解釈
分子	身体抑制を実施した延べ日数（A・B 共通）	途中抑制やめ、再度抑制した場合も算出する。
分母	A) 当月の身体抑制を実施した実患者数 B) 当月の入院患者延べ人数	4 点柵は抑制として算出する。（薬剤は除外する）
収集期間	1 ヶ月毎	
調整方法		

## 考察

### 【2014 年年間数値報告】

抑制日数 最小値 3.41 25%値 11.25 中央値 14.57 75%値 17.57 最大値 27.91

抑制割合 最小値 1.30 25%値 5.78 中央値 10.65 75%値 16.41 最大値 48.85

回答病院 69 病院

### 【考察・分析】

回答病院は一部未回答含め 69 病院で前年と同件数でしたが、昨年回答のあった 5 病院が未回答で新規病院が 5 病院ありました。年間通して回答があった病院は 56 病院で前年より 2 病院減少しています。

前年比較可能な 63 病院では、一人あたりの抑制日数では減少が 36 病院、増加が 27 病院で、増加した病院は前年より 5 病院少なくなっています。抑制割合では、減少は 24 病院、増加は 39 病院で前年と変わりませんでした。抑制日数も抑制割合も減少しているのは 19 病院、抑制日数が減少したが抑制割合で増加した病院は 17 病院。抑制日数が増加しているが抑制割合が減少しているのは 5 病院。抑制日数も割合も増加しているのが 22 病院ありました。

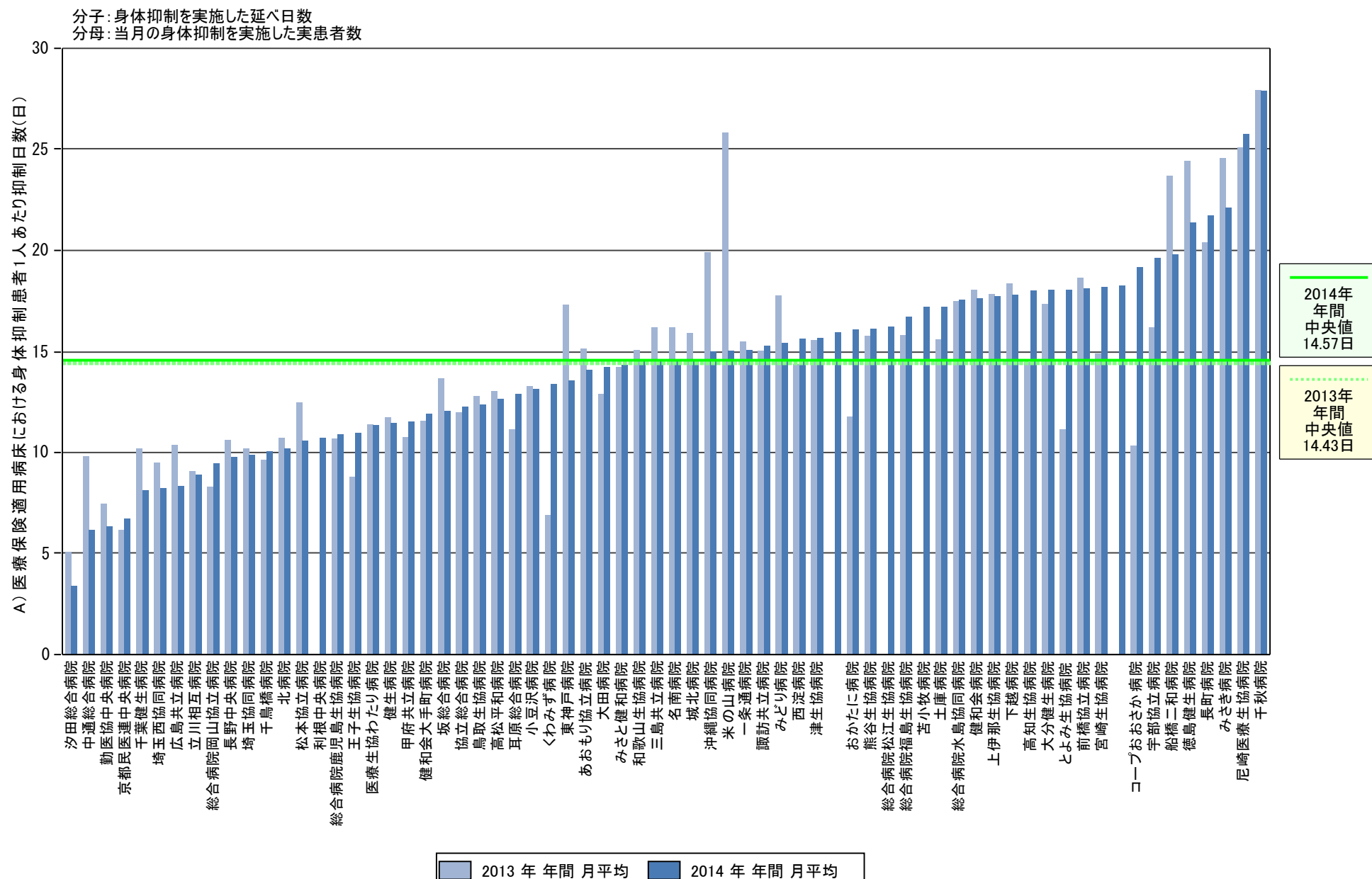
今年は全体件数で、入院患者延べ数が前年比 99.9% に対し、抑制日数では 105.7%、実患者数では 106.3% と増えており、中央値では、抑制日数も、抑制割合も若干増加しています。重症患者の増加等、各病院での患者の病状把握も必要です。

## 改善事例

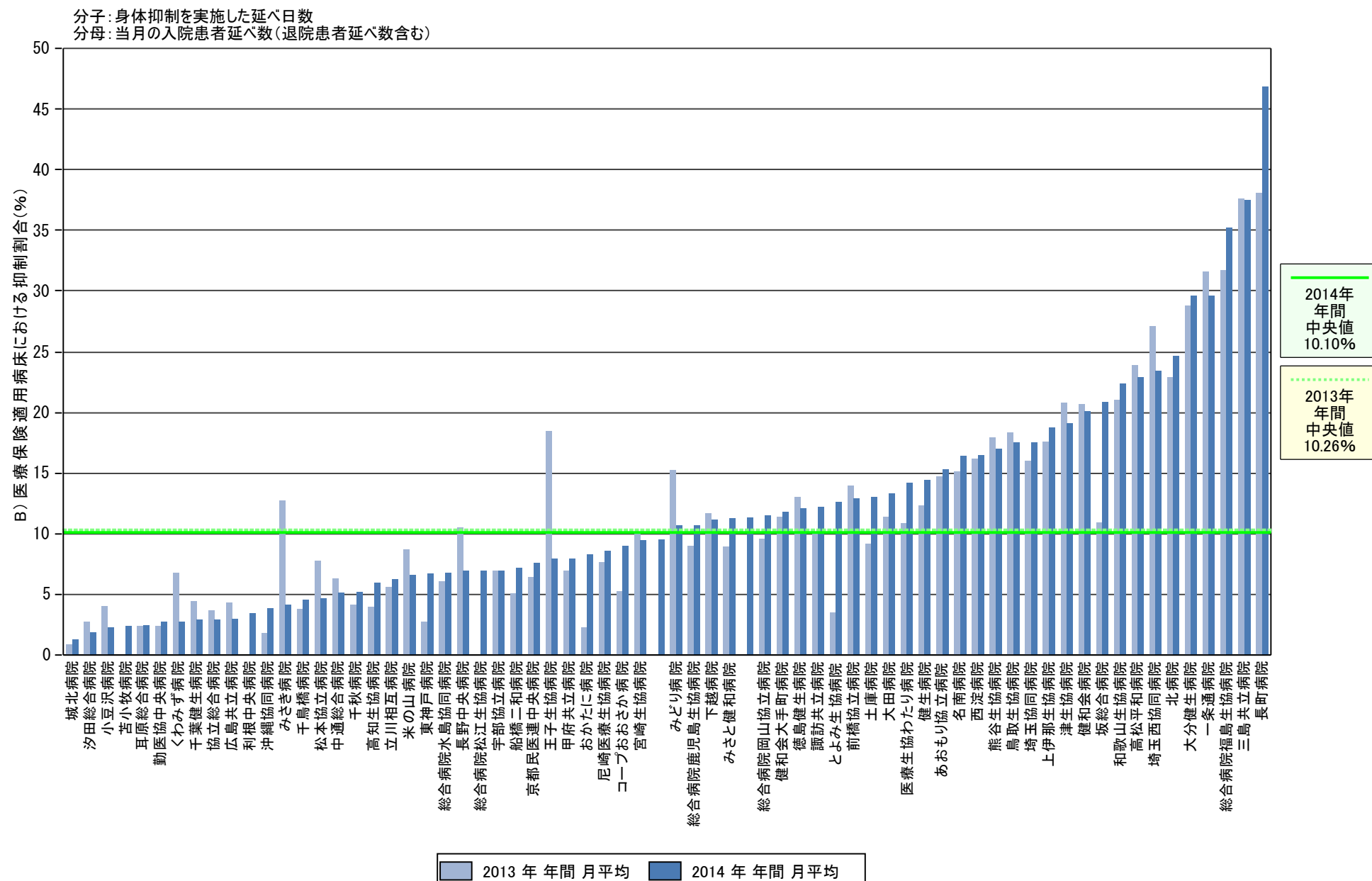
- ・各病棟で、抑制開始後 1 週間以内にカンファレンスを行い、解除に向けて検討している。
- ・せん妄など、心療内科 Dr へのコンサルトを行っている。
- ・同意書、家族への説明、抑制タイミングの見直し。抑制になる可能性高い場合、日中に早めに判断し、医師・家族への確認実施を行った。
- ・一部解除事例を増やせるように事例検討。
- ・身体抑制委員会での活用。

指標1	A)入院患者延べ数(24時在院患者＋退院患者数の合計)		身体抑制を実施した延べ日数 (A,B共通)		当月の身体抑制を実施した実患者数		A) 医療保険適用病床における身体抑制患者1人あたり抑制日数		B) 医療保険適用病床における抑制割合	
	2013年	2014年	2013年	2014年	2013年	2014年	2013年	2014年	2013年	2014年
勤医協中央病院	12041.17	12923.17	287.33	352.17	38.50	55.67	7.46	6.33	2.39	2.73
吉小牧病院	—	2419.00	—	57.33	—	3.33	—	17.20	—	2.38
一条通病院	4271.67	4334.25	1350.33	1284.00	87.25	85.25	15.48	15.06	31.61	29.62
函館稜北病院	2883.82	2940.67	582.22	—	33.44	—	17.41	—	20.28	—
健生病院	8581.00	8621.67	1059.08	1243.17	90.25	108.58	11.73	11.45	12.34	14.42
あおり協立病院	6858.67	6970.25	1010.58	1067.42	66.75	75.83	15.14	14.08	14.73	15.31
川久保病院	—	—	—	—	—	—	—	—	—	—
坂総合病院	10044.17	9977.67	1097.33	2080.92	80.33	172.75	13.66	12.05	10.93	20.86
長町病院	3676.83	3745.75	1400.92	1755.00	68.67	80.83	20.40	21.71	38.10	46.85
泉病院	2238.33	2267.27	—	—	—	—	—	—	—	—
中通総合病院	11831.89	11535.83	744.44	594.08	75.78	96.17	9.82	6.18	6.29	5.15
本間病院	4583.08	4623.75	—	—	—	—	—	—	—	—
鶴岡協立病院	5413.17	5488.58	1060.00	—	57.00	—	18.60	—	19.28	—
医療生協わたり病院	4562.25	4673.73	495.83	664.09	43.50	58.55	11.40	11.34	10.87	14.21
前橋協立病院	5416.00	5426.83	754.50	700.83	40.50	38.67	18.63	18.13	13.93	12.91
利根中央病院	6042.42	5862.00	—	201.92	—	18.83	—	10.72	—	3.44
埼玉協同病院	9768.58	9382.92	1561.83	1642.17	153.42	166.17	10.18	9.88	15.99	17.50
埼玉西協同病院	1300.50	1338.00	352.33	313.08	37.08	38.00	9.50	8.24	27.09	23.40
熊谷生協病院	2228.50	2241.00	399.83	381.50	25.33	23.67	15.78	16.12	17.94	17.02
秩父生協病院	1594.67	—	277.17	—	11.17	—	24.82	—	17.38	—
千葉健生病院	2613.17	2583.00	116.33	75.67	11.42	9.33	10.19	8.11	4.45	2.93
船橋二和病院	7439.00	6826.08	377.25	491.50	15.92	24.83	23.70	19.79	5.07	7.20
みさと健和病院	7252.17	7280.83	647.08	822.00	45.50	57.42	14.22	14.32	8.92	11.29
小豆沢病院	3765.83	3802.00	149.64	87.58	11.27	6.67	13.27	13.14	4.00	2.30
大田病院	5701.92	5592.17	647.92	746.00	50.25	52.50	12.89	14.21	11.36	13.34
東葛病院	9041.50	—	942.50	—	54.50	—	17.29	—	10.42	—
中野共立病院	3368.08	3350.83	—	—	10.42	14.75	—	—	—	—
立川相互病院	9627.83	9528.33	539.50	595.50	59.33	66.83	9.09	8.91	5.60	6.25
王子生協病院	4382.00	4616.92	809.17	366.00	92.08	33.36	8.79	10.97	18.47	7.91
汐田総合病院	7020.92	7267.75	193.08	135.08	37.92	39.67	5.09	3.41	2.75	1.86
下越病院	7768.17	7747.25	907.08	863.50	49.42	48.50	18.36	17.80	11.68	11.15
城北病院	7669.42	7579.00	66.25	98.67	4.17	6.75	15.90	14.62	0.86	1.30
甲府共立病院	7182.67	7135.25	500.25	566.25	46.50	49.17	10.76	11.52	6.96	7.94
巨摩共立病院	3822.50	3988.92	—	—	—	—	—	—	—	—
石和共立病院	—	—	—	—	—	—	—	—	—	—
長野中央病院	9181.17	9371.17	966.00	650.00	90.92	66.45	10.63	9.78	10.52	6.94
健和金病院	5487.92	5567.75	1135.67	1119.92	62.92	63.50	18.05	17.64	20.69	20.11
諏訪共立病院	2969.67	2931.75	299.75	357.75	19.92	23.42	15.05	15.28	10.09	12.20
松本協立病院	4995.67	5067.67	387.42	232.50	31.08	22.00	12.46	10.57	7.76	4.68
上伊那生協病院	3841.83	3874.42	675.33	725.33	37.83	40.92	17.85	17.73	17.58	18.72
みどり病院	2481.58	2227.42	378.83	237.75	21.33	15.42	17.76	15.42	15.27	10.67
三島共立病院	2034.43	2101.92	765.57	787.58	47.29	54.08	16.19	14.56	37.63	37.47
協立総合病院	10240.75	9934.33	377.58	291.33	31.50	23.75	11.99	12.27	3.69	2.93
総合病院南生協病院	9164.80	—	—	—	—	—	—	—	—	—
北病院	912.67	775.83	208.75	191.00	19.50	18.75	10.71	10.19	22.87	24.62
名南病院	3999.08	3791.50	605.58	621.92	37.42	42.67	16.18	14.58	15.14	16.40
千秋病院	7891.92	8423.33	328.08	439.58	11.75	15.75	27.92	27.91	4.16	5.22
津生協病院	4235.58	4016.00	879.83	766.00	56.58	48.92	15.55	15.66	20.77	19.07
京都市民連中央病院	11899.92	11638.33	764.25	885.25	123.75	131.83	6.18	6.71	6.42	7.61
東大阪生協病院	2858.67	2848.00	—	—	—	—	—	—	—	—
西淀病院	6533.42	6502.30	1056.33	1069.70	74.73	68.40	14.38	15.64	16.17	16.45
耳原総合病院	9652.00	9876.67	227.58	243.58	20.42	18.92	11.15	12.88	2.36	2.47
コープおおさか病院	4886.83	4891.17	256.50	439.58	24.83	22.92	10.33	19.18	5.25	8.99
東神戸病院	4423.75	4464.92	121.25	299.17	7.00	22.08	17.32	13.55	2.74	6.70
尼崎医療生協病院	5450.75	5144.25	418.00	442.00	16.67	17.17	25.08	25.75	7.67	8.59
おかたに病院	4327.58	4336.20	99.17	360.40	8.42	22.40	11.78	16.09	2.29	8.31
土庫病院	5283.92	5313.25	484.75	692.75	31.08	40.25	15.60	17.21	9.17	13.04
和歌山生協病院	3934.08	4008.25	828.25	895.33	54.92	61.67	15.08	14.52	21.05	22.34
鳥取生協病院	7285.25	6989.75	1337.75	1222.75	104.58	98.83	12.79	12.37	18.36	17.49
総合病院松江生協病院	8856.42	8747.33	—	618.50	—	38.17	—	16.21	—	6.95
出雲市民病院	4211.83	4403.42	—	—	—	—	—	—	—	—
総合病院水島協同病院	7147.08	7120.50	435.33	483.75	24.92	27.58	17.47	17.54	6.09	6.79
総合病院岡山協立病院	8575.67	8539.17	822.00	980.75	99.08	103.75	8.30	9.45	9.59	11.49
総合病院福島生協病院	4123.92	4132.25	1306.83	1456.08	82.58	87.08	15.82	16.72	31.69	35.24
広島共立病院	5456.67	5484.58	236.25	162.17	22.75	19.42	10.38	8.35	4.33	2.96
宇部協立病院	4559.50	4453.42	315.67	310.42	19.50	15.83	16.19	19.61	6.92	6.97
徳島健生病院	4443.33	4430.25	577.83	534.67	23.67	25.00	24.42	21.39	13.00	12.07
高松平和病院	3289.67	3397.50	785.58	777.75	60.25	61.42	13.04	12.66	23.88	22.89
高知生協病院	3334.83	3350.75	132.67	199.58	9.17	11.08	14.47	18.01	3.98	5.96
健和会大手町病院	14203.67	13949.33	1614.17	1642.67	139.33	137.92	11.58	11.91	11.36	11.78
千鳥橋病院	9318.83	9647.08	352.58	440.25	36.58	43.75	9.64	10.06	3.78	4.56
米の山病院	6342.67	6255.92	551.08	413.25	21.33	27.50	25.83	15.03	8.69	6.61
みさき病院	4323.83	4303.00	548.92	176.83	22.33	8.00	24.58	22.10	12.70	4.11
上戸町病院	—	2985.64	—	—	—	—	—	—	—	—
くわみず病院	2725.17	2545.83	200.00	69.27	29.00	5.18	6.90	13.37	6.74	2.73
大分健生病院	3403.58	3602.17	980.67	992.00	56.58	55.00	17.33	18.04	28.81	29.60
宮崎生協病院	3267.50	3277.42	328.50	309.00	22.08	17.00	14.88	18.18	10.05	9.43
総合病院鹿児島生協病院	9239.17	9286.33	828.58	991.92	77.50	90.92	10.69	10.91	8.97	10.68
国分生協病院	3919.00	—	273.00	—	20.00	—	13.65	—	6.97	—
沖縄協同病院	8282.50	8392.92	148.45	322.33	7.45	21.50	19.91	14.99	1.80	3.84
とよみ生協病院	2529.00	2461.33	89.00	309.92	8.00	17.17	11.13	18.05	3.52	12.59
	6837.67	6837.67	—	—	42.58	—	—	—	—	—
	—	7308.33	—	—	—	—	—	—	—	—
	—	5181.75	—	587.10	—	36.80	—	15.95	—	11.30
	—	3356.50	—	319.67	—	17.50	—	18.27	—	9.52
最小値							5.09	3.41	0.86	1.30
25%値							10.75	11.25	5.51	5.78
中央値							14.43	14.57	10.26	10.10
75%値							17.35	17.57	17.43	16.41
最大値							27.92	27.91	38.10	46.85
	人	人	日	日	人	人	日	日	%	%

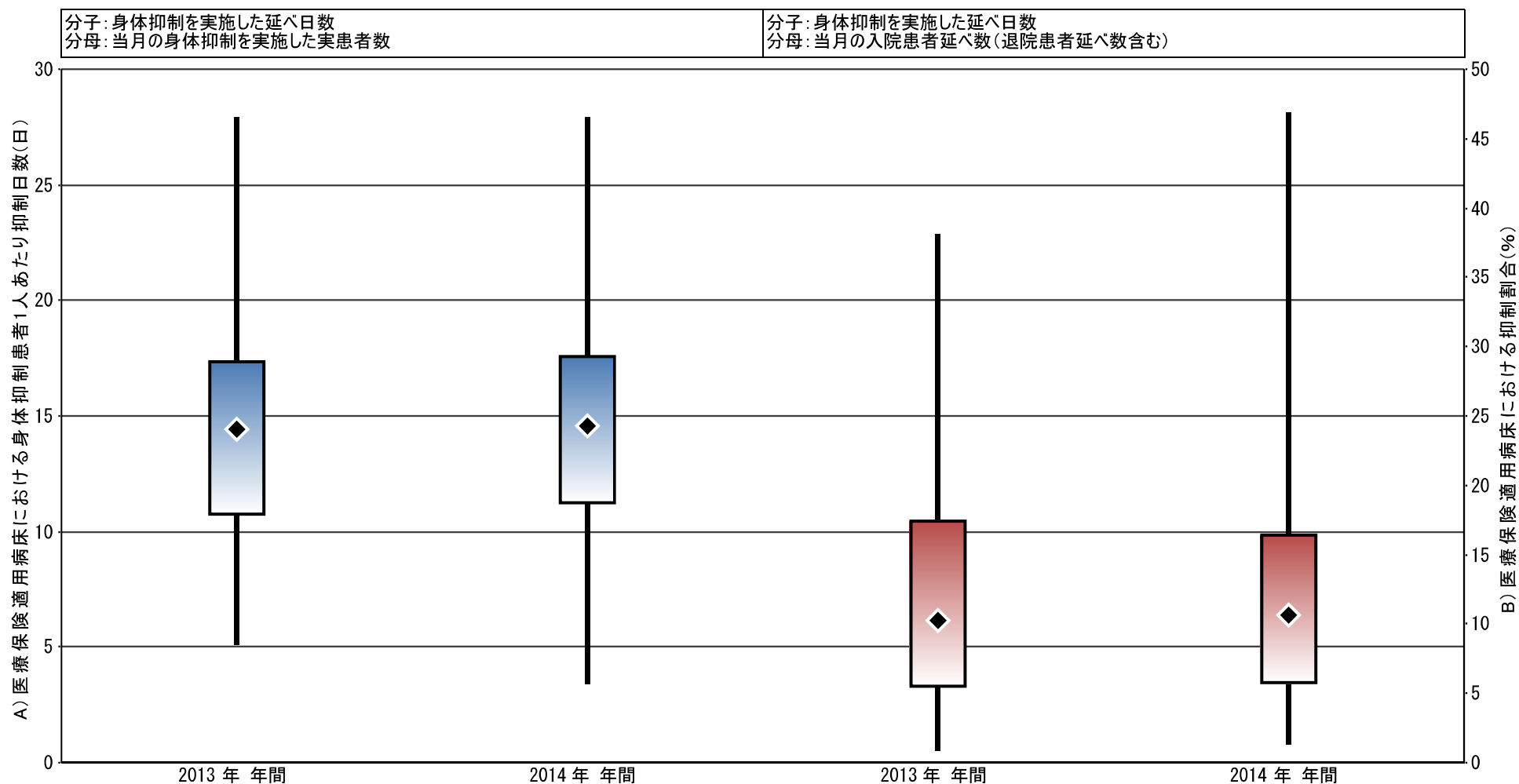
# 指標1: A) 医療保険適用病床における身体抑制患者1人あたり抑制日数



## 指標1: B) 医療保険適用病床における抑制割合



# 指標1: A) 医療保険適用病床における身体抑制患者1人あたり抑制日数 B) 医療保険適用病床における抑制割合



A) 医療保険適用病床における身体抑制患者1人あたり抑制日数			B) 医療保険適用病床における抑制割合	
最小値	5.09	3.41	0.86	1.30
25%値	10.75	11.25	5.51	5.78
◆ 中央値	14.43	14.57	10.26	10.65
75%値	17.35	17.57	17.43	16.41
最大値	27.92	27.91	38.10	46.85
● 自病院	(なし)	(なし)	(なし)	(なし)