

2 褥瘡新規発生率

指標の意義

- ・褥瘡予防対策は、提供されるべき医療の重要な項目であり、栄養管理、ケアの質評価にかかわる指標。
- ・褥瘡アセスメント、予防アプローチの組織化の促進。

指標の計算式、分母・分子の解釈

	各指標の計算式と分母・分子の項目名	分母・分子の解釈
分子	入院後に新規に発生した褥瘡の数（別部位は1として計測）	ひとりの患者でも複数発生した場合はその個数を算出する。
分母	調査月の新入院患者数＋前月最終日在院患者数（24時現在）	
収集期間	1ヶ月毎	
調整方法		

考察

【2014年年間数値報告】

最小値0.05% 25%値0.82% 中央値1.14%（昨年より0.08%改善）
75%値1.88% 最大値5.04% 全体の新規発生率は昨年と比較して減少している。

回答病院76病院

昨年との比較可能な73病院中、24病院で発生率が減少しました。そのうち10病院が1%以上減少しました。
一方、増加した病院は42病院で2倍以上の増加を示したのは4病院でした。

【考察・分析】

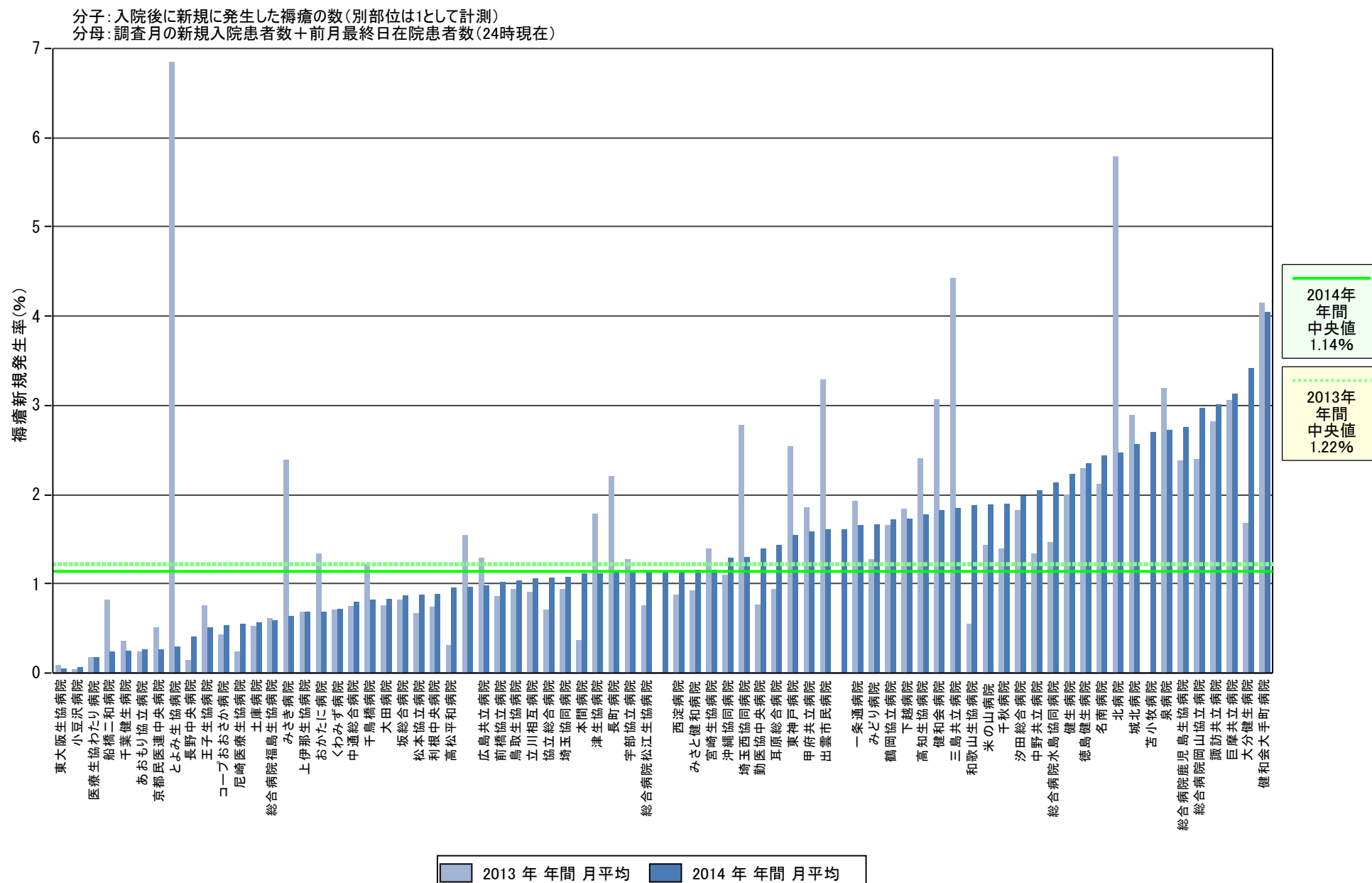
診療報酬改定による病床機能の変化による影響が考えられましたが、新入院患者数や在院日数短縮と、褥瘡発生率との関連性ははっきりしませんでした。回答病院の半数以上が昨年度より発生率が増加しているものの、入院患者層が変化（入院患者の高齢者率の増加）している中で、皮膚・排泄ケア認定看護師等の活動により褥瘡予防ケアの維持、早期の発見・介入で重症化予防につながっていると思われます。

改善事例

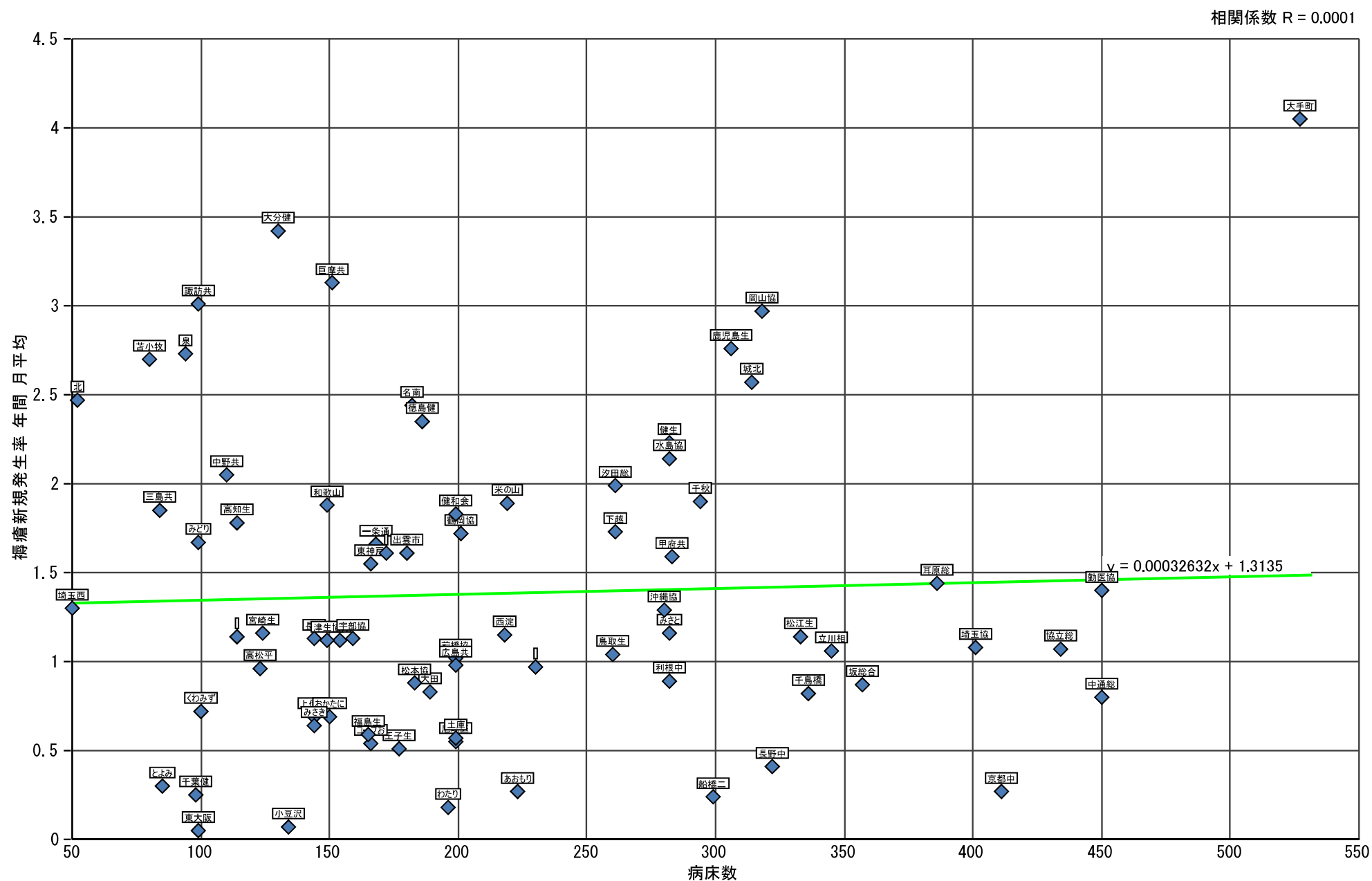
- ・エアーマットの使用基準の改定を行った。
- ・院所目標に掲げ、マネレビで全国に比して高いこと等が注目され、具体策を検討し、マットや枕の変更など対策とってきた。
- ・学習会を年8回実施 ポジショニング・アセスメント・能力・予防策の知識を修得しケア改善に活かす。
- ・褥瘡対策委員会へ結果の報告。
- ・WOCナースの配置や報告を行い、現場スタッフの質向上を図る為、法人単位で「床ずれマイスター制度」を導入した。
- ・スキンケアやポジショニング・体圧分散寝具適切に選択し改善に生かしている。
- ・褥瘡対策委員会にて、新規発生の原因を分析し褥瘡に応じた治療及びエアーマットの選別を施行。各病棟のスキルアップのため学習会を実施。又各病棟で回診を施行し、処置の統一化を図っている。褥瘡有無関係なく、Cレベルの患者は予防的にエアーマットを使用している。

指標2	B) 調査月の新入院患者数		C) 前月最終日在院患者数(24時現在)		G) 平均在院日数		入院後に新規に発生した褥瘡の数(別部位は1として計測)		褥瘡新規発生率	
	2013年	2014年	2013年	2014年	2013年	2014年	2013年	2014年	2013年	2014年
勤医協中央病院	801.50	891.00	346.83	374.25	15.0	14.5	8.83	17.67	0.77	1.40
吉小牧病院	—	80.60	—	74.90	—	29.9	—	4.22	—	2.70
一条通病院	108.50	111.25	129.50	134.33	39.5	38.8	4.58	4.08	1.93	1.66
函館棲北病院	73.55	66.50	90.27	89.50	38.7	22.1	0.67	—	0.33	—
健生病院	379.17	395.58	263.92	262.25	22.5	21.8	12.83	14.67	2.00	2.23
あおり協立病院	236.17	242.92	213.42	216.75	29.1	28.6	1.08	1.25	0.24	0.27
川久保病院	—	—	—	—	—	—	—	—	—	—
坂総合病院	528.17	541.67	304.17	302.17	18.9	18.4	6.83	7.33	0.82	0.87
長町病院	62.25	79.25	115.00	120.42	59.1	47.3	3.92	2.25	2.21	1.13
泉病院	56.25	60.45	71.17	72.55	39.7	37.5	4.08	3.64	3.20	2.73
中通総合病院	653.22	666.58	363.33	348.42	18.0	17.3	7.67	8.08	0.75	0.80
本間病院	125.00	120.75	144.92	147.50	36.6	38.2	1.00	3.00	0.37	1.12
鶴岡協立病院	226.00	214.58	175.50	178.67	23.8	25.5	6.67	6.75	1.66	1.72
医療生協わたり病院	183.08	203.18	138.75	148.18	24.9	22.8	0.58	0.64	0.18	0.18
前橋協立病院	242.25	240.25	166.50	166.58	22.3	22.6	3.50	4.17	0.86	1.02
利根中央病院	426.08	432.50	193.08	187.25	14.1	13.5	4.58	5.50	0.74	0.89
埼玉協同病院	645.00	670.83	294.17	286.92	15.1	13.7	8.83	10.33	0.94	1.08
埼玉西協同病院	75.50	87.83	38.50	150.00	17.2	15.2	3.17	3.08	2.78	1.30
熊谷生協病院	54.00	54.83	71.67	70.92	41.0	41.3	2.58	—	2.06	—
秩父生協病院	18.92	—	50.83	—	86.5	—	0.83	—	1.15	—
千葉健生病院	106.25	86.33	81.50	81.50	24.6	29.9	0.67	0.42	0.36	0.25
船橋二和病院	424.75	426.83	227.00	211.42	17.4	16.0	5.33	1.50	0.82	0.24
みさと健和病院	440.42	452.17	228.42	231.58	16.4	16.1	6.25	7.92	0.93	1.16
小豆沢病院	123.42	124.08	121.75	118.58	28.7	28.9	0.09	0.17	0.04	0.07
大田病院	251.67	247.92	176.58	172.92	22.6	22.5	3.25	3.50	0.76	0.83
東葛病院	442.50	—	315.00	—	20.3	—	—	—	—	—
中野共立病院	92.25	104.75	107.33	106.50	36.5	31.6	2.67	4.33	1.34	2.05
立川相互病院	592.83	619.50	308.50	308.33	16.2	15.3	8.17	9.83	0.91	1.06
王子生協病院	169.42	142.17	138.00	143.25	26.2	32.4	2.33	1.45	0.76	0.51
汐田総合病院	248.08	260.83	222.00	236.92	28.1	27.9	8.58	9.92	1.83	1.99
下越病院	321.08	336.75	244.50	246.92	24.1	23.0	10.42	10.08	1.84	1.73
城北病院	238.67	246.33	242.17	236.33	32.0	30.7	13.92	12.42	2.89	2.57
甲府共立病院	434.00	420.50	220.08	218.00	16.4	16.9	12.17	10.17	1.86	1.59
巨摩共立病院	91.17	90.67	121.00	127.58	42.1	44.7	6.33	6.83	3.06	3.13
石和共立病院	—	—	—	—	—	—	—	—	—	—
長野中央病院	509.08	539.33	298.83	285.08	18.0	17.3	1.25	3.36	0.15	0.41
健和金病院	223.83	230.08	158.50	170.17	24.4	24.2	11.75	7.33	3.07	1.83
諏訪共立病院	86.75	88.42	93.33	91.83	34.3	33.0	5.08	5.42	2.82	3.01
松本協立病院	310.33	295.00	146.67	157.00	16.1	17.1	3.08	5.75	0.67	0.88
上伊那生協病院	77.33	90.67	117.00	114.58	49.8	42.5	1.33	1.42	0.69	0.69
みどり病院	108.50	95.25	73.92	69.25	22.6	23.4	2.33	2.75	1.28	1.67
三島共立病院	54.86	62.67	64.43	67.83	38.0	33.5	5.29	2.42	4.43	1.85
協立総合病院	625.17	592.25	306.50	294.92	16.3	16.8	6.58	9.50	0.71	1.07
総合病院南生協病院	615.20	—	266.00	—	15.0	—	4.00	—	0.46	—
北病院	47.25	52.25	29.08	25.42	19.2	14.8	4.42	1.92	5.79	2.47
名南病院	154.50	168.67	120.67	115.08	25.8	22.5	5.83	6.92	2.12	2.44
千秋病院	151.08	136.58	252.25	267.17	52.9	59.8	5.67	7.67	1.40	1.90
津生協病院	126.58	127.92	133.42	126.00	33.3	31.4	4.67	2.83	1.79	1.12
京都民医連中央病院	544.00	544.42	367.33	357.67	21.8	21.3	4.67	2.42	0.51	0.27
東大阪生協病院	82.67	87.75	93.17	93.75	34.4	32.2	0.17	0.08	0.09	0.05
西淀病院	244.42	249.90	202.17	203.60	26.6	25.5	3.92	5.20	0.88	1.15
耳原総合病院	749.92	770.67	278.83	283.75	12.8	12.8	9.67	15.10	0.94	1.44
コブのおおさか病院	193.42	189.83	155.92	150.25	25.2	25.7	1.50	1.83	0.43	0.54
東神戸病院	146.33	143.42	138.67	141.08	30.1	31.1	7.25	4.42	2.54	1.55
尼崎医療生協病院	312.50	301.33	163.75	156.50	17.3	17.1	1.17	2.50	0.24	0.55
おかたに病院	130.92	135.10	136.08	138.30	32.9	32.0	3.58	1.90	1.34	0.69
土庫病院	311.83	310.00	159.67	160.33	16.9	17.1	2.50	2.67	0.53	0.57
和歌山生協病院	137.42	143.00	119.42	123.25	28.5	28.0	1.42	5.00	0.55	1.88
鳥取生協病院	278.17	258.75	225.00	216.25	26.1	27.0	4.75	4.92	0.94	1.04
総合病院松江生協病院	284.83	284.75	271.67	272.00	30.9	30.7	4.20	6.40	0.76	1.14
出雲市民病院	103.50	110.50	134.25	138.17	40.8	39.9	8.00	4.00	3.29	1.61
総合病院水島協同病院	336.00	334.75	215.42	215.33	21.2	21.3	8.08	11.75	1.47	2.14
総合病院岡山協立病院	358.83	349.33	263.25	264.42	23.9	24.3	14.92	18.25	2.40	2.97
総合病院福島生協病院	168.33	172.58	127.42	124.58	24.4	23.9	1.83	1.75	0.62	0.59
広島共立病院	273.08	280.25	169.08	163.00	19.9	19.5	5.78	4.33	1.29	0.98
宇部協立病院	126.58	118.25	140.67	139.58	36.0	37.5	3.42	2.92	1.28	1.13
徳島健生病院	111.50	120.00	138.42	138.58	39.8	36.9	5.75	6.08	2.30	2.35
高松平和病院	199.33	188.58	100.08	105.83	16.5	18.0	0.92	2.83	0.31	0.96
高知生協病院	92.50	87.17	102.58	104.25	33.7	35.7	4.73	3.42	2.41	1.78
健和会大手町病院	598.75	576.00	431.83	418.58	23.7	24.2	42.75	40.25	4.15	4.05
千鳥橋病院	494.17	513.67	276.08	286.92	18.8	18.7	9.42	6.58	1.22	0.82
米の山病院	198.42	203.08	200.42	199.00	31.8	30.7	5.75	7.58	1.44	1.89
みさき病院	29.75	31.25	141.42	138.67	145.1	137.8	4.08	1.08	2.39	0.64
上戸町病院	—	110.64	—	93.09	—	27.0	—	—	—	—
くわみず病院	167.17	178.83	80.58	75.58	16.2	14.2	1.75	1.83	0.71	0.72
大分健生病院	101.42	97.33	107.50	110.08	33.5	37.2	3.50	7.08	1.68	3.42
宮崎生協病院	181.83	187.58	97.17	99.75	17.9	17.4	3.92	3.33	1.40	1.16
総合病院鹿児島生協病院	437.83	447.92	275.83	283.17	21.1	20.6	17.00	20.17	2.38	2.76
国分生協病院	155.00	—	118.00	—	26.0	—	2.00	—	0.73	—
沖縄協同病院	614.92	626.17	262.92	255.75	13.4	13.3	9.67	11.33	1.10	1.29
とよみ生協病院	69.00	58.00	77.00	80.25	36.9	42.4	10.00	0.42	6.85	0.30
	151.25	143.00	224.33	218.67	45.2	47.5	5.83	3.50	1.55	0.97
	—	291.67	—	225.92	—	25.1	—	—	—	—
	—	108.83	—	165.00	—	47.5	—	4.40	—	1.61
	—	108.58	—	108.42	—	30.7	—	2.50	—	1.14
最小値									0.04	0.05
25%値									0.71	0.81
中央値									1.22	1.14
75%値									2.06	1.87
最大値									6.85	4.05
	人	人	人	人	日	日	件	件	%	%

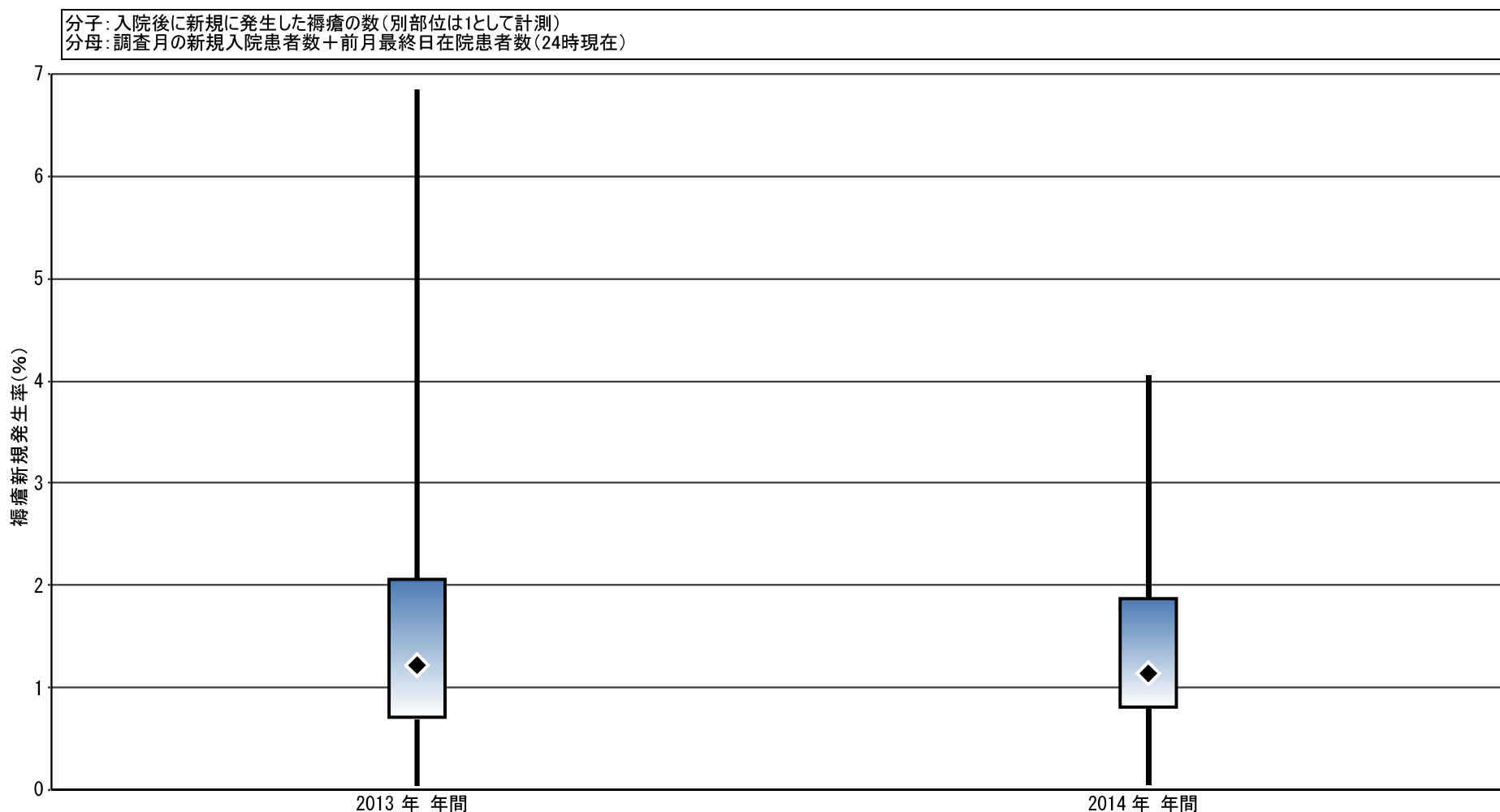
指標2: 褥瘡新規発生率



指標2： 褥瘡新規発生率



指標2： 褥瘡新規発生率



褥瘡新規発生率

	2013 年 年間	2014 年 年間
最小値	0.04	0.05
25%値	0.71	0.81
◆ 中央値	1.22	1.14
75%値	2.06	1.87
最大値	6.85	4.05
● 自病院	(なし)	(なし)