

指標の意義

- ・転倒・転落を予防し、外傷を軽減するための指標。特に、治療が必要な患者を把握していく。

指標の計算式、分母・分子の解釈

	各指標の計算式と分母・分子の項目名	分母・分子の解釈
分子	A) 入院患者の転倒・転落件数 B) 治療を必要とする転倒・転落件数 C) 損傷レベル4以上の転倒・転落件数	B) はレベルの定義なし。「治療が必要な場合」の全てを算出する。画像検査を実施して異常がない場合は除く（画像など検査だけの場合は除く）。 C) は「損傷レベル4」（重度：手術、ギブス、牽引、骨折を招いた・必要となった、または神経損傷・身体内部の損傷の診察が必要となった）以上とする。
分母	入院患者延数（24 時在院患者＋退院患者数の合計）	
収集期間	1 ヶ月毎	
調整方法	‰（パーミル、千分率）表示	

考察

【2014 年年間数値報告】

A) 最小値 = 1.38 25%値 = 3.15 中央値 = 4.34 75%値 = 5.15 最大値 = 9.70 B) 最小値 = 0.00 25%値 = 0.13 中央値 = 0.25 75%値 = 0.44 最大値 = 1.08

C) 最小値 = 0.00 25%値 = 0.00 中央値 = 0.03 75%値 = 0.07 最大値 = 0.20 回答病院 74 病院

【考察・分析】

最大値から見ると A) は昨年度に比べわずかに上昇していますが、B) C) 共に下降傾向。

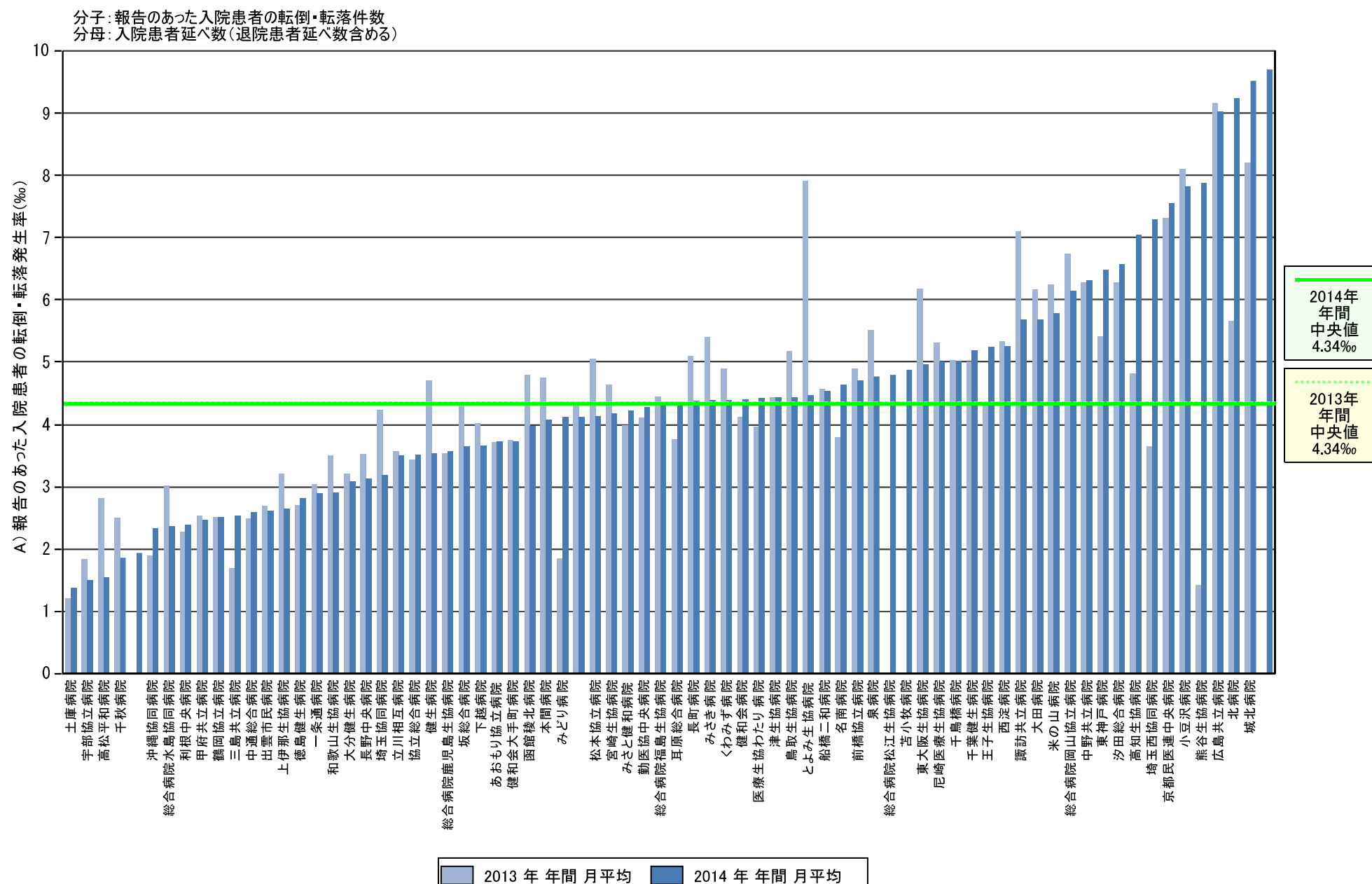
転倒数は多いが有害事象に繋がっていない現場の取り組みの成果と考えられます。入院時のアセスメントやマネジメントが積極的に行われている事が予測されます。中央値から見ると C) は昨年度と同様の数値です。回答施設の約半数で重度の損傷に繋がるケースが発生しています。転倒転落は、「起こりうる事として」、その要因を減らすことが基本的な課題であり、リスク評価、回避のための環境整備、事故発生時の損傷をできるだけ軽減する取り組み、繰り返さないためのリスクアセスメントを行う事が重要です。

改善事例

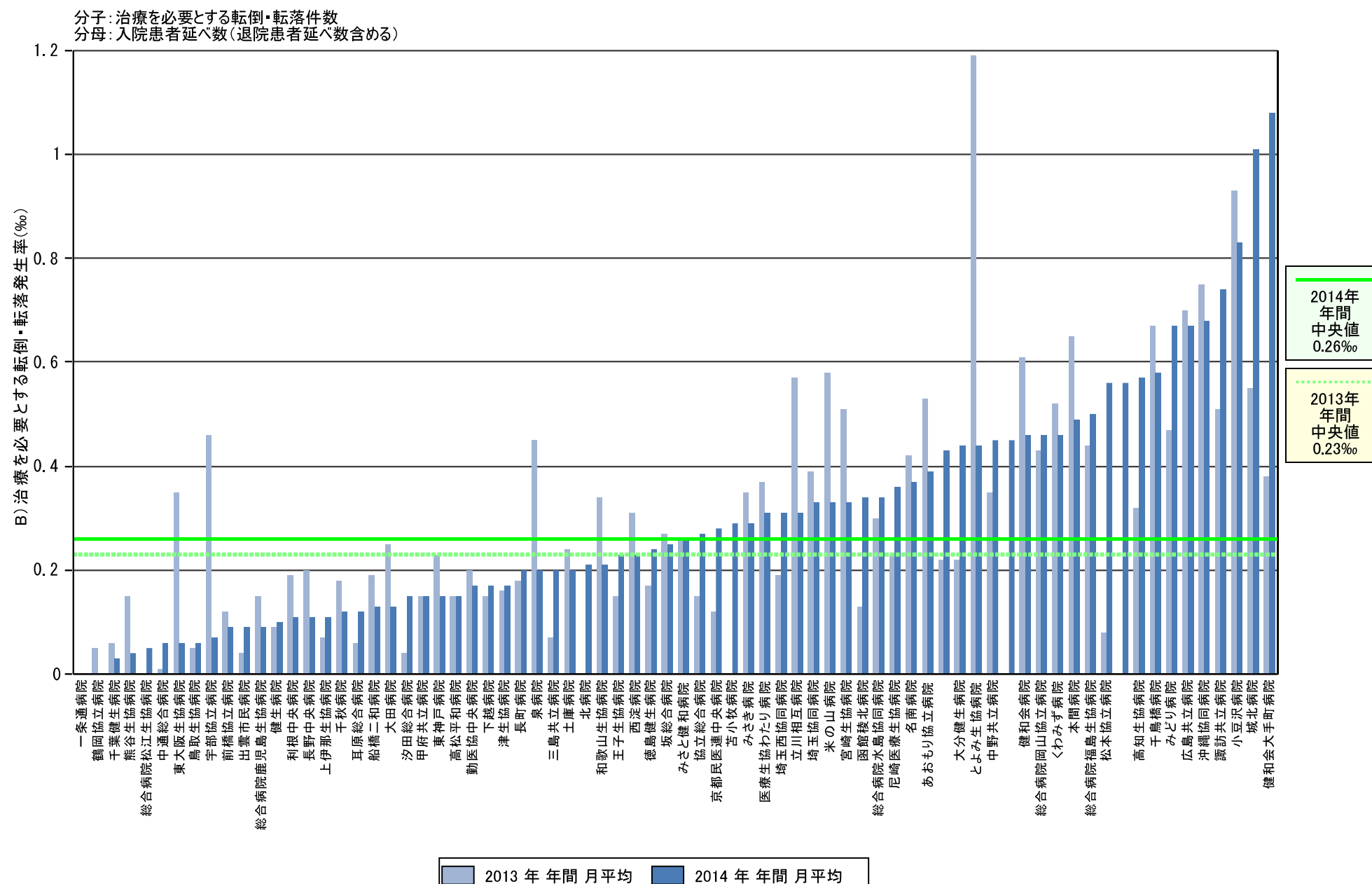
- ・ウォーキングカンファを取り入れ、決めた抑制方法・対策が実施されていない場面など明確になりその場で対策が取れるようになった。
- ・専任リスクマネージャーとコメディカルが転倒カンファに参加しツール作成やリスク要因の検討を行っている。
- ・入院時のアセスメントで転倒が予測される方、転倒した方のベッドネームにシールを貼り注意喚起している。

指標10	A)入院患者延べ数(24時在院患者＋退院患者数の合計)		A)報告のあった入院患者の転倒・転落件数		B)治療を必要とする転倒・転落件数		C)損傷レベル4以上の転倒・転落件数		A)報告のあった入院患者の転倒・転落発生率		B)治療を必要とする転倒・転落発生率		C)損傷レベル4以上の転倒・転落発生率	
	2013年	2014年	2013年	2014年	2013年	2014年	2013年	2014年	2013年	2014年	2013年	2014年	2013年	2014年
勤医協中央病院	12041.17	12923.17	49.50	55.25	2.42	2.25	0.00	0.08	4.11	4.28	0.20	0.17	0.00	0.01
苫小牧病院	—	2419.00	—	11.80	—	0.70	—	0.30	—	4.88	—	0.29	—	0.12
一条通病院	4271.67	4334.25	13.00	12.58	0.00	0.00	0.00	0.00	3.04	2.90	0.00	0.00	0.00	0.00
函館棲北病院	2883.82	2940.67	13.50	12.00	0.33	1.20	0.08	0.00	4.79	3.97	0.13	0.34	0.03	0.00
健生病院	8581.00	8621.67	40.42	30.50	0.75	0.83	0.42	0.42	4.71	3.54	0.09	0.10	0.05	0.05
あおり協立病院	6858.67	6970.25	25.42	26.00	3.67	2.75	0.00	0.00	3.71	3.73	0.53	0.39	0.00	0.00
川久保病院	—	—	—	—	—	—	—	—	—	—	—	—	—	—
坂総合病院	10044.17	9977.67	43.25	36.42	2.67	2.50	0.58	0.25	4.31	3.65	0.27	0.25	0.06	0.03
長町病院	3676.83	3745.75	18.75	16.42	0.67	0.75	0.00	0.00	5.10	4.38	0.18	0.20	0.00	0.00
泉病院	2238.33	2267.27	12.33	10.82	1.00	0.45	0.00	0.00	5.51	4.77	0.45	0.20	0.00	0.00
中通総合病院	11831.89	11535.83	29.44	29.83	0.11	0.67	0.00	0.00	2.49	2.59	0.01	0.06	0.00	0.00
本間病院	4583.08	4623.75	21.75	18.83	3.00	2.25	0.00	0.00	4.75	4.07	0.65	0.49	0.00	0.00
鶴岡協立病院	5413.17	5488.58	13.58	13.75	0.25	0.00	0.08	0.00	2.51	2.51	0.05	0.00	0.02	0.00
医療生協わたり病院	4562.25	4673.73	18.08	20.64	1.67	1.45	0.10	0.00	3.96	4.42	0.37	0.31	0.02	0.00
前橋協立病院	5416.00	5426.83	26.50	25.50	0.67	0.50	0.58	0.50	4.89	4.70	0.12	0.09	0.11	0.09
利根中央病院	6042.42	5862.00	13.75	14.00	1.17	0.67	0.17	0.00	2.28	2.39	0.19	0.11	0.03	0.00
埼玉協同病院	9768.58	9382.92	41.42	29.92	3.83	3.08	0.75	0.33	4.24	3.19	0.39	0.33	0.08	0.04
埼玉西協同病院	1300.50	1338.00	4.75	9.75	0.25	0.42	0.00	0.00	3.65	7.29	0.19	0.31	0.00	0.00
熊谷生協病院	2228.50	2241.00	3.17	17.67	0.33	0.08	0.00	0.00	1.42	7.88	0.15	0.04	0.00	0.00
秩父生協病院	1594.67	—	11.83	—	0.17	—	0.00	—	7.42	—	0.10	—	0.00	—
千葉健生病院	2613.17	2583.00	13.08	13.42	0.17	0.08	0.08	0.00	5.01	5.19	0.06	0.03	0.03	0.00
船橋二和病院	7439.00	6826.08	34.00	30.92	1.42	0.92	0.25	0.42	4.57	4.53	0.19	0.13	0.03	0.06
みさと健和病院	7252.17	7280.83	28.82	30.75	1.92	1.92	0.08	0.00	3.99	4.22	0.26	0.26	0.01	0.00
小豆沢病院	3765.83	3802.00	30.50	29.75	3.50	3.17	0.83	0.50	8.10	7.82	0.93	0.83	0.22	0.13
大田病院	5701.92	5592.17	35.17	31.83	1.42	0.75	0.58	0.08	6.17	5.69	0.25	0.13	0.10	0.01
東葛病院	9041.50	—	37.00	—	1.50	—	0.00	—	4.09	—	0.17	—	0.00	—
中野共立病院	3368.08	3350.83	21.17	21.17	1.17	1.50	0.00	0.00	6.28	6.32	0.35	0.45	0.00	0.00
立川相互病院	9627.83	9528.33	34.33	33.33	5.50	3.00	1.08	0.33	3.57	3.50	0.57	0.31	0.11	0.03
王子生協病院	4382.00	4616.92	19.00	24.25	0.67	1.08	0.33	0.33	4.34	5.25	0.15	0.23	0.08	0.07
汐田総合病院	7020.92	7267.75	44.08	47.75	0.25	1.08	0.08	0.00	6.28	6.57	0.04	0.15	0.01	0.00
下越病院	7768.17	7747.25	31.25	28.33	1.17	1.33	0.08	0.25	4.02	3.66	0.15	0.17	0.01	0.03
城北病院	7669.42	7579.00	62.92	72.17	4.25	7.67	0.75	1.50	8.20	9.52	0.55	1.01	0.10	0.20
甲府共立病院	7182.67	7135.25	18.25	17.55	1.08	1.09	0.08	0.00	2.54	2.46	0.15	0.15	0.01	0.00
巨摩共立病院	3822.50	3988.92	—	—	—	—	—	—	—	—	—	—	—	—
石和共立病院	—	—	—	—	—	—	—	—	—	—	—	—	—	—
長野中央病院	9181.17	9371.17	32.33	29.27	1.83	1.00	0.33	0.55	3.52	3.13	0.20	0.11	0.04	0.06
健和会病院	5487.92	5567.75	22.58	24.50	3.33	2.58	0.00	0.00	4.12	4.40	0.61	0.46	0.00	0.00
諏訪共立病院	2969.67	2931.75	21.08	16.67	1.50	2.17	0.00	0.00	7.10	5.68	0.51	0.74	0.00	0.00
松本協立病院	4995.67	5067.67	25.25	24.00	0.42	1.50	0.25	0.00	5.05	4.13	0.08	0.56	0.05	0.00
上伊那生協病院	3841.83	3874.42	12.33	10.25	0.25	0.42	0.17	0.42	3.21	2.65	0.07	0.11	0.04	0.11
みどり病院	2481.58	2227.42	4.58	9.17	1.17	1.50	0.08	0.17	1.85	4.12	0.47	0.67	0.03	0.07
三島共立病院	2034.43	2101.92	3.43	5.33	0.14	0.42	0.00	0.08	1.69	2.54	0.07	0.20	0.00	0.04
協立総合病院	10240.75	9934.33	35.08	34.92	1.50	2.67	0.33	1.33	3.43	3.51	0.15	0.27	0.03	0.13
総合病院南生協病院	9164.80	—	33.30	—	3.00	—	—	—	3.63	—	0.33	—	—	—
北病院	912.67	775.83	5.17	7.17	0.00	0.17	0.00	0.08	5.66	9.24	0.00	0.21	0.00	0.11
名南病院	3999.08	3791.50	15.17	17.58	1.67	1.42	0.25	0.17	3.79	4.64	0.42	0.37	0.06	0.04
千秋病院	7891.92	8423.33	19.75	15.67	1.42	1.00	0.00	0.00	2.50	1.86	0.18	0.12	0.00	0.00
津生協病院	4235.58	4016.00	18.75	17.83	0.67	0.67	0.25	0.08	4.43	4.44	0.16	0.17	0.06	0.02
京都民医連中央病院	11899.92	11638.33	87.17	87.92	1.42	3.25	0.00	1.42	7.32	7.55	0.12	0.28	0.00	0.12
東大阪生協病院	2858.67	2848.00	17.67	14.17	1.00	0.17	0.08	0.17	6.18	4.97	0.35	0.06	0.06	0.03
西淀病院	6533.42	6502.30	34.73	34.20	2.00	1.50	0.60	1.00	5.34	5.26	0.31	0.23	0.09	0.15
耳原総合病院	9652.00	9876.67	36.33	42.92	0.58	1.17	0.00	0.00	3.76	4.35	0.06	0.12	0.00	0.00
コープおおさか病院	4886.83	4891.17	—	—	—	—	—	—	—	—	—	—	—	—
東神戸病院	4423.75	4464.92	23.92	28.92	1.00	0.67	0.67	0.42	5.41	6.48	0.23	0.15	0.15	0.09
尼崎医療生協病院	5450.75	5144.25	28.92	25.75	1.25	1.83	0.00	0.08	5.31	5.01	0.23	0.36	0.00	0.02
おかたに病院	4327.58	4336.20	26.50	—	2.30	—	0.20	—	6.12	—	0.53	—	0.05	—
土庫病院	5283.92	5313.25	6.42	7.33	1.25	1.08	0.08	0.00	1.21	1.38	0.24	0.20	0.02	0.00
和歌山生協病院	3934.08	4008.25	13.75	11.67	1.33	0.83	0.42	0.33	3.50	2.91	0.34	0.21	0.11	0.08
鳥取生協病院	7285.25	6989.75	37.75	31.00	0.33	0.42	0.33	0.67	5.18	4.44	0.05	0.06	0.05	0.10
総合病院松江生協病院	8856.42	8747.33	—	42.00	—	0.42	—	0.25	—	4.80	—	0.05	—	0.03
出雲市民病院	4211.83	4403.42	11.33	11.50	0.17	0.42	0.00	0.00	2.69	2.61	0.04	0.09	0.00	0.00
総合病院水島協同病院	7147.08	7120.50	21.58	16.83	2.17	2.42	1.08	0.42	3.02	2.36	0.30	0.34	0.15	0.06
総合病院岡山協立病院	8575.67	8539.17	57.83	52.42	3.67	3.92	1.42	1.33	6.74	6.14	0.43	0.46	0.17	0.16
総合病院福島生協病院	4123.92	4132.25	18.33	17.83	1.83	2.08	0.25	0.42	4.45	4.32	0.44	0.50	0.06	0.10
広島共立病院	5456.67	5484.58	49.73	49.50	3.82	3.67	0.27	0.17	9.16	9.03	0.70	0.67	0.05	0.03
宇部協立病院	4559.50	4453.42	8.44	6.78	2.11	0.33	0.67	0.11	1.84	1.50	0.46	0.07	0.14	0.02
徳島健生病院	4443.33	4430.25	12.00	12.50	0.75	1.08	0.08	0.25	2.70	2.82	0.17	0.24	0.02	0.06
高松平和病院	3289.67	3397.50	9.25	5.25	0.50	0.50	0.00	0.00	2.81	1.55	0.15	0.15	0.00	0.00
高知生協病院	3334.83	3350.75	16.08	23.58	1.08	1.92	0.00	0.17	4.82	7.04	0.32	0.57	0.00	0.05
健和会大手町病院	14203.67	13949.33	53.33	52.08	5.42	15.08	0.75	1.08	3.75	3.73	0.38	1.08	0.05	0.08
千鳥橋病院	9318.83	9647.08	46.83	48.42	6.25	5.58	1.17	0.67	5.03	5.02	0.67	0.58	0.13	0.07
米の山病院	6342.67	6255.92	39.58	36.17	3.67	2.08	0.08	0.17	6.24	5.78	0.58	0.33	0.01	0.03
みさき病院	4323.83	4303.00	23.33	19.00	1.50	1.25	0.33	0.00	5.40	4.39	0.35	0.29	0.08	0.00
上戸町病院	—	2985.64	—	—	—	—	—	—	—	—	—	—	—	—
くわみず病院	2725.17	2545.83	13.33	11.17	1.42	1.17	0.25	0.17	4.89	4.39	0.52	0.46	0.09	0.07
大分健生病院	3403.58	3602.17	10.92	11.08	0.75	1.58	0.00	0.00	3.21	3.08	0.22	0.44	0.00	0.00
宮崎生協病院	3267.50	3277.42	15.17	13.67	1.67	1.08	0.08	0.08	4.64	4.17	0.51	0.33	0.03	0.03
総合病院鹿児島生協病院	9239.17	9286.33	32.67	33.17	1.42	0.83	0.92	0.58	3.54	3.57	0.15	0.09	0.10	0.06
国分生協病院	3919.00	—	21.00	—	1.00	—	0.00	—	5.36	—	0.26	—	0.00	—
沖縄協同病院	8282.50	8392.92	15.67	19.58	6.25	5.67	0.33	0.58	1.89	2.33	0.75	0.68	0.04	0.07
とよみ生協病院	2529.00	2461.33	20.00	11.00	3.00	1.08	0.00	0.00	7.91	4.47	1.19	0.44	0.00	0.00
	6837.67	6837.67	29.75	28.17	1.50	2.92	2.00	0.67	4.35	4.12	0.22	0.43	0.29	0.10
	—	7308.33	—	—	—	—	—							

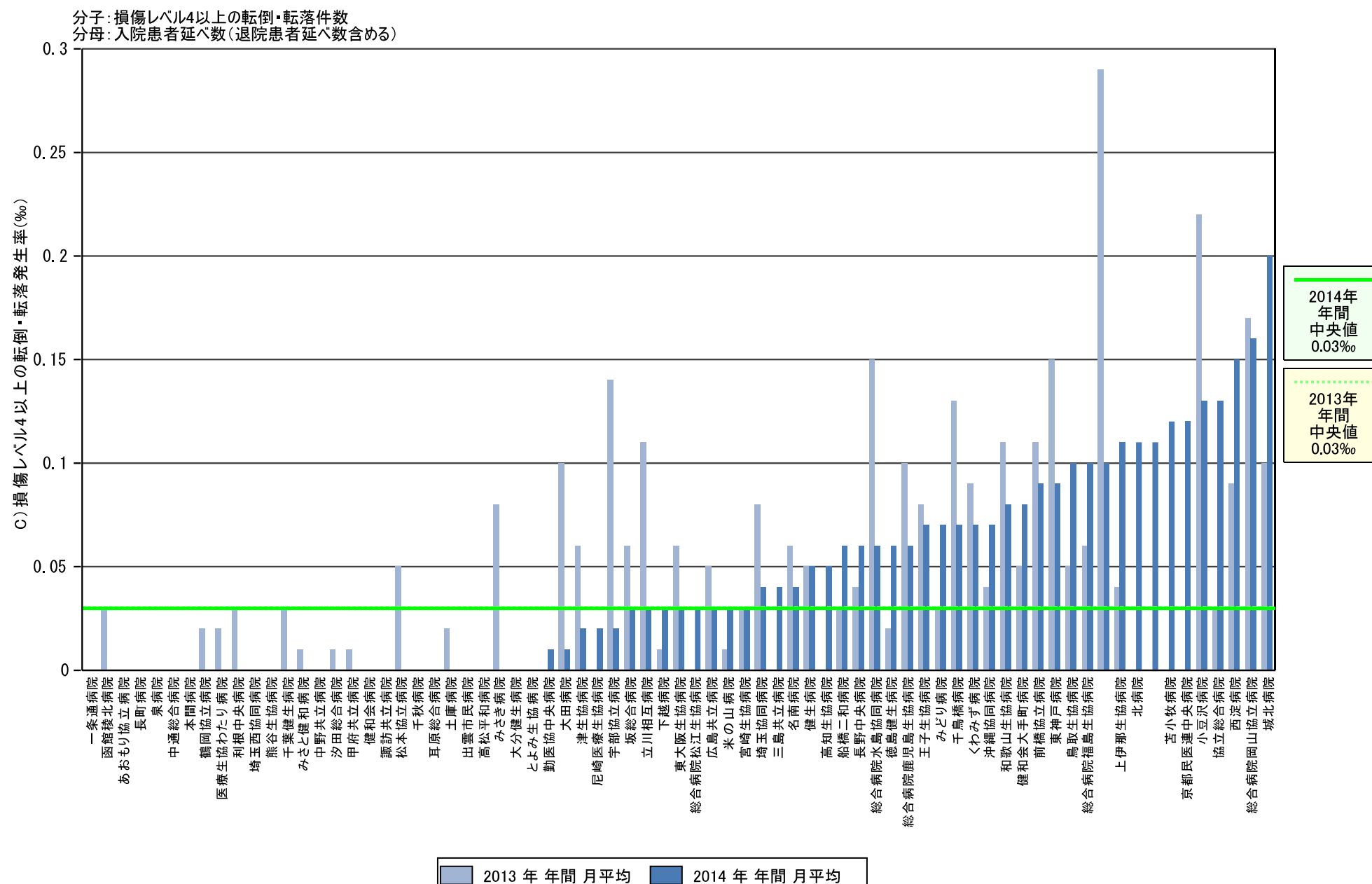
指標10: A) 報告のあった入院患者の転倒・転落発生率



指標10: B) 治療を必要とする転倒・転落発生率

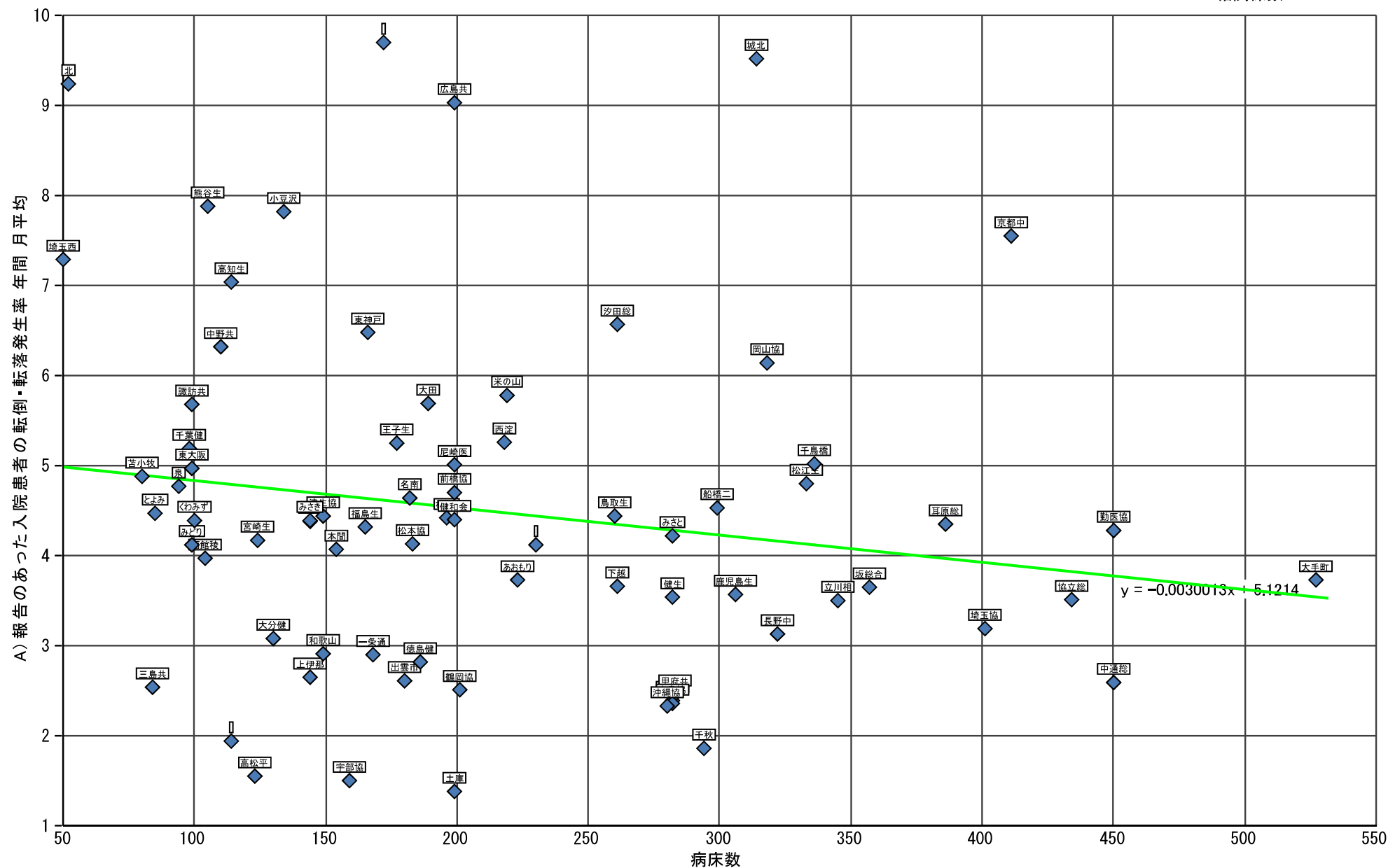


指標10: C) 損傷レベル4以上の転倒・転落発生率



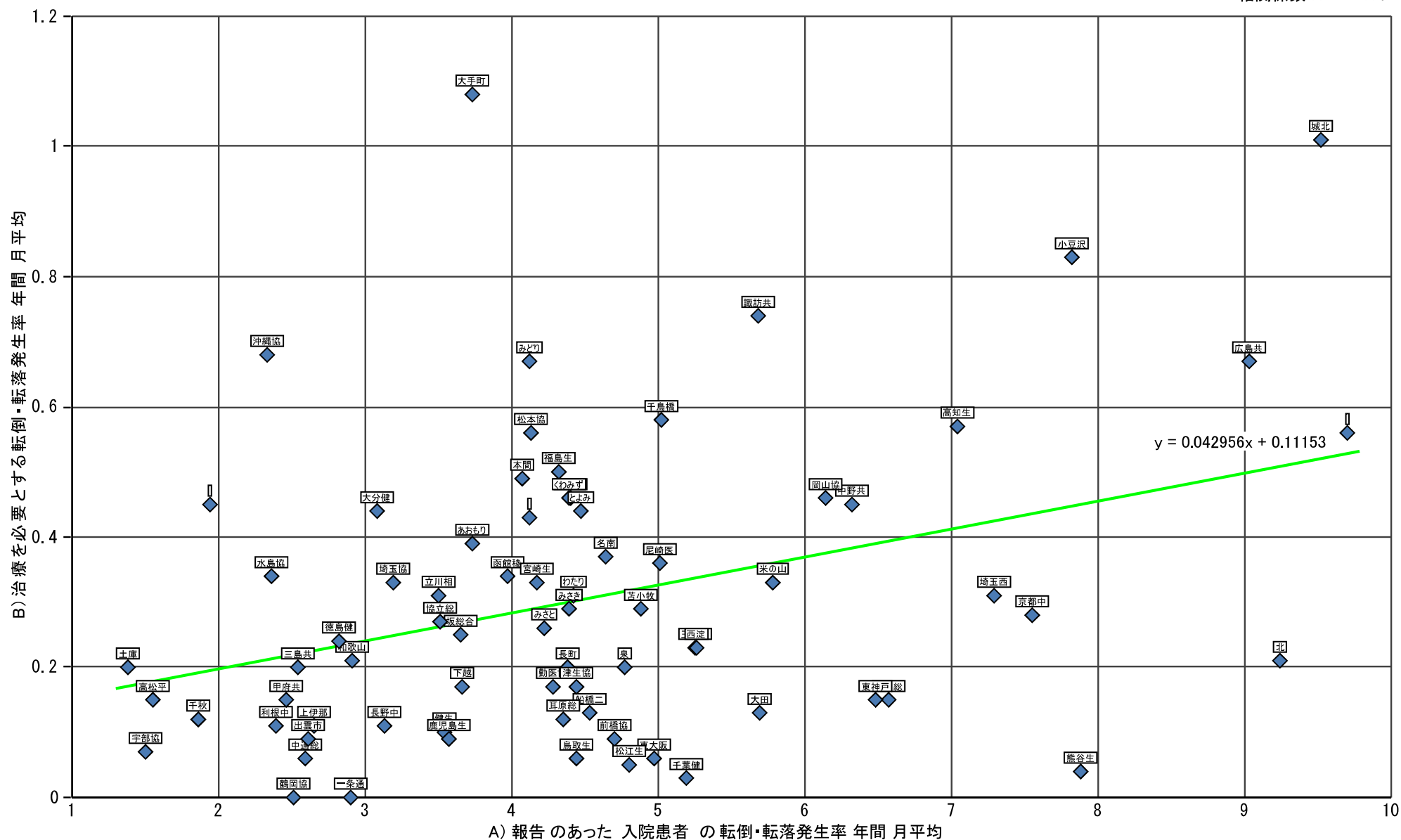
指標10: A) 報告のあった入院患者の転倒・転落発生率

相関係数 $R = -0.0014$

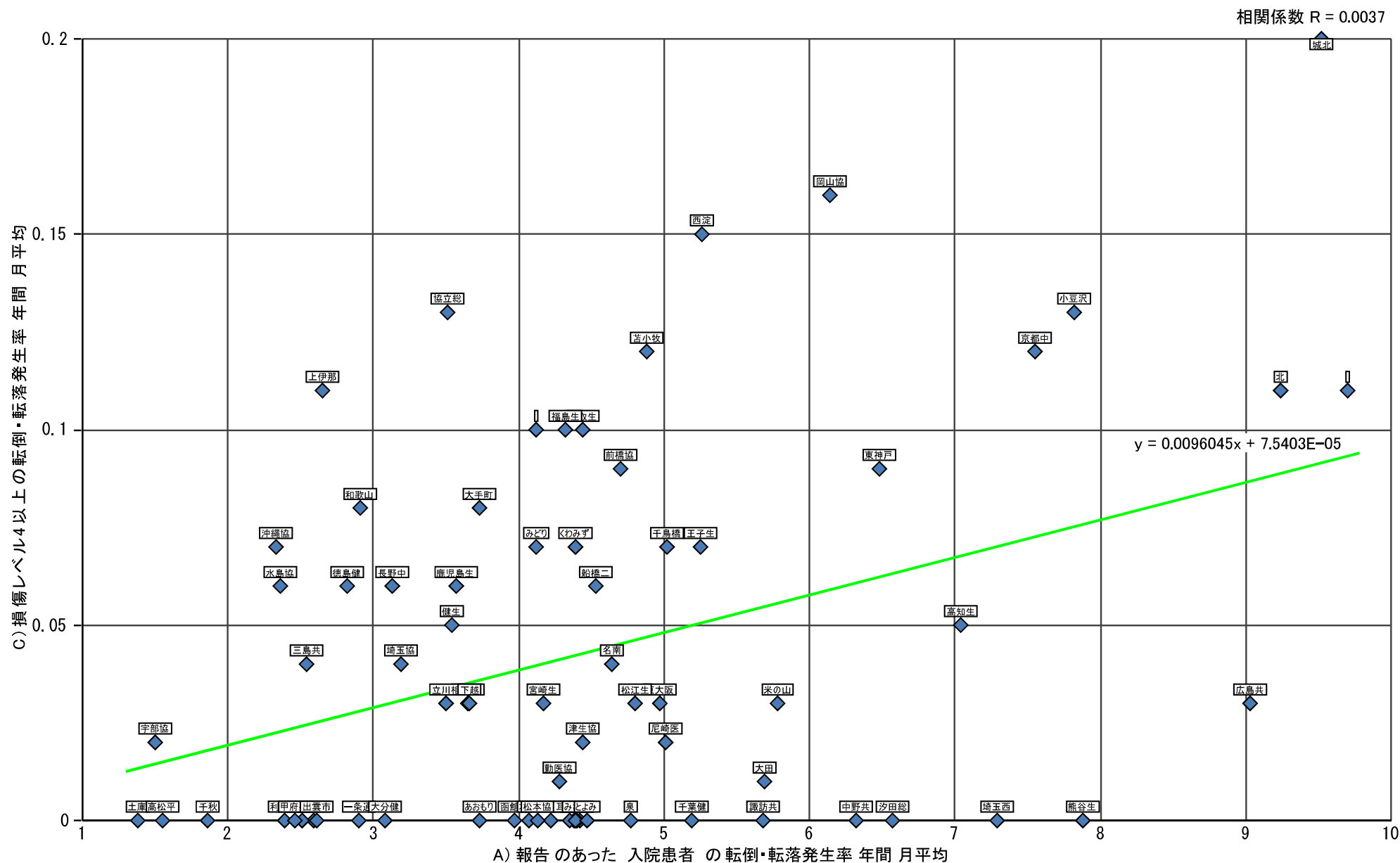


指標10: A) 入院患者の転倒・転落発生率 B) 治療を必要とする転倒・転落発生率

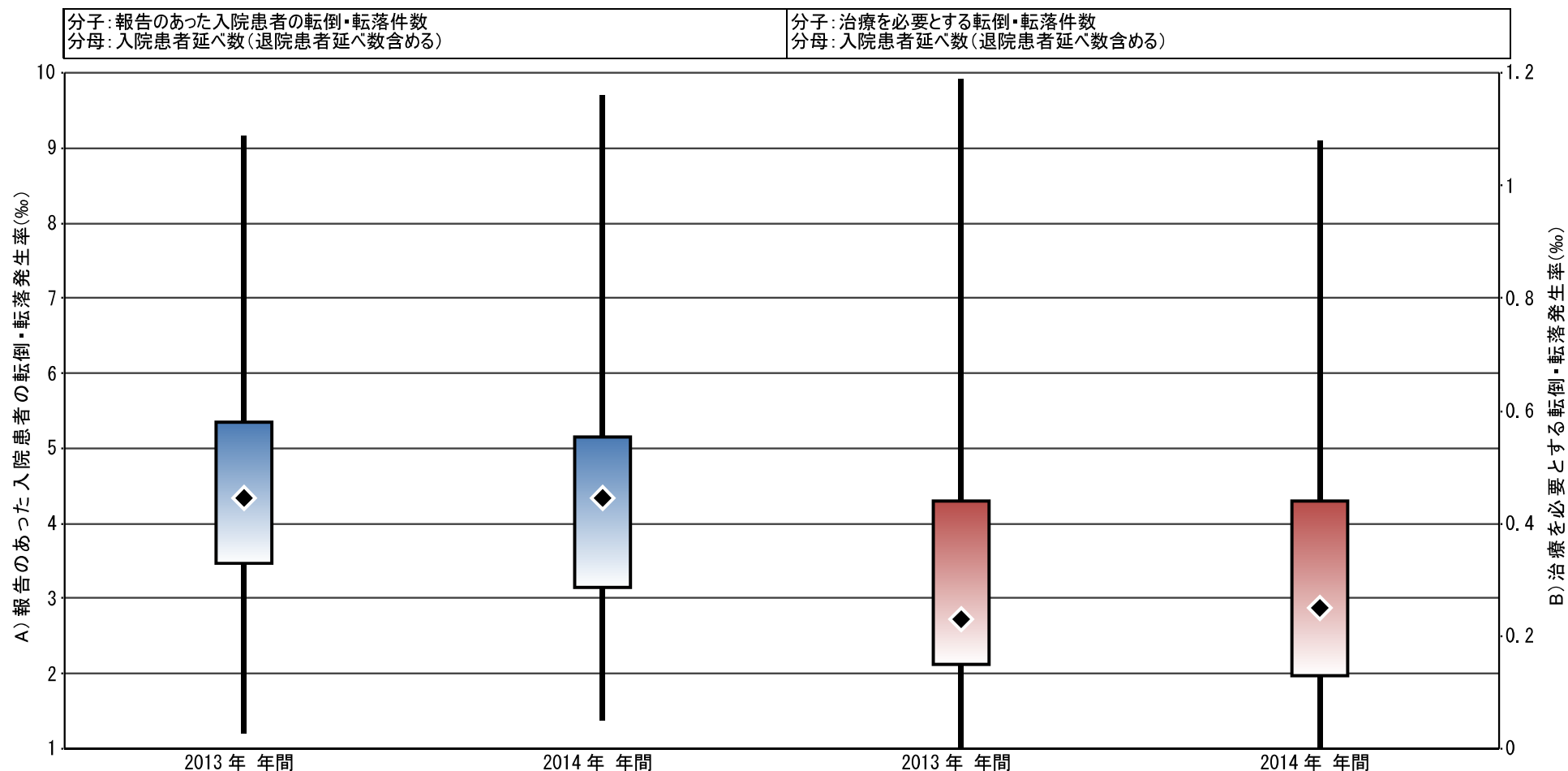
相関係数 R = 0.0176



指標10: A) 入院患者の転倒・転落発生率 C) 損傷レベル4以上の転倒・転落発生率



指標10: A) 入院患者の転倒・転落発生率 B) 治療を必要とする転倒・転落発生率



A) 報告のあった入院患者の転倒・転落発生率			B) 治療を必要とする転倒・転落発生率	
最小値	1.21	1.38	0.00	0.00
25%値	3.47	3.15	0.15	0.13
◆ 中央値	4.34	4.34	0.23	0.25
75%値	5.35	5.15	0.44	0.44
最大値	9.16	9.70	1.19	1.08
● 自病院	(なし)	(なし)	(なし)	(なし)