

指標の意義

- ・救急車受け入れ割合は、救急隊からの搬送の要請に対して、どれだけの救急車の受け入れが出来たかを示す指標で、各病院の救急診療を評価する指標となります。地域医療への貢献を示す指標にもなります。

指標の計算式、分母・分子の解釈

	各指標の計算式と分母・分子の項目名	分母・分子の解釈
分子	救急車受け入れ数	
分母	救急要請数	
収集期間	1ヶ月毎	
調整方法		

考察

【2014年年間数値報告】

最小値 42.01% (51.92%) 25%値 72.58% (67.94%) 中央値 80.35% (81.03%) 75%値 87.81% (88.76%)

最大値 100.0% (100.0%)

回答病院 74病院 (74病院)

()内は、2013年の数値

(参考値 日本病院会の2013年のQIプロジェクトでの、救急車ホットライン応需率 中央値 85.6%、平均値 81.6%)

【考察・分析】

2014年で、報告のあった76病院で、計101,432台の救急搬送がありました。

74病院中、2013年より受入数の上昇している病院は44病院、受入割合の上昇している病院は45病院でしたが、受入数、受入割合ともに上昇している病院は29病院でした。

2013年、2014年で救急要請数、救急受入数と受入割合の相関係数を調べました。

2013年 救急要請数と受入割合 0.119 、救急受入数と受入割合 0.277

2014年 救急要請数と受入割合 0.156 、救急受入数と受入割合 0.335

結果は、上記のような値となり、2014年度で、若干、相関係数は上昇しましたが、強い相関関係は見られませんでした。

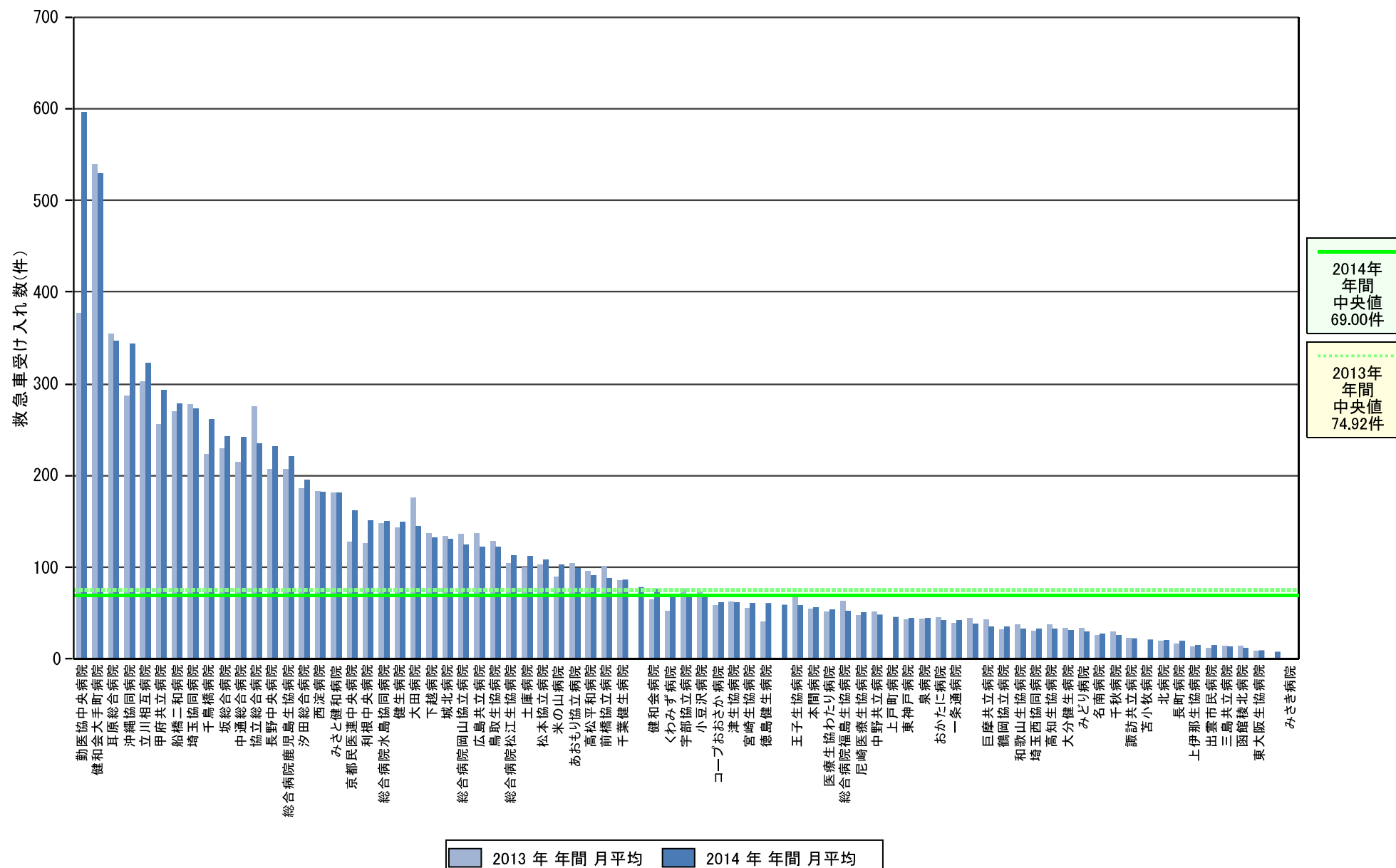
救急については、地域で特性が異なり、人口や、高齢化率、病院の少ない地域などの外部要因によっても、受入割合が左右されます。受入割合が高い病院には、さらに要請が増え、その結果として、受入割合が低下することもあります。まずは、自院の受入できなかった要因を検証し、内部環境で、変更できる要因がないかを検証することから始めるのが重要だと考えます。

改善事例

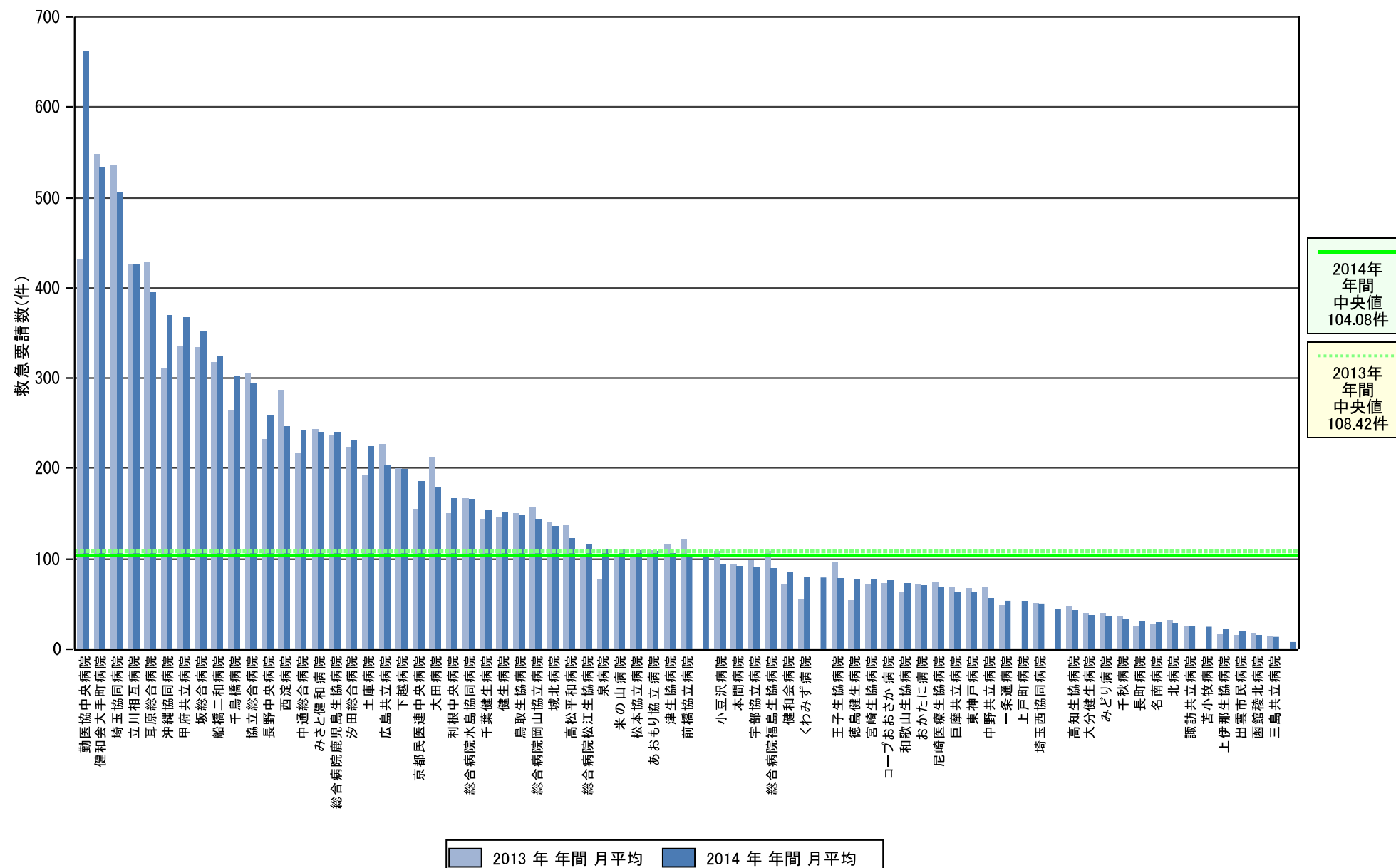
- ・救急担当医が会議で目標を明示し、サードコールを導入し安易に断らないシステムをつくって若干改善した。
- ・お断り理由の調査と全体職責者会議で毎月報告している。
- ・受け入れない理由のリストを作成し分析している。

指標18	救急車受け入れ数		救急要請数		救急車受け入れ割合	
	2013年	2014年	2013年	2014年	2013年	2014年
勤医協中央病院	377.00	596.42	431.42	662.58	87.39	90.01
苫小牧病院	—	20.80	—	24.78	—	81.17
一条通病院	39.00	42.08	48.67	53.58	80.14	78.54
函館稜北病院	13.89	11.60	17.22	15.00	80.65	77.33
健生病院	142.92	149.17	145.25	151.83	98.39	98.24
あおり協立病院	104.08	98.92	109.50	108.08	95.05	91.52
川久保病院	—	—	—	—	—	—
坂総合病院	229.00	242.50	333.82	352.00	68.52	68.89
長町病院	16.25	19.08	25.42	30.75	63.93	62.06
泉病院	43.33	44.55	77.25	110.70	56.09	42.01
中通総合病院	214.56	242.08	216.89	242.75	98.92	99.73
本間病院	54.25	55.75	93.67	91.58	57.92	60.87
鶴岡協立病院	32.17	34.57	34.92	—	92.12	—
医療生協わたり病院	51.67	54.00	—	—	—	—
前橋協立病院	101.17	87.75	121.42	104.08	83.32	84.31
利根中央病院	125.92	150.67	150.58	167.08	83.62	90.17
埼玉協同病院	277.92	273.00	535.25	506.50	51.92	53.90
埼玉西協同病院	30.50	32.42	50.83	50.33	60.00	64.40
熊谷生協病院	6.08	—	8.50	—	71.57	—
秩父生協病院	1.00	—	1.00	—	100.00	—
千葉健生病院	85.67	86.17	144.00	153.83	59.49	56.01
船橋二和病院	270.00	278.50	317.75	324.08	84.97	85.93
みさと健和病院	181.42	180.92	243.25	240.42	74.58	75.25
小豆沢病院	73.50	67.50	108.33	93.00	67.85	72.58
大田病院	176.00	144.92	212.42	179.58	82.86	80.70
東葛病院	234.00	—	250.75	—	93.32	—
中野共立病院	51.50	48.00	67.83	56.75	75.92	84.58
立川相互病院	302.25	322.67	426.17	426.58	70.92	75.64
王子生協病院	68.75	58.17	96.00	78.33	71.61	74.26
汐田総合病院	185.92	195.33	223.33	231.08	83.25	84.53
下越病院	136.50	132.50	200.08	199.42	68.22	66.44
城北病院	133.58	130.42	140.08	136.33	95.36	95.66
甲府共立病院	255.33	293.17	335.55	367.50	76.24	79.77
巨摩共立病院	42.33	34.67	69.17	62.50	61.20	55.47
石和共立病院	—	—	—	—	—	—
長野中央病院	206.75	231.67	232.17	258.25	89.05	89.71
健和会病院	64.50	76.25	71.33	84.83	90.42	89.88
諏訪共立病院	22.67	22.17	24.58	25.33	92.20	87.50
松本協立病院	102.83	108.00	104.42	109.00	98.48	99.08
上伊那生協病院	13.25	14.92	16.75	22.67	79.10	65.81
みどり病院	33.50	29.17	39.75	35.50	84.28	82.16
三島共立病院	13.86	13.25	14.29	13.50	97.00	98.15
協立総合病院	275.00	234.92	304.83	295.00	90.21	86.78
総合病院南生協病院	230.80	—	282.50	—	81.70	—
北病院	19.42	20.25	31.67	28.83	61.32	70.23
名南病院	25.83	27.08	27.58	29.92	93.66	90.53
千秋病院	29.33	25.83	35.67	33.25	82.24	77.69
津生協病院	62.00	61.08	115.58	105.83	53.64	57.72
京都民医連中央病院	127.67	161.50	155.17	185.67	82.28	86.98
東大阪生協病院	8.67	9.00	14.33	—	60.47	—
西淀病院	182.67	182.00	287.00	246.33	63.65	77.94
耳原総合病院	354.50	347.00	428.83	395.17	82.67	87.81
コープおおさか病院	58.45	61.33	73.27	76.33	79.78	80.35
東神戸病院	42.92	44.58	67.33	62.33	63.74	71.52
尼崎医療生協病院	47.92	50.33	73.92	69.00	64.83	72.95
おかたに病院	45.25	42.20	71.67	70.80	63.14	59.60
土庫病院	99.92	111.50	191.92	224.75	52.06	49.61
和歌山生協病院	37.42	32.67	62.42	73.42	59.95	44.49
鳥取生協病院	128.50	121.75	150.00	147.92	85.67	82.31
総合病院松江生協病院	104.33	112.83	105.25	115.75	99.13	97.48
出雲市民病院	11.33	14.33	15.33	19.58	73.91	73.19
総合病院水島協同病院	148.08	150.08	166.50	166.33	88.94	90.23
総合病院岡山協立病院	136.08	124.58	156.67	143.67	86.86	86.72
総合病院福島生協病院	63.08	52.50	108.42	89.42	58.19	58.71
広島共立病院	136.42	122.08	226.50	203.83	60.23	59.89
宇部協立病院	76.33	69.00	98.58	90.58	77.43	76.17
徳島健生病院	40.17	60.58	53.92	77.25	74.50	78.43
高松平和病院	96.08	90.58	137.42	122.92	69.92	73.69
高知生協病院	37.08	32.33	48.08	42.50	77.12	76.08
健和会大手町病院	539.42	529.75	547.92	532.83	98.45	99.42
千鳥橋病院	222.92	261.25	263.42	302.25	84.63	86.44
米の山病院	89.33	102.33	101.25	109.67	88.23	93.31
みさき病院	0.00	0.00	0.00	—	—	—
上戸町病院	—	45.55	—	53.27	—	85.49
くわみず病院	52.50	69.08	54.67	79.67	96.04	86.72
大分健生病院	33.30	31.17	40.10	37.33	83.04	83.48
宮崎生協病院	55.42	60.83	72.08	76.67	76.88	79.35
総合病院鹿児島生協病院	206.92	220.75	236.25	239.92	87.58	92.01
国分生協病院	70.00	—	86.00	—	81.40	—
沖縄協同病院	287.08	344.00	311.33	370.00	92.21	92.97
とよみ生協病院	—	—	—	—	—	—
	44.33	38.00	—	44.08	—	86.20
	—	78.00	—	102.00	—	76.47
	—	58.75	—	79.33	—	74.05
	—	7.58	—	7.58	—	100.00
最小値					51.92	42.01
25%値					67.94	72.58
中央値					81.03	80.35
75%値					88.76	87.81
最大値					100.00	100.00
	件	件	件	件	%	%

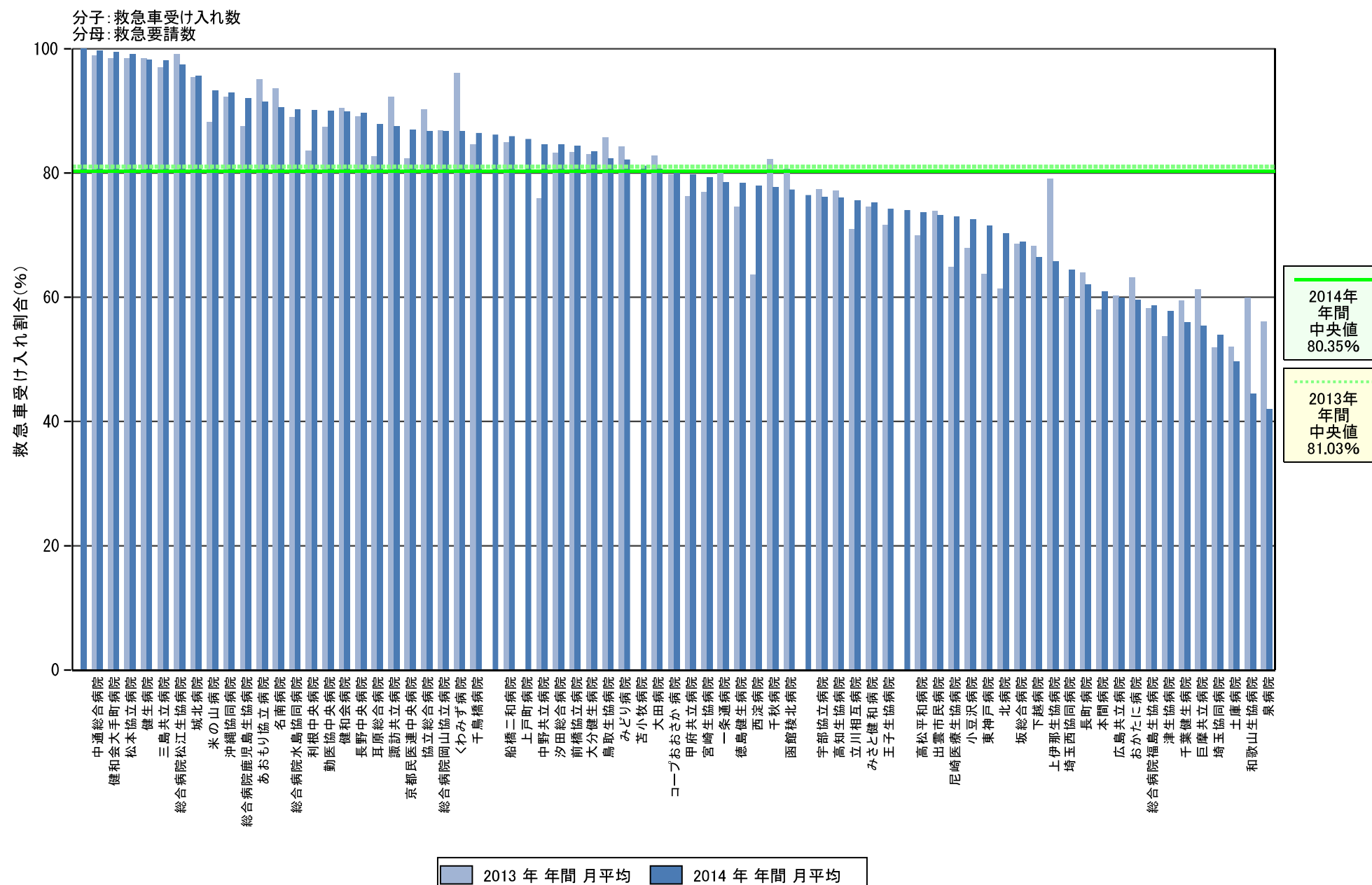
指標18: 救急車受け入れ数



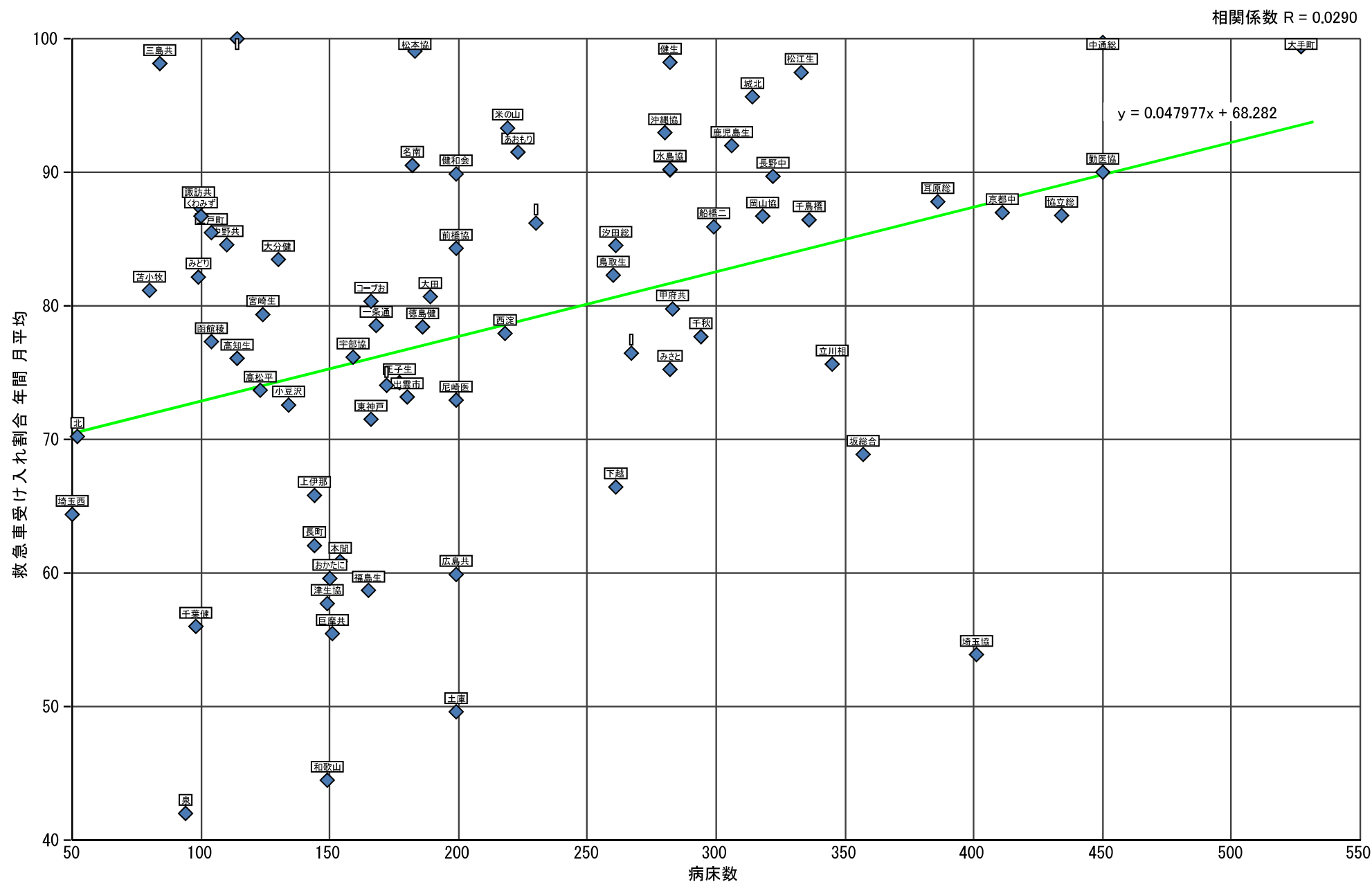
指標18: 救急要請数



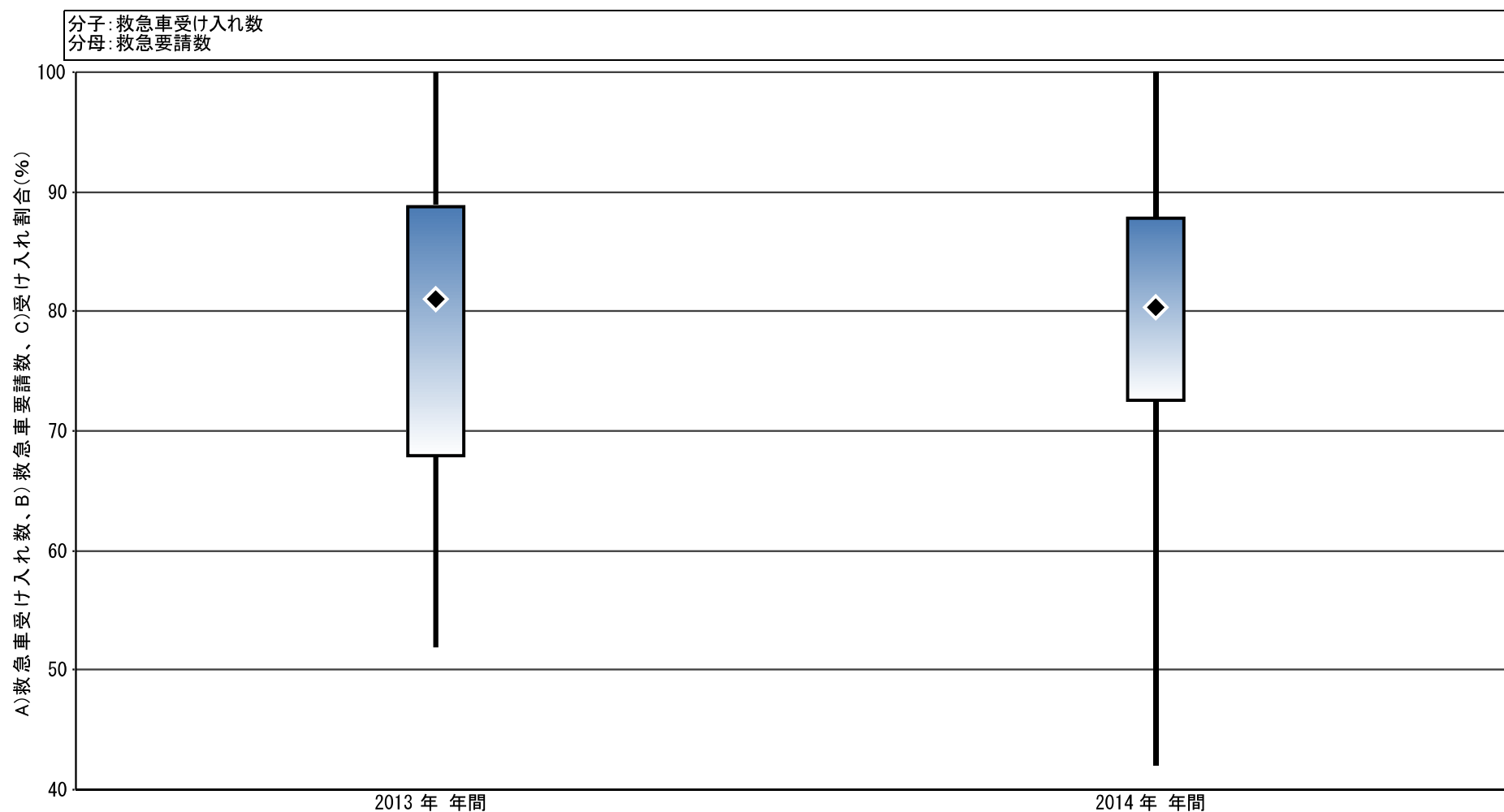
指標18: 救急車受け入れ割合



指標18： 救急車受け入れ割合



指標18: A)救急車受け入れ数、B)救急車要請数、C)受け入れ割合



救急車受け入れ割合

最小値	51.92	42.01
25%値	67.94	72.58
◆ 中央値	81.03	80.35
75%値	88.76	87.81
最大値	100.00	100.00
● 自病院	(なし)	(なし)