

心肺停止で救急搬入された患者のA) 心拍再開割合・ B) 心拍再開し生存退院した割合

指標の意義

- ・救急救命医療の質の評価。

指標の計算式、分母・分子の解釈

	各指標の計算式と分母・分子の項目名	分母・分子の解釈
分子	A) 心拍再開し入院した患者数 B) そのうち生存退院した患者数	
分母	A) 救急搬入された来院時心肺停止患者数、B) 心拍再開し入院した患者数	退院患者のうち、入院契機病名が蘇生に成功した心肺停止 (146.0)
収集期間	収集期間：1～6月，7～12月（報告月：7月，1月）	
調整方法	半年分で集計	

考察

【2014年年間数値報告】

A) 最小値0.00% 25%値0.00% 中央値20.0% 75%値26.82% 最大値100%

B) 最小値0.00% 25%値0.00% 中央値0.00% 75%値2.09% 最大値15.38%

回答病院 68病院

【考察・分析】

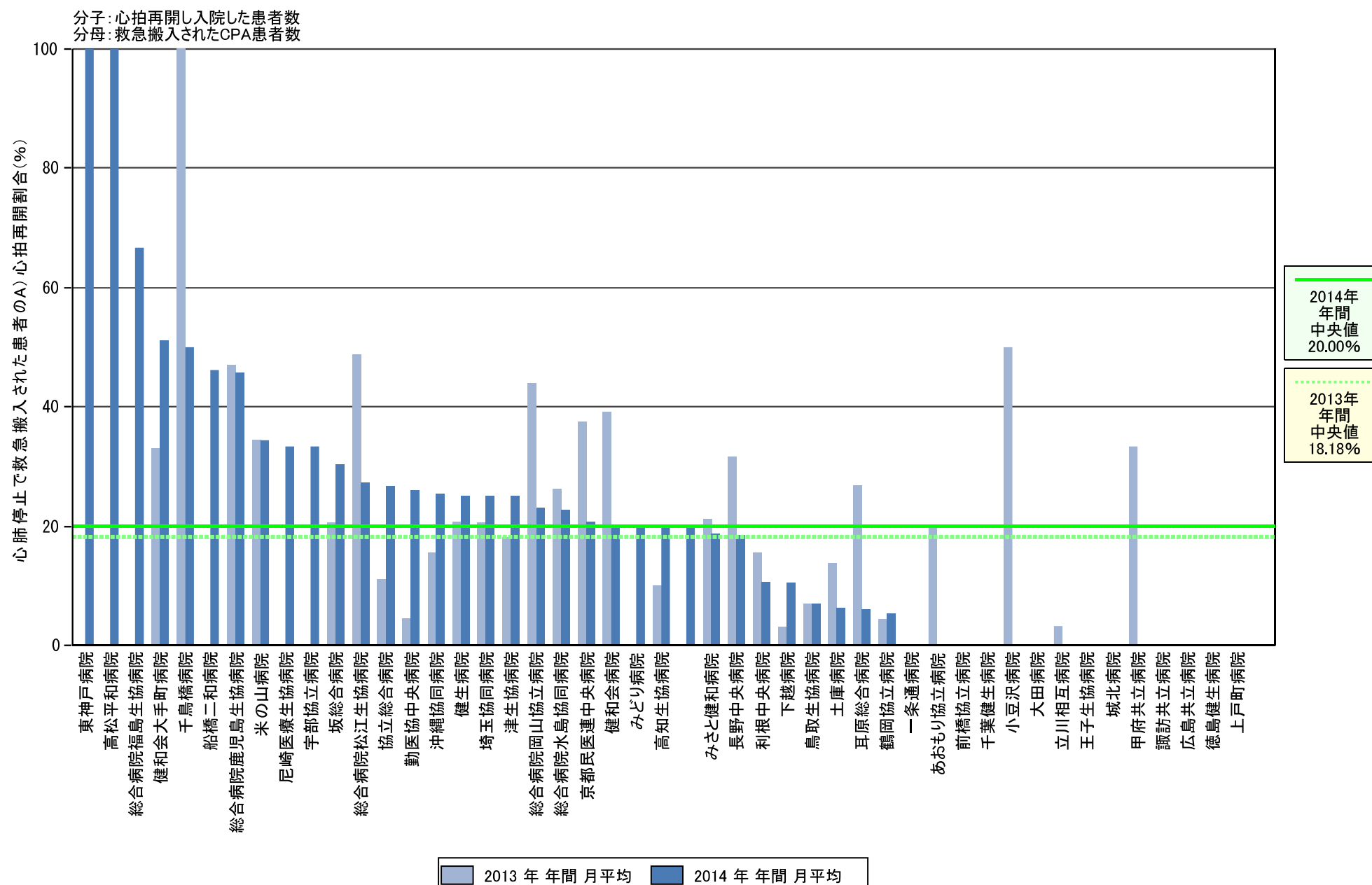
2014年のA) 心拍再開割合の中央値は、20.0%（2013年18.18%、2012年16.67%）という結果になりました。2013年と2014年のデータを用いて、t-検定を行った結果、A) 心拍再開し入院した患者数は $P = 0.94$ 、そのうち生存退院した患者数は $P = 0.41$ 、救急搬入された来院時心肺停止患者数は $P = 0.99$ であり、ともに有意差は認められませんでした。

ちなみに2013年に心肺停止患者の救急搬入を1件以上受け入れた47病院の合計患者数は1226人、A) 心拍再開24.8%（304人）、B) 生存退院3.7%（45人）であったのに対して、2014年に1件以上受け入れた48病院の合計患者数は1281人、A) 心拍再開25.4%（326人）、B) 生存退院2.5%（32人）でした。2014年心肺停止搬入患者が25件以上の20病院でみると、A) 心拍再開27.1%（295人）、B) 生存退院2.6%（28人）でした。

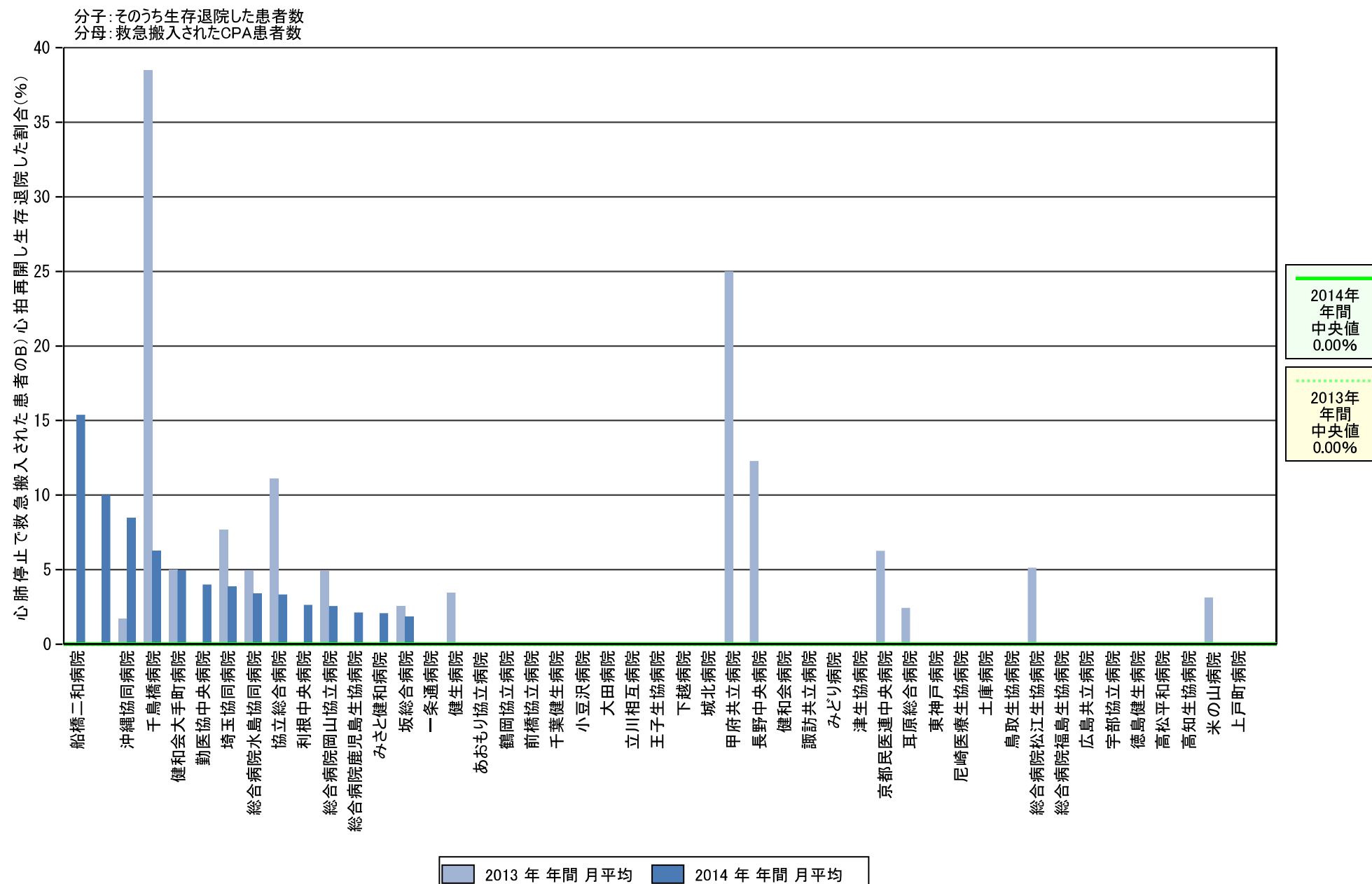
発生から病院到着までの時間・距離、地域の救急医療体制など様々な条件が絡み合う指標であり、各病院において個々の事例に立ち返って検討することに意義があると考えられます。

指標19	A)心拍再開し入院した患者数		B)そのうち生存退院した患者数		A)救急搬入されたCPA患者数		心肺停止で救急搬入された患者のA)心拍再開割合		心肺停止で救急搬入された患者のB)心拍再開し生存退院した割合	
	2013年	2014年	2013年	2014年	2013年	2014年	2013年	2014年	2013年	2014年
勤医協中央病院	0.50	6.50	0.00	1.00	11.00	25.00	4.55	26.00	0.00	4.00
吉小牧病院	—	—	—	—	—	—	—	—	—	—
一条通病院	0.00	0.00	0.00	0.00	1.00	0.50	0.00	0.00	0.00	0.00
函館稜北病院	0.00	0.00	0.00	—	0.00	0.00	—	—	—	—
健生病院	3.00	1.50	0.50	0.00	14.50	6.00	20.69	25.00	3.45	0.00
あおり協立病院	0.50	0.00	0.00	0.00	2.50	0.50	20.00	0.00	0.00	0.00
川久保病院	—	—	—	—	—	—	—	—	—	—
坂総合病院	12.00	16.50	1.50	1.00	58.50	54.50	20.51	30.28	2.56	1.83
長町病院	0.00	0.00	0.00	0.00	0.00	0.00	—	—	—	—
泉病院	—	—	—	—	—	—	—	—	—	—
中通総合病院	—	—	—	—	—	—	—	—	—	—
本間病院	—	0.00	—	0.00	—	0.00	—	—	—	—
鶴岡協立病院	0.50	0.50	0.00	0.00	11.50	9.50	4.35	5.26	0.00	0.00
医療生協わたり病院	—	—	—	—	—	—	—	—	—	—
前橋協立病院	0.00	0.00	0.00	0.00	4.50	4.00	0.00	0.00	0.00	0.00
利根中央病院	3.50	2.00	0.00	0.50	22.50	19.00	15.56	10.53	0.00	2.63
埼玉協同病院	4.00	6.50	1.50	1.00	19.50	26.00	20.51	25.00	7.69	3.85
埼玉西協同病院	0.00	0.00	0.00	0.00	0.00	0.00	—	—	—	—
熊谷生協病院	—	—	—	—	—	—	—	—	—	—
秩父生協病院	—	—	—	—	—	—	—	—	—	—
千葉健生病院	0.00	0.00	0.00	0.00	1.50	0.50	0.00	0.00	0.00	0.00
船橋二和病院	0.00	3.00	0.00	1.00	4.00	6.50	0.00	46.15	0.00	15.38
みさと健和病院	5.50	4.50	0.00	0.50	26.00	24.00	21.15	18.75	0.00	2.08
小豆沢病院	0.50	0.00	0.00	0.00	1.00	2.50	50.00	0.00	0.00	0.00
大田病院	0.00	0.00	0.00	0.00	11.50	12.00	0.00	0.00	0.00	0.00
東葛病院	—	—	—	—	—	—	—	—	—	—
中野共立病院	0.00	0.00	0.00	0.00	0.00	0.00	—	—	—	—
立川相互病院	0.50	0.00	0.00	0.00	15.50	7.50	3.23	0.00	0.00	0.00
王子生協病院	0.00	0.00	0.00	0.00	1.00	1.00	0.00	0.00	0.00	0.00
汐田総合病院	0.00	0.00	0.00	0.00	0.00	0.00	—	—	—	—
下越病院	0.50	2.50	0.00	0.00	16.50	24.00	3.03	10.42	0.00	0.00
城北病院	0.00	0.00	0.00	0.00	1.00	1.50	0.00	0.00	0.00	0.00
甲府共立病院	2.00	0.00	1.50	0.00	6.00	9.00	33.33	0.00	25.00	0.00
巨摩共立病院	0.50	0.00	0.00	0.00	1.50	0.00	33.33	—	0.00	—
石和共立病院	—	—	—	—	—	—	—	—	—	—
長野中央病院	9.00	3.50	3.50	0.00	28.50	19.00	31.58	18.42	12.28	0.00
健和会病院	4.50	2.50	0.00	0.00	11.50	12.50	39.13	20.00	0.00	0.00
諏訪共立病院	0.00	0.00	0.00	0.00	5.50	1.50	0.00	0.00	0.00	0.00
松本協立病院	1.50	—	0.00	—	7.50	—	20.00	—	0.00	—
上伊那生協病院	0.00	0.00	0.00	0.00	0.00	0.00	—	—	—	—
みどり病院	0.00	0.50	0.00	0.00	0.00	2.50	—	20.00	—	0.00
三島共立病院	0.00	0.00	0.00	0.00	0.00	0.00	—	—	—	—
協立総合病院	1.50	4.00	1.50	0.50	13.50	15.00	11.11	26.67	11.11	3.33
総合病院南生協病院	11.00	—	0.00	—	31.00	—	35.48	—	0.00	—
北病院	0.00	0.00	0.00	0.00	0.00	0.00	—	—	—	—
名南病院	0.50	0.00	0.00	0.00	0.50	0.00	100.00	—	0.00	—
千秋病院	0.50	0.00	0.00	0.00	1.00	0.00	50.00	—	0.00	—
津生協病院	1.00	0.50	0.00	0.00	5.50	2.00	18.18	25.00	0.00	0.00
京都民医連中央病院	3.00	3.00	0.50	0.00	8.00	14.50	37.50	20.69	6.25	0.00
東大阪生協病院	0.00	0.00	0.00	0.00	0.50	0.00	0.00	—	0.00	—
西淀病院	—	0.00	—	0.00	—	—	—	—	—	—
耳原総合病院	11.00	3.00	1.00	0.00	41.00	50.00	26.83	6.00	2.44	0.00
コブおおさか病院	1.50	—	0.00	—	0.00	—	—	—	—	—
東神戸病院	1.50	1.00	0.50	0.00	0.00	1.00	0.00	100.00	0.00	0.00
尼崎医療生協病院	0.00	0.50	0.00	0.00	0.50	1.50	0.00	33.33	0.00	0.00
おかたに病院	1.50	0.00	0.00	0.00	1.50	0.00	100.00	—	0.00	—
土庫病院	2.00	1.00	0.00	0.00	14.50	16.00	13.79	6.25	0.00	0.00
和歌山生協病院	0.00	0.00	0.00	0.00	0.00	0.00	—	—	—	—
鳥取生協病院	1.00	1.00	0.00	0.00	14.50	14.50	6.90	6.90	0.00	0.00
総合病院松江生協病院	9.50	6.00	1.00	0.00	19.50	22.00	48.72	27.27	5.13	0.00
出雲市民病院	0.00	—	0.00	—	0.00	—	—	—	—	—
総合病院水島協同病院	8.00	10.00	1.50	1.50	30.50	44.00	26.23	22.73	4.92	3.41
総合病院岡山協立病院	9.00	4.50	1.00	0.50	20.50	19.50	43.90	23.08	4.88	2.56
総合病院福島生協病院	0.00	1.00	0.00	0.00	1.50	1.50	0.00	66.67	0.00	0.00
広島共立病院	0.00	0.00	0.00	0.00	0.50	1.50	0.00	0.00	0.00	0.00
宇部協立病院	0.00	1.00	0.00	0.00	1.00	3.00	0.00	33.33	0.00	0.00
徳島健生病院	0.00	0.00	0.00	0.00	0.00	0.50	—	0.00	—	0.00
高松平和病院	0.00	0.50	0.00	0.00	0.00	0.50	—	100.00	—	0.00
高知生協病院	0.50	0.50	0.00	0.00	5.00	2.50	10.00	20.00	0.00	0.00
健和会大手町病院	16.50	36.00	2.50	3.50	50.00	70.50	33.00	51.06	5.00	4.96
千鳥橋病院	6.50	4.00	2.50	0.50	6.50	8.00	100.00	50.00	38.46	6.25
米の山病院	5.50	5.50	0.50	0.00	16.00	16.00	34.38	34.38	3.13	0.00
みさき病院	0.00	0.00	0.00	0.00	0.00	0.00	—	—	—	—
上戸町病院	—	0.00	—	0.00	—	4.50	—	0.00	—	0.00
くわみず病院	0.00	0.00	0.00	0.00	0.00	0.00	—	—	—	—
大分健生病院	0.00	0.00	—	—	0.00	0.00	—	—	—	—
宮崎生協病院	0.00	0.00	0.00	0.00	0.00	0.00	—	—	—	—
総合病院鹿児島生協病院	4.00	21.50	0.00	1.00	8.50	47.00	47.06	45.74	0.00	2.13
国分生協病院	—	—	—	—	—	—	—	—	—	—
沖縄協同病院	13.50	9.00	1.50	3.00	87.00	35.50	15.52	25.35	1.72	8.45
とよみ生協病院	—	—	—	—	—	—	—	—	—	—
	—	1.00	—	0.50	—	5.00	—	20.00	—	10.00
	—	—	—	—	—	—	—	—	—	—
	—	0.00	—	0.00	—	0.50	—	0.00	—	0.00
	—	—	—	—	—	—	—	—	—	—
最小値							0.00	0.00	0.00	0.00
25%値							0.00	0.00	0.00	0.00
中央値							18.18	20.00	0.00	0.00
75%値							33.33	26.82	2.56	2.09
最大値							100.00	100.00	38.46	15.38
	人	人	人	人	人	人	%	%	%	%

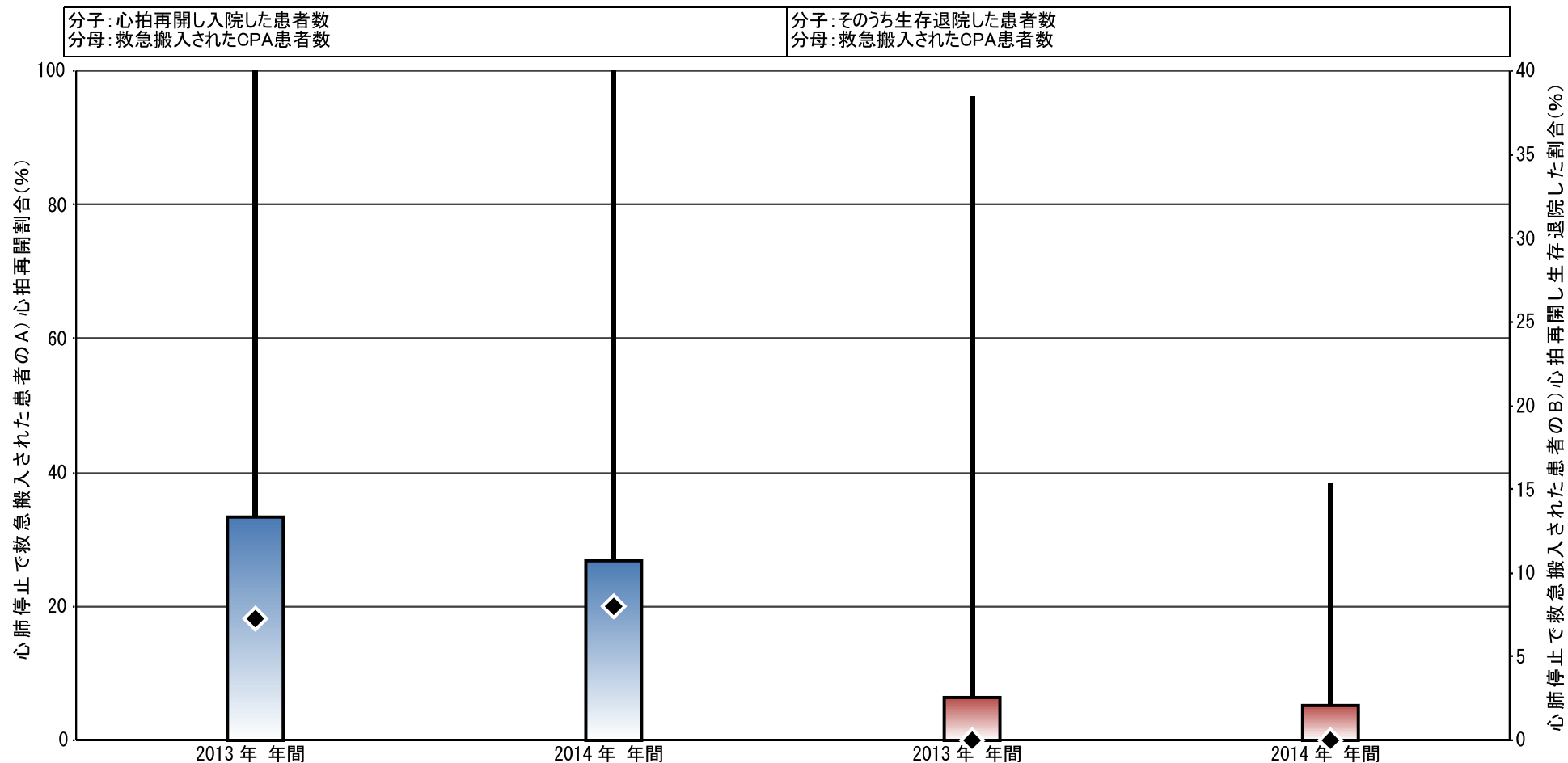
指標19: 心肺停止で救急搬入された患者のA)心拍再開割合



指標19: 心肺停止で救急搬入された患者のB)心拍再開し生存退院した割合



指標19: 心肺停止で救急搬入された患者の A)心拍再開割合 B)生存退院した割合



心肺停止で救急搬入された患者のA)心拍再開割合			心肺停止で救急搬入された患者のB)心拍再開し生存退院した割合		
最小値	0.00	0.00	0.00	0.00	
25%値	0.00	0.00	0.00	0.00	
◆ 中央値	18.18	20.00	0.00	0.00	
75%値	33.33	26.82	2.56	2.09	
最大値	100.00	100.00	38.46	15.38	
● 自病院	(なし)	(なし)	(なし)	(なし)	