

21 胃がん手術後平均在院日数

指標の意義

- ・医療の質の評価、胃がん術後管理の評価として在院日数を検証する。
- ・術後に合併症、続発症が発生すれば、在院日数は長くなるため、短期での退院は、術後管理が適切に行われたと考えられる。

指標の計算式、分母・分子の解釈

	各指標の計算式と分母・分子の項目名	分母・分子の解釈
分子	胃がん術後患者の術後在院日数の総和	胃がん術後（手術日を含まない）から退院日までの日数
分母	胃がんの手術を受け当該月に退院した患者数	計測期間内に「退院した」患者のうち、「胃がん」を主病名として入院し、入院中に全身麻酔による手術治療（開腹もしくは腹腔鏡下による胃切除術、胃部分切除術）を受けた患者数
収集期間	1ヶ月毎	
調整方法		

考察

【2014年年間数値報告】

最小値 9.54 25%値 23.52 中央値 26.74 75%値 35.93 最大値 66.00

回答病院 60病院

【考察・分析】

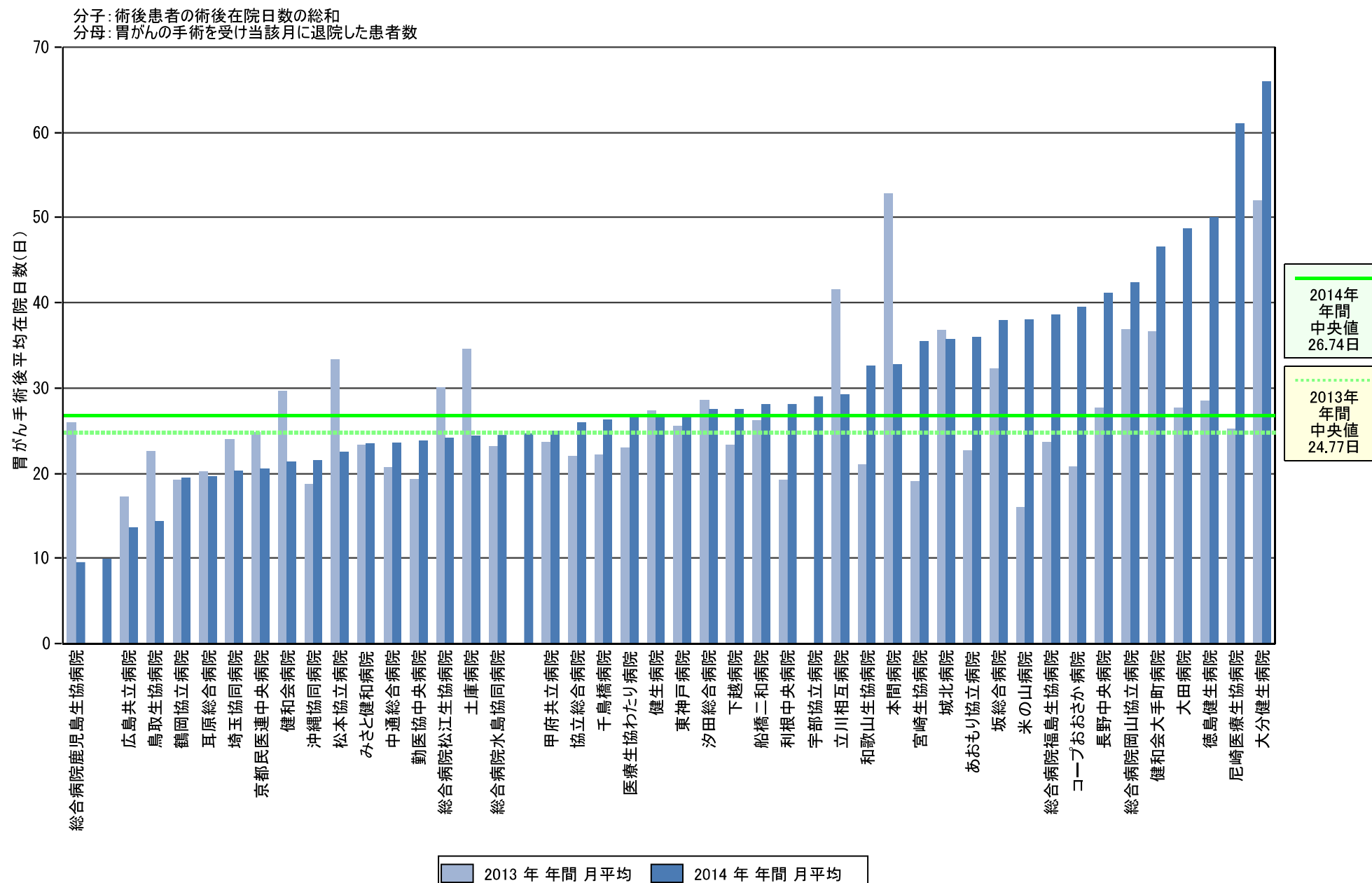
回答病院は60病院で中央値は前年より1.97日増えています。

60病院のうち未回答月がある病院が13病院と前年の2病院より多くなっています。前年比較が可能な43病院のうち、最大減少値だった病院では、対象患者の増加(2.6倍)に対して在院日数は抑えられた(1.6倍)ため減少しています。最大増加値だった病院では、在院日数は前年の約1/4に減少していますが、対象患者が1名だったため結果として増加となっています。このように、対象患者数が少ないと術後在院日数がそのまま反映されるため、評価する場合には、平均値だけでなく、対象の実日数、患者数も参考にして検討に役立ててください。

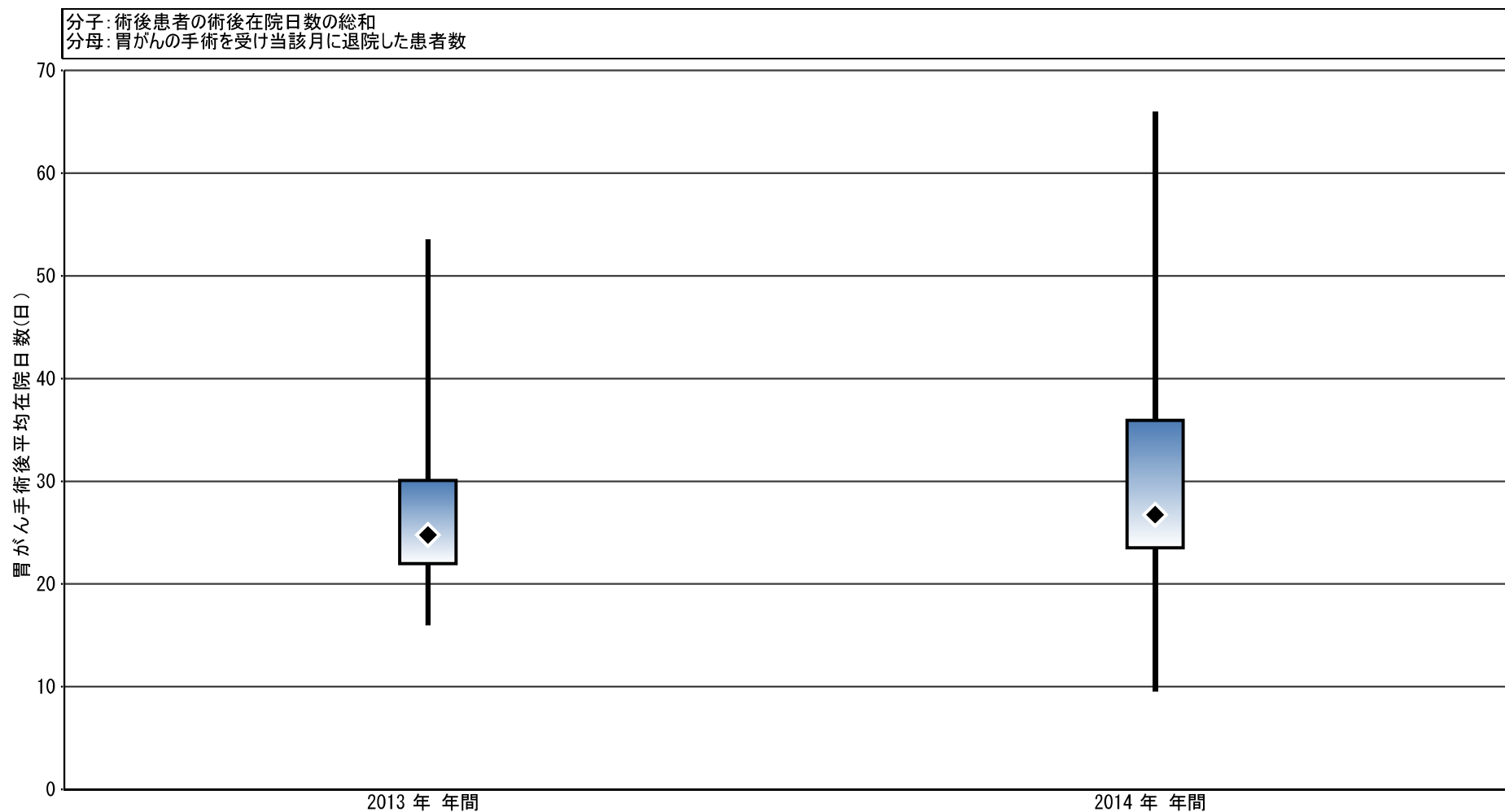
民医連全体では、対象患者数は17人(735人から718人)減少しています。

指標21	術後患者の術後在院日数の総和		胃がんの手術を受け当該月に退院した患者数		胃がん手術後平均在院日数	
	2013年	2014年	2013年	2014年	2013年	2014年
勤医協中央病院	77.25	119.00	4.00	5.00	19.31	23.80
苫小牧病院	—	—	—	—	—	—
一条通病院	—	0.00	—	0.00	—	—
函館稜北病院	—	—	—	—	—	—
健生病院	52.50	48.83	1.92	1.83	27.39	26.64
あおもり協立病院	5.67	12.00	0.25	0.33	22.67	36.00
川久保病院	—	—	—	—	—	—
坂総合病院	88.75	104.33	2.75	2.75	32.27	37.94
長町病院	—	—	—	—	—	—
泉病院	—	—	—	—	—	—
中通総合病院	73.56	92.33	3.56	3.92	20.69	23.57
本間病院	22.00	35.50	0.42	1.08	52.80	32.77
鶴岡協立病院	28.75	25.00	1.50	1.29	19.17	19.44
医療生協わたり病院	7.67	19.27	0.33	0.73	23.00	26.50
前橋協立病院	0.00	0.00	0.00	0.00	—	—
利根中央病院	16.00	21.08	0.83	0.75	19.20	28.11
埼玉協同病院	89.83	76.17	3.75	3.75	23.96	20.31
埼玉西協同病院	—	0.00	—	0.00	—	—
熊谷生協病院	0.00	—	0.00	—	—	—
秩父生協病院	—	—	—	—	—	—
千葉健生病院	4.08	0.00	0.08	0.00	49.00	—
船橋二和病院	41.42	39.75	1.58	1.42	26.16	28.06
みさと健和病院	48.50	31.33	2.08	1.33	23.28	23.50
小豆沢病院	—	—	—	—	—	—
大田病院	16.17	16.25	0.58	0.33	27.71	48.75
東葛病院	120.50	—	2.25	—	53.56	—
中野共立病院	0.00	0.00	0.00	0.00	—	—
立川相互病院	100.42	63.25	2.42	2.17	41.55	29.19
王子生協病院	—	—	—	—	—	—
汐田総合病院	35.75	22.92	1.25	0.83	28.60	27.50
下越病院	29.17	52.75	1.25	1.92	23.33	27.52
城北病院	52.17	29.75	1.42	0.83	36.82	35.70
甲府共立病院	51.25	45.75	2.17	1.83	23.65	24.95
巨摩共立病院	—	—	—	—	—	—
石和共立病院	—	—	—	—	—	—
長野中央病院	48.50	89.08	1.75	2.17	27.71	41.12
健和会病院	37.08	17.75	1.25	0.83	29.67	21.30
諏訪共立病院	—	—	—	—	—	—
松本協立病院	38.92	15.00	1.17	0.67	33.36	22.50
上伊那生協病院	—	—	—	—	—	—
みどり病院	0.00	0.00	0.00	0.00	—	—
三島共立病院	—	—	—	—	—	—
協立総合病院	29.33	47.58	1.33	1.83	22.00	25.95
総合病院南生協病院	64.33	—	2.56	—	25.17	—
北病院	—	—	—	—	—	—
名南病院	22.00	0.00	0.42	0.00	52.80	—
千秋病院	0.00	0.00	0.00	0.00	—	—
津生協病院	6.83	0.00	0.33	0.00	20.50	—
京都民医連中央病院	45.42	27.33	1.83	1.33	24.77	20.50
東大阪生協病院	—	—	—	—	—	—
西淀病院	—	—	—	—	—	—
耳原総合病院	53.92	45.75	2.67	2.33	20.22	19.61
ユーブおおさか病院	13.83	19.75	0.67	0.50	20.75	39.50
東神戸病院	12.75	13.42	0.50	0.50	25.50	26.83
尼崎医療生協病院	21.00	5.08	0.83	0.08	25.20	61.00
おかたに病院	0.00	0.00	0.00	0.00	—	—
土庫病院	54.75	50.75	1.58	2.08	34.58	24.36
和歌山生協病院	7.00	13.58	0.33	0.42	21.00	32.60
鳥取生協病院	33.92	26.42	1.50	1.83	22.61	14.41
総合病院松江生協病院	32.82	50.25	1.09	2.08	30.08	24.12
出雲市民病院	—	—	—	—	—	—
総合病院水島協同病院	25.08	30.58	1.08	1.25	23.15	24.47
総合病院岡山協立病院	36.92	28.25	1.00	0.67	36.92	42.38
総合病院福島生協病院	5.92	41.83	0.25	1.08	23.67	38.62
広島共立病院	11.50	12.50	0.67	0.92	17.25	13.64
宇部協立病院	0.00	2.42	0.00	0.08	—	29.00
徳島健生病院	23.75	8.33	0.83	0.17	28.50	50.00
高松平和病院	—	—	—	—	—	—
高知生協病院	1.92	0.00	0.08	0.00	23.00	—
健和会大手町病院	45.75	73.67	1.25	1.58	36.60	46.53
千鳥橋病院	38.75	24.08	1.75	0.92	22.14	26.27
米の山病院	5.33	6.33	0.33	0.17	16.00	38.00
みさき病院	0.00	0.00	0.00	0.00	—	—
上戸町病院	—	0.00	—	0.00	—	—
くわみず病院	0.00	0.00	0.00	0.00	—	—
大分健生病院	17.33	20.00	0.33	0.20	52.00	66.00
宮崎生協病院	1.58	5.92	0.08	0.17	19.00	35.50
総合病院鹿児島生協病院	23.75	19.08	0.92	2.00	25.91	9.54
国分生協病院	0.00	—	0.00	—	—	—
沖縄協同病院	37.42	26.92	2.00	1.25	18.71	21.53
とよみ生協病院	—	—	—	—	—	—
	—	6.17	—	0.25	—	24.67
	—	14.92	—	1.50	—	9.94
	—	—	—	—	—	—
	—	—	—	—	—	—
最小値					16.00	9.54
25%値					22.00	23.52
中央値					24.77	26.74
75%値					30.08	35.93
最大値					53.56	66.00
	日	日	人	人	日	日

指標21： 胃がん手術後平均在院日数



指標21： 胃がん手術後平均在院日数



胃がん手術後平均在院日数		
最小値	16.00	9.54
25%値	22.00	23.52
◆ 中央値	24.77	26.74
75%値	30.08	35.93
最大値	53.56	66.00
● 自病院	(なし)	(なし)