

指標の意義

・再び心筋梗塞を起こさないように二次予防を積極的に行うという標準的な診療が行われているか否かを図る指標。

指標の計算式、分母・分子の解釈

	各指標の計算式と分母・分子の項目名	分母・分子の解釈
分子	病院到着時間から24時間以内にアスピリンが処方された患者数	入院時間は、来院時間（救急車到着時間）とする。 【分母・分子除外規定】 ・24時間以内の死亡退院 ・アスピリン処方できない理由を診療録に記載されている患者
分母	当該月に主病名が急性心筋梗塞で退院された患者数	急性心筋梗塞の患者で再梗塞も含む。待機的な治療目的の患者は除く。入院中の発症は除く。
収集期間	1ヶ月毎	
調整方法		

考察

【2014年年間数値報告】

最小値0.0 25%値66.67 中央値81.13 75%値100 最大値100

回答病院 43

【考察・分析】

心筋梗塞に標準的な診療が行われているかを判断するプロセス指標です。100%になるべく近いことが求められます。

2013年度の中央値90.36%に比べて2014年度は81.13%と低下しています。2014年に1件以上心筋梗塞を受け入れた43病院の受け入れ件数の中央値は20.56件でした。心筋梗塞患者の受け入れ数によってアスピリン処方率は影響されるのではないかと考え、受け入れ数を20より大きいかどうかで分けて処方率を検討してみました。

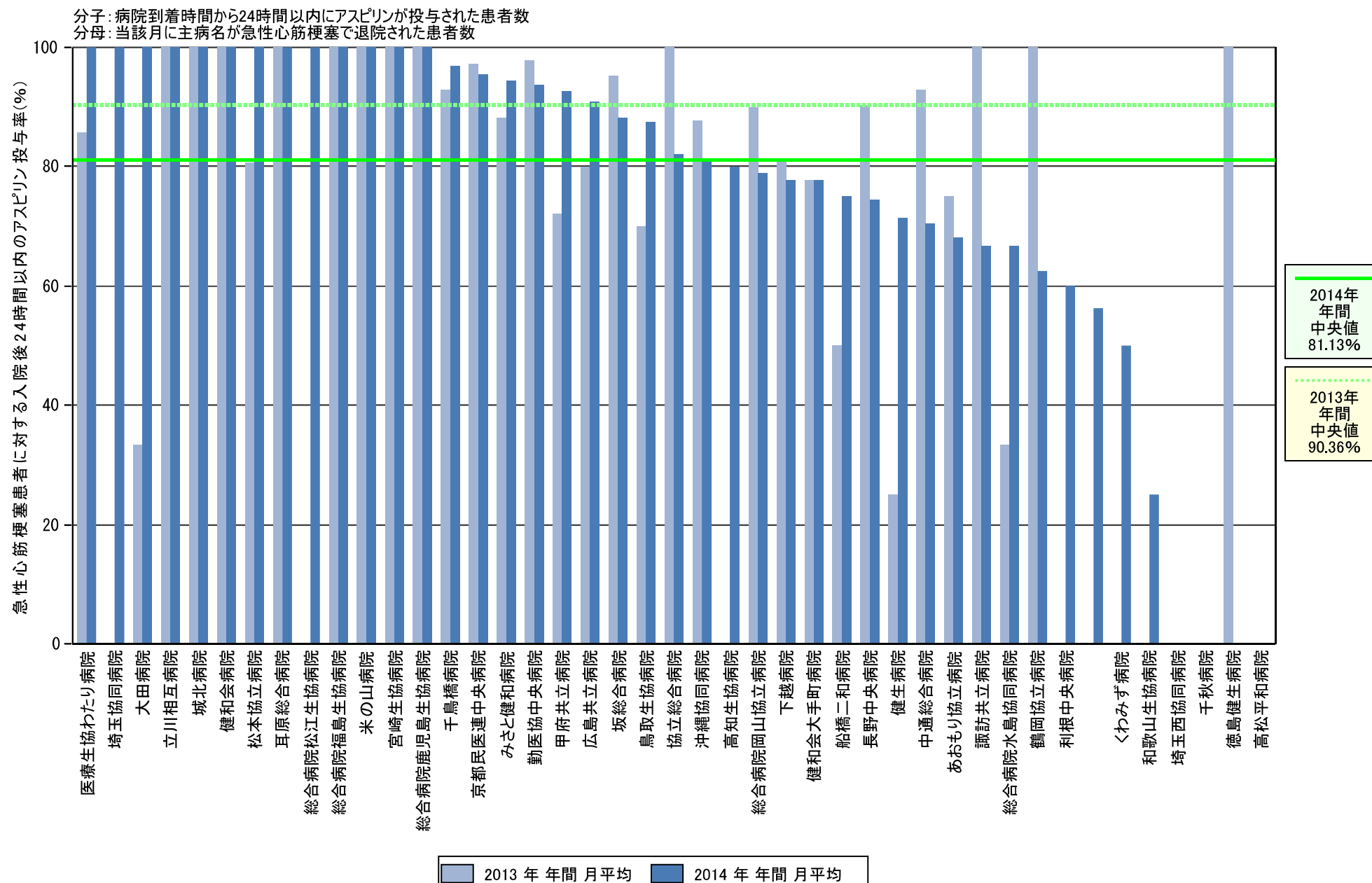
2014年に1件以上心筋梗塞を受け入れて2013年と2014年両方のデータがそろっている32病院（受け入れ数20未満17病院、20以上15病院）で検討しました。

受け入れ数20未満の病院でのアスピリン処方率平均は2013年の79.30%から88.21%に上昇しています。受け入れ数20以上の病院では89.91%から86.22%とわずかに低下しています。2年間の差のばらつきをみるために標準偏差を計算すると、受け入れ数20未満の病院で25.77、受け入れ20以上の病院で10.43でした。

受け入れ数20未満の病院の2年間の変化のばらつきが大きいことが伺われます。1件の差も率にすると大きな差になることが影響しているかもしれません。あるいは、件数が少ないと現場での手順として確立していない可能性もあるかもしれません。全体的には改善していますが、データの改善が現場の手順の改善に基づくものなのかどうか、個々の病院で検討すべきでしょう。受け入れ数の多い病院の2年間の差のばらつきが比較的小さいことから、これらの病院ではアスピリン投与は手順として確立している可能性が高いと思われます。それに関わらず、全体として処方率が低下しています。特に大きく低下している病院では、手順が徹底していたかどうか、集計上の問題なのか、患者層の変化があるのかなどそれぞれの病院で振り返る必要があります。

指標22	病院到着時間から24時間以内にアスピリンが投与された患者数		当該月に主病名が急性心筋梗塞で退院された患者数		急性心筋梗塞患者に対する入院後24時間以内のアスピリン投与率	
	2013年	2014年	2013年	2014年	2013年	2014年
勤医協中央病院	3.83	5.00	3.92	5.33	97.87	93.75
苫小牧病院	—	—	—	—	—	—
一条通病院	—	0.00	—	0.00	—	—
函館稜北病院	0.09	0.00	0.09	0.00	100.00	—
健生病院	0.17	0.83	0.67	1.17	25.00	71.43
あおもり協立病院	0.75	1.25	1.00	1.83	75.00	68.18
川久保病院	—	—	—	—	—	—
坂総合病院	5.08	2.50	5.33	2.83	95.31	88.24
長町病院	0.00	0.00	0.00	0.00	—	—
泉病院	—	—	—	—	—	—
中通総合病院	2.89	3.58	3.11	5.08	92.86	70.49
本間病院	—	0.00	—	0.00	—	—
鶴岡協立病院	0.50	0.63	0.50	1.00	100.00	62.50
医療生協わたり病院	0.50	0.78	0.58	0.78	85.71	100.00
前橋協立病院	0.00	0.00	0.00	0.00	—	—
利根中央病院	—	0.50	—	0.83	—	60.00
埼玉協同病院	0.00	0.25	0.42	0.25	0.00	100.00
埼玉西協同病院	0.00	0.00	0.25	0.20	0.00	0.00
熊谷生協病院	—	—	—	—	—	—
秩父生協病院	—	—	—	—	—	—
千葉健生病院	—	—	—	—	—	—
船橋二和病院	0.08	1.00	0.17	1.33	50.00	75.00
みさと健和病院	1.25	2.83	1.42	3.00	88.24	94.44
小豆沢病院	0.00	0.08	0.00	0.00	—	0.00
大田病院	0.08	0.08	0.25	0.08	33.33	100.00
東葛病院	1.25	—	3.00	—	41.67	—
中野共立病院	0.00	0.08	0.00	0.00	—	0.00
立川相互病院	1.33	1.33	1.33	1.33	100.00	100.00
王子生協病院	—	—	—	—	—	—
汐田総合病院	0.00	0.00	0.00	0.00	—	—
下越病院	2.17	2.92	2.67	3.75	81.25	77.78
城北病院	0.08	0.25	0.08	0.25	100.00	100.00
甲府共立病院	2.58	3.17	3.58	3.42	72.09	92.68
巨摩共立病院	—	—	—	—	—	—
石和共立病院	—	—	—	—	—	—
長野中央病院	6.25	5.33	6.92	7.17	90.36	74.42
健和会病院	0.83	0.42	0.83	0.42	100.00	100.00
諏訪共立病院	0.08	0.17	0.08	0.25	100.00	66.67
松本協立病院	2.08	1.33	2.58	1.33	80.65	100.00
上伊那生協病院	0.00	0.00	0.00	0.00	—	—
みどり病院	0.00	0.00	0.00	0.00	—	—
三島共立病院	—	0.00	—	0.00	—	—
協立総合病院	5.00	5.33	5.00	6.50	100.00	82.05
総合病院南生協病院	2.00	—	3.89	—	51.43	—
北病院	0.00	0.00	0.00	0.00	—	—
名南病院	0.00	0.00	0.00	0.00	—	—
千秋病院	0.00	0.00	0.00	0.42	—	0.00
津生協病院	0.00	0.00	0.17	0.00	0.00	—
京都民医連中央病院	3.00	1.75	3.08	1.83	97.30	95.45
東大阪生協病院	—	—	—	—	—	—
西淀病院	—	—	—	—	—	—
耳原総合病院	3.67	3.92	3.67	3.92	100.00	100.00
ユーブおおさか病院	0.00	0.00	0.08	0.00	0.00	—
東神戸病院	—	—	—	—	—	—
尼崎医療生協病院	—	—	—	—	—	—
おかたに病院	0.08	0.00	0.08	0.00	100.00	—
土庫病院	0.08	0.00	0.08	0.00	100.00	—
和歌山生協病院	0.00	0.08	0.00	0.33	—	25.00
鳥取生協病院	1.17	1.17	1.67	1.33	70.00	87.50
総合病院松江生協病院	0.00	0.92	0.00	0.92	—	100.00
出雲市民病院	0.00	0.00	0.00	0.00	—	—
総合病院水島協同病院	0.08	0.17	0.25	0.25	33.33	66.67
総合病院岡山協立病院	0.75	1.25	0.83	1.58	90.00	78.95
総合病院福島生協病院	0.08	0.08	0.08	0.08	100.00	100.00
広島共立病院	0.33	0.83	0.42	0.92	80.00	90.91
宇部協立病院	—	—	—	—	—	—
徳島健生病院	0.08	0.00	0.08	0.08	100.00	0.00
高松平和病院	0.00	0.00	0.00	0.08	—	0.00
高知生協病院	0.00	0.33	0.00	0.42	—	80.00
健和会大手町病院	1.75	1.75	2.25	2.25	77.78	77.78
千鳥橋病院	2.17	2.58	2.33	2.67	92.86	96.88
米の山病院	0.67	0.67	0.67	0.67	100.00	100.00
みさき病院	0.00	0.00	0.00	0.00	—	—
上戸町病院	—	—	—	—	—	—
くわみず病院	0.00	0.17	0.00	0.33	—	50.00
大分健生病院	0.00	0.00	0.00	0.00	—	—
宮崎生協病院	0.08	0.08	0.08	0.08	100.00	100.00
総合病院鹿児島生協病院	2.58	3.17	2.58	3.17	100.00	100.00
国分生協病院	3.00	—	3.00	—	100.00	—
沖縄協同病院	3.00	3.58	3.42	4.42	87.80	81.13
とよみ生協病院	—	—	—	—	—	—
	—	—	—	—	—	—
	—	0.75	—	1.33	—	56.25
	—	—	—	—	—	—
	—	—	—	—	—	—
	—	—	—	—	—	—
最小値					0.00	0.00
25%値					71.05	66.67
中央値					90.36	81.13
75%値					100.00	100.00
最大値					100.00	100.00
	人	人	人	人	%	%

指標22： 急性心筋梗塞患者に対する入院後24時間以内のアスピリン投与率



指標22： 急性心筋梗塞患者に対する入院後24時間以内のアスピリン処方率

