

指標の意義

- ・この指標はカンファレンスの実施ではなく、カンファレンス記録を評価します。記録を残すことによりチームでの情報共有が促進され、プロセス・アウトカムを評価することが可能となります。

指標の計算式、分母・分子の解釈

	各指標の計算式と分母・分子の項目名	分母・分子の解釈
分子	調査月退院患者のうち、入院期間中に1回以上医師・看護師・コメディカルによるカンファレンス記録のある患者	カンファレンスの回数ではなくて、記録のある患者数を算出する。 医師、看護師は必須で、プラス、コメディカルについてはどの職種でもかまいません。
分母	退院患者数	
収集期間	1ヶ月毎	
調整方法		

考察

【2014年年間数値報告】

最小値 0.99 25%値 23.43 中央値 40.06 75%値 59.55 最大値 99.08

2013年比較

最小値 -2.02 25%値 +0.57 中央値 -0.46 75%値 +2.81 最大値 -0.92

回答病院 85 病院中 74 病院

【考察・分析】

2年連続80%以上の実施がされている病院が函館陵北病院、あおもり協立病院、長町病院、みさき病院の4病院です。

中央値以上の値を出している病院は74病院中36病院 このうちDPC病院以外の病院は23病院64%です。入院期間中1回以上カンファレンスの記録があることを評価しているため、短期入院が多い病院では実施率の向上が図れない状況もあると考えられます。

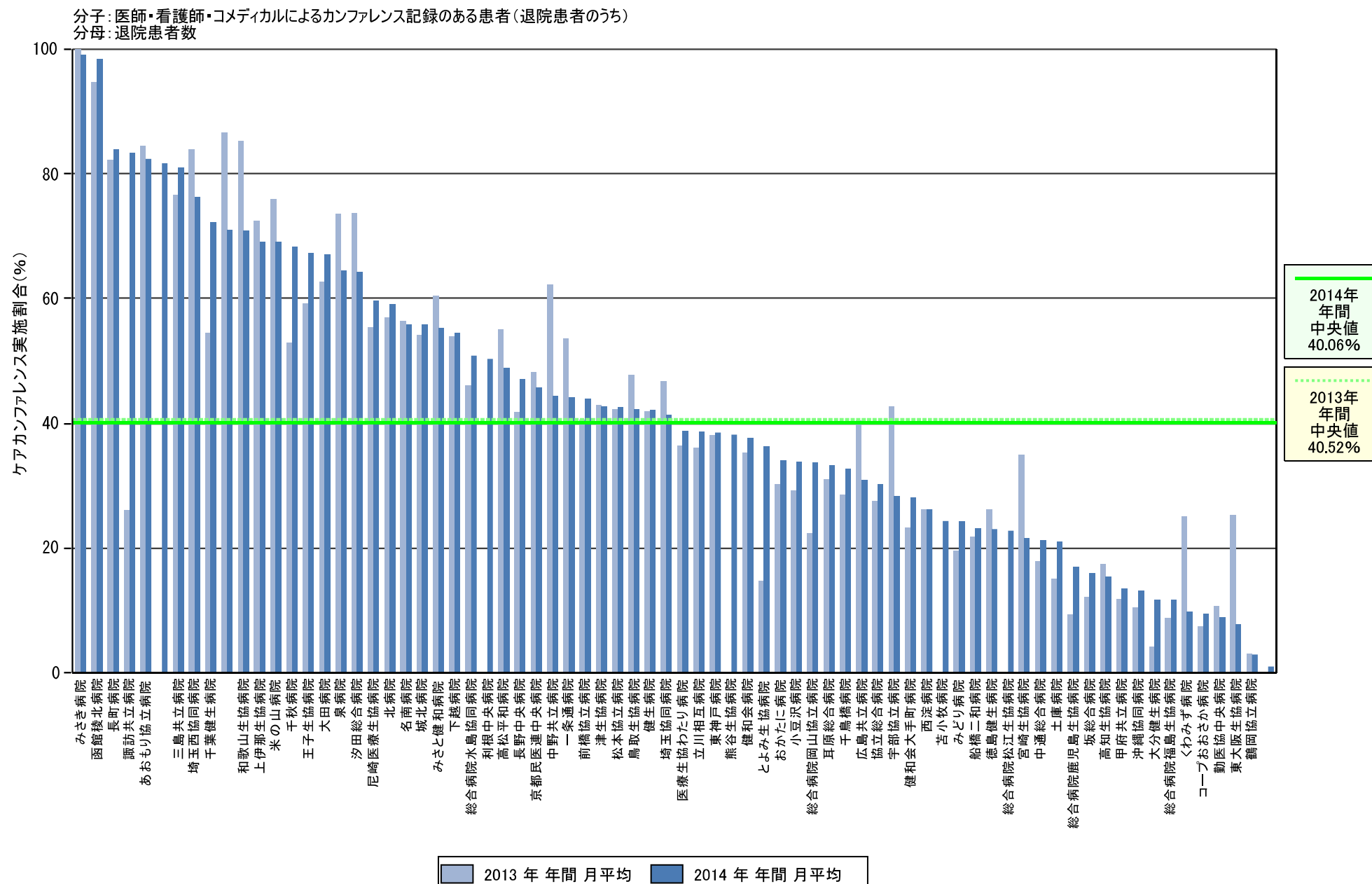
日常的には急性期病床含め、病棟カンファレンス、リハビリカンファレンス、退院カンファレンスや職種横断型チームの褥瘡、NSTカンファレンスなど様々なカンファレンスに取り組まれていると思いますが、記録の方法や実施割合の測定に苦慮しているところも多いようです。ケアカンファレンスは患者個々に提供する医療の質向上だけでなく、チーム医療を充実させ、職員の育成や職場づくりにも大切です。実施、測定の工夫と改善、データの活用にもけて取り組まれることを期待します。

改善事例

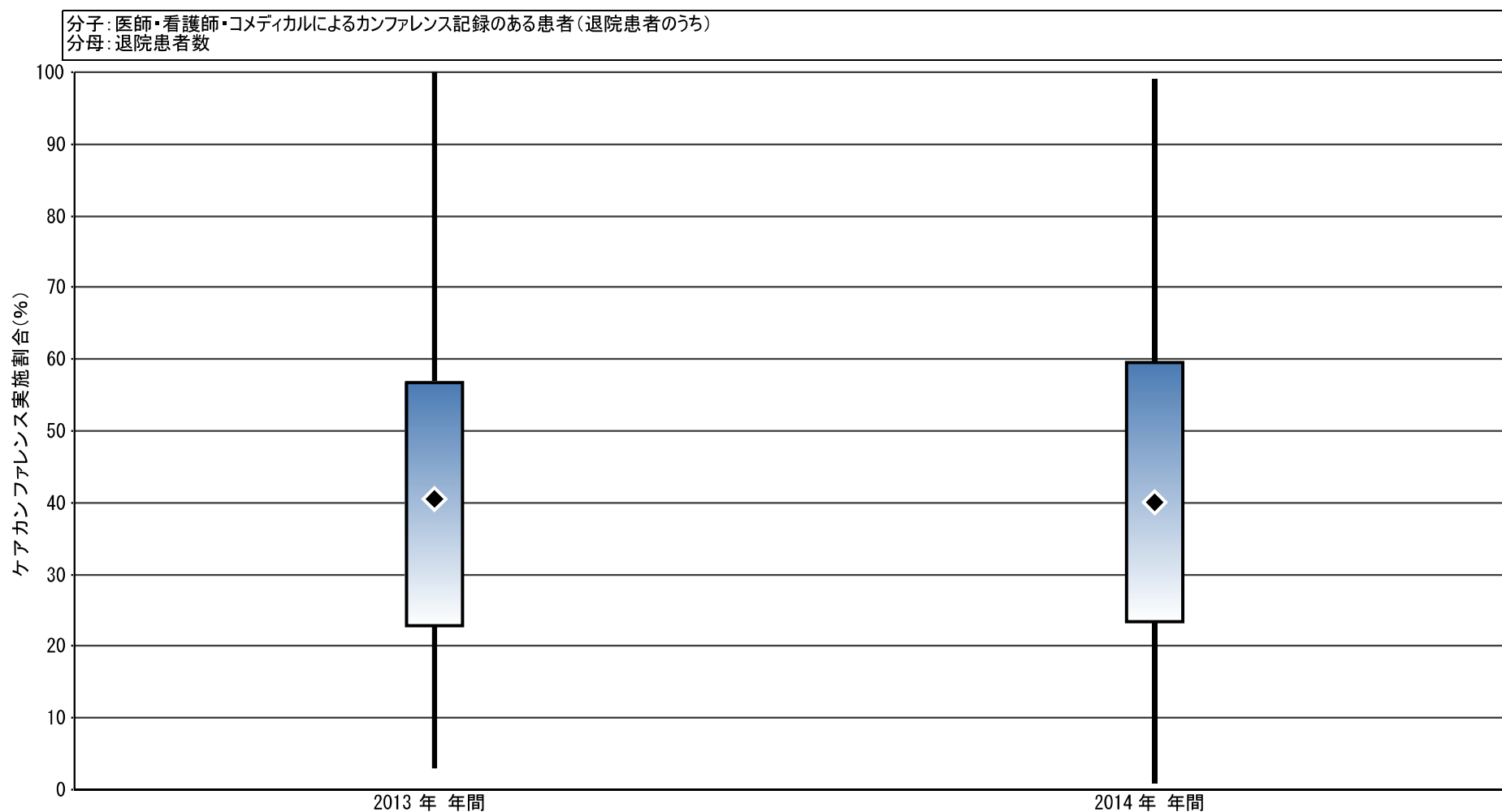
- ・カンファレンスの内容、診療録への記載について基準化(『カンファレンスの定義と記録』の作成)したことでデータ収集の精度も上がった。
- ・病棟ごとの実施割合を出し、未実施者の抽出を行い、医事課もカンファレンスに参加するようになった。
- ・入院早期にカンファレンスを設定し、患者の方向性を確認し、必要によってはMSWが支援できるようになった。
- ・医師と看護師のみになっていた外科カンファをコメディカルを入れたカンファに変更した。

指標26	D) 退院患者数		調査月退院患者のうち、入院期間中に1回以上医師・看護師・コメディカルによるカンファレンス記録のある患者		ケアカンファレンス実施割合	
	2013年	2014年	2013年	2014年	2013年	2014年
勤医協中央病院	798.42	889.83	85.00	79.67	10.65	8.95
苫小牧病院	—	81.20	—	19.00	—	24.32
一条通病院	107.67	112.00	57.67	49.50	53.56	44.20
函館稜北病院	75.36	66.17	71.36	64.00	94.69	98.46
健生病院	381.08	393.58	159.50	165.83	41.85	42.13
あおり協立病院	235.08	243.67	198.67	200.75	84.51	82.39
川久保病院	—	—	—	—	—	—
坂総合病院	529.42	541.75	64.58	86.58	12.20	15.98
長町病院	62.08	79.08	51.08	66.42	82.28	83.98
泉病院	56.25	60.18	41.42	38.82	73.63	64.50
中通総合病院	661.22	664.83	118.22	141.42	17.88	21.27
本間病院	125.08	121.00	—	—	—	—
鶴岡協立病院	227.17	215.42	6.83	6.25	3.01	2.90
医療生協わたり病院	182.17	205.36	66.33	79.73	36.41	38.82
前橋協立病院	243.08	238.50	98.50	104.83	40.52	43.96
利根中央病院	426.75	430.25	—	216.50	—	50.32
埼玉協同病院	643.58	695.92	301.17	287.42	46.80	41.30
埼玉西協同病院	75.42	87.75	63.33	66.92	83.98	76.26
熊谷生協病院	54.50	53.50	—	20.42	—	38.16
秩父生協病院	17.92	—	16.75	—	93.49	—
千葉健生病院	106.17	86.08	57.83	62.17	54.47	72.22
船橋二和病院	426.58	425.75	93.08	98.50	21.82	23.14
みさと健和病院	441.83	449.42	267.17	248.42	60.47	55.28
小豆沢病院	138.67	138.42	40.58	46.83	29.27	33.84
大田病院	251.42	249.08	157.50	167.00	62.65	67.05
東葛病院	445.50	—	41.00	—	9.20	—
中野共立病院	92.25	106.75	57.42	47.42	62.24	44.42
立川相互病院	593.00	619.25	214.25	239.25	36.13	38.64
王子生協病院	164.83	142.42	97.67	95.83	59.25	67.29
汐田総合病院	249.92	259.50	184.25	166.92	73.72	64.32
下越病院	321.25	336.17	173.17	183.25	53.90	54.51
城北病院	240.50	246.83	130.17	137.75	54.12	55.81
甲府共立病院	436.92	420.33	51.50	56.75	11.79	13.50
巨摩共立病院	90.17	87.58	—	—	—	—
石和共立病院	—	—	—	—	—	—
長野中央病院	509.67	539.83	213.00	253.92	41.79	47.04
健和会病院	224.67	228.83	79.17	86.17	35.24	37.65
諏訪共立病院	86.33	89.25	22.50	74.42	26.06	83.38
松本協立病院	308.75	296.67	130.25	122.00	42.19	42.66
上伊那生協病院	76.83	91.33	55.67	63.08	72.45	69.07
みどり病院	111.00	94.33	21.75	22.92	19.59	24.29
三島共立病院	52.14	62.50	40.00	50.67	76.71	81.07
協立総合病院	625.17	589.58	172.17	178.58	27.54	30.29
総合病院南生協病院	603.40	—	—	—	—	—
北病院	47.50	52.50	27.08	31.00	57.02	59.05
名南病院	154.42	168.08	87.17	93.83	56.45	55.83
千秋病院	147.00	144.92	77.83	99.00	52.95	68.32
津生協病院	127.42	127.08	54.67	54.25	42.90	42.69
京都民医連中央病院	543.75	544.92	262.00	249.25	48.18	45.74
東大阪生協病院	83.33	88.67	21.08	6.92	25.30	7.80
西淀病院	245.17	258.60	64.63	67.29	26.16	26.20
耳原総合病院	751.83	765.67	233.33	254.58	31.04	33.25
コープおおさか病院	192.92	190.08	14.42	18.08	7.47	9.51
東神戸病院	146.83	143.42	56.00	55.25	38.14	38.52
尼崎医療生協病院	314.58	298.67	175.25	178.33	55.35	59.71
おかたに病院	131.58	135.40	39.75	46.10	30.21	34.05
土庫病院	311.92	310.75	47.00	65.25	15.07	21.00
和歌山生協病院	137.83	142.92	117.50	101.42	85.25	70.96
鳥取生協病院	278.33	258.67	133.08	109.42	47.81	42.30
総合病院松江生協病院	286.83	283.58	—	65.75	—	22.75
出雲市民病院	102.75	110.17	—	—	—	—
総合病院水島協同病院	336.00	333.17	154.75	169.33	46.06	50.83
総合病院岡山協立病院	357.58	350.75	80.08	118.42	22.40	33.76
総合病院福島生協病院	168.50	172.25	14.83	20.08	8.80	11.66
広島共立病院	273.17	279.92	110.67	86.42	40.51	30.87
宇部協立病院	126.17	119.00	53.83	33.75	42.67	28.36
徳島健生病院	111.50	119.75	29.17	27.58	26.16	23.03
高松平和病院	199.25	188.33	109.75	91.92	55.08	48.81
高知生協病院	104.92	100.17	18.25	15.50	17.39	15.47
健和会大手町病院	599.08	575.33	139.67	161.75	23.31	28.11
千鳥橋病院	494.50	513.25	141.08	168.08	28.53	32.75
米の山病院	199.83	204.25	151.67	141.08	75.90	69.07
みさき病院	29.83	31.17	29.83	32.20	100.00	99.08
上戸町病院	—	110.45	—	—	—	—
くわみず病院	167.75	179.00	42.00	18.00	25.04	9.80
大分健生病院	101.25	96.08	4.17	11.25	4.12	11.71
宮崎生協病院	182.08	187.83	63.67	40.50	34.97	21.56
総合病院鹿児島生協病院	436.17	453.58	41.00	76.92	9.40	16.96
国分生協病院	146.00	—	28.00	—	19.18	—
沖縄協同病院	615.08	628.67	64.58	82.92	10.50	13.19
とよみ生協病院	68.00	58.00	10.00	21.08	14.71	36.35
	150.83	144.50	130.67	102.58	86.63	70.99
	—	288.83	—	—	—	—
	—	109.00	—	90.38	—	81.69
	—	109.67	—	1.10	—	0.99
最小値					3.01	0.99
25%値					22.86	23.43
中央値					40.52	40.06
75%値					56.74	59.55
最大値					100.00	99.08
	人	人	人	人	%	%

指標26: ケアカンファレンス実施割合



指標26: ケアカンファレンス実施割合



ケアカンファレンス実施割合		
最小値	3.01	0.99
25%値	22.86	23.43
◆ 中央値	40.52	40.06
75%値	56.74	59.55
最大値	100.00	99.08
● 自病院	(なし)	(なし)