

指標の意義

- ・他の医療機関との連携、機能分化を促すための指標

指標の計算式、分母・分子の解釈

	各指標の計算式と分母・分子の項目名	分母・分子の解釈
分子	A) 開設者と直接関係のない他の病院又は診療所から紹介状により紹介された一ヶ月間の患者数＋救急搬入患者数 B) 開設者と直接関係のない他の病院又は診療所への一ヶ月間の紹介患者数	近接診療所や同一法人内の紹介は除く 救急搬入患者は、救急用自動車で来院された患者
分母	一ヶ月間の初診患者数	近接診療所の初診患者数は含まない。初診料算定患者が対象。
収集期間	1ヶ月毎	
調整方法		

考察

【2014年年間数値報告】

A) 紹介患者率 最小値 1.15% 25%値 16.92% 中央値 25.13% 75%値 38.17% 最大値 74.40% 回答病院 75 病院

B) 逆紹介患者率 最小値 1.98% 25%値 11.06% 中央値 16.15% 75%値 25.43% 最大値 53.97% 回答病院 76 病院

【考察・分析】

紹介率・逆紹介率ともに昨年と比較し、大きな変化は見られませんでした。また、救急搬入数の変化による相関性はありませんでした。

しかし、事業所単位で見ると紹介率・逆紹介率を伸ばしているところもあり、取り組みを共有し地域連携を強化していきましょう。

診療報酬改定による地域包括ケア病棟の開設や7：1、10：1 病床からの転換など医療活動は変化しており、近接診療所や同一法人内からの紹介率・逆紹介率と合わせて変化を見ていく必要があります。

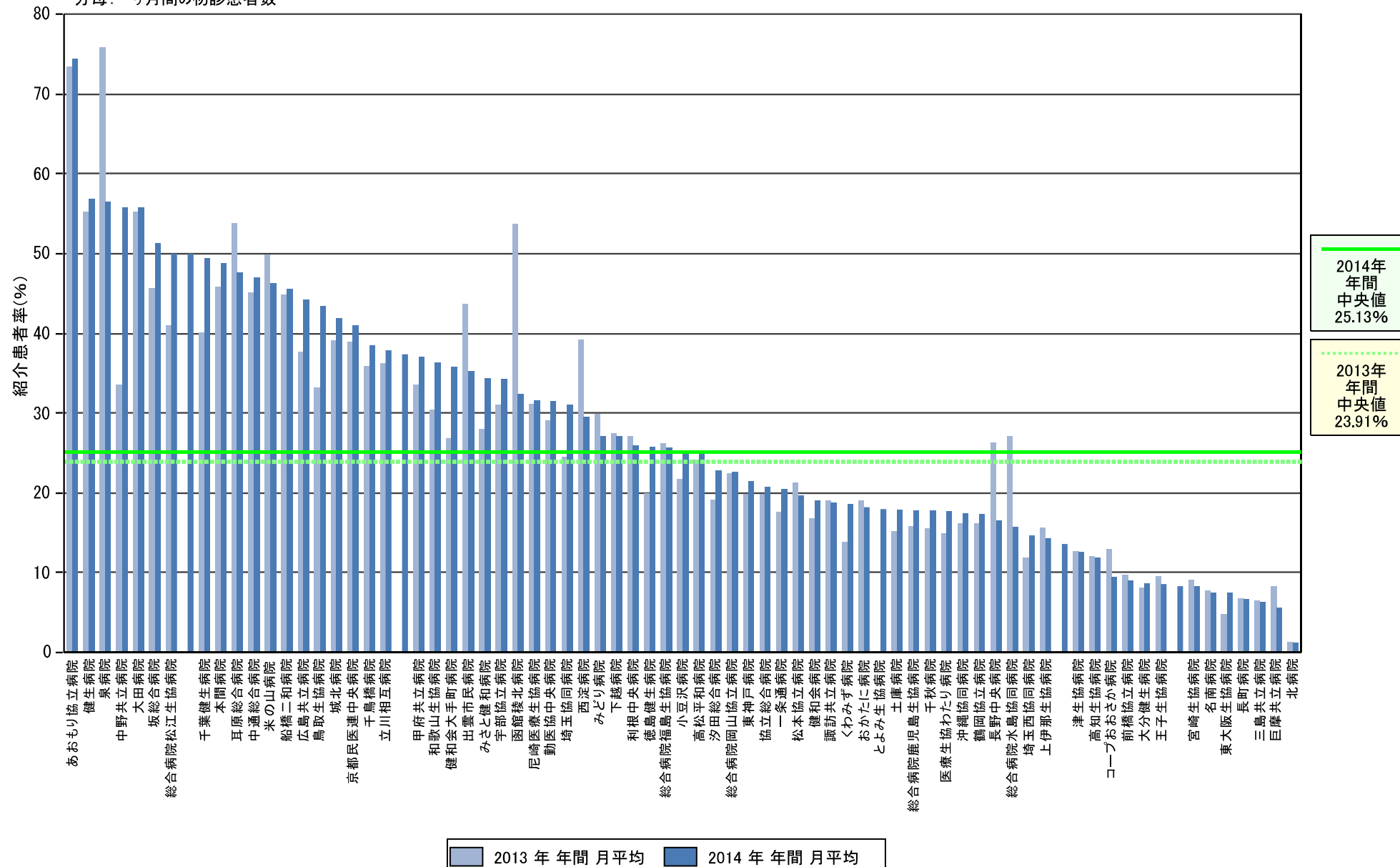
改善事例

- ・地域連携室兼任から事務体制補充。地域学習会等積極参加。開業医、地域包括、7：1 病院等訪問行動。毎月の宣伝物郵送。毎朝空床状況近隣診療所へ報告などを行っている。
- ・紹介率、逆紹介率(特に逆紹介率)を上げる事が院所の課題となり、サポートセンターを立ち上げ体制の強化を行った。
- ・現在、サポートセンター医療連携部門が中心となり、紹介・逆紹介率アップの為にさまざまな活動を行っている。

指標28	開設者と直接関係のない他の病院又は診療所から紹介状により紹介された一ヶ月間の患者数＋救急搬入患者数		開設者と直接関係のない他の病院又は診療所への一ヶ月間の紹介患者数		1ヶ月間の初診患者数		紹介患者率		逆紹介患者率	
	2013年	2014年	2013年	2014年	2013年	2014年	2013年	2014年	2013年	2014年
勤医協中央病院	371.00	493.00	251.58	393.42	1275.67	1565.17	29.08	31.50	19.72	25.14
苫小牧病院	—	—	—	64.22	—	434.75	—	—	—	15.09
一条通病院	69.75	73.50	37.67	50.50	396.25	359.83	17.60	20.43	9.51	14.03
函館稜北病院	43.42	23.00	25.50	22.33	78.55	78.83	53.70	32.39	30.90	28.33
健生病院	188.33	195.17	182.17	185.42	340.92	343.58	55.24	56.80	53.43	53.97
あおり協立病院	181.17	172.42	67.58	67.92	246.75	231.75	73.42	74.40	27.39	29.31
川久保病院	—	—	—	—	—	—	—	—	—	—
坂総合病院	510.33	547.92	456.08	450.75	1117.58	1068.67	45.66	51.27	40.81	42.18
長町病院	35.75	42.33	35.92	41.25	527.42	639.67	6.78	6.62	6.81	6.45
泉病院	141.83	155.18	83.33	93.18	187.00	275.00	75.85	56.43	44.56	33.88
中通総合病院	832.89	873.58	313.78	319.08	1847.44	1860.92	45.08	46.94	16.98	17.15
本間病院	61.25	64.75	34.92	36.58	133.83	132.83	45.77	48.75	26.09	27.54
鶴岡協立病院	80.58	82.00	69.33	69.43	498.25	474.29	16.17	17.29	13.92	14.64
医療生協わたり病院	139.58	160.09	110.92	126.09	938.42	904.55	14.87	17.70	11.82	13.94
前橋協立病院	174.75	157.83	117.67	112.42	1803.58	1762.50	9.69	8.96	6.52	6.38
利根中央病院	471.00	449.92	331.17	323.75	1739.75	1732.75	27.07	25.97	19.04	18.68
埼玉協同病院	655.50	772.25	353.92	379.25	2677.58	2490.92	24.48	31.00	13.22	15.23
埼玉西協同病院	57.25	64.75	49.83	41.83	485.67	444.25	11.79	14.58	10.26	9.42
熊谷生協病院	24.50	—	40.42	—	110.67	—	22.14	—	36.52	—
秩父生協病院	1.83	—	27.33	—	95.50	—	1.92	—	28.62	—
千葉健生病院	108.08	110.08	35.67	45.75	269.58	222.75	40.09	49.42	13.23	20.54
船橋二和病院	296.42	311.50	35.33	67.42	661.17	684.33	44.83	45.52	5.34	9.85
みさと健和病院	283.92	324.67	128.25	98.25	1015.33	946.08	27.96	34.32	12.63	10.38
小豆沢病院	152.25	183.00	84.33	103.67	702.08	728.33	21.69	25.13	12.01	14.23
大田病院	133.50	103.50	53.33	58.08	241.83	185.67	55.20	55.75	22.05	31.28
東葛病院	230.75	—	107.00	—	965.25	—	23.91	—	11.09	—
中野共立病院	91.42	79.92	31.67	28.33	272.92	143.33	33.50	55.76	11.60	19.77
立川相互病院	423.83	461.33	134.08	191.92	1170.25	1218.42	36.22	37.86	11.46	15.75
王子生協病院	111.17	104.17	88.67	94.75	1164.75	1217.08	9.54	8.56	7.61	7.79
汐田総合病院	302.58	361.33	210.92	230.17	1586.42	1586.25	19.07	22.78	13.30	14.51
下越病院	251.67	239.92	251.33	237.75	918.83	886.08	27.39	27.08	27.35	26.83
城北病院	173.17	172.42	59.92	68.58	442.92	412.25	39.10	41.82	13.53	16.64
甲府共立病院	338.08	373.50	121.17	129.67	1009.42	1008.50	33.49	37.04	12.00	12.86
巨摩共立病院	51.75	34.50	65.43	69.33	625.50	617.67	8.27	5.59	9.07	11.23
石和共立病院	—	—	—	—	—	—	—	—	—	—
長野中央病院	527.92	352.17	307.50	382.75	2011.50	2128.75	26.24	16.54	15.29	17.98
健和会病院	210.83	236.58	172.42	194.67	1257.83	1243.75	16.76	19.02	13.71	15.65
諏訪共立病院	74.33	71.08	71.42	73.83	390.67	379.00	19.03	18.76	18.28	19.48
松本協立病院	306.92	287.80	259.67	235.80	1444.50	1468.60	21.25	19.60	17.98	16.06
上伊那生協病院	67.08	64.83	137.67	133.17	429.92	452.91	15.60	14.33	32.02	29.65
みどり病院	217.33	181.92	191.25	182.67	727.75	671.33	29.86	27.10	26.28	27.21
三島共立病院	24.86	28.50	39.86	39.08	383.43	454.75	6.48	6.27	10.39	8.59
協立総合病院	605.00	577.58	—	265.83	3049.92	2788.00	19.84	20.72	—	9.53
総合病院南生協病院	457.50	—	268.70	—	3389.90	—	13.50	—	7.93	—
北病院	18.50	16.00	25.25	27.58	1406.17	1390.92	1.32	1.15	1.80	1.98
名南病院	53.83	50.67	50.00	62.42	693.42	681.17	7.76	7.44	7.21	9.16
千秋病院	93.17	95.83	61.75	88.00	598.50	540.08	15.57	17.74	10.32	16.29
津生協病院	97.50	91.00	112.58	110.17	771.00	722.42	12.65	12.60	14.60	15.25
京都市医連中央病院	342.92	352.33	148.50	130.25	881.33	859.50	38.91	40.99	16.85	15.15
東大阪生協病院	25.67	43.58	56.83	70.92	538.67	586.00	4.76	7.44	10.55	12.10
西淀病院	264.83	261.11	76.58	87.11	675.75	869.20	39.19	29.50	11.33	9.84
耳原総合病院	807.92	458.25	445.67	514.50	1503.08	963.92	53.75	47.54	29.65	53.38
コープおおさか病院	175.25	125.60	181.17	134.70	1355.83	1338.30	12.93	9.39	13.36	10.07
東神戸病院	156.75	150.00	131.50	128.67	792.00	699.17	19.79	21.45	16.60	18.40
尼崎医療生協病院	410.17	431.83	307.58	359.58	1318.58	1368.50	31.11	31.56	23.33	26.28
おかたに病院	91.25	85.20	97.92	105.70	479.75	468.60	19.02	18.18	20.41	22.56
土庫病院	201.17	229.67	146.17	181.50	1323.00	1285.42	15.21	17.87	11.05	14.12
和歌山生協病院	57.42	61.75	39.58	50.33	189.17	170.25	30.35	36.27	20.93	29.56
鳥取生協病院	212.42	217.42	203.08	185.00	641.42	501.17	33.12	43.38	31.66	36.91
総合病院松江生協病院	192.75	215.92	87.00	96.67	470.58	432.00	40.96	49.98	18.49	22.38
出雲市民病院	112.73	83.58	82.00	77.75	258.36	237.25	43.63	35.23	31.74	32.77
総合病院水島協同病院	194.92	230.75	122.33	210.00	719.33	1465.83	27.10	15.74	17.01	14.33
総合病院岡山協立病院	251.08	235.50	161.75	192.83	1117.83	1043.83	22.46	22.56	14.47	18.47
総合病院福島生協病院	253.17	247.58	171.17	178.75	967.83	967.50	26.16	25.59	17.69	18.48
広島共立病院	518.08	541.42	312.50	478.67	1375.00	1226.33	37.68	44.15	22.73	39.03
宇部協立病院	108.08	109.25	47.50	55.25	348.42	319.00	31.02	34.25	13.63	17.32
徳島健生病院	78.92	102.08	74.25	85.83	397.42	395.92	19.86	25.78	18.68	21.68
高松平和病院	167.08	169.75	111.92	123.17	691.33	682.83	24.17	24.86	16.19	18.04
高知生協病院	48.83	42.25	13.33	13.50	406.42	358.50	12.02	11.79	3.28	3.77
健和会大手町病院	531.83	655.17	557.33	586.33	1983.17	1829.92	26.82	35.80	28.10	32.04
千鳥橋病院	289.75	313.92	94.58	89.50	807.67	815.75	35.87	38.48	11.71	10.97
米の山病院	161.67	164.08	96.75	129.25	324.33	354.92	49.85	46.23	29.83	36.42
みさき病院	28.83	—	32.25	—	59.00	22.00	48.87	—	54.66	—
上戸町病院	—	—	—	—	—	—	—	—	—	—
くわみず病院	90.09	113.17	97.33	80.58	669.67	609.33	13.78	18.57	14.53	13.22
大分健生病院	90.58	84.92	75.08	70.00	1120.17	983.25	8.09	8.64	6.70	7.12
宮崎生協病院	153.50	134.33	104.83	115.17	1693.92	1619.50	9.06	8.29	6.19	7.11
総合病院鹿児島生協病院	298.33	319.75	89.08	157.92	1891.83	1801.08	15.77	17.75	4.71	8.77
国分生協病院	115.00	—	137.00	—	1528.00	—	7.53	—	8.97	—
沖縄協同病院	584.50	613.00	327.17	327.92	3615.33	3524.67	16.17	17.39	9.05	9.30
とよみ生協病院	0.00	7.33	1.00	6.67	47.00	40.83	0.00	17.96	2.13	16.33
	—	113.17	—	119.00	—	303.08	—	37.34	—	39.26
	—	60.73	—	9.50	—	121.55	—	49.96	—	8.52
	—	67.00	—	82.33	—	507.11	—	13.59	—	16.24
	—	41.92	—	56.00	—	505.08	—	8.30	—	11.09
最小値							0.00	1.15	1.80	1.98
25%値							14.87	16.92	10.51	11.06
中央値							23.91	25.13	14.20	16.15
75%値							36.22	38.17	22.22	25.43
最大値							75.85	74.40	54.66	53.97
	人	人	人	人	人	人	%	%	%	%

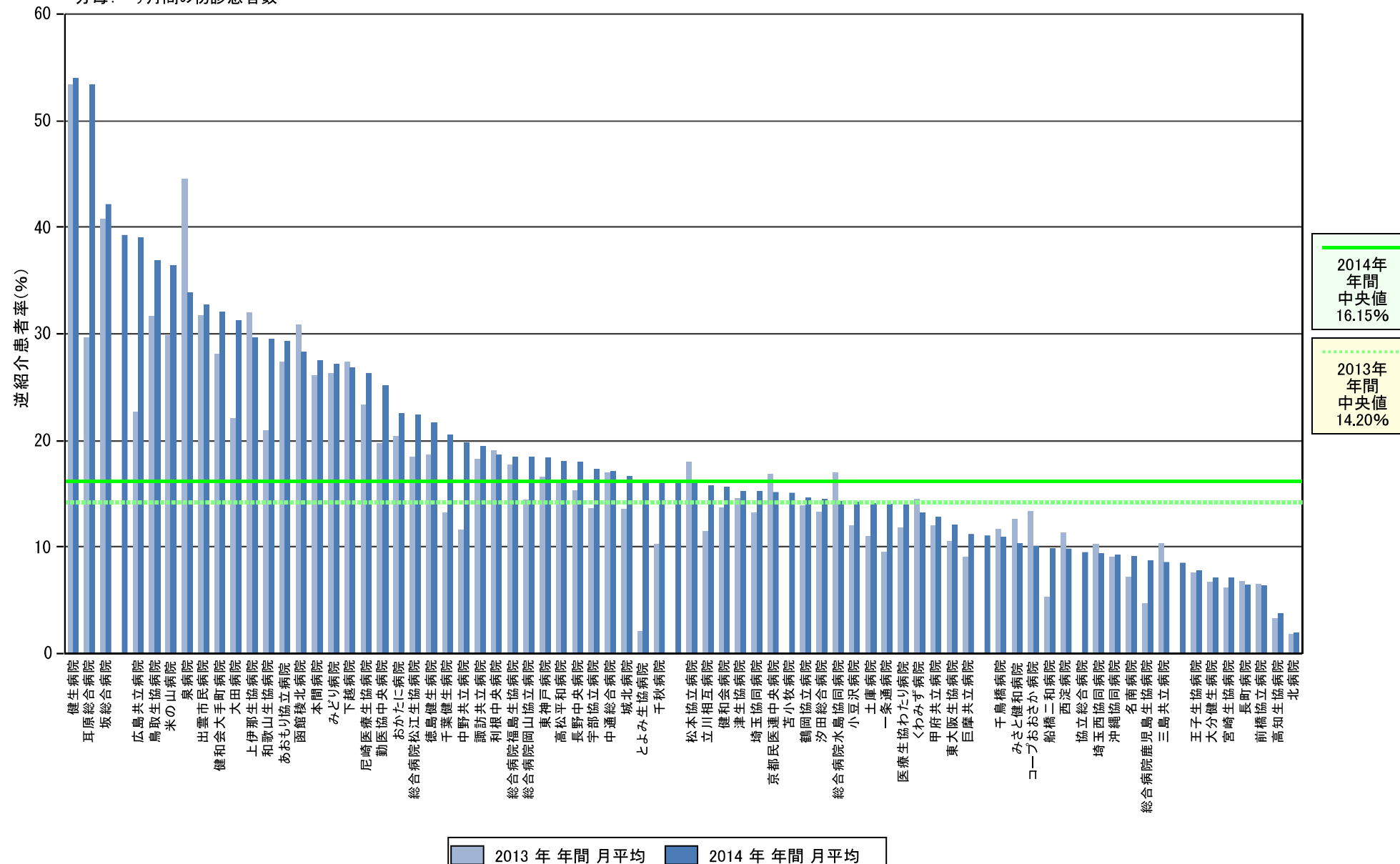
指標28: 紹介患者率

分子: 開設者と直接関係のない他の病院又は診療所から紹介状により紹介された一ヶ月間の患者数 + 救急搬入患者数
分母: 一ヶ月間の初診患者数



指標28: 逆紹介患者率

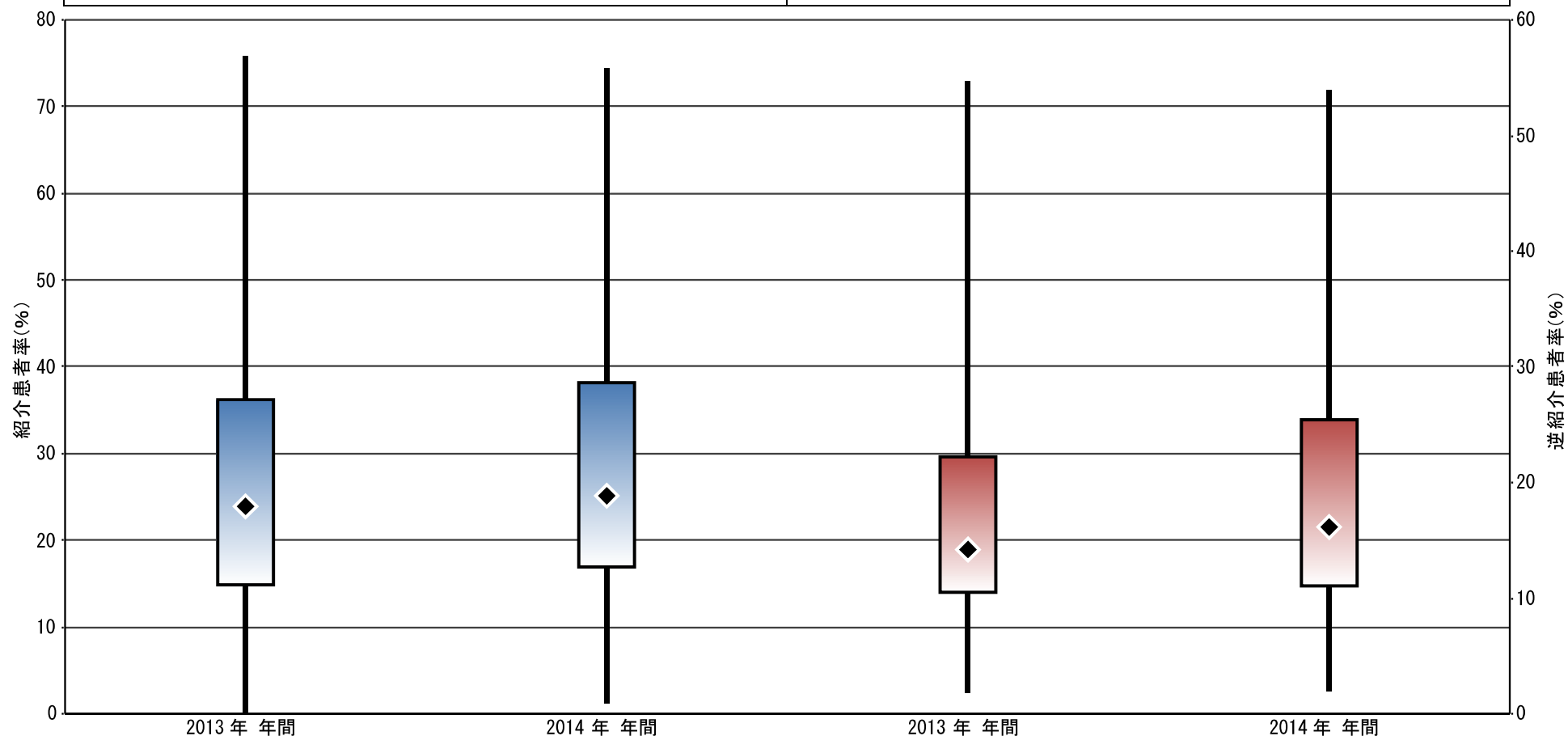
分子: 開設者と直接関係のない他の病院又は診療所への一ヶ月間の紹介患者数
分母: 一ヶ月間の初診患者数



指標28: A) 紹介患者率 B) 逆紹介患者率

分子: 開設者と直接関係のない他の病院又は診療所から紹介状により紹介された一ヶ月間の患者数+救急搬入患者数
分母: 一ヶ月間の初診患者数

分子: 開設者と直接関係のない他の病院又は診療所への一ヶ月間の紹介患者数
分母: 一ヶ月間の初診患者数



紹介患者率			逆紹介患者率		
最小値	0.00	1.15	1.80	1.98	
25%値	14.87	16.92	10.51	11.06	
◆ 中央値	23.91	25.13	14.20	16.15	
75%値	36.22	38.17	22.22	25.43	
最大値	75.85	74.40	54.66	53.97	
● 自病院	(なし)	(なし)	(なし)	(なし)	