

## 指標の意義

- ・急性期の治療が終了した患者様へ、重点的にリハビリを行い、在宅復帰を目指す、回復期リハビリ病棟の役割を示す指標。
- ・地域での回復期リハビリ病棟の役割を示す指標

## 指標の計算式、分母・分子の解釈

	各指標の計算式と分母・分子の項目名	分母・分子の解釈
分子	退院先が在宅の回復期リハビリ病棟の患者数	診療報酬上の在宅復帰率に準ずる
分母	回復期リハビリ病棟の退院患者数	
収集期間	1ヶ月毎	
調整方法		回復期リハビリ病棟を持たない病院は対象外

## 考察

### 【2014年年間数値報告】

最小値57.65% (67.05%) 25%値 75.35% (75.11%) 中央値79.49% (79.30%) 75%値85.66% (83.49%) 最大値 89.96% (94.98%)

回答病院 51病院 (48病院)

### 【考察・分析】

2014年全日本民医連QI事業参加の85病院のうち、回復期リハ病棟を持つ病院は、54病院で、病床数は2624床となっています。

在宅復帰率は、回復期リハ病棟の施設基準の要件となっており、入院料1の場合70%以上、入院料2の場合60%以上、が基準となっています。入院料3には、在宅復帰率の基準はありません。

2014年は、49病院が70%以上の復帰率となっています(2013年は46病院)。全体としては、2013年の数値と比較しても、特に大きな変化は見られませんでした。

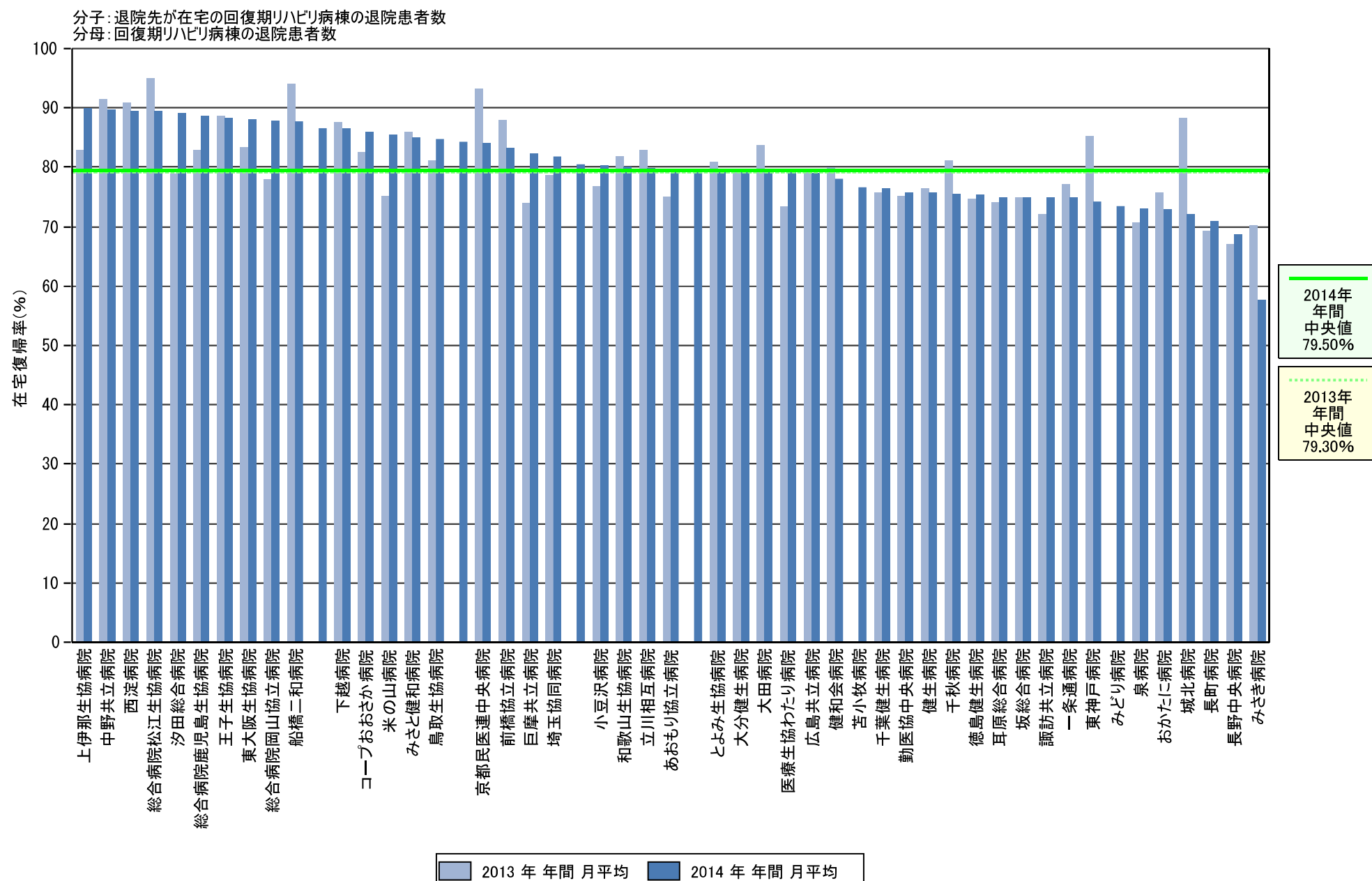
2014年度の診療報酬改定では、7対1病棟や、新設された地域包括ケア病棟にも、在宅復帰率の基準が設けられ、ますます、在宅への流れが強められています。ADLの向上による寝たきりの防止と家庭復帰を目指すという、回復期リハビリ病棟の本来の役割を果たせるよう、他職種で共同して、チーム医療を行っていく取り組みが求められます。

## 改善事例

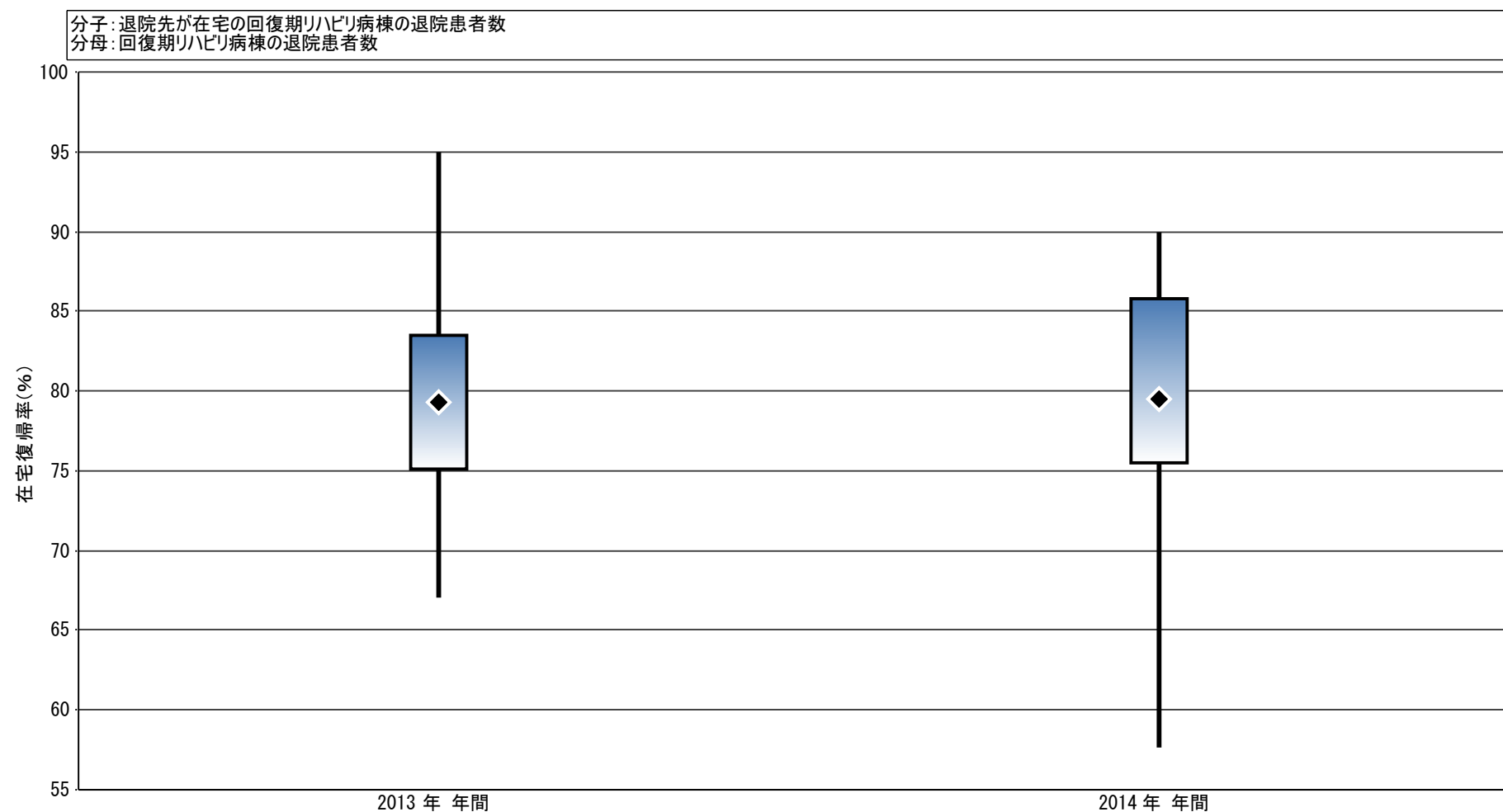
- ・週2回のリハビリカンファレンス・休日リハビリ・家屋評価など他職種が連携して在宅復帰を促すさまざまな取り組みを行っている。

指標29	退院先が在宅の回復期リハビリ病棟の退院患者数		回復期リハビリ病棟の退院患者数		在宅復帰率	
	2013年	2014年	2013年	2014年	2013年	2014年
勤医協中央病院	32.25	36.17	42.92	47.75	75.15	75.74
苫小牧病院	—	13.10	—	17.10	—	76.61
一条通病院	19.75	43.25	25.58	57.75	77.20	74.89
函館稜北病院	11.27	—	14.09	—	80.00	—
健生病院	34.58	32.25	45.25	42.58	76.43	75.73
あおもり協立病院	34.50	34.58	46.00	43.50	75.00	79.50
川久保病院	—	—	—	—	—	—
坂総合病院	16.67	14.92	22.25	19.92	74.91	74.90
長町病院	19.17	19.08	27.67	26.92	69.28	70.90
泉病院	10.08	13.55	14.25	18.55	70.76	73.04
中通総合病院	—	16.89	—	—	—	—
本間病院	—	—	—	—	—	—
鶴岡協立病院	—	—	—	—	—	—
医療生協わたり病院	13.08	16.64	17.83	21.00	73.36	79.22
前橋協立病院	18.33	15.83	20.83	19.00	88.00	83.33
利根中央病院	—	—	—	—	—	—
埼玉協同病院	18.50	16.50	23.50	20.17	78.72	81.82
埼玉西協同病院	—	—	—	—	—	—
熊谷生協病院	0.00	—	—	—	—	—
秩父生協病院	8.92	—	12.67	—	70.39	—
千葉健生病院	12.50	12.75	16.50	16.67	75.76	76.50
船橋二和病院	9.25	7.75	9.83	8.83	94.07	87.74
みさと健和病院	15.92	16.50	18.50	19.42	86.04	84.98
小豆沢病院	10.25	10.58	13.33	13.17	76.88	80.38
大田病院	12.42	11.17	14.83	14.08	83.71	79.29
東葛病院	12.00	—	15.50	—	77.42	—
中野共立病院	16.25	14.67	17.75	16.33	91.55	89.80
立川相互病院	20.33	18.58	24.50	23.25	82.99	79.93
王子生協病院	13.00	15.75	14.67	17.83	88.64	88.32
汐田総合病院	15.67	21.17	19.83	23.75	78.99	89.12
下越病院	15.92	16.58	18.17	19.17	87.61	86.52
城北病院	15.08	11.00	17.08	15.25	88.29	72.13
甲府共立病院	—	—	—	—	—	—
巨摩共立病院	13.10	15.58	17.45	18.92	74.01	82.38
石和共立病院	—	—	—	—	—	—
長野中央病院	14.42	15.17	21.50	22.08	67.05	68.68
健和会病院	14.33	13.33	17.92	17.08	80.00	78.05
諏訪共立病院	13.83	15.17	19.17	20.25	72.17	74.90
松本協立病院	—	—	—	—	—	—
上伊那生協病院	18.25	20.17	22.00	22.42	82.95	89.96
みどり病院	—	12.00	—	16.33	—	73.47
三島共立病院	—	—	—	—	—	—
協立総合病院	—	—	—	—	—	—
総合病院南生協病院	—	—	—	—	—	—
北病院	—	—	—	—	—	—
名南病院	—	—	—	—	—	—
千秋病院	16.50	15.42	20.33	20.42	81.15	75.51
津生協病院	—	—	—	—	—	—
京都民医連中央病院	13.83	86.92	14.83	103.42	93.26	84.05
東大阪生協病院	14.25	14.83	17.08	16.83	83.41	88.12
西淀病院	22.42	24.00	24.67	26.80	90.88	89.55
耳原総合病院	21.00	18.17	28.33	24.25	74.12	74.91
コープおおさか病院	17.33	18.50	21.00	21.50	82.54	86.05
東神戸病院	11.08	10.08	13.00	13.58	85.26	74.23
尼崎医療生協病院	—	—	—	—	—	—
おかたに病院	13.58	12.70	17.92	17.40	75.81	72.99
土庫病院	—	—	—	—	—	—
和歌山生協病院	9.42	10.08	11.50	12.58	81.88	80.13
鳥取生協病院	18.67	16.67	23.00	19.67	81.16	84.75
総合病院松江生協病院	23.67	23.50	24.92	26.25	94.98	89.52
出雲市民病院	—	—	—	—	—	—
総合病院水島協同病院	—	—	—	—	—	—
総合病院岡山協立病院	13.83	18.17	17.75	20.67	77.93	87.90
総合病院福島生協病院	0.00	—	—	—	—	—
広島共立病院	16.08	14.50	20.25	18.33	79.42	79.09
宇部協立病院	—	—	—	—	—	—
徳島健生病院	5.17	6.42	6.92	8.50	74.70	75.49
高松平和病院	—	—	—	—	—	—
高知生協病院	—	—	—	—	—	—
健和会大手町病院	—	—	—	—	—	—
千鳥橋病院	—	—	—	—	—	—
米の山病院	16.17	16.25	21.50	19.00	75.19	85.53
みさき病院	9.83	8.17	14.00	12.91	70.24	57.65
上戸町病院	—	—	—	—	—	—
くわみず病院	—	—	—	—	—	—
大分健生病院	14.25	14.08	18.00	17.75	79.17	79.34
宮崎生協病院	—	—	—	—	—	—
総合病院鹿児島生協病院	13.00	16.33	15.67	18.42	82.98	88.69
国分生協病院	—	—	—	—	—	—
沖縄協同病院	—	—	—	—	—	—
とよみ生協病院	17.00	15.75	21.00	19.83	80.95	79.41
	—	25.17	29.25	31.67	—	79.47
	—	26.17	—	32.50	—	80.51
	—	15.08	—	17.42	—	86.60
	—	92.58	—	109.83	—	84.29
最小値					67.05	57.65
25%値					75.11	75.50
中央値					79.30	79.50
75%値					83.49	85.79
最大値					94.98	89.96
	人	人	人	人	%	%

## 指標29： 在宅復帰率



## 指標29： 在宅復帰率



在宅復帰率		
最小値	67.05	57.65
25%値	75.11	75.50
◆ 中央値	79.30	79.50
75%値	83.49	85.79
最大値	94.98	89.96
● 自病院	(なし)	(なし)