

指標の意義

- ・ 予定外の再入院を防ぐ。(初回入院時の治療が不十分であったこと、回復が不完全な状態で早期退院を強いたことによるなど)
- ・ 医療者側が予期していても、患者に説明されていなければ予期しない再発・悪化、合併症発症とする。DPCの再入院調査の理由参照。

指標の計算式、分母・分子の解釈

	各指標の計算式と分母・分子の項目名	分母・分子の解釈
分子	当月の退院患者のうち、前回退院から42日以内に同一傷病名または随伴症・合併症、併存症で予期しない緊急入院した患者（右記①～③に該当するもの）	①予期しない原疾患（※1）の悪化、再発のため ②予期しない原疾患（※1）の合併症発症のため ③予期しない併存症（※2）の悪化のため ※1：前回入院時に医療資源を最も投入した傷病を指す ※2：前回入院時の入院時併存傷病及び入院後発症傷病を指す
分母	退院患者数	
収集期間	12～2月、3～5月、6～8月、9～11月（報告月：4月、7月、10月、1月）	
調整方法	1ヶ月の期間では対象数が少ないので3ヶ月期間毎の把握	

考察

【2015年年間数値報告】

最小値0.00 25%値1.35 中央値2.59 75%値4.01 最大値8.50

回答病院70病院

【考察・分析】

2年連続でデータ提出のある70病院における2014年との比較では、2015年は各病院において平均 -0.10 ± 1.48 の差でした。全体としてあまり大きな変化が見られていません。すなわち、数値の大きい病院では大きく、小さい病院では小さいということです。各病院の置かれている環境や医療内容の特徴を表していると考えられます。

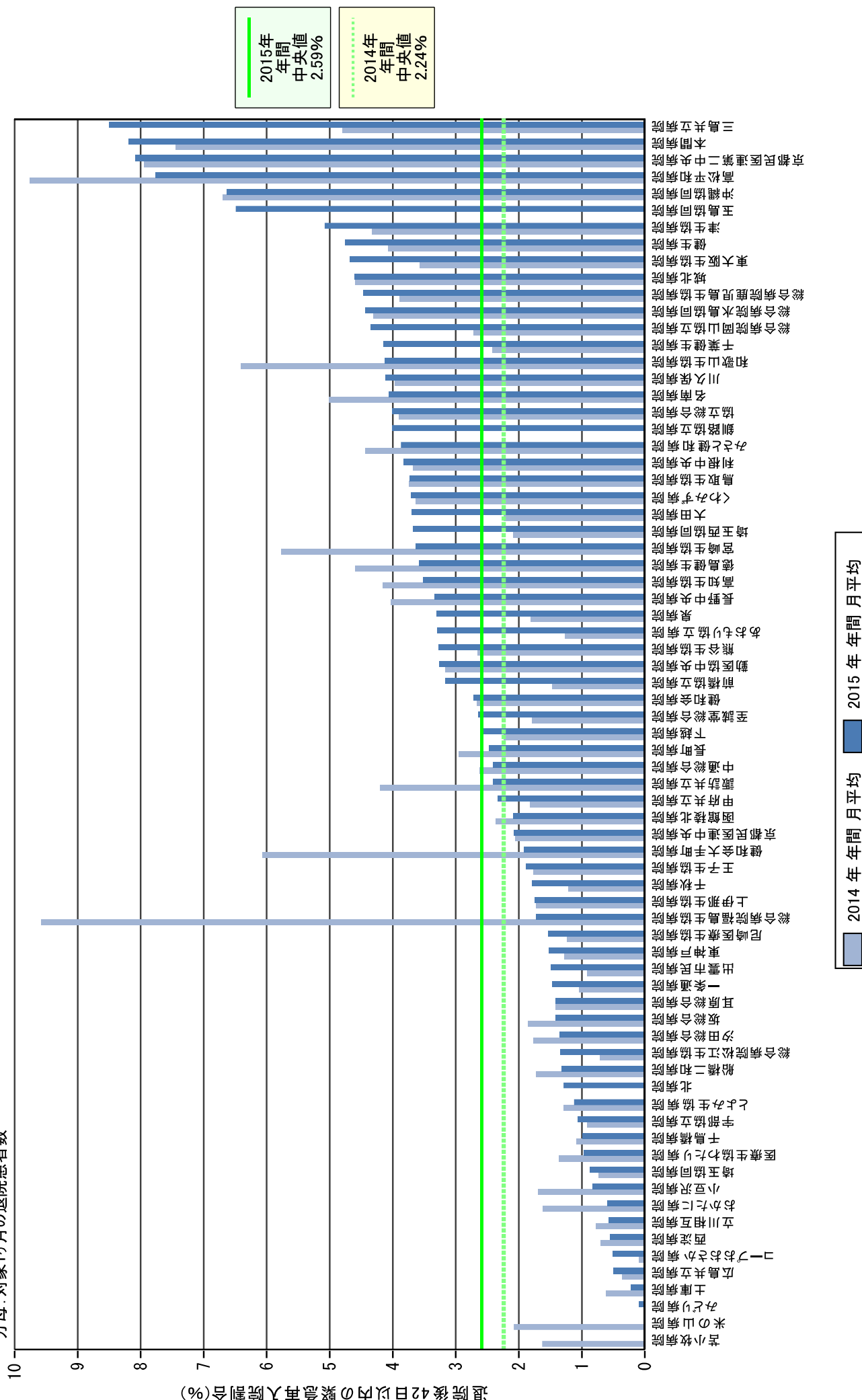
活用・改善事例

- ・ 「地域医療構想」に関する検討において、「当院の特徴」の一つと認識し、病院管理部における現状の共有に役立った。

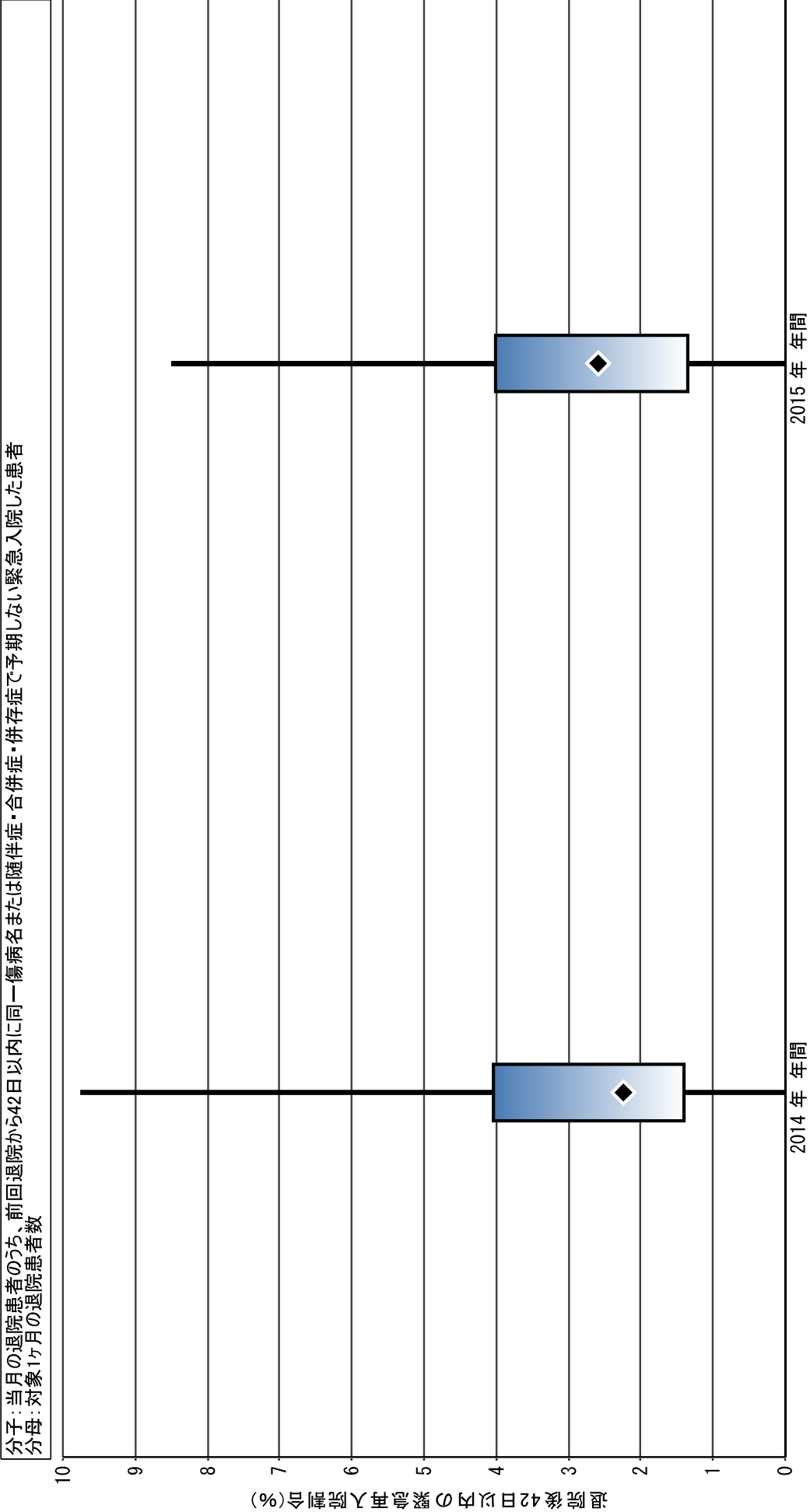
指標3	G) 平均在院日数		退院患者のうち、前回退院から42日以内に同一傷病名または随伴症・合併症・併存症で予期しない緊急入院した患者		退院後42日以内の緊急再入院割合	
	2014年	2015年	2014年	2015年	2014年	2015年
動医協中央病院	14.5	13.6	28.17	31.17	3.17	3.26
苫小牧病院	29.9	30.5	1.33	0.00	1.63	0.00
一条通病院	38.8	43.0	1.17	1.42	1.04	1.47
函館棲北病院	22.1	44.2	1.60	1.33	2.37	2.09
釧路協立病院	—	33.4	—	4.25	—	4.01
健生病院	21.8	20.1	16.00	20.17	4.07	4.75
あもり協立病院	28.6	27.8	3.08	7.92	1.27	3.29
川久保病院	30.8	30.8	4.56	4.58	3.97	4.11
坂総合病院	18.4	16.4	10.00	8.50	1.85	1.41
長町病院	47.3	42.3	2.33	2.25	2.95	2.47
泉病院	37.5	38.5	1.09	2.00	1.81	3.30
中通総合病院	17.3	16.3	17.42	17.17	2.62	2.41
本間病院	38.2	38.5	9.00	9.83	7.44	8.19
鶴岡協立病院	25.5	25.6	3.75	—	1.74	—
至誠堂総合病院	47.5	46.1	2.58	3.83	1.79	2.64
医療生協わたり病院	22.8	21.2	2.70	2.08	1.36	0.96
前橋協立病院	22.6	24.1	3.50	6.92	1.47	3.16
利根中央病院	13.5	13.4	15.83	17.00	3.68	3.83
北毛病院	—	—	—	—	—	—
埼玉協同病院	13.7	13.9	5.08	6.17	0.73	0.87
埼玉西協同病院	15.2	16.9	1.83	3.00	2.09	3.67
熊谷生協病院	41.3	45.1	1.42	1.67	2.65	3.27
秩父生協病院	—	—	—	—	—	—
千葉健生病院	29.9	28.5	2.08	3.67	2.42	4.14
船橋二和病院	16.0	16.8	7.33	5.50	1.72	1.32
みさと健和病院	16.1	17.8	19.92	17.00	4.43	3.87
小豆沢病院	28.9	31.7	2.33	1.08	1.69	0.83
大田病院	22.5	22.3	5.58	9.33	2.24	3.70
東葛病院	—	—	—	—	—	—
中野共立病院	31.6	—	—	—	—	—
立川相互病院	15.3	15.0	4.75	3.58	0.77	0.57
王子生協病院	32.4	36.1	2.50	2.33	1.76	1.89
川崎協同病院	25.1	24.0	—	—	—	—
汐田総合病院	27.9	26.7	4.58	3.67	1.77	1.35
下越病院	23.0	22.0	7.50	9.08	2.23	2.59
富山協立病院	—	64.4	—	—	—	—
城北病院	30.7	29.4	11.33	12.08	4.59	4.60
甲府共立病院	16.9	15.8	7.67	10.33	1.82	2.33
巨摩共立病院	44.7	42.7	—	—	—	—
石和共立病院	—	35.5	—	—	—	—
長野中央病院	17.3	16.9	21.73	18.75	4.03	3.34
健和会病院	24.2	24.4	6.08	6.08	2.66	2.71
諏訪共立病院	33.0	34.7	3.75	2.08	4.20	2.40
松本協立病院	17.1	—	7.00	—	2.36	—
上伊那生協病院	42.5	40.2	1.58	1.67	1.73	1.75
みどり病院	23.4	24.6	0.00	0.08	0.00	0.09
三島共立病院	33.5	42.1	3.00	4.25	4.80	8.50
協立総合病院	16.8	16.5	23.00	24.00	3.90	4.01
総合病院南生協病院	—	—	—	—	—	—
北病院	14.8	18.2	—	0.67	—	1.29
名南病院	22.5	23.2	8.42	7.00	5.01	4.06
千秋病院	59.8	64.1	1.75	2.42	1.21	1.79
津生協病院	31.4	30.7	5.50	6.17	4.33	5.08
京都民医連第二中央病院	47.5	49.5	8.67	8.64	7.95	8.08
京都民医連中央病院	21.3	20.4	11.25	11.58	2.06	2.07
東大阪生協病院	32.2	29.7	3.17	4.50	3.57	4.68
西淀病院	25.5	25.8	1.78	1.36	0.70	0.55
耳原総合病院	12.8	12.0	10.83	12.25	1.41	1.41
コープおおさか病院	25.7	24.2	0.17	1.00	0.09	0.51
東神戸病院	31.1	32.9	1.83	2.08	1.28	1.52
尼崎医療生協病院	17.1	18.5	3.67	4.25	1.23	1.53
おかたに病院	32.0	34.9	2.20	0.75	1.62	0.59
土庫病院	17.1	14.8	1.92	0.75	0.62	0.22
和歌山生協病院	28.0	27.9	9.17	5.75	6.41	4.13
鳥取生協病院	27.0	28.6	9.67	9.33	3.74	3.73
総合病院松江生協病院	30.7	34.4	2.00	3.75	0.71	1.34
出雲市民病院	39.9	41.4	1.00	1.67	0.91	1.49
総合病院水島協同病院	21.3	21.2	14.33	15.25	4.30	4.43
玉島協同病院	—	33.9	—	5.00	—	6.49
総合病院岡山協立病院	24.3	26.4	9.50	14.58	2.71	4.35
総合病院福島生協病院	23.9	22.5	16.50	3.08	9.58	1.73
広島共立病院	19.5	17.8	1.00	1.50	0.36	0.50
宇部協立病院	37.5	36.5	1.08	1.25	0.91	1.06
徳島健生病院	36.9	38.0	5.50	4.27	4.59	3.58
高松平和病院	18.0	18.3	18.50	14.13	9.76	7.76
高知生協病院	35.7	33.8	4.17	3.50	4.16	3.52
健和会大手町病院	24.2	23.1	34.92	11.58	6.07	1.92
千鳥橋病院	18.7	17.9	5.58	5.08	1.09	0.99
米の山病院	30.7	29.6	4.25	0.00	2.08	0.00
みさき病院	137.8	169.8	—	—	—	—
上戸町病院	27.0	27.4	—	—	—	—
くわみず病院	14.2	14.3	6.50	6.42	3.63	3.71
大分健生病院	37.2	38.9	—	—	—	—
宮崎生協病院	17.4	17.0	10.83	6.33	5.77	3.38
総合病院鹿児島生協病院	20.6	19.4	17.67	21.25	3.89	4.47
国分生協病院	—	—	—	—	—	—
沖縄協同病院	13.3	12.7	42.08	44.33	6.69	6.63
中部協同病院	30.7	27.8	—	—	—	—
とよみ生協病院	42.4	47.2	0.75	0.58	1.29	1.12
最小値					0.00	0.00
25%値					1.40	1.35
中央値					2.24	2.59
75%値					4.04	4.01
最大値					9.76	8.50
	日	日	人	人	%	%

指標3： 退院後42日以内の緊急再入院割合

分子：当月の退院患者のうち、前回退院から42日以内に同一傷病名または随伴症・合併症・併存症で予期しない緊急入院した患者
分母：対象1ヶ月の退院患者数



指標3： 退院後42日以内の緊急再入院割合



退院後42日以内の緊急再入院割合	
最小値	0.00
25%値	1.40
◆ 中央値	2.24
75%値	4.04
最大値	9.76
● 自病院	(なし)