

## 指標の意義

- ・他施設の状況知り比較することで、職員のリスク意識を高め、安全管理をすすめる。

## 指標の計算式、分母・分子の解釈

	各指標の計算式と分母・分子の項目名	分母・分子の解釈
	注射針およびそれに準ずる鋭利な器具による皮膚の損傷からの血液暴露事例件数	
収集 期間	1ヶ月毎	
調整 方法	職員・患者問わず	

## 考察

### 【2015年年間数値報告】

最小値0.00 25%値0.07 中央値0.11 75%値0.17 最大値0.37

回答病院72病院

### 【考察・分析】

2年連続でデータ提出のある69病院の比較では、 $0.00 \pm 0.10$ とほとんど差が見られません。

延べ入院患者数で除することにより、血液暴露事例の発生はその病院が持つ暴露リスクとの関連性が見えてきます。また、リキャップ・安全器具不作動などのルール違反や手技時のエラーなど、要因は様々であり要因毎の分析が求められます。

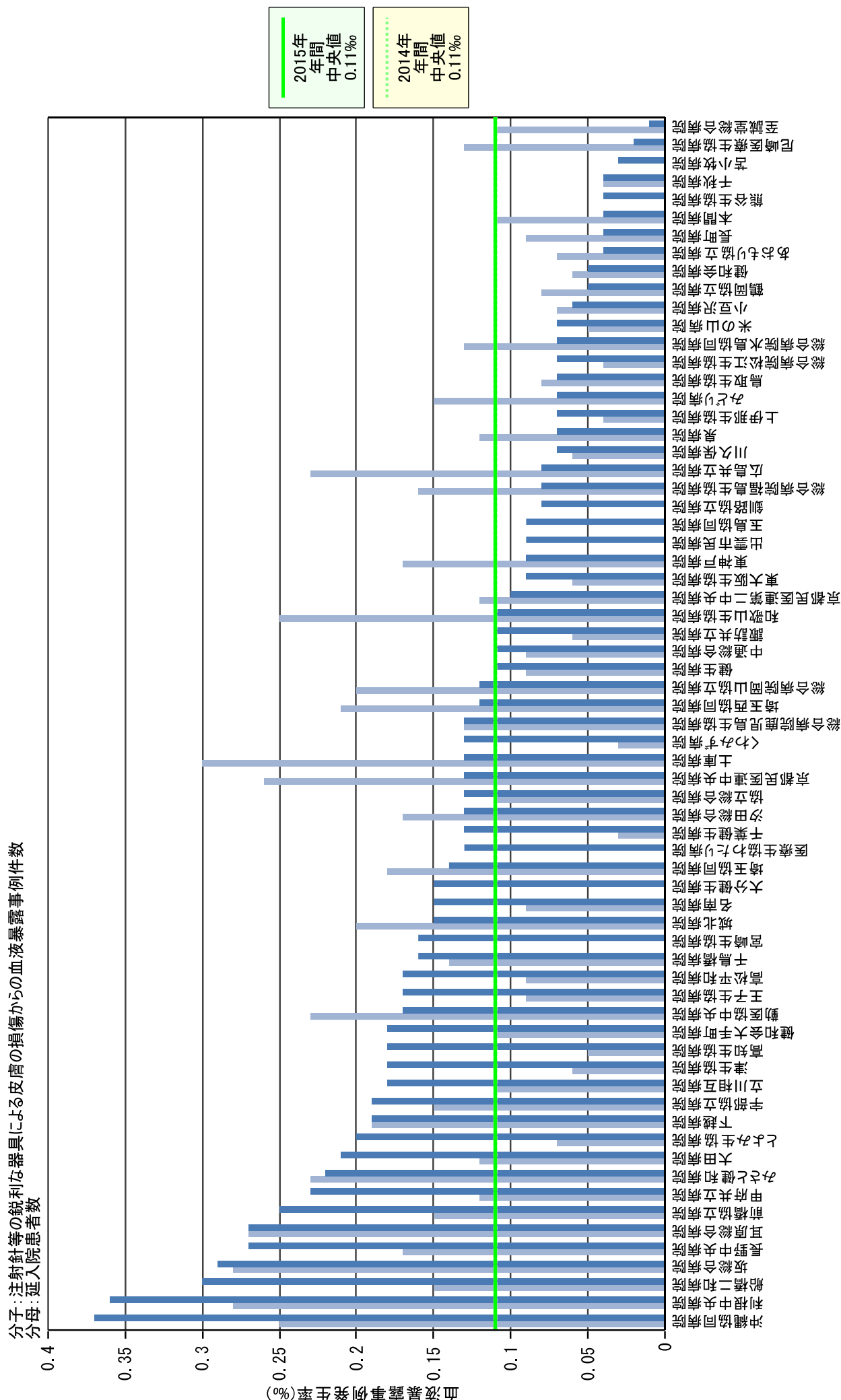
## 活用・改善事例

- ・リスクマネジメント委員会や医療安全委員会などで報告し、注意喚起を行っている。

指標 11	注射針等の鋭利な器具による皮膚の損傷からの血液暴露事例件数		血液暴露事例発生率	
	2014年	2015年	2014年	2015年
勤医協中央病院	3.00	2.25	0.23	0.17
苫小牧病院	0.00	0.08	0.00	0.03
一条通病院	0.33	0.00	0.08	0.00
函館稜北病院	0.00	0.00	0.00	0.00
釧路協立病院	—	0.25	—	0.08
健生病院	0.75	0.92	0.09	0.11
あおもり協立病院	0.50	0.25	0.07	0.04
川久保病院	0.22	0.25	0.06	0.07
坂総合病院	2.75	2.92	0.28	0.29
長町病院	0.33	0.17	0.09	0.04
泉病院	0.27	0.17	0.12	0.07
中通総合病院	1.08	1.25	0.09	0.11
本間病院	0.50	0.17	0.11	0.04
鶴岡協立病院	0.42	0.25	0.08	0.05
至誠堂総合病院	0.75	0.08	0.11	0.01
医療生協わたり病院	—	0.58	—	0.13
前橋協立病院	0.83	1.33	0.15	0.25
利根中央病院	1.67	2.17	0.28	0.36
北毛病院	—	—	—	—
埼玉協同病院	1.67	1.42	0.18	0.14
埼玉西協同病院	0.27	0.17	0.21	0.12
熊谷生協病院	0.00	0.08	0.00	0.04
秩父生協病院	—	—	—	—
千葉健生病院	0.08	0.33	0.03	0.13
船橋二和病院	1.00	2.08	0.15	0.30
みさと健和病院	1.67	1.75	0.23	0.22
小豆沢病院	0.25	0.25	0.07	0.06
大田病院	0.67	1.17	0.12	0.21
東葛病院	—	—	—	—
中野共立病院	—	—	—	—
立川相互病院	1.08	1.67	0.11	0.18
王子生協病院	0.42	0.75	0.09	0.17
川崎協同病院	—	—	—	—
汐田総合病院	1.25	0.92	0.17	0.13
下越病院	1.50	1.50	0.19	0.19
富山協立病院	—	—	—	—
城北病院	1.50	1.17	0.20	0.15
甲府共立病院	0.83	1.63	0.12	0.23
巨摩共立病院	—	—	—	—
石和共立病院	—	—	—	—
長野中央病院	1.58	2.58	0.17	0.27
健和会病院	0.33	0.25	0.06	0.05
諏訪共立病院	0.17	0.33	0.06	0.11
松本協立病院	—	—	—	—
上伊那生協病院	0.17	0.27	0.04	0.07
みどり病院	0.33	0.17	0.15	0.07
三島共立病院	0.08	0.00	0.04	0.00
協立総合病院	1.08	1.33	0.11	0.13
総合病院南生協病院	—	—	—	—
北病院	0.33	0.00	0.43	0.00
名南病院	0.33	0.58	0.09	0.15
千秋病院	0.33	0.33	0.04	0.04
津生協病院	0.25	0.67	0.06	0.18
京都市医連第二中央病院	0.60	0.50	0.12	0.10
京都市医連中央病院	3.08	1.50	0.26	0.13
東大阪生協病院	0.17	0.25	0.06	0.09
西淀病院	1.00	0.00	0.16	0.00
耳原総合病院	2.67	2.83	0.27	0.27
コープおおさか病院	—	—	—	—
東神戸病院	0.75	0.42	0.17	0.09
尼崎医療生協病院	0.67	0.08	0.13	0.02
おかたに病院	—	—	—	—
土庫病院	1.58	0.67	0.30	0.13
和歌山生協病院	1.00	0.42	0.25	0.11
鳥取生協病院	0.58	0.50	0.08	0.07
総合病院松江生協病院	0.33	0.67	0.04	0.07
出雲市民病院	0.00	0.42	0.00	0.09
総合病院水島協同病院	0.92	0.50	0.13	0.07
玉島協同病院	—	0.25	—	0.09
総合病院岡山協立病院	1.67	1.08	0.20	0.12
総合病院福島生協病院	0.67	0.33	0.16	0.08
広島共立病院	1.25	0.42	0.23	0.08
宇部協立病院	0.67	0.83	0.15	0.19
徳島健生病院	0.17	0.00	0.04	0.00
高松平和病院	0.30	0.58	0.09	0.17
高知生協病院	0.17	0.58	0.05	0.18
健和会大手町病院	1.50	2.58	0.11	0.18
千鳥橋病院	1.33	1.50	0.14	0.16
米の山病院	0.33	0.42	0.05	0.07
みさき病院	—	—	—	—
上戸町病院	—	—	—	—
くわみず病院	0.08	0.33	0.03	0.13
大分健生病院	0.00	0.55	0.00	0.15
宮崎生協病院	—	0.50	—	0.16
総合病院鹿児島生協病院	1.25	1.17	0.13	0.13
国分生協病院	—	—	—	—
沖縄協同病院	2.08	3.18	0.25	0.37
中部協同病院	—	—	—	—
とよみ生協病院	0.17	0.50	0.07	0.20
最小値			0.00	0.00
25%値			0.06	0.07
中央値			0.11	0.11
75%値			0.17	0.17
最大値			0.43	0.37
	件	件	‰	‰



# 指標11：血液暴露事例発生率



指標11： 注射針およびそれに準ずる鋭利な器具による皮膚の損傷からの血液暴露事例件数

