

A) 入院手術患者の術後48時間以内緊急再手術割合、 B) 一入院期間中の手術後30日以内緊急再手術割合(手術後48時間以内含む)

指標の意義

- ・ 外科系チームの医療の質の評価。

指標の計算式、分母・分子の解釈

	各指標の計算式と分母・分子の項目名	分母・分子の解釈
分子	A) 手術後 48 時間以内緊急再手術数、 B) 一入院期間中の手術後 30 日以内緊急再手術数 (手術後 48 時間以内含む)	分母の退院患者の内、一入院の間に指標 15 A) B) に当てはまる (手術月は当月とは限らない) 患者数。 B) について、例えば脳血管疾患で手術・入院し、骨折等で再手術した場合は除く。
分母	入院手術数 (入院手術を行った退院患者数)	対象月の退院患者の内、一入院の間に手術室で手術 (カテーテル、内視鏡は除く) をおこなった患者数
収集期間	1 ヶ月毎	
調整方法		

考察

【2015年年間数値報告】

A) 入院手術患者の術後 48 時間以内緊急再手術割合 最小値 0 25% 値 0 中央値 0 75% 値 0.31 最大値 1.37

B) 一入院期間中の手術後 30 日以内緊急再手術割合 (手術後 48 時間以内含む)

最小値 0 25% 値 0 中央値 0.39 75% 値 1.12 最大値 8.33

回答病院 60 病院、未回答病院 29 病院 回答率 67.4%

【考察・分析】

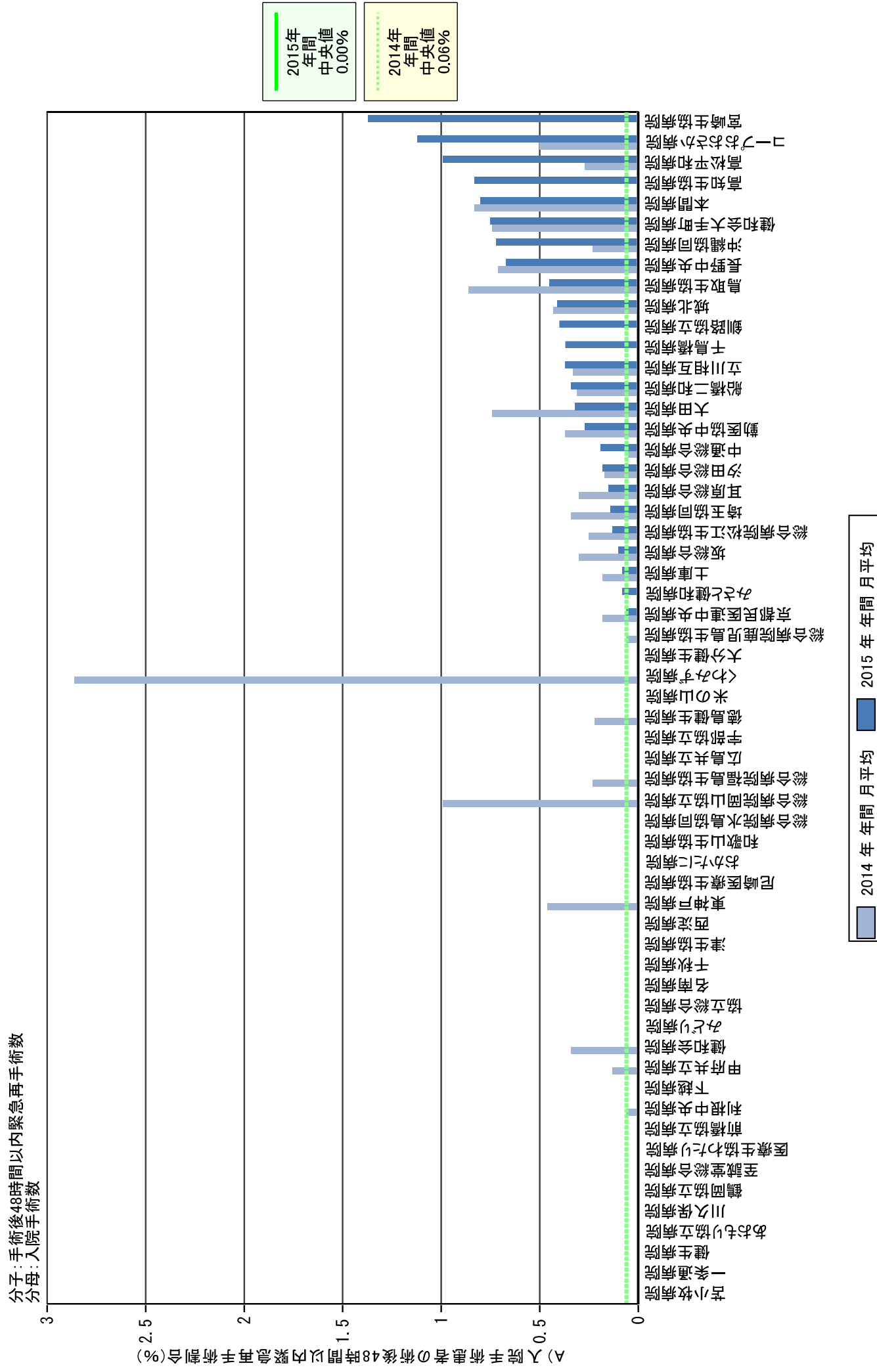
2015 年における手術総件数は 38,315 件でした。そのうち、(A) 入院手術者の術後 48 時間以内緊急再手術件数は 89 件、中央値は 0% となっており、半数以上の施設で術後 48 時間以内緊急再手術は行われなかったことが分かります。2014 年、2015 年のデータを用いて t-検定を行った結果では、 $P = 0.37$ であり、有意差は認められませんでした。(B) 一入院期間中の手術後 30 日以内緊急再手術件数は 397 件、中央値は 0.39%。前年 0.5% と比較して 0.11% 減少しました。2014 年、2015 年のデータを用いて t-検定を行った結果、 $P = 0.4$ であり、有意差は認められませんでした。

各施設で再手術に至った事例の検証を行う事で、医療の質の向上を計り、その内容を公表し情報共有することによって、改善支援を行い全体のさらなる底上げ効果を期待します。

指標17	A) 手術後48時間以内緊急再手術数		B) 1入院期間中の手術後30日以内緊急再手術数(手術後48時間以内含む)		入院手術数(入院手術を行った退院患者数)		A) 入院手術患者の術後48時間以内緊急再手術割合		B) 1入院期間中の手術後30日以内緊急再手術割合	
	2014年	2015年	2014年	2015年	2014年	2015年	2014年	2015年	2014年	2015年
勤医協中央病院	0.67	0.50	2.67	4.50	181.00	187.08	0.37	0.27	1.47	2.41
苫小牧病院	—	0.00	—	0.00	—	20.09	—	0.00	—	0.00
一条通病院	0.00	0.00	0.00	0.00	11.50	11.50	0.00	0.00	0.00	0.00
函館稜北病院	—	—	—	—	—	—	—	—	—	—
釧路協立病院	—	0.08	—	0.25	—	20.75	—	0.40	—	1.20
健生病院	0.00	0.00	0.75	0.17	63.67	68.92	0.00	0.00	1.18	0.24
あおもり協立病院	0.00	0.00	0.00	0.00	8.33	7.75	0.00	0.00	0.00	0.00
川久保病院	0.00	0.00	0.00	0.00	9.00	7.92	0.00	0.00	0.00	0.00
坂総合病院	0.25	0.08	0.42	0.75	84.00	87.33	0.30	0.10	0.50	0.86
長町病院	—	—	—	—	—	—	—	—	—	—
泉病院	—	—	—	—	—	—	—	—	—	—
中通総合病院	0.08	0.33	1.00	0.67	167.08	176.83	0.05	0.19	0.60	0.38
本間病院	0.08	0.08	0.17	0.08	10.00	10.42	0.83	0.80	1.67	0.80
鶴岡協立病院	0.00	0.00	0.17	0.17	20.92	22.00	0.00	0.00	0.80	0.76
至誠堂総合病院	0.00	0.00	0.17	0.75	12.92	12.67	0.00	0.00	1.29	5.92
医療生協わたり病院	0.00	0.00	0.00	0.00	4.36	4.75	0.00	0.00	0.00	0.00
前橋協立病院	0.00	0.00	0.00	0.00	18.83	14.58	0.00	0.00	0.00	0.00
利根中央病院	0.08	0.00	0.25	0.33	142.08	142.75	0.06	0.00	0.18	0.23
北毛病院	—	—	—	—	—	—	—	—	—	—
埼玉協同病院	0.50	0.25	2.58	2.92	148.17	179.17	0.34	0.14	1.74	1.63
埼玉西協同病院	0.00	—	0.00	—	0.00	—	—	—	—	—
熊谷生協病院	—	—	—	—	—	—	—	—	—	—
秩父生協病院	—	—	—	—	—	—	—	—	—	—
千葉健生病院	0.00	—	0.00	—	0.00	—	—	—	—	—
船橋二和病院	0.25	0.25	0.50	0.08	80.58	73.67	0.31	0.34	0.62	0.11
みさと健和病院	0.00	0.08	0.25	0.25	106.58	110.92	0.00	0.08	0.23	0.23
小豆沢病院	—	—	—	—	—	—	—	—	—	—
大田病院	0.17	0.08	0.08	0.33	22.58	25.83	0.74	0.32	0.37	1.29
東葛病院	—	—	—	—	—	—	—	—	—	—
中野共立病院	0.00	—	0.00	—	—	—	—	—	—	—
立川相互病院	0.50	0.58	1.33	1.75	150.67	156.67	0.33	0.37	0.88	1.12
王子生協病院	—	—	—	—	—	—	—	—	—	—
川崎協同病院	—	—	—	—	—	—	—	—	—	—
汐田総合病院	0.08	0.08	0.58	0.42	49.00	46.42	0.17	0.18	1.19	0.90
下越病院	0.00	0.00	0.00	0.00	27.67	27.25	0.00	0.00	0.00	0.00
富山協立病院	—	—	—	—	—	—	—	—	—	—
城北病院	0.17	0.17	0.67	1.25	39.17	41.08	0.43	0.41	1.70	3.04
甲府共立病院	0.08	0.00	0.58	0.08	63.42	67.58	0.13	0.00	0.92	0.12
巨摩共立病院	—	—	—	—	—	—	—	—	—	—
石和共立病院	—	—	—	—	—	—	—	—	—	—
長野中央病院	0.73	0.67	2.64	1.08	101.58	100.00	0.71	0.67	2.58	1.08
健和会病院	0.08	0.00	0.00	0.00	24.58	23.33	0.34	0.00	0.00	0.00
諏訪共立病院	—	—	—	—	—	—	—	—	—	—
松本協立病院	0.33	—	0.33	—	27.00	—	1.23	—	1.23	—
上伊那生協病院	—	—	—	—	—	—	—	—	—	—
みどり病院	0.00	0.00	0.00	0.00	0.75	1.08	0.00	0.00	0.00	0.00
三島共立病院	—	—	—	—	—	—	—	—	—	—
協立総合病院	0.00	0.00	0.00	0.00	106.92	101.67	0.00	0.00	0.00	0.00
総合病院南生協病院	—	—	—	—	—	—	—	—	—	—
北病院	—	0.00	—	0.00	—	0.00	—	—	—	—
名南病院	0.00	0.00	0.25	0.00	10.25	10.75	0.00	0.00	2.44	0.00
千秋病院	0.00	0.00	0.00	0.00	30.17	23.92	0.00	0.00	0.00	0.00
津生協病院	0.00	0.00	0.00	0.00	7.17	7.25	0.00	0.00	0.00	0.00
京都民医連第二中央病院	0.00	—	0.00	—	0.00	—	—	—	—	—
京都民医連中央病院	0.25	0.08	1.17	0.83	135.42	137.17	0.18	0.06	0.86	0.61
東大阪生協病院	—	—	—	—	—	—	—	—	—	—
西淀病院	0.00	0.00	0.00	0.00	6.50	7.11	0.00	0.00	0.00	0.00
耳原総合病院	0.42	0.25	1.25	0.75	139.75	164.67	0.30	0.15	0.89	0.46
コープおおさか病院	0.08	0.25	0.08	0.25	16.75	22.33	0.50	1.12	0.50	1.12
東神戸病院	0.08	0.00	0.00	0.08	18.08	18.00	0.46	0.00	0.00	0.46
尼崎医療生協病院	0.00	0.00	0.00	0.00	32.08	26.50	0.00	0.00	0.00	0.00
おかたに病院	0.00	0.00	0.00	0.00	9.20	6.33	0.00	0.00	0.00	0.00
土庫病院	0.17	0.08	0.58	0.67	90.83	98.92	0.18	0.08	0.64	0.67
和歌山生協病院	0.00	0.00	0.00	0.00	8.08	7.33	0.00	0.00	0.00	0.00
鳥取生協病院	0.33	0.17	1.42	0.67	38.92	37.00	0.86	0.45	3.64	1.80
総合病院松江生協病院	0.17	0.08	0.17	0.50	67.92	65.75	0.25	0.13	0.25	0.76
出雲市民病院	—	—	—	—	—	—	—	—	—	—
総合病院水島協同病院	0.00	0.00	0.17	0.17	54.50	52.92	0.00	0.00	0.31	0.31
玉島協同病院	—	—	—	—	—	—	—	—	—	—
総合病院岡山協立病院	0.50	0.00	1.58	1.08	50.67	48.08	0.99	0.00	3.13	2.25
総合病院福島生協病院	0.08	0.00	0.00	0.08	36.58	36.00	0.23	0.00	0.00	0.23
広島共立病院	0.00	0.00	0.17	0.42	55.75	58.00	0.00	0.00	0.30	0.72
宇部協立病院	0.00	0.00	0.00	0.00	12.83	12.25	0.00	0.00	0.00	0.00
徳島健生病院	0.08	0.00	0.33	0.00	38.75	46.18	0.22	0.00	0.86	0.00
高松平和病院	0.08	0.33	0.25	0.50	31.00	33.75	0.27	0.99	0.81	1.48
高知生協病院	0.00	0.08	0.08	0.17	10.92	10.00	0.00	0.83	0.76	1.67
健和会大手町病院	1.08	1.25	2.50	3.50	146.00	166.17	0.74	0.75	1.71	2.11
千鳥橋病院	0.00	0.25	0.50	0.33	72.58	68.33	0.00	0.37	0.69	0.49
米の山病院	0.00	0.00	0.08	0.08	22.00	21.08	0.00	0.00	0.38	0.40
みさき病院	0.00	—	0.00	—	0.00	—	—	—	—	—
上戸町病院	0.00	0.00	0.00	0.00	5.82	—	0.00	—	0.00	—
くわみず病院	0.08	0.00	0.08	0.17	2.92	2.00	2.86	0.00	2.86	8.33
大分健生病院	0.00	0.00	0.00	0.00	14.33	2.17	0.00	0.00	0.00	0.00
宮崎生協病院	0.00	0.08	0.08	0.08	7.33	6.08	0.00	1.37	1.14	1.37
総合病院鹿児島生協病院	0.08	0.00	0.50	0.50	132.42	141.83	0.06	0.00	0.38	0.35
国分生協病院	—	—	—	—	—	—	—	—	—	—
沖縄協同病院	0.42	1.25	2.17	6.67	183.75	174.17	0.23	0.72	1.18	3.83
中部協同病院	—	—	—	—	—	—	—	—	—	—
とよみ生協病院	—	—	—	—	—	—	—	—	—	—
最小値							0.00	0.00	0.00	0.00
25%値							0.00	0.00	0.00	0.00
中央値							0.06	0.00	0.50	0.39
75%値							0.33	0.31	1.17	1.12
最大値							2.86	1.37	3.64	8.33
	件	件	件	件	件	件	%	%	%	%

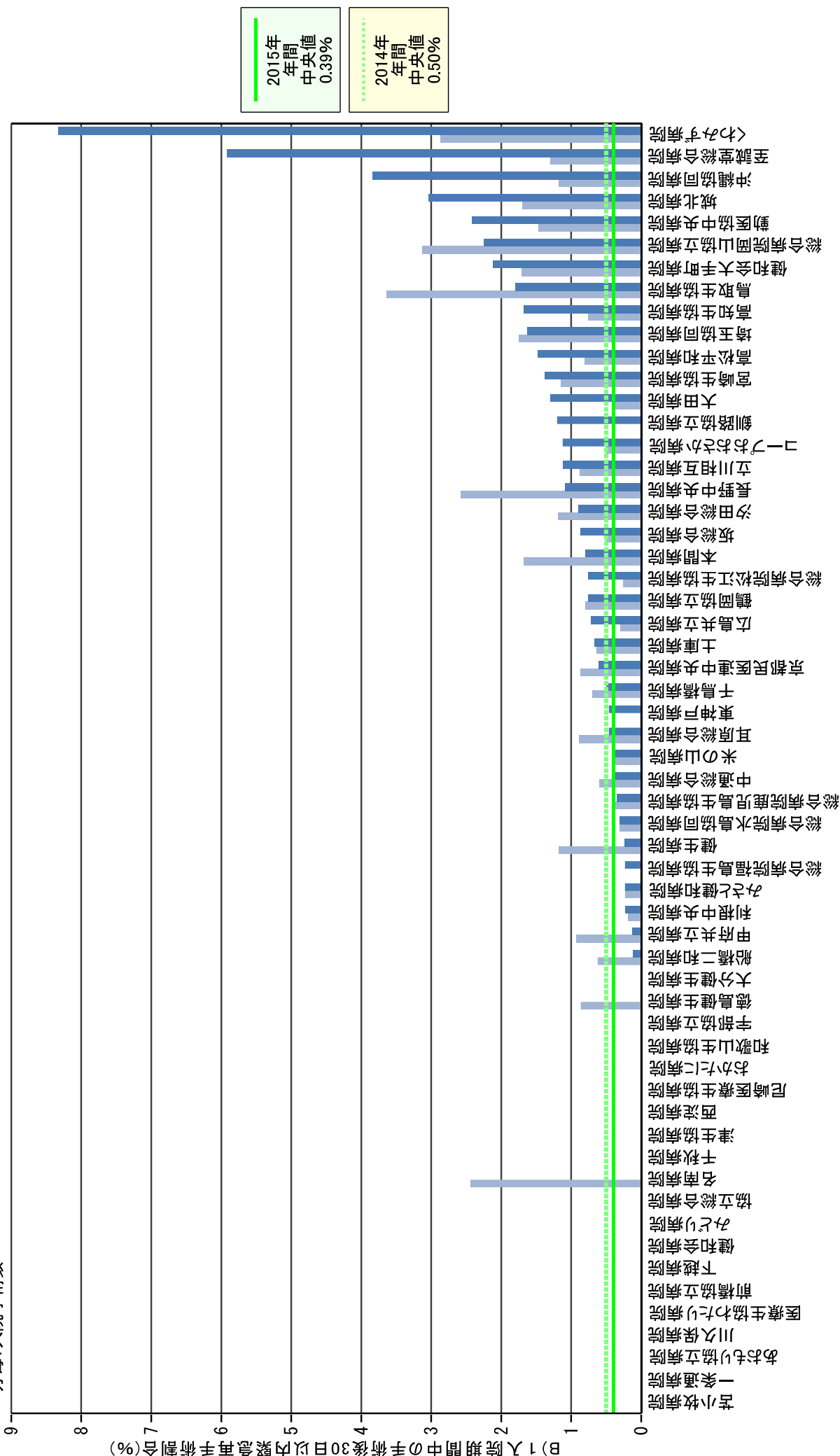
指標17: A)入院手術患者の術後48時間以内緊急再手術割合

指標 17 A)入院手術患者の術後48時間以内緊急再手術割合、B)一入院期間中の手術後30日以内緊急再手術割合(手術後48時間以内含む) Outcome



指標17: B)1入院期間中の手術後30日以内緊急再手術割合

分子:1入院期間中の手術後30日以内緊急再手術数
分母:入院手術数



指標17: A)入院手術患者の術後48時間以内緊急再手術割合、B)一入院期間中の手術後30日以内緊急再手術割合(手術後48時間以内含む)
B) 1 入院期間中の手術後30日以内緊急再手術割合(手術後48時間以内含む)

