

指標の意義

- ・廃用症候群や合併症を予防・改善し、早期社会復帰につなげる

指標の計算式、分母・分子の解釈

	各指標の計算式と分母・分子の項目名	分母・分子の解釈
分子	リハビリテーション（PT、OT、ST いずれか）を実施した退院患者 （在院日数 3 日以内は除く）	当月退院患者のうちリハビリを実施した患者 DPCデータを使用する場合、様式1の存在する患者のEファイルの各リハビリ点数コードを用いて算出できる。ただし、一般病棟以外（回復期リハ病棟など）の算出方法については工夫が必要。
分母	退院患者数（在院日数 3 日以内は除く）	リハビリ介入が必要な対象患者をより明確にするため、「退院患者のうち在院日数 3 日以内は除く」退院患者を対象とする。
収集期間	1 ヶ月毎	
調整方法	全病棟を対象とする（回復期リハ病棟含む）	

考察

【2015年度年間数値報告】

最小値 16.05 25%値 40.56 中央値 51.87 75%値 62.82 最大値 94.09

回答病院 78 病院

【考察・分析】

全 89 病院中 78 病院、87.6% が回答しています。前年と比べると、中央値が 46.6% から 51.9% に増加、25% 値、75% 値も増加し、ひきつづき全体として増加がつづいています。病床規模別にみると、従来と同様に 100 床台の病院でもっとも実施率が高い傾向はかわらないものの、すべての規模の病院群で実施率の改善がみられています。回復期リハビリ病棟の増加や一般病棟でのリハビリ拡大がつづいているものと思われます。今後は在院日数短縮に結びつけた早期リハ介入、そのための入院からリハオーダーまでの期間短縮などが課題にあげられます。

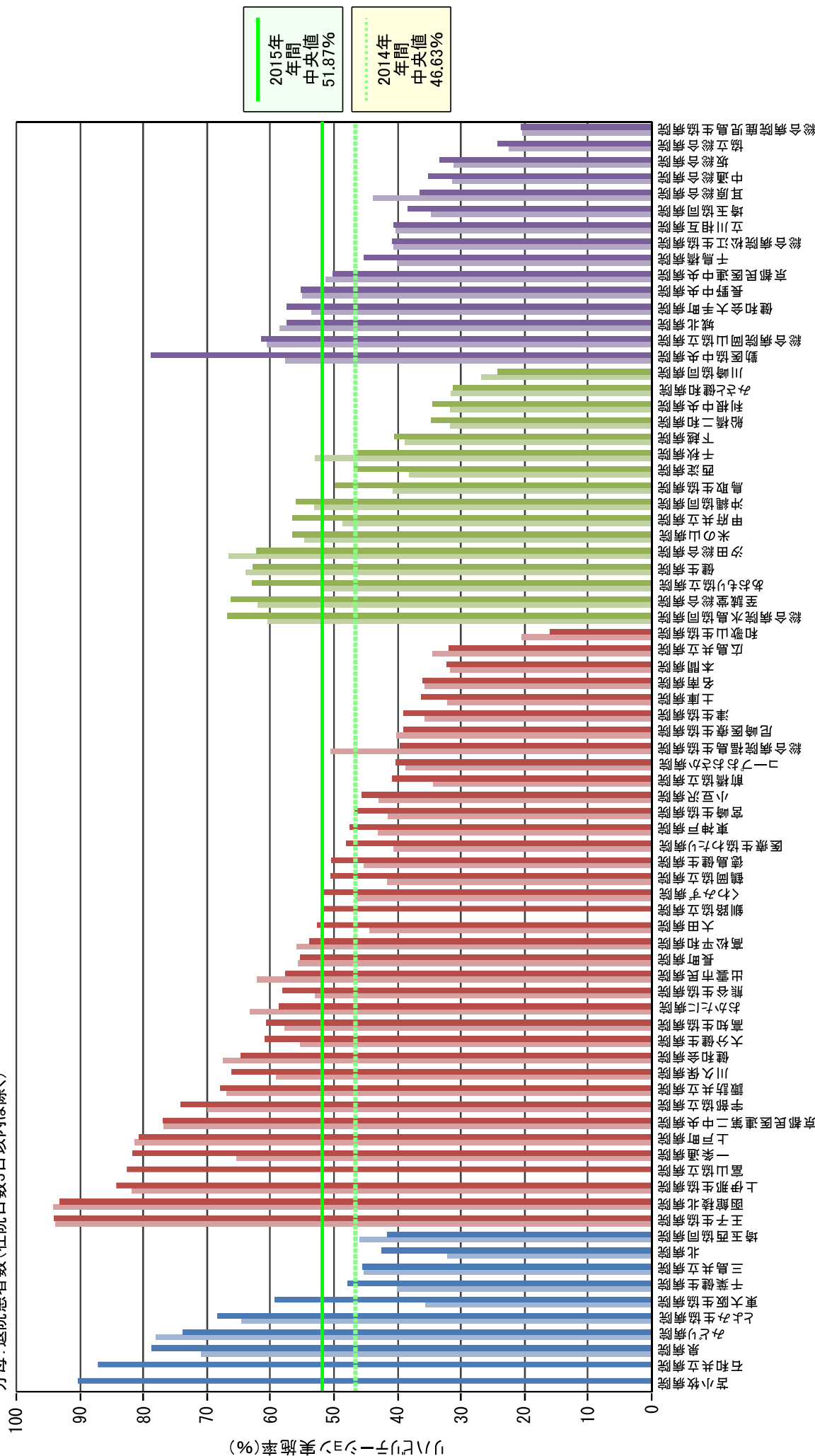
活用・改善事例

- ・リハビリ技術者の増員を実施率の向上につなげたり、一般病棟でのリハビリ処方箋発行を医師らに呼びかけるなど工夫している。

指標25	退院患者数(在院日数3日以内は除く)		リハビリテーションを実施した退院患者 (PT、OT、STいずれか)		リハビリテーション実施率	
	2014年	2015年	2014年	2015年	2014年	2015年
動医協中央病院	658.00	719.67	379.17	567.42	57.62	78.84
苫小牧病院	—	58.18	—	51.83	—	90.31
一条通病院	94.33	85.42	61.67	69.83	65.37	81.76
函館棲北病院	68.50	63.67	61.67	59.33	94.16	93.19
釧路協立病院	—	84.58	—	43.92	—	51.92
健生病院	301.67	325.00	192.83	203.92	63.92	62.74
あおり協立病院	205.75	199.83	106.92	125.58	51.96	62.84
川久保病院	89.89	85.92	53.11	56.83	59.09	66.15
坂総合病院	456.17	498.17	142.17	166.42	31.17	33.41
長町病院	73.00	85.75	40.67	47.42	55.71	55.30
泉病院	54.73	52.50	38.82	41.33	70.93	78.73
中通総合病院	497.58	522.42	156.42	183.92	31.44	35.20
本間病院	103.25	108.00	32.75	34.83	31.72	32.25
鶴岡協立病院	151.08	164.25	62.92	83.00	41.64	50.53
至誠堂総合病院	128.08	126.83	79.42	84.00	62.00	66.23
医療生協わたり病院	145.18	143.50	59.00	69.00	40.64	48.08
前橋協立病院	161.33	127.18	55.50	51.91	34.40	40.81
利根中央病院	298.67	312.83	94.75	108.08	31.72	34.55
北毛病院	—	—	—	—	—	—
埼玉協同病院	501.08	523.17	173.92	200.75	34.71	38.37
埼玉西協同病院	57.50	51.73	26.42	21.55	45.94	41.65
熊谷生協病院	39.00	43.00	20.67	25.00	52.99	58.14
秩父生協病院	—	—	—	—	—	—
千葉健生病院	71.08	70.25	28.50	33.58	40.09	47.81
船橋二和病院	320.50	319.25	101.75	110.75	31.75	34.69
みさと健和病院	384.08	374.17	121.25	117.08	31.57	31.29
小豆沢病院	91.67	88.67	39.33	40.42	42.91	45.58
大田病院	180.92	176.42	80.33	92.92	44.40	52.67
東葛病院	—	—	—	—	—	—
中野共立病院	66.08	—	48.25	—	73.01	—
立川相互病院	466.17	463.92	187.83	188.42	40.29	40.61
王子生協病院	121.50	107.17	114.00	100.83	93.83	94.09
川崎協同病院	262.50	284.91	70.33	69.27	26.79	24.31
汐田総合病院	213.75	232.67	142.33	144.75	66.59	62.21
下越病院	278.00	289.25	107.83	117.25	38.79	40.54
富山協立病院	—	50.44	—	41.67	—	82.60
城北病院	194.92	215.17	114.17	123.67	58.57	57.47
甲府共立病院	370.08	368.00	179.92	207.83	48.62	56.48
巨摩共立病院	—	—	—	—	—	—
石和共立病院	—	67.44	—	58.78	—	87.15
長野中央病院	354.42	360.25	194.92	198.92	55.00	55.22
健和会病院	198.67	197.92	133.92	128.08	67.41	64.72
諏訪共立病院	75.25	76.67	50.33	52.08	66.89	67.93
松本協立病院	202.00	—	93.00	—	46.04	—
上伊那生協病院	83.83	90.42	68.58	76.17	81.81	84.24
みどり病院	78.25	71.00	61.08	52.42	78.06	73.83
三島共立病院	62.50	46.83	28.33	21.33	45.33	45.55
協立総合病院	432.50	440.83	97.08	106.83	22.45	24.23
総合病院南生協病院	—	—	—	—	—	—
北病院	40.92	42.00	13.17	17.83	32.18	42.46
名南病院	134.75	125.17	48.17	45.08	35.75	36.02
千秋病院	121.50	127.83	64.33	59.58	52.95	46.61
津生協病院	107.50	102.67	38.42	40.08	35.74	39.04
京都民医連第二中央病院	100.88	100.92	77.50	77.67	76.83	76.96
京都民医連中央病院	404.75	415.58	207.92	208.42	51.37	50.15
東大阪生協病院	92.00	65.00	32.75	38.58	35.60	59.36
西淀病院	218.89	194.00	83.56	91.88	38.17	46.85
耳原総合病院	526.58	605.83	230.75	221.17	43.82	36.51
コープおおさか病院	154.67	156.17	59.83	62.83	38.69	40.23
東神戸病院	111.58	110.25	48.08	52.42	43.09	47.54
尼崎医療生協病院	263.08	245.42	105.75	95.92	40.20	39.08
おかたに病院	122.90	116.83	77.70	68.58	63.22	58.70
土庫病院	234.50	247.08	75.33	89.50	32.13	36.22
和歌山生協病院	113.42	109.58	23.17	17.58	20.43	16.05
鳥取生協病院	220.67	211.25	89.83	105.25	40.71	49.82
総合病院松江生協病院	225.67	225.33	91.50	92.00	40.55	40.83
出雲市民病院	90.09	93.83	54.67	54.17	62.16	57.73
総合病院水島協同病院	230.67	233.67	139.33	156.08	60.40	66.80
玉島協同病院	—	—	—	—	—	—
総合病院岡山協立病院	280.17	266.83	169.67	164.08	60.56	61.49
総合病院福島生協病院	118.67	122.50	59.92	48.50	50.49	39.59
広島共立病院	233.75	252.17	80.58	80.42	34.47	31.89
宇部協立病院	102.58	100.92	71.67	74.75	69.86	74.07
徳島健生病院	88.17	91.91	39.92	46.36	45.27	50.45
高松平和病院	139.58	140.92	77.92	75.83	55.82	53.81
高知生協病院	77.67	79.67	44.92	48.33	57.83	60.67
健和会大手町病院	492.75	513.08	263.92	294.33	53.56	57.37
千鳥橋病院	405.83	407.17	162.75	184.25	40.10	45.25
米の山病院	166.17	172.83	90.75	97.75	54.61	56.56
みさき病院	25.00	—	—	—	—	—
上戸町病院	87.45	85.50	71.18	69.00	81.39	80.70
くわみず病院	98.83	101.33	46.08	52.50	46.63	51.81
大分健生病院	80.08	73.75	44.33	44.92	55.36	60.90
宮崎生協病院	151.92	151.25	63.00	70.67	41.47	46.72
総合病院鹿児島生協病院	392.42	410.67	79.92	84.58	20.37	20.60
国分生協病院	—	—	—	—	—	—
沖縄協同病院	414.58	450.42	220.08	252.17	53.09	55.99
中部協同病院	101.33	—	65.92	63.00	65.05	—
とよみ生協病院	57.25	51.00	37.00	34.83	64.63	68.30
最小値					20.37	16.05
25%値					38.69	40.56
中央値					46.63	51.87
75%値					60.56	62.82
最大値					94.16	94.09
	人	人	人	人	%	%

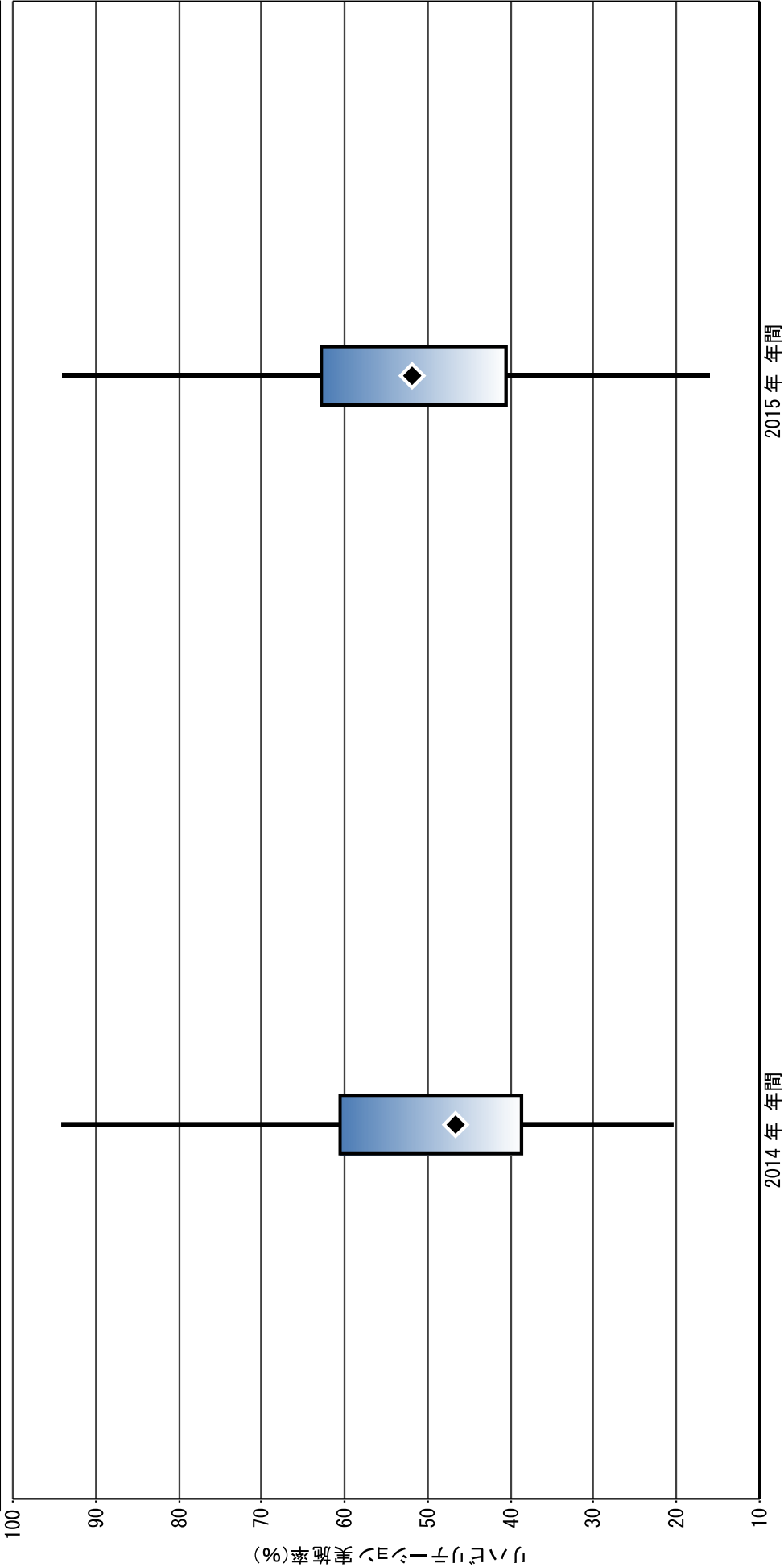
指標25: リハビリテーション実施率

分子: リハビリテーションを実施した退院患者(PT、OT、STいずれか)
分母: 退院患者数(在院日数3日以内は除く)



指標25: リハビリテーション実施率

分子: リハビリテーションを実施した退院患者 (PT、OT、STいずれか)
分母: 退院患者数 (在院日数3日以内は除く)



リハビリテーション実施率	
最小値	16.05
25%値	40.56
中央値	51.87
75%値	62.82
最大値	94.09
自病院	(なし)