

指標の意義

- ・この指標はカンファレンスの実施ではなく、カンファレンス記録を評価します。記録を残すことによりチームでの情報共有が促進され、プロセス・アウトカムを評価することが可能となります。

指標の計算式、分母・分子の解釈

	各指標の計算式と分母・分子の項目名	分母・分子の解釈
分子	調査月退院患者のうち、入院期間中に1回以上医師・看護師・コメディカルによるカンファレンス記録のある患者	カンファレンスの回数ではなくて、記録のある患者数を算出する。 医師、看護師は必須で、プラス、コメディカルについてはどの職種でもかまいません。
分母	退院患者数	
収集期間	1ヶ月毎	
調整方法		

考察

【2015年度年間数値報告】

最小値0.83 25%値26.18 中央値43.84 75%値64.19 最大値96.17

(2014年度比較)

最小値-0.16 25%値+2.46 中央値+2.54 75%値+4.81 最大値-2.91

回答病院74病院

【考察・分析】

実施割合の最大値は、若干低下しているものの全体的に2014年度より増加しています。2年連続80%以上の実施がされている病院は三島協立病院、函館陵北病院、諏訪共立病院、京都民医連第二中央病院、あおもり協立病院の5病院と2014年度より1病院増えました。大幅に実施割合をのばしている病院は一条通病院(43%増)、熊谷生協病院(41%増)です。その他10%以上の増加がみられるのは、東大阪生協病院、三島共立病院、大分健生病院、鹿児島生協病院、小豆沢病院、健和会大手町病院、北病院、とよみ生協病院です。

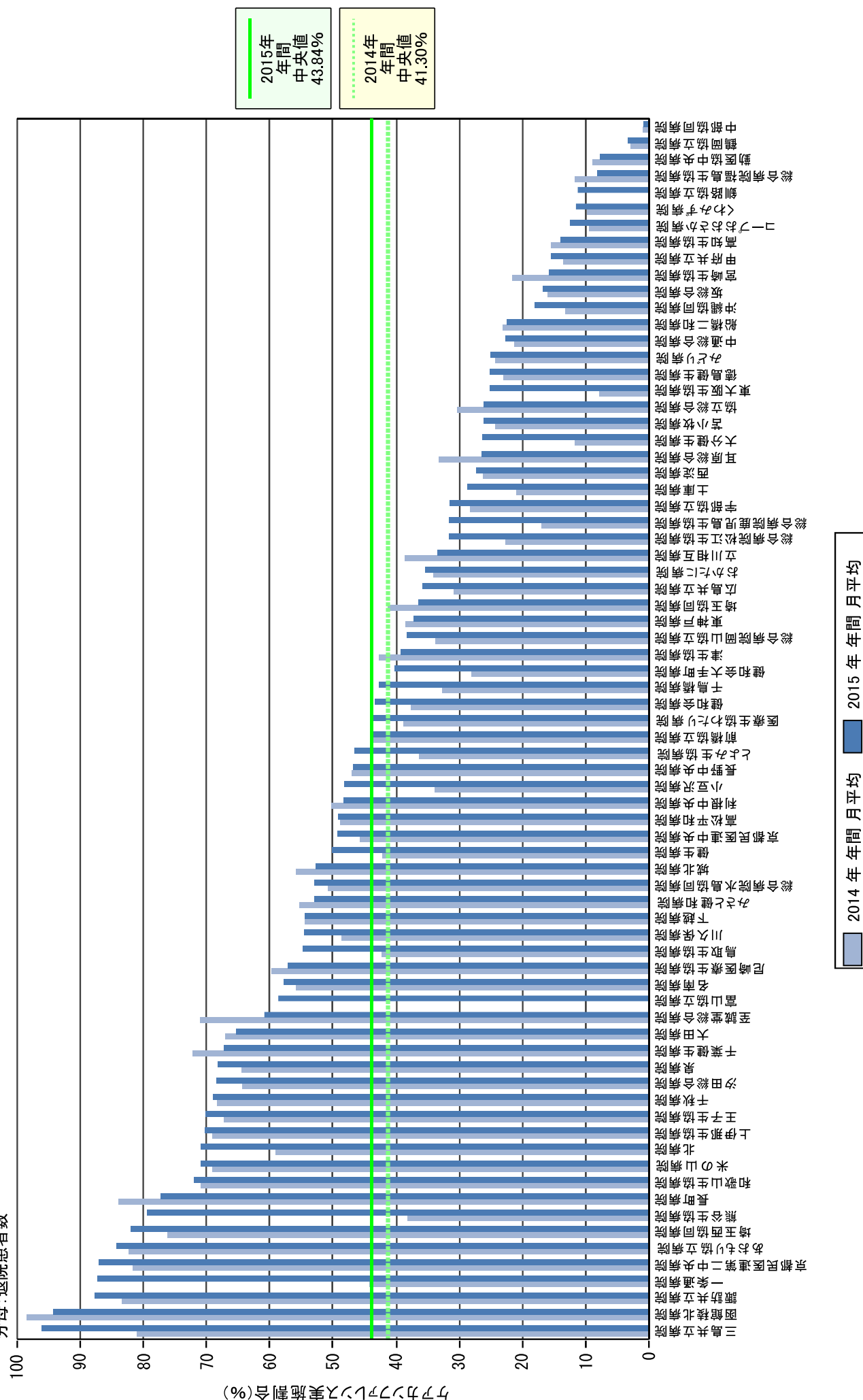
日常的には様々なケアカンファレンスが実施されていると思われます。ケアカンファレンスは患者個々に提供する医療の質向上だけでなく、チーム医療を充実させ、職員育成や職場づくりにおいても重要です。また、在院日数や身体抑制割合、褥瘡新規発生率、リハビリ実施率など、その他の指標とともに分析し改善につなげるために有効な指標でもあります。実施割合の測定について工夫改善し、データの活用に向けて取り組まれることを期待します。

活用・改善事例

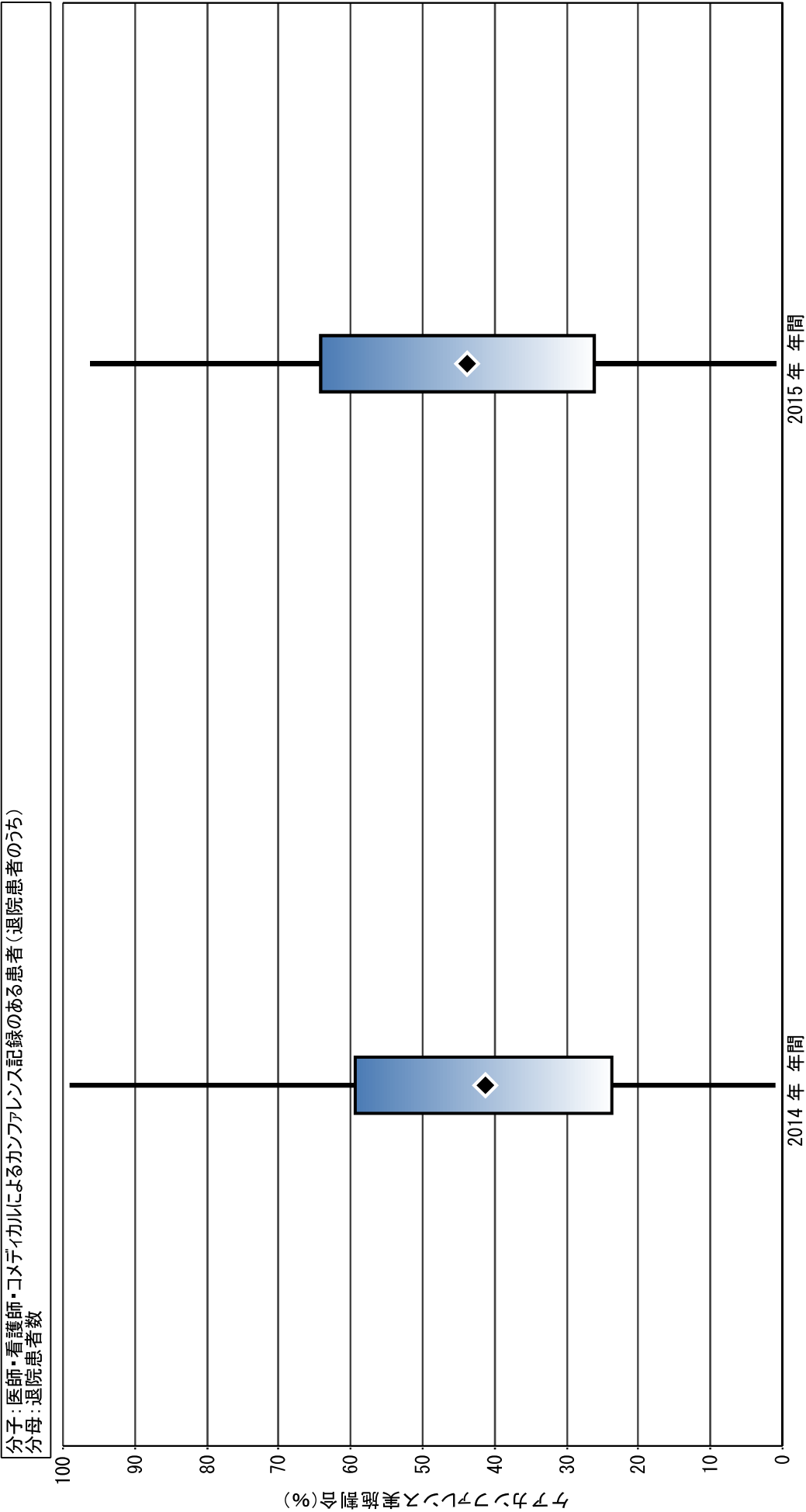
- ・病棟運営会議でカンファレンス出席者の記載の徹底を呼び掛けた。
- ・医師ごとにカンファレンスの曜日、時間を設定した。
- ・記事をわかりやすく記載するように、記録委員会で書式を統一した。
- ・退院支援看護師の育成につながっている。

指標26	D)退院患者数		調査月退院患者のうち、入院期間中に1回以上医師・看護師・コメディカルによるカンファレンス記録のある患者		ケアカンファレンス実施割合	
	2014年	2015年	2014年	2015年	2014年	2015年
動医協中央病院	889.83	956.08	79.67	73.92	8.95	7.73
苫小牧病院	81.20	78.33	19.00	20.18	24.32	26.12
一条通病院	112.00	96.42	49.50	84.17	44.20	87.29
函館桜北病院	66.17	63.67	64.00	60.00	98.46	94.24
釧路協立病院	—	106.00	—	11.92	—	11.24
健生病院	393.58	424.25	165.83	212.67	42.13	50.13
あおり協立病院	243.67	240.75	200.75	202.92	82.39	84.29
川久保病院	114.78	111.42	55.78	60.75	48.60	54.53
坂総合病院	541.75	604.25	86.58	101.58	15.98	16.81
長町病院	79.08	91.17	66.42	70.42	83.98	77.24
泉病院	60.18	60.58	38.82	41.33	64.50	68.23
中通総合病院	664.83	711.33	141.42	161.42	21.27	22.69
本間病院	121.00	120.00	—	—	—	—
鶴岡協立病院	215.42	209.83	6.25	7.00	2.90	3.34
至誠堂総合病院	144.50	145.42	102.58	88.50	70.99	60.86
医療生協わたり病院	205.36	217.08	79.73	94.83	38.82	43.69
前橋協立病院	238.50	219.00	104.83	96.33	43.96	43.99
利根中央病院	430.25	443.83	216.50	214.25	50.32	48.27
北毛病院	—	—	—	—	—	—
埼玉協同病院	695.92	708.25	287.42	258.25	41.30	36.46
埼玉西協同病院	87.75	81.75	66.92	67.08	76.26	82.06
熊谷生協病院	53.50	51.00	20.42	40.50	38.16	79.41
秩父生協病院	—	—	—	—	—	—
千葉健生病院	86.08	88.50	62.17	59.58	72.22	67.33
船橋二和病院	425.75	416.08	98.50	93.42	23.14	22.45
みさと健和病院	449.42	439.50	248.42	232.67	55.28	52.94
小豆沢病院	138.42	130.17	46.83	62.75	33.84	48.21
大田病院	249.08	252.17	167.00	164.67	67.05	65.30
東葛病院	—	—	—	—	—	—
中野共立病院	106.75	—	47.42	—	44.42	—
立川相互病院	619.25	629.42	239.25	210.58	38.64	33.46
王子生協病院	142.42	123.75	95.83	86.83	67.29	70.17
川崎協同病院	288.83	306.75	—	—	—	—
汐田総合病院	259.50	272.17	166.92	186.42	64.32	68.49
下越病院	336.17	350.50	183.25	191.00	54.51	54.49
富山協立病院	—	69.33	—	40.67	—	58.65
城北病院	246.83	262.50	137.75	138.50	55.81	52.76
甲府共立病院	420.33	444.08	56.75	67.90	13.50	15.47
巨摩共立病院	87.58	95.00	—	—	—	—
石和共立病院	—	71.78	—	—	—	—
長野中央病院	539.83	561.08	253.92	262.33	47.04	46.75
健和会病院	228.83	224.58	86.17	97.50	37.65	43.41
諏訪共立病院	89.25	86.75	74.42	76.08	83.38	87.70
松本協立病院	296.67	—	122.00	—	42.66	—
上伊那生協病院	91.33	95.50	63.08	67.08	69.07	70.24
みどり病院	94.33	93.42	22.92	23.42	24.29	25.07
三島共立病院	62.50	50.00	50.67	48.08	81.07	96.17
協立総合病院	589.58	599.25	178.58	156.42	30.29	26.10
総合病院南生協病院	—	—	—	—	—	—
北病院	52.50	51.58	31.00	36.58	59.05	70.92
名南病院	168.08	172.50	93.83	99.67	55.83	57.78
千秋病院	144.92	135.33	99.00	93.42	68.32	69.03
津生協病院	127.08	121.33	54.25	47.58	42.69	39.22
京都民医連第二中央病院	109.00	105.92	90.38	92.25	81.69	87.10
京都民医連中央病院	544.92	559.33	249.25	275.83	45.74	49.31
東大阪生協病院	88.67	96.17	6.92	24.25	7.80	25.22
西淀病院	258.60	245.73	67.29	65.67	26.20	27.30
耳原総合病院	765.67	871.58	254.58	230.67	33.25	26.47
コープおおさか病院	190.08	196.42	18.08	24.58	9.51	12.52
東神戸病院	143.42	136.67	55.25	50.92	38.52	37.26
尼崎医療生協病院	298.67	278.25	178.33	159.00	59.71	57.14
おかたに病院	135.40	128.08	46.10	45.33	34.05	35.39
土庫病院	310.75	344.17	65.25	98.83	21.00	28.72
和歌山生協病院	142.92	139.17	101.42	100.25	70.96	72.04
鳥取生協病院	258.67	250.25	109.42	137.17	42.30	54.81
総合病院松江生協病院	283.58	279.75	65.75	88.50	22.75	31.64
出雲市民病院	110.17	112.08	—	—	—	—
総合病院水島協同病院	333.17	343.92	169.33	182.00	50.83	52.92
玉島協同病院	—	77.58	—	—	—	—
総合病院岡山協立病院	350.75	335.08	118.42	128.42	33.76	38.32
総合病院福島生協病院	172.25	178.17	20.08	14.64	11.66	8.17
広島共立病院	279.92	301.33	86.42	108.00	30.87	35.84
宇部協立病院	119.00	117.42	33.75	37.00	28.36	31.51
徳島健生病院	119.75	119.45	27.58	30.09	23.03	25.19
高松平和病院	188.33	186.08	91.92	91.50	48.81	49.17
高知生協病院	100.17	99.50	15.50	13.92	15.47	13.99
健和会大手町病院	575.33	604.33	161.75	242.83	28.11	40.18
千鳥橋病院	513.25	511.58	168.08	218.42	32.75	42.69
米の山病院	204.25	209.33	141.08	148.50	69.07	70.94
みさき病院	31.17	26.00	32.20	—	99.08	—
上戸町病院	110.45	107.67	—	—	—	—
くわみず病院	179.00	173.00	18.00	20.43	9.80	11.53
大分健生病院	96.08	92.92	11.25	24.50	11.71	26.37
宮崎生協病院	187.83	174.17	40.50	27.50	21.56	15.79
総合病院鹿児島生協病院	453.58	474.92	76.92	150.08	16.96	31.60
国分生協病院	—	—	—	—	—	—
沖縄協同病院	628.67	668.33	82.92	120.58	13.19	18.04
中部協同病院	109.67	120.00	1.10	1.00	0.99	0.83
とよみ生協病院	58.00	52.25	21.08	24.33	36.35	46.57
最小値					0.99	0.83
25%値					23.72	26.18
中央値					41.30	43.84
75%値					59.38	64.19
最大値					99.08	96.17
	人	人	人	人	%	%

分子: 医師・看護師・コメディカルによるカンファレンス記録のある患者(退院患者のうち)
分母: 退院患者数



指標26: ケアカンファレンス実施割合



ケアカンファレンス実施割合	
最小値	0.99
25%値	23.72
中央値	41.30
75%値	59.38
最大値	99.08
自病院	(なし)