

指標の意義

- ・誤嚥性肺炎を機に代替栄養になるケースが少なくないが、嚥下評価のうえ嚥下訓練を行うことで、経口摂取を継続でき、誤嚥性肺炎を予防することは、QOLの維持と介護予防にもつながる。

指標の計算式、分母・分子の解釈

	各指標の計算式と分母・分子の項目名	分母・分子の解釈
分子	嚥下評価または嚥下訓練を実施した退院患者数	分母のうち嚥下評価または嚥下訓練した退院患者数をカウントする。脳血管疾患に対して行ったものはカウントしない。
分母	入院中に誤嚥性肺炎の診断のついた退院患者数	治療の必要な誤嚥性肺炎をカウントする。既往症はカウントしない。
収集期間	1ヶ月毎	
調整方法	評価・訓練は、STに限らずに看護師でも可とする（算定の評価に至らない場合もあるのでカルテ記載から収集か）	

考察

【2015年年間数値報告】

最小値 3.88 25%値 45.42 中央値 66.27 75%値 80.16 最大値 100

回答病院 64病院

【考察・分析】

誤嚥性肺炎の症例数と実施率の相関は全くないものの、月あたり40症例以上の5病院では70%以上の実施率となっています。月あたり10症例以下が36病院(56%)、20症例以下までで8割を占めています。かつては看護サイドでできる嚥下評価や訓練がされていましたが、リハビリ技師の配置が進んだことで、リハビリオーダーが出ないと評価・訓練につながらず、またリハビリ体制に左右されるということが考えられます。少ない配置でも看護サイドでできる評価・訓練法を確立することなども専門職の役割です。評価・訓練の必要な患者が特定されていて実施できていない病院では、必要性評価の基準や評価・訓練実施までの流れを見直すことが改善の一步となります。データの集約が困難な病院が24病院あり、これには誤嚥性肺炎の診断の問題と訓練実施のデータがとりにくい問題があるようです。

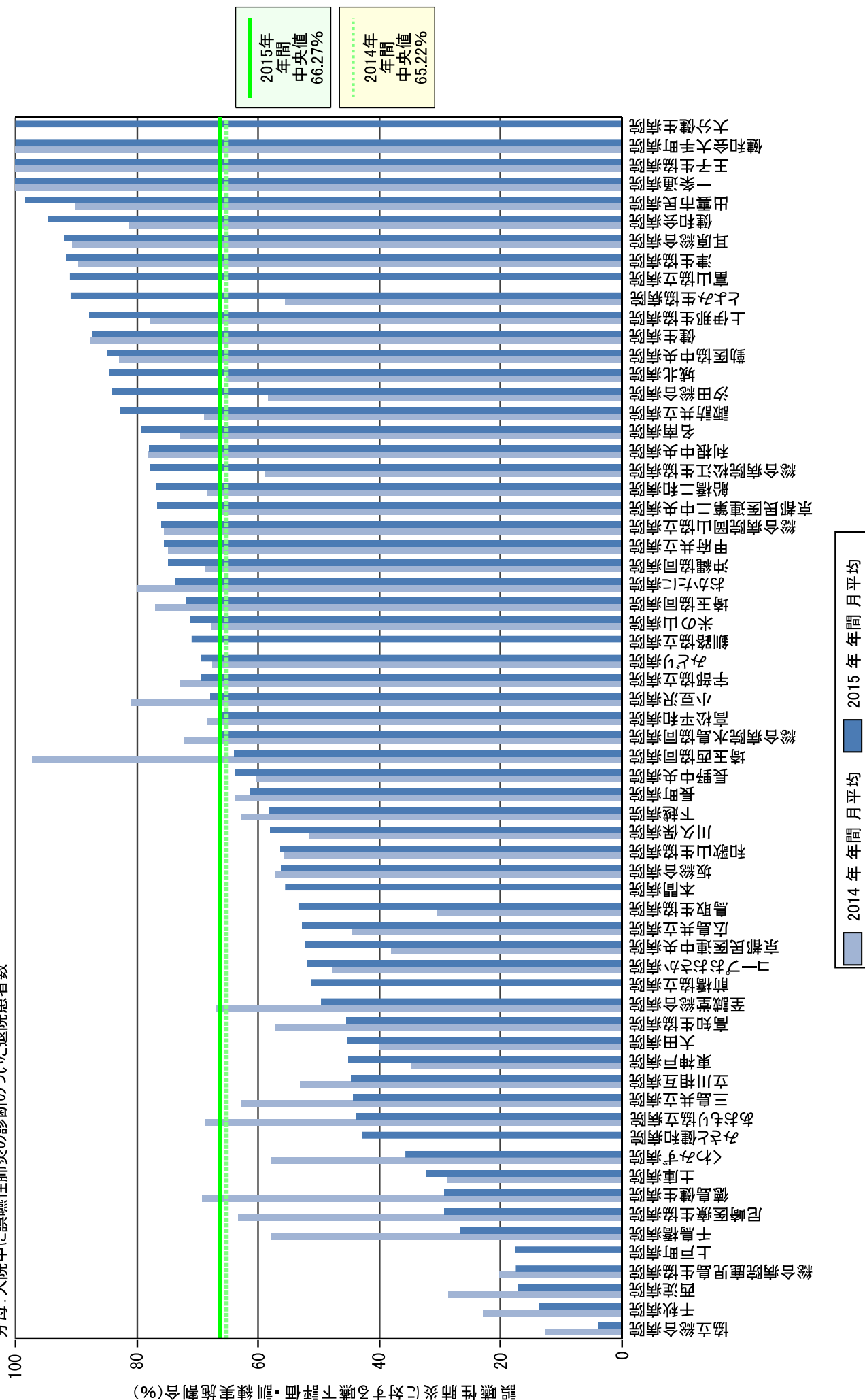
活用・改善事例

- ・関連部門への報告を行っている。
- ・「摂食・嚥下リハビリ会議」で報告しデータを活用している。
- ・嚥下リハビリ専門医を迎え、取り組みが強化された。
- ・STと診療情報管理課によるダブルチェックで分子と分母両方のチェック漏れを減らした。

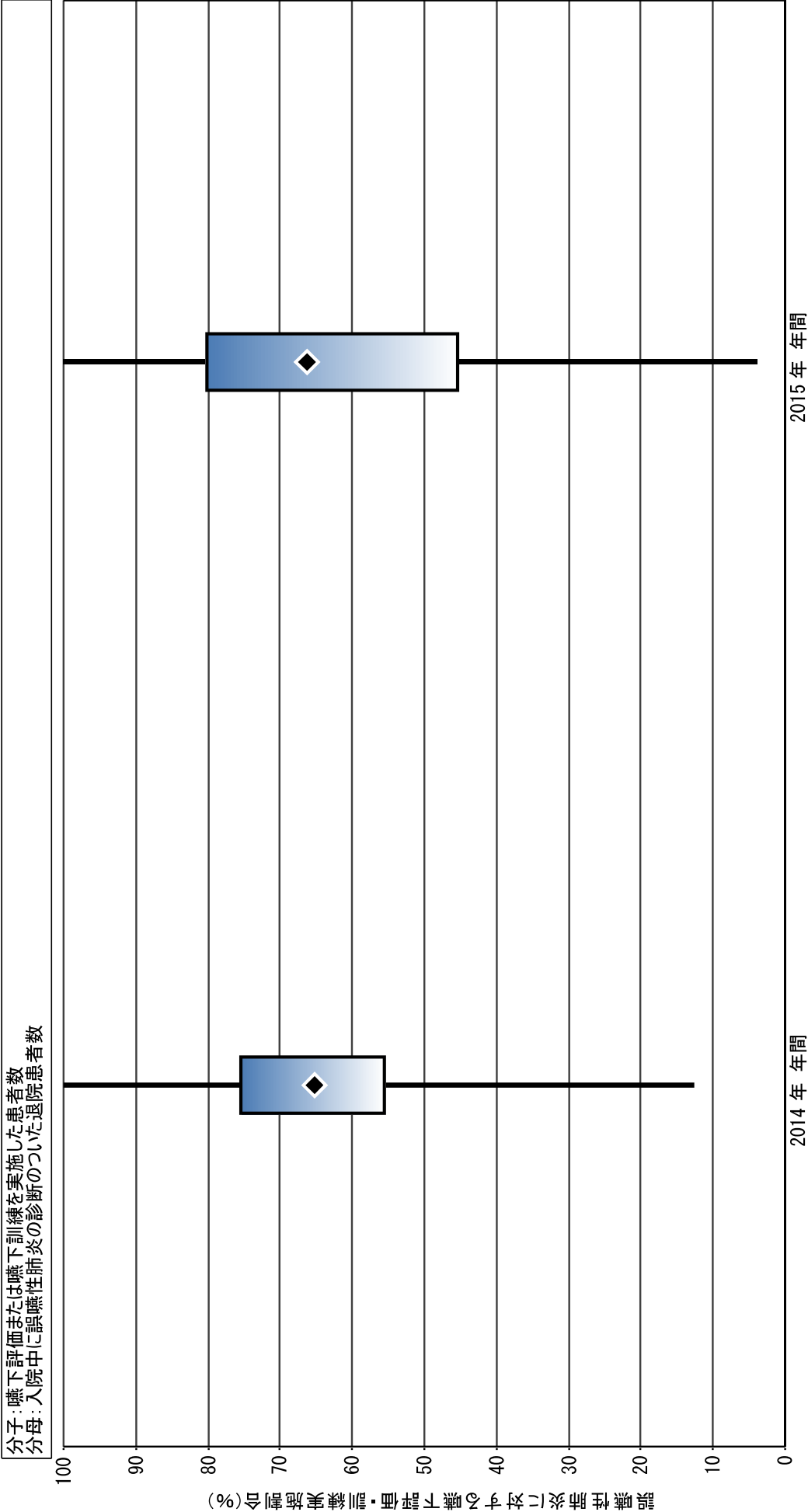
指標27	嚥下評価または嚥下訓練を実施した退院患者数		入院中に誤嚥性肺炎の診断のついた退院患者数		誤嚥性肺炎に対する嚥下評価・訓練実施割合	
	2014年	2015年	2014年	2015年	2014年	2015年
勸医協中央病院	27.92	41.08	33.67	48.42	82.92	84.85
苫小牧病院	—	—	—	—	—	—
一条通病院	2.00	1.42	2.00	1.42	100.00	100.00
函館桜北病院	—	0.00	—	0.00	—	—
釧路協立病院	—	1.83	—	2.58	—	70.97
健生病院	56.08	62.50	64.08	71.58	87.52	87.31
あおもり協立病院	14.25	9.33	20.75	21.33	68.67	43.75
川久保病院	1.89	3.92	3.67	6.75	51.52	58.02
坂総合病院	6.25	9.75	10.92	17.33	57.25	56.25
長町病院	0.58	1.58	0.92	2.58	63.64	61.29
泉病院	—	—	—	—	—	—
中通総合病院	—	—	—	—	—	—
本間病院	0.67	0.83	—	1.50	—	55.56
鶴岡協立病院	1.75	—	3.13	—	56.00	—
至誠堂総合病院	5.08	5.58	7.58	11.25	67.03	49.63
医療生協わたり病院	—	—	—	—	—	—
前橋協立病院	14.00	6.42	—	11.18	—	51.22
利根中央病院	4.75	4.42	6.08	5.67	78.08	77.94
北毛病院	—	—	—	—	—	—
埼玉協同病院	18.92	13.33	24.58	18.58	76.95	71.75
埼玉西協同病院	4.36	4.58	3.60	7.17	97.22	63.95
熊谷生協病院	1.67	—	2.83	—	58.82	—
秩父生協病院	—	—	—	—	—	—
千葉健生病院	0.17	—	0.33	—	50.00	—
船橋二和病院	11.50	11.25	16.83	14.67	68.32	76.70
みさと健和病院	—	8.08	16.83	18.83	—	42.92
小豆沢病院	5.67	4.75	7.00	7.00	80.95	67.86
大田病院	2.50	2.83	6.25	6.25	40.00	45.33
東葛病院	—	—	—	—	—	—
中野共立病院	—	—	1.83	—	—	—
立川相互病院	17.92	16.08	33.75	36.00	53.09	44.68
王子生協病院	4.27	3.50	4.42	3.50	100.00	100.00
川崎協同病院	—	—	—	—	—	—
汐田総合病院	8.17	12.33	14.00	14.67	58.33	84.09
下越病院	5.17	3.83	8.25	6.58	62.63	58.23
富山協立病院	—	7.89	—	8.67	—	91.03
城北病院	13.75	20.42	21.08	24.17	65.22	84.48
甲府共立病院	11.42	10.50	15.25	13.92	74.86	75.45
巨摩共立病院	5.00	—	—	—	—	—
石和共立病院	—	—	—	—	—	—
長野中央病院	8.25	9.42	13.67	14.75	60.37	63.84
健和会病院	7.58	10.00	9.33	10.58	81.25	94.49
諏訪共立病院	3.50	4.42	5.08	5.33	68.85	82.81
松本協立病院	—	—	—	—	—	—
上伊那生協病院	1.17	3.00	1.50	3.42	77.78	87.80
みどり病院	6.42	6.25	9.50	9.00	67.54	69.44
三島共立病院	7.17	3.58	11.42	8.08	62.77	44.33
協立総合病院	1.08	0.33	8.58	8.58	12.62	3.88
総合病院南生協病院	—	—	—	—	—	—
北病院	—	—	—	4.33	—	—
名南病院	7.58	7.33	10.42	9.25	72.80	79.28
千秋病院	0.67	0.50	2.92	3.67	22.86	13.64
津生協病院	2.92	0.92	3.25	1.00	89.74	91.67
京都民医連第二中央病院	3.44	3.00	5.22	3.92	65.96	76.60
京都民医連中央病院	12.00	16.42	31.58	31.42	37.99	52.25
東大阪生協病院	—	—	—	—	—	—
西淀病院	0.40	0.55	1.40	3.18	28.57	17.14
耳原総合病院	28.92	38.17	31.92	41.50	90.60	91.97
コープおおさか病院	5.25	4.50	11.00	8.67	47.73	51.92
東神戸病院	0.67	1.17	1.92	2.58	34.78	45.16
尼崎医療生協病院	3.58	1.83	5.67	6.25	63.24	29.33
おかたに病院	2.40	2.08	3.00	2.83	80.00	73.53
土庫病院	1.92	0.92	6.67	2.83	28.75	32.35
和歌山生協病院	3.25	3.33	5.83	5.92	55.71	56.34
鳥取生協病院	4.58	10.00	15.08	18.75	30.39	53.33
総合病院松江生協病院	5.50	9.58	9.33	12.33	58.93	77.70
出雲市民病院	5.11	5.00	6.25	5.08	90.00	98.36
総合病院水島協同病院	10.42	9.17	14.42	13.92	72.25	65.87
玉島協同病院	—	—	—	—	—	—
総合病院岡山協立病院	17.67	18.42	23.42	24.25	75.44	75.95
総合病院福島生協病院	6.00	—	13.00	—	46.15	—
広島共立病院	5.83	7.92	13.08	15.00	44.59	52.78
宇部協立病院	5.83	5.67	8.00	8.17	72.92	69.39
徳島健生病院	3.00	2.00	4.33	6.82	69.23	29.33
高松平和病院	1.30	1.50	1.90	2.25	68.42	66.67
高知生協病院	0.67	0.42	1.17	0.92	57.14	45.45
健和会大手町病院	58.42	53.00	58.42	53.00	100.00	100.00
千鳥橋病院	10.42	4.75	18.00	17.83	57.87	26.64
米の山病院	15.42	16.58	22.75	23.33	67.77	71.07
みさき病院	—	—	—	—	—	—
上戸町病院	—	0.50	—	2.83	—	17.65
くわみず病院	5.50	6.25	9.50	18.43	57.89	35.71
大分健生病院	—	9.00	—	9.00	—	100.00
宮崎生協病院	—	—	—	—	—	—
総合病院鹿児島生協病院	3.83	2.58	18.92	14.75	20.26	17.51
国分生協病院	—	—	—	—	—	—
沖縄協同病院	23.17	36.11	33.75	79.50	68.64	74.88
中部協同病院	—	—	—	—	—	—
とよみ生協病院	0.83	0.83	1.50	0.92	55.56	90.91
最小値					12.62	3.88
25%値					55.56	45.42
中央値					65.22	66.27
75%値					75.44	80.16
最大値					100.00	100.00
	人	人	人	人	%	%

指標27： 誤嚥性肺炎に対する嚥下評価・訓練実施割合

分子：嚥下評価または嚥下訓練を実施した患者数
分母：入院中に誤嚥性肺炎の診断のついた退院患者数



指標27：誤嚥性肺炎に対する嚥下評価・訓練実施割合



誤嚥性肺炎に対する嚥下評価・訓練実施割合	
最小値	3.88
25%値	45.42
◆ 中央値	66.27
75%値	80.16
最大値	100.00
● 自病院	(なし)