

2 中心静脈カテーテル挿入時の合併症の割合

意義

他施設よりも値が特に高い施設では再発予防に向けた安全管理を見直す契機になる

指標の定義・算出方法

- ・必要データセット：DPC 様式 1、EF ファイル
- ・分子：分母のうち、医原性気胸発生症例
- ・分母：中心静脈カテーテル挿入を受けた症例
- ・分子÷分母（単位：パーセント）

分母の定義

- 解析期間に退院した症例を対象とする
- このうち、中心静脈カテーテル挿入を受けた症例
EF ファイルより以下の処置が施行された症例

レセ電コード	診療行為名	区分
130004670	中心静脈注射用カテーテル挿入	G005-2

分子の定義

- 入院後、医原性気胸の発症症例
入院後発症疾患名の ICD10 コード (4 フィールドのいずれか) に、S270 が含まれる症例
あるいは入院後発症疾患名 (4 フィールド) に「気胸」が含まれかつそれに続く ICD10 コードが T812 である症例。

ICD-10 コード	病名
T812	医原性気胸 処置中の不慮の穿刺及び裂傷、他に分類されないもの
S270	外傷性気胸

測定上の限界・解釈上の注意

- ・病名入力 of 精度に指標値が依存する

考察

本指標のように稀な有害事象の発生「率」をみる指標では 1 件の事象発生が率を大きく変化させるため前後比較は困難です。全施設の通算した発生件数は 9 件で変化なく、昨年度と比較して発生施設数は 7 施設から 4 施設に減少していますが、2 年連続の発生は 2 施設でした。安全な手技に向けた手順の明確化や指導体制を見直す契機として本指標が活用されることが期待されます。

指標2：中心静脈カテーテル挿入時の合併症の割合

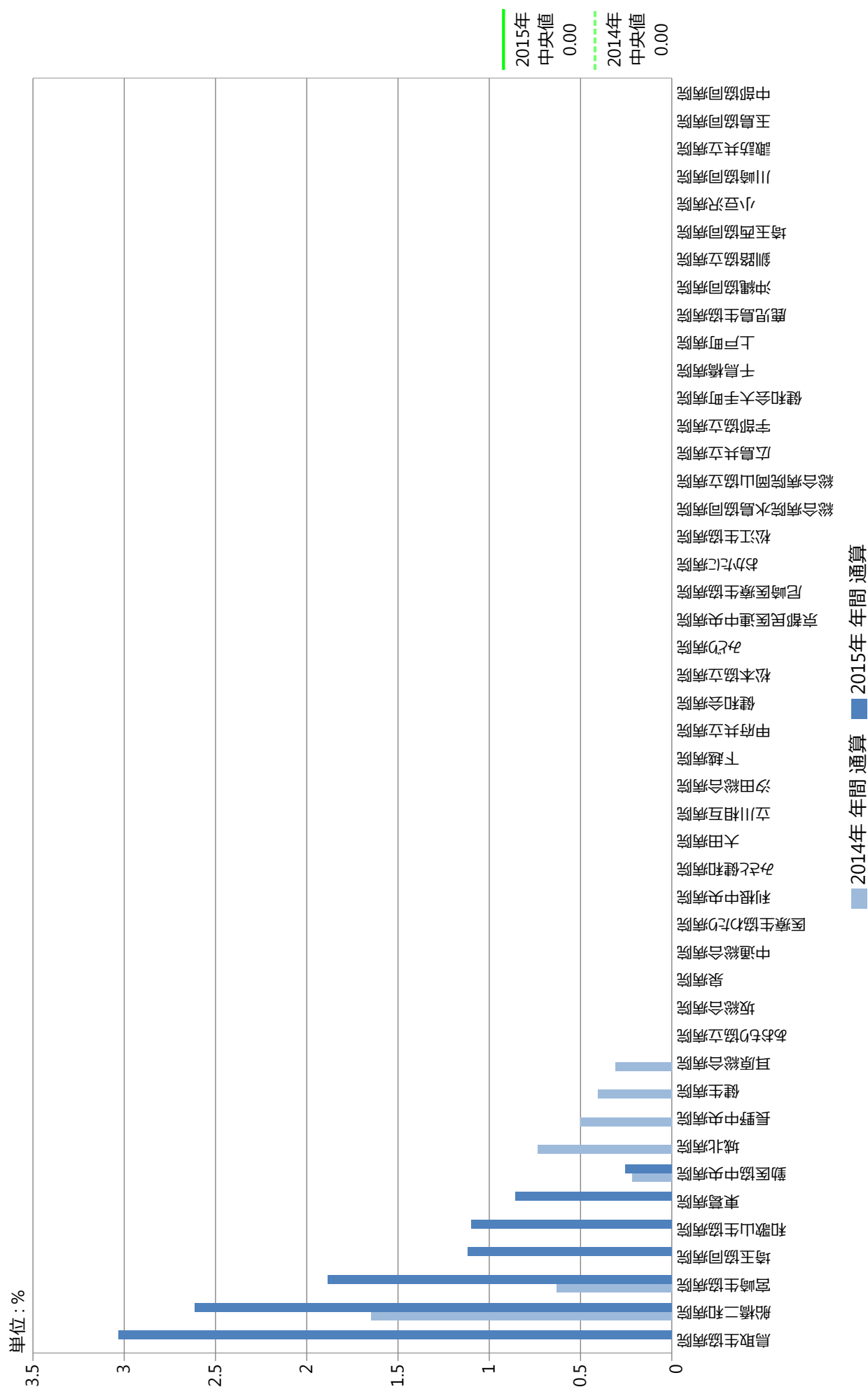
指標2分母：中心静脈カテーテル挿入を受けた症例

指標2分子：分母のうち、医源性気胸発症症例

指標2：中心静脈カテーテル挿入時の合併症の割合

	指標2分母		指標2分子		指標2	
	件	件	件	件	%	%
	2014年 年間	2015年 年間	2014年 年間	2015年 年間	2014年 年間	2015年 年間
勤医協中央病院	463	393	1	1	0.22	0.25
釧路協立病院	—	7	—	0	—	0.00
あおもり協立病院	95	98	0	0	0.00	0.00
健生病院	248	266	1	0	0.40	0.00
坂総合病院	254	316	0	0	0.00	0.00
泉病院	8	50	0	0	0.00	0.00
中通総合病院	336	334	0	0	0.00	0.00
医療生協わたり病院	141	138	0	0	0.00	0.00
利根中央病院	134	183	0	0	0.00	0.00
埼玉協同病院	255	179	0	2	0.00	1.12
埼玉西協同病院	—	41	—	0	—	0.00
船橋二和病院	182	153	3	4	1.65	2.61
みさと健和病院	160	155	0	0	0.00	0.00
小豆沢病院	—	31	—	0	—	0.00
大田病院	91	144	0	0	0.00	0.00
東葛病院	130	233	0	2	0.00	0.86
立川相互病院	166	161	0	0	0.00	0.00
川崎協同病院	—	119	—	0	—	0.00
汐田総合病院	270	262	0	0	0.00	0.00
下越病院	172	195	0	0	0.00	0.00
城北病院	136	149	1	0	0.74	0.00
甲府共立病院	257	183	0	0	0.00	0.00
長野中央病院	200	214	1	0	0.50	0.00
健和会病院	114	55	0	0	0.00	0.00
諏訪共立病院	—	8	—	0	—	0.00
松本協立病院	145	102	0	0	0.00	0.00
みどり病院	12	37	0	0	0.00	0.00
京都民医連中央病院	129	92	0	0	0.00	0.00
耳原総合病院	324	274	1	0	0.31	0.00
尼崎医療生協病院	78	50	0	0	0.00	0.00
おかたに病院	10	63	0	0	0.00	0.00
和歌山生協病院	85	91	0	1	0.00	1.10
鳥取生協病院	29	66	0	2	0.00	3.03
松江生協病院	178	144	0	0	0.00	0.00
総合病院水島協同病院	113	100	0	0	0.00	0.00
玉島協同病院	—	6	—	0	—	0.00
総合病院岡山協立病院	151	178	0	0	0.00	0.00
広島共立病院	83	97	0	0	0.00	0.00
宇部協立病院	6	100	0	0	0.00	0.00
健和会大手町病院	285	287	0	0	0.00	0.00
千鳥橋病院	99	93	0	0	0.00	0.00
上戸町病院	26	17	0	0	0.00	0.00
宮崎生協病院	159	159	1	3	0.63	1.89
鹿児島生協病院	206	200	0	0	0.00	0.00
沖縄協同病院	216	253	0	0	0.00	0.00
中部協同病院	0	26	0	0	—	0.00
最大値	463.00	393.00	3.00	4.00	1.65	3.03
75%値	208.50	192.00	0.00	0.00	0.00	0.00
中央値	143.00	141.00	0.00	0.00	0.00	0.00
25%値	89.50	63.75	0.00	0.00	0.00	0.00
最小値	0.00	6.00	0.00	0.00	0.00	0.00

指標2：中心静脈カテーテル挿入時の合併症の割合



指標2：中心静脈カテーテル挿入時の合併症の割合

