

5 塩酸バンコマイシン血中濃度測定割合

意義

抗MRSA薬の使用に際し、有効血中濃度の維持、副作用の抑制、耐性化の回避のため、治療薬物モニタリング(TDM)が重要である。院内感染対策での質の評価として、投与3日目以降は投与前に血中濃度測定を行い、治療薬物モニタリング(TDM)ができているかどうかを調べる。

指標の定義・算出方法

- ・必要データセット： DPC様式1、E/Fファイル
- ・分子：分母のうち、薬物血中濃度を測定された症例
- ・分母：TDMを行うべき抗MRSA薬を4日以上投与された症例数
- ・分子÷分母（単位：パーセント）

分母の定義

- I. 解析期間に退院した症例を対象とする
- II. このうち、TDMを行うべき抗MRSA薬を注射で4日以上投与された症例。
E/Fファイルの薬剤情報の点数コードに、以下のいずれかの薬価基準コード7桁に対応するレセ電コードが4日以上含まれる症例。

薬価基準コード7桁	成分
6113400	バンコマイシン塩酸塩
6119400	アルベカシン硫酸塩
6119401	テイコプラニン

分子の定義

- I. 特定薬剤治療管理料を算定された症例
E/Fファイルの診療行為の点数コードのいずれかに以下が含まれる症例

レセ電コード	診療行為コード	診療行為
113000410	B001-2	特定薬剤治療管理料
113000510	B001-2	特定薬剤治療管理料（第4月目以降）

測定上の限界・解釈上の注意

TDMは特定薬剤治療管理として月に1回のみの算定が可能である。このため、継続的なモニタリングがされているかなど、モニタリングの質は考慮できない。

参考資料

薬剤成分名は、以下を参照

<http://www.mhlw.go.jp/topics/2012/03/tp120305-01.html>

考察

最大値100、75%値94.09、中央値82.34、25%値64.04、最小値3.97で大半の症例が血中濃度モニターに基づいて投与設計されていると思われます。2014年、2015年の値の変化はほとんど見られず、手順として定着していると思われます。

一方、MRSA感染症の治療に関して、血流感染は14日間以上の治療期間が必要であり、定期的な血中濃度の管理は不可欠です。非常に低値となっている病院が存在することは感染症治療の観点からは信じがたく、特定薬剤治療管理料の算定がDPCファイルに反映されていない可能性についての調査が必要と考えます。

指標5：塩酸バンコマイシン血中濃度測定割合

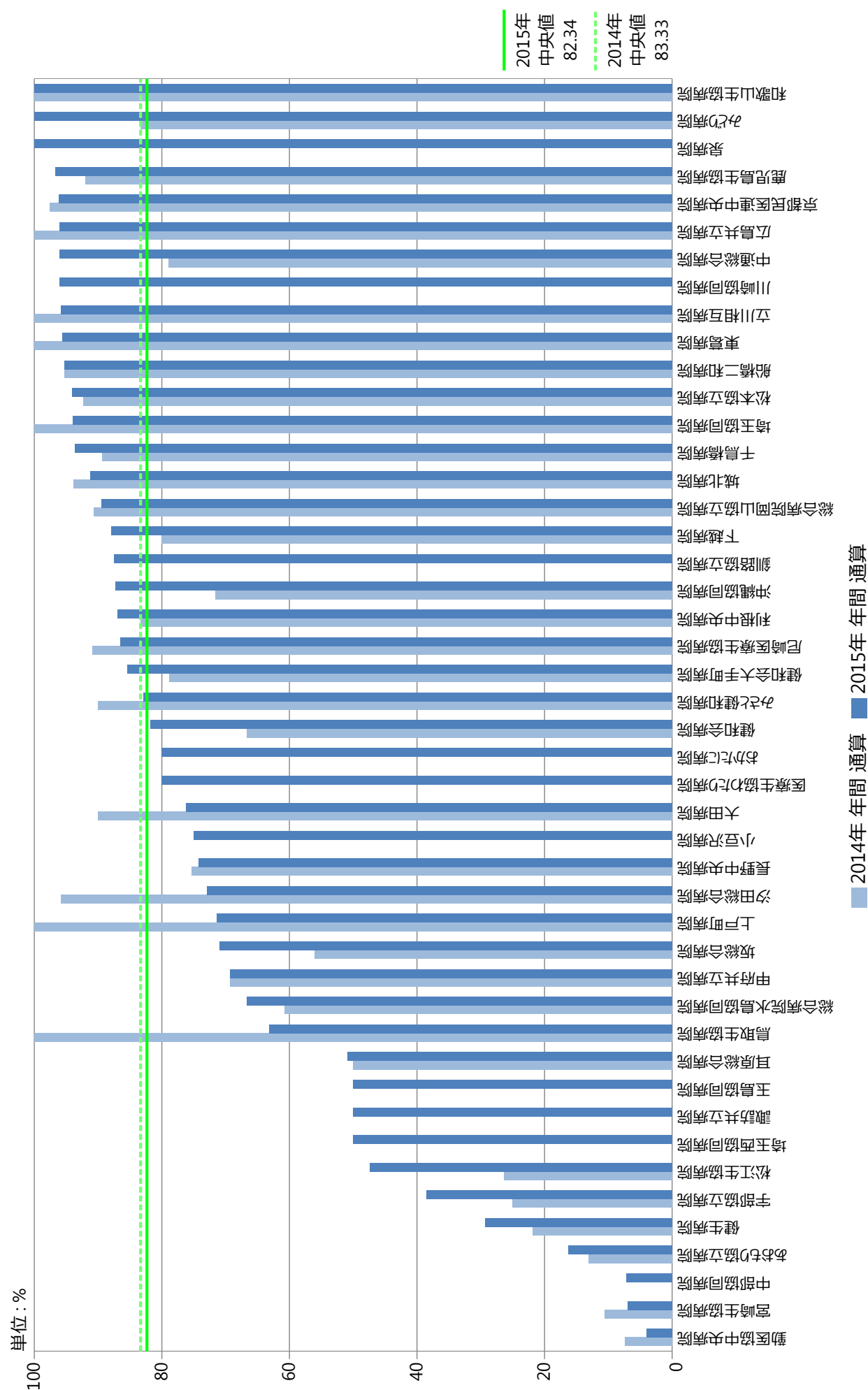
指標5分母：TDMを行うべき抗MRSA薬を4日以上投与された症例数

指標5分子：分母のうち、薬物血中濃度を測定された症例

指標5：塩酸バンコマイシン血中濃度測定割合

	指標5分母		指標5分子		指標5	
	件		件		%	
	2014年 年間	2015年 年間	2014年 年間	2015年 年間	2014年 年間	2015年 年間
勤医協中央病院	190	151	14	6	7.37	3.97
釧路協立病院	—	8	—	7	—	87.50
あおもり協立病院	69	80	9	13	13.04	16.25
健生病院	55	75	12	22	21.82	29.33
坂総合病院	25	31	14	22	56.00	70.97
泉病院	2	3	0	3	0.00	100.00
中通総合病院	38	50	30	48	78.95	96.00
医療生協わたり病院	2	5	0	4	0.00	80.00
利根中央病院	18	23	15	20	83.33	86.96
埼玉協同病院	41	50	41	47	100.00	94.00
埼玉西協同病院	—	2	—	1	—	50.00
船橋二和病院	42	64	40	61	95.24	95.31
みさと健和病院	30	35	27	29	90.00	82.86
小豆沢病院	—	4	—	3	—	75.00
大田病院	10	21	9	16	90.00	76.19
東葛病院	20	46	20	44	100.00	95.65
立川相互病院	38	48	38	46	100.00	95.83
川崎協同病院	—	25	—	24	—	96.00
汐田総合病院	24	37	23	27	95.83	72.97
下越病院	20	33	16	29	80.00	87.88
城北病院	82	80	77	73	93.90	91.25
甲府共立病院	62	62	43	43	69.35	69.35
長野中央病院	85	66	64	49	75.29	74.24
健和会病院	15	22	10	18	66.67	81.82
諏訪共立病院	—	8	—	4	—	50.00
松本協立病院	13	17	12	16	92.31	94.12
みどり病院	6	7	5	7	83.33	100.00
京都民医連中央病院	84	103	82	99	97.62	96.12
耳原総合病院	96	112	48	57	50.00	50.89
尼崎医療生協病院	44	52	40	45	90.91	86.54
おかたに病院	1	10	0	8	0.00	80.00
和歌山生協病院	8	20	8	20	100.00	100.00
鳥取生協病院	12	19	12	12	100.00	63.16
松江生協病院	19	19	5	9	26.32	47.37
総合病院水島協同病院	28	30	17	20	60.71	66.67
玉島協同病院	—	2	—	1	—	50.00
総合病院岡山協立病院	32	19	29	17	90.63	89.47
広島共立病院	11	25	11	24	100.00	96.00
宇部協立病院	4	13	1	5	25.00	38.46
健和会大手町病院	90	110	71	94	78.89	85.45
千鳥橋病院	66	47	59	44	89.39	93.62
上戸町病院	6	7	6	5	100.00	71.43
宮崎生協病院	38	43	4	3	10.53	6.98
鹿児島生協病院	50	60	46	58	92.00	96.67
沖縄協同病院	81	118	58	103	71.60	87.29
中部協同病院	0	14	0	1	—	7.14
最大値	190.00	151.00	82.00	103.00	100.00	100.00
75%値	56.75	58.00	40.25	44.75	94.57	94.09
中央値	29.00	30.50	15.50	20.00	83.33	82.34
25%値	11.75	14.75	8.75	7.00	53.00	64.04
最小値	0.00	2.00	0.00	1.00	0.00	3.97

指標5：塩酸バンコマイシン血中濃度測定割合



指標5：塩酸バンコマイシン血中濃度測定割合

