

6 D・E難度手術実施割合

意義

難易度の高い手術の提供。D難度は専門医クラス、E難度は指導医クラスの技術を要する。

指標の定義・算出方法

- ・必要データセット：DPC様式1
- ・分子：高難易度（外保連試案技術度D・E）手術実施症例数
- ・分母：手術実施症例数（外保連試案技術度B・C・D・E手術）
- ・分子÷分母（単位：パーセント）

分母の定義

- 解析期間に退院した症例を対象とする
- 手術点数コード（5フィールド）のいずれかに、別添で示す外保連試案技術度B・C・D・E手術が含まれる症例

分子の定義

- 手術点数コード（5フィールド）のいずれかに、別添で示す外保連試案技術度D・E手術が含まれる症例

測定上の限界・解釈上の注意

外保連試案データの更新が必要（2012年度用外保連データなし）

このため、旧マスターで代用しているため、数値の解釈には注意が必要。

考察

報告病院は2014年の40病院から2015年は46病院となっています。指標6のパーセンタイル値でみた分布状況は、兩年でほとんど変わりがないようです。

- ・2014年：最小値0.00、25%値48.55、中央値57.19、75%値64.03、最大値82.99（単位%）
- ・2015年：最小値0.00、25%値46.82、中央値57.30、75%値63.52、最大値83.89（単位%）

各病院の2年間の変動（差）をみると、40病院中34病院が±5%未満に収まっており、±5～10%未満の変動があったのは4病院、10%以上の変化があったのは2病院のみでした。この指標6は、各病院における科の構成や手術内容が大きく変わらない限り、ほぼ一定の数値で推移すると思われます。

なお、この指標は科の構成について区別していないため、数値の大小をもって各病院の「難易度の高い手術の提供」の程度を比較することはできません。脚注の済生会病院データのように、たとえば眼科手術ではD・E手術が多く、耳鼻咽喉科や皮膚科の手術では少ない傾向となるようです。病院間の比較に当たっては、こうした科の構成などもみて分析・検討することが必要です。

＊）済生会病院の主要診断群（MDC）別「手術難易度分類別の患者割合」（平成24年4月～平成25年3月収集）をみると、D・E割合は眼科系97.8%、耳鼻咽喉科系48.2%、消化器系76.9%、筋骨系85.7%、皮膚・皮下組織40.8%、乳房90.1%などとなっており、疾患別に手術技術度が定義されるためD・E割合（手術頻度）が規定されているようにみえます。（https://www.saiseikai.or.jp/about/clinical_indicator_h24/3-2-9.pdf）

指標6：D・E難度手術実施割合

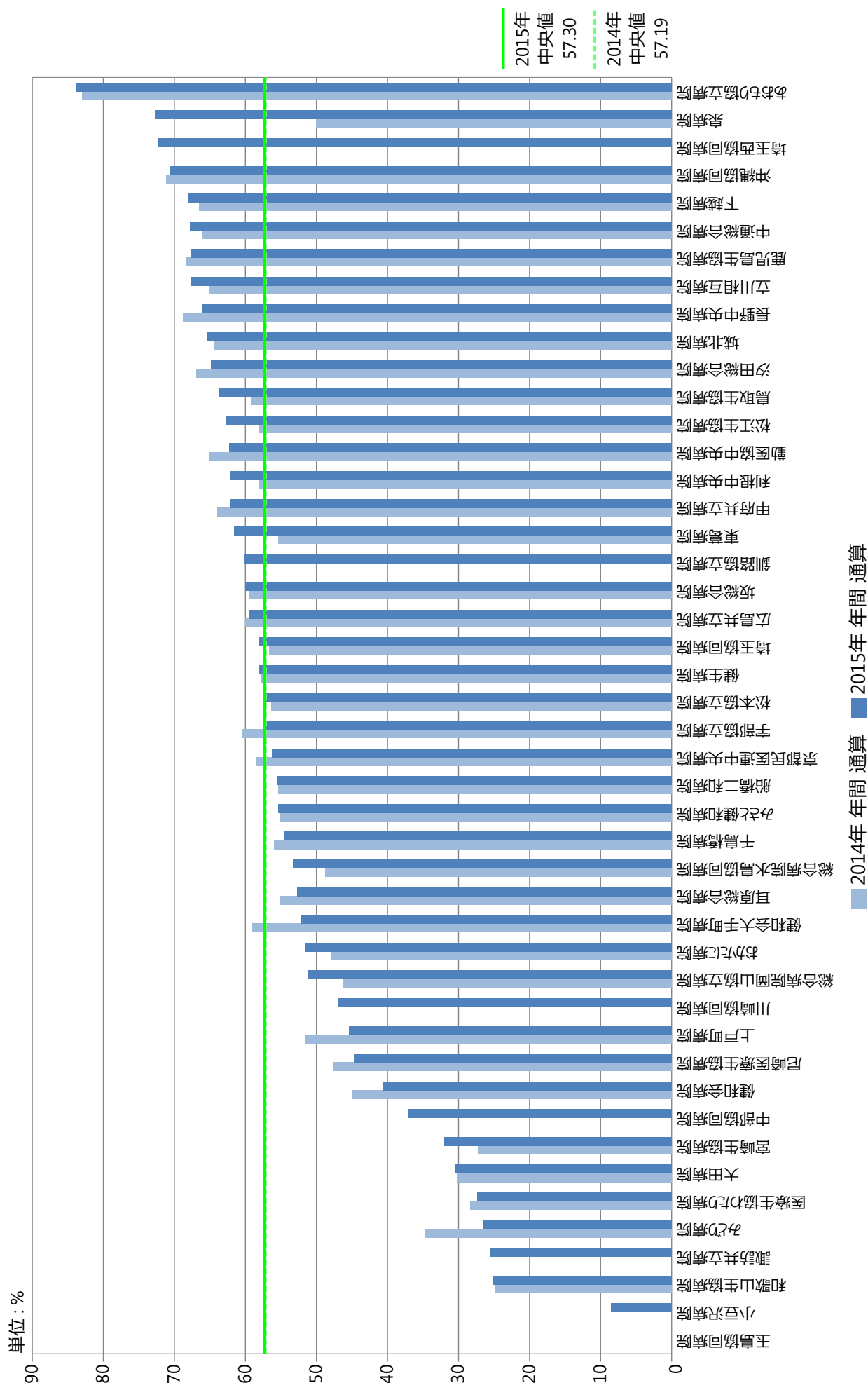
指標6分母：手術実施症例数（外保連試案技術度B・C・D・E手術）

指標6分子：高難易度（外保連試案技術度D・E）手術実施症例数

指標6：D・E難度手術実施割合

	指標6分母		指標6分子		指標6	
	件		件		%	
	2014年 年間	2015年 年間	2014年 年間	2015年 年間	2014年 年間	2015年 年間
勤医協中央病院	3237	3384	2107	2109	65.09	62.32
釧路協立病院	—	401	—	241	—	60.10
あおもり協立病院	682	714	566	599	82.99	83.89
健生病院	1475	1582	852	918	57.76	58.03
坂総合病院	1604	1647	955	988	59.54	59.99
泉病院	2	11	1	8	50.00	72.73
中通総合病院	3139	3227	2071	2187	65.98	67.77
医療生協わたり病院	356	438	101	120	28.37	27.40
利根中央病院	1329	1665	773	1034	58.16	62.10
埼玉協同病院	3495	3690	1979	2146	56.62	58.16
埼玉西協同病院	—	256	—	185	—	72.27
船橋二和病院	1255	1175	695	653	55.38	55.57
みさと健和病院	2083	2104	1150	1165	55.21	55.37
小豆沢病院	—	117	—	10	—	8.55
大田病院	382	544	115	166	30.10	30.51
東葛病院	1077	1537	596	947	55.34	61.61
立川相互病院	2438	2398	1589	1623	65.18	67.68
川崎協同病院	—	972	—	456	—	46.91
汐田総合病院	789	834	528	541	66.92	64.87
下越病院	729	715	485	486	66.53	67.97
城北病院	651	689	419	451	64.36	65.46
甲府共立病院	1613	1270	1031	788	63.92	62.05
長野中央病院	2077	2006	1429	1326	68.80	66.10
健和会病院	606	589	273	239	45.05	40.58
諏訪共立病院	—	47	—	12	—	25.53
松本協立病院	948	1096	534	631	56.33	57.57
みどり病院	26	83	9	22	34.62	26.51
京都民医連中央病院	2407	2487	1409	1398	58.54	56.21
耳原総合病院	2864	3111	1578	1641	55.10	52.75
尼崎医療生協病院	618	563	294	252	47.57	44.76
おかたに病院	25	122	12	63	48.00	51.64
和歌山生協病院	309	315	77	79	24.92	25.08
鳥取生協病院	405	475	240	303	59.26	63.79
松江生協病院	1155	1102	671	691	58.10	62.70
総合病院水島協同病院	950	946	463	504	48.74	53.28
玉島協同病院	—	12	—	0	—	0.00
総合病院岡山協立病院	1107	1007	513	516	46.34	51.24
広島共立病院	1150	1229	690	731	60.00	59.48
宇部協立病院	38	249	23	142	60.53	57.03
健和会大手町病院	2295	2454	1357	1278	59.13	52.08
千鳥橋病院	1319	1201	738	656	55.95	54.62
上戸町病院	97	99	50	45	51.55	45.45
宮崎生協病院	271	256	74	82	27.31	32.03
鹿児島生協病院	1564	1677	1068	1136	68.29	67.74
沖縄協同病院	2388	2558	1699	1807	71.15	70.64
中部協同病院	2	54	0	20	0.00	37.04
最大値	3495.00	3690.00	2107.00	2187.00	82.99	83.89
75%値	1729.00	1660.50	1088.50	1022.50	64.03	63.52
中央値	1092.00	959.00	581.00	528.50	57.19	57.30
25%値	399.25	336.50	208.75	148.00	48.55	45.82
最小値	2.00	11.00	0.00	0.00	0.00	0.00

指標6：D・E難度手術実施割合



指標6：D・E難度手術実施割合

