

意義

周産期医療における急性期病院の役割、機能。二次・三次医療機関としての役割を見る。

指標の定義・算出方法

- ・必要データセット：DPC様式1、E/Fファイル
- ・分子：分母のうち、ハイリスク妊娠・分娩管理加算を算定された症例
- ・分母：妊娠あるいは分娩に関連する疾病の治療・分娩のために入院した患者
- ・分子÷分母（単位：パーセント）

分母の定義

- ・解析期間に退院した症例を対象とする
- ・このうち、妊娠あるいは分娩に関連する疾病の診断を受けた症例。
いずれかの病名のICD-10コードとして以下のいずれかが含まれる症例

ICD-10 コード	病名
O\$	妊娠、分娩および産褥

分子の定義

- ・ハイリスク妊娠管理加算かハイリスク分娩管理加算を受けた症例
E/F ファイルの診療行為の点数コードのいずれかに以下が含まれる症例

レセ電コード	診療行為コード	診療行為
190128110	A236-2	ハイリスク妊娠管理加算
190120710	A237	ハイリスク分娩管理加算

測定上の限界・解釈上の注意

当該管理料を算定するにはハイリスク妊産婦を適切に管理するとともに、一定数以上の産科医師や一定数以上の分娩を実施しているなどの施設基準が定められている。すなわち当該管理料の算定の有無はストラクチャー的要素に依存する。

考察

産婦人科の診療体制を見るストラクチャー指標。半数近くの施設で実績があり、特に割合や件数の高い施設は医療圏で重要な役割を果たしていると考えられます。圏内の他の医療機関との連携を踏まえて存続を図ることが期待されます。

指標21：ハイリスク妊娠・分娩管理対象者の割合

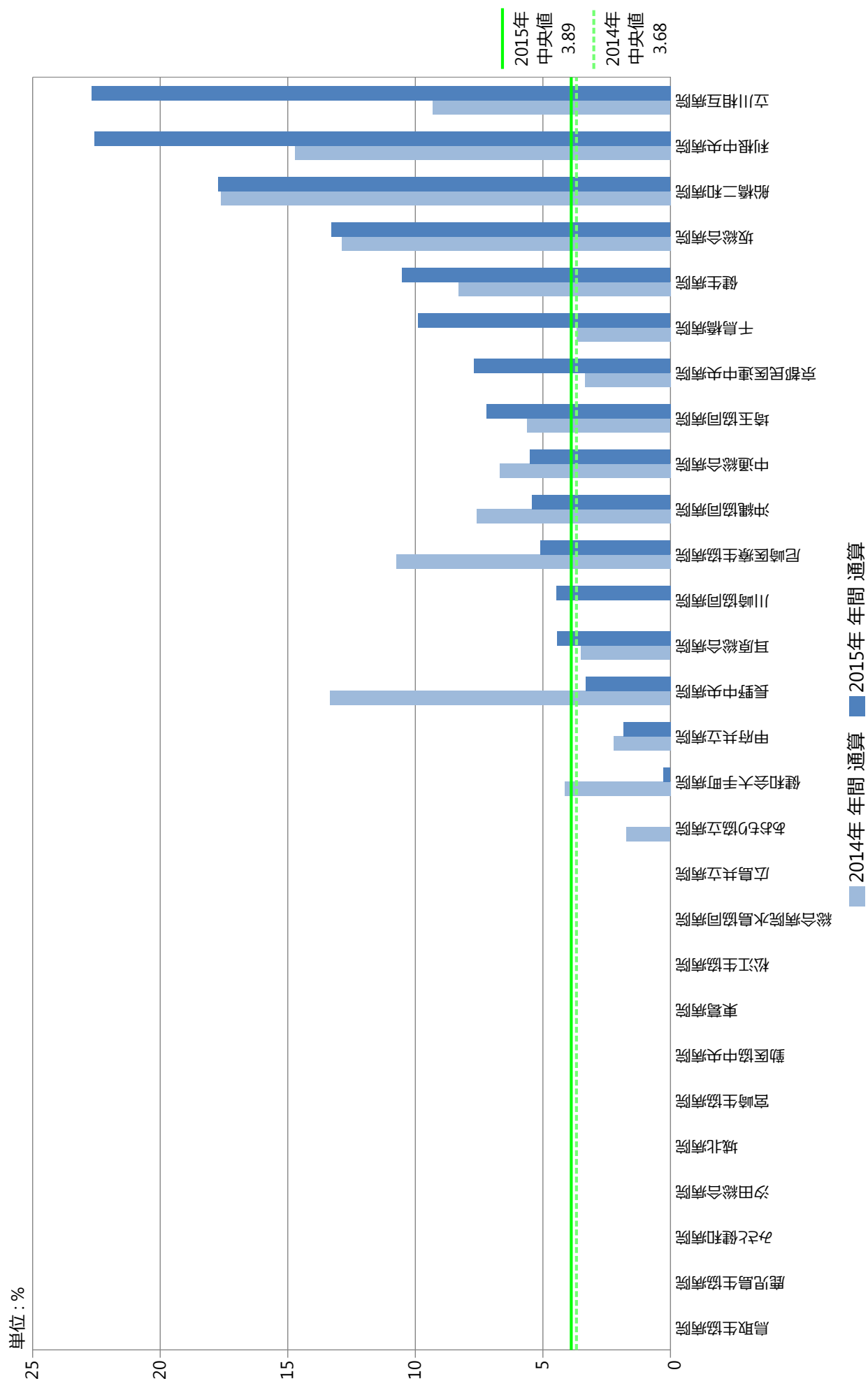
指標21分母：妊娠あるいは分娩に関連する疾病の治療・分娩のために入院した患者

指標21分子：分母のうち、ハイリスク妊娠・分娩管理加算を算定された症例

指標21：ハイリスク妊娠・分娩管理対象者の割合

	指標21分母		指標21分子		指標21	
	件		件		%	
	2014年 年間	2015年 年間	2014年 年間	2015年 年間	2014年 年間	2015年 年間
勤医協中央病院	2	1	0	0	0.00	0.00
釧路協立病院	—	0	—	0	—	—
あおもり協立病院	116	88	2	0	1.72	0.00
健生病院	349	390	29	41	8.31	10.51
坂総合病院	295	384	38	51	12.88	13.28
泉病院	0	0	0	0	—	—
中通総合病院	448	491	30	27	6.70	5.50
医療生協わたり病院	0	0	0	0	—	—
利根中央病院	129	155	19	35	14.73	22.58
埼玉協同病院	766	818	43	59	5.61	7.21
埼玉西協同病院	—	0	—	0	—	—
船橋二和病院	329	237	58	42	17.63	17.72
みさと健和病院	0	2	0	0	—	0.00
小豆沢病院	—	0	—	0	—	—
大田病院	0	0	0	0	—	—
東葛病院	35	53	0	0	0.00	0.00
立川相互病院	419	379	39	86	9.31	22.69
川崎協同病院	—	179	—	8	—	4.47
汐田総合病院	0	1	0	0	—	0.00
下越病院	0	0	0	0	—	—
城北病院	0	1	0	0	—	0.00
甲府共立病院	225	162	5	3	2.22	1.85
長野中央病院	30	30	4	1	13.33	3.33
健和会病院	0	0	0	0	—	—
諏訪共立病院	—	0	—	0	—	—
松本協立病院	0	0	0	0	—	—
みどり病院	0	0	0	0	—	—
京都民医連中央病院	359	351	12	27	3.34	7.69
耳原総合病院	400	630	14	28	3.50	4.44
尼崎医療生協病院	214	216	23	11	10.75	5.09
おかたに病院	0	0	0	0	—	—
和歌山生協病院	0	0	0	0	—	—
鳥取生協病院	1	0	0	0	0.00	—
松江生協病院	38	36	0	0	0.00	0.00
総合病院水島協同病院	37	24	0	0	0.00	0.00
玉島協同病院	—	0	—	0	—	—
総合病院岡山協立病院	0	0	0	0	—	—
広島共立病院	2	1	0	0	0.00	0.00
宇部協立病院	0	0	0	0	—	—
健和会大手町病院	290	371	12	1	4.14	0.27
千鳥橋病院	190	172	7	17	3.68	9.88
上戸町病院	0	0	0	0	—	—
宮崎生協病院	0	1	0	0	—	0.00
鹿児島生協病院	1	0	0	0	0.00	—
沖縄協同病院	171	203	13	11	7.60	5.42
中部協同病院	0	0	0	0	—	—
最大値	766.00	818.00	58.00	86.00	17.63	22.69
75%値	216.75	177.25	12.25	10.25	8.81	7.57
中央値	2.00	1.00	0.00	0.00	3.68	3.89
25%値	0.00	0.00	0.00	0.00	0.00	0.00
最小値	0.00	0.00	0.00	0.00	0.00	0.00

指標21：ハイリスク妊娠・分娩管理対象者の割合



指標21：ハイリスク妊娠・分娩管理対象者の割合

