

## 意義

悪性腫瘍・誤嚥性肺炎・認知症は、長期間の療養を要する症例も多く、在宅療養に向けた体制づくりを早期から始めることが求められている。

## 指標の定義・算出方法

- ・必要データセット：DPC様式1、EFファイル
- ・分子：分母のうち、退院調整を行った症例
- ・分母：A) 悪性腫瘍入院症例数 B) 誤嚥性肺炎入院症例数 C) 認知症を伴う入院症例数  
D) 悪性腫瘍・誤嚥性肺炎・認知症いずれかの入院症例数
- ・分子÷分母（単位：パーセント）

## 分母の定義

- ・解析期間に退院した症例を対象とする

A) 医療資源を最も利用した傷病名に、ICD-10コードとして以下のコードが含まれる症例

ICD-10コード	病名
C\$	C00-D48 新生物
D\$	D50-D89 血液および造血器の疾患ならびに免疫機構の障害

B) 医療資源を最も利用した傷病名に、ICD-10コードとして以下のコードが含まれる症例

ICD-10コード	病名
J69\$	固形物および液状物による肺臓炎

C) 傷病名のいずれかに、ICD-10コードとして以下のコードが含まれる症例

ICD-10コード	病名
F00\$	アルツハイマー病の認知症
F01\$	血管性認知症
F02\$	他に分類されるその他の疾患の認知症
F03\$	詳細不明の認知症
G30\$	アルツハイマー病

D) 医療資源を最も利用した傷病名に、ICD-10コードとして以下のコードが含まれる症例

ICD-10コード	病名
C\$	C00-D48 新生物
D\$	D50-D89 血液および造血器の疾患ならびに免疫機構の障害
J69\$	固形物および液状物による肺臓炎
F00\$	アルツハイマー病の認知症
F01\$	血管性認知症
F02\$	他に分類されるその他の疾患の認知症
F03\$	詳細不明の認知症

## 分子の定義

- ・退院調整がされている症例

以下のいずれかが算定されている症例

レセ電コード（診療行為コード）	手術名	区分
190137410	急性期病棟等退院調整加算 1（退院時 1 回）	A238-21
190137510	急性期病棟等退院調整加算 2（退院時 1 回）	A238-21
190141470	退院調整加算	A314
190147610	退院調整加算（一般病棟入院基本料等）（1 4 日以内）	A2381
190147710	退院調整加算（一般病棟入院基本料等）（1 5 日以上 3 0 日以内）	A2381
190147810	退院調整加算（一般病棟入院基本料等）（3 1 日以上）	A2381
190147610	退院調整加算（一般病棟入院等）（～ 1 4 日）	A2381
190147710	退院調整加算（一般病棟入院等）（1 5 日～ 3 0 日）	A2381
190147810	退院調整加算（一般病棟入院等）（3 1 日～）	A2381
190173310	退院調整加算（一般病棟入院等）（特定地域）（～ 1 4 日）	A2384
190173410	退院調整加算（一般病棟入院等）（特定地域）（1 5 日～ 3 0 日）	A2384
190173510	退院調整加算（一般病棟入院等）（特定地域）（3 1 日～）	A2384

## 測定上の限界・解釈上の注意

必ずしも、すべての患者に退院支援を要するわけではなく、100%を目指す指標ではない。

## 考察

A) 施設により実施割合は大きなバラつきがあり、急性期症例の割合だけでは説明がつきません。根治療法から緩和治療までがん診療の様々なステージが混在しているが、6~7割ときわめて高い割合で指導を実施している施設もあることから、取り組みの内容について情報交換することで普及が期待されるのではないのでしょうか。

B) 施設により実施割合は大きなバラつきがあります。在宅・介護施設など地域の他の医療機関との連携にも大きく左右されるが、7~8割ときわめて高い割合で指導を実施している施設もあることから、取り組みの内容について情報交換することで普及が期待されるのではないのでしょうか。

C) 施設により実施割合は大きなバラつきがありますが、A) B) の2指標よりは実施施設数も実施割合も高くなっています。6~7割ときわめて高い割合で指導を実施している施設もあることから、取り組みの内容について情報交換することで普及が期待されるのではないのでしょうか。

## 指標23A：悪性腫瘍の症例に対する退院支援割合

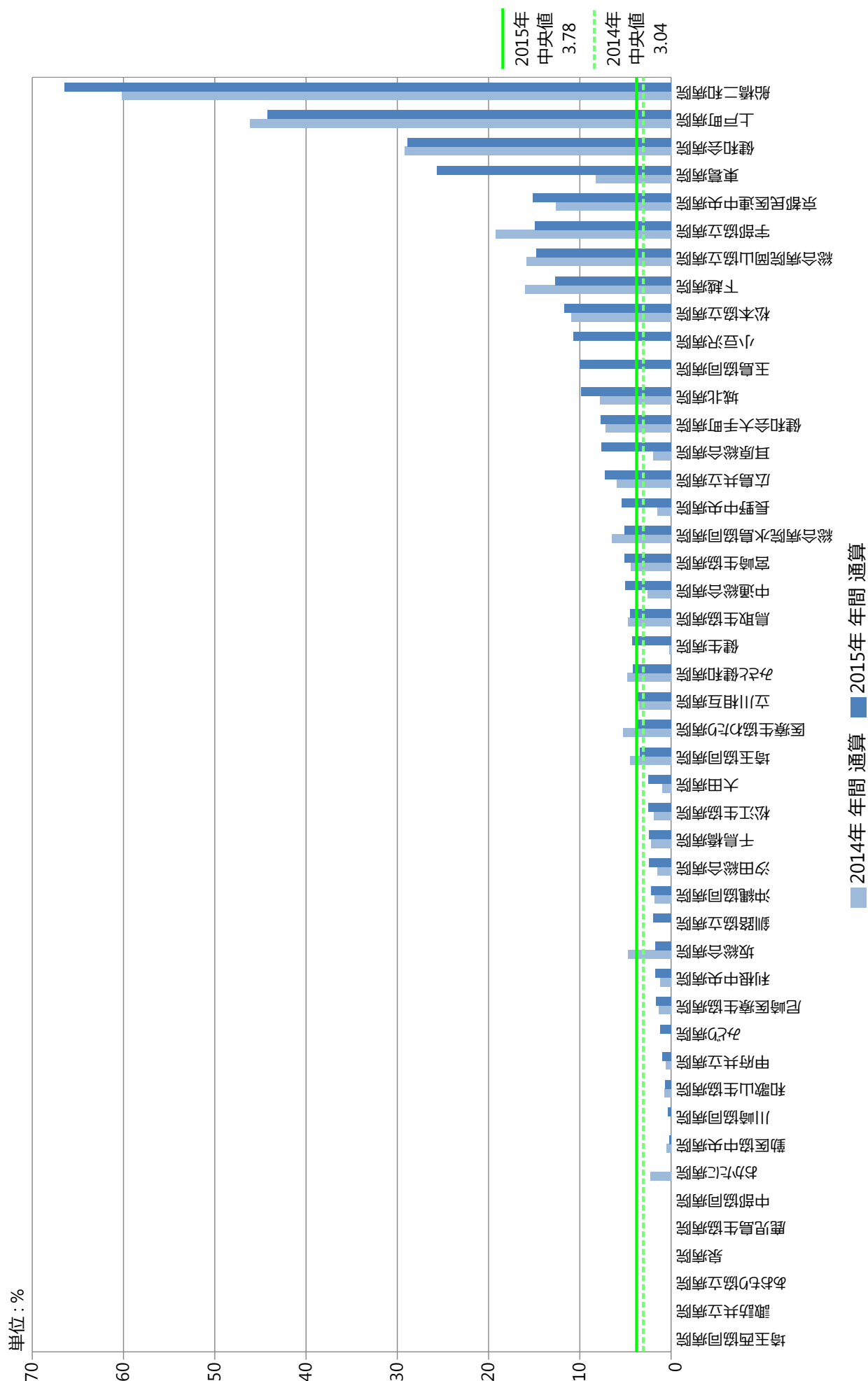
指標23A分母：悪性腫瘍入院症例数

指標23A分子：分母のうち、退院調整を行った症例

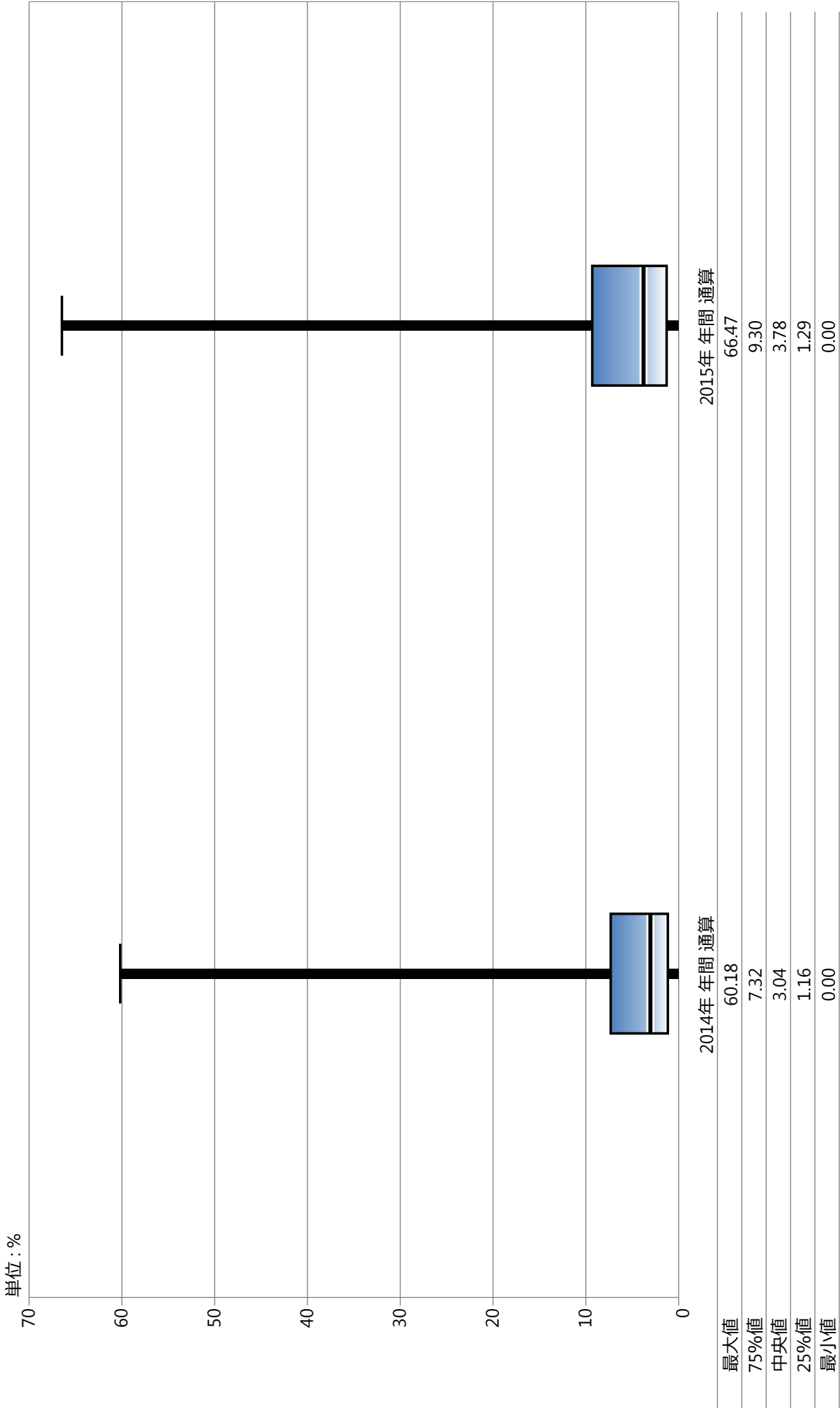
指標23A：悪性腫瘍の症例に対する退院支援割合

	指標23A分母		指標23A分子		指標23A	
	件		件		%	
	2014年 年間	2015年 年間	2014年 年間	2015年 年間	2014年 年間	2015年 年間
勤医協中央病院	3037	3101	14	7	0.46	0.23
釧路協立病院	—	355	—	7	—	1.97
あおもり協立病院	429	454	0	0	0.00	0.00
健生病院	653	752	1	32	0.15	4.26
坂総合病院	1281	1222	60	21	4.68	1.72
泉病院	5	4	0	0	0.00	0.00
中通総合病院	1402	1500	36	75	2.57	5.00
医療生協わたり病院	190	269	10	10	5.26	3.72
利根中央病院	654	946	8	16	1.22	1.69
埼玉協同病院	1639	1592	73	54	4.45	3.39
埼玉西協同病院	—	83	—	0	—	0.00
船橋二和病院	668	662	402	440	60.18	66.47
みさと健和病院	925	986	44	41	4.76	4.16
小豆沢病院	—	103	—	11	—	10.68
大田病院	408	639	4	16	0.98	2.50
東葛病院	438	628	36	161	8.22	25.64
立川相互病院	1393	1456	49	56	3.52	3.85
川崎協同病院	—	301	—	1	—	0.33
汐田総合病院	341	459	5	11	1.47	2.40
下越病院	544	605	87	77	15.99	12.73
城北病院	320	325	25	32	7.81	9.85
甲府共立病院	905	749	5	7	0.55	0.93
長野中央病院	861	919	13	50	1.51	5.44
健和会病院	298	319	87	92	29.19	28.84
諏訪共立病院	—	40	—	0	—	0.00
松本協立病院	430	470	47	55	10.93	11.70
みどり病院	49	85	0	1	0.00	1.18
京都民医連中央病院	934	983	118	149	12.63	15.16
耳原総合病院	2056	2211	40	169	1.95	7.64
尼崎医療生協病院	513	490	7	8	1.36	1.63
おかたに病院	44	108	1	0	2.27	0.00
和歌山生協病院	139	161	1	1	0.72	0.62
鳥取生協病院	319	401	15	18	4.70	4.49
松江生協病院	470	445	9	11	1.91	2.47
総合病院水島協同病院	508	526	33	27	6.50	5.13
玉島協同病院	—	40	—	4	—	10.00
総合病院岡山協立病院	582	745	92	110	15.81	14.77
広島共立病院	625	760	37	55	5.92	7.24
宇部協立病院	26	94	5	14	19.23	14.89
健和会大手町病院	559	612	40	47	7.16	7.68
千鳥橋病院	822	816	18	20	2.19	2.45
上戸町病院	65	52	30	23	46.15	44.23
宮崎生協病院	182	195	8	10	4.40	5.13
鹿児島生協病院	566	651	0	0	0.00	0.00
沖縄協同病院	448	543	8	12	1.79	2.21
中部協同病院	3	47	0	0	0.00	0.00
最大値	3037.00	3101.00	402.00	440.00	60.18	66.47
75%値	831.75	758.00	41.00	53.00	7.32	9.30
中央値	510.50	508.00	14.50	16.00	3.04	3.78
25%値	313.75	213.50	5.00	7.00	1.16	1.29
最小値	3.00	4.00	0.00	0.00	0.00	0.00

# 指標23A：悪性腫瘍の症例に対する退院支援割合



指標23A：悪性腫瘍の症例に対する退院支援割合



## 指標23B：誤嚥性肺炎の症例に対する退院支援割合

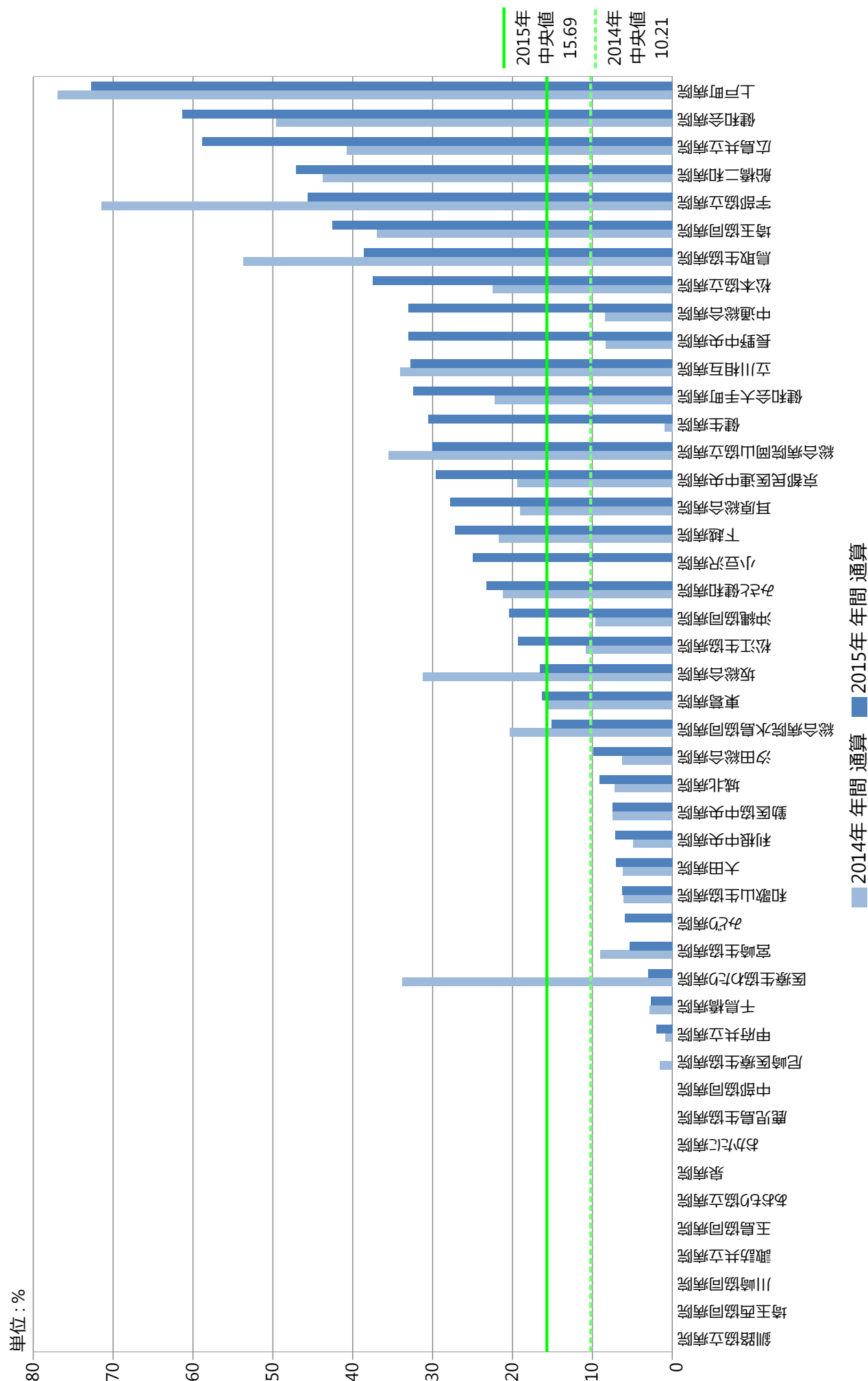
指標23B分母：誤嚥性肺炎入院症例数

指標23B分子：分母のうち、退院調整を行った症例

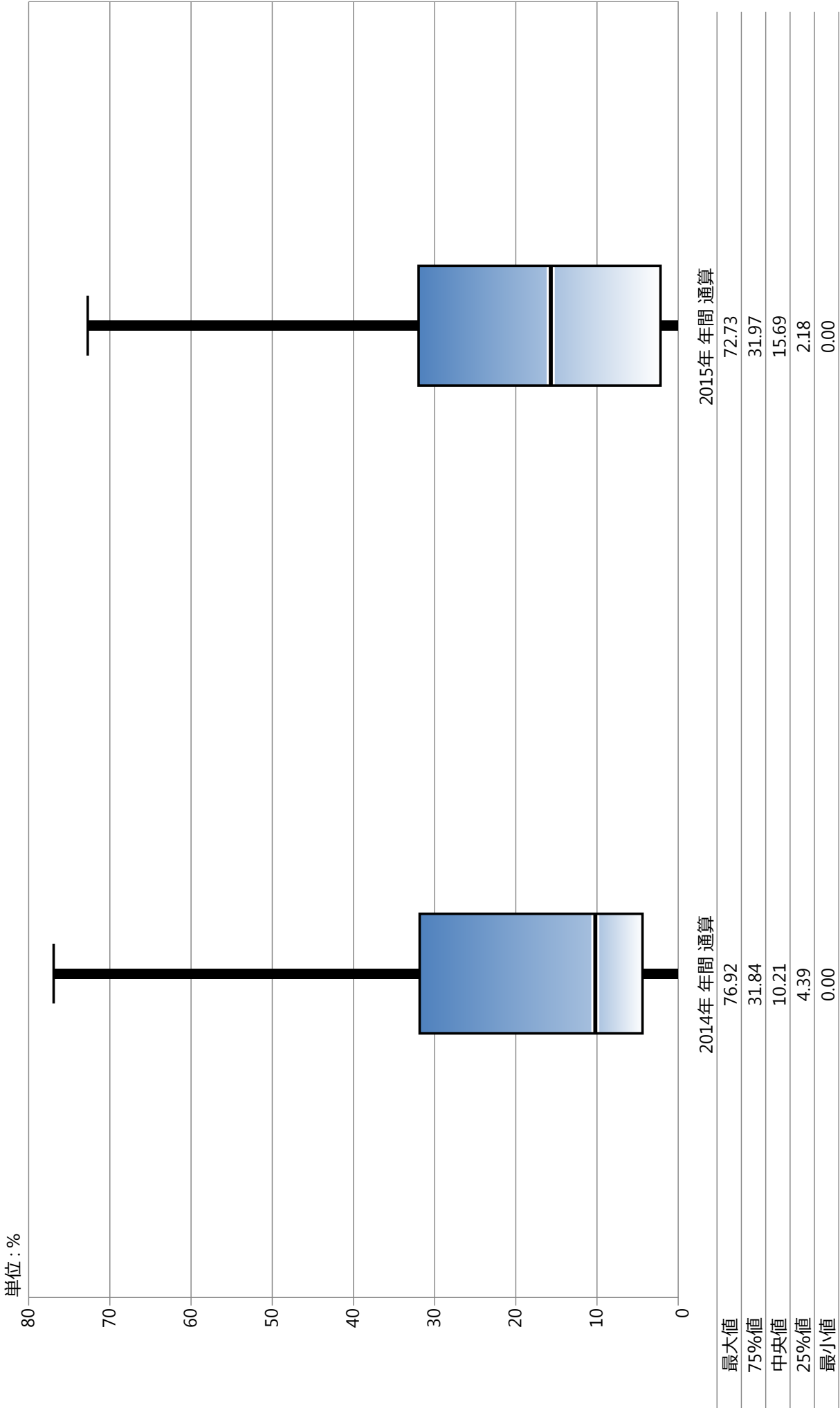
指標23B：誤嚥性肺炎の症例に対する退院支援割合

	指標23B分母		指標23B分子		指標23B	
	件		件		%	
	2014年 年間	2015年 年間	2014年 年間	2015年 年間	2014年 年間	2015年 年間
勤医協中央病院	268	377	20	28	7.46	7.43
釧路協立病院	—	17	—	0	—	0.00
あおもり協立病院	337	326	0	0	0.00	0.00
健生病院	311	337	3	103	0.96	30.56
坂総合病院	93	151	29	25	31.18	16.56
泉病院	3	17	0	0	0.00	0.00
中通総合病院	191	233	16	77	8.38	33.05
医療生協わたり病院	68	67	23	2	33.82	2.99
利根中央病院	61	70	3	5	4.92	7.14
埼玉協同病院	219	155	81	66	36.99	42.58
埼玉西協同病院	—	73	—	0	—	0.00
船橋二和病院	128	104	56	49	43.75	47.12
みさと健和病院	137	146	29	34	21.17	23.29
小豆沢病院	—	24	—	6	—	25.00
大田病院	65	85	4	6	6.15	7.06
東葛病院	89	129	14	21	15.73	16.28
立川相互病院	270	290	92	95	34.07	32.76
川崎協同病院	—	82	—	0	—	0.00
汐田総合病院	159	142	10	14	6.29	9.86
下越病院	83	81	18	22	21.69	27.16
城北病院	237	242	17	22	7.17	9.09
甲府共立病院	118	100	1	2	0.85	2.00
長野中央病院	96	115	8	38	8.33	33.04
健和会病院	115	132	57	81	49.57	61.36
諏訪共立病院	—	22	—	0	—	0.00
松本協立病院	80	80	18	30	22.50	37.50
みどり病院	59	151	0	9	0.00	5.96
京都民医連中央病院	263	260	51	77	19.39	29.62
耳原総合病院	263	295	50	82	19.01	27.80
尼崎医療生協病院	65	49	1	0	1.54	0.00
おかたに病院	6	48	0	0	0.00	0.00
和歌山生協病院	49	48	3	3	6.12	6.25
鳥取生協病院	67	88	36	34	53.73	38.64
松江生協病院	148	192	16	37	10.81	19.27
総合病院水島協同病院	172	139	35	21	20.35	15.11
玉島協同病院	—	1	—	0	—	0.00
総合病院岡山協立病院	217	213	77	64	35.48	30.05
広島共立病院	135	136	55	80	40.74	58.82
宇部協立病院	7	46	5	21	71.43	45.65
健和会大手町病院	418	450	93	146	22.25	32.44
千鳥橋病院	142	148	4	4	2.82	2.70
上戸町病院	26	33	20	24	76.92	72.73
宮崎生協病院	78	112	7	6	8.97	5.36
鹿児島生協病院	158	134	0	0	0.00	0.00
沖縄協同病院	354	484	34	99	9.60	20.45
中部協同病院	2	55	0	0	0.00	0.00
最大値	418.00	484.00	93.00	146.00	76.92	72.73
75%値	217.50	182.75	35.25	46.25	31.84	31.97
中央値	123.00	122.00	16.50	21.00	10.21	15.69
25%値	66.50	67.75	3.00	2.00	4.39	2.18
最小値	2.00	1.00	0.00	0.00	0.00	0.00

# 指標23B：誤嚥性肺炎の症例に対する退院支援割合



指標23B：誤嚥性肺炎の症例に対する退院支援割合





## 指標23C：認知症の症例に対する退院支援割合

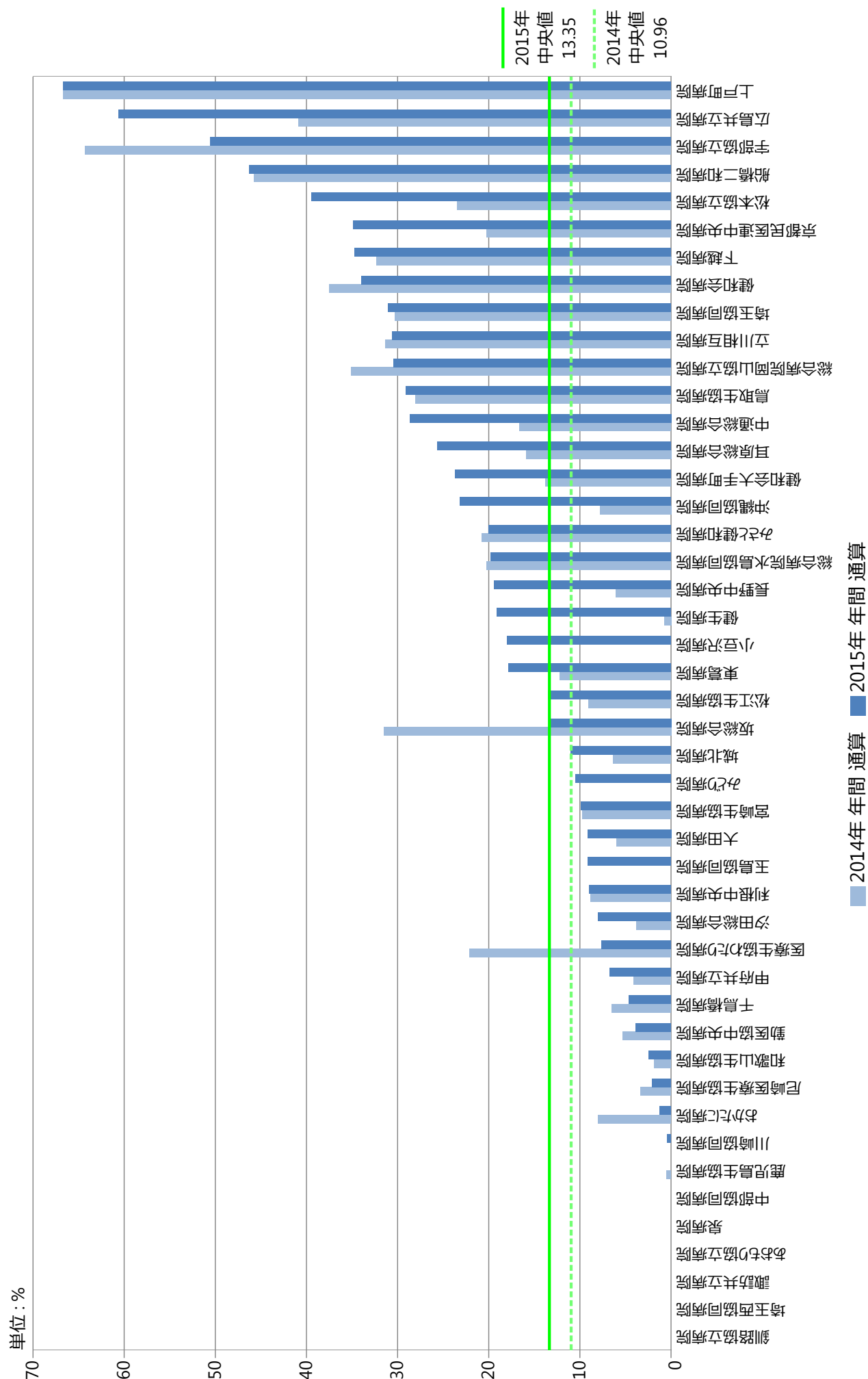
指標23C分母：認知症を伴う入院症例数

指標23C分子：分母のうち、退院調整を行った症例

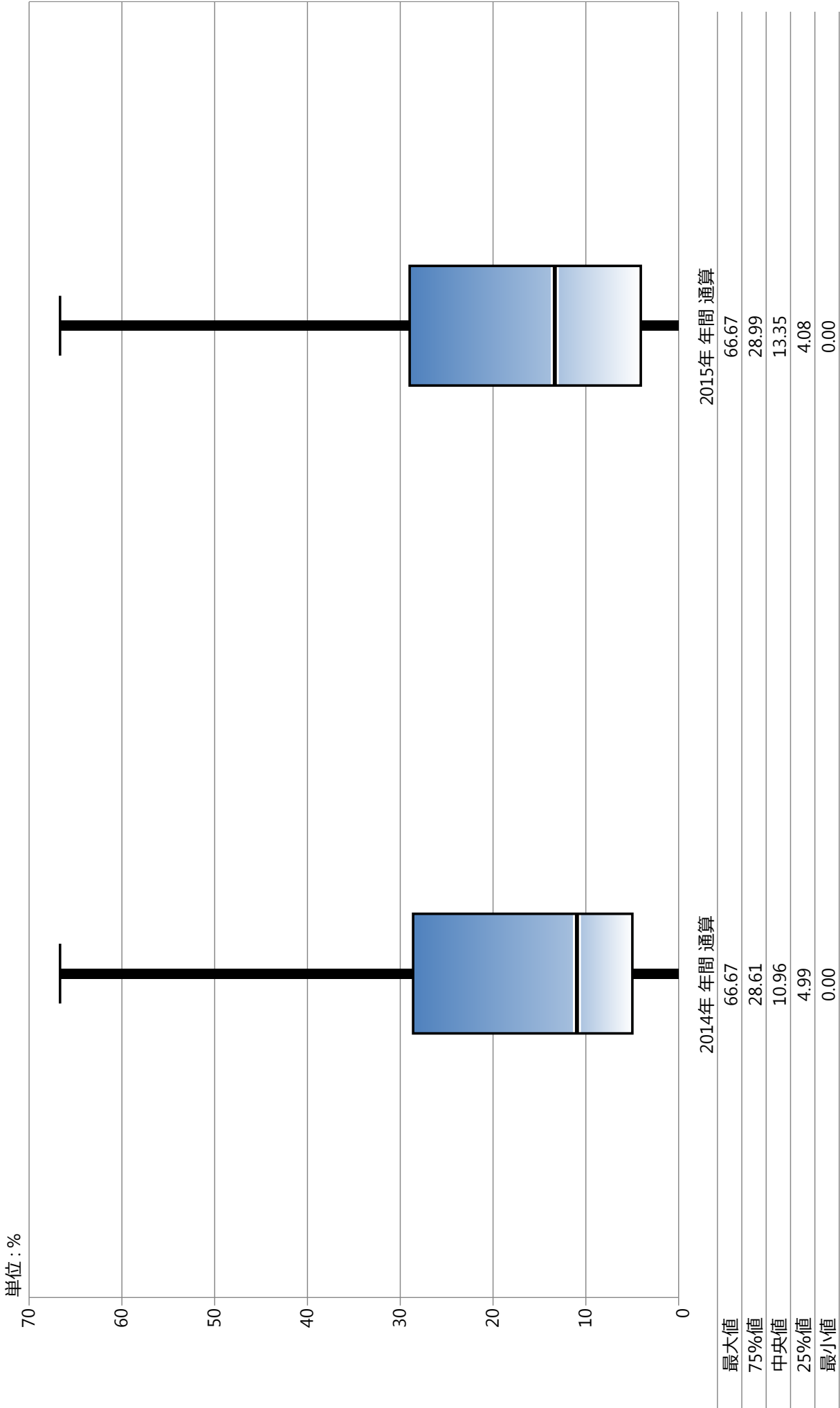
指標23C：認知症の症例に対する退院支援割合

	指標23C分母		指標23C分子		指標23C	
	件		件		%	
	2014年 年間	2015年 年間	2014年 年間	2015年 年間	2014年 年間	2015年 年間
勤医協中央病院	1175	1336	62	52	5.28	3.89
釧路協立病院	—	27	—	0	—	0.00
あおもり協立病院	552	535	0	0	0.00	0.00
健生病院	533	723	4	138	0.75	19.09
坂総合病院	276	386	87	51	31.52	13.21
泉病院	22	57	0	0	0.00	0.00
中通総合病院	421	429	70	123	16.63	28.67
医療生協わたり病院	172	197	38	15	22.09	7.61
利根中央病院	68	167	6	15	8.82	8.98
埼玉協同病院	485	564	147	175	30.31	31.03
埼玉西協同病院	—	178	—	0	—	0.00
船橋二和病院	437	478	200	221	45.77	46.23
みさと健和病院	77	100	16	20	20.78	20.00
小豆沢病院	—	150	—	27	—	18.00
大田病院	286	535	17	49	5.94	9.16
東葛病院	369	678	45	121	12.20	17.85
立川相互病院	699	673	219	206	31.33	30.61
川崎協同病院	—	244	—	1	—	0.41
汐田総合病院	211	499	8	40	3.79	8.02
下越病院	507	553	164	192	32.35	34.72
城北病院	425	499	27	55	6.35	11.02
甲府共立病院	462	372	19	25	4.11	6.72
長野中央病院	449	469	27	91	6.01	19.40
健和会病院	256	315	96	107	37.50	33.97
諏訪共立病院	—	53	—	0	—	0.00
松本協立病院	213	251	50	99	23.47	39.44
みどり病院	55	86	0	9	0.00	10.47
京都民医連中央病院	326	399	66	139	20.25	34.84
耳原総合病院	421	425	67	109	15.91	25.65
尼崎医療生協病院	151	144	5	3	3.31	2.08
おかたに病院	25	163	2	2	8.00	1.23
和歌山生協病院	164	162	3	4	1.83	2.47
鳥取生協病院	82	110	23	32	28.05	29.09
松江生協病院	266	230	24	31	9.02	13.48
総合病院水島協同病院	515	547	104	108	20.19	19.74
玉島協同病院	—	99	—	9	—	9.09
総合病院岡山協立病院	422	513	148	156	35.07	30.41
広島共立病院	186	246	76	149	40.86	60.57
宇部協立病院	14	174	9	88	64.29	50.57
健和会大手町病院	740	701	102	166	13.78	23.68
千鳥橋病院	278	259	18	12	6.47	4.63
上戸町病院	3	6	2	4	66.67	66.67
宮崎生協病院	144	243	14	24	9.72	9.88
鹿児島生協病院	218	249	1	0	0.46	0.00
沖縄協同病院	397	350	31	81	7.81	23.14
中部協同病院	1	16	0	0	0.00	0.00
最大値	1175.00	1336.00	219.00	221.00	66.67	66.67
75%値	440.00	499.00	71.50	108.75	28.61	28.99
中央値	277.00	255.00	25.50	36.00	10.96	13.35
25%値	149.25	162.25	5.75	5.25	4.99	4.08
最小値	1.00	6.00	0.00	0.00	0.00	0.00

# 指標23C：認知症の症例に対する退院支援割合



指標23C：認知症の症例に対する退院支援割合



## 指標23D：悪性腫瘍・誤嚥性肺炎・認知症の症例に対する退院支援割合

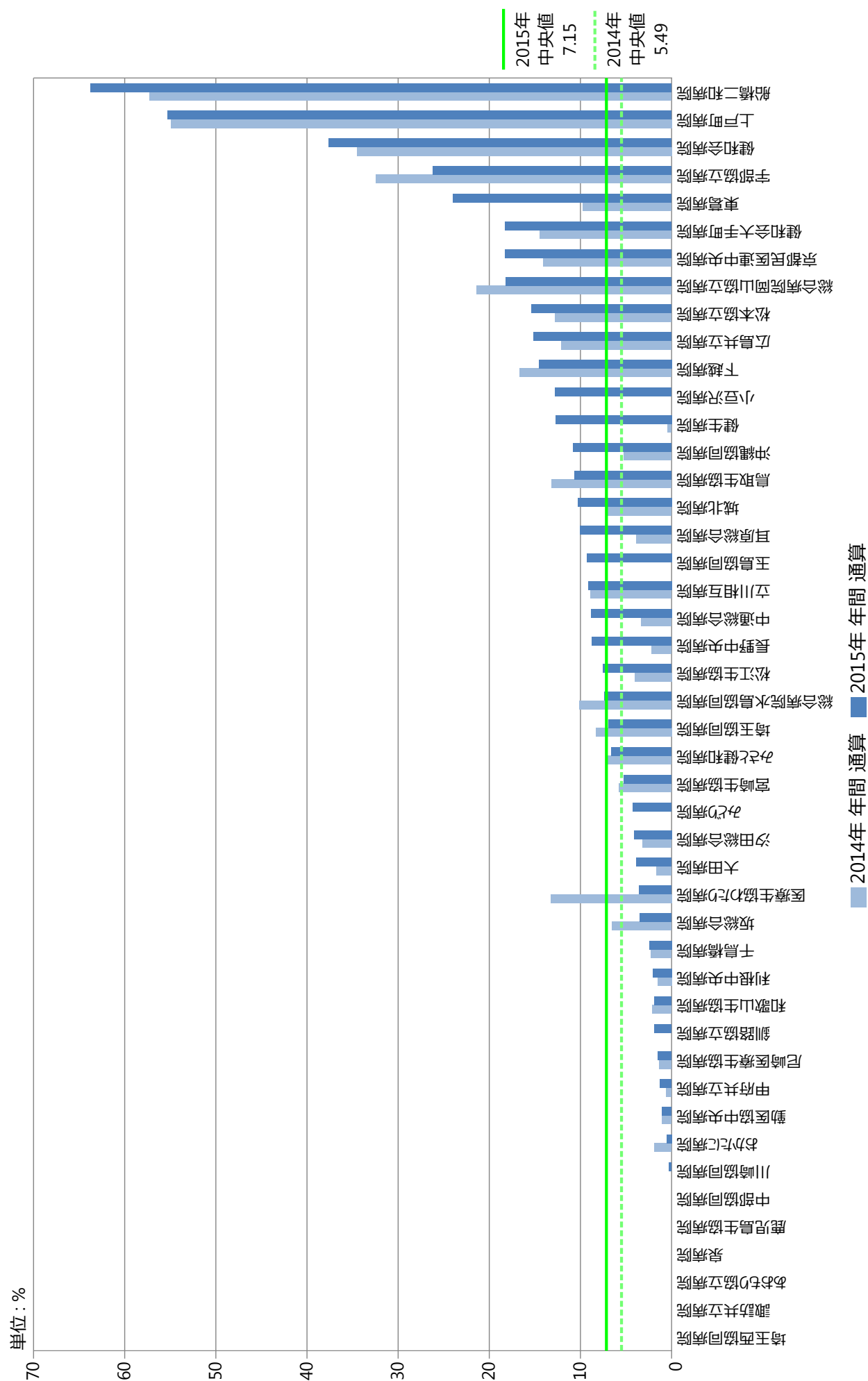
指標23D分母：悪性腫瘍・誤嚥性肺炎・認知症いずれかの入院症例数

指標23D分子：分母のうち、退院調整を行った症例

指標23D：悪性腫瘍・誤嚥性肺炎・認知症の症例に対する退院支援割合

	指標23D分母		指標23D分子		指標23D	
	件		件		%	
	2014年 年間	2015年 年間	2014年 年間	2015年 年間	2014年 年間	2015年 年間
勤医協中央病院	3314	3494	35	36	1.06	1.03
釧路協立病院	—	372	—	7	—	1.88
あおもり協立病院	778	799	0	0	0.00	0.00
健生病院	981	1099	4	140	0.41	12.74
坂総合病院	1378	1378	90	48	6.53	3.48
泉病院	8	22	0	0	0.00	0.00
中通総合病院	1597	1740	53	154	3.32	8.85
医療生協わたり病院	264	337	35	12	13.26	3.56
利根中央病院	716	1016	11	21	1.54	2.07
埼玉協同病院	1863	1749	155	121	8.32	6.92
埼玉西協同病院	—	158	—	0	—	0.00
船橋二和病院	800	769	458	490	57.25	63.72
みさと健和病院	1064	1137	74	75	6.95	6.60
小豆沢病院	—	133	—	17	—	12.78
大田病院	487	757	8	29	1.64	3.83
東葛病院	536	772	52	185	9.70	23.96
立川相互病院	1690	1771	150	162	8.88	9.15
川崎協同病院	—	390	—	1	—	0.26
汐田総合病院	507	607	16	25	3.16	4.12
下越病院	630	687	105	100	16.67	14.56
城北病院	582	592	42	61	7.22	10.30
甲府共立病院	1034	862	6	11	0.58	1.28
長野中央病院	961	1039	21	91	2.19	8.76
健和会病院	417	463	144	174	34.53	37.58
諏訪共立病院	—	63	—	0	—	0.00
松本協立病院	517	553	66	85	12.77	15.37
みどり病院	108	236	0	10	0.00	4.24
京都民医連中央病院	1203	1256	169	229	14.05	18.23
耳原総合病院	2319	2507	90	251	3.88	10.01
尼崎医療生協病院	585	544	8	8	1.37	1.47
おかたに病院	53	181	1	1	1.89	0.55
和歌山生協病院	188	210	4	4	2.13	1.90
鳥取生協病院	387	489	51	52	13.18	10.63
松江生協病院	618	639	25	48	4.05	7.51
総合病院水島協同病院	703	691	71	51	10.10	7.38
玉島協同病院	—	43	—	4	—	9.30
総合病院岡山協立病院	810	963	173	175	21.36	18.17
広島共立病院	761	898	92	136	12.09	15.14
宇部協立病院	37	145	12	38	32.43	26.21
健和会大手町病院	1018	1096	147	200	14.44	18.25
千鳥橋病院	973	976	22	24	2.26	2.46
上戸町病院	91	85	50	47	54.95	55.29
宮崎生協病院	260	307	15	16	5.77	5.21
鹿児島生協病院	725	786	0	0	0.00	0.00
沖縄協同病院	805	1028	42	111	5.22	10.80
中部協同病院	6	110	0	0	0.00	0.00
最大値	3314.00	3494.00	458.00	490.00	57.25	63.72
75%値	990.25	1025.00	90.00	118.50	12.87	12.77
中央値	709.50	689.00	38.50	42.50	5.49	7.15
25%値	409.50	314.50	8.00	8.50	1.62	1.89
最小値	6.00	22.00	0.00	0.00	0.00	0.00

# 指標23D：悪性腫瘍・誤嚥性肺炎・認知症の症例に対する退院支援割合



指標23D：悪性腫瘍・誤嚥性肺炎・認知症の症例に対する退院支援割合

