

1 クリパス使用率

(定義変更指標・厚労省提出指標)

指標の意義

・入院診療がいかに計画化され、実践されているか。クリパス使用率が上がることは、内容分析・見直しにもつながり、医療の質の向上に役立つ。

指標の計算式、分母・分子の解釈

	各指標の計算式と分母・分子の項目名	分母・分子の解釈
分子	クリパス使用患者数	地域連携パスは、自院から発行した場合は分子にカウントする。他院から受けた場合は分子にカウントしない。
分母	退院患者数	全て分母に数える。地域連携パスで他院から転院してきた患者も分母に数える。
収集期間	1ヶ月毎	
調整方法		

考察

最小値 0 25%値 6.52 中央値 19.07 75%値 36.52 最大値 56.04

回答病院 67

2015年値のある63施設のうち、2015年に比べて指標値が上昇したのはわずか(3%以上で6病院)一方で、5%以上低下したのが14病院ありました。中央値で3%低下しています。

今回より定義が変更になり、他院から受けた場合を分子から除外したことも一つの要因と思われますが、回復期リハビリ病棟を持たない病院においても年々低下しているところもあります。バリエーションの分析を含め定期的に見直しをしないと使用率は低下していく可能性があります。

一般にクリパスは検査入院や定型的手術などには適応しやすいですが、コモンディジーズの初期治療に活用できているところはまだまだ少ないのが現状のようです。肺炎や脳卒中等症例数が一定程度あり初期の治療が標準化できる疾患はクリパスのよい適応と思われます。医療マネジメント学会が公開しているクリティカルパス・ライブラリーなども参考にするのもよいでしょう。

改善事例

- ・クリニカルパス委員会ではパス作成に当たり診療情報管理課より電子カルテ入力支援を行っている。パス数も29から51個(作成は71個)に増えた。循環器11個、消化器内科16個、外科13個、整形外科23個、透析科2個、泌尿器科3個、呼吸器内科1個、神経内科2個となる。クリパス委員会にて、パス改訂6件。
- ・医事課の介入により、最終バリエーションまでの記載が徹底され、クリパス使用率が上がった。

指標1：クリパス使用率

指標1分母：退院患者数

指標1分子：クリパス使用患者数

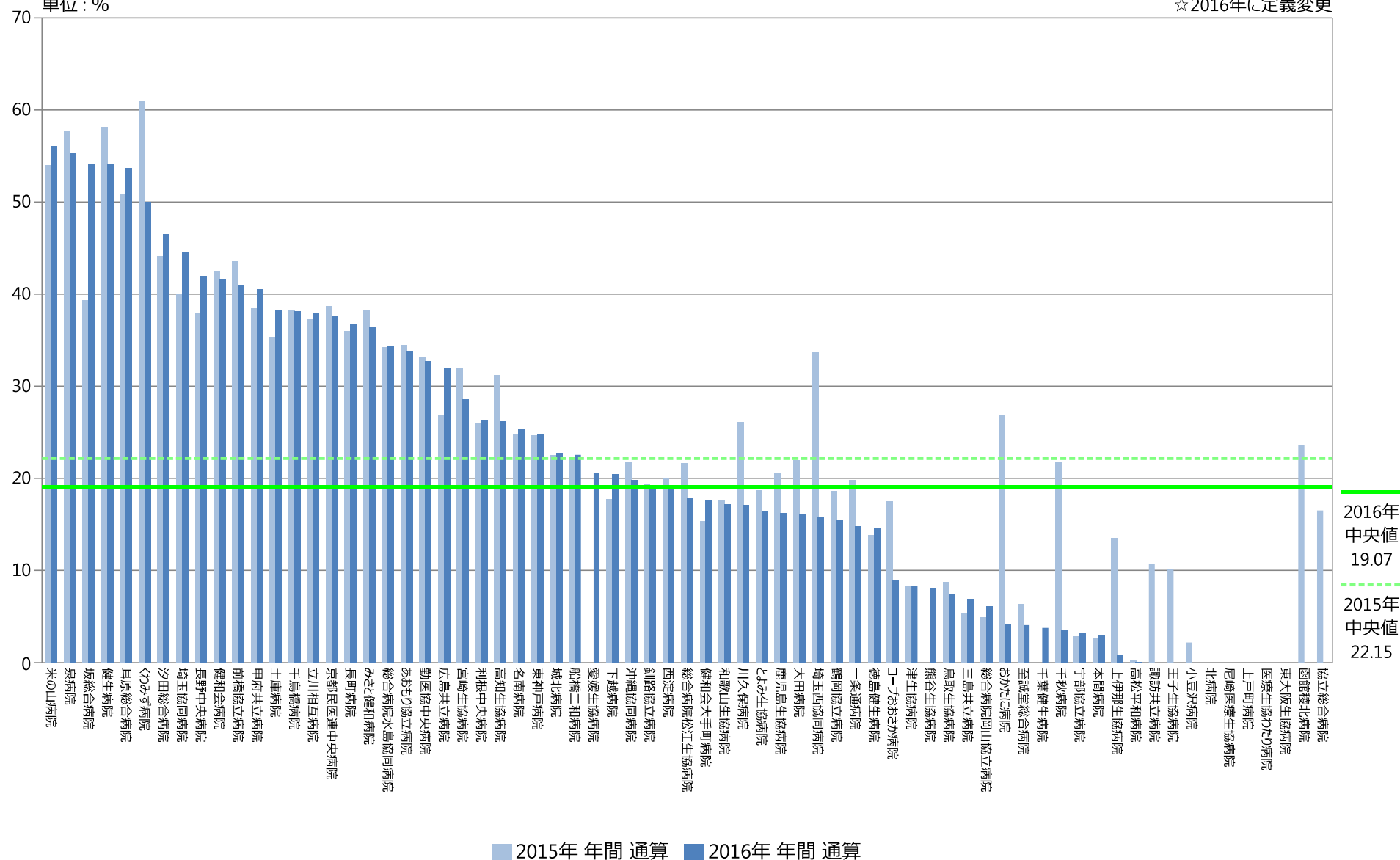
指標1：クリパス使用率 ☆2016年に定義変更

	指標1分母		指標1分子		指標1	
	人	人	人	人	%	%
	2015年 年間 平均値	2016年 年間 平均値	2015年 年間 平均値	2016年 年間 平均値	2015年 年間 通算	2016年 年間 通算
動医協中央病院	956.08	948.67	316.92	310.00	33.15	32.68
動医協札幌病院	—	—	—	—	—	—
苫小牧病院	78.33	79.00	—	—	—	—
一条通病院	96.42	106.58	19.08	15.75	19.79	14.78
函館棲北病院	63.67	—	15.00	—	23.56	—
釧路協立病院	106.00	102.11	20.58	19.67	19.42	19.26
健生病院	424.25	444.25	246.33	240.17	58.06	54.06
あおもり協立病院	240.75	228.58	82.92	77.08	34.44	33.72
川久保病院	111.42	103.08	29.08	17.58	26.10	17.06
坂総合病院	604.25	635.58	237.33	343.83	39.28	54.10
長町病院	91.17	87.08	32.75	31.92	35.92	36.65
泉病院	60.58	62.00	34.92	34.25	57.63	55.24
中通総合病院	711.33	712.17	—	—	—	—
本間病院	120.00	126.08	3.08	3.67	2.57	2.91
鶴岡協立病院	209.83	218.83	39.00	33.75	18.59	15.42
至誠堂総合病院	145.42	144.08	9.25	5.83	6.36	4.05
医療生協わたり病院	217.08	219.92	—	0.00	—	0.00
前橋協立病院	219.00	204.33	95.42	83.58	43.57	40.91
利根中央病院	443.83	452.17	114.83	119.08	25.87	26.34
北毛病院	—	—	—	—	—	—
埼玉協同病院	708.25	732.75	283.17	326.33	39.98	44.54
埼玉西協同病院	81.75	73.25	27.50	11.58	33.64	15.81
熊谷生協病院	51.00	45.42	—	3.67	—	8.07
秩父生協病院	—	17.33	—	—	—	—
千葉健生病院	88.50	79.83	0.00	3.00	0.00	3.76
船橋二和病院	416.08	391.58	92.17	88.25	22.15	22.54
みさと健和病院	439.50	437.50	168.33	159.17	38.30	36.38
小豆沢病院	130.17	124.92	2.83	0.00	2.18	0.00
大田病院	252.17	237.00	55.33	38.00	21.94	16.03
東葛病院	—	—	—	—	—	—
中野共立病院	—	—	—	—	—	—
立川相互病院	629.42	626.58	234.25	237.83	37.22	37.96
王子生協病院	123.75	123.25	12.58	0.00	10.17	0.00
川崎協同病院	306.75	303.83	—	—	—	—
汐田総合病院	272.17	261.00	120.00	121.33	44.09	46.49
下越病院	350.50	361.42	62.08	73.75	17.71	20.41
富士協立病院	69.33	66.75	—	—	—	—
城北病院	262.50	268.83	59.08	60.92	22.51	22.66
甲府共立病院	444.08	431.42	170.83	174.75	38.47	40.51
巨摩共立病院	94.17	85.56	—	—	—	—
石和共立病院	71.78	68.08	—	—	—	—
長野中央病院	561.08	569.92	212.92	239.00	37.95	41.94
健和会病院	224.58	216.83	95.42	90.25	42.49	41.62
諏訪共立病院	86.75	84.75	9.25	0.00	10.66	0.00
松本協立病院	—	—	—	—	—	—
上伊那生協病院	95.50	91.92	12.92	0.75	13.53	0.82
みどり病院	93.42	92.17	—	—	—	—
三島共立病院	50.00	51.75	2.67	3.58	5.33	6.92
協立総合病院	599.25	—	98.83	—	16.49	—
総合病院南生協病院	584.50	—	—	—	—	—
北病院	51.58	45.00	0.00	0.00	0.00	0.00
名南病院	172.50	160.58	42.67	40.58	24.73	25.27
千秋病院	135.33	150.50	29.33	5.33	21.67	3.54
津生協病院	121.33	117.33	10.08	9.75	8.31	8.31
京都民医連第二中央病院	105.92	103.25	—	—	—	—
京都民医連中央病院	559.33	599.42	216.42	225.17	38.69	37.56
東大阪生協病院	96.17	97.58	—	0.00	—	0.00
西淀病院	245.73	267.73	46.83	50.89	20.01	19.07
耳原総合病院	871.58	912.58	442.50	489.83	50.77	53.68
コープおおさか病院	196.42	211.58	34.25	19.00	17.44	8.98
東神戸病院	136.67	136.83	33.67	34.18	24.63	24.75
尼崎医療生協病院	278.25	274.33	0.00	0.00	0.00	0.00
おかたに病院	128.08	126.33	34.42	5.17	26.87	4.09
土庫病院	344.17	347.92	121.58	132.83	35.33	38.18
和歌山生協病院	139.17	153.00	24.42	26.25	17.54	17.16
鳥取生協病院	250.25	241.17	21.83	18.00	8.72	7.46
総合病院松江生協病院	279.75	281.17	60.42	50.00	21.60	17.78
出雲市民病院	112.08	107.67	—	—	—	—
総合病院水島協同病院	343.92	321.50	117.67	110.25	34.21	34.29
玉島協同病院	77.58	75.75	—	—	—	—
総合病院岡山協立病院	335.08	336.33	16.42	20.58	4.90	6.12
総合病院福島生協病院	178.17	184.08	—	—	—	—
広島共立病院	301.33	318.17	81.08	99.89	26.91	31.90
宇部協立病院	117.42	118.25	3.33	3.75	2.84	3.17
徳島健生病院	119.45	139.10	16.55	20.30	13.85	14.59
高松平和病院	186.08	185.25	0.42	0.08	0.22	0.04
愛媛生協病院	—	142.89	—	29.14	—	20.59
高知生協病院	99.50	99.00	31.00	25.92	31.16	26.18
健和会大手町病院	604.33	600.25	92.67	105.75	15.33	17.62
千鳥橋病院	511.58	521.25	195.25	198.75	38.17	38.13
米の山病院	209.33	213.08	113.00	119.42	53.98	56.04
みさき病院	26.00	35.00	—	—	—	—
上戸町病院	107.67	101.75	0.00	0.00	0.00	0.00
くわみず病院	173.00	166.00	105.50	83.00	60.98	50.00
大分健生病院	92.92	107.42	—	—	—	—
宮崎生協病院	187.17	193.92	59.92	55.42	32.01	28.58
鹿児島生協病院	474.92	485.83	97.50	78.50	20.53	16.16
国分生協病院	—	—	—	—	—	—
沖縄協同病院	668.33	668.00	145.58	132.33	21.78	19.81
中部協同病院	120.00	—	—	—	—	—
とよみ生協病院	52.25	53.00	9.75	8.67	18.66	16.35
最大値(外れ値を除く)	711.33	635.58	246.33	240.17	60.98	56.04
75%値	344.04	321.50	113.00	108.00	35.92	36.52
中央値	178.17	166.00	42.67	34.18	22.15	19.07
25%値	97.96	101.75	16.42	5.58	13.85	6.52
最小値(外れ値を除く)	26.00	17.33	0.00	0.00	0.00	0.00

指標1：クリパス使用率

指標1分母：退院患者数
指標1分子：クリパス使用患者数
単位：%

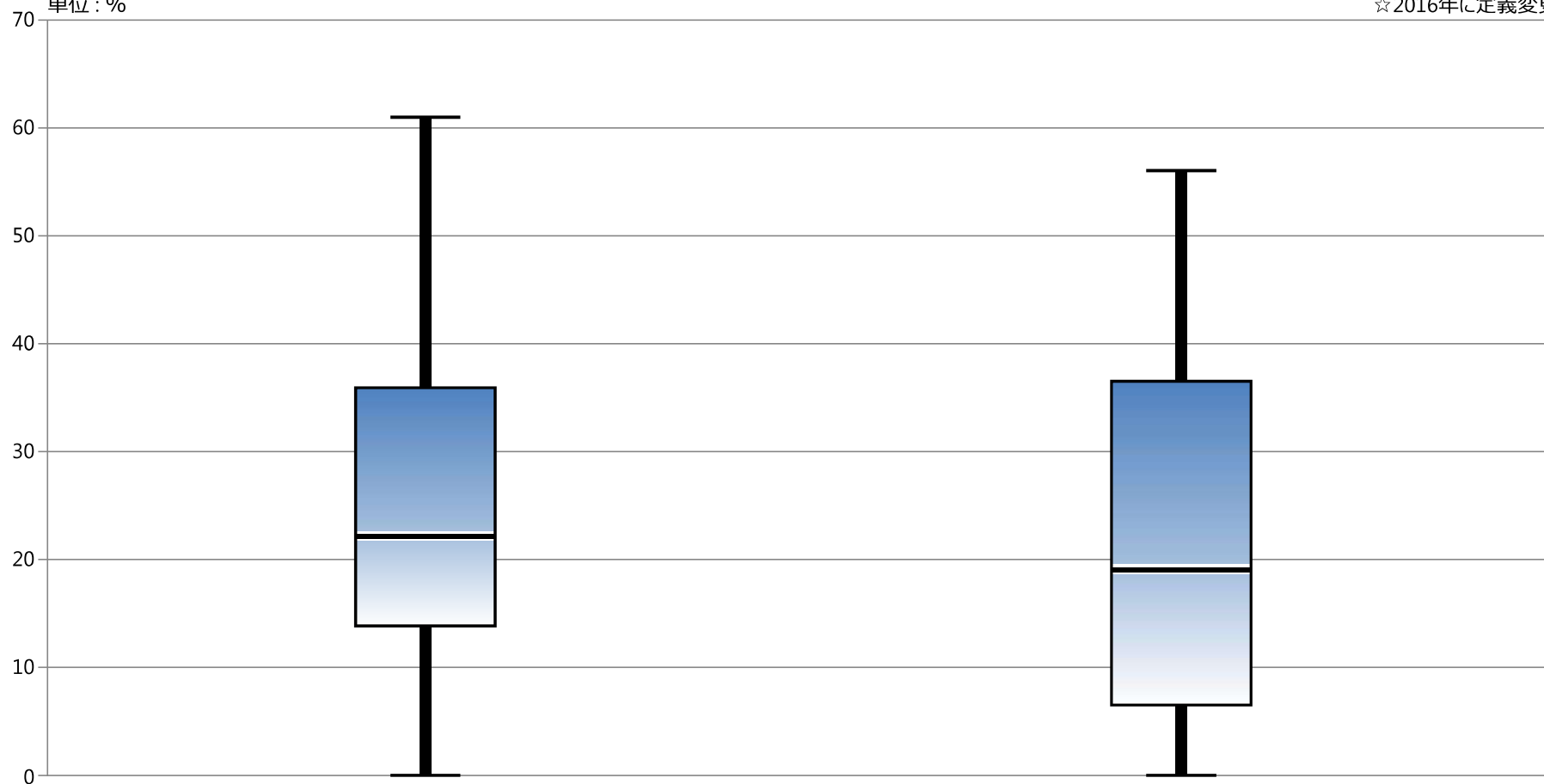
☆2016年に定義変更



指標1：クリパス使用率

指標1分母：退院患者数
指標1分子：クリパス使用患者数
単位：%

☆2016年に定義変更



* 外れ値を除く	2015年 年間 通算	2016年 年間 通算
最大値*	60.98	56.04
75%値	35.92	36.52
中央値	22.15	19.07
25%値	13.85	6.52
最小値*	0.00	0.00