

## 指標の意義

・転倒・転落を予防し、外傷を軽減するための指標。特に、治療が必要な患者を把握していく。

## 指標の計算式、分母・分子の解釈

	各指標の計算式と分母・分子の項目名	分母・分子の解釈
分子	A) 入院患者の転倒・転落件数 B) 治療を必要とする転倒・転落件数 C) 損傷レベル4以上の転倒・転落件数	B)はレベルの定義なし。「治療が必要な場合」の全てを算出する。画像検査を実施して異常がない場合は除く（画像など検査だけの場合は除く）。 C)は「損傷レベル4」（重度：手術、ギブス、牽引、骨折を招いた・必要となった、または神経損傷・身体内部の損傷の診察が必要となった）以上とする。 足の裏以外が地面に着いた時を転倒とする。
分母	入院患者延数（24 時在院患者＋退院患者数の合計）	
収集期間	1 ヶ月毎	
調整方法	%（パーミル、千分率）表示	

## 考察

A) 最小値＝1.72 25％値＝3.67 中央値＝4.40 75％値＝5.60 最大値＝7.79

B) 最小値＝0.00 25％値＝0.16 中央値＝0.29 75％値＝0.45 最大値＝0.84

C) 最小値＝0.00 25％値＝0.00 中央値＝0.04 75％値＝0.09 最大値＝0.22

回答病院 76

A) B) C) 共に前年とほぼ同様となっています。

A) の上位にある病院の多くは、B) C) の上位にも見られます。本来マネジメントが充分できていると、A) は上位であっても B) C) が抑えられる事が理想となります。改善事例にある川久保病院では、報告内容から注意点を洗い出し、安全対策の工夫に取り組んでおり、定期的に評価がされていると報告がされています。A) の転倒発生率は高いが、B) C) の有害事象への発生率は低く抑えられています。それは転倒転落の要因を探り、要因に対して対策がされたこと、また評価がされ P D C A サイクル回している点は高く評価されます。

転倒転落は、「起こりうる事として」、その要因を取り除くことが基本的な課題であり、リスク評価、回避のための環境整備、事故発生時の損傷をできるだけ軽減する取り組み、繰り返さないためのリスクアセスメントを行う事が重要です。

## 改善事例

- ・報告内容から注意点を洗い出し、安全対策の工夫に取り組んでいる。2週間に1回の定期評価をしている。
- ・2015年実績における前年比改善をQIニュースとして発行。他病院における改善ストーリーを紹介した。
- ・転倒転落カンファレンスの実施数が増加している。
- ・再転倒時のカンファレンスの再開。
- ・2015年は上半期、リハビリと共同でベッドの高さ調整を行った。入院時に本人とご家族に説明する「転倒防止のパンフレット」を作成し各部署で活用している。
- ・医療安全委員会で活用。
- ・学習会資料と統計データーの一部を活用した。
- ・委員会で報告をしている。転倒発生後の薬剤師・リハスタッフの介入を全病棟で行っている。
- ・安全への取り組みとして、センサーマットの購入や、Rバーの購入など対策を強化している。
- ・転倒カンファレンスを当該部署で転倒全例に実施している。転倒を繰り返す患者は医療安全推進者会議カンファレンスで分析や要因について検討し職場に返すことをしている。

## 指標8A：入院患者の転倒・転落発生率

指標8A分母：入院患者延べ数（24時在院患者＋退院患者数の合計）

指標8A分子：報告のあった入院患者の転倒・転落件数

指標8A：入院患者の転倒・転落発生率

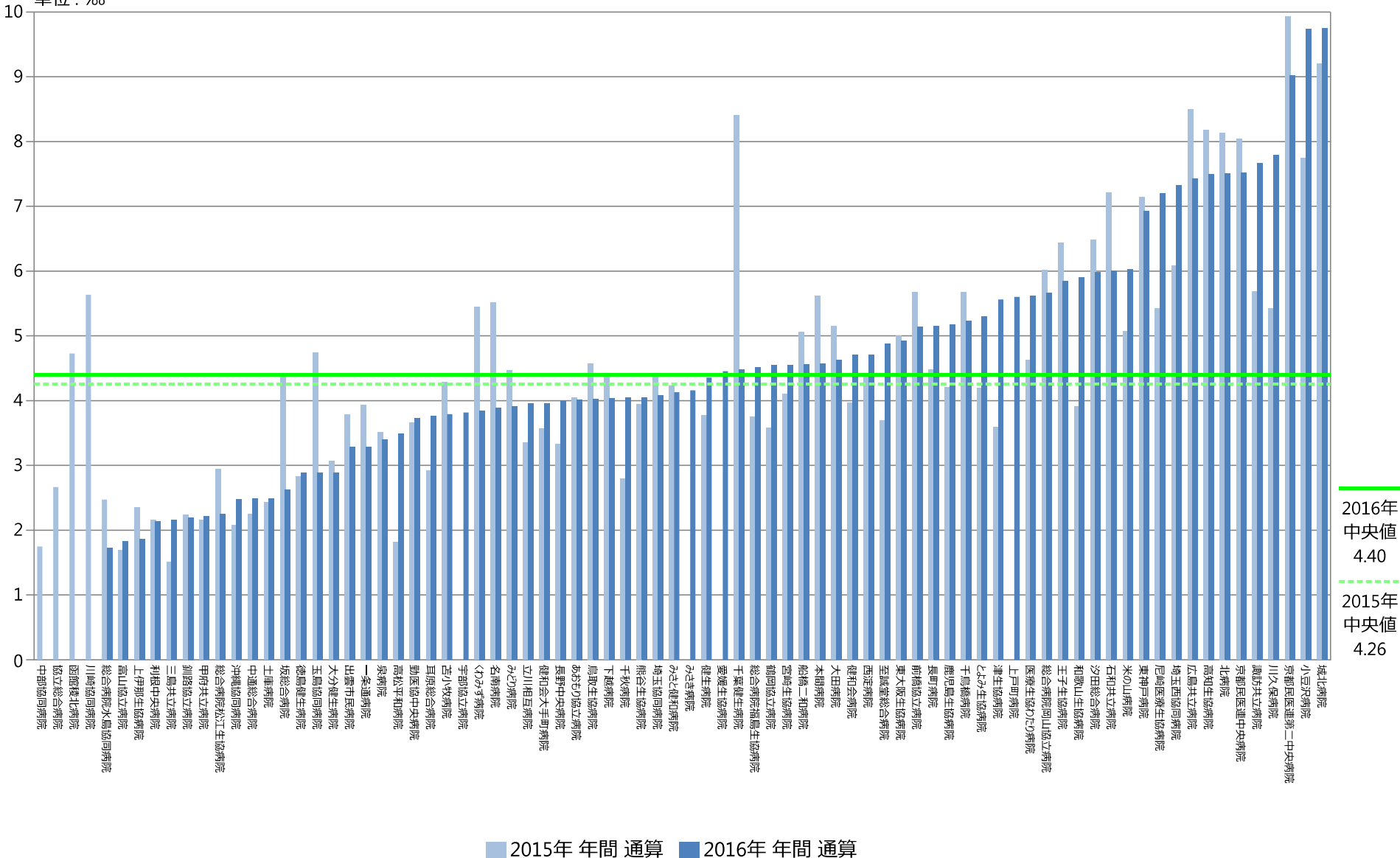
	指標8A分母		指標8A分子		指標8A	
	人	人	件	件	‰	‰
	2015年 年間 平均値	2016年 年間 平均値	2015年 年間 平均値	2016年 年間 平均値	2015年 年間 通算	2016年 年間 通算
動医協中央病院	13065.50	13151.67	47.75	49.08	3.65	3.73
動医協札幌病院	—	—	—	—	—	—
苫小牧病院	2401.08	2398.67	10.27	9.09	4.28	3.79
一条通病院	4200.25	4517.42	16.50	14.83	3.93	3.28
函館樓北病院	2893.00	—	13.67	—	4.72	—
釧路協立病院	3243.83	2887.33	7.25	6.50	2.24	2.19
健生病院	8569.25	8571.67	32.33	37.33	3.77	4.36
あおもり協立病院	6710.92	6683.08	27.17	26.83	4.05	4.02
川久保病院	3431.17	3499.33	18.58	27.25	5.42	7.79
坂総合病院	9942.08	9799.83	43.50	25.67	4.38	2.62
長町病院	3867.42	3948.83	17.33	20.33	4.48	5.15
泉病院	2328.17	2236.42	8.17	7.58	3.51	3.39
中通総合病院	11631.25	11649.17	26.08	28.92	2.24	2.48
本間病院	4631.42	4609.92	26.00	21.08	5.61	4.57
鶴岡協立病院	5379.92	5373.67	19.25	24.42	3.58	4.54
至誠堂総合病院	6743.33	6750.00	24.92	32.92	3.70	4.88
医療生協わたり病院	4628.92	4540.17	21.42	25.50	4.63	5.62
前橋協立病院	5287.33	5144.17	30.00	26.42	5.67	5.14
利根中央病院	6002.67	6623.25	12.92	14.08	2.15	2.13
北毛病院	—	—	—	—	—	—
埼玉協同病院	9876.92	9478.67	43.42	38.67	4.40	4.08
埼玉西協同病院	1383.92	1422.67	8.42	10.42	6.08	7.32
熊谷生協病院	2260.75	2326.25	8.92	9.42	3.94	4.05
秩父生協病院	—	2166.17	—	—	—	—
千葉健生病院	2539.92	2645.08	21.33	11.83	8.40	4.47
船橋二和病院	7015.92	7247.25	35.50	33.00	5.06	4.55
みさと健和病院	7825.50	7852.33	33.08	32.42	4.23	4.13
小豆沢病院	3905.83	3862.25	30.25	37.58	7.74	9.73
大田病院	5622.83	5365.50	28.92	24.83	5.14	4.63
東葛病院	—	—	—	—	—	—
中野共立病院	—	—	—	—	—	—
立川相互病院	9450.83	9063.25	31.67	35.83	3.35	3.95
王子生協病院	4454.92	4479.67	28.67	26.17	6.43	5.84
川崎協同病院	7368.75	7036.00	40.00	—	5.63	—
汐田総合病院	7295.08	7377.50	47.25	44.08	6.48	5.98
下越病院	7714.25	7755.83	34.00	31.25	4.41	4.03
富士協立病院	4475.44	4438.50	7.56	8.08	1.69	1.82
城北病院	7706.83	7892.67	70.92	76.92	9.20	9.75
甲府共立病院	7036.42	7382.25	15.10	16.33	2.16	2.21
巨摩共立病院	4027.08	3988.56	—	—	—	—
石和共立病院	2544.33	2497.92	18.33	15.00	7.21	6.01
長野中央病院	9513.67	9682.00	31.67	38.67	3.33	3.99
健和会病院	5502.75	5595.75	21.83	26.33	3.97	4.71
諏訪共立病院	3022.58	3152.08	17.17	24.17	5.68	7.67
松本協立病院	—	—	—	—	—	—
上伊那生協病院	3833.50	3860.50	9.00	7.17	2.35	1.86
みどり病院	2278.92	2389.67	10.17	9.33	4.46	3.91
三島共立病院	2106.42	2436.25	3.17	5.25	1.50	2.15
協立総合病院	9883.17	—	26.33	—	2.66	—
総合病院南生協病院	8526.50	—	—	—	—	—
北病院	942.50	988.50	7.67	7.42	8.13	7.50
名南病院	4008.50	3992.33	22.08	15.50	5.51	3.88
千秋病院	8529.25	8430.08	23.83	34.08	2.79	4.04
津生協病院	3673.17	3327.75	13.17	18.50	3.58	5.56
京都市医連第二中央病院	5230.25	5257.00	51.92	47.42	9.93	9.02
京都市医連中央病院	11405.58	11600.25	91.67	87.17	8.04	7.51
東大阪生協病院	2830.00	2892.83	14.17	14.25	5.01	4.93
西淀病院	6372.00	6587.00	28.10	31.00	4.40	4.71
耳原総合病院	10503.67	11029.08	30.67	41.50	2.92	3.76
コープおおさか病院	4761.00	4987.18	—	—	—	—
東神戸病院	4505.67	4680.25	32.17	32.42	7.14	6.93
尼崎医療生協病院	5145.58	4989.25	27.92	35.92	5.43	7.20
おかたに病院	4461.17	4398.33	—	—	—	—
土庫病院	5118.92	5336.50	12.42	13.25	2.43	2.48
和歌山生協病院	3900.33	4160.00	15.25	24.55	3.91	5.90
鳥取生協病院	7145.75	7353.00	32.67	29.58	4.57	4.02
総合病院松江生協病院	9677.75	9968.50	28.42	22.40	2.94	2.25
出雲市民病院	4498.25	4523.75	17.00	14.83	3.78	3.28
総合病院水島協同病院	7291.92	7319.33	18.00	12.58	2.47	1.72
玉島協同病院	2638.17	2834.33	12.50	8.17	4.74	2.88
総合病院岡山協立病院	8903.83	8907.50	53.50	50.42	6.01	5.66
総合病院福島生協病院	4021.83	4508.92	15.08	20.33	3.75	4.51
広島共立病院	5370.75	5432.50	45.58	40.33	8.49	7.42
宇部協立病院	4287.67	4500.25	—	17.00	—	3.82
徳島健生病院	4540.64	4724.80	12.82	13.60	2.82	2.88
高松平和病院	3408.17	3327.00	6.17	11.58	1.81	3.48
愛媛生協病院	—	2221.56	—	9.89	—	4.45
高知生協病院	3283.58	3311.42	26.83	24.83	8.17	7.50
健和会大手町病院	13994.17	14095.08	49.92	55.75	3.57	3.96
千鳥橋病院	9385.67	9550.25	53.25	49.92	5.67	5.23
米の山病院	6200.00	6259.67	31.42	37.75	5.07	6.03
みさき病院	4417.00	4331.00	—	18.00	—	4.16
上戸町病院	2929.83	3110.00	—	17.42	—	5.60
くわみず病院	2479.42	2601.00	13.50	10.00	5.44	3.84
大分健生病院	3675.33	3899.75	11.25	11.25	3.06	2.88
宮崎生協病院	3190.50	3186.17	13.08	14.50	4.10	4.55
鹿児島生協病院	9224.50	9294.17	38.75	48.08	4.20	5.17
国分生協病院	—	—	—	—	—	—
沖縄協同病院	8521.08	9074.00	17.67	22.42	2.07	2.47
中部協同病院	3439.00	—	6.00	—	1.74	—
とよみ生協病院	2466.58	2436.25	10.33	12.92	4.19	5.30
最大値(外れ値を除く)	13065.50	13151.67	53.50	55.75	8.49	7.79
75%値	7537.79	7377.50	31.79	33.27	5.54	5.60
中央値	4631.42	4680.25	21.96	24.29	4.26	4.40
25%値	3435.08	3327.00	13.15	13.51	3.35	3.67
最小値(外れ値を除く)	942.50	988.50	3.17	5.25	1.50	1.72

# 指標8A：入院患者の転倒・転落発生率

指標8A分母：入院患者延べ数（24時在院患者＋退院患者数の合計）

指標8A分子：報告のあった入院患者の転倒・転落件数

単位：％

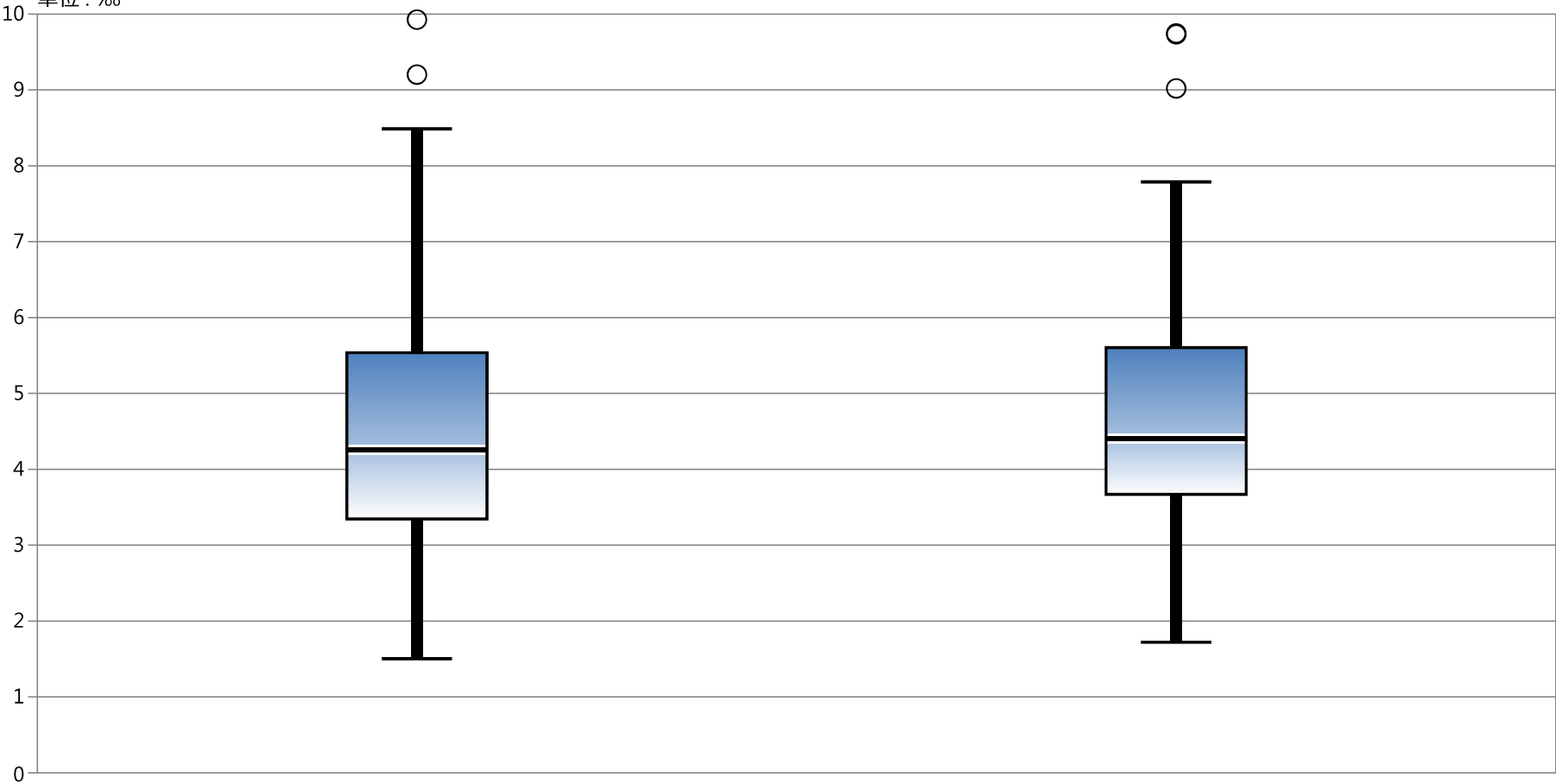


# 指標8A：入院患者の転倒・転落発生率

指標8A分母：入院患者延べ数（24時在院患者＋退院患者数の合計）

指標8A分子：報告のあった入院患者の転倒・転落件数

単位：‰



* 外れ値を除く	2015年 年間 通算	2016年 年間 通算
最大値*	8.49	7.79
75%値	5.54	5.60
中央値	4.26	4.40
25%値	3.35	3.67
最小値*	1.50	1.72

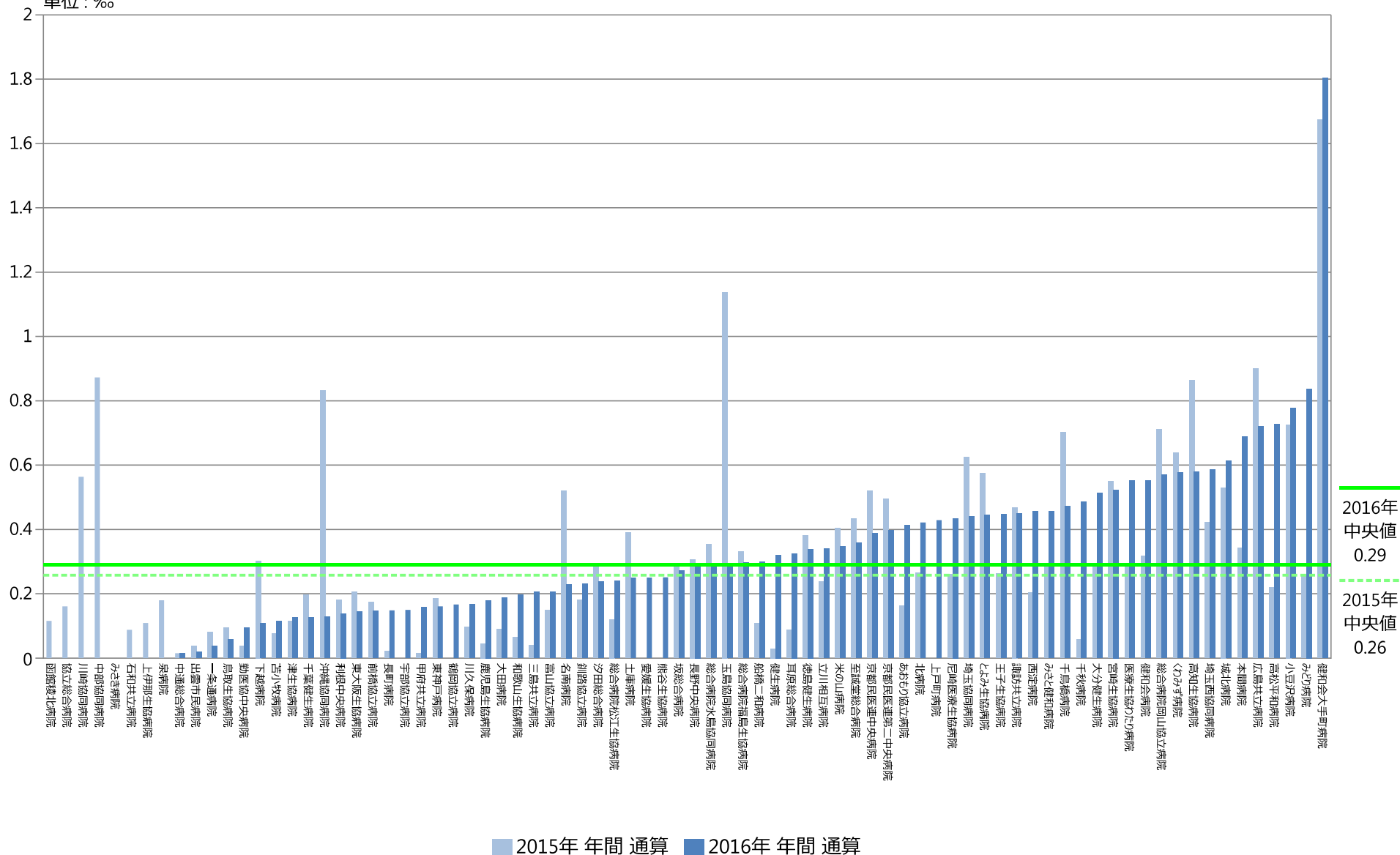
## 指標8B：治療を必要とする転倒・転落発生率

指標8B分母：入院患者延べ数（24時在院患者＋退院患者数の合計）

指標8B分子：治療を必要とする転倒・転落件数

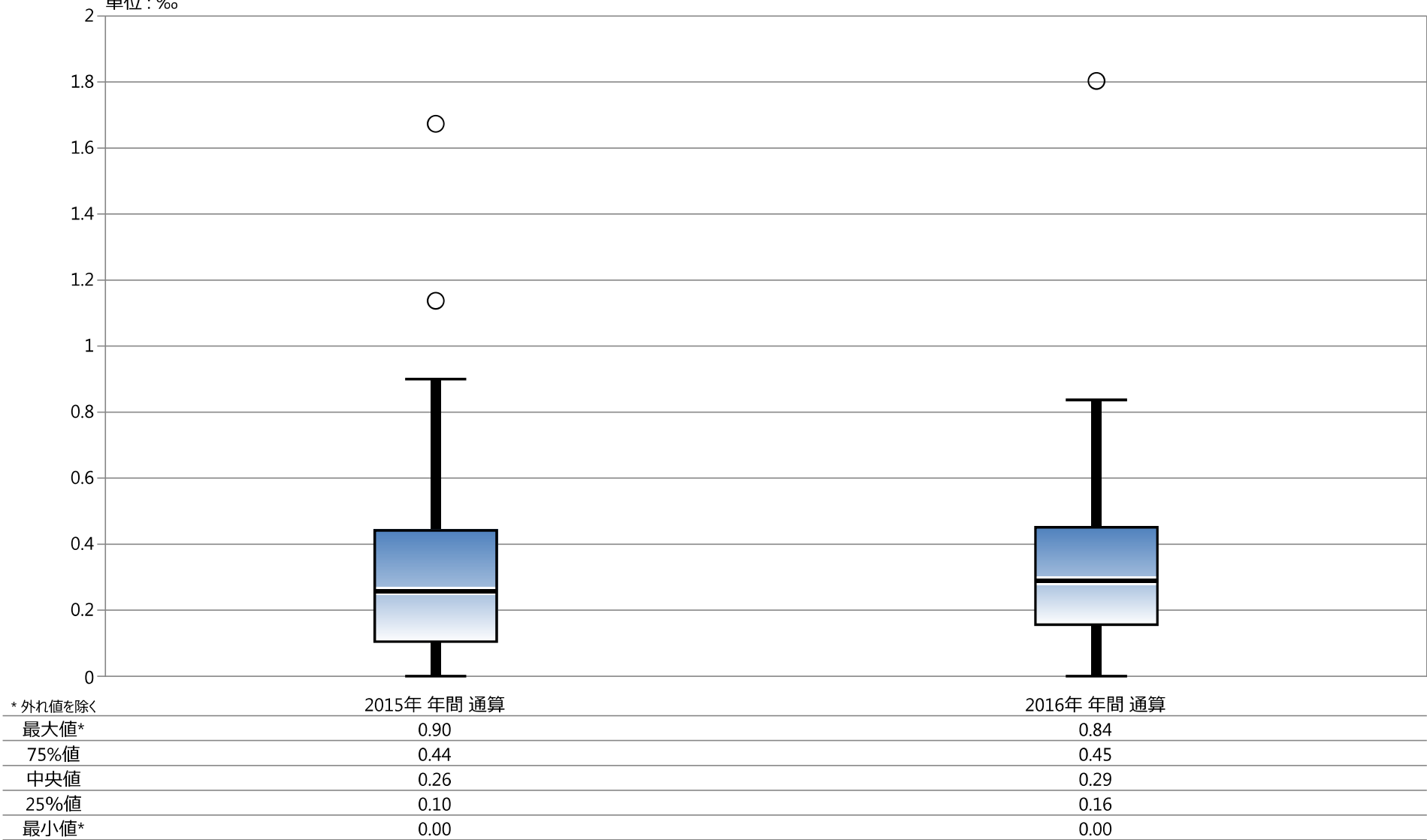
指標8B：治療を必要とする転倒・転落発生率

	指標8B分母		指標8B分子		指標8B	
	人		件		‰	
	2015年 年間 平均値	2016年 年間 平均値	2015年 年間 平均値	2016年 年間 平均値	2015年 年間 通算	2016年 年間 通算
勤医協中央病院	13065.50	13151.67	0.50	1.25	0.04	0.10
勤医協札幌病院	—	—	—	—	—	—
苫小牧病院	2401.08	2398.67	0.18	0.27	0.08	0.11
一条通病院	4200.25	4517.42	0.33	0.17	0.08	0.04
函館棲北病院	2893.00	—	0.33	—	0.12	—
釧路協立病院	3243.83	2887.33	0.58	0.60	0.18	0.23
健生病院	8569.25	8571.67	0.25	2.75	0.03	0.32
あおもり協立病院	6710.92	6683.08	1.08	2.75	0.16	0.41
川久保病院	3431.17	3499.33	0.33	0.58	0.10	0.17
坂総合病院	9942.08	9799.83	2.83	2.67	0.28	0.27
長町病院	3867.42	3948.83	0.08	0.58	0.02	0.15
泉病院	2328.17	2236.42	0.42	0.00	0.18	0.00
中通総合病院	11631.25	11649.17	0.17	0.17	0.01	0.01
本間病院	4631.42	4609.92	1.58	3.17	0.34	0.69
鶴岡協立病院	5379.92	5373.67	0.00	0.90	0.00	0.17
至誠堂総合病院	6743.33	6750.00	2.92	2.42	0.43	0.36
医療生協わたり病院	4628.92	4540.17	1.33	2.50	0.29	0.55
前橋協立病院	5287.33	5144.17	0.92	0.75	0.17	0.15
利根中央病院	6002.67	6623.25	1.08	0.92	0.18	0.14
北毛病院	—	—	—	—	—	—
埼玉協同病院	9876.92	9478.67	6.17	4.17	0.62	0.44
埼玉西協同病院	1383.92	1422.67	0.58	0.83	0.42	0.59
熊谷生協病院	2260.75	2326.25	0.00	0.58	0.00	0.25
秩父生協病院	—	2166.17	—	—	—	—
千葉健生病院	2539.92	2645.08	0.50	0.33	0.20	0.13
船橋二和病院	7015.92	7247.25	0.75	2.17	0.11	0.30
みさと健和病院	7825.50	7852.33	2.25	3.58	0.29	0.46
小豆沢病院	3905.83	3862.25	2.83	3.00	0.73	0.78
大田病院	5622.83	5365.50	0.50	1.00	0.09	0.19
東葛病院	—	—	—	—	—	—
中野共立病院	—	—	—	—	—	—
立川相互病院	9450.83	9063.25	2.25	3.08	0.24	0.34
王子生協病院	4454.92	4479.67	1.17	2.00	0.26	0.45
川崎協同病院	7368.75	7036.00	4.00	—	0.56	—
汐田総合病院	7295.08	7377.50	2.08	1.75	0.29	0.24
下越病院	7714.25	7755.83	2.33	0.83	0.30	0.11
富士協立病院	4475.44	4438.50	0.67	0.92	0.15	0.21
城北病院	7706.83	7892.67	4.08	4.83	0.53	0.61
甲府共立病院	7036.42	7382.25	0.10	1.17	0.01	0.16
巨摩共立病院	4027.08	3988.56	—	—	—	—
石和共立病院	2544.33	2497.92	0.22	0.00	0.09	0.00
長野中央病院	9513.67	9682.00	2.92	2.75	0.31	0.28
健和会病院	5502.75	5595.75	1.75	3.08	0.32	0.55
諏訪共立病院	3022.58	3152.08	1.42	1.42	0.47	0.45
松本協立病院	—	—	—	—	—	—
上伊那生協病院	3833.50	3860.50	0.42	0.00	0.11	0.00
みどり病院	2278.92	2389.67	0.58	2.00	0.26	0.84
三島共立病院	2106.42	2436.25	0.08	0.50	0.04	0.21
協立総合病院	9883.17	—	1.58	—	0.16	—
総合病院南生協病院	8526.50	—	—	—	—	—
北病院	942.50	988.50	0.25	0.42	0.27	0.42
名南病院	4008.50	3992.33	2.08	0.92	0.52	0.23
千秋病院	8529.25	8430.08	0.50	4.08	0.06	0.48
津生協病院	3673.17	3327.75	0.42	0.42	0.11	0.13
京都民医連第二中央病院	5230.25	5257.00	2.58	2.08	0.49	0.40
京都民医連中央病院	11405.58	11600.25	5.92	4.50	0.52	0.39
東大阪生協病院	2830.00	2892.83	0.58	0.42	0.21	0.14
西淀病院	6372.00	6587.00	1.30	3.00	0.20	0.46
耳原総合病院	10503.67	11029.08	0.92	3.58	0.09	0.32
コープおおさか病院	4761.00	4987.18	—	—	—	—
東神戸病院	4505.67	4680.25	0.83	0.75	0.18	0.16
尼崎医療生協病院	5145.58	4989.25	1.33	2.17	0.26	0.43
おかたに病院	4461.17	4398.33	—	—	—	—
土庫病院	5118.92	5336.50	2.00	1.33	0.39	0.25
和歌山生協病院	3900.33	4160.00	0.25	0.82	0.06	0.20
鳥取生協病院	7145.75	7353.00	0.67	0.42	0.09	0.06
総合病院松江生協病院	9677.75	9968.50	1.17	2.40	0.12	0.24
出雲市民病院	4498.25	4523.75	0.17	0.08	0.04	0.02
総合病院水島協同病院	7291.92	7319.33	2.58	2.08	0.35	0.28
玉島協同病院	2638.17	2834.33	3.00	0.83	1.14	0.29
総合病院岡山協立病院	8903.83	8907.50	6.33	5.08	0.71	0.57
総合病院福島生協病院	4021.83	4508.92	1.33	1.33	0.33	0.30
広島共立病院	5370.75	5432.50	4.83	3.92	0.90	0.72
宇部協立病院	4287.67	4500.25	—	0.67	—	0.15
徳島健生病院	4540.64	4724.80	1.73	1.60	0.38	0.34
高松平和病院	3408.17	3327.00	0.75	2.42	0.22	0.73
愛媛生協病院	—	2221.56	—	0.56	—	0.25
高知生協病院	3283.58	3311.42	2.83	1.92	0.86	0.58
健和会大手町病院	13994.17	14095.08	23.42	25.42	1.67	1.80
千鳥橋病院	9385.67	9550.25	6.58	4.50	0.70	0.47
米の山病院	6200.00	6259.67	2.50	2.17	0.40	0.35
みさき病院	4417.00	4331.00	—	0.00	—	0.00
上戸町病院	2929.83	3110.00	—	1.33	—	0.43
くわみず病院	2479.42	2601.00	1.58	1.50	0.64	0.58
大分健生病院	3675.33	3899.75	1.08	2.00	0.29	0.51
宮崎生協病院	3190.50	3186.17	1.75	1.67	0.55	0.52
鹿児島生協病院	9224.50	9294.17	0.42	1.67	0.05	0.18
国分生協病院	—	—	—	—	—	—
沖縄協同病院	8521.08	9074.00	7.08	1.17	0.83	0.13
中部協同病院	3439.00	—	3.00	—	0.87	—
とよみ生協病院	2466.58	2436.25	1.42	1.08	0.57	0.44
最大値(外れ値を除く)	13065.50	13151.67	4.83	5.08	0.90	0.84
75%値	7537.79	7377.50	2.38	2.54	0.44	0.45
中央値	4631.42	4680.25	1.17	1.38	0.26	0.29
25%値	3435.08	3327.00	0.48	0.65	0.10	0.16
最小値(外れ値を除く)	942.50	988.50	0.00	0.00	0.00	0.00



# 指標8B：治療を必要とする転倒・転落発生率

指標8B分母：入院患者延べ数（24時在院患者＋退院患者数の合計）  
 指標8B分子：治療を必要とする転倒・転落件数  
 単位：‰





## 指標8C：損傷レベル4以上の転倒・転落発生率

指標8C分母：入院患者延べ数（24時在院患者＋退院患者数の合計）

指標8C分子：損傷レベル4以上の転倒・転落件数

指標8C：損傷レベル4以上の転倒・転落発生率

	指標8C分母		指標8C分子		指標8C	
	人		件		‰	
	2015年 年間 平均値	2016年 年間 平均値	2015年 年間 平均値	2016年 年間 平均値	2015年 年間 通算	2016年 年間 通算
勤医協中央病院	13065.50	13151.67	0.00	0.00	0.00	0.00
勤医協札幌病院	—	—	—	—	—	—
苫小牧病院	2401.08	2398.67	0.00	0.18	0.00	0.08
一条通病院	4200.25	4517.42	0.33	0.00	0.08	0.00
函館棲北病院	2893.00	—	0.00	—	0.00	—
釧路協立病院	3243.83	2887.33	0.00	0.10	0.00	0.04
健生病院	8569.25	8571.67	0.25	0.92	0.03	0.11
あおもり協立病院	6710.92	6683.08	0.00	0.00	0.00	0.00
川久保病院	3431.17	3499.33	0.25	0.00	0.07	0.00
坂総合病院	9942.08	9799.83	0.33	0.50	0.03	0.05
長町病院	3867.42	3948.83	0.00	0.08	0.00	0.02
泉病院	2328.17	2236.42	0.00	0.00	0.00	0.00
中通総合病院	11631.25	11649.17	0.00	0.25	0.00	0.02
本間病院	4631.42	4609.92	0.08	0.25	0.02	0.05
鶴岡協立病院	5379.92	5373.67	0.00	0.00	0.00	0.00
至誠堂総合病院	6743.33	6750.00	1.00	0.83	0.15	0.12
医療生協わたり病院	4628.92	4540.17	0.00	0.00	0.00	0.00
前橋協立病院	5287.33	5144.17	0.42	0.67	0.08	0.13
利根中央病院	6002.67	6623.25	0.00	0.00	0.00	0.00
北毛病院	—	—	—	—	—	—
埼玉協同病院	9876.92	9478.67	0.67	0.75	0.07	0.08
埼玉西協同病院	1383.92	1422.67	0.00	0.00	0.00	0.00
熊谷生協病院	2260.75	2326.25	0.00	0.00	0.00	0.00
秩父生協病院	—	2166.17	—	—	—	—
千葉健生病院	2539.92	2645.08	0.00	0.00	0.00	0.00
船橋二和病院	7015.92	7247.25	0.25	1.25	0.04	0.17
みさと健和病院	7825.50	7852.33	0.00	0.17	0.00	0.02
小豆沢病院	3905.83	3862.25	0.50	0.75	0.13	0.19
大田病院	5622.83	5365.50	0.08	0.50	0.01	0.09
東葛病院	—	—	—	—	—	—
中野共立病院	—	—	—	—	—	—
立川相互病院	9450.83	9063.25	0.75	0.33	0.08	0.04
王子生協病院	4454.92	4479.67	0.58	0.75	0.13	0.17
川崎協同病院	7368.75	7036.00	—	—	—	—
汐田総合病院	7295.08	7377.50	0.75	1.08	0.10	0.15
下越病院	7714.25	7755.83	0.50	0.50	0.06	0.06
富士協立病院	4475.44	4438.50	0.11	0.08	0.02	0.02
城北病院	7706.83	7892.67	1.00	1.75	0.13	0.22
甲府共立病院	7036.42	7382.25	0.00	0.17	0.00	0.02
巨摩共立病院	4027.08	3988.56	—	—	—	—
石和共立病院	2544.33	2497.92	0.11	0.08	0.04	0.03
長野中央病院	9513.67	9682.00	0.67	0.92	0.07	0.09
健和会病院	5502.75	5595.75	0.00	0.33	0.00	0.06
諏訪共立病院	3022.58	3152.08	0.00	0.08	0.00	0.03
松本協立病院	—	—	—	—	—	—
上伊那生協病院	3833.50	3860.50	0.33	0.00	0.09	0.00
みどり病院	2278.92	2389.67	0.17	0.08	0.07	0.03
三島共立病院	2106.42	2436.25	0.00	0.17	0.00	0.07
協立総合病院	9883.17	—	0.17	—	0.02	—
総合病院南生協病院	8526.50	—	—	—	—	—
北病院	942.50	988.50	0.00	0.00	0.00	0.00
名南病院	4008.50	3992.33	0.00	0.00	0.00	0.00
千秋病院	8529.25	8430.08	0.00	0.08	0.00	0.01
津生協病院	3673.17	3327.75	0.00	0.00	0.00	0.00
京都民医連第二中央病院	5230.25	5257.00	0.50	0.75	0.10	0.14
京都民医連中央病院	11405.58	11600.25	1.83	0.83	0.16	0.07
東大阪生協病院	2830.00	2892.83	0.33	0.17	0.12	0.06
西淀病院	6372.00	6587.00	0.30	0.64	0.05	0.10
耳原総合病院	10503.67	11029.08	0.00	0.33	0.00	0.03
コープおおさか病院	4761.00	4987.18	—	—	—	—
東神戸病院	4505.67	4680.25	0.42	0.83	0.09	0.18
尼崎医療生協病院	5145.58	4989.25	0.00	0.33	0.00	0.07
おかたに病院	4461.17	4398.33	—	—	—	—
土庫病院	5118.92	5336.50	0.00	0.25	0.00	0.05
和歌山生協病院	3900.33	4160.00	0.00	0.09	0.00	0.02
鳥取生協病院	7145.75	7353.00	1.25	1.00	0.17	0.14
総合病院松江生協病院	9677.75	9968.50	0.50	1.20	0.05	0.12
出雲市民病院	4498.25	4523.75	0.00	0.00	0.00	0.00
総合病院水島協同病院	7291.92	7319.33	0.50	0.50	0.07	0.07
玉島協同病院	2638.17	2834.33	0.08	0.00	0.03	0.00
総合病院岡山協立病院	8903.83	8907.50	1.00	0.33	0.11	0.04
総合病院福島生協病院	4021.83	4508.92	0.17	0.58	0.04	0.13
広島共立病院	5370.75	5432.50	0.25	0.25	0.05	0.05
宇部協立病院	4287.67	4500.25	—	0.00	—	0.00
徳島健生病院	4540.64	4724.80	0.45	0.20	0.10	0.04
高松平和病院	3408.17	3327.00	0.00	0.08	0.00	0.03
愛媛生協病院	—	2221.56	—	0.00	—	0.00
高知生協病院	3283.58	3311.42	0.25	0.33	0.08	0.10
健和会大手町病院	13994.17	14095.08	0.83	1.08	0.06	0.08
千鳥橋病院	9385.67	9550.25	0.83	1.00	0.09	0.10
米の山病院	6200.00	6259.67	0.08	0.00	0.01	0.00
みさき病院	4417.00	4331.00	—	0.00	—	0.00
上戸町病院	2929.83	3110.00	—	0.00	—	0.00
くわみず病院	2479.42	2601.00	0.25	0.00	0.10	0.00
大分健生病院	3675.33	3899.75	0.00	0.17	0.00	0.04
宮崎生協病院	3190.50	3186.17	0.17	0.50	0.05	0.16
鹿児島生協病院	9224.50	9294.17	0.42	1.25	0.05	0.13
国分生協病院	—	—	—	—	—	—
沖縄協同病院	8521.08	9074.00	0.92	0.58	0.11	0.06
中部協同病院	3439.00	—	—	—	—	—
とよみ生協病院	2466.58	2436.25	0.00	0.00	0.00	0.00
最大値(外れ値を除く)	13065.50	13151.67	1.00	1.25	0.17	0.22
75%値	7537.79	7377.50	0.45	0.60	0.08	0.09
中央値	4631.42	4680.25	0.14	0.17	0.03	0.04
25%値	3435.08	3327.00	0.00	0.00	0.00	0.00
最小値(外れ値を除く)	942.50	988.50	0.00	0.00	0.00	0.00

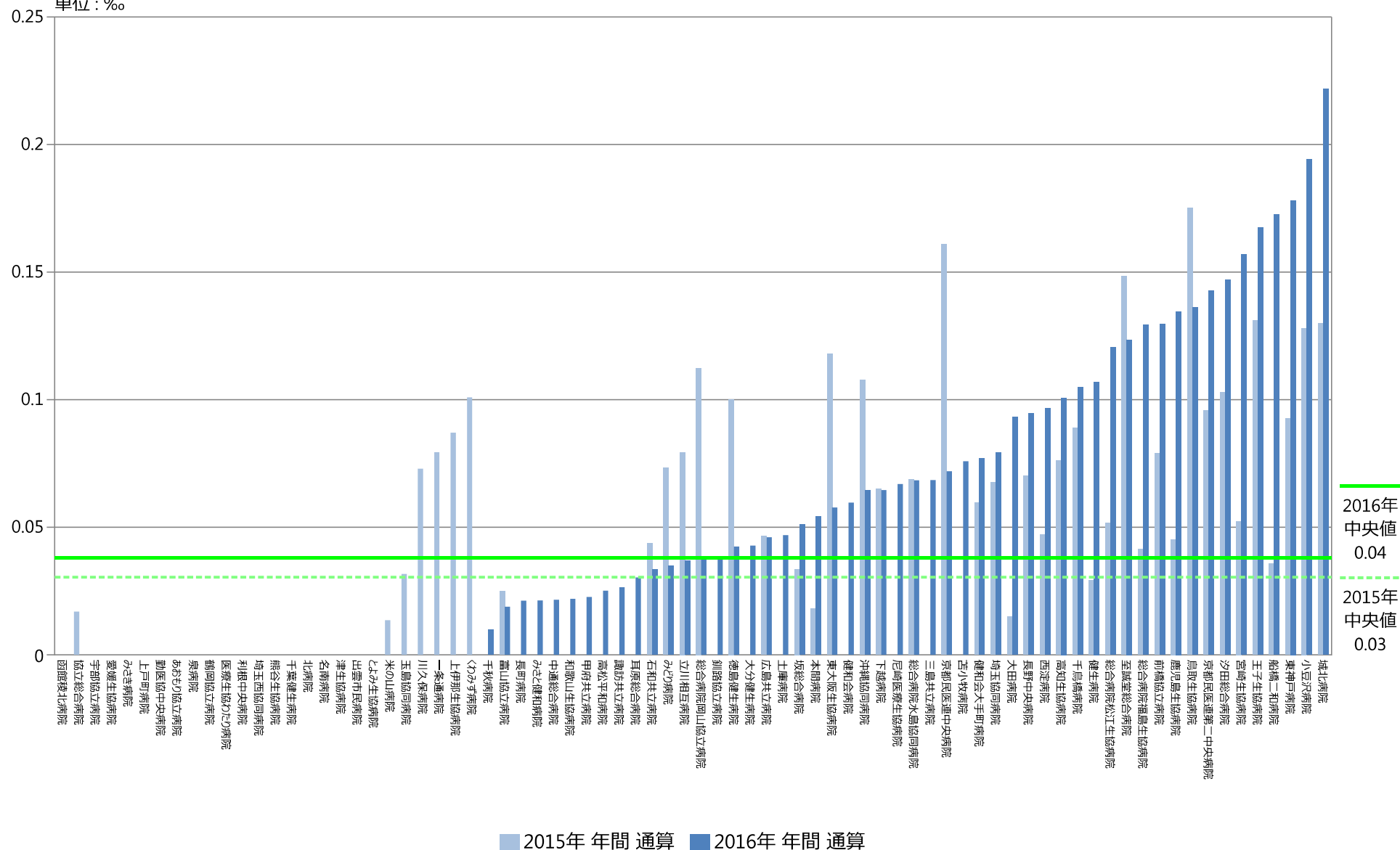


## 指標8C：損傷レベル4以上の転倒・転落発生率

指標8C分母：入院患者延べ数（24時在院患者＋退院患者数の合計）

指標8C分子：損傷レベル4以上の転倒・転落件数

単位：‰

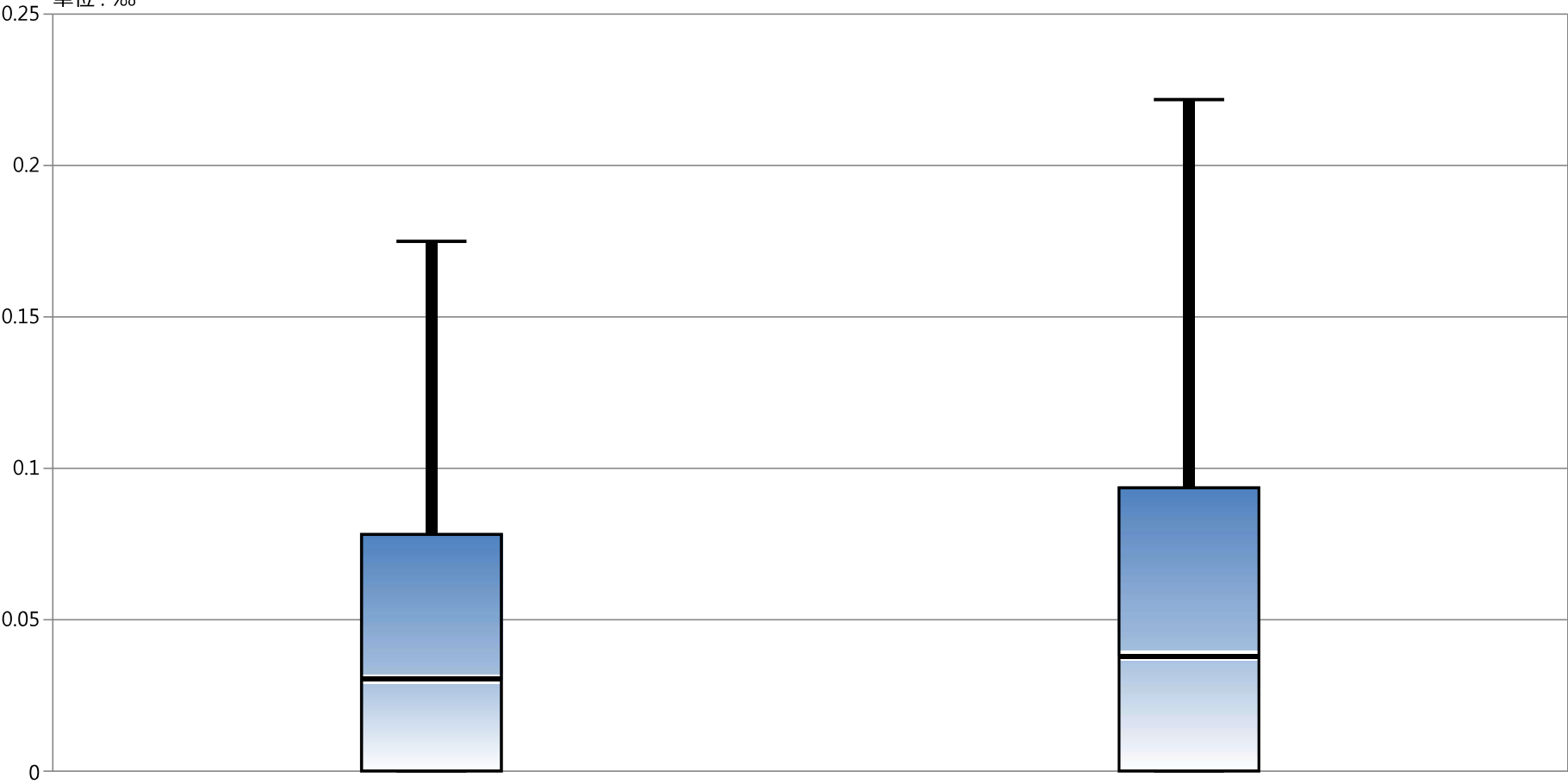


# 指標8C：損傷レベル4以上の転倒・転落発生率

指標8C分母：入院患者延べ数（24時在院患者＋退院患者数の合計）

指標8C分子：損傷レベル4以上の転倒・転落件数

単位：‰



* 外れ値を除く	2015年 年間 通算	2016年 年間 通算
最大値*	0.17	0.22
75%値	0.08	0.09
中央値	0.03	0.04
25%値	0.00	0.00
最小値*	0.00	0.00