

## 指標の意義

- ・黄色ブドウ球菌自体は皮膚に常在する場合があります、従って単純にMRSAの検出患者数をモニターした場合は、結果が検査数に影響を受けるため、総ブドウ球菌数を分母とすることで標準化する。

## 指標の計算式、分母・分子の解釈

	各指標の計算式と分母・分子の項目名	分母・分子の解釈
分子	期間内のMRSA検出患者数	
分母	期間内の黄色ブドウ球菌検出入院患者数	スクリーニングは除外
収集期間	1ヶ月毎	
調整方法	患者数の重複に留意	

## 考察

最小値 28.85 25%値 51.48 中央値 60.42 75%値 68.49 最大値 87.58

回答病院 74

中間値は2015年と比較して微増しています。

MRSAの保菌、あるいは感染症の患者から繰り返し検出されることによる測定バイアスを除くことを考慮した指標定義ではありますが、長期入院患者の存在(毎月カウントされる)や施設からの持ち込み、さらにはCA-MRSAの問題等、背景となる医療状況からのバイアスが大きいといえます。また、院内伝搬をどのように評価するかも、アクティブサーベイランスの実施は病院状況に左右されるため困難です。

## 改善事例

- ・感染報告の共有や、MRSAマニュアルを整備している。
- ・感染委員会で報告している。
- ・感染対策委員会・看護部感染対策チーム会議で毎月報告している。

## 指標14：総黄色ブドウ球菌検出患者の内のMRSA比率

指標14分母：期間内の黄色ブドウ球菌検出入院患者数

指標14分子：期間内のMRSA検出患者数

指標14：総黄色ブドウ球菌検出患者の内のMRSA比率 ☆2016年に定義変更

	指標14分母		指標14分子		指標14	
	人	人	人	人	%	%
	2015年 年間 平均値	2016年 年間 平均値	2015年 年間 平均値	2016年 年間 平均値	2015年 年間 通算	2016年 年間 通算
動医協中央病院	12.17	11.17	5.42	4.17	44.52	37.31
動医協札幌病院	—	—	—	—	—	—
苫小牧病院	—	—	—	—	—	—
一条通病院	4.58	6.67	2.50	3.83	54.55	57.50
函館棲北病院	0.00	—	0.00	—	なし	—
釧路協立病院	4.17	4.10	2.08	2.20	50.00	53.66
健生病院	28.17	25.83	17.50	17.83	62.13	69.03
あおもり協立病院	28.25	17.58	18.00	10.17	63.72	57.82
川久保病院	8.33	4.00	3.83	1.83	46.00	45.83
坂総合病院	74.08	25.75	18.83	9.67	25.42	37.54
長町病院	6.42	6.58	2.58	2.08	40.26	31.65
泉病院	16.17	16.50	5.67	4.25	35.05	25.76
中通総合病院	24.42	22.83	15.75	14.25	64.51	62.41
本間病院	8.25	8.08	4.58	4.92	55.56	60.82
鶴岡協立病院	21.92	33.00	12.08	20.17	55.13	61.11
至誠堂総合病院	6.67	10.42	3.58	5.83	53.75	56.00
医療生協わたり病院	—	21.08	—	10.50	—	49.80
前橋協立病院	6.58	5.67	2.08	3.25	31.65	57.35
利根中央病院	22.25	21.67	7.67	6.25	34.46	28.85
北毛病院	—	—	—	—	—	—
埼玉協同病院	18.42	17.50	9.67	7.92	52.49	45.24
埼玉西協同病院	1.83	2.25	1.17	1.92	63.64	85.19
熊谷生協病院	18.17	16.25	10.17	9.83	55.96	60.51
秩父生協病院	—	—	—	—	—	—
千葉健生病院	6.00	3.33	3.92	2.58	65.28	77.50
船橋二和病院	23.00	21.00	17.50	11.33	76.09	53.97
みさと健和病院	8.25	9.58	5.00	5.00	60.61	52.17
小豆沢病院	7.25	3.83	3.75	1.92	51.72	50.00
大田病院	25.33	24.17	13.67	13.92	53.95	57.59
東葛病院	—	—	—	—	—	—
中野共立病院	—	—	—	—	—	—
立川相互病院	24.42	25.00	9.92	7.83	40.61	31.33
王子生協病院	8.58	8.83	2.75	3.92	32.04	44.34
川崎協同病院	23.25	20.83	15.83	13.17	68.10	63.20
汐田総合病院	24.92	28.50	10.33	12.67	41.47	44.44
下越病院	22.75	24.75	13.33	17.00	58.61	68.69
富士協立病院	11.67	10.67	7.67	7.33	65.71	68.75
城北病院	37.50	51.67	31.67	45.25	84.44	87.58
甲府共立病院	21.25	22.18	11.92	13.27	56.08	59.84
巨摩共立病院	13.75	12.11	8.92	8.22	64.85	67.89
石和共立病院	—	—	—	—	—	—
長野中央病院	21.33	20.17	12.17	12.17	57.03	60.33
健和会病院	13.25	12.08	11.42	10.33	86.16	85.52
諏訪共立病院	4.08	4.33	2.33	2.58	57.14	59.62
松本協立病院	—	—	—	—	—	—
上伊那生協病院	10.92	7.75	5.92	5.50	54.20	70.97
みどり病院	8.92	13.90	4.58	5.60	51.40	40.29
三島共立病院	13.92	18.00	5.92	5.58	42.51	31.02
協立総合病院	33.25	—	13.92	—	41.85	—
総合病院南生協病院	—	—	—	—	—	—
北病院	3.08	3.17	1.75	1.75	56.76	55.26
名南病院	29.08	30.42	19.50	19.75	67.05	64.93
千秋病院	16.20	16.64	9.10	7.91	56.17	47.54
津生協病院	11.75	11.25	7.58	7.50	64.54	66.67
京都民医連第二中央病院	9.33	9.83	6.50	7.00	69.64	71.19
京都民医連中央病院	22.83	20.42	13.75	12.58	60.22	61.63
東大阪生協病院	9.08	10.83	4.17	6.00	45.87	55.38
西淀病院	13.64	12.70	7.82	9.00	57.33	70.87
耳原総合病院	—	19.33	—	10.08	—	52.16
コープおおさか病院	—	—	—	—	—	—
東神戸病院	7.00	5.83	3.42	3.58	48.81	61.43
尼崎医療生協病院	6.92	6.67	3.50	3.42	50.60	51.25
おかたに病院	46.00	—	27.00	—	58.70	—
土庫病院	15.33	13.58	11.58	10.08	75.54	74.23
和歌山生協病院	11.00	13.00	5.33	8.00	48.48	61.54
鳥取生協病院	11.08	11.67	8.83	9.17	79.70	78.57
総合病院松江生協病院	9.08	18.70	6.00	11.40	66.06	60.96
出雲市民病院	—	7.00	—	4.44	—	63.49
総合病院水島協同病院	18.00	18.25	12.08	11.83	67.13	64.84
玉島協同病院	3.75	4.50	2.75	3.17	73.33	70.37
総合病院岡山協立病院	27.33	28.75	23.75	23.25	86.89	80.87
総合病院福島生協病院	15.83	6.17	10.25	4.08	64.74	66.22
広島共立病院	—	—	—	—	—	—
宇部協立病院	9.83	11.58	7.83	9.08	79.66	78.42
徳島健生病院	9.91	13.70	3.82	7.50	38.53	54.74
高松平和病院	11.75	8.67	5.50	3.50	46.81	40.38
愛媛生協病院	—	0.89	—	0.78	—	87.50
高知生協病院	5.58	4.75	4.33	3.58	77.61	75.44
健和会大手町病院	68.67	61.33	42.75	39.42	62.26	64.27
千鳥橋病院	17.33	17.92	11.67	10.92	67.31	60.93
米の山病院	20.25	16.50	11.83	9.92	58.44	60.10
みさき病院	—	5.00	—	4.00	—	80.00
上戸町病院	—	6.67	—	2.75	—	41.25
くわみず病院	4.80	—	2.80	—	58.33	—
大分健生病院	15.25	11.42	11.50	8.83	75.41	77.37
宮崎生協病院	—	13.00	—	8.50	—	65.38
鹿児島生協病院	21.67	21.42	13.33	12.25	61.54	57.20
国分生協病院	—	—	—	—	—	—
沖縄協同病院	65.17	71.92	32.17	34.42	49.36	47.86
中部協同病院	—	—	—	—	—	—
とよみ生協病院	1.92	1.42	1.17	0.83	60.87	58.82
最大値(外れ値を除く)	37.50	33.00	23.75	20.17	86.89	87.58
75%値	22.50	20.73	12.13	11.23	65.17	68.49
中央値	13.64	12.85	7.82	7.87	57.24	60.42
25%値	8.25	6.75	3.88	3.94	49.52	51.48
最小値(外れ値を除く)	0.00	0.89	0.00	0.78	31.65	28.85

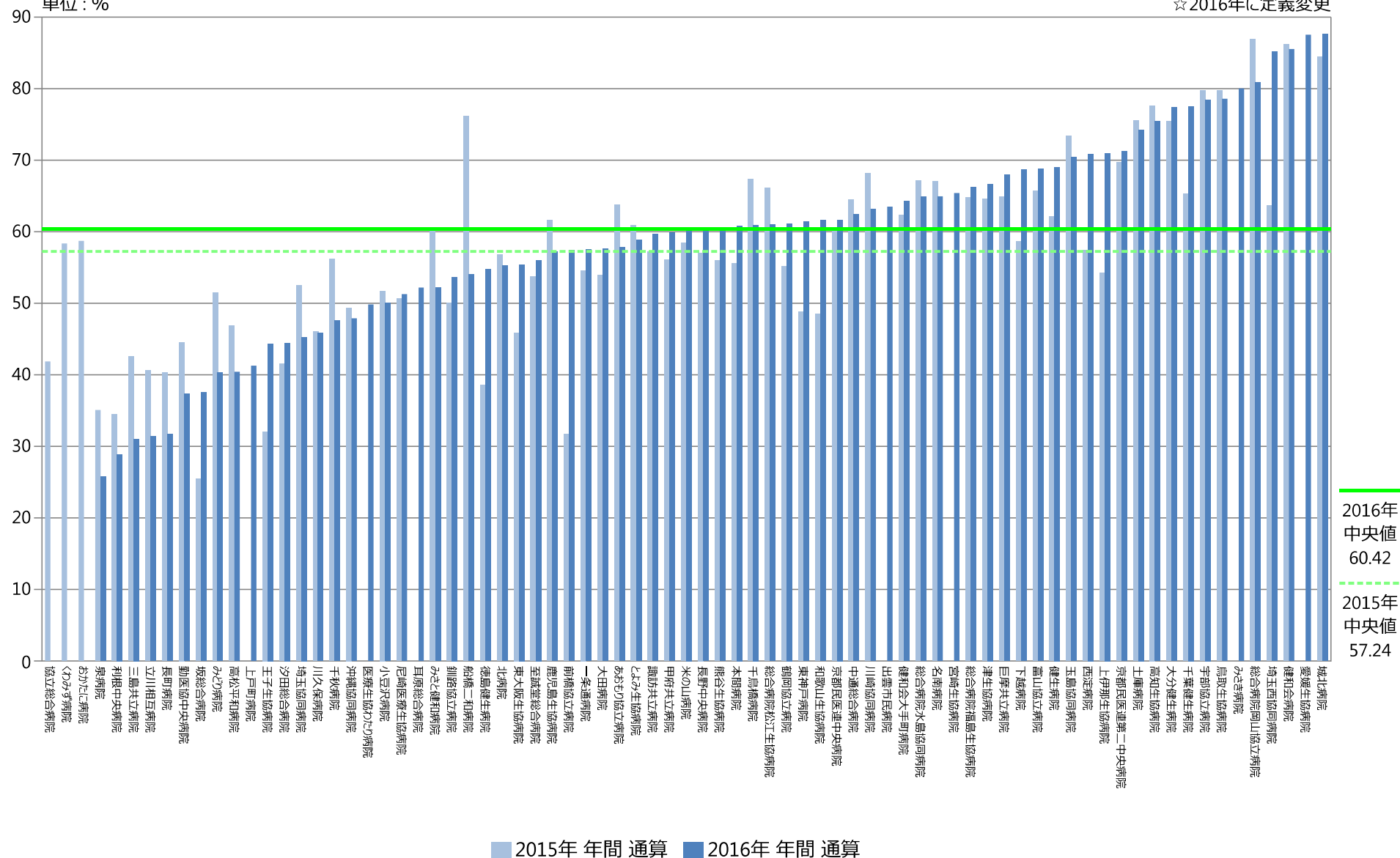
# 指標14：総黄色ブドウ球菌検出患者の内のMRSA比率

指標14分母：期間内の黄色ブドウ球菌検出入院患者数

指標14分子：期間内のMRSA検出患者数

単位：%

☆2016年に定義変更



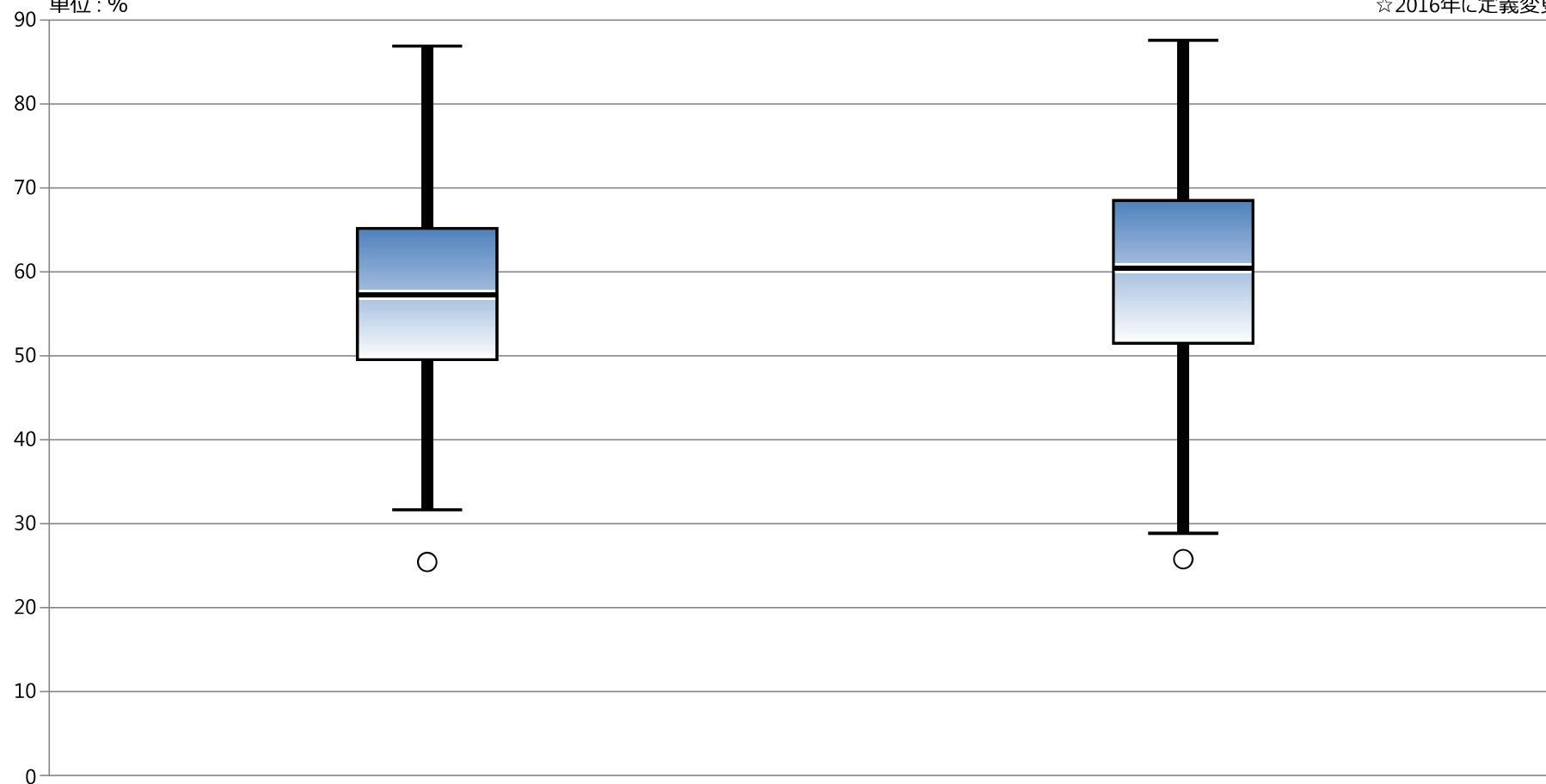
## 指標14：総黄色ブドウ球菌検出患者の内のMRSA比率

指標14分母：期間内の黄色ブドウ球菌検出入院患者数

指標14分子：期間内のMRSA検出患者数

単位：%

☆2016年に定義変更



\* 外れ値を除く

2015年 年間 通算

2016年 年間 通算

最大値*	86.89	87.58
75%値	65.17	68.49
中央値	57.24	60.42
25%値	49.52	51.48
最小値*	31.65	28.85