

## 指標の意義

尿道カテーテルの安易な留置は、患者のADLを下げ、感染のリスクを増やす。特に高齢者では感染を起こすとしばしば致命的である。高齢者・亜急性～慢性期患者のケアの質の指標として、なるべく留置しないケアの実施、清潔管理が求められる。

## 指標の定義・算出方法

- ・必要データセット：様式1、Eファイル
- ・分子：入院後、カテーテル留置による尿路感染症を発生した症例
- ・分母：全退院症例
- ・分子÷分母（単位：パーセント）

### 分母の定義

1. 解析期間に退院した症例を対象とする

### 分子の定義

1. 入院後に尿路感染症を発症した症例

入院後発症疾患名のいずれかにICD-10コードとして「T835」（尿路系プロステシス、挿入物及び移植片による感染症及び炎症性反応）が含まれる症例

## 測定上の限界・解釈上の注意

尿路感染症の診断日が不明のため、因果が逆転している症例の存在も考えられる。

病名の入力が行われていない場合（未入力、ほかの病名により欄が不足など）、検出力が下がる可能性があり、一方で入力に努めている施設では発症率が高く算出される可能性がある。

## 考察

最小値0 25%値0 中央値0 75%値0.03 最大値0.06

回答病院 46

JANISのサーベイランスのデータからはDevice Days/総入室患者数は約0.2であり、Indexの中央値は1.5です。従って、当指標のベンチマークは0.07程度と推測されます。民医連QIのデータはこれより相当低い値が得られていますが、当院（京都民医連中央病院）では、2016年はカテーテル関連尿路感染症は100本、Device Daysは19736日、Indexは5.1となっているように、T835へのコーディングが非常に少ないためと思われます。

当指標は病名コードとしてN39が選択された場合には分子としてカウントされないため、コーディングが指標の精度に大きな影響を与えるものです。一昨年の研修会にてその旨を報告しているが改善がみられていません。

## 指標18：尿路感染症の新規発生率（入院件数当たり）

指標18分母：当該月の退院患者数（DPC全退院症例）

指標18分子：尿路感染症の新規発生患者数 尿路感染症は合併症コード(T83.5)のもの

指標18：尿路感染症の新規発生率（入院件数当たり）

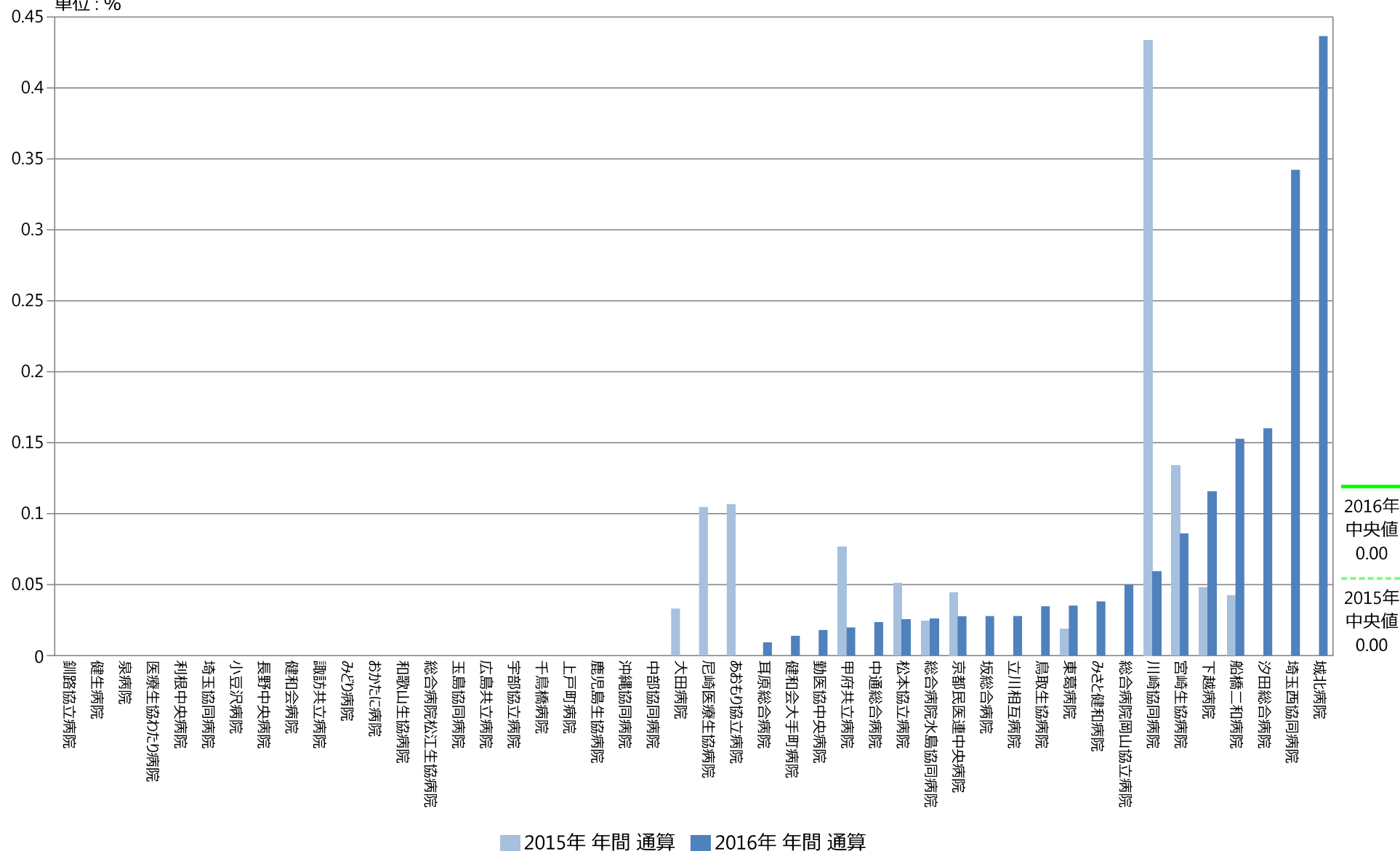
	指標18分母		指標18分子		指標18	
	件	件	件	件	%	%
	2015年 年間 合計値	2016年 年間 合計値	2015年 年間 合計値	2016年 年間 合計値	2015年 年間 通算	2016年 年間 通算
勤医協中央病院	11277	11144	0	2	0.00	0.02
勤医協札幌病院	NA	NA	NA	NA	NA	NA
苫小牧病院	NA	NA	NA	NA	NA	NA
一条通病院	NA	NA	NA	NA	NA	NA
函館棲北病院	NA	NA	NA	NA	NA	NA
釧路協立病院	1195	1292	0	0	0.00	0.00
健生病院	4899	5119	0	0	0.00	0.00
あおもり協立病院	2815	2746	3	0	0.11	0.00
川久保病院	NA	NA	NA	NA	NA	NA
坂総合病院	6795	7237	0	2	0.00	0.03
長町病院	NA	NA	NA	NA	NA	NA
泉病院	726	738	0	0	0.00	0.00
中通総合病院	8533	8542	0	2	0.00	0.02
本間病院	NA	NA	NA	NA	NA	NA
鶴岡協立病院	NA	NA	NA	NA	NA	NA
至誠堂総合病院	NA	NA	NA	NA	NA	NA
医療生協わたり病院	2626	2641	0	0	0.00	0.00
前橋協立病院	NA	NA	NA	NA	NA	NA
利根中央病院	5141	5205	0	0	0.00	0.00
北毛病院	NA	NA	NA	NA	NA	NA
埼玉協同病院	8534	8827	0	0	0.00	0.00
埼玉西協同病院	940	877	0	3	0.00	0.34
熊谷生協病院	NA	NA	NA	NA	NA	NA
秩父生協病院	NA	NA	NA	NA	NA	NA
千葉健生病院	NA	NA	NA	NA	NA	NA
船橋二和病院	4741	4588	2	7	0.04	0.15
みさと健和病院	5187	5249	0	2	0.00	0.04
小豆沢病院	959	1402	0	0	0.00	0.00
大田病院	3033	2870	1	0	0.03	0.00
東葛病院	5383	5693	1	2	0.02	0.04
中野共立病院	NA	NA	NA	NA	NA	NA
立川相互病院	7230	7226	0	2	0.00	0.03
王子生協病院	NA	NA	NA	NA	NA	NA
川崎協同病院	3228	3375	14	2	0.43	0.06
汐田総合病院	3257	3125	0	5	0.00	0.16
下越病院	4191	4336	2	5	0.05	0.12
富士協立病院	NA	NA	NA	NA	NA	NA
城北病院	3143	3208	0	14	0.00	0.44
甲府共立病院	5233	5093	4	1	0.08	0.02
巨摩共立病院	NA	NA	NA	NA	NA	NA
石和共立病院	NA	NA	NA	NA	NA	NA
長野中央病院	6622	6809	0	0	0.00	0.00
健和会病院	2603	2600	0	0	0.00	0.00
諏訪共立病院	597	1030	0	0	0.00	0.00
松本協立病院	3933	3959	2	1	0.05	0.03
上伊那生協病院	NA	NA	NA	NA	NA	NA
みどり病院	1123	1105	0	0	0.00	0.00
三島共立病院	NA	NA	NA	NA	NA	NA
協立総合病院	NA	NA	NA	NA	NA	NA
総合病院南生協病院	NA	NA	NA	NA	NA	NA
北病院	NA	NA	NA	NA	NA	NA
名南病院	NA	NA	NA	NA	NA	NA
千秋病院	NA	NA	NA	NA	NA	NA
津生協病院	NA	NA	NA	NA	NA	NA
京都民医連第二中央病院	NA	NA	NA	NA	NA	NA
京都民医連中央病院	6740	7240	3	2	0.04	0.03
東大阪生協病院	NA	NA	NA	NA	NA	NA
西淀病院	NA	NA	NA	NA	NA	NA
耳原総合病院	10380	10868	0	1	0.00	0.01
コープおおさか病院	NA	NA	NA	NA	NA	NA
東神戸病院	NA	NA	NA	NA	NA	NA
尼崎医療生協病院	2868	2879	3	0	0.10	0.00
おかたに病院	1523	1515	0	0	0.00	0.00
土庫病院	NA	NA	NA	NA	NA	NA
和歌山生協病院	1670	1835	0	0	0.00	0.00
鳥取生協病院	2938	2891	0	1	0.00	0.03
総合病院松江生協病院	3376	3399	0	0	0.00	0.00
出雲市民病院	NA	NA	NA	NA	NA	NA
総合病院水島協同病院	4125	3856	1	1	0.02	0.03
玉島協同病院	816	906	0	0	0.00	0.00
総合病院岡山協立病院	3999	4011	0	2	0.00	0.05
総合病院福島生協病院	NA	NA	NA	NA	NA	NA
広島共立病院	3616	3818	0	0	0.00	0.00
宇部協立病院	1387	1421	0	0	0.00	0.00
徳島健生病院	NA	NA	NA	NA	NA	NA
高松平和病院	NA	NA	NA	NA	NA	NA
愛媛生協病院	NA	NA	NA	NA	NA	NA
高知生協病院	NA	NA	NA	NA	NA	NA
健和会大手町病院	7319	7284	0	1	0.00	0.01
千鳥橋病院	5899	6019	0	0	0.00	0.00
米の山病院	NA	NA	NA	NA	NA	NA
みさき病院	NA	NA	NA	NA	NA	NA
上戸町病院	1260	1226	0	0	0.00	0.00
くわみず病院	NA	NA	NA	NA	NA	NA
大分健生病院	NA	NA	NA	NA	NA	NA
宮崎生協病院	2245	2335	3	2	0.13	0.09
鹿児島生協病院	5682	5830	0	0	0.00	0.00
国分生協病院	NA	NA	NA	NA	NA	NA
沖縄協同病院	7777	7732	0	0	0.00	0.00
中部協同病院	1198	942	0	0	0.00	0.00
とよみ生協病院	NA	NA	NA	NA	NA	NA
最大値(外れ値を除く)	11277.00	11144.00	1.00	5.00	0.03	0.06
75%値	5607.25	5795.75	0.75	2.00	0.01	0.03
中央値	3496.00	3608.50	0.00	0.00	0.00	0.00
25%値	1813.75	1960.00	0.00	0.00	0.00	0.00
最小値(外れ値を除く)	597.00	738.00	0.00	0.00	0.00	0.00

## 指標18：尿路感染症の新規発生率（入院件数当たり）

指標18分母：当該月の退院患者数（DPC全退院症例）

指標18分子：尿路感染症の新規発生患者数 尿路感染症は合併症コード(T83.5)のもの

単位：%

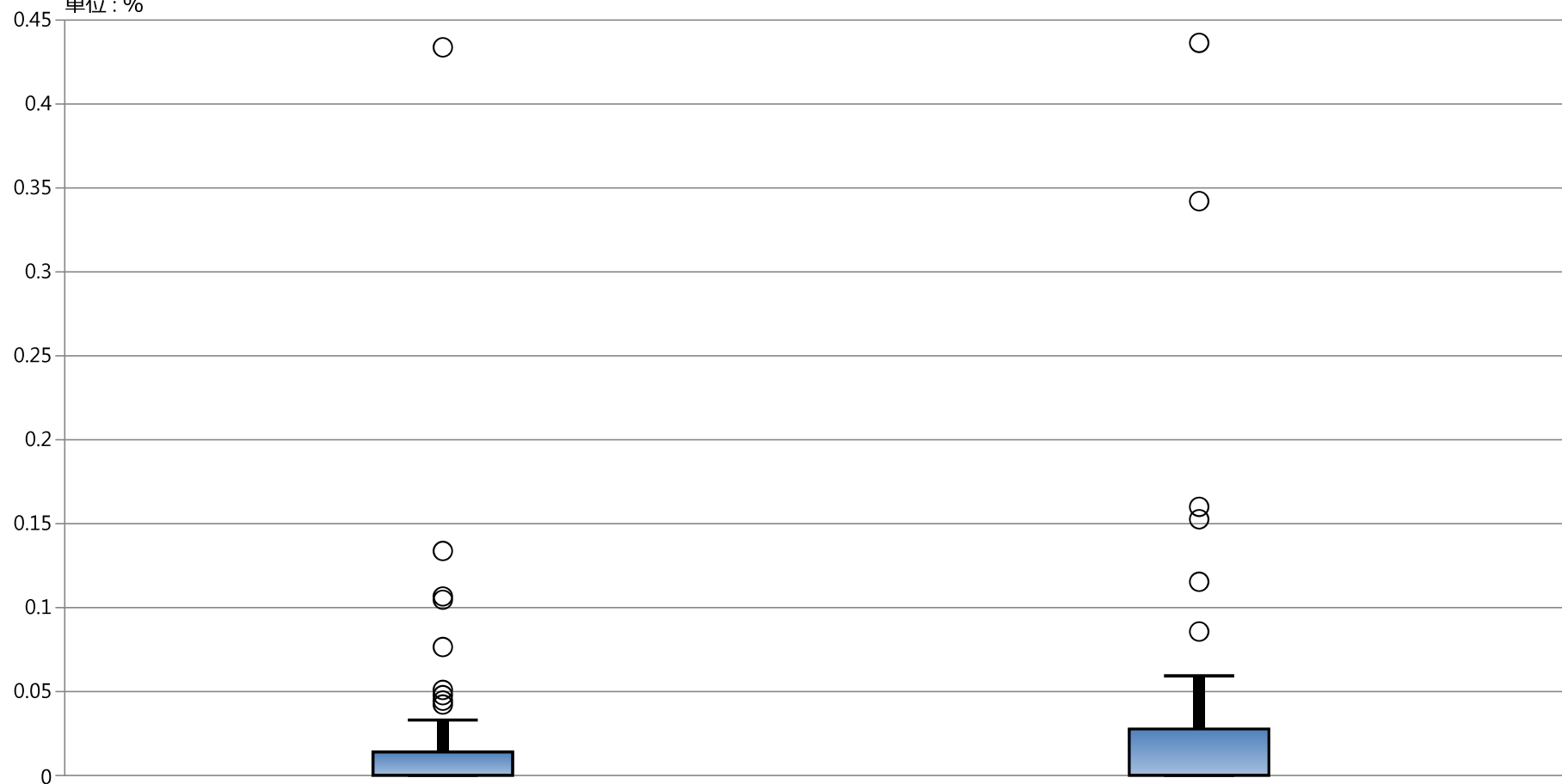


## 指標18：尿路感染症の新規発生率（入院件数当たり）

指標18分母：当該月の退院患者数（DPC全退院症例）

指標18分子：尿路感染症の新規発生患者数 尿路感染症は合併症コード(T83.5)のもの

単位：%



\* 外れ値を除く

	2015年 年間 通算	2016年 年間 通算
最大値*	0.03	0.06
75%値	0.01	0.03
中央値	0.00	0.00
25%値	0.00	0.00
最小値*	0.00	0.00