

指標の意義

・病理解剖は、亡くなられた患者様の死因を究明し、今後の医療に役立てていくためにも大切であり、臨床研修病院では研修上の観点から大切となります。

指標の計算式、分母・分子の解釈

	各指標の計算式と分母・分子の項目名	分母・分子の解釈
分子	病理解剖実施数（件）	他病院に依頼して病理解剖した数も含める
分母	死亡退院数（入院）＋入院料を算定した外来死亡数（人）	
収集期間	1ヶ月毎	
調整方法		

考察

最小値 0.00 25%値 0.00 中央値 0.42 75%値 2.11 最大値 5.03

最小値 0.00 25%値 0.00 中央値 1.09 75%値 2.46 最大値 6.04(2015年実績)

回答病院 91中71 回答率：78.0%

2016年は40病院からの実施報告がありました。（2015年は48病院、2014年は42病院、2013年は50病院、2012年は53病院）

昨年実績のあった14病院で実績が0となっています。昨年実績のなかった6病院から新たに実績報告があります。

2016年は全体で292件実施されています。2015年の318件、2014年の308件、2013年は292件です。

医療事故調査制度が施行され、全ての症例に対して、必ずしも解剖を実施しなければならないことではありませんが、指標の意義にもあるように、患者様の死因を究明し、今後の医療に役立てていくためにも引き続き取り組みが必要です。

改善事例

- ・内科医師会議で常時確認するようにしている。
- ・死亡患者の内訳等は、傷病構成等の「補足調査」〔2015年5・6月分〕で、ある程度は明らかにし、関係部署へ情報提供は行っている。
- ・2015年度は5件に増えたため、マニュアルの不備などを発見することが出来、また同時に確認することも出来た
- ・C P C実施予定となっている。

指標28：剖検率

指標28分母：死亡退院数（入院）＋入院料を算定した外来死亡数

指標28分子：病理解剖実施数

指標28：剖検率

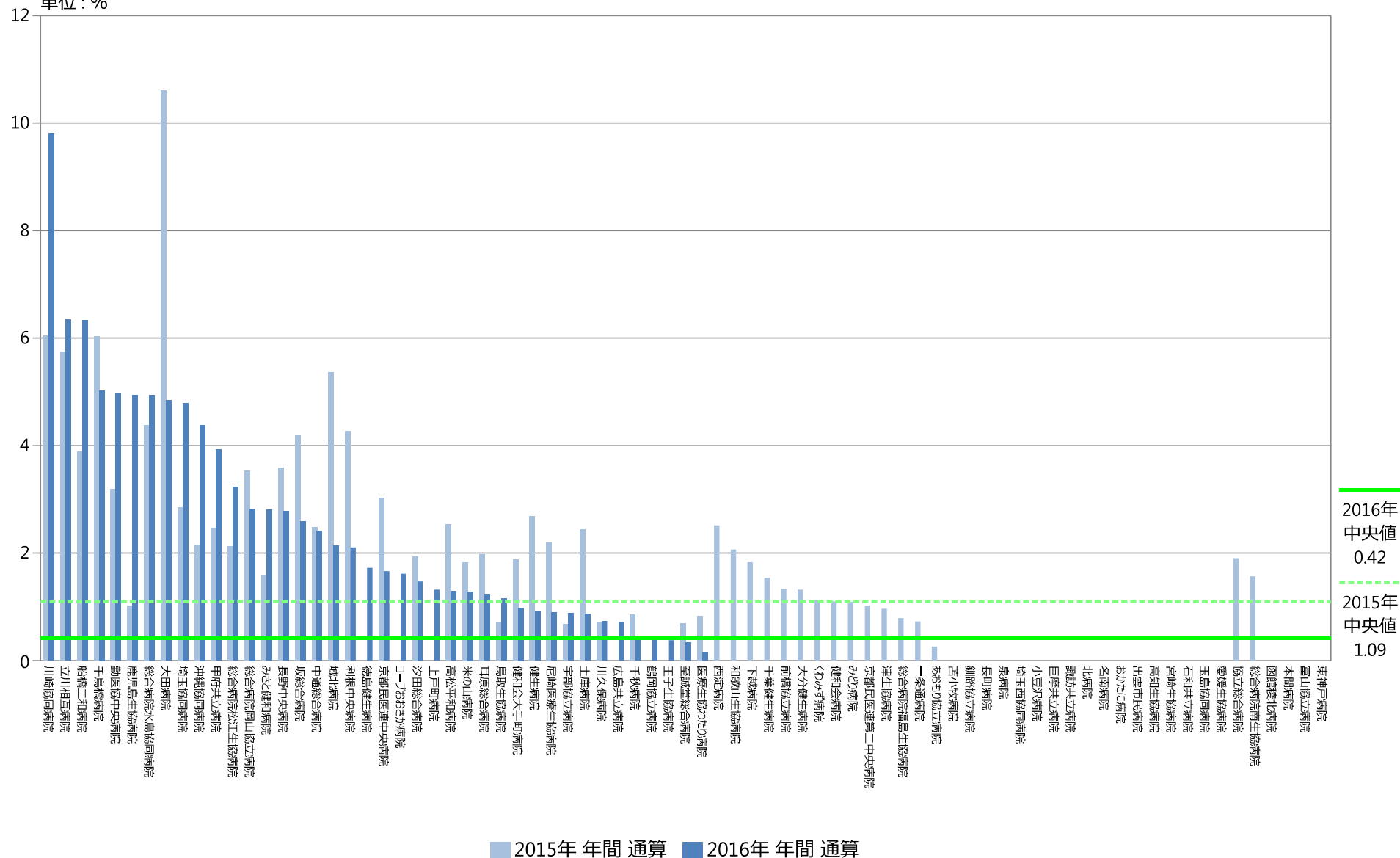
	指標28分母		指標28分子		指標28	
	人		件		%	
	2015年 年間 平均値	2016年 年間 平均値	2015年 年間 平均値	2016年 年間 平均値	2015年 年間 通算	2016年 年間 通算
動医協中央病院	49.67	45.33	1.58	2.25	3.19	4.96
動医協札幌病院	—	—	—	—	—	—
苫小牧病院	3.00	3.27	0.00	0.00	0.00	0.00
一条通病院	11.50	13.08	0.08	0.00	0.72	0.00
函館棲北病院	42.33	—	0.00	—	0.00	—
釧路協立病院	7.42	7.22	0.00	0.00	0.00	0.00
健生病院	28.00	27.42	0.75	0.25	2.68	0.91
あおもり協立病院	32.17	31.42	0.08	0.00	0.26	0.00
川久保病院	11.92	11.33	0.08	0.08	0.70	0.74
坂総合病院	37.67	38.75	1.58	1.00	4.20	2.58
長町病院	3.80	3.17	0.00	0.00	0.00	0.00
泉病院	1.70	2.83	0.00	0.00	0.00	0.00
中通総合病院	47.17	45.00	1.17	1.08	2.47	2.41
本間病院	19.83	—	0.00	—	0.00	—
鶴岡協立病院	22.83	21.00	0.00	0.08	0.00	0.40
至誠堂総合病院	24.50	24.58	0.17	0.08	0.68	0.34
医療生協わたり病院	20.08	53.42	0.17	0.08	0.83	0.16
前橋協立病院	12.58	13.45	0.17	0.00	1.32	0.00
利根中央病院	19.50	19.83	0.83	0.42	4.27	2.10
北毛病院	—	—	—	—	—	—
埼玉協同病院	35.08	34.83	1.00	1.67	2.85	4.78
埼玉西協同病院	7.83	6.92	0.00	0.00	0.00	0.00
熊谷生協病院	NA	NA	NA	NA	NA	NA
秩父生協病院	NA	NA	NA	NA	NA	NA
千葉健生病院	5.42	4.58	0.08	0.00	1.54	0.00
船橋二和病院	19.33	21.08	0.75	1.33	3.88	6.32
みさと健和病院	36.92	35.67	0.58	1.00	1.58	2.80
小豆沢病院	10.83	7.75	0.00	0.00	0.00	0.00
大田病院	11.00	10.33	1.17	0.50	10.61	4.84
東葛病院	—	—	—	—	—	—
中野共立病院	—	—	—	—	—	—
立川相互病院	24.67	23.67	1.42	1.50	5.74	6.34
王子生協病院	20.58	22.17	0.00	0.08	0.00	0.38
川崎協同病院	12.42	8.50	0.75	0.83	6.04	9.80
汐田総合病院	21.50	17.00	0.42	0.25	1.94	1.47
下越病院	27.33	29.67	0.50	0.00	1.83	0.00
富士協立病院	10.00	—	0.00	—	0.00	—
城北病院	18.67	19.58	1.00	0.42	5.36	2.13
甲府共立病院	27.08	25.50	0.67	1.00	2.46	3.92
巨摩共立病院	17.42	15.50	0.00	0.00	0.00	0.00
石和共立病院	—	5.09	—	0.00	—	0.00
長野中央病院	30.25	30.08	1.08	0.83	3.58	2.77
健和会病院	15.17	15.75	0.17	0.00	1.10	0.00
諏訪共立病院	7.17	6.83	0.00	0.00	0.00	0.00
松本協立病院	—	—	—	—	—	—
上伊那生協病院	—	—	—	—	—	—
みどり病院	7.67	5.83	0.08	0.00	1.09	0.00
三島共立病院	—	—	—	—	—	—
協立総合病院	39.42	—	0.75	—	1.90	—
総合病院南生協病院	42.58	—	0.67	—	1.57	—
北病院	4.75	3.58	0.00	0.00	0.00	0.00
名南病院	8.08	8.42	0.00	0.00	0.00	0.00
千秋病院	19.50	19.75	0.17	0.08	0.85	0.42
津生協病院	17.33	16.50	0.17	0.00	0.96	0.00
京都民医連第二中央病院	8.17	6.50	0.08	0.00	1.02	0.00
京都民医連中央病院	33.17	35.08	1.00	0.58	3.02	1.66
東大阪生協病院	—	—	—	0.00	—	—
西淀病院	14.45	14.60	0.36	0.00	2.52	0.00
耳原総合病院	46.42	87.50	0.92	1.08	1.97	1.24
コープおおさか病院	7.42	6.89	0.00	0.09	0.00	1.61
東神戸病院	17.25	—	0.00	—	0.00	—
尼崎医療生協病院	26.58	27.92	0.58	0.25	2.19	0.90
おかたに病院	9.17	11.08	0.00	0.00	0.00	0.00
土庫病院	17.08	19.25	0.42	0.17	2.44	0.87
和歌山生協病院	8.08	7.00	0.17	0.00	2.06	0.00
鳥取生協病院	23.83	21.75	0.17	0.25	0.70	1.15
総合病院松江生協病院	23.58	23.25	0.50	0.75	2.12	3.23
出雲市民病院	8.92	8.17	0.00	0.00	0.00	0.00
総合病院水島協同病院	22.83	18.58	1.00	0.92	4.38	4.93
玉島協同病院	—	4.00	—	0.00	—	0.00
総合病院岡山協立病院	30.67	29.50	1.08	0.83	3.53	2.82
総合病院福島生協病院	10.58	7.58	0.08	0.00	0.79	0.00
広島共立病院	24.00	23.42	0.00	0.17	0.00	0.71
宇部協立病院	12.42	9.50	0.08	0.08	0.67	0.88
徳島健生病院	7.09	5.80	0.00	0.10	0.00	1.72
高松平和病院	19.75	19.42	0.50	0.25	2.53	1.29
愛媛生協病院	—	8.14	—	0.00	—	0.00
高知生協病院	8.50	8.08	0.00	0.00	0.00	0.00
健和会大手町病院	39.92	136.42	0.75	1.33	1.88	0.98
千鳥橋病院	16.58	16.58	1.00	0.83	6.03	5.03
米の山病院	13.67	13.00	0.25	0.17	1.83	1.28
みさき病院	NA	NA	NA	NA	NA	NA
上戸町病院	5.40	6.33	0.00	0.08	0.00	1.32
くわみず病院	7.42	8.50	0.08	0.00	1.12	0.00
大分健生病院	6.33	6.33	0.08	0.00	1.32	0.00
宮崎生協病院	10.83	10.67	0.00	0.00	0.00	0.00
鹿児島生協病院	24.75	20.25	0.25	1.00	1.01	4.94
国分生協病院	—	—	—	—	—	—
沖縄協同病院	23.25	22.83	0.50	1.00	2.15	4.38
中部協同病院	—	—	—	—	—	—
とよみ生協病院	—	—	—	—	—	—
最大値(外れ値を除く)	47.17	45.33	1.58	1.50	6.04	5.03
75%値	24.73	23.54	0.73	0.63	2.46	2.11
中央値	17.38	15.75	0.17	0.08	1.09	0.42
25%値	8.98	7.67	0.00	0.00	0.00	0.00
最小値(外れ値を除く)	1.70	2.83	0.00	0.00	0.00	0.00

指標28：剖検率

指標28分母：死亡退院数（入院）＋入院料を算定した外来死亡数

指標28分子：病理解剖実施数

単位：％

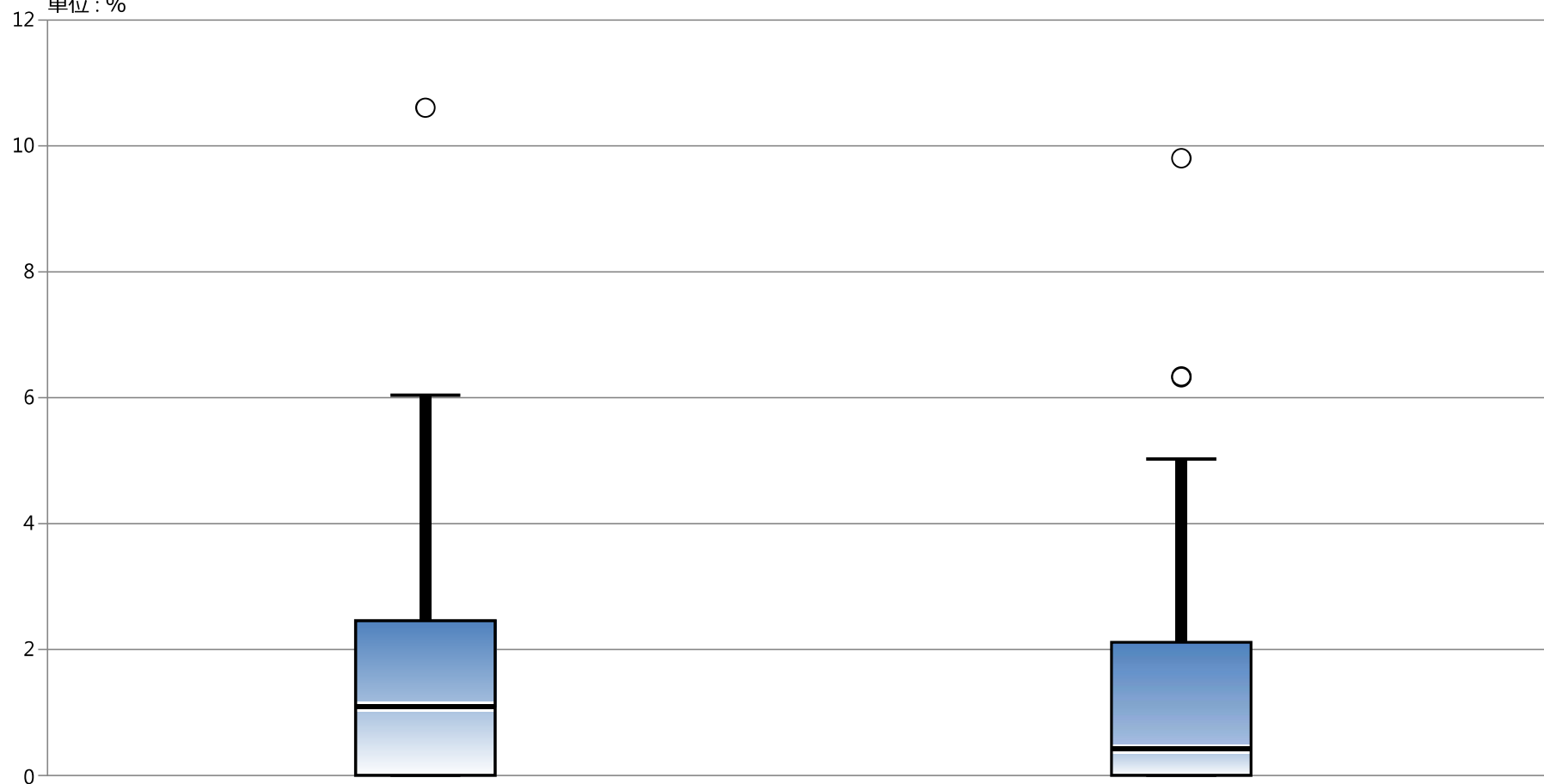


指標28：剖検率

指標28分母：死亡退院数（入院）＋入院料を算定した外来死亡数

指標28分子：病理解剖実施数

単位：％



* 外れ値を除く

	2015年 年間 通算	2016年 年間 通算
最大値*	6.04	5.03
75%値	2.46	2.11
中央値	1.09	0.42
25%値	0.00	0.00
最小値*	0.00	0.00