

指標の意義

難易度の高い手術の提供。D難度は専門医クラス、E難度は指導医クラスの技術を要する。

指標の定義・算出方法

- ・必要データセット： DPC様式1
- ・分子： 高難易度(外保連試案技術度D・E)手術実施症例数
- ・分母： 手術実施症例数(外保連試案技術度B・C・D・E手術)
- ・分子÷分母 (単位： パーセント)

分母の定義

- 解析期間に退院した症例を対象とする
- 手術点数コード(5フィールド)のいずれかに、別添で示す外保連試案技術度B・C・D・E手術が含まれる症例

分子の定義

- 手術点数コード(5フィールド)のいずれかに、別添で示す外保連試案技術度D・E手術が含まれる症例

測定上の限界・解釈上の注意

外保連試案データの更新が必要(2012年度用外保連データなし)

このため、旧マスターで代用しているため、数値の解釈には注意が必要。

考察

最小値 26.11 25%値 45.19 中央値 56.66 75%値 61.31 最大値 84.95 (%)

回答病院 46 うち外れ値6病院 (登録91病院 他の45病院は「NA」)

指標のパーセンタイル値でみた分布状況は、2015年とほとんど変わりありませんでした。

2015年；最小値0.00 25%値46.82 中央値57.30 75%値63.52 最大値83.89 (回答46病院)

この指標は、各病院の科の構成や手術内容が大きく変わらない限り、ほぼ一定の数値で推移すると思われます。また、この指標数値によって他病院と比較・検討する場合には、たとえば眼科手術ではD・E手術が多く、耳鼻咽喉科や皮膚科の手術では少ない分類となっており、科と手術疾患の構成などもみて比較・検討することが必要です。

*) 済生会病院の主要診断群(MDC)別「手術難易度分類別の患者割合」(平成24年4月～平成25年3月収集)をみると、D・E割合は眼科系97.8%、耳鼻咽喉科系48.2%、消化器系76.9%、筋骨系85.7%、皮膚・皮下組織40.8%、乳房90.1%などとなっており、疾患別に(したがって科別に)手術技術度が定義されるためD・E割合(手術頻度)が規定されているようにみえます。(https://www.saiseikai.or.jp/about/clinical_indicator_h24/3-2-9.pdf ←2017年3月時点でもヒットしました。)

指標29：E難度、D難度手術実施割合

指標29分母：退院患者のうち輸血・輸血管理料を除くCコード（外保連試案にあるもののみ）手術実施した患者

指標29分子：高難易度（外保連試案D・E）手術実施数

指標29：E難度、D難度手術実施割合

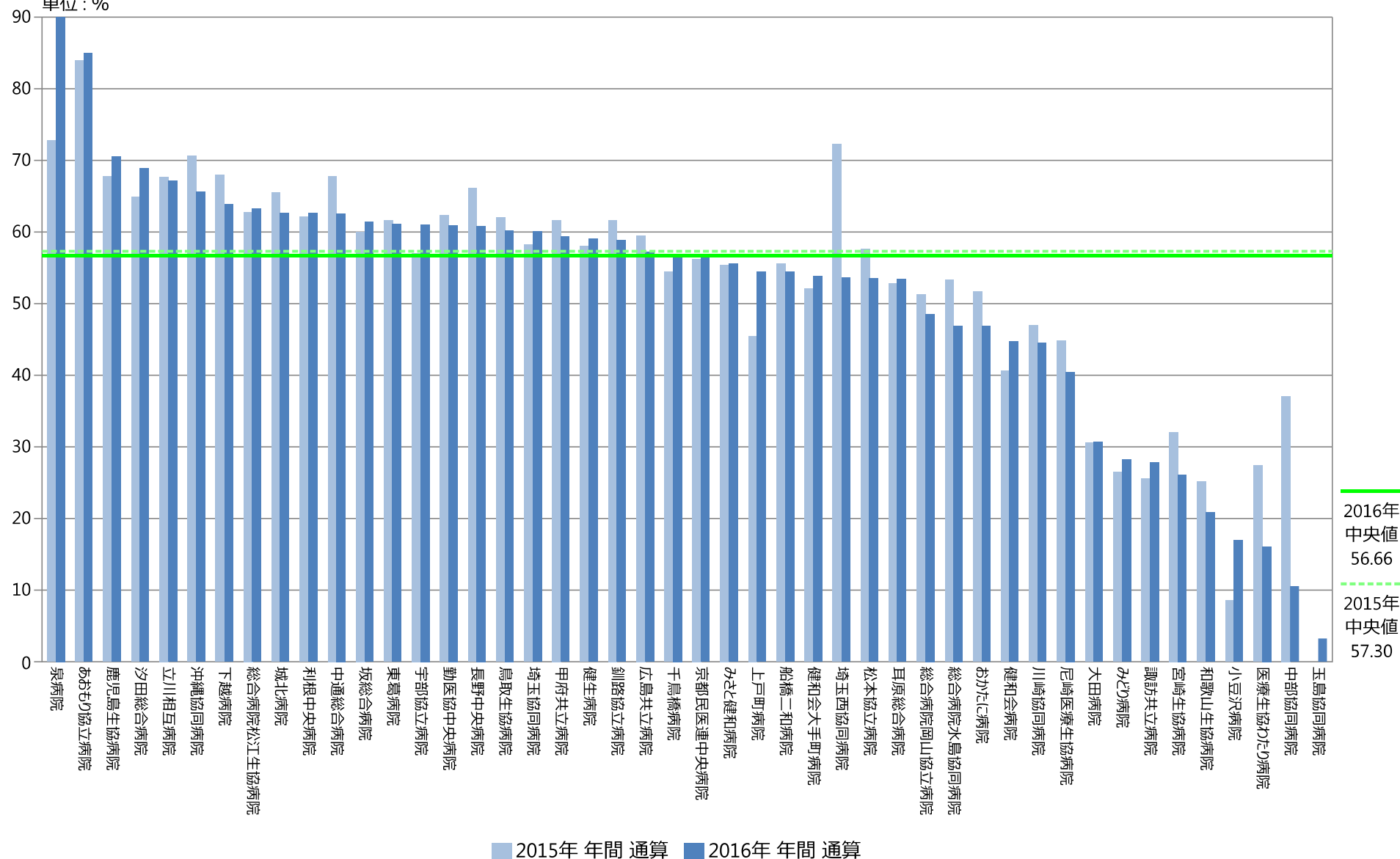
	指標29分母		指標29分子		指標29	
	件	件	件	件	%	%
	2015年 年間 合計値	2016年 年間 合計値	2015年 年間 合計値	2016年 年間 合計値	2015年 年間 通算	2016年 年間 通算
動医協中央病院	3384	3292	2109	2005	62.32	60.91
動医協札幌病院	NA	NA	NA	NA	NA	NA
苫小牧病院	NA	NA	NA	NA	NA	NA
一条通病院	NA	NA	NA	NA	NA	NA
函館棲北病院	NA	NA	NA	NA	NA	NA
釧路協立病院	464	471	286	277	61.64	58.81
健生病院	1582	1621	918	957	58.03	59.04
あおもり協立病院	714	658	599	559	83.89	84.95
川久保病院	NA	NA	NA	NA	NA	NA
坂総合病院	1647	1712	988	1051	59.99	61.39
長町病院	NA	NA	NA	NA	NA	NA
泉病院	11	10	8	9	72.73	90.00
中通総合病院	3227	3218	2187	2013	67.77	62.55
本間病院	NA	NA	NA	NA	NA	NA
鶴岡協立病院	NA	NA	NA	NA	NA	NA
至誠堂総合病院	NA	NA	NA	NA	NA	NA
医療生協わたり病院	438	423	120	68	27.40	16.08
前橋協立病院	NA	NA	NA	NA	NA	NA
利根中央病院	1665	1748	1034	1094	62.10	62.59
北毛病院	NA	NA	NA	NA	NA	NA
埼玉協同病院	3690	3657	2146	2197	58.16	60.08
埼玉西協同病院	256	125	185	67	72.27	53.60
熊谷生協病院	NA	NA	NA	NA	NA	NA
秩父生協病院	NA	NA	NA	NA	NA	NA
千葉健生病院	NA	NA	NA	NA	NA	NA
船橋二和病院	1175	1084	653	590	55.57	54.43
みさと健和病院	2104	2040	1165	1133	55.37	55.54
小豆沢病院	117	171	10	29	8.55	16.96
大田病院	544	554	166	170	30.51	30.69
東葛病院	1537	1495	947	913	61.61	61.07
中野共立病院	NA	NA	NA	NA	NA	NA
立川相互病院	2398	2354	1623	1580	67.68	67.12
王子生協病院	NA	NA	NA	NA	NA	NA
川崎協同病院	972	861	456	383	46.91	44.48
汐田総合病院	834	852	541	587	64.87	68.90
下越病院	715	862	486	550	67.97	63.81
富山協立病院	NA	NA	NA	NA	NA	NA
城北病院	689	706	451	442	65.46	62.61
甲府共立病院	1700	1693	1048	1005	61.65	59.36
巨摩共立病院	NA	NA	NA	NA	NA	NA
石和共立病院	NA	NA	NA	NA	NA	NA
長野中央病院	2006	2072	1326	1260	66.10	60.81
健和会病院	589	524	239	234	40.58	44.66
諏訪共立病院	47	54	12	15	25.53	27.78
松本協立病院	1096	1079	631	577	57.57	53.48
上伊那生協病院	NA	NA	NA	NA	NA	NA
みどり病院	83	103	22	29	26.51	28.16
三島共立病院	NA	NA	NA	NA	NA	NA
協立総合病院	NA	NA	NA	NA	NA	NA
総合病院南生協病院	NA	NA	NA	NA	NA	NA
北病院	NA	NA	NA	NA	NA	NA
名南病院	NA	NA	NA	NA	NA	NA
千秋病院	NA	NA	NA	NA	NA	NA
津生協病院	NA	NA	NA	NA	NA	NA
京都民医連第二中央病院	NA	NA	NA	NA	NA	NA
京都民医連中央病院	2487	2629	1398	1488	56.21	56.60
東大阪生協病院	NA	NA	NA	NA	NA	NA
西淀病院	NA	NA	NA	NA	NA	NA
耳原総合病院	3111	3025	1641	1616	52.75	53.42
コープおおさか病院	NA	NA	NA	NA	NA	NA
東神戸病院	NA	NA	NA	NA	NA	NA
尼崎医療生協病院	563	574	252	232	44.76	40.42
おかたに病院	122	94	63	44	51.64	46.81
土庫病院	NA	NA	NA	NA	NA	NA
和歌山生協病院	315	331	79	69	25.08	20.85
鳥取生協病院	644	588	399	354	61.96	60.20
総合病院松江生協病院	1106	1147	694	725	62.75	63.21
出雲市民病院	NA	NA	NA	NA	NA	NA
総合病院水島協同病院	946	934	504	438	53.28	46.90
玉島協同病院	14	31	0	1	0.00	3.23
総合病院岡山協立病院	1007	1008	516	489	51.24	48.51
総合病院福島生協病院	NA	NA	NA	NA	NA	NA
広島共立病院	1229	1339	731	766	59.48	57.21
宇部協立病院	249	236	142	144	57.03	61.02
徳島健生病院	NA	NA	NA	NA	NA	NA
高松平和病院	NA	NA	NA	NA	NA	NA
愛媛生協病院	NA	NA	NA	NA	NA	NA
高知生協病院	NA	NA	NA	NA	NA	NA
健和会大手町病院	2454	2268	1278	1220	52.08	53.79
千鳥橋病院	1205	1317	656	747	54.44	56.72
米の山病院	NA	NA	NA	NA	NA	NA
みさき病院	NA	NA	NA	NA	NA	NA
上戸町病院	99	79	45	43	45.45	54.43
くわみず病院	NA	NA	NA	NA	NA	NA
大分健生病院	NA	NA	NA	NA	NA	NA
宮崎生協病院	256	226	82	59	32.03	26.11
鹿児島生協病院	1677	1598	1136	1126	67.74	70.46
国分生協病院	NA	NA	NA	NA	NA	NA
沖縄協同病院	2558	2460	1807	1612	70.64	65.53
中部協同病院	54	19	20	2	37.04	10.53
とよみ生協病院	NA	NA	NA	NA	NA	NA
最大値(外れ値を除く)	3384.00	3657.00	2187.00	2197.00	83.89	84.95
75%値	1674.00	1707.25	1044.50	1083.25	62.64	61.31
中央値	959.00	898.00	528.50	554.50	57.30	56.66
25%値	345.75	354.00	148.00	87.75	45.82	45.19
最小値(外れ値を除く)	11.00	10.00	0.00	1.00	25.08	26.11

指標29：E難度、D難度手術実施割合

指標29分母：退院患者のうち輸血・輸血管理料を除くKコード（外保連試案にあるもののみ）手術実施した患者

指標29分子：高難易度（外保連試案D・E）手術実施数

単位：%

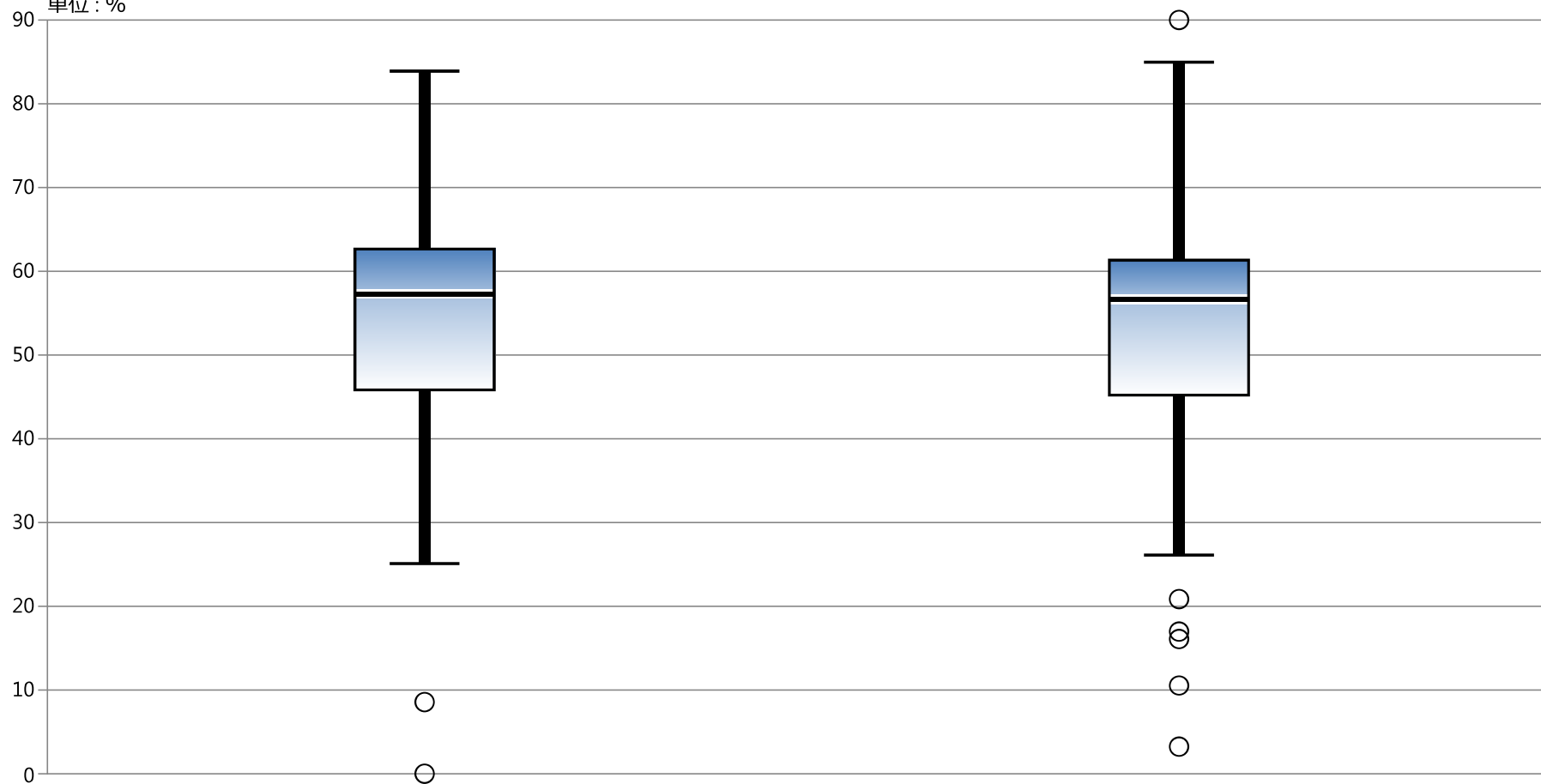


指標29：E難度、D難度手術実施割合

指標29分母：退院患者のうち輸血・輸血管理料を除くKコード（外保連試案にあるもののみ）手術実施した患者

指標29分子：高難易度（外保連試案D・E）手術実施数

単位：%



* 外れ値を除く

	2015年 年間 通算	2016年 年間 通算
最大値*	83.89	84.95
75%値	62.64	61.31
中央値	57.30	56.66
25%値	45.82	45.19
最小値*	25.08	26.11