

指標の意義

抗菌薬の適切な使用をみるプロセス指標

指標の定義・算出方法

- ・必要データセット：DPC 様式1 EF ファイル
- ・分子：予防的抗菌薬連続投与日数の総計
- ・分母：「対象手術」に対して予防的抗菌薬投与が行われた症例
- ・分子÷分母(単位：日)

分母の定義

- 解析期間に退院した症例を対象とする
- このうち、様式1の手術名1の点数表コードに以下のいずれかが含まれる症例。対象術式は 下記のように定義する。

A) 頭蓋内血腫除去術

手術点数コード	手術名
K164	頭蓋内血腫除去術（開頭して行うもの）
K164-2	慢性硬膜下血腫穿孔洗浄術

B) 胃切除術

手術点数コード	手術名
K654-2	胃局所切除術
K654-3	腹腔鏡下胃局所切除術
K654-31	腹腔鏡下胃局所切除術（内視鏡処置を併施）
K654-32	腹腔鏡下胃局所切除術（その他）
K6551	胃切除術（単純切除術）
K6552	胃切除術（悪性腫瘍手術）
K655-21	腹腔鏡下胃切除術（単純切除術）
K655-22	腹腔鏡下胃切除術（悪性腫瘍手術）
K655-41	噴門側胃切除術（単純切除術）
K655-42	噴門側胃切除術（悪性腫瘍切除術）
K6571	胃全摘術（単純全摘術）
K6572	胃全摘術（悪性腫瘍手術）
K657-21	腹腔鏡下胃全摘術（単純全摘術）
K657-22	腹腔鏡下胃全摘術（悪性腫瘍手術）

C) 胆のう摘出術

手術点数コード	手術名
K672	胆嚢摘出術
K672-2	腹腔鏡下胆嚢摘出術

D) 人工骨頭挿入術および人工関節置換術

手術点数コード	手術名
K0811	人工骨頭挿入術（肩，股）
K0821	人工関節置換術（肩，股，膝）

E) 乳房切除術

手術点数コード	手術名
K4761	乳腺悪性腫瘍手術（単純乳房切除術（乳腺全摘術））
K4762	乳腺悪性腫瘍手術（乳房部分切除術（腋窩部郭清を伴わない））
K4763	乳腺悪性腫瘍手術（乳房切除術（腋窩部郭清を伴わない））
K4764	乳腺悪性腫瘍手術（乳房部分切除術（腋窩部郭清を伴う））
K4765	乳腺悪性腫瘍手術（乳房切除術・胸筋切除を併施しない）
K4766	乳腺悪性腫瘍手術（乳房切除術・胸筋切除を併施する）
K4767	乳腺悪性腫瘍手術（拡大乳房切除術（郭清を併施する））

F) 甲状腺手術

手術点数コード	手術名
K4612	甲状腺部分切除術、甲状腺腫摘出術（片葉のみ）
K4612	甲状腺部分切除術、甲状腺腫摘出術（両葉）
K462	パセドウ甲状腺全摘（亜全摘）術（両葉）
K4631	甲状腺悪性腫瘍手術（切除）
K4632	甲状腺悪性腫瘍手術（全摘及び亜全摘）

G) 前立腺悪性腫瘍手術

手術点数コード	手術名
K843	前立腺悪性腫瘍手術
K843-2	腹腔鏡下前立腺悪性腫瘍手術
K843-3	腹腔鏡下小切開前立腺悪性腫瘍手術

H) 子宮良性疾患手術

手術点数コード	手術名
K871	子宮息肉様筋腫摘出術（腔式）
K8721	子宮筋腫摘出（核出）術（腔式）
K8722	子宮筋腫摘出（核出）術（腔式）
K872-2	腹腔鏡下子宮筋腫摘出（核出）術
K872-3	子宮鏡下有茎粘膜下筋腫切出術
K873	子宮鏡下子宮筋腫摘出術
K876	子宮腔上部切断術
K876-2	腹腔鏡下子宮腔上部切断術
K877	子宮全摘術
K877-2	腹腔鏡下腔式子宮全摘術

I) 子宮悪性腫瘍手術

手術点数コード	手術名
K879	子宮悪性腫瘍手術
K879-2	腹腔鏡下子宮悪性腫瘍手術（子宮体がん）

J) 卵巣良性疾患手術

手術点数コード	手術名
K885	腔式卵巣嚢腫内容排除術
K885-2	経皮的卵巣嚢腫内容排除術
K8871	卵巣部分切除術（開腹）
K8872	卵巣部分切除術（腹腔鏡）
K8881	子宮付属器腫瘍摘出術（両側）（開腹）
K8882	子宮付属器腫瘍摘出術（両側）（腹腔鏡）
K888-21	卵管全摘除術 卵管腫瘍全摘除術 子宮卵管留血腫手術（両側）（開腹）
K888-22	卵管全摘除術 卵管腫瘍全摘除術 子宮卵管留血腫手術（両側）（腹腔鏡）

K) 子宮付属器悪性腫瘍手術

手術点数コード	手術名
K889	子宮付属器悪性腫瘍手術（両側）

Ⅲ. このうち「手術点数コード」の実施日に下記抗菌薬が開始されている症例

E/F ファイルの薬剤情報の点数コードに、以下の抗菌薬いずれかの薬価基準コード7桁に対応するレセ電コードが含まれる。手術実施日の前日に投与されておらず手術実施日に投与されている症例。

薬価基準コード7桁		
61**4**	抗生物質製剤	注射
61**5**	抗生物質製剤	注射
61**6**	抗生物質製剤	注射
62**4**	化学療法剤	注射
62**5**	化学療法剤	注射
62**6**	化学療法剤	注射

※参考）薬価コード7桁のうち 上4桁は薬効を5桁目から7桁目は内服、注射、外用の区分を表す

分子の定義

- ・手術実施日に使用された抗菌薬と同じ成分名の抗菌薬が使用された連続した日数の病院毎の集計。抗菌薬のリストは 分母条件Ⅲと同じ。一度中断があった場合はそれ以降のデータは使用しない。
- 除外基準
- ・抗菌薬を使用した連続した日数 > (病院毎の中央値 + 3) である症例は 分母分子から除外

測定上の限界・解釈上の注意

以前の指標では対象とする症例を病名も含め限定したが、本指標からは術式のみに注目し算出している。このため以前に算出した指標値との比較の際は注意が必要である。

考察

もとより症例数の少ない術式も含まれており、頭蓋内血腫除去術・甲状腺腫瘍・前立腺腫瘍・婦人科領域の手術については施設の出入りが多く生じているため経年的な比較は困難です。症例数の安定している胃切除では短縮、胆のう摘出では延長、人工骨頭・乳房切除では1日間の投与で数値が安定し、平均値が整数値に収れんし、標準的な処方が普及していることから、クリニカルパスやオーダーセットの活用が伺われます。

抗菌薬投与日数の短縮により医療費の節減・多剤耐性菌の減少が期待される一方、適切な感染管理策がなければ術後感染症の増加が心配されます。数ヶ月ごとにクリニカルパス上の抗菌薬処方日数を1日ずつ短縮して、術後感染の発症率に変化がないことを確認した事例も報告されています。

指標32A：QIP各術式に対する周術期抗菌薬投与日数（頭蓋内血腫除去術）

指標32A分母：頭蓋内血腫除去術 症例数

指標32A分子：周術期抗菌薬投与日数（頭蓋内血腫除去術）

指標32A：各術式に対する周術期抗菌薬投与日数（頭蓋内血腫除去術）

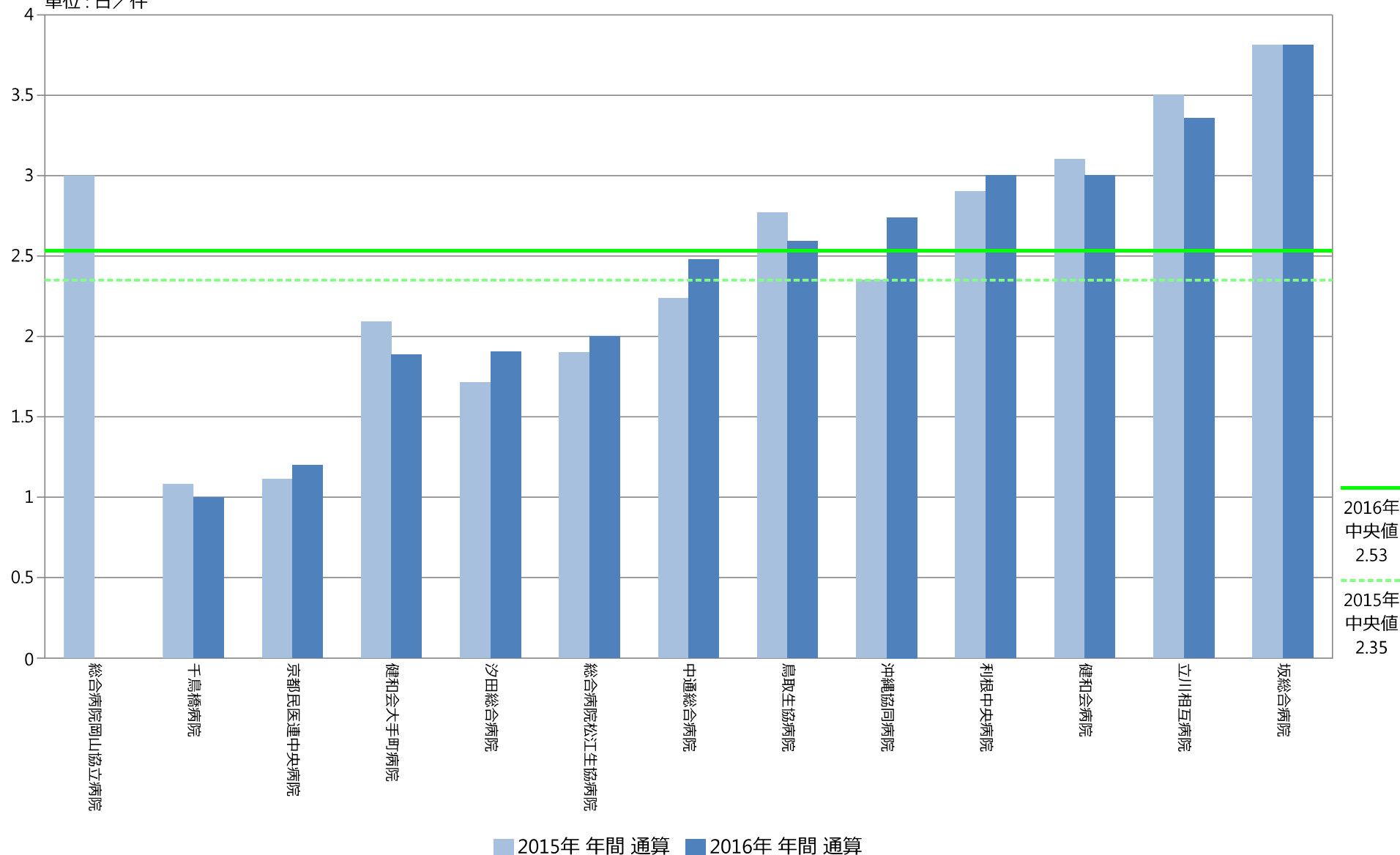
	指標32A分母		指標32A分子		指標32A	
	件	件	日	日	日/件	日/件
	2015年 年間 合計値	2016年 年間 合計値	2015年 年間 合計値	2016年 年間 合計値	2015年 年間 通算	2016年 年間 通算
動医協中央病院	0	0	0	0	なし	なし
動医協札幌病院	NA	NA	NA	NA	NA	NA
苫小牧病院	NA	NA	NA	NA	NA	NA
一条通病院	NA	NA	NA	NA	NA	NA
函館棲北病院	NA	NA	NA	NA	NA	NA
釧路協立病院	0	0	0	0	なし	なし
健生病院	0	0	0	0	なし	なし
あおもり協立病院	0	0	0	0	なし	なし
川久保病院	NA	NA	NA	NA	NA	NA
坂総合病院	16	16	61	61	3.81	3.81
長町病院	NA	NA	NA	NA	NA	NA
泉病院	0	0	0	0	なし	なし
中通総合病院	17	21	38	52	2.24	2.48
本間病院	NA	NA	NA	NA	NA	NA
鶴岡協立病院	NA	NA	NA	NA	NA	NA
至誠堂総合病院	NA	NA	NA	NA	NA	NA
医療生協わたり病院	0	0	0	0	なし	なし
前橋協立病院	NA	NA	NA	NA	NA	NA
利根中央病院	10	10	29	30	2.90	3.00
北毛病院	NA	NA	NA	NA	NA	NA
埼玉協同病院	0	0	0	0	なし	なし
埼玉西協同病院	0	0	0	0	なし	なし
熊谷生協病院	NA	NA	NA	NA	NA	NA
秩父生協病院	NA	NA	NA	NA	NA	NA
千葉健生病院	NA	NA	NA	NA	NA	NA
船橋二和病院	0	0	0	0	なし	なし
みさと健和病院	0	0	0	0	なし	なし
小豆沢病院	0	0	0	0	なし	なし
大田病院	0	0	0	0	なし	なし
東葛病院	0	0	0	0	なし	なし
中野共立病院	NA	NA	NA	NA	NA	NA
立川相互病院	8	14	28	47	3.50	3.36
王子生協病院	NA	NA	NA	NA	NA	NA
川崎協同病院	0	0	0	0	なし	なし
汐田総合病院	14	21	24	40	1.71	1.90
下越病院	0	0	0	0	なし	なし
富士協立病院	NA	NA	NA	NA	NA	NA
城北病院	0	0	0	0	なし	なし
甲府共立病院	0	0	0	0	なし	なし
巨摩共立病院	NA	NA	NA	NA	NA	NA
石和共立病院	NA	NA	NA	NA	NA	NA
長野中央病院	0	0	0	0	なし	なし
健和会病院	10	5	31	15	3.10	3.00
諏訪共立病院	0	0	0	0	なし	なし
松本協立病院	0	0	0	0	なし	なし
上伊那生協病院	NA	NA	NA	NA	NA	NA
みどり病院	0	0	0	0	なし	なし
三島共立病院	NA	NA	NA	NA	NA	NA
協立総合病院	NA	NA	NA	NA	NA	NA
総合病院南生協病院	NA	NA	NA	NA	NA	NA
北病院	NA	NA	NA	NA	NA	NA
名南病院	NA	NA	NA	NA	NA	NA
千秋病院	NA	NA	NA	NA	NA	NA
津生協病院	NA	NA	NA	NA	NA	NA
京都民医連第二中央病院	NA	NA	NA	NA	NA	NA
京都民医連中央病院	9	10	10	12	1.11	1.20
東大阪生協病院	NA	NA	NA	NA	NA	NA
西淀病院	NA	NA	NA	NA	NA	NA
耳原総合病院	0	0	0	0	なし	なし
コープおおさか病院	NA	NA	NA	NA	NA	NA
東神戸病院	NA	NA	NA	NA	NA	NA
尼崎医療生協病院	0	0	0	0	なし	なし
おかたに病院	0	0	0	0	なし	なし
土庫病院	NA	NA	NA	NA	NA	NA
和歌山生協病院	0	0	0	0	なし	なし
鳥取生協病院	13	22	36	57	2.77	2.59
総合病院松江生協病院	10	4	19	8	1.90	2.00
出雲市民病院	NA	NA	NA	NA	NA	NA
総合病院水島協同病院	0	0	0	0	なし	なし
玉島協同病院	0	0	0	0	なし	なし
総合病院岡山協立病院	1	0	3	0	3.00	なし
総合病院福島生協病院	NA	NA	NA	NA	NA	NA
広島共立病院	0	0	0	0	なし	なし
宇部協立病院	0	0	0	0	なし	なし
徳島健生病院	NA	NA	NA	NA	NA	NA
高松平和病院	NA	NA	NA	NA	NA	NA
愛媛生協病院	NA	NA	NA	NA	NA	NA
高知生協病院	NA	NA	NA	NA	NA	NA
健和会大手町病院	22	26	46	49	2.09	1.88
千鳥橋病院	12	9	13	9	1.08	1.00
米の山病院	NA	NA	NA	NA	NA	NA
みさき病院	NA	NA	NA	NA	NA	NA
上戸町病院	0	0	0	0	なし	なし
くわみず病院	NA	NA	NA	NA	NA	NA
大分健生病院	NA	NA	NA	NA	NA	NA
宮崎生協病院	0	0	0	0	なし	なし
鹿児島生協病院	0	0	0	0	なし	なし
国分生協病院	NA	NA	NA	NA	NA	NA
沖縄協同病院	20	23	47	63	2.35	2.74
中部協同病院	0	0	0	0	なし	なし
とよみ生協病院	NA	NA	NA	NA	NA	NA
最大値(外れ値を除く)	14.00	5.00	19.00	15.00	3.81	3.81
75%値	6.25	3.00	8.25	6.00	3.00	3.00
中央値	0.00	0.00	0.00	0.00	2.35	2.53
25%値	0.00	0.00	0.00	0.00	1.90	1.90
最小値(外れ値を除く)	0.00	0.00	0.00	0.00	1.08	1.00

指標32A：各術式に対する周術期抗菌薬投与日数（頭蓋内血腫除去術）

指標32A分母：頭蓋内血腫除去術 症例数

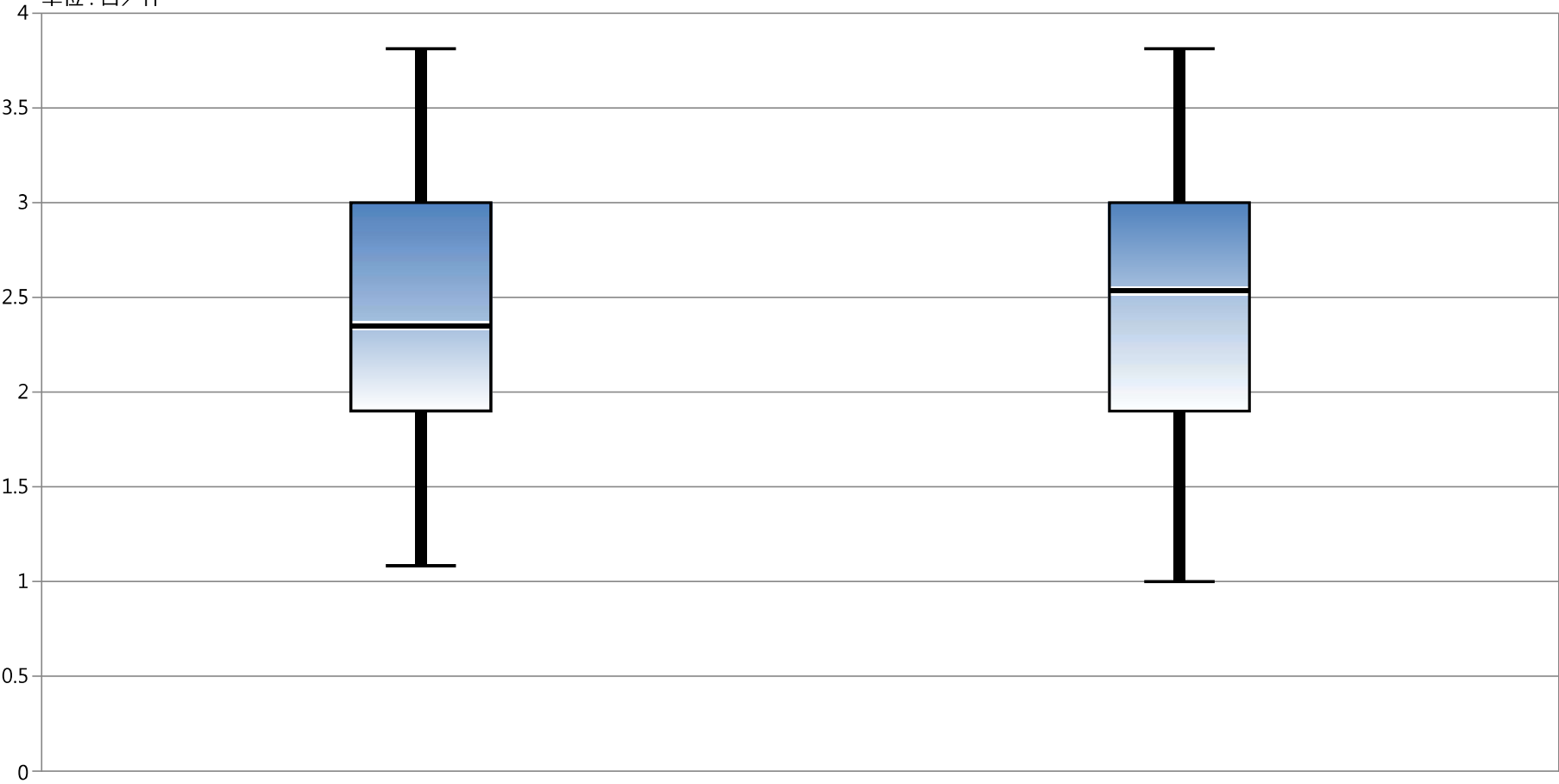
指標32A分子：周術期抗菌薬投与日数（頭蓋内血腫除去術）

単位：日／件



指標32A：各術式に対する周術期抗菌薬投与日数（頭蓋内血腫除去術）

指標32A分母：頭蓋内血腫除去術 症例数
指標32A分子：周術期抗菌薬投与日数（頭蓋内血腫除去術）
単位：日／件



* 外れ値を除く	2015年 年間 通算	2016年 年間 通算
最大値*	3.81	3.81
75%値	3.00	3.00
中央値	2.35	2.53
25%値	1.90	1.90
最小値*	1.08	1.00

指標32B：QIP各術式に対する周術期抗菌薬投与日数（胃切除術）

指標32B母母：胃切除術 症例数

指標32B分子：周術期抗菌薬投与日数（胃切除術）

指標32B：各術式に対する周術期抗菌薬投与日数（胃切除術）

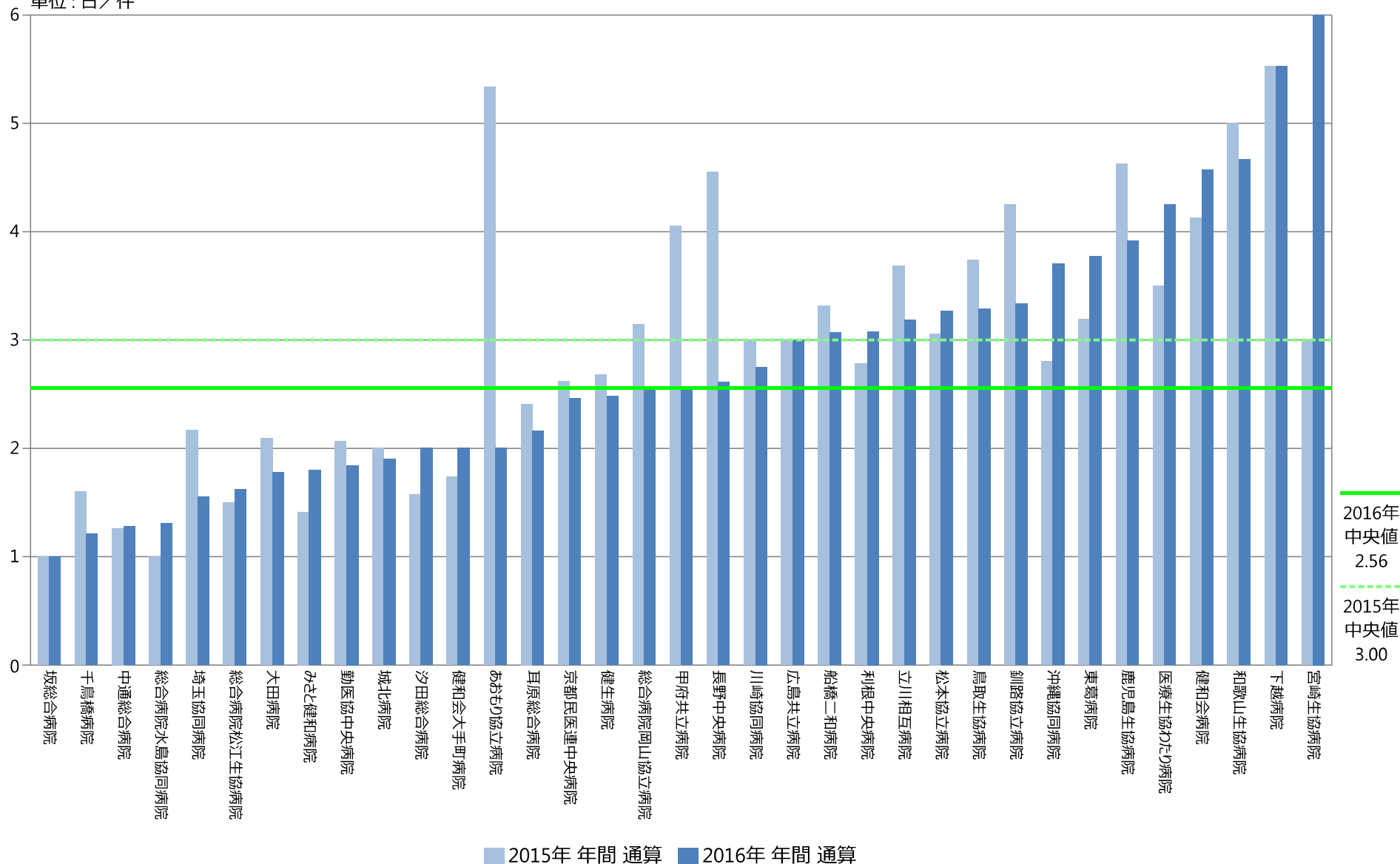
	指標32B母母		指標32B分子		指標32B	
	件	件	日	日	日/件	日/件
	2015年 年間 合計値	2016年 年間 合計値	2015年 年間 合計値	2016年 年間 合計値	2015年 年間 通算	2016年 年間 通算
動医協中央病院	45	38	93	70	2.07	1.84
動医協札幌病院	NA	NA	NA	NA	NA	NA
苫小牧病院	NA	NA	NA	NA	NA	NA
一条通病院	NA	NA	NA	NA	NA	NA
函館棲北病院	NA	NA	NA	NA	NA	NA
釧路協立病院	4	3	17	10	4.25	3.33
健生病院	25	25	67	62	2.68	2.48
あおもり協立病院	3	2	16	4	5.33	2.00
川久保病院	NA	NA	NA	NA	NA	NA
坂総合病院	23	27	23	27	1.00	1.00
長町病院	NA	NA	NA	NA	NA	NA
泉病院	0	0	0	0	なし	なし
中通総合病院	69	47	87	60	1.26	1.28
本間病院	NA	NA	NA	NA	NA	NA
鶴岡協立病院	NA	NA	NA	NA	NA	NA
至誠堂総合病院	NA	NA	NA	NA	NA	NA
医療生協わたり病院	10	4	35	17	3.50	4.25
前橋協立病院	NA	NA	NA	NA	NA	NA
利根中央病院	9	13	25	40	2.78	3.08
北毛病院	NA	NA	NA	NA	NA	NA
埼玉協同病院	30	29	65	45	2.17	1.55
埼玉西協同病院	0	0	0	0	なし	なし
熊谷生協病院	NA	NA	NA	NA	NA	NA
秩父生協病院	NA	NA	NA	NA	NA	NA
千葉健生病院	NA	NA	NA	NA	NA	NA
船橋二和病院	19	15	63	46	3.32	3.07
みさと健和病院	17	25	24	45	1.41	1.80
小豆沢病院	0	0	0	0	なし	なし
大田病院	11	9	23	16	2.09	1.78
東葛病院	26	13	83	49	3.19	3.77
中野共立病院	NA	NA	NA	NA	NA	NA
立川相互病院	22	27	81	86	3.68	3.19
王子生協病院	NA	NA	NA	NA	NA	NA
川崎協同病院	16	8	48	22	3.00	2.75
汐田総合病院	7	8	11	16	1.57	2.00
下越病院	21	19	116	105	5.52	5.53
富山協立病院	NA	NA	NA	NA	NA	NA
城北病院	16	10	32	19	2.00	1.90
甲府共立病院	20	18	81	46	4.05	2.56
巨摩共立病院	NA	NA	NA	NA	NA	NA
石和共立病院	NA	NA	NA	NA	NA	NA
長野中央病院	20	23	91	60	4.55	2.61
健和会病院	8	7	33	32	4.13	4.57
諏訪共立病院	0	0	0	0	なし	なし
松本協立病院	17	15	52	49	3.06	3.27
上伊那生協病院	NA	NA	NA	NA	NA	NA
みどり病院	0	0	0	0	なし	なし
三島共立病院	NA	NA	NA	NA	NA	NA
協立総合病院	NA	NA	NA	NA	NA	NA
総合病院南生協病院	NA	NA	NA	NA	NA	NA
北病院	NA	NA	NA	NA	NA	NA
名南病院	NA	NA	NA	NA	NA	NA
千秋病院	NA	NA	NA	NA	NA	NA
津生協病院	NA	NA	NA	NA	NA	NA
京都民医連第二中央病院	NA	NA	NA	NA	NA	NA
京都民医連中央病院	26	26	68	64	2.62	2.46
東大阪生協病院	NA	NA	NA	NA	NA	NA
西淀病院	NA	NA	NA	NA	NA	NA
耳原総合病院	22	19	53	41	2.41	2.16
コープおおさか病院	NA	NA	NA	NA	NA	NA
東神戸病院	NA	NA	NA	NA	NA	NA
尼崎医療生協病院	0	0	0	0	なし	なし
おかたに病院	0	0	0	0	なし	なし
土庫病院	NA	NA	NA	NA	NA	NA
和歌山生協病院	3	3	15	14	5.00	4.67
鳥取生協病院	19	7	71	23	3.74	3.29
総合病院松江生協病院	12	8	18	13	1.50	1.63
出雲市民病院	NA	NA	NA	NA	NA	NA
総合病院水島協同病院	6	13	6	17	1.00	1.31
玉島協同病院	0	0	0	0	なし	なし
総合病院岡山協立病院	7	11	22	28	3.14	2.55
総合病院福島生協病院	NA	NA	NA	NA	NA	NA
広島共立病院	9	6	27	18	3.00	3.00
宇部協立病院	0	0	0	0	なし	なし
徳島健生病院	NA	NA	NA	NA	NA	NA
高松平和病院	NA	NA	NA	NA	NA	NA
愛媛生協病院	NA	NA	NA	NA	NA	NA
高知生協病院	NA	NA	NA	NA	NA	NA
健和会大手町病院	19	11	33	22	1.74	2.00
千鳥橋病院	10	14	16	17	1.60	1.21
米の山病院	NA	NA	NA	NA	NA	NA
みさき病院	NA	NA	NA	NA	NA	NA
上戸町病院	0	0	0	0	なし	なし
くわみず病院	NA	NA	NA	NA	NA	NA
大分健生病院	NA	NA	NA	NA	NA	NA
宮崎生協病院	1	1	3	6	3.00	6.00
鹿児島生協病院	8	12	37	47	4.63	3.92
国分生協病院	NA	NA	NA	NA	NA	NA
沖縄協同病院	10	17	28	63	2.80	3.71
中部協同病院	0	0	0	0	なし	なし
とよみ生協病院	NA	NA	NA	NA	NA	NA
最大値(外れ値を除く)	45.00	38.00	116.00	105.00	5.52	4.67
75%値	19.75	17.75	60.50	46.00	3.71	3.31
中央値	10.00	9.50	24.50	20.50	3.00	2.56
25%値	1.50	1.25	3.75	4.50	2.03	1.87
最小値(外れ値を除く)	0.00	0.00	0.00	0.00	1.00	1.00

指標32B：各術式に対する周術期抗菌薬投与日数（胃切除術）

指標32B分母：胃切除術 症例数

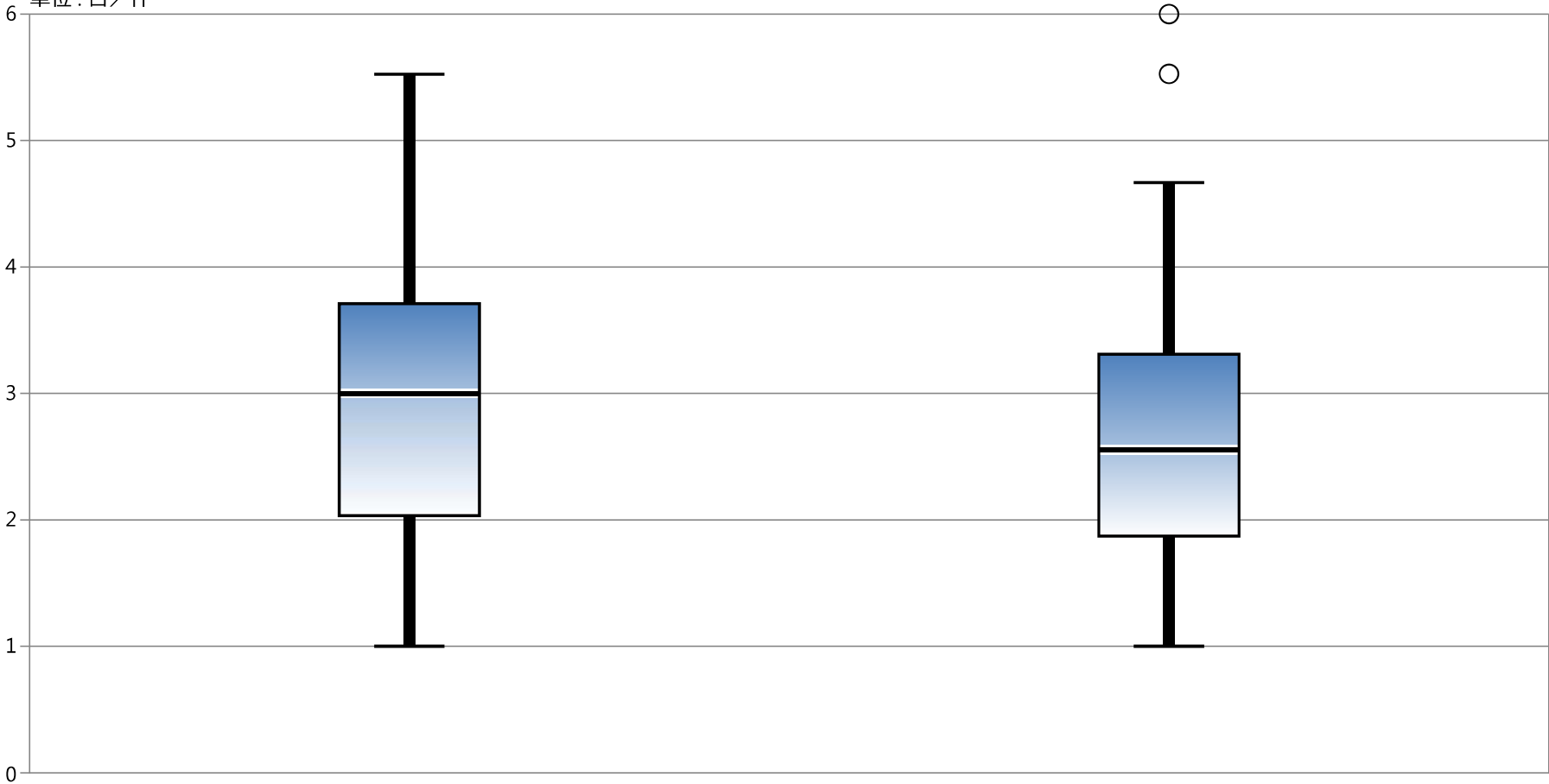
指標32B分子：周術期抗菌薬投与日数（胃切除術）

単位：日／件



指標32B：各術式に対する周術期抗菌薬投与日数（胃切除術）

指標32B分母：胃切除術 症例数
 指標32B分子：周術期抗菌薬投与日数（胃切除術）
 単位：日／件



* 外れ値を除く	2015年 年間 通算	2016年 年間 通算
最大値*	5.52	4.67
75%値	3.71	3.31
中央値	3.00	2.56
25%値	2.03	1.87
最小値*	1.00	1.00

指標32C：QIP各術式に対する周術期抗菌薬投与日数（胆のう摘出術）

指標32C分母：胆のう摘出術 症例数

指標32C分子：周術期抗菌薬投与日数（胆のう摘出術）

指標32C：各術式に対する周術期抗菌薬投与日数（胆のう摘出術）

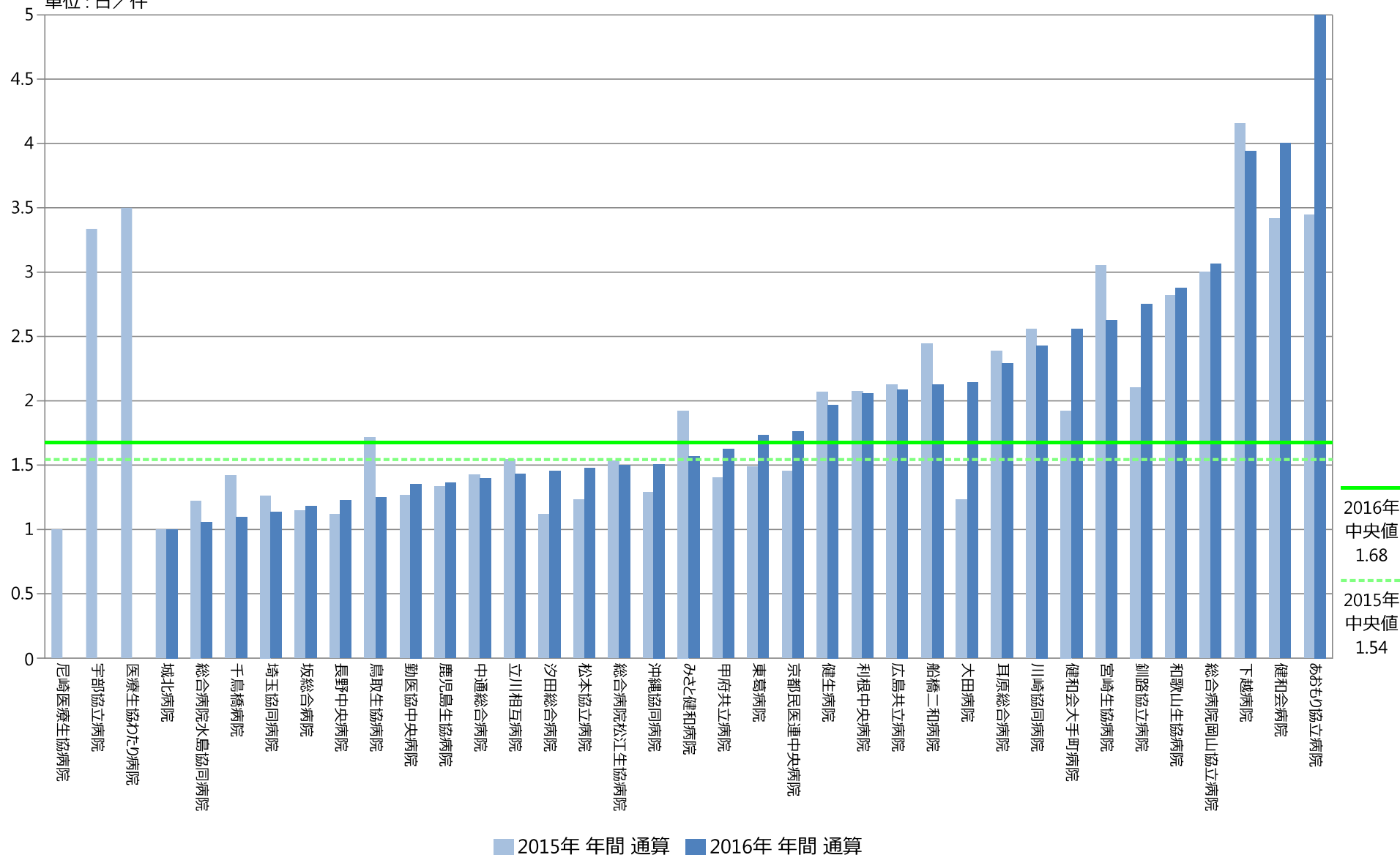
	指標32C分母		指標32C分子		指標32C	
	件	件	日	日	日/件	日/件
	2015年 年間 合計値	2016年 年間 合計値	2015年 年間 合計値	2016年 年間 合計値	2015年 年間 通算	2016年 年間 通算
動医協中央病院	79	85	100	115	1.27	1.35
動医協札幌病院	NA	NA	NA	NA	NA	NA
苫小牧病院	NA	NA	NA	NA	NA	NA
一条通病院	NA	NA	NA	NA	NA	NA
函館棲北病院	NA	NA	NA	NA	NA	NA
釧路協立病院	29	28	61	77	2.10	2.75
健生病院	57	31	118	61	2.07	1.97
あおもり協立病院	18	1	62	5	3.44	5.00
川久保病院	NA	NA	NA	NA	NA	NA
坂総合病院	54	50	62	59	1.15	1.18
長町病院	NA	NA	NA	NA	NA	NA
泉病院	0	0	0	0	なし	なし
中通総合病院	40	58	57	81	1.43	1.40
本間病院	NA	NA	NA	NA	NA	NA
鶴岡協立病院	NA	NA	NA	NA	NA	NA
至誠堂総合病院	NA	NA	NA	NA	NA	NA
医療生協わたり病院	6	0	21	0	3.50	なし
前橋協立病院	NA	NA	NA	NA	NA	NA
利根中央病院	14	18	29	37	2.07	2.06
北毛病院	NA	NA	NA	NA	NA	NA
埼玉協同病院	103	113	130	128	1.26	1.13
埼玉西協同病院	0	0	0	0	なし	なし
熊谷生協病院	NA	NA	NA	NA	NA	NA
秩父生協病院	NA	NA	NA	NA	NA	NA
千葉健生病院	NA	NA	NA	NA	NA	NA
船橋二和病院	18	16	44	34	2.44	2.13
みさと健和病院	51	39	98	61	1.92	1.56
小豆沢病院	0	0	0	0	なし	なし
大田病院	13	7	16	15	1.23	2.14
東葛病院	35	37	52	64	1.49	1.73
中野共立病院	NA	NA	NA	NA	NA	NA
立川相互病院	35	44	54	63	1.54	1.43
王子生協病院	NA	NA	NA	NA	NA	NA
川崎協同病院	27	21	69	51	2.56	2.43
汐田総合病院	17	11	19	16	1.12	1.45
下越病院	13	16	54	63	4.15	3.94
富山協立病院	NA	NA	NA	NA	NA	NA
城北病院	20	10	20	10	1.00	1.00
甲府共立病院	40	29	56	47	1.40	1.62
巨摩共立病院	NA	NA	NA	NA	NA	NA
石和共立病院	NA	NA	NA	NA	NA	NA
長野中央病院	26	31	29	38	1.12	1.23
健和会病院	12	10	41	40	3.42	4.00
諏訪共立病院	0	0	0	0	なし	なし
松本協立病院	39	40	48	59	1.23	1.48
上伊那生協病院	NA	NA	NA	NA	NA	NA
みどり病院	0	0	0	0	なし	なし
三島共立病院	NA	NA	NA	NA	NA	NA
協立総合病院	NA	NA	NA	NA	NA	NA
総合病院南生協病院	NA	NA	NA	NA	NA	NA
北病院	NA	NA	NA	NA	NA	NA
名南病院	NA	NA	NA	NA	NA	NA
千秋病院	NA	NA	NA	NA	NA	NA
津生協病院	NA	NA	NA	NA	NA	NA
京都民医連第二中央病院	NA	NA	NA	NA	NA	NA
京都民医連中央病院	22	29	32	51	1.45	1.76
東大阪生協病院	NA	NA	NA	NA	NA	NA
西淀病院	NA	NA	NA	NA	NA	NA
耳原総合病院	67	66	160	151	2.39	2.29
コープおおさか病院	NA	NA	NA	NA	NA	NA
東神戸病院	NA	NA	NA	NA	NA	NA
尼崎医療生協病院	1	0	1	0	1.00	なし
おかたに病院	0	0	0	0	なし	なし
土庫病院	NA	NA	NA	NA	NA	NA
和歌山生協病院	11	8	31	23	2.82	2.88
鳥取生協病院	14	20	24	25	1.71	1.25
総合病院松江生協病院	17	24	26	36	1.53	1.50
出雲市民病院	NA	NA	NA	NA	NA	NA
総合病院水島協同病院	18	18	22	19	1.22	1.06
玉島協同病院	0	0	0	0	なし	なし
総合病院岡山協立病院	20	31	60	95	3.00	3.06
総合病院福島生協病院	NA	NA	NA	NA	NA	NA
広島共立病院	32	23	68	48	2.13	2.09
宇部協立病院	3	0	10	0	3.33	なし
徳島健生病院	NA	NA	NA	NA	NA	NA
高松平和病院	NA	NA	NA	NA	NA	NA
愛媛生協病院	NA	NA	NA	NA	NA	NA
高知生協病院	NA	NA	NA	NA	NA	NA
健和会大手町病院	38	27	73	69	1.92	2.56
千鳥橋病院	31	32	44	35	1.42	1.09
米の山病院	NA	NA	NA	NA	NA	NA
みさき病院	NA	NA	NA	NA	NA	NA
上戸町病院	0	0	0	0	なし	なし
くわみず病院	NA	NA	NA	NA	NA	NA
大分健生病院	NA	NA	NA	NA	NA	NA
宮崎生協病院	20	16	61	42	3.05	2.63
鹿児島生協病院	60	47	80	64	1.33	1.36
国分生協病院	NA	NA	NA	NA	NA	NA
沖縄協同病院	93	85	120	128	1.29	1.51
中部協同病院	0	0	0	0	なし	なし
とよみ生協病院	NA	NA	NA	NA	NA	NA
最大値(外れ値を除く)	79.00	66.00	120.00	151.00	4.15	3.06
75%値	37.25	31.75	61.75	62.50	2.44	2.39
中央値	19.00	19.00	42.50	37.50	1.54	1.68
25%値	7.25	0.25	16.75	1.25	1.27	1.37
最小値(外れ値を除く)	0.00	0.00	0.00	0.00	1.00	1.00

指標32C：各術式に対する周術期抗菌薬投与日数（胆のう摘出術）

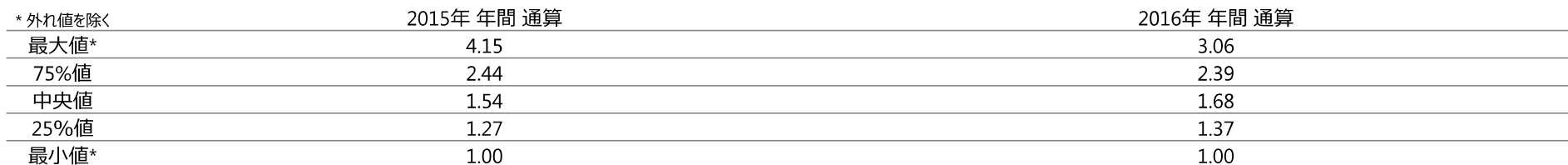
指標32C分母：胆のう摘出術 症例数

指標32C分子：周術期抗菌薬投与日数（胆のう摘出術）

単位：日／件



指標32C分母：胆のう摘出術 症例数
指標32C分子：周術期抗菌薬投与日数（胆のう摘出術）
単位：日／件



指標32D：QIP各術式に対する周術期抗菌薬投与日数（人工骨頭挿入術および人工関節置換術）

指標32D分母：人工骨頭挿入術および人工関節置換術 症例数

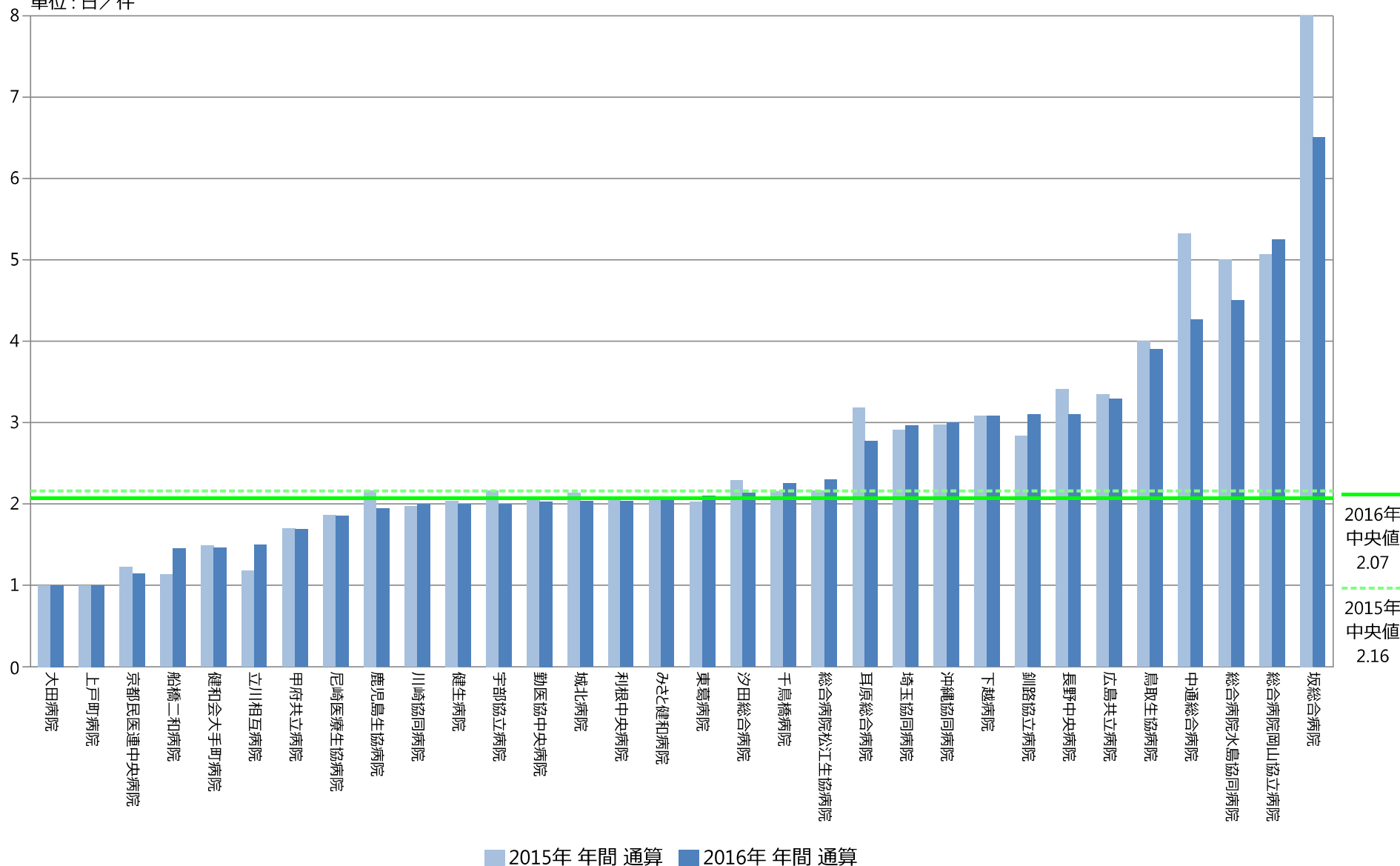
指標32D分子：周術期抗菌薬投与日数（人工骨頭挿入術および人工関節置換術）

指標32D：各術式に対する周術期抗菌薬投与日数（人工骨頭挿入術および人工関節置換術）

	指標32D分母		指標32D分子		指標32D	
	件	件	日	日	日/件	日/件
	2015年 年間 合計値	2016年 年間 合計値	2015年 年間 合計値	2016年 年間 合計値	2015年 年間 通算	2016年 年間 通算
勤医協中央病院	172	144	355	292	2.06	2.03
勤医協札幌病院	NA	NA	NA	NA	NA	NA
苫小牧病院	NA	NA	NA	NA	NA	NA
一条通病院	NA	NA	NA	NA	NA	NA
函館棲北病院	NA	NA	NA	NA	NA	NA
釧路協立病院	37	41	105	127	2.84	3.10
健生病院	26	45	53	90	2.04	2.00
あおもり協立病院	0	0	0	0	なし	なし
川久保病院	NA	NA	NA	NA	NA	NA
坂総合病院	5	12	40	78	8.00	6.50
長町病院	NA	NA	NA	NA	NA	NA
泉病院	0	0	0	0	なし	なし
中通総合病院	54	61	287	260	5.31	4.26
本間病院	NA	NA	NA	NA	NA	NA
鶴岡協立病院	NA	NA	NA	NA	NA	NA
至誠堂総合病院	NA	NA	NA	NA	NA	NA
医療生協わたり病院	0	0	0	0	なし	なし
前橋協立病院	NA	NA	NA	NA	NA	NA
利根中央病院	19	30	39	61	2.05	2.03
北毛病院	NA	NA	NA	NA	NA	NA
埼玉協同病院	435	475	1266	1407	2.91	2.96
埼玉西協同病院	0	0	0	0	なし	なし
熊谷生協病院	NA	NA	NA	NA	NA	NA
秩父生協病院	NA	NA	NA	NA	NA	NA
千葉健生病院	NA	NA	NA	NA	NA	NA
船橋二和病院	15	20	17	29	1.13	1.45
みさと健和病院	46	50	96	102	2.09	2.04
小豆沢病院	0	0	0	0	なし	なし
大田病院	4	7	4	7	1.00	1.00
東葛病院	36	39	73	82	2.03	2.10
中野共立病院	NA	NA	NA	NA	NA	NA
立川相互病院	51	42	60	63	1.18	1.50
王子生協病院	NA	NA	NA	NA	NA	NA
川崎協同病院	30	24	59	48	1.97	2.00
汐田総合病院	14	23	32	49	2.29	2.13
下越病院	13	13	40	40	3.08	3.08
富山協立病院	NA	NA	NA	NA	NA	NA
城北病院	22	31	47	63	2.14	2.03
甲府共立病院	43	42	73	71	1.70	1.69
巨摩共立病院	NA	NA	NA	NA	NA	NA
石和共立病院	NA	NA	NA	NA	NA	NA
長野中央病院	52	39	177	121	3.40	3.10
健和会病院	0	0	0	0	なし	なし
諏訪共立病院	0	0	0	0	なし	なし
松本協立病院	0	0	0	0	なし	なし
上伊那生協病院	NA	NA	NA	NA	NA	NA
みどり病院	0	0	0	0	なし	なし
三島共立病院	NA	NA	NA	NA	NA	NA
協立総合病院	NA	NA	NA	NA	NA	NA
総合病院南生協病院	NA	NA	NA	NA	NA	NA
北病院	NA	NA	NA	NA	NA	NA
名南病院	NA	NA	NA	NA	NA	NA
千秋病院	NA	NA	NA	NA	NA	NA
津生協病院	NA	NA	NA	NA	NA	NA
京都民医連第二中央病院	NA	NA	NA	NA	NA	NA
京都民医連中央病院	85	84	104	96	1.22	1.14
東大阪生協病院	NA	NA	NA	NA	NA	NA
西淀病院	NA	NA	NA	NA	NA	NA
耳原総合病院	33	56	105	155	3.18	2.77
コープおおさか病院	NA	NA	NA	NA	NA	NA
東神戸病院	NA	NA	NA	NA	NA	NA
尼崎医療生協病院	36	27	67	50	1.86	1.85
おかたに病院	0	0	0	0	なし	なし
土庫病院	NA	NA	NA	NA	NA	NA
和歌山生協病院	0	0	0	0	なし	なし
鳥取生協病院	12	29	48	113	4.00	3.90
総合病院松江生協病院	48	34	104	78	2.17	2.29
出雲市民病院	NA	NA	NA	NA	NA	NA
総合病院水島協同病院	1	2	5	9	5.00	4.50
玉島協同病院	0	0	0	0	なし	なし
総合病院岡山協立病院	31	20	157	105	5.06	5.25
総合病院福島生協病院	NA	NA	NA	NA	NA	NA
広島共立病院	32	31	107	102	3.34	3.29
宇部協立病院	18	18	39	36	2.17	2.00
徳島健生病院	NA	NA	NA	NA	NA	NA
高松平和病院	NA	NA	NA	NA	NA	NA
愛媛生協病院	NA	NA	NA	NA	NA	NA
高知生協病院	NA	NA	NA	NA	NA	NA
健和会大手町病院	90	103	134	150	1.49	1.46
千鳥橋病院	13	12	28	27	2.15	2.25
米の山病院	NA	NA	NA	NA	NA	NA
みさき病院	NA	NA	NA	NA	NA	NA
上戸町病院	8	7	8	7	1.00	1.00
くわみず病院	NA	NA	NA	NA	NA	NA
大分健生病院	NA	NA	NA	NA	NA	NA
宮崎生協病院	0	0	0	0	なし	なし
鹿児島生協病院	42	33	91	64	2.17	1.94
国分生協病院	NA	NA	NA	NA	NA	NA
沖縄協同病院	65	58	193	174	2.97	3.00
中部協同病院	0	0	0	0	なし	なし
とよみ生協病院	NA	NA	NA	NA	NA	NA
最大値(外れ値を除く)	90.00	84.00	193.00	174.00	4.00	4.50
75%値	40.75	40.50	102.00	100.50	3.10	3.08
中央値	16.50	21.50	40.00	49.50	2.16	2.07
25%値	0.00	0.00	0.00	0.00	1.94	1.92
最小値(外れ値を除く)	0.00	0.00	0.00	0.00	1.00	1.00

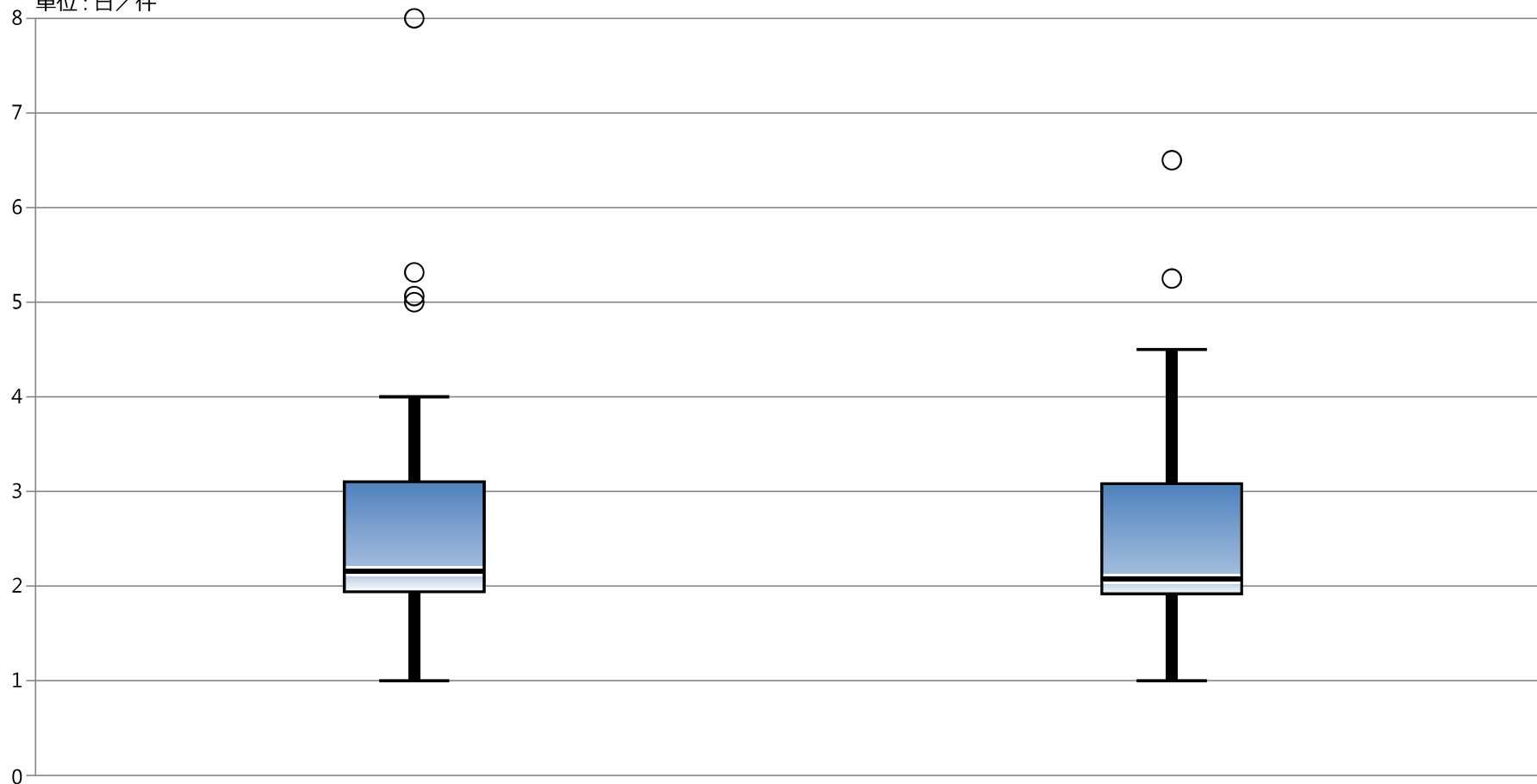
指標32D：各術式に対する周術期抗菌薬投与日数（人工骨頭挿入術および人工関節置換術）

指標32D分母：人工骨頭挿入術および人工関節置換術 症例数
 指標32D分子：周術期抗菌薬投与日数（人工骨頭挿入術および人工関節置換術）
 単位：日／件



指標32D：各術式に対する周術期抗菌薬投与日数（人工骨頭挿入術および人工関節置換術）

指標32D分母：人工骨頭挿入術および人工関節置換術 症例数
 指標32D分子：周術期抗菌薬投与日数（人工骨頭挿入術および人工関節置換術）
 単位：日／件



* 外れ値を除く	2015年 年間 通算	2016年 年間 通算
最大値*	4.00	4.50
75%値	3.10	3.08
中央値	2.16	2.07
25%値	1.94	1.92
最小値*	1.00	1.00

指標32E：QIP各術式に対する周術期抗菌薬投与日数（乳房切除術）

指標32E分母：乳房切除術 症例数

指標32E分子：周術期抗菌薬投与日数（乳房切除術）

指標32E：各術式に対する周術期抗菌薬投与日数（乳房切除術）

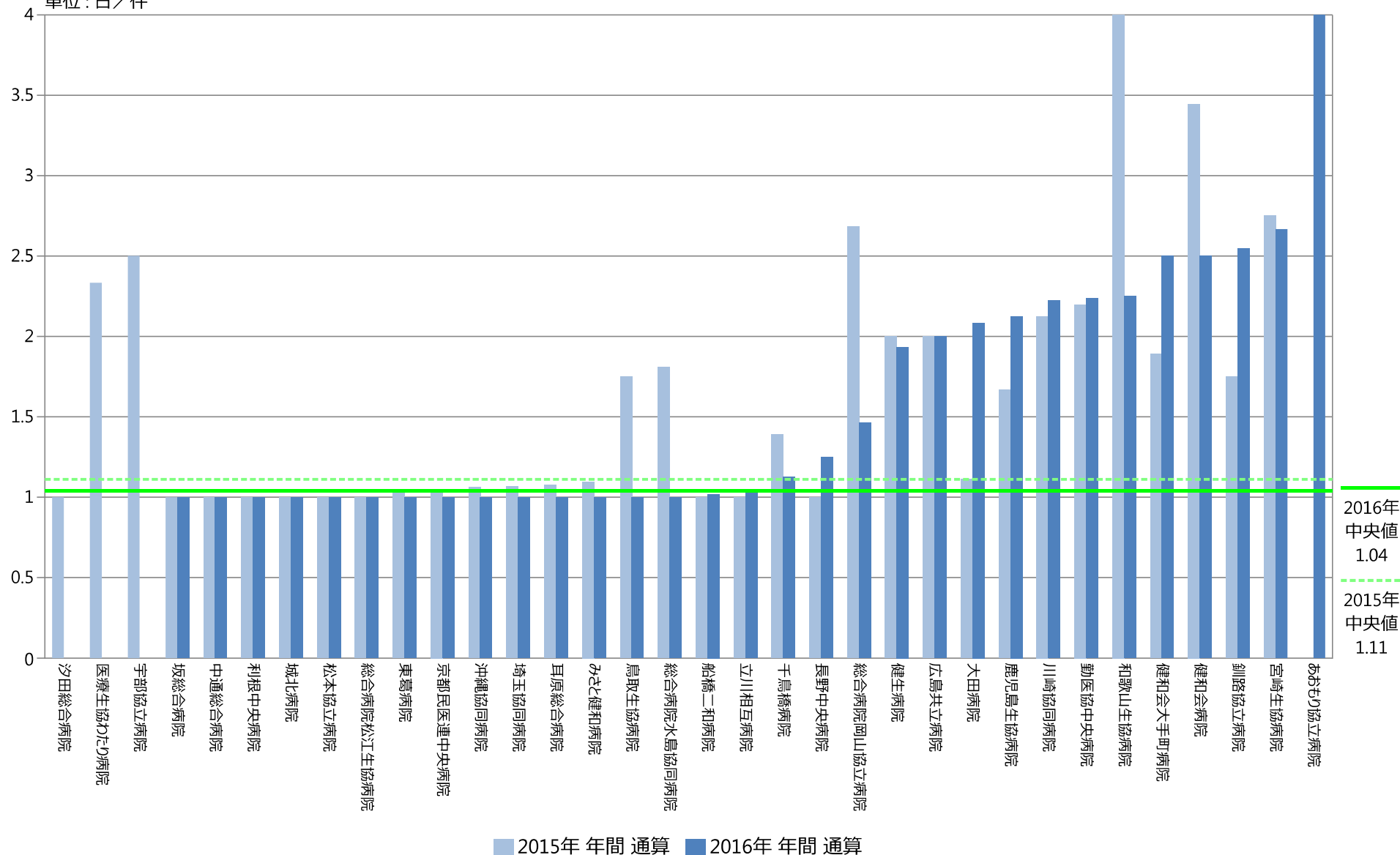
	指標32E分母		指標32E分子		指標32E	
	件	件	日	日	日/件	日/件
	2015年 年間 合計値	2016年 年間 合計値	2015年 年間 合計値	2016年 年間 合計値	2015年 年間 通算	2016年 年間 通算
動医協中央病院	66	68	145	152	2.20	2.24
動医協札幌病院	NA	NA	NA	NA	NA	NA
苫小牧病院	NA	NA	NA	NA	NA	NA
一条通病院	NA	NA	NA	NA	NA	NA
函館棲北病院	NA	NA	NA	NA	NA	NA
釧路協立病院	12	11	21	28	1.75	2.55
健生病院	18	15	36	29	2.00	1.93
あおもり協立病院	0	1	0	4	なし	4.00
川久保病院	NA	NA	NA	NA	NA	NA
坂総合病院	34	38	34	38	1.00	1.00
長町病院	NA	NA	NA	NA	NA	NA
泉病院	0	0	0	0	なし	なし
中通総合病院	72	55	72	55	1.00	1.00
本間病院	NA	NA	NA	NA	NA	NA
鶴岡協立病院	NA	NA	NA	NA	NA	NA
至誠堂総合病院	NA	NA	NA	NA	NA	NA
医療生協わたり病院	3	0	7	0	2.33	なし
前橋協立病院	NA	NA	NA	NA	NA	NA
利根中央病院	11	9	11	9	1.00	1.00
北毛病院	NA	NA	NA	NA	NA	NA
埼玉協同病院	44	38	47	38	1.07	1.00
埼玉西協同病院	0	0	0	0	なし	なし
熊谷生協病院	NA	NA	NA	NA	NA	NA
秩父生協病院	NA	NA	NA	NA	NA	NA
千葉健生病院	NA	NA	NA	NA	NA	NA
船橋二和病院	49	54	49	55	1.00	1.02
みさと健和病院	21	28	23	28	1.10	1.00
小豆沢病院	0	0	0	0	なし	なし
大田病院	9	12	10	25	1.11	2.08
東葛病院	23	19	24	19	1.04	1.00
中野共立病院	NA	NA	NA	NA	NA	NA
立川相互病院	30	50	30	52	1.00	1.04
王子生協病院	NA	NA	NA	NA	NA	NA
川崎協同病院	8	9	17	20	2.13	2.22
汐田総合病院	2	0	2	0	1.00	なし
下越病院	0	0	0	0	なし	なし
富士協立病院	NA	NA	NA	NA	NA	NA
城北病院	5	8	5	8	1.00	1.00
甲府共立病院	0	0	0	0	なし	なし
巨摩共立病院	NA	NA	NA	NA	NA	NA
石和共立病院	NA	NA	NA	NA	NA	NA
長野中央病院	8	12	8	15	1.00	1.25
健和会病院	9	4	31	10	3.44	2.50
諏訪共立病院	0	0	0	0	なし	なし
松本協立病院	15	9	15	9	1.00	1.00
上伊那生協病院	NA	NA	NA	NA	NA	NA
みどり病院	0	0	0	0	なし	なし
三島共立病院	NA	NA	NA	NA	NA	NA
協立総合病院	NA	NA	NA	NA	NA	NA
総合病院南生協病院	NA	NA	NA	NA	NA	NA
北病院	NA	NA	NA	NA	NA	NA
名南病院	NA	NA	NA	NA	NA	NA
千秋病院	NA	NA	NA	NA	NA	NA
津生協病院	NA	NA	NA	NA	NA	NA
京都民医連第二中央病院	NA	NA	NA	NA	NA	NA
京都民医連中央病院	59	50	62	50	1.05	1.00
東大阪生協病院	NA	NA	NA	NA	NA	NA
西淀病院	NA	NA	NA	NA	NA	NA
耳原総合病院	40	43	43	43	1.08	1.00
コープおおさか病院	NA	NA	NA	NA	NA	NA
東神戸病院	NA	NA	NA	NA	NA	NA
尼崎医療生協病院	0	0	0	0	なし	なし
おかたに病院	0	0	0	0	なし	なし
土庫病院	NA	NA	NA	NA	NA	NA
和歌山生協病院	1	4	4	9	4.00	2.25
鳥取生協病院	4	5	7	5	1.75	1.00
総合病院松江生協病院	16	26	16	26	1.00	1.00
出雲市民病院	NA	NA	NA	NA	NA	NA
総合病院水島協同病院	21	31	38	31	1.81	1.00
玉島協同病院	0	0	0	0	なし	なし
総合病院岡山協立病院	19	13	51	19	2.68	1.46
総合病院福島生協病院	NA	NA	NA	NA	NA	NA
広島共立病院	36	43	72	86	2.00	2.00
宇部協立病院	2	0	5	0	2.50	なし
徳島健生病院	NA	NA	NA	NA	NA	NA
高松平和病院	NA	NA	NA	NA	NA	NA
愛媛生協病院	NA	NA	NA	NA	NA	NA
高知生協病院	NA	NA	NA	NA	NA	NA
健和会大手町病院	9	2	17	5	1.89	2.50
千鳥橋病院	18	32	25	36	1.39	1.13
米の山病院	NA	NA	NA	NA	NA	NA
みさき病院	NA	NA	NA	NA	NA	NA
上戸町病院	0	0	0	0	なし	なし
くわみず病院	NA	NA	NA	NA	NA	NA
大分健生病院	NA	NA	NA	NA	NA	NA
宮崎生協病院	4	3	11	8	2.75	2.67
鹿児島生協病院	6	8	10	17	1.67	2.13
国分生協病院	NA	NA	NA	NA	NA	NA
沖縄協同病院	32	27	34	27	1.06	1.00
中部協同病院	0	0	0	0	なし	なし
とよみ生協病院	NA	NA	NA	NA	NA	NA
最大値(外れ値を除く)	49.00	68.00	72.00	55.00	3.44	2.67
75%値	21.00	27.75	33.25	28.75	2.00	2.17
中央値	8.50	8.50	11.00	9.50	1.11	1.04
25%値	0.00	0.00	0.00	0.00	1.00	1.00
最小値(外れ値を除く)	0.00	0.00	0.00	0.00	1.00	1.00

指標32E：各術式に対する周術期抗菌薬投与日数（乳房切除術）

指標32E分母：乳房切除術 症例数

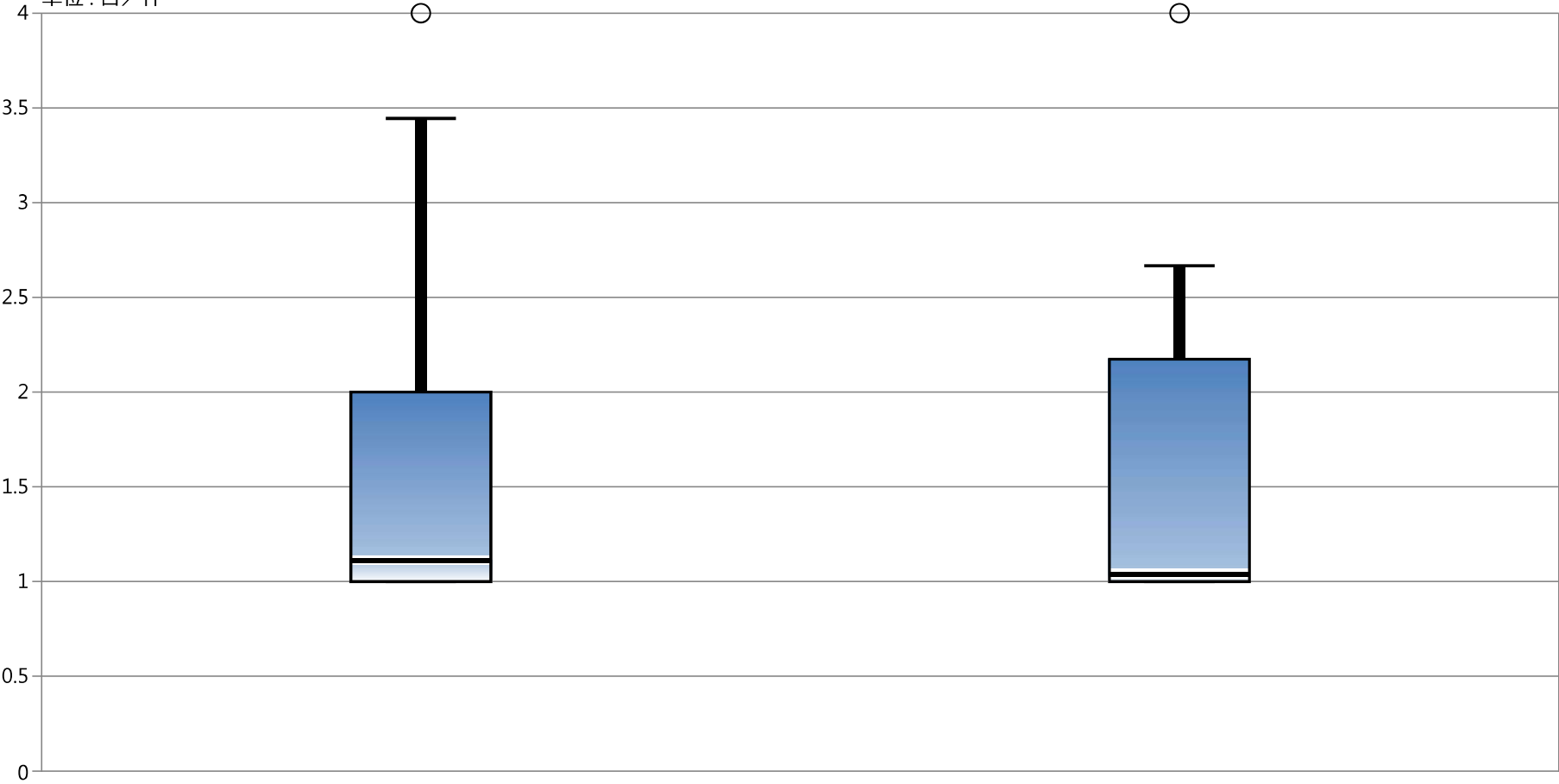
指標32E分子：周術期抗菌薬投与日数（乳房切除術）

単位：日／件



指標32E：各術式に対する周術期抗菌薬投与日数（乳房切除術）

指標32E分母：乳房切除術 症例数
 指標32E分子：周術期抗菌薬投与日数（乳房切除術）
 単位：日／件



* 外れ値を除く	2015年 年間 通算	2016年 年間 通算
最大値*	3.44	2.67
75%値	2.00	2.17
中央値	1.11	1.04
25%値	1.00	1.00
最小値*	1.00	1.00

指標32F：QIP各術式に対する周術期抗菌薬投与日数（甲状腺手術）

指標32F分母：甲状腺手術 症例数

指標32F分子：周術期抗菌薬投与日数（甲状腺手術）

指標32F：各術式に対する周術期抗菌薬投与日数（甲状腺手術）

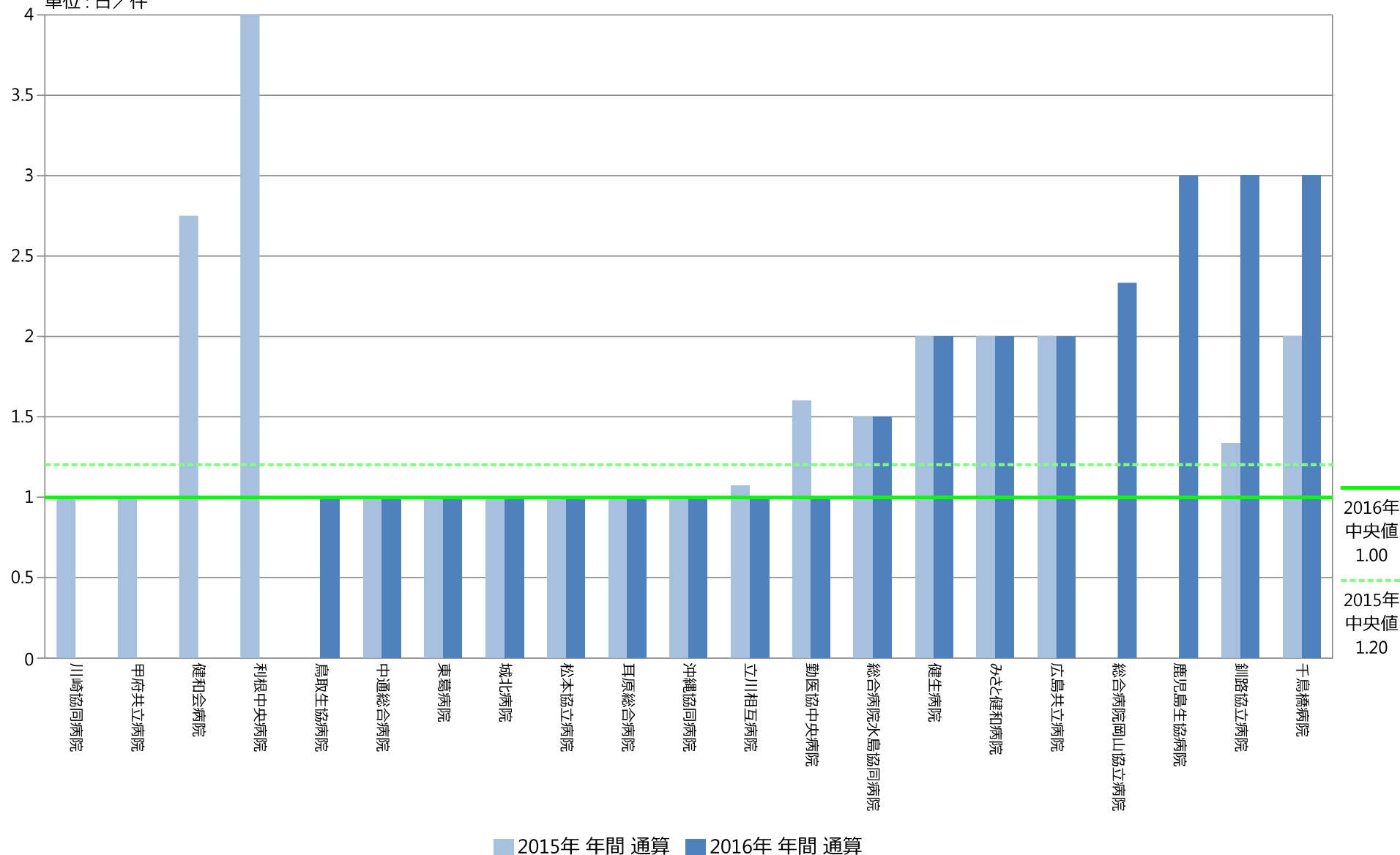
	指標32F分母		指標32F分子		指標32F	
	件	件	日	日	日/件	日/件
	2015年 年間 合計値	2016年 年間 合計値	2015年 年間 合計値	2016年 年間 合計値	2015年 年間 通算	2016年 年間 通算
動医協中央病院	10	14	16	14	1.60	1.00
動医協札幌病院	NA	NA	NA	NA	NA	NA
苫小牧病院	NA	NA	NA	NA	NA	NA
一条通病院	NA	NA	NA	NA	NA	NA
函館棲北病院	NA	NA	NA	NA	NA	NA
釧路協立病院	3	2	4	6	1.33	3.00
健生病院	2	1	4	2	2.00	2.00
あおもり協立病院	0	0	0	0	なし	なし
川久保病院	NA	NA	NA	NA	NA	NA
坂総合病院	0	0	0	0	なし	なし
長町病院	NA	NA	NA	NA	NA	NA
泉病院	0	0	0	0	なし	なし
中通総合病院	4	5	4	5	1.00	1.00
本間病院	NA	NA	NA	NA	NA	NA
鶴岡協立病院	NA	NA	NA	NA	NA	NA
至誠堂総合病院	NA	NA	NA	NA	NA	NA
医療生協わたり病院	0	0	0	0	なし	なし
前橋協立病院	NA	NA	NA	NA	NA	NA
利根中央病院	1	0	4	0	4.00	なし
北毛病院	NA	NA	NA	NA	NA	NA
埼玉協同病院	0	0	0	0	なし	なし
埼玉西協同病院	0	0	0	0	なし	なし
熊谷生協病院	NA	NA	NA	NA	NA	NA
秩父生協病院	NA	NA	NA	NA	NA	NA
千葉健生病院	NA	NA	NA	NA	NA	NA
船橋二和病院	0	0	0	0	なし	なし
みさと健和病院	6	7	12	14	2.00	2.00
小豆沢病院	0	0	0	0	なし	なし
大田病院	0	0	0	0	なし	なし
東葛病院	3	1	3	1	1.00	1.00
中野共立病院	NA	NA	NA	NA	NA	NA
立川相互病院	14	17	15	17	1.07	1.00
王子生協病院	NA	NA	NA	NA	NA	NA
川崎協同病院	1	0	1	0	1.00	なし
汐田総合病院	0	0	0	0	なし	なし
下越病院	0	0	0	0	なし	なし
富士協立病院	NA	NA	NA	NA	NA	NA
城北病院	3	2	3	2	1.00	1.00
甲府共立病院	1	0	1	0	1.00	なし
巨摩共立病院	NA	NA	NA	NA	NA	NA
石和共立病院	NA	NA	NA	NA	NA	NA
長野中央病院	0	0	0	0	なし	なし
健和会病院	4	0	11	0	2.75	なし
諏訪共立病院	0	0	0	0	なし	なし
松本協立病院	3	4	3	4	1.00	1.00
上伊那生協病院	NA	NA	NA	NA	NA	NA
みどり病院	0	0	0	0	なし	なし
三島共立病院	NA	NA	NA	NA	NA	NA
協立総合病院	NA	NA	NA	NA	NA	NA
総合病院南生協病院	NA	NA	NA	NA	NA	NA
北病院	NA	NA	NA	NA	NA	NA
名南病院	NA	NA	NA	NA	NA	NA
千秋病院	NA	NA	NA	NA	NA	NA
津生協病院	NA	NA	NA	NA	NA	NA
京都民医連第二中央病院	NA	NA	NA	NA	NA	NA
京都民医連中央病院	0	0	0	0	なし	なし
東大阪生協病院	NA	NA	NA	NA	NA	NA
西淀病院	NA	NA	NA	NA	NA	NA
耳原総合病院	3	6	3	6	1.00	1.00
コープおおさか病院	NA	NA	NA	NA	NA	NA
東神戸病院	NA	NA	NA	NA	NA	NA
尼崎医療生協病院	0	0	0	0	なし	なし
おかたに病院	0	0	0	0	なし	なし
土庫病院	NA	NA	NA	NA	NA	NA
和歌山生協病院	0	0	0	0	なし	なし
鳥取生協病院	0	2	0	2	なし	1.00
総合病院松江生協病院	0	0	0	0	なし	なし
出雲市民病院	NA	NA	NA	NA	NA	NA
総合病院水島協同病院	2	2	3	3	1.50	1.50
玉島協同病院	0	0	0	0	なし	なし
総合病院岡山協立病院	0	3	0	7	なし	2.33
総合病院福島生協病院	NA	NA	NA	NA	NA	NA
広島共立病院	11	12	22	24	2.00	2.00
宇部協立病院	0	0	0	0	なし	なし
徳島健生病院	NA	NA	NA	NA	NA	NA
高松平和病院	NA	NA	NA	NA	NA	NA
愛媛生協病院	NA	NA	NA	NA	NA	NA
高知生協病院	NA	NA	NA	NA	NA	NA
健和会大手町病院	0	0	0	0	なし	なし
千鳥橋病院	3	1	6	3	2.00	3.00
米の山病院	NA	NA	NA	NA	NA	NA
みさき病院	NA	NA	NA	NA	NA	NA
上戸町病院	0	0	0	0	なし	なし
くわみず病院	NA	NA	NA	NA	NA	NA
大分健生病院	NA	NA	NA	NA	NA	NA
宮崎生協病院	0	0	0	0	なし	なし
鹿児島生協病院	0	2	0	6	なし	3.00
国分生協病院	NA	NA	NA	NA	NA	NA
沖縄協同病院	9	1	9	1	1.00	1.00
中部協同病院	0	0	0	0	なし	なし
とよみ生協病院	NA	NA	NA	NA	NA	NA
最大値(外れ値を除く)	6.00	5.00	6.00	6.00	2.75	3.00
75%値	3.00	2.00	3.00	2.75	2.00	2.00
中央値	0.00	0.00	0.00	0.00	1.20	1.00
25%値	0.00	0.00	0.00	0.00	1.00	1.00
最小値(外れ値を除く)	0.00	0.00	0.00	0.00	1.00	1.00

指標32F：各術式に対する周術期抗菌薬投与日数（甲状腺手術）

指標32F分母：甲状腺手術 症例数

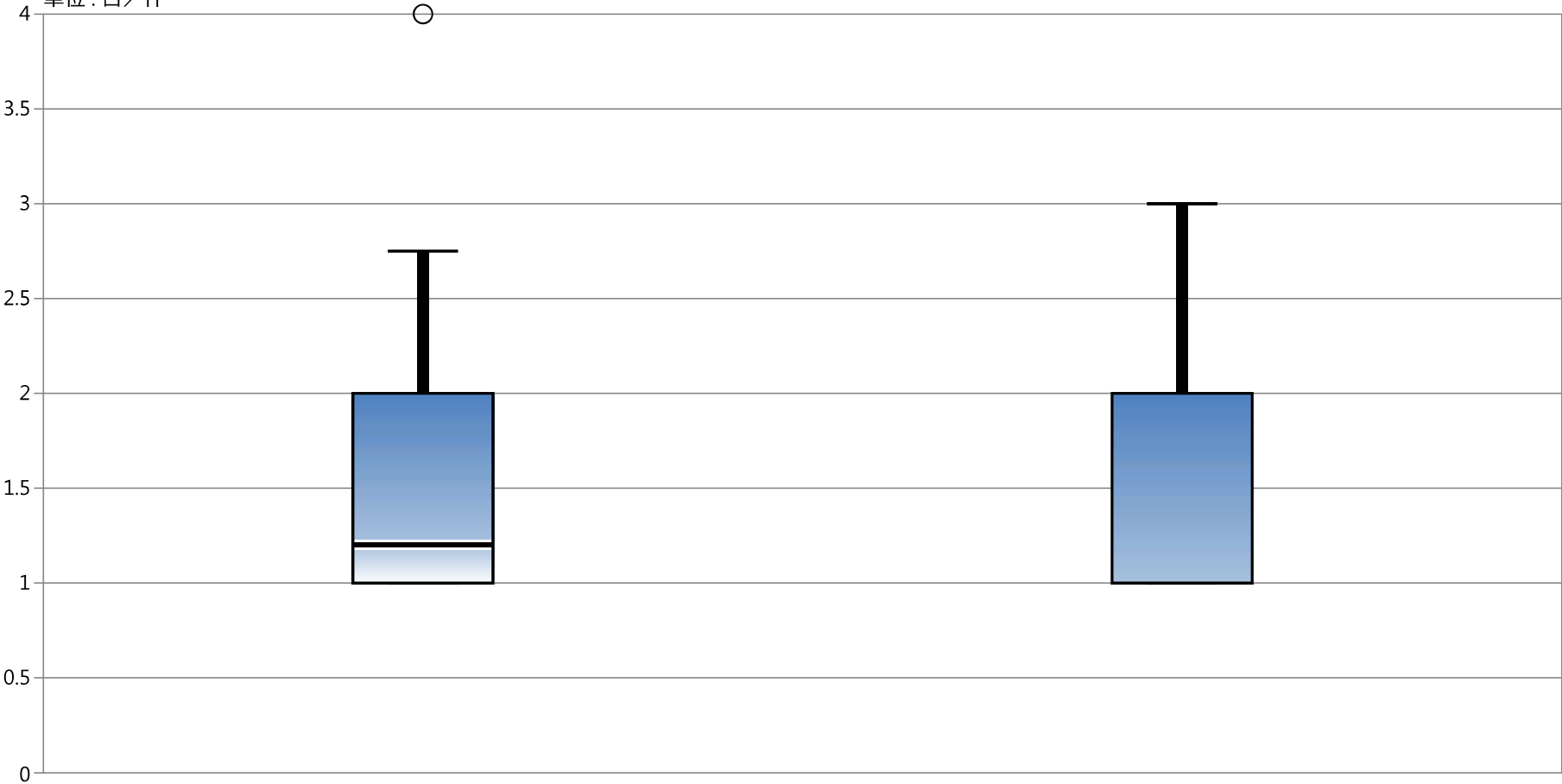
指標32F分子：周術期抗菌薬投与日数（甲状腺手術）

単位：日／件



指標32F：各術式に対する周術期抗菌薬投与日数（甲状腺手術）

指標32F分母：甲状腺手術 症例数
 指標32F分子：周術期抗菌薬投与日数（甲状腺手術）
 単位：日／件



* 外れ値を除く	2015年 年間 通算	2016年 年間 通算
最大値*	2.75	3.00
75%値	2.00	2.00
中央値	1.20	1.00
25%値	1.00	1.00
最小値*	1.00	1.00

指標32G：QIP各術式に対する周術期抗菌薬投与日数（前立腺悪性腫瘍手術）

指標32G分母：前立腺悪性腫瘍手術 症例数

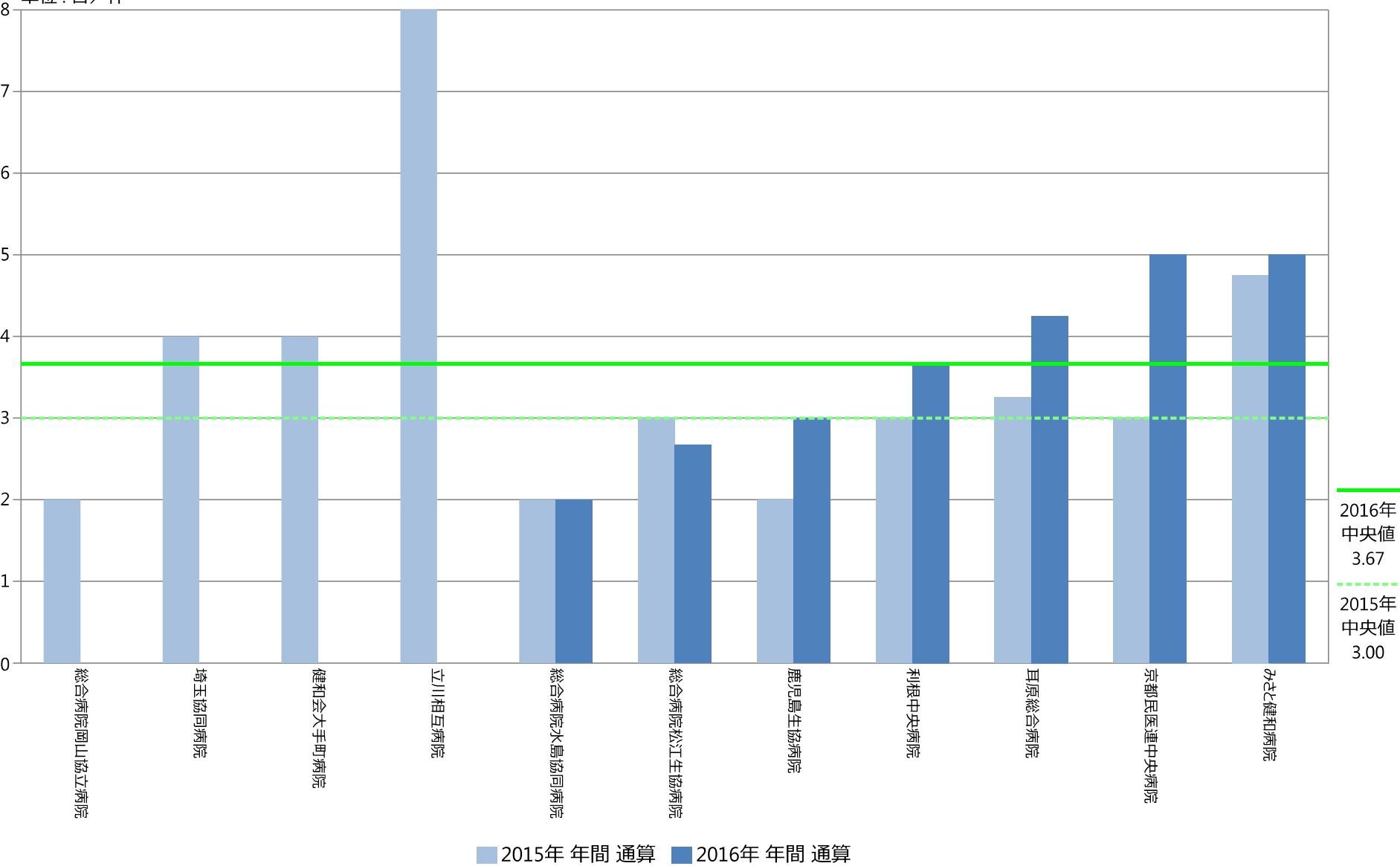
指標32G分子：周術期抗菌薬投与日数（前立腺悪性腫瘍手術）

指標32G：各術式に対する周術期抗菌薬投与日数（前立腺悪性腫瘍手術）

	指標32G分母		指標32G分子		指標32G	
	件	件	日	日	日/件	日/件
	2015年 年間 合計値	2016年 年間 合計値	2015年 年間 合計値	2016年 年間 合計値	2015年 年間 通算	2016年 年間 通算
勤医協中央病院	0	0	0	0	なし	なし
勤医協札幌病院	NA	NA	NA	NA	NA	NA
苫小牧病院	NA	NA	NA	NA	NA	NA
一条通病院	NA	NA	NA	NA	NA	NA
函館棲北病院	NA	NA	NA	NA	NA	NA
釧路協立病院	0	0	0	0	なし	なし
健生病院	0	0	0	0	なし	なし
あおもり協立病院	0	0	0	0	なし	なし
川久保病院	NA	NA	NA	NA	NA	NA
坂総合病院	0	0	0	0	なし	なし
長町病院	NA	NA	NA	NA	NA	NA
泉病院	0	0	0	0	なし	なし
中通総合病院	0	0	0	0	なし	なし
本間病院	NA	NA	NA	NA	NA	NA
鶴岡協立病院	NA	NA	NA	NA	NA	NA
至誠堂総合病院	NA	NA	NA	NA	NA	NA
医療生協わたり病院	0	0	0	0	なし	なし
前橋協立病院	NA	NA	NA	NA	NA	NA
利根中央病院	10	3	30	11	3.00	3.67
北毛病院	NA	NA	NA	NA	NA	NA
埼玉協同病院	6	0	24	0	4.00	なし
埼玉西協同病院	0	0	0	0	なし	なし
熊谷生協病院	NA	NA	NA	NA	NA	NA
秩父生協病院	NA	NA	NA	NA	NA	NA
千葉健生病院	NA	NA	NA	NA	NA	NA
船橋二和病院	0	0	0	0	なし	なし
みさと健和病院	8	4	38	20	4.75	5.00
小豆沢病院	0	0	0	0	なし	なし
大田病院	0	0	0	0	なし	なし
東葛病院	0	0	0	0	なし	なし
中野共立病院	NA	NA	NA	NA	NA	NA
立川相互病院	1	0	8	0	8.00	なし
王子生協病院	NA	NA	NA	NA	NA	NA
川崎協同病院	0	0	0	0	なし	なし
汐田総合病院	0	0	0	0	なし	なし
下越病院	0	0	0	0	なし	なし
富士協立病院	NA	NA	NA	NA	NA	NA
城北病院	0	0	0	0	なし	なし
甲府共立病院	0	0	0	0	なし	なし
巨摩共立病院	NA	NA	NA	NA	NA	NA
石和共立病院	NA	NA	NA	NA	NA	NA
長野中央病院	0	0	0	0	なし	なし
健和会病院	0	0	0	0	なし	なし
諏訪共立病院	0	0	0	0	なし	なし
松本協立病院	0	0	0	0	なし	なし
上伊那生協病院	NA	NA	NA	NA	NA	NA
みどり病院	0	0	0	0	なし	なし
三島共立病院	NA	NA	NA	NA	NA	NA
協立総合病院	NA	NA	NA	NA	NA	NA
総合病院南生協病院	NA	NA	NA	NA	NA	NA
北病院	NA	NA	NA	NA	NA	NA
名南病院	NA	NA	NA	NA	NA	NA
千秋病院	NA	NA	NA	NA	NA	NA
津生協病院	NA	NA	NA	NA	NA	NA
京都民医連第二中央病院	NA	NA	NA	NA	NA	NA
京都民医連中央病院	4	2	12	10	3.00	5.00
東大阪生協病院	NA	NA	NA	NA	NA	NA
西淀病院	NA	NA	NA	NA	NA	NA
耳原総合病院	4	8	13	34	3.25	4.25
コープおおさか病院	NA	NA	NA	NA	NA	NA
東神戸病院	NA	NA	NA	NA	NA	NA
尼崎医療生協病院	0	0	0	0	なし	なし
おかたに病院	0	0	0	0	なし	なし
土庫病院	NA	NA	NA	NA	NA	NA
和歌山生協病院	0	0	0	0	なし	なし
鳥取生協病院	0	0	0	0	なし	なし
総合病院松江生協病院	4	3	12	8	3.00	2.67
出雲市民病院	NA	NA	NA	NA	NA	NA
総合病院水島協同病院	1	1	2	2	2.00	2.00
玉島協同病院	0	0	0	0	なし	なし
総合病院岡山協立病院	3	0	6	0	2.00	なし
総合病院福島生協病院	NA	NA	NA	NA	NA	NA
広島共立病院	0	0	0	0	なし	なし
宇部協立病院	0	0	0	0	なし	なし
徳島健生病院	NA	NA	NA	NA	NA	NA
高松平和病院	NA	NA	NA	NA	NA	NA
愛媛生協病院	NA	NA	NA	NA	NA	NA
高知生協病院	NA	NA	NA	NA	NA	NA
健和会大手町病院	1	0	4	0	4.00	なし
千鳥橋病院	0	0	0	0	なし	なし
米の山病院	NA	NA	NA	NA	NA	NA
みさき病院	NA	NA	NA	NA	NA	NA
上戸町病院	0	0	0	0	なし	なし
くわみず病院	NA	NA	NA	NA	NA	NA
大分健生病院	NA	NA	NA	NA	NA	NA
宮崎生協病院	0	0	0	0	なし	なし
鹿児島生協病院	3	1	6	3	2.00	3.00
国分生協病院	NA	NA	NA	NA	NA	NA
沖縄協同病院	0	0	0	0	なし	なし
中部協同病院	0	0	0	0	なし	なし
とよみ生協病院	NA	NA	NA	NA	NA	NA
最大値(外れ値を除く)	0.00	0.00	0.00	0.00	4.75	5.00
75%値	0.00	0.00	0.00	0.00	4.00	4.63
中央値	0.00	0.00	0.00	0.00	3.00	3.67
25%値	0.00	0.00	0.00	0.00	2.50	2.83
最小値(外れ値を除く)	0.00	0.00	0.00	0.00	2.00	2.00

指標32G：各術式に対する周術期抗菌薬投与日数（前立腺悪性腫瘍手術）

指標32G分母：前立腺悪性腫瘍手術 症例数
指標32G分子：周術期抗菌薬投与日数（前立腺悪性腫瘍手術）
単位：日／件

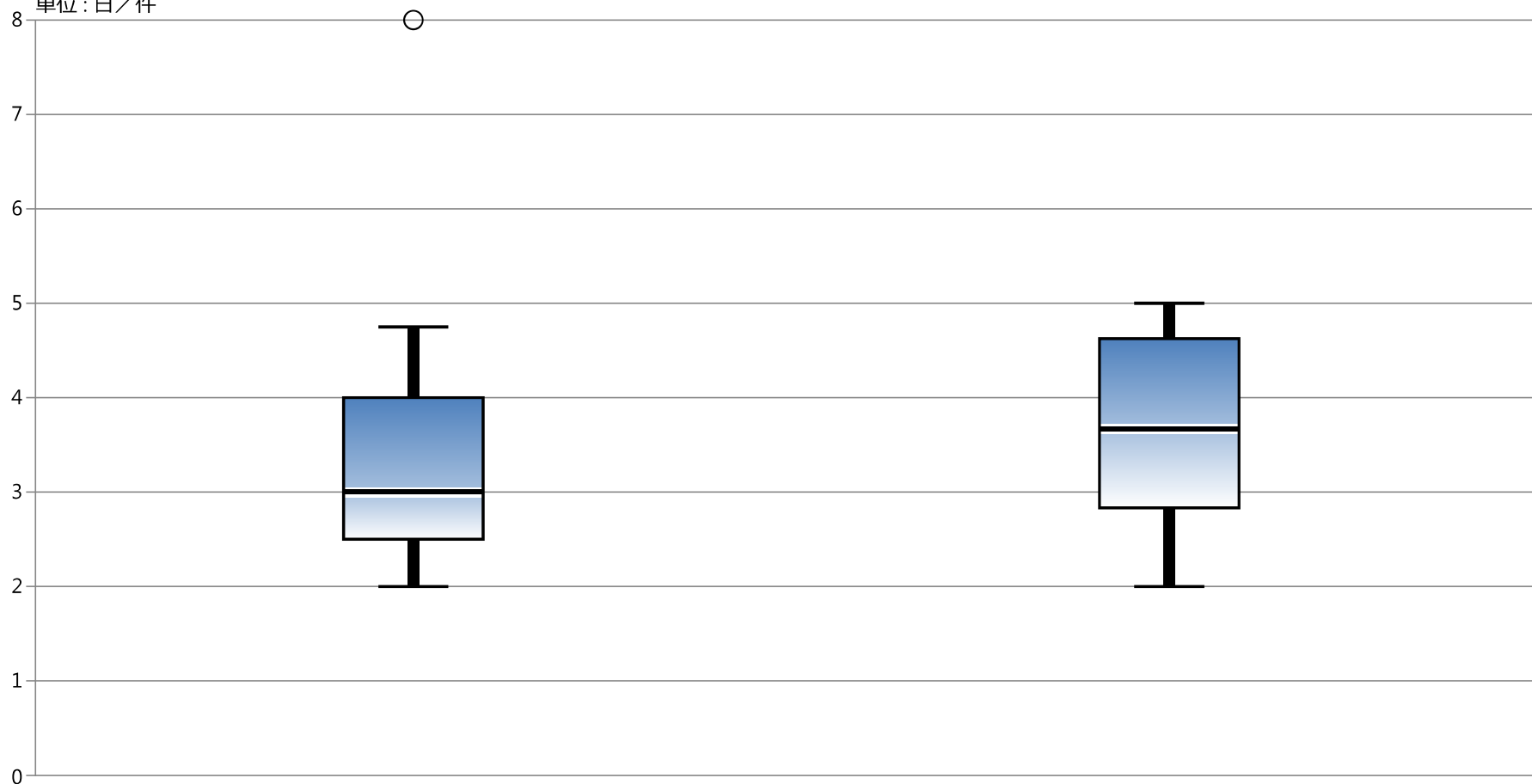


指標32G：各術式に対する周術期抗菌薬投与日数（前立腺悪性腫瘍手術）

指標32G分母：前立腺悪性腫瘍手術 症例数

指標32G分子：周術期抗菌薬投与日数（前立腺悪性腫瘍手術）

単位：日／件



* 外れ値を除く	2015年 年間 通算	2016年 年間 通算
最大値*	4.75	5.00
75%値	4.00	4.63
中央値	3.00	3.67
25%値	2.50	2.83
最小値*	2.00	2.00

指標32H：QIP各術式に対する周術期抗菌薬投与日数（子宮良性疾患手術）

指標32H分母：子宮良性疾患手術 症例数

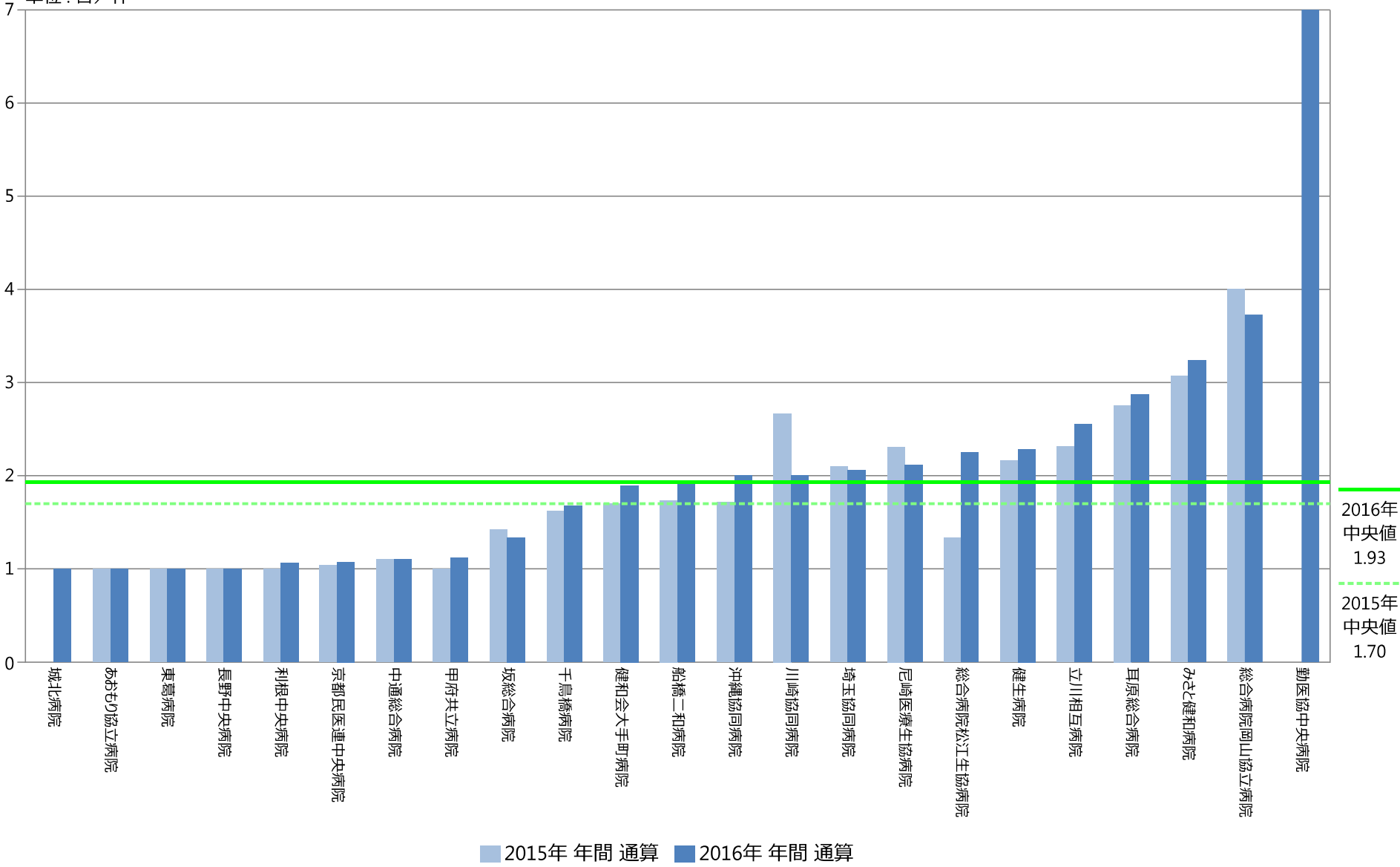
指標32H分子：周術期抗菌薬投与日数（子宮良性疾患手術）

指標32H：各術式に対する周術期抗菌薬投与日数（子宮良性疾患手術）

	指標32H分母		指標32H分子		指標32H	
	件	件	日	日	日/件	日/件
	2015年 年間 合計値	2016年 年間 合計値	2015年 年間 合計値	2016年 年間 合計値	2015年 年間 通算	2016年 年間 通算
動医協中央病院	0	1	0	7	なし	7.00
動医協札幌病院	NA	NA	NA	NA	NA	NA
苫小牧病院	NA	NA	NA	NA	NA	NA
一条通病院	NA	NA	NA	NA	NA	NA
函館棲北病院	NA	NA	NA	NA	NA	NA
釧路協立病院	0	0	0	0	なし	なし
健生病院	49	49	106	112	2.16	2.29
あおもり協立病院	14	3	14	3	1.00	1.00
川久保病院	NA	NA	NA	NA	NA	NA
坂総合病院	64	83	91	111	1.42	1.34
長町病院	NA	NA	NA	NA	NA	NA
泉病院	0	0	0	0	なし	なし
中通総合病院	29	30	32	33	1.10	1.10
本間病院	NA	NA	NA	NA	NA	NA
鶴岡協立病院	NA	NA	NA	NA	NA	NA
至誠堂総合病院	NA	NA	NA	NA	NA	NA
医療生協わたり病院	0	0	0	0	なし	なし
前橋協立病院	NA	NA	NA	NA	NA	NA
利根中央病院	34	50	34	53	1.00	1.06
北毛病院	NA	NA	NA	NA	NA	NA
埼玉協同病院	72	66	151	136	2.10	2.06
埼玉西協同病院	0	0	0	0	なし	なし
熊谷生協病院	NA	NA	NA	NA	NA	NA
秩父生協病院	NA	NA	NA	NA	NA	NA
千葉健生病院	NA	NA	NA	NA	NA	NA
船橋二和病院	15	29	26	56	1.73	1.93
みさと健和病院	42	47	129	152	3.07	3.23
小豆沢病院	0	0	0	0	なし	なし
大田病院	0	0	0	0	なし	なし
東葛病院	15	8	15	8	1.00	1.00
中野共立病院	NA	NA	NA	NA	NA	NA
立川相互病院	89	78	206	199	2.31	2.55
王子生協病院	NA	NA	NA	NA	NA	NA
川崎協同病院	6	7	16	14	2.67	2.00
汐田総合病院	0	0	0	0	なし	なし
下越病院	0	0	0	0	なし	なし
富士協立病院	NA	NA	NA	NA	NA	NA
城北病院	0	1	0	1	なし	1.00
甲府共立病院	26	25	26	28	1.00	1.12
巨摩共立病院	NA	NA	NA	NA	NA	NA
石和共立病院	NA	NA	NA	NA	NA	NA
長野中央病院	19	11	19	11	1.00	1.00
健和会病院	0	0	0	0	なし	なし
諏訪共立病院	0	0	0	0	なし	なし
松本協立病院	0	0	0	0	なし	なし
上伊那生協病院	NA	NA	NA	NA	NA	NA
みどり病院	0	0	0	0	なし	なし
三島共立病院	NA	NA	NA	NA	NA	NA
協立総合病院	NA	NA	NA	NA	NA	NA
総合病院南生協病院	NA	NA	NA	NA	NA	NA
北病院	NA	NA	NA	NA	NA	NA
名南病院	NA	NA	NA	NA	NA	NA
千秋病院	NA	NA	NA	NA	NA	NA
津生協病院	NA	NA	NA	NA	NA	NA
京都民医連第二中央病院	NA	NA	NA	NA	NA	NA
京都民医連中央病院	27	27	28	29	1.04	1.07
東大阪生協病院	NA	NA	NA	NA	NA	NA
西淀病院	NA	NA	NA	NA	NA	NA
耳原総合病院	57	84	157	241	2.75	2.87
コープおおさか病院	NA	NA	NA	NA	NA	NA
東神戸病院	NA	NA	NA	NA	NA	NA
尼崎医療生協病院	13	9	30	19	2.31	2.11
おかたに病院	0	0	0	0	なし	なし
土庫病院	NA	NA	NA	NA	NA	NA
和歌山生協病院	0	0	0	0	なし	なし
鳥取生協病院	0	0	0	0	なし	なし
総合病院松江生協病院	9	4	12	9	1.33	2.25
出雲市民病院	NA	NA	NA	NA	NA	NA
総合病院水島協同病院	0	0	0	0	なし	なし
玉島協同病院	0	0	0	0	なし	なし
総合病院岡山協立病院	8	11	32	41	4.00	3.73
総合病院福島生協病院	NA	NA	NA	NA	NA	NA
広島共立病院	0	0	0	0	なし	なし
宇部協立病院	0	0	0	0	なし	なし
徳島健生病院	NA	NA	NA	NA	NA	NA
高松平和病院	NA	NA	NA	NA	NA	NA
愛媛生協病院	NA	NA	NA	NA	NA	NA
高知生協病院	NA	NA	NA	NA	NA	NA
健和会大手町病院	20	19	34	36	1.70	1.89
千鳥橋病院	58	37	94	62	1.62	1.68
米の山病院	NA	NA	NA	NA	NA	NA
みさき病院	NA	NA	NA	NA	NA	NA
上戸町病院	0	0	0	0	なし	なし
くわみず病院	NA	NA	NA	NA	NA	NA
大分健生病院	NA	NA	NA	NA	NA	NA
宮崎生協病院	0	0	0	0	なし	なし
鹿児島生協病院	0	0	0	0	なし	なし
国分生協病院	NA	NA	NA	NA	NA	NA
沖縄協同病院	7	6	12	12	1.71	2.00
中部協同病院	0	0	0	0	なし	なし
とよみ生協病院	NA	NA	NA	NA	NA	NA
最大値(外れ値を除く)	49.00	50.00	34.00	62.00	4.00	3.73
75%値	19.75	23.50	29.50	32.00	2.31	2.27
中央値	0.00	0.50	0.00	0.50	1.70	1.93
25%値	0.00	0.00	0.00	0.00	1.04	1.09
最小値(外れ値を除く)	0.00	0.00	0.00	0.00	1.00	1.00

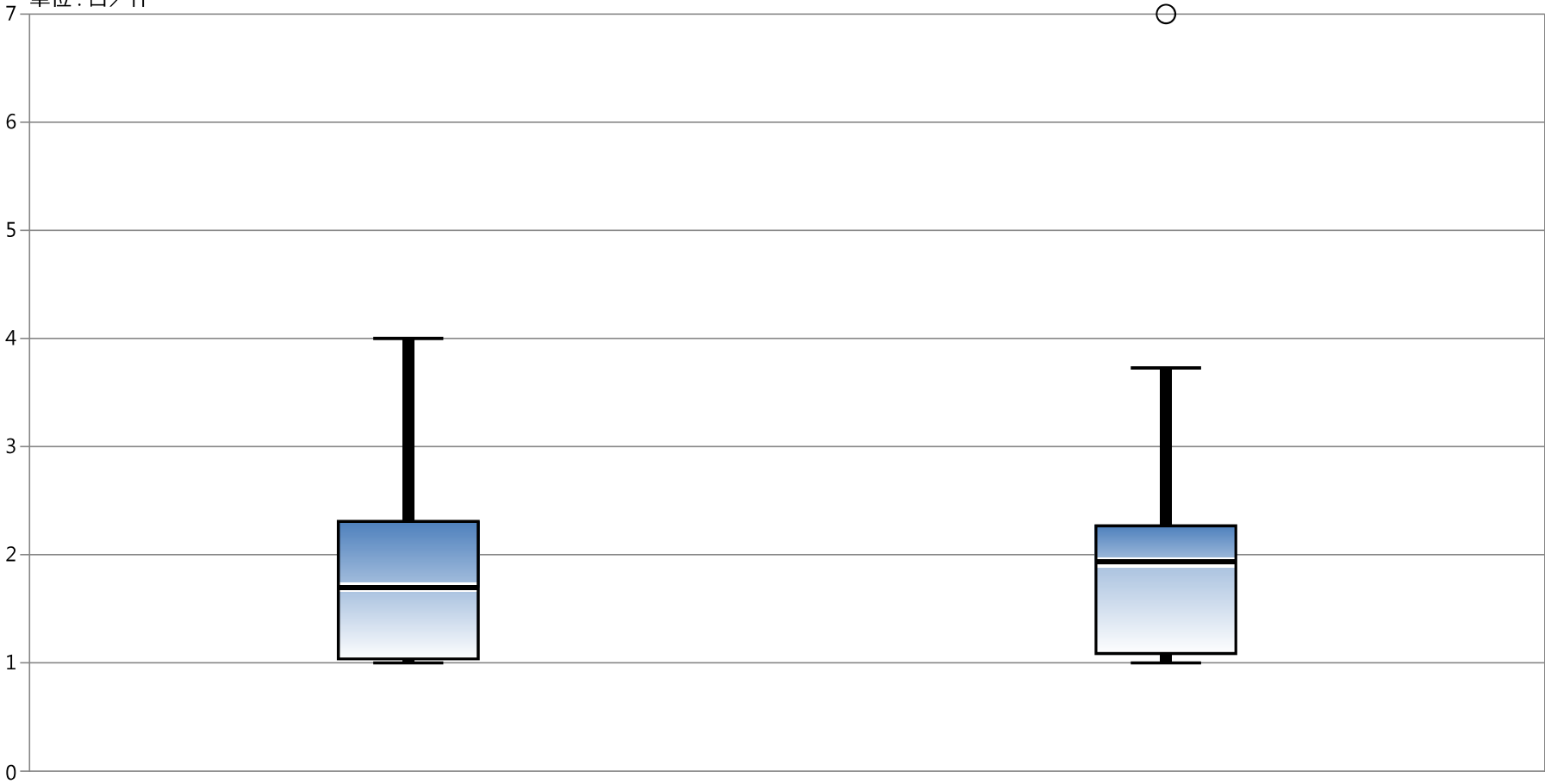
指標32H：各術式に対する周術期抗菌薬投与日数（子宮良性疾患手術）

指標32H分母：子宮良性疾患手術 症例数
 指標32H分子：周術期抗菌薬投与日数（子宮良性疾患手術）
 単位：日／件



指標32H：各術式に対する周術期抗菌薬投与日数（子宮良性疾患手術）

指標32H分母：子宮良性疾患手術 症例数
指標32H分子：周術期抗菌薬投与日数（子宮良性疾患手術）
単位：日／件



* 外れ値を除く

	2015年 年間 通算	2016年 年間 通算
最大値*	4.00	3.73
75%値	2.31	2.27
中央値	1.70	1.93
25%値	1.04	1.09
最小値*	1.00	1.00

指標32I：QIP各術式に対する周術期抗菌薬投与日数（子宮悪性腫瘍手術）

指標32I分母：子宮悪性腫瘍手術 症例数

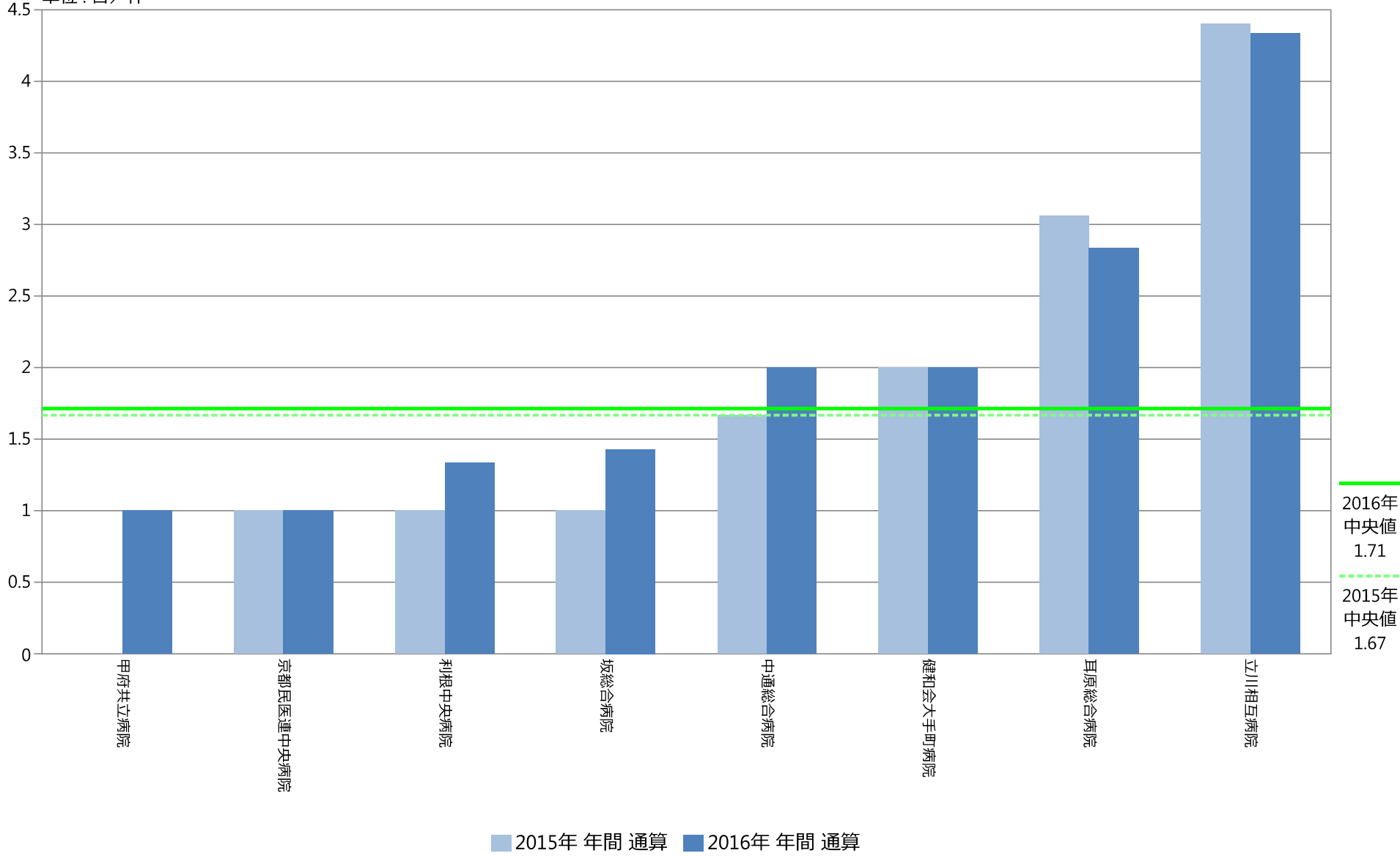
指標32I分子：周術期抗菌薬投与日数（子宮悪性腫瘍手術）

指標32I：各術式に対する周術期抗菌薬投与日数（子宮悪性腫瘍手術）

	指標32I分母		指標32I分子		指標32I	
	件	件	日	日	日/件	日/件
	2015年 年間 合計値	2016年 年間 合計値	2015年 年間 合計値	2016年 年間 合計値	2015年 年間 通算	2016年 年間 通算
勤医協中央病院	0	0	0	0	なし	なし
勤医協札幌病院	NA	NA	NA	NA	NA	NA
苫小牧病院	NA	NA	NA	NA	NA	NA
一条通病院	NA	NA	NA	NA	NA	NA
函館棲北病院	NA	NA	NA	NA	NA	NA
釧路協立病院	0	0	0	0	なし	なし
健生病院	0	0	0	0	なし	なし
あおもり協立病院	0	0	0	0	なし	なし
川久保病院	NA	NA	NA	NA	NA	NA
坂総合病院	4	7	4	10	1.00	1.43
長町病院	NA	NA	NA	NA	NA	NA
泉病院	0	0	0	0	なし	なし
中通総合病院	6	3	10	6	1.67	2.00
本間病院	NA	NA	NA	NA	NA	NA
鶴岡協立病院	NA	NA	NA	NA	NA	NA
至誠堂総合病院	NA	NA	NA	NA	NA	NA
医療生協わたり病院	0	0	0	0	なし	なし
前橋協立病院	NA	NA	NA	NA	NA	NA
利根中央病院	4	3	4	4	1.00	1.33
北毛病院	NA	NA	NA	NA	NA	NA
埼玉協同病院	0	0	0	0	なし	なし
埼玉西協同病院	0	0	0	0	なし	なし
熊谷生協病院	NA	NA	NA	NA	NA	NA
秩父生協病院	NA	NA	NA	NA	NA	NA
千葉健生病院	NA	NA	NA	NA	NA	NA
船橋二和病院	0	0	0	0	なし	なし
みさと健和病院	0	0	0	0	なし	なし
小豆沢病院	0	0	0	0	なし	なし
大田病院	0	0	0	0	なし	なし
東葛病院	0	0	0	0	なし	なし
中野共立病院	NA	NA	NA	NA	NA	NA
立川相互病院	5	6	22	26	4.40	4.33
王子生協病院	NA	NA	NA	NA	NA	NA
川崎協同病院	0	0	0	0	なし	なし
汐田総合病院	0	0	0	0	なし	なし
下越病院	0	0	0	0	なし	なし
富士協立病院	NA	NA	NA	NA	NA	NA
城北病院	0	0	0	0	なし	なし
甲府共立病院	0	1	0	1	なし	1.00
巨摩共立病院	NA	NA	NA	NA	NA	NA
石和共立病院	NA	NA	NA	NA	NA	NA
長野中央病院	0	0	0	0	なし	なし
健和会病院	0	0	0	0	なし	なし
諏訪共立病院	0	0	0	0	なし	なし
松本協立病院	0	0	0	0	なし	なし
上伊那生協病院	NA	NA	NA	NA	NA	NA
みどり病院	0	0	0	0	なし	なし
三島共立病院	NA	NA	NA	NA	NA	NA
協立総合病院	NA	NA	NA	NA	NA	NA
総合病院南生協病院	NA	NA	NA	NA	NA	NA
北病院	NA	NA	NA	NA	NA	NA
名南病院	NA	NA	NA	NA	NA	NA
千秋病院	NA	NA	NA	NA	NA	NA
津生協病院	NA	NA	NA	NA	NA	NA
京都民医連第二中央病院	NA	NA	NA	NA	NA	NA
京都民医連中央病院	4	5	4	5	1.00	1.00
東大阪生協病院	NA	NA	NA	NA	NA	NA
西淀病院	NA	NA	NA	NA	NA	NA
耳原総合病院	17	18	52	51	3.06	2.83
コープおおさか病院	NA	NA	NA	NA	NA	NA
東神戸病院	NA	NA	NA	NA	NA	NA
尼崎医療生協病院	0	0	0	0	なし	なし
おかたに病院	0	0	0	0	なし	なし
土庫病院	NA	NA	NA	NA	NA	NA
和歌山生協病院	0	0	0	0	なし	なし
鳥取生協病院	0	0	0	0	なし	なし
総合病院松江生協病院	0	0	0	0	なし	なし
出雲市民病院	NA	NA	NA	NA	NA	NA
総合病院水島協同病院	0	0	0	0	なし	なし
玉島協同病院	0	0	0	0	なし	なし
総合病院岡山協立病院	0	0	0	0	なし	なし
総合病院福島生協病院	NA	NA	NA	NA	NA	NA
広島共立病院	0	0	0	0	なし	なし
宇部協立病院	0	0	0	0	なし	なし
徳島健生病院	NA	NA	NA	NA	NA	NA
高松平和病院	NA	NA	NA	NA	NA	NA
愛媛生協病院	NA	NA	NA	NA	NA	NA
高知生協病院	NA	NA	NA	NA	NA	NA
健和会大手町病院	4	4	8	8	2.00	2.00
千鳥橋病院	0	0	0	0	なし	なし
米の山病院	NA	NA	NA	NA	NA	NA
みさき病院	NA	NA	NA	NA	NA	NA
上戸町病院	0	0	0	0	なし	なし
くわみず病院	NA	NA	NA	NA	NA	NA
大分健生病院	NA	NA	NA	NA	NA	NA
宮崎生協病院	0	0	0	0	なし	なし
鹿児島生協病院	0	0	0	0	なし	なし
国分生協病院	NA	NA	NA	NA	NA	NA
沖縄協同病院	0	0	0	0	なし	なし
中部協同病院	0	0	0	0	なし	なし
とよみ生協病院	NA	NA	NA	NA	NA	NA
最大値(外れ値を除く)	0.00	0.00	0.00	0.00	4.40	2.83
75%値	0.00	0.00	0.00	0.00	2.53	2.21
中央値	0.00	0.00	0.00	0.00	1.67	1.71
25%値	0.00	0.00	0.00	0.00	1.00	1.25
最小値(外れ値を除く)	0.00	0.00	0.00	0.00	1.00	1.00

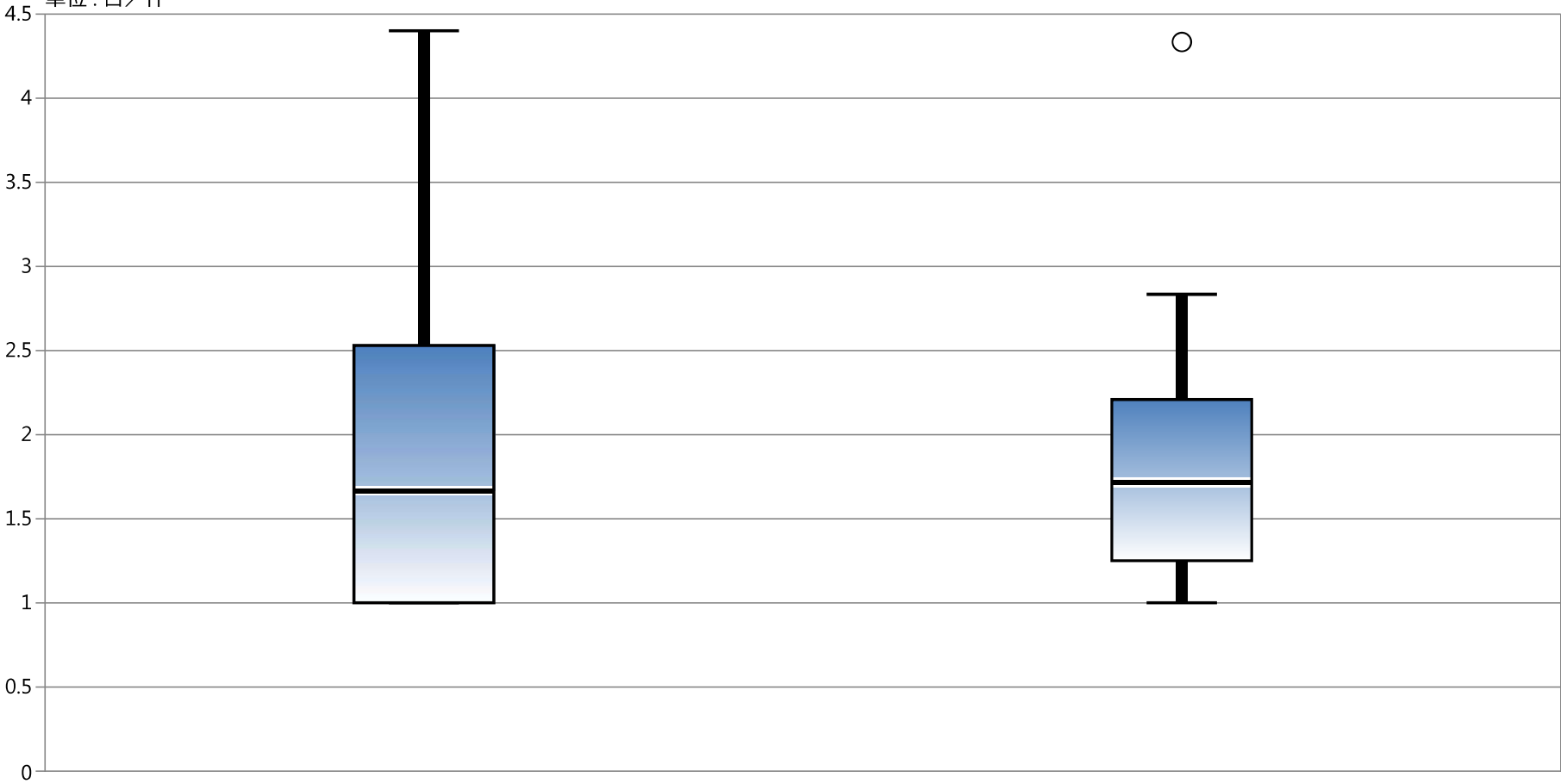
指標32I：各術式に対する周術期抗菌薬投与日数（子宮悪性腫瘍手術）

指標32I分母：子宮悪性腫瘍手術 症例数
指標32I分子：周術期抗菌薬投与日数（子宮悪性腫瘍手術）
単位：日／件



指標32I：各術式に対する周術期抗菌薬投与日数（子宮悪性腫瘍手術）

指標32I分母：子宮悪性腫瘍手術 症例数
 指標32I分子：周術期抗菌薬投与日数（子宮悪性腫瘍手術）
 単位：日／件



* 外れ値を除く	2015年 年間 通算	2016年 年間 通算
最大値*	4.40	2.83
75%値	2.53	2.21
中央値	1.67	1.71
25%値	1.00	1.25
最小値*	1.00	1.00

指標32J：QIP各術式に対する周術期抗菌薬投与日数（卵巣良性疾患手術）

指標32J分母：卵巣良性疾患手術 症例数

指標32J分子：周術期抗菌薬投与日数（卵巣良性疾患手術）

指標32J：各術式に対する周術期抗菌薬投与日数（卵巣良性疾患手術）

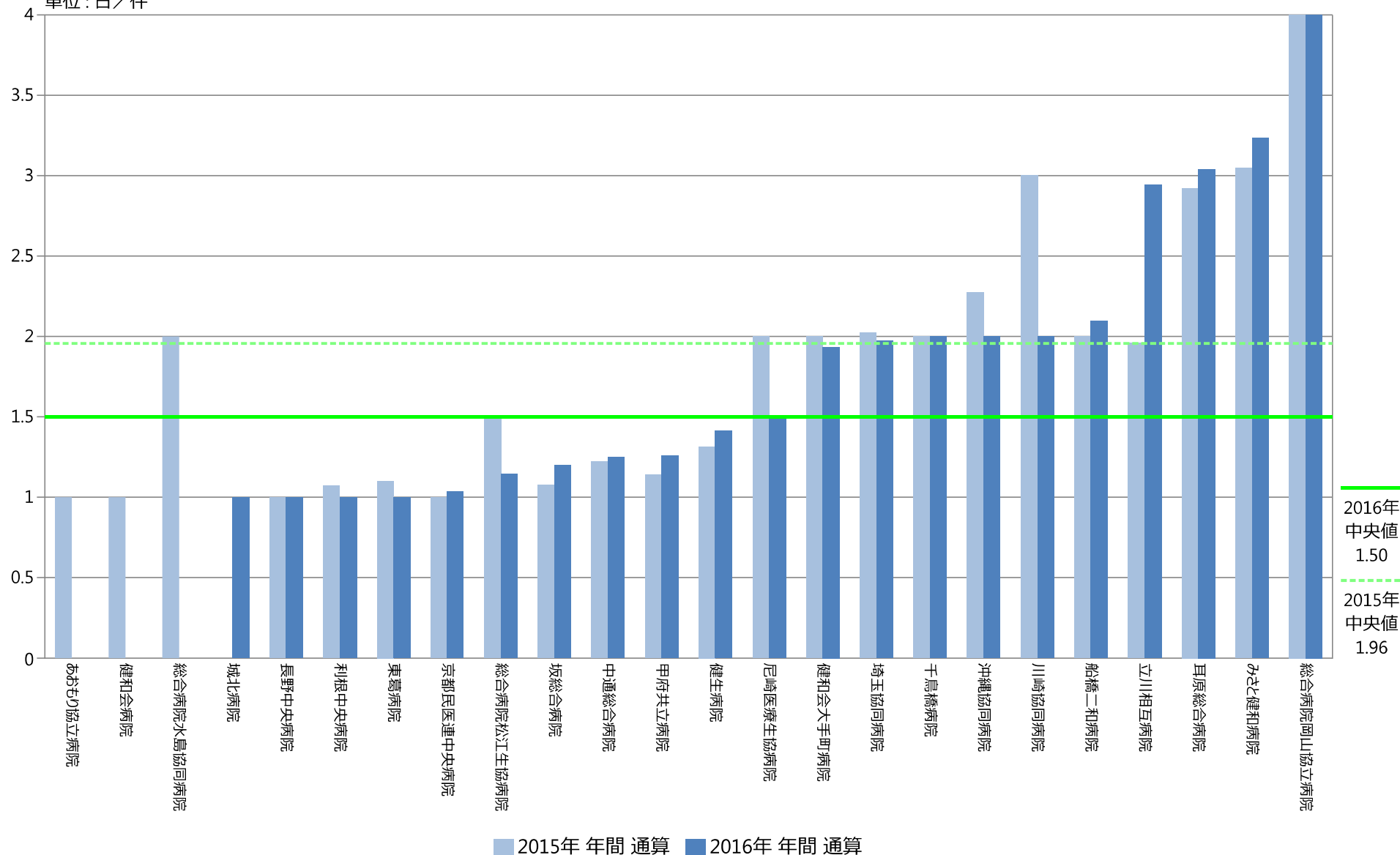
	指標32J分母		指標32J分子		指標32J	
	件	件	日	日	日/件	日/件
	2015年 年間 合計値	2016年 年間 合計値	2015年 年間 合計値	2016年 年間 合計値	2015年 年間 通算	2016年 年間 通算
勤医協中央病院	0	0	0	0	なし	なし
勤医協札幌病院	NA	NA	NA	NA	NA	NA
苫小牧病院	NA	NA	NA	NA	NA	NA
一条通病院	NA	NA	NA	NA	NA	NA
函館棲北病院	NA	NA	NA	NA	NA	NA
釧路協立病院	0	0	0	0	なし	なし
健生病院	35	46	46	65	1.31	1.41
あおもり協立病院	1	0	1	0	1.00	なし
川久保病院	NA	NA	NA	NA	NA	NA
坂総合病院	39	35	42	42	1.08	1.20
長町病院	NA	NA	NA	NA	NA	NA
泉病院	0	0	0	0	なし	なし
中通総合病院	18	12	22	15	1.22	1.25
本間病院	NA	NA	NA	NA	NA	NA
鶴岡協立病院	NA	NA	NA	NA	NA	NA
至誠堂総合病院	NA	NA	NA	NA	NA	NA
医療生協わたり病院	0	0	0	0	なし	なし
前橋協立病院	NA	NA	NA	NA	NA	NA
利根中央病院	14	22	15	22	1.07	1.00
北毛病院	NA	NA	NA	NA	NA	NA
埼玉協同病院	43	37	87	73	2.02	1.97
埼玉西協同病院	0	0	0	0	なし	なし
熊谷生協病院	NA	NA	NA	NA	NA	NA
秩父生協病院	NA	NA	NA	NA	NA	NA
千葉健生病院	NA	NA	NA	NA	NA	NA
船橋二和病院	31	32	62	67	2.00	2.09
みさと健和病院	22	17	67	55	3.05	3.24
小豆沢病院	0	0	0	0	なし	なし
大田病院	0	0	0	0	なし	なし
東葛病院	10	13	11	13	1.10	1.00
中野共立病院	NA	NA	NA	NA	NA	NA
立川相互病院	46	35	90	103	1.96	2.94
王子生協病院	NA	NA	NA	NA	NA	NA
川崎協同病院	5	3	15	6	3.00	2.00
汐田総合病院	0	0	0	0	なし	なし
下越病院	0	0	0	0	なし	なし
富士協立病院	NA	NA	NA	NA	NA	NA
城北病院	0	1	0	1	なし	1.00
甲府共立病院	29	35	33	44	1.14	1.26
巨摩共立病院	NA	NA	NA	NA	NA	NA
石和共立病院	NA	NA	NA	NA	NA	NA
長野中央病院	7	2	7	2	1.00	1.00
健和会病院	1	0	1	0	1.00	なし
諏訪共立病院	0	0	0	0	なし	なし
松本協立病院	0	0	0	0	なし	なし
上伊那生協病院	NA	NA	NA	NA	NA	NA
みどり病院	0	0	0	0	なし	なし
三島共立病院	NA	NA	NA	NA	NA	NA
協立総合病院	NA	NA	NA	NA	NA	NA
総合病院南生協病院	NA	NA	NA	NA	NA	NA
北病院	NA	NA	NA	NA	NA	NA
名南病院	NA	NA	NA	NA	NA	NA
千秋病院	NA	NA	NA	NA	NA	NA
津生協病院	NA	NA	NA	NA	NA	NA
京都民医連第二中央病院	NA	NA	NA	NA	NA	NA
京都民医連中央病院	21	28	21	29	1.00	1.04
東大阪生協病院	NA	NA	NA	NA	NA	NA
西淀病院	NA	NA	NA	NA	NA	NA
耳原総合病院	51	50	149	152	2.92	3.04
コープおおさか病院	NA	NA	NA	NA	NA	NA
東神戸病院	NA	NA	NA	NA	NA	NA
尼崎医療生協病院	4	2	8	3	2.00	1.50
おかたに病院	0	0	0	0	なし	なし
土庫病院	NA	NA	NA	NA	NA	NA
和歌山生協病院	0	0	0	0	なし	なし
鳥取生協病院	0	0	0	0	なし	なし
総合病院松江生協病院	6	7	9	8	1.50	1.14
出雲市民病院	NA	NA	NA	NA	NA	NA
総合病院水島協同病院	1	0	2	0	2.00	なし
玉島協同病院	0	0	0	0	なし	なし
総合病院岡山協立病院	6	2	24	8	4.00	4.00
総合病院福島生協病院	NA	NA	NA	NA	NA	NA
広島共立病院	0	0	0	0	なし	なし
宇部協立病院	0	0	0	0	なし	なし
徳島健生病院	NA	NA	NA	NA	NA	NA
高松平和病院	NA	NA	NA	NA	NA	NA
愛媛生協病院	NA	NA	NA	NA	NA	NA
高知生協病院	NA	NA	NA	NA	NA	NA
健和会大手町病院	11	15	22	29	2.00	1.93
千鳥橋病院	15	24	30	48	2.00	2.00
米の山病院	NA	NA	NA	NA	NA	NA
みさき病院	NA	NA	NA	NA	NA	NA
上戸町病院	0	0	0	0	なし	なし
くわみず病院	NA	NA	NA	NA	NA	NA
大分健生病院	NA	NA	NA	NA	NA	NA
宮崎生協病院	0	0	0	0	なし	なし
鹿児島生協病院	0	0	0	0	なし	なし
国分生協病院	NA	NA	NA	NA	NA	NA
沖縄協同病院	11	11	25	22	2.27	2.00
中部協同病院	0	0	0	0	なし	なし
とよみ生協病院	NA	NA	NA	NA	NA	NA
最大値(外れ値を除く)	31.00	35.00	46.00	55.00	3.05	3.24
75%値	13.25	14.50	22.00	22.00	2.01	2.00
中央値	0.50	0.00	0.50	0.00	1.96	1.50
25%値	0.00	0.00	0.00	0.00	1.09	1.14
最小値(外れ値を除く)	0.00	0.00	0.00	0.00	1.00	1.00

指標32J：各術式に対する周術期抗菌薬投与日数（卵巣良性疾患手術）

指標32J分母：卵巣良性疾患手術 症例数

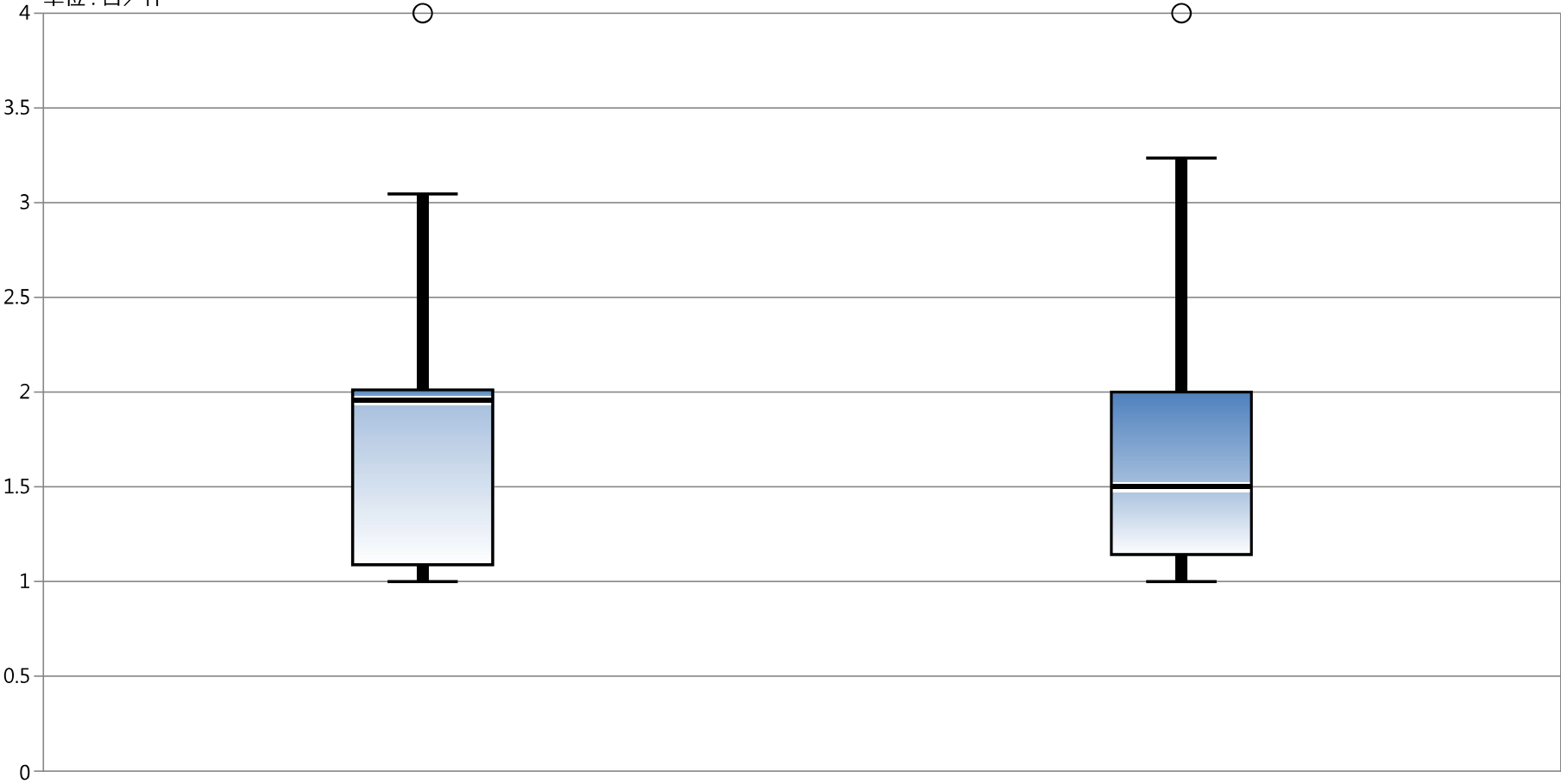
指標32J分子：周術期抗菌薬投与日数（卵巣良性疾患手術）

単位：日／件



指標32J：各術式に対する周術期抗菌薬投与日数（卵巣良性疾患手術）

指標32J分母：卵巣良性疾患手術 症例数
 指標32J分子：周術期抗菌薬投与日数（卵巣良性疾患手術）
 単位：日／件



* 外れ値を除く	2015年 年間 通算	2016年 年間 通算
最大値*	3.05	3.24
75%値	2.01	2.00
中央値	1.96	1.50
25%値	1.09	1.14
最小値*	1.00	1.00

指標32K：QIP各術式に対する周術期抗菌薬投与日数（子宮付属器悪性腫瘍手術）

指標32K分母：子宮付属器悪性腫瘍手術 症例数

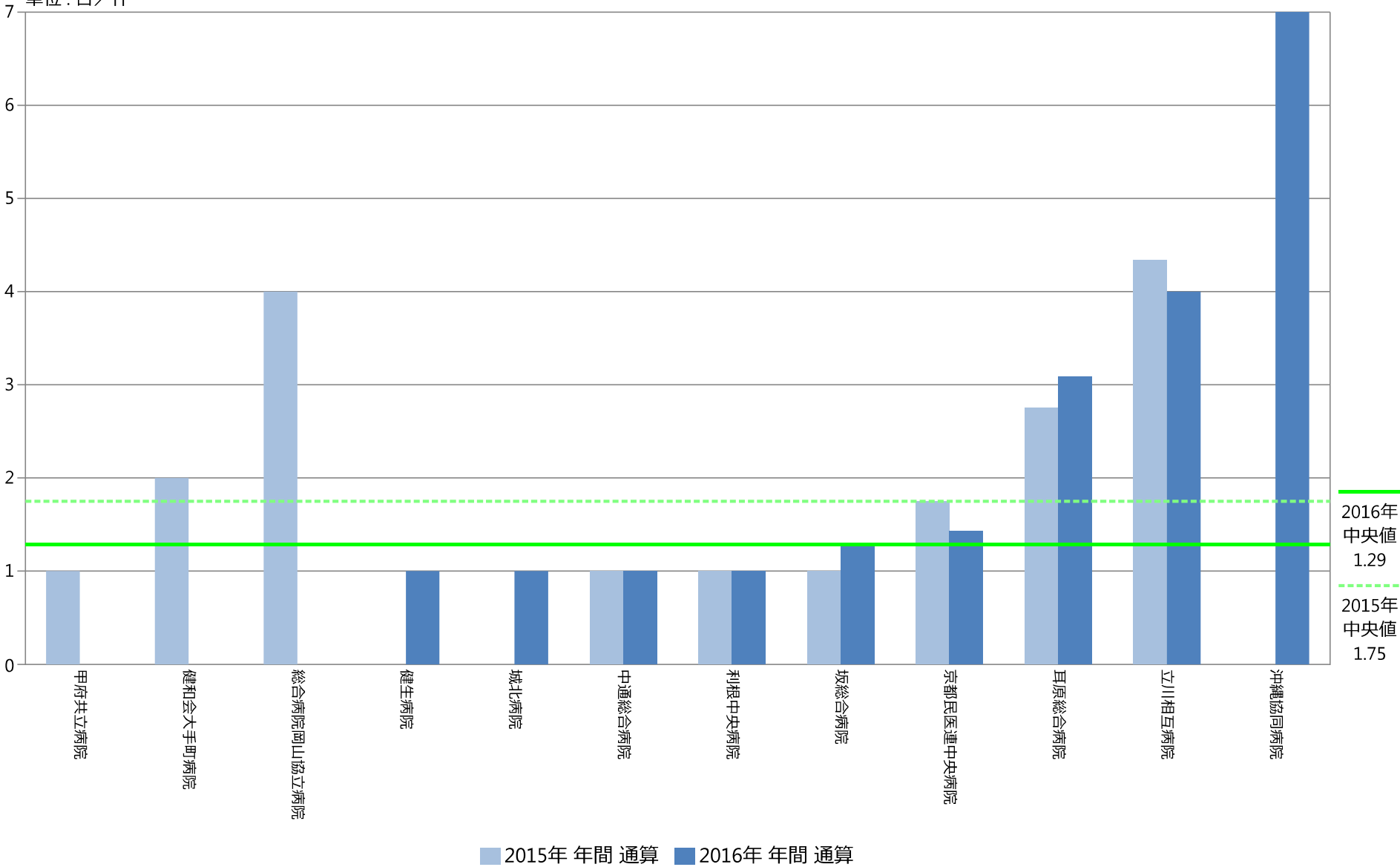
指標32K分子：周術期抗菌薬投与日数（子宮付属器悪性腫瘍手術）

指標32K：各術式に対する周術期抗菌薬投与日数（子宮付属器悪性腫瘍手術）

	指標32K分母		指標32K分子		指標32K	
	件	件	日	日	日/件	日/件
	2015年 年間 合計値	2016年 年間 合計値	2015年 年間 合計値	2016年 年間 合計値	2015年 年間 通算	2016年 年間 通算
動医協中央病院	0	0	0	0	なし	なし
動医協札幌病院	NA	NA	NA	NA	NA	NA
苫小牧病院	NA	NA	NA	NA	NA	NA
一条通病院	NA	NA	NA	NA	NA	NA
函館棲北病院	NA	NA	NA	NA	NA	NA
釧路協立病院	0	0	0	0	なし	なし
健生病院	0	1	0	1	なし	1.00
あおもり協立病院	0	0	0	0	なし	なし
川久保病院	NA	NA	NA	NA	NA	NA
坂総合病院	4	7	4	9	1.00	1.29
長町病院	NA	NA	NA	NA	NA	NA
泉病院	0	0	0	0	なし	なし
中通総合病院	1	1	1	1	1.00	1.00
本間病院	NA	NA	NA	NA	NA	NA
鶴岡協立病院	NA	NA	NA	NA	NA	NA
至誠堂総合病院	NA	NA	NA	NA	NA	NA
医療生協わたり病院	0	0	0	0	なし	なし
前橋協立病院	NA	NA	NA	NA	NA	NA
利根中央病院	2	4	2	4	1.00	1.00
北毛病院	NA	NA	NA	NA	NA	NA
埼玉協同病院	0	0	0	0	なし	なし
埼玉西協同病院	0	0	0	0	なし	なし
熊谷生協病院	NA	NA	NA	NA	NA	NA
秩父生協病院	NA	NA	NA	NA	NA	NA
千葉健生病院	NA	NA	NA	NA	NA	NA
船橋二和病院	0	0	0	0	なし	なし
みさと健和病院	0	0	0	0	なし	なし
小豆沢病院	0	0	0	0	なし	なし
大田病院	0	0	0	0	なし	なし
東葛病院	0	0	0	0	なし	なし
中野共立病院	NA	NA	NA	NA	NA	NA
立川相互病院	6	5	26	20	4.33	4.00
王子生協病院	NA	NA	NA	NA	NA	NA
川崎協同病院	0	0	0	0	なし	なし
汐田総合病院	0	0	0	0	なし	なし
下越病院	0	0	0	0	なし	なし
富士協立病院	NA	NA	NA	NA	NA	NA
城北病院	0	1	0	1	なし	1.00
甲府共立病院	1	0	1	0	1.00	なし
巨摩共立病院	NA	NA	NA	NA	NA	NA
石和共立病院	NA	NA	NA	NA	NA	NA
長野中央病院	0	0	0	0	なし	なし
健和会病院	0	0	0	0	なし	なし
諏訪共立病院	0	0	0	0	なし	なし
松本協立病院	0	0	0	0	なし	なし
上伊那生協病院	NA	NA	NA	NA	NA	NA
みどり病院	0	0	0	0	なし	なし
三島共立病院	NA	NA	NA	NA	NA	NA
協立総合病院	NA	NA	NA	NA	NA	NA
総合病院南生協病院	NA	NA	NA	NA	NA	NA
北病院	NA	NA	NA	NA	NA	NA
名南病院	NA	NA	NA	NA	NA	NA
千秋病院	NA	NA	NA	NA	NA	NA
津生協病院	NA	NA	NA	NA	NA	NA
京都民医連第二中央病院	NA	NA	NA	NA	NA	NA
京都民医連中央病院	4	7	7	10	1.75	1.43
東大阪生協病院	NA	NA	NA	NA	NA	NA
西淀病院	NA	NA	NA	NA	NA	NA
耳原総合病院	4	12	11	37	2.75	3.08
コープおおさか病院	NA	NA	NA	NA	NA	NA
東神戸病院	NA	NA	NA	NA	NA	NA
尼崎医療生協病院	0	0	0	0	なし	なし
おかたに病院	0	0	0	0	なし	なし
土庫病院	NA	NA	NA	NA	NA	NA
和歌山生協病院	0	0	0	0	なし	なし
鳥取生協病院	0	0	0	0	なし	なし
総合病院松江生協病院	0	0	0	0	なし	なし
出雲市民病院	NA	NA	NA	NA	NA	NA
総合病院水島協同病院	0	0	0	0	なし	なし
玉島協同病院	0	0	0	0	なし	なし
総合病院岡山協立病院	1	0	4	0	4.00	なし
総合病院福島生協病院	NA	NA	NA	NA	NA	NA
広島共立病院	0	0	0	0	なし	なし
宇部協立病院	0	0	0	0	なし	なし
徳島健生病院	NA	NA	NA	NA	NA	NA
高松平和病院	NA	NA	NA	NA	NA	NA
愛媛生協病院	NA	NA	NA	NA	NA	NA
高知生協病院	NA	NA	NA	NA	NA	NA
健和会大手町病院	3	0	6	0	2.00	なし
千鳥橋病院	0	0	0	0	なし	なし
米の山病院	NA	NA	NA	NA	NA	NA
みさき病院	NA	NA	NA	NA	NA	NA
上戸町病院	0	0	0	0	なし	なし
くわみず病院	NA	NA	NA	NA	NA	NA
大分健生病院	NA	NA	NA	NA	NA	NA
宮崎生協病院	0	0	0	0	なし	なし
鹿児島生協病院	0	0	0	0	なし	なし
国分生協病院	NA	NA	NA	NA	NA	NA
沖縄協同病院	0	1	0	7	なし	7.00
中部協同病院	0	0	0	0	なし	なし
とよみ生協病院	NA	NA	NA	NA	NA	NA
最大値(外れ値を除く)	0.00	0.00	0.00	0.00	4.33	4.00
75%値	0.00	0.00	0.00	0.00	2.75	3.08
中央値	0.00	0.00	0.00	0.00	1.75	1.29
25%値	0.00	0.00	0.00	0.00	1.00	1.00
最小値(外れ値を除く)	0.00	0.00	0.00	0.00	1.00	1.00

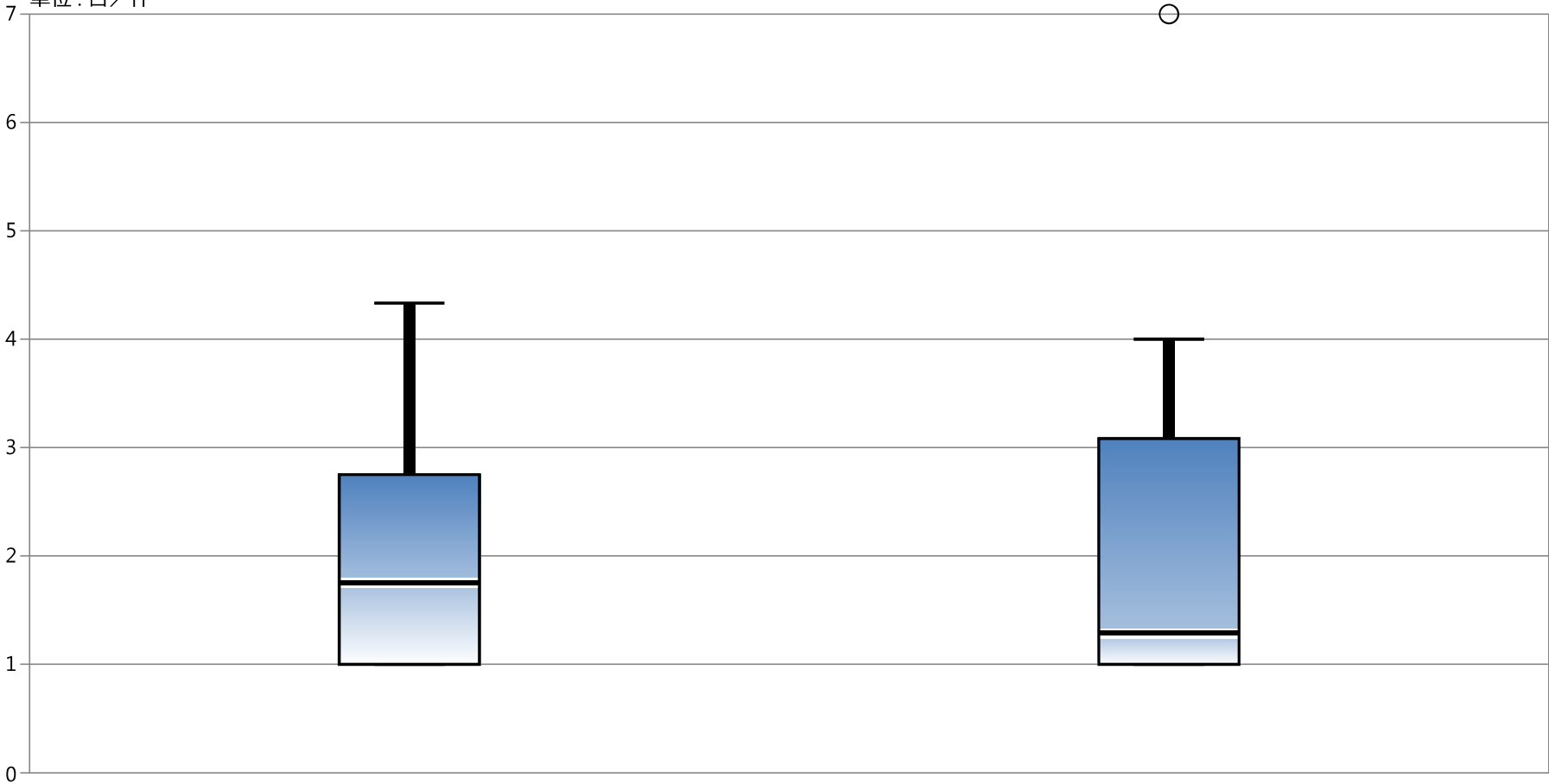
指標32K：各術式に対する周術期抗菌薬投与日数（子宮付属器悪性腫瘍手術）

指標32K分母：子宮付属器悪性腫瘍手術 症例数
指標32K分子：周術期抗菌薬投与日数（子宮付属器悪性腫瘍手術）
単位：日／件



指標32K：各術式に対する周術期抗菌薬投与日数（子宮付属器悪性腫瘍手術）

指標32K分母：子宮付属器悪性腫瘍手術 症例数
指標32K分子：周術期抗菌薬投与日数（子宮付属器悪性腫瘍手術）
単位：日／件



* 外れ値を除く	2015年 年間 通算	2016年 年間 通算
最大値*	4.33	4.00
75%値	2.75	3.08
中央値	1.75	1.29
25%値	1.00	1.00
最小値*	1.00	1.00