

指標の意義

- ・糖尿病患者の血糖値のコントロール状態を示す指標で、より高い値が望ましい。これを達成するためには食事療法や運動療法の指導と適切な薬物療法の実施が必要であり、これらを改善することによって診療の質向上を目指す。

指標の計算式、分母・分子の解釈

	各指標の計算式と分母・分子の項目名	分母・分子の解釈
分子	最終検査値のHbA1cが<7.0%	
分母	半年間で90日以上、血糖降下剤またはインスリンが投与された患者数。インスリンは1回30日分でカウントする。(近接診含む)	
収集期間	年2回(6月・12月)	
調整方法		

考察

最小値24.97 25%値39.72 中央値46.45 75%値53.57 最大値70.01

回答病院 53 (対象91病院、回答率58.2%、外れ値;3病院)

2016年から分母を「半年間で90日以上」何らかの薬剤治療を受けている患者数に変更しました。この抽出に手間がかかるためか、2015年に報告のあった60病院のうち14病院から今回は報告がなく、一方7病院が新しく報告しています。食事・運動療法のための患者が除外されるためコントロール数値は低下すると考えられますが、2015-16年とも報告のあった42病院中40病院で数値が低下、しかし4病院は上昇していました。

参考：聖路加病院のQI-2015では65.0% (1873/2883; 2014年度)の数値を公表。分母定義が「過去1年間に該当治療薬が外来で合計90日以上処方」と若干異なっています。なお、日本病院会のQI報告書には毎年「施設毎の分母のサイズとコントロール率は相関がみられず」とありますが、民医連53病院の統計でも相関は認められませんでした(相関係数;0.023259)。

改善事例

- ・QⅠニュースの資料で「改善ストーリーの紹介」を行った。測定結果と関連資料は別途関係部署へ情報提供。「補足調査」として「補足調査速報①(主治医別)」「補足調査速報②(患者構成)」の調査続行中。
- ・糖尿病管理委員会にて報告し現状把握。当院には糖尿病コントロール不良の患者が多く、改善を図るような診療体系にしている。

指標35：糖尿病の患者の血糖コントロール

指標35分母：半年間で90日以上、血糖降下剤またはインスリンが投与された患者数。インスリンは1回30日分でカウントする。（近接診含む）

指標35分子：最終検査値のHbA1cが<7.0%

指標35：糖尿病の患者の血糖コントロール ☆2016年に定義変更

	指標35分母		指標35分子		指標35	
	人	人	人	人	%	%
	2015年 年間 平均値	2016年 年間 平均値	2015年 年間 平均値	2016年 年間 平均値	2015年 年間 通算	2016年 年間 通算
勤医協中央病院	1966.50	—	1437.50	—	73.10	—
勤医協札幌病院	—	—	—	—	—	—
苫小牧病院	—	—	—	—	—	—
一条通病院	1241.50	904.50	737.50	575.50	59.40	63.63
函館棲北病院	—	—	—	—	—	—
釧路協立病院	1649.50	1127.00	891.50	789.00	54.05	70.01
健生病院	1704.00	1085.50	909.50	391.00	53.37	36.02
あおもり協立病院	1483.00	580.00	1150.50	332.00	77.58	57.24
川久保病院	780.50	670.00	545.50	357.00	69.89	53.28
坂総合病院	3233.50	2216.50	1740.50	920.00	53.83	41.51
長町病院	1394.00	1060.00	940.00	580.00	67.43	54.72
泉病院	—	260.00	—	114.00	—	43.85
中通総合病院	—	—	—	—	—	—
本間病院	755.00	640.50	423.00	247.50	56.03	38.64
鶴岡協立病院	—	—	—	—	—	—
至誠堂総合病院	—	—	—	—	—	—
医療生協わたり病院	1098.00	2726.00	550.50	986.50	50.14	36.19
前橋協立病院	1423.00	834.50	845.00	331.50	59.38	39.72
利根中央病院	2108.00	—	1296.50	—	61.50	—
北毛病院	—	—	—	—	—	—
埼玉協同病院	3755.00	1461.50	2280.00	654.50	60.72	44.78
埼玉西協同病院	799.00	655.00	410.50	319.00	51.38	48.70
熊谷生協病院	—	424.50	—	191.50	—	45.11
秩父生協病院	—	—	—	—	—	—
千葉健生病院	2273.00	631.00	1880.00	387.00	82.71	61.33
船橋二和病院	3318.00	1319.50	1942.00	384.50	58.53	29.14
みさと健和病院	3642.00	2587.50	2219.50	1182.50	60.94	45.70
小豆沢病院	728.00	575.00	459.50	307.00	63.12	53.39
大田病院	1657.00	906.50	1200.50	493.00	72.45	54.38
東葛病院	—	—	—	—	—	—
中野共立病院	742.00	601.00	381.00	223.50	51.35	37.19
立川相互病院	3268.00	—	2048.00	—	62.67	—
王子生協病院	916.50	853.50	593.50	487.00	64.76	57.06
川崎協同病院	—	—	—	—	—	—
汐田総合病院	1206.50	924.50	715.00	428.00	59.26	46.30
下越病院	808.50	—	650.00	—	80.40	—
富士協立病院	1080.00	718.00	623.00	258.00	57.69	35.93
城北病院	1357.00	943.50	611.50	351.00	45.06	37.20
甲府共立病院	1633.50	1117.00	932.00	289.00	57.06	25.87
巨摩共立病院	—	—	—	—	—	—
石和共立病院	—	—	—	—	—	—
長野中央病院	4304.00	3129.50	2689.50	1424.50	62.49	45.52
健和会病院	1776.00	1105.00	1215.00	592.00	68.41	53.57
諏訪共立病院	516.50	366.50	209.50	91.50	40.56	24.97
松本協立病院	—	—	—	—	—	—
上伊那生協病院	505.00	444.50	339.50	298.50	67.23	67.15
みどり病院	2462.50	839.00	1453.50	647.50	59.03	77.18
三島共立病院	632.50	267.00	372.00	45.00	58.81	16.85
協立総合病院	2331.00	—	1403.00	—	60.19	—
総合病院南生協病院	—	—	—	—	—	—
北病院	—	862.00	—	430.00	—	49.88
名南病院	853.50	874.50	438.50	468.50	51.38	53.57
千秋病院	910.50	797.00	659.00	391.00	72.38	49.06
津生協病院	1106.50	—	712.00	—	64.35	—
京都市民連第二中央病院	—	—	—	—	—	—
京都市民連中央病院	2174.50	1316.50	1384.00	565.50	63.65	42.95
東大阪生協病院	1183.00	—	705.00	—	59.59	—
西淀病院	—	—	—	—	—	—
耳原総合病院	1106.00	1135.50	861.00	550.50	77.85	48.48
ユーブおおさか病院	1127.00	—	788.50	—	69.96	—
東神戸病院	1165.00	—	643.00	—	55.19	—
尼崎医療生協病院	1323.00	908.00	828.00	448.00	62.59	49.34
おかたに病院	578.50	—	373.50	—	64.56	—
土庫病院	1232.50	702.00	639.50	295.50	51.89	42.09
和歌山生協病院	839.00	—	567.00	—	67.58	—
鳥取生協病院	1234.00	917.00	844.50	397.00	68.44	43.29
総合病院松江生協病院	1965.50	853.50	1475.00	430.50	75.04	50.44
出雲市民病院	—	1148.00	—	948.50	—	82.62
総合病院水島協同病院	1220.50	1172.00	694.00	524.00	56.86	44.71
玉島協同病院	—	—	—	—	—	—
総合病院岡山協立病院	1427.50	954.00	1135.00	549.50	79.51	57.60
総合病院福島生協病院	—	—	—	—	—	—
広島共立病院	—	—	—	—	—	—
宇部協立病院	580.50	457.00	371.50	238.00	64.00	52.08
徳島健生病院	928.00	732.00	634.50	248.00	68.37	33.88
高松平和病院	—	—	—	—	—	—
愛媛生協病院	—	107.00	—	27.00	—	25.23
高知生協病院	632.50	0.00	492.00	0.00	77.79	なし
健和会大手町病院	948.50	550.00	601.50	255.50	63.42	46.45
千鳥橋病院	1749.50	826.50	1132.00	413.00	64.70	49.97
米の山病院	583.50	—	442.00	409.00	75.75	—
みさき病院	—	99.00	—	49.00	—	49.49
上戸町病院	—	233.00	—	91.00	—	39.06
くわみず病院	—	—	—	—	—	—
大分健生病院	761.00	—	596.50	—	78.38	—
宮崎生協病院	758.50	597.50	555.50	410.00	73.24	68.62
鹿児島生協病院	1785.50	1218.50	1080.50	504.00	60.52	41.36
国分生協病院	—	—	—	—	—	—
沖縄協同病院	2771.00	1701.50	2127.00	977.00	76.76	57.42
中部協同病院	—	—	—	—	—	—
とよみ生協病院	—	—	—	—	—	—
最大値(外れ値を除く)	2771.00	1701.50	2127.00	948.50	82.71	70.01
75%値	1778.38	1114.00	1204.13	550.00	69.91	53.57
中央値	1226.50	853.50	726.25	397.00	62.89	46.45
25%値	831.38	598.38	564.13	273.50	58.32	39.72
最小値(外れ値を除く)	505.00	0.00	209.50	0.00	45.06	24.97

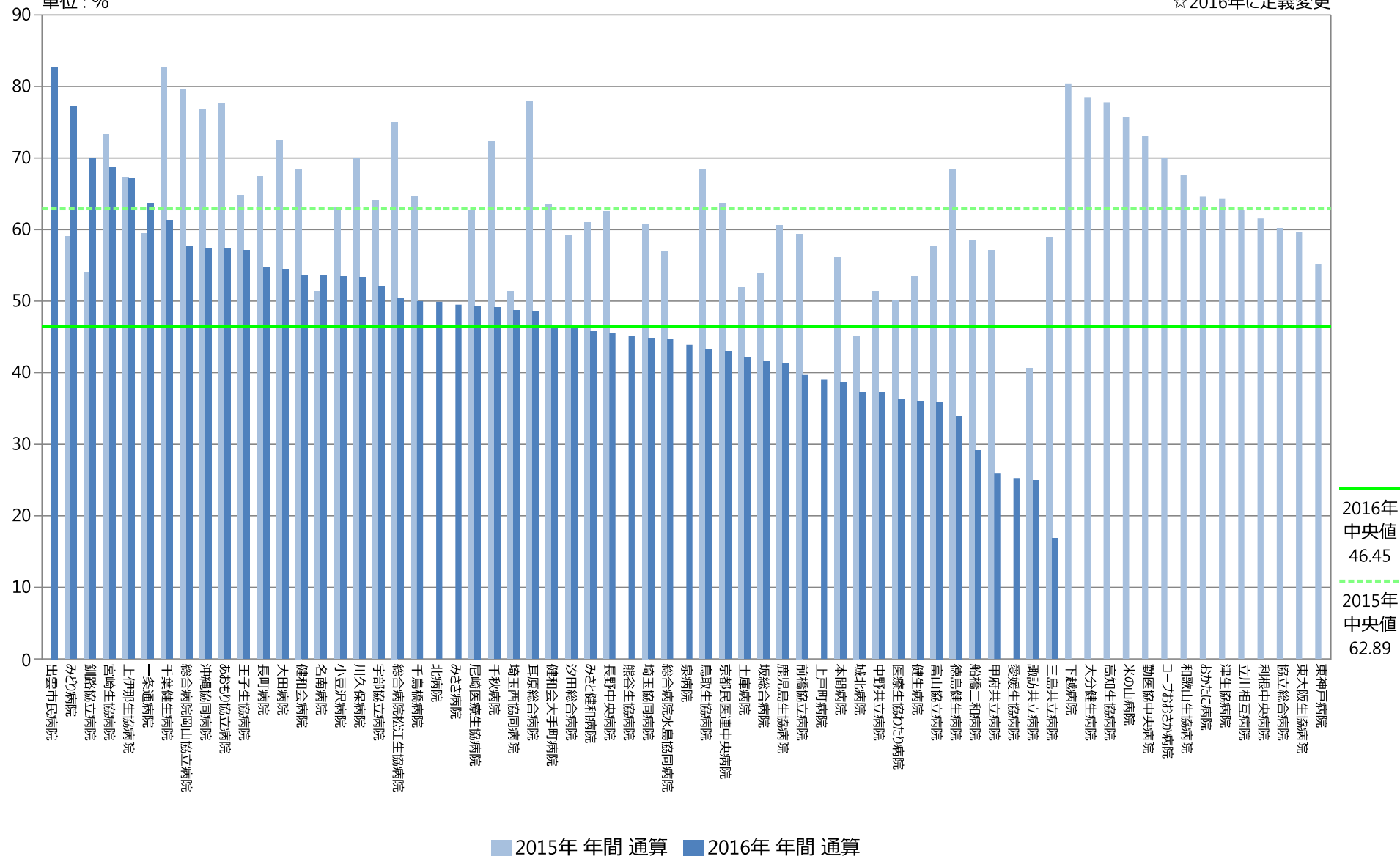
指標35：糖尿病の患者の血糖コントロール

指標35分母：半年間で90日以上、血糖降下剤またはインスリンが投与された患者数。インスリンは1回30日分でカウントする。（近接診含む）

指標35分子：最終検査値のHbA1cが<7.0%

単位：%

☆2016年に定義変更



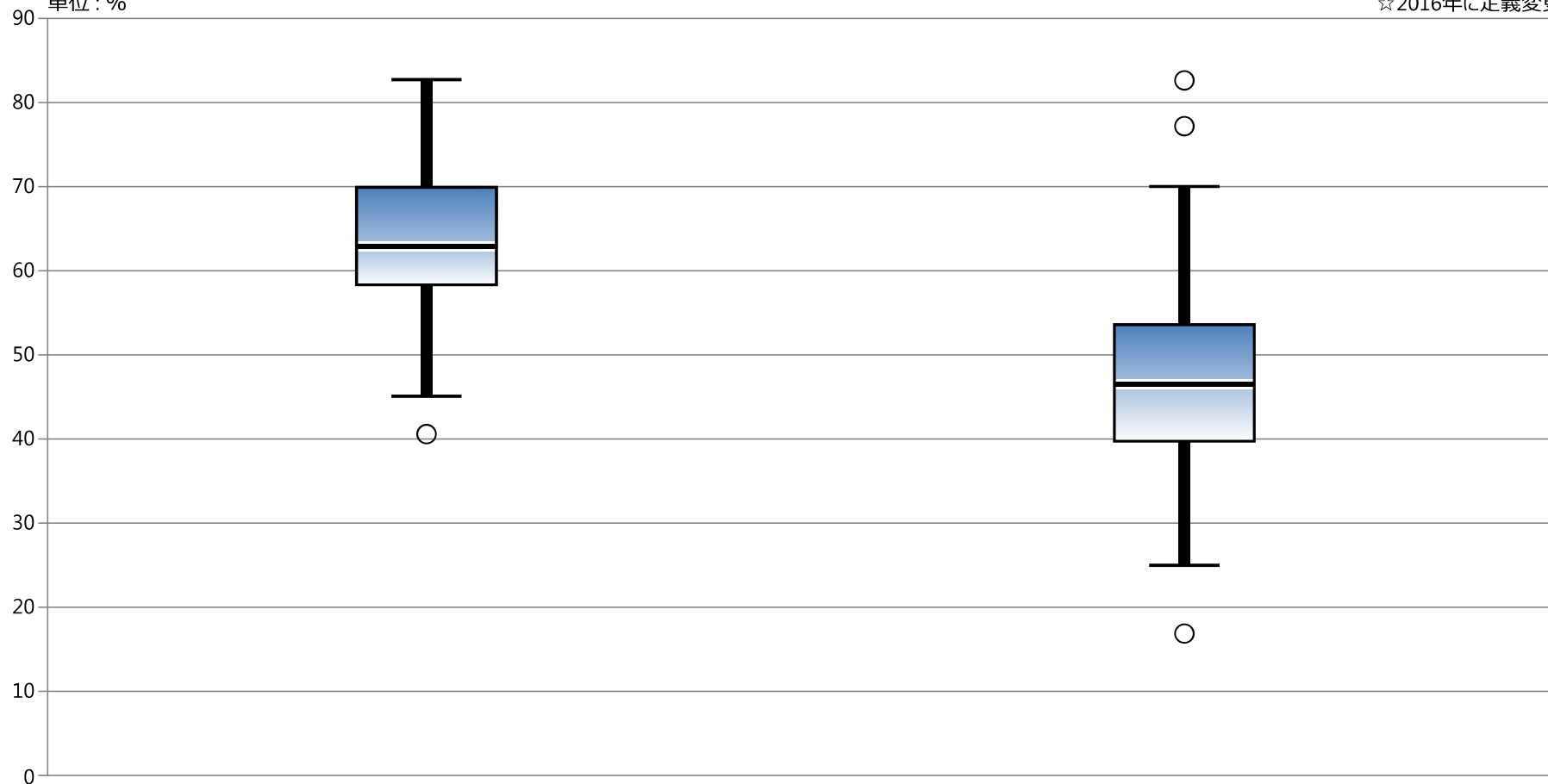
指標35：糖尿病の患者の血糖コントロール

指標35分母：半年間で90日以上、血糖降下剤またはインスリンが投与された患者数。インスリンは1回30日分でカウントする。（近接診含む）

指標35分子：最終検査値のHbA1cが<7.0%

単位：%

☆2016年に定義変更



* 外れ値を除く

2015年 年間 通算

2016年 年間 通算

最大値*	82.71	70.01
75%値	69.91	53.57
中央値	62.89	46.45
25%値	58.32	39.72
最小値*	45.06	24.97