

意義

- A・B) 病原微生物の同定は、治療の最適化や耐性菌の対策上重要である。
C) 早期診断並びに治療の適時性

指標の定義・算出方法

- ・必要データセット：DPC様式1、E/Fファイル
- ・分子：A) 分母のうち、尿中肺炎球菌抗原検査を受けた症例
B) 分母のうち、血液培養検査を受けた症例
C) 分母のうち、入院日から抗菌薬を投与された症例
- ・分母：18歳以上の市中肺炎症例
- ・分子÷分母（単位：パーセント）

分母の定義

- I. 解析期間に退院した症例を対象とする
- II. このうち、様式1の生年月日、入院日より入院時年齢を求め18歳以上の症例。
- III. このうち、市中肺炎症例。DPCコードの上6桁が040070(インフルエンザ、ウイルス性肺炎)、040080(肺炎、急性気管支炎、急性細気管支炎)いずれかでかつ、肺炎の重症度分類の7桁目(コードでは8. 院内肺炎、市中肺炎)が「5」(市中肺炎)の症例

分子の定義

- A) 尿中肺炎球菌抗原検査を受けた症例
診療行為の点数コードのいずれかに以下が含まれる症例

レセ電コード	診療行為コード	診療行為
160177150	D012-27	肺炎球菌抗原検査(尿)
160104250	D012-21	肺炎球菌抗原検査(尿)
160188850	D012-27	肺炎球菌細胞壁抗原検査

レセ電コード	診療行為コード	診療行為
160104250	D012-25	肺炎球菌抗原検査(尿)
160188850	D012-35	肺炎球菌細胞壁抗原検査
160177150	D012-36	肺炎球菌抗原検査(尿)

- B) 血液培養検査を受けた症例
診療行為の点数コードのいずれかに以下が含まれる症例

レセ電コード	診療行為コード	診療行為
160058610	D018-3	細菌培養同定(血液)

- C) 入院日と同一日に抗菌薬(内服薬もしくは注射薬)を投与された症例。
EFファイルの薬剤情報の点数コードに、下記いずれかの薬価基準コード7桁に対応するレセ電コードが含まれる症例
※薬価基準コード上7桁について、上2～4ケタ情報を利用、「xxx」は001～699として内服薬・注射薬を指定
薬価基準コード

上7ケタ	内容
61**xxx	抗生物質製剤 内服薬・注射薬 (xxxは001～699) ※ただし 6191xxxは除く(ヘリコバクター・ピロリ菌除菌薬)
621*xxx	サルファ剤 内服薬・注射薬 (xxxは001～699)
624*xxx	合成抗菌剤 内服薬・注射薬 (xxxは001～699)
629*xxx	その他の化学療法剤 内服薬・注射薬 (xxxは001～699)

測定上の限界・解釈上の注意

- A・B) 必ずしもすべての症例に必要な検査ではなく、100%を目指す指標ではない。
C) 成人市中肺炎診療ガイドラインでは、診断後4時間以内の抗生剤投与開始が勧められている。AHRQでは、4時間以内の投与を指標として提案している。投与時刻のデータがなく、日単位での把握では適時性を十分に評価できているとはいえない。

考察

A) 市中肺炎来院時の尿中肺炎球菌抗原実施割合

施設間比較では中央値が37.71%→39.96%と増加傾向ですが、施設内では分母の症例数が多いにも関わらずばらつきが大きく、尿中抗原の重要性には十分な関心を得られていない可能性が考えられます。
入院時セットオーダーやクリニカルパスによる標準化が改善方法として考えられます。

B) 市中肺炎来院時の血液培養提出割合

施設間比較では中央値に概ね変化がなく、施設内では分母の症例数が多いにも関わらずばらつきが大きく、血液培養の重要性には十分な関心を得られていない可能性が考えられます。
あるいは、喀痰培養や尿中抗原と併せた複合指標として評価する必要があります。
入院時セットオーダーやクリニカルパスによる標準化が改善方法として考えられます。

C) 市中肺炎来院当日の抗生剤投与割合

施設間でも施設別でも経年的な変化が少なく、安定して高値を保っています。
分母から抜け落ちた症例を個別に検討することで、診断の遅れ・オーダーの出し忘れ・外来と入院診療の連携の在り方など、改善の手掛かりが得られる可能性があります。

参考資料

成人市中肺炎診療ガイドライン
日本標準商品分類(平成2年6月改定)中分類87－医薬品及び関連製品
http://www.soumu.go.jp/main_content/000294493.pdf

指標43A：市中肺炎来院時の尿中肺炎球菌抗原実施割合

指標43A分母：契機病名が肺炎で退院した患者数

指標43A分子：尿中肺炎球菌抗原検査が入院日に実施された患者数

指標43A：市中肺炎来院時の尿中肺炎球菌抗原実施割合

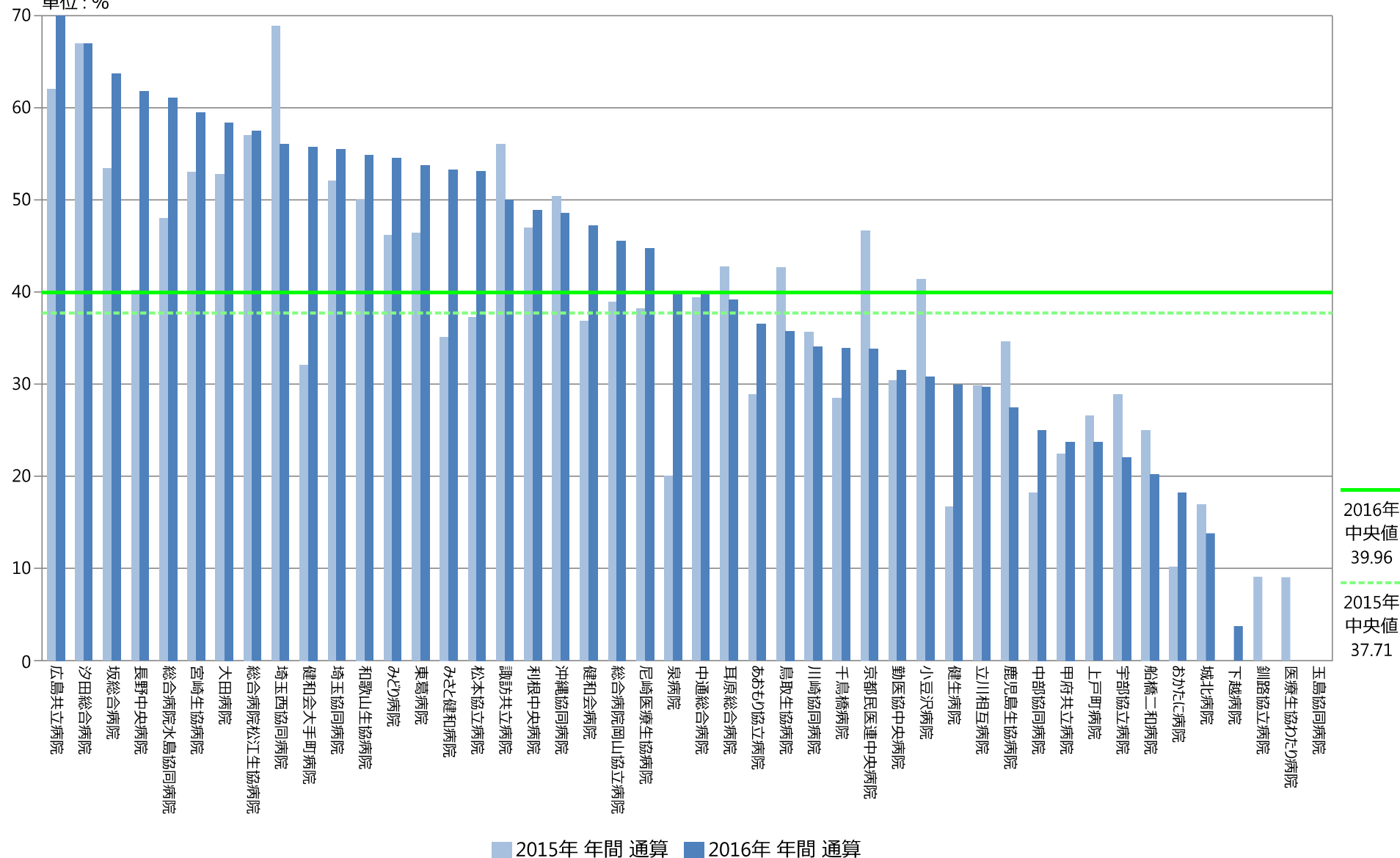
	指標43A分母		指標43A分子		指標43A	
	件	件	件	件	%	%
	2015年 年間 合計値	2016年 年間 合計値	2015年 年間 合計値	2016年 年間 合計値	2015年 年間 通算	2016年 年間 通算
勤医協中央病院	454	460	138	145	30.40	31.52
勤医協札幌病院	NA	NA	NA	NA	NA	NA
苫小牧病院	NA	NA	NA	NA	NA	NA
一条通病院	NA	NA	NA	NA	NA	NA
函館棲北病院	NA	NA	NA	NA	NA	NA
釧路協立病院	33	18	3	0	9.09	0.00
健生病院	144	157	24	47	16.67	29.94
あおもり協立病院	52	74	15	27	28.85	36.49
川久保病院	NA	NA	NA	NA	NA	NA
坂総合病院	481	292	257	186	53.43	63.70
長町病院	NA	NA	NA	NA	NA	NA
泉病院	30	5	6	2	20.00	40.00
中通総合病院	231	233	91	93	39.39	39.91
本間病院	NA	NA	NA	NA	NA	NA
鶴岡協立病院	NA	NA	NA	NA	NA	NA
至誠堂総合病院	NA	NA	NA	NA	NA	NA
医療生協わたり病院	144	29	13	0	9.03	0.00
前橋協立病院	NA	NA	NA	NA	NA	NA
利根中央病院	249	307	117	150	46.99	48.86
北毛病院	NA	NA	NA	NA	NA	NA
埼玉協同病院	244	276	127	153	52.05	55.43
埼玉西協同病院	61	25	42	14	68.85	56.00
熊谷生協病院	NA	NA	NA	NA	NA	NA
秩父生協病院	NA	NA	NA	NA	NA	NA
千葉健生病院	NA	NA	NA	NA	NA	NA
船橋二和病院	148	124	37	25	25.00	20.16
みさと健和病院	225	201	79	107	35.11	53.23
小豆沢病院	29	13	12	4	41.38	30.77
大田病院	161	161	85	94	52.80	58.39
東葛病院	345	309	160	166	46.38	53.72
中野共立病院	NA	NA	NA	NA	NA	NA
立川相互病院	325	293	97	87	29.85	29.69
王子生協病院	NA	NA	NA	NA	NA	NA
川崎協同病院	143	47	51	16	35.66	34.04
汐田総合病院	127	115	85	77	66.93	66.96
下越病院	294	268	0	10	0.00	3.73
富士協立病院	NA	NA	NA	NA	NA	NA
城北病院	225	174	38	24	16.89	13.79
甲府共立病院	241	253	54	60	22.41	23.72
巨摩共立病院	NA	NA	NA	NA	NA	NA
石和共立病院	NA	NA	NA	NA	NA	NA
長野中央病院	204	204	82	126	40.20	61.76
健和会病院	95	106	35	50	36.84	47.17
諏訪共立病院	25	14	14	7	56.00	50.00
松本協立病院	172	160	64	85	37.21	53.13
上伊那生協病院	NA	NA	NA	NA	NA	NA
みどり病院	39	11	18	6	46.15	54.55
三島共立病院	NA	NA	NA	NA	NA	NA
協立総合病院	NA	NA	NA	NA	NA	NA
総合病院南生協病院	NA	NA	NA	NA	NA	NA
北病院	NA	NA	NA	NA	NA	NA
名南病院	NA	NA	NA	NA	NA	NA
千秋病院	NA	NA	NA	NA	NA	NA
津生協病院	NA	NA	NA	NA	NA	NA
京都民医連第二中央病院	NA	NA	NA	NA	NA	NA
京都民医連中央病院	195	284	91	96	46.67	33.80
東大阪生協病院	NA	NA	NA	NA	NA	NA
西淀病院	NA	NA	NA	NA	NA	NA
耳原総合病院	281	294	120	115	42.70	39.12
コープおおさか病院	NA	NA	NA	NA	NA	NA
東神戸病院	NA	NA	NA	NA	NA	NA
尼崎医療生協病院	191	190	73	85	38.22	44.74
おかたに病院	167	55	17	10	10.18	18.18
土庫病院	NA	NA	NA	NA	NA	NA
和歌山生協病院	170	62	85	34	50.00	54.84
鳥取生協病院	143	137	61	49	42.66	35.77
総合病院松江生協病院	114	101	65	58	57.02	57.43
出雲市民病院	NA	NA	NA	NA	NA	NA
総合病院水島協同病院	200	185	96	113	48.00	61.08
玉島協同病院	131	38	0	0	0.00	0.00
総合病院岡山協立病院	211	191	82	87	38.86	45.55
総合病院福島生協病院	NA	NA	NA	NA	NA	NA
広島共立病院	179	200	111	140	62.01	70.00
宇部協立病院	142	50	41	11	28.87	22.00
徳島健生病院	NA	NA	NA	NA	NA	NA
高松平和病院	NA	NA	NA	NA	NA	NA
愛媛生協病院	NA	NA	NA	NA	NA	NA
高知生協病院	NA	NA	NA	NA	NA	NA
健和会大手町病院	293	244	94	136	32.08	55.74
千鳥橋病院	299	248	85	84	28.43	33.87
米の山病院	NA	NA	NA	NA	NA	NA
みさき病院	NA	NA	NA	NA	NA	NA
上戸町病院	113	38	30	9	26.55	23.68
くわみず病院	NA	NA	NA	NA	NA	NA
大分健生病院	NA	NA	NA	NA	NA	NA
宮崎生協病院	332	328	176	195	53.01	59.45
鹿児島生協病院	367	419	127	115	34.60	27.45
国分生協病院	NA	NA	NA	NA	NA	NA
沖縄協同病院	266	237	134	115	50.38	48.52
中部協同病院	66	16	12	4	18.18	25.00
とよみ生協病院	NA	NA	NA	NA	NA	NA
最大値(外れ値を除く)	367.00	460.00	176.00	195.00	68.85	70.00
75%値	247.75	251.75	95.50	114.50	47.75	54.77
中央値	175.50	167.50	69.00	68.50	37.71	39.96
25%値	128.00	51.25	25.50	11.75	27.02	28.01
最小値(外れ値を除く)	25.00	5.00	0.00	0.00	0.00	0.00

指標43A：市中肺炎来院時の尿中肺炎球菌抗原実施割合

指標43A分母：契機病名が肺炎で退院した患者数

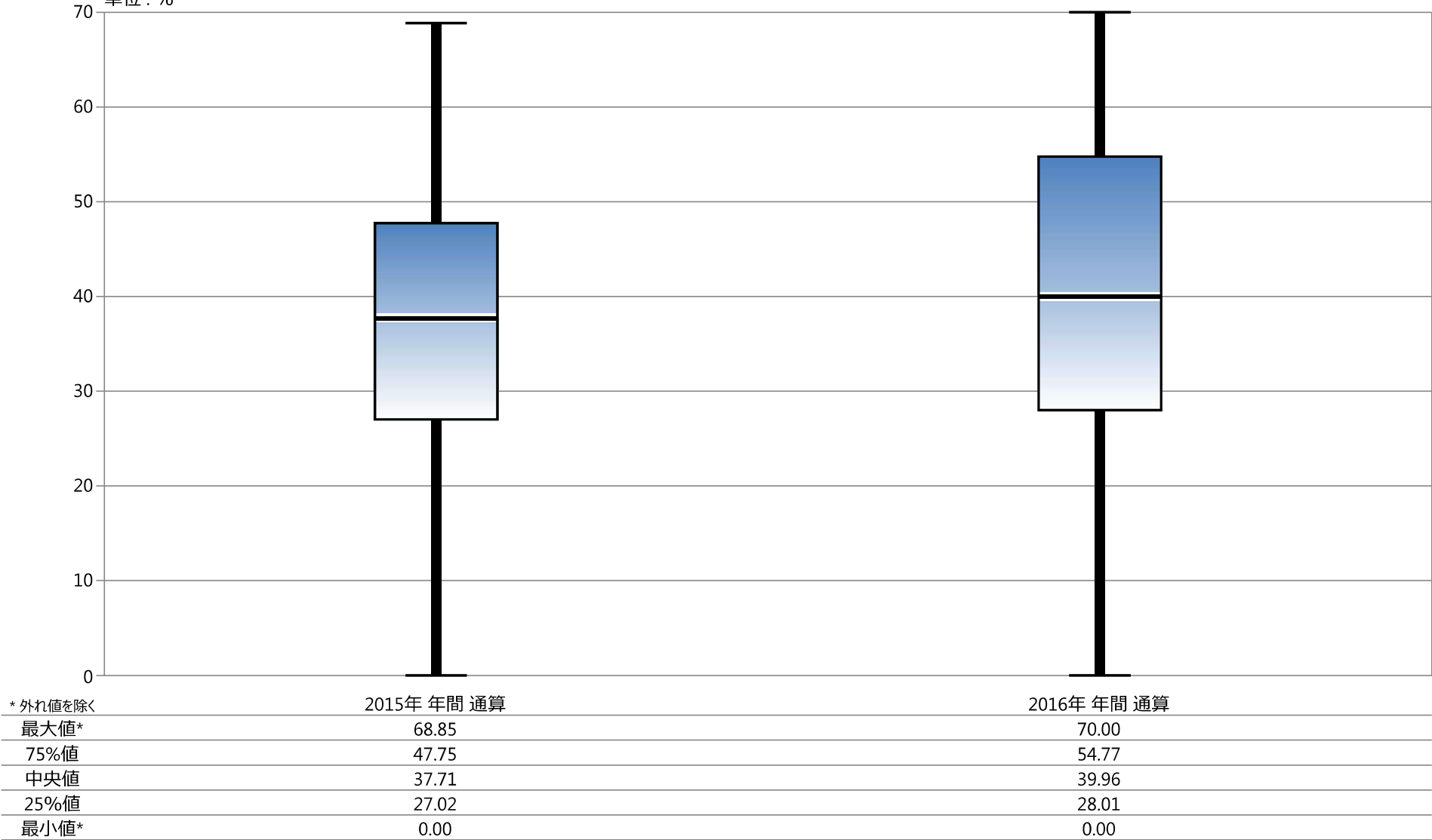
指標43A分子：尿中肺炎球菌抗原検査が入院日に実施された患者数

単位：％



指標43A：市中肺炎来院時の尿中肺炎球菌抗原実施割合

指標43A分母：契機病名が肺炎で退院した患者数
 指標43A分子：尿中肺炎球菌抗原検査が入院日に実施された患者数
 単位：％



指標43B：市中肺炎来院時の血液培養提出割合

指標43B分母：契機病名が肺炎で退院した患者数

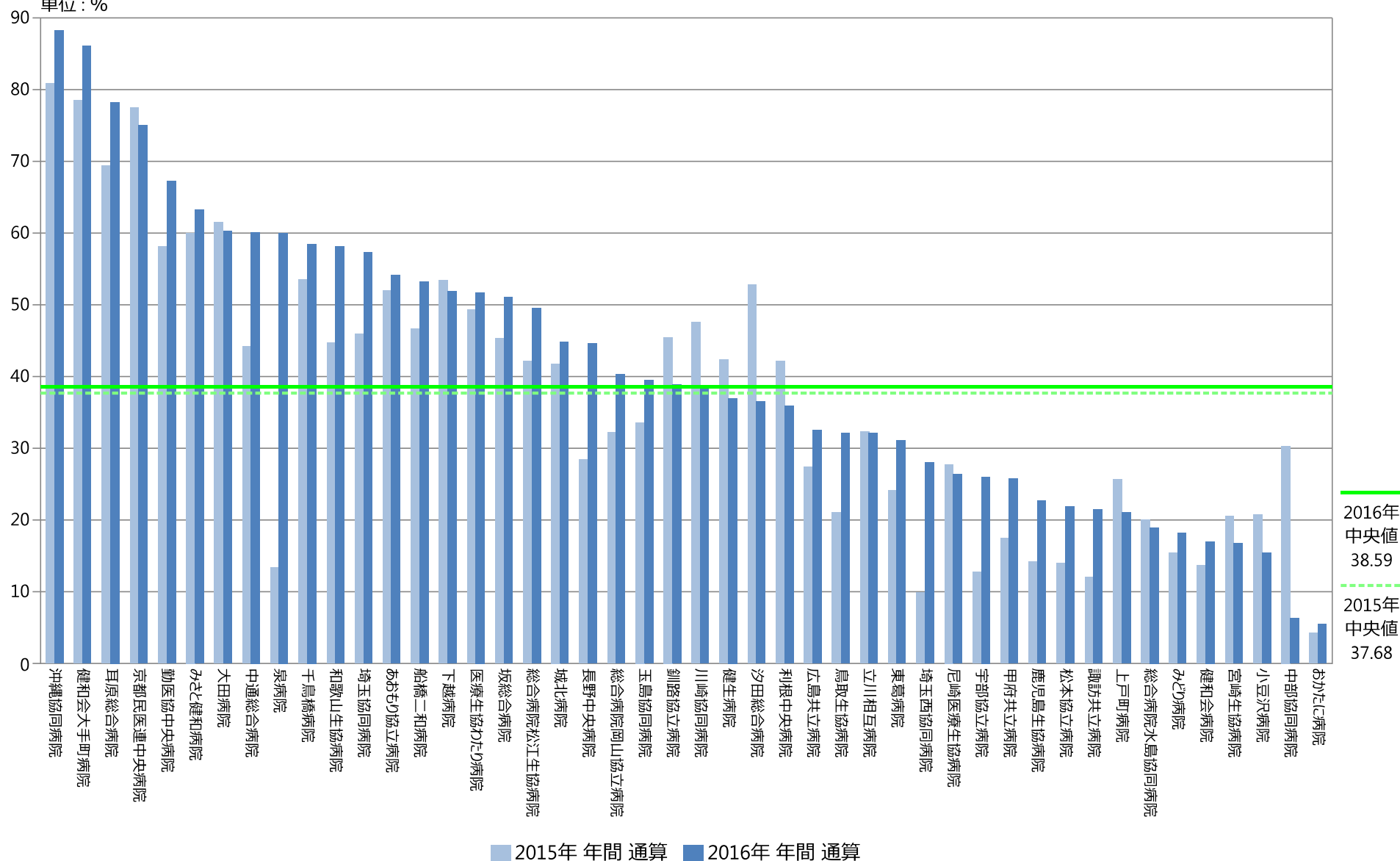
指標43B分子：血液培養検査が入院日に実施された患者数

指標43B：市中肺炎来院時の血液培養提出割合

	指標43B分母		指標43B分子		指標43B	
	件	件	件	件	%	%
	2015年 年間 合計値	2016年 年間 合計値	2015年 年間 合計値	2016年 年間 合計値	2015年 年間 通算	2016年 年間 通算
勤医協中央病院	454	460	264	309	58.15	67.17
勤医協札幌病院	NA	NA	NA	NA	NA	NA
苫小牧病院	NA	NA	NA	NA	NA	NA
一条通病院	NA	NA	NA	NA	NA	NA
函館棲北病院	NA	NA	NA	NA	NA	NA
釧路協立病院	33	18	15	7	45.45	38.89
健生病院	144	157	61	58	42.36	36.94
あおもり協立病院	52	74	27	40	51.92	54.05
川久保病院	NA	NA	NA	NA	NA	NA
坂総合病院	481	292	218	149	45.32	51.03
長町病院	NA	NA	NA	NA	NA	NA
泉病院	30	5	4	3	13.33	60.00
中通総合病院	231	233	102	140	44.16	60.09
本間病院	NA	NA	NA	NA	NA	NA
鶴岡協立病院	NA	NA	NA	NA	NA	NA
至誠堂総合病院	NA	NA	NA	NA	NA	NA
医療生協わたり病院	144	29	71	15	49.31	51.72
前橋協立病院	NA	NA	NA	NA	NA	NA
利根中央病院	249	307	105	110	42.17	35.83
北毛病院	NA	NA	NA	NA	NA	NA
埼玉協同病院	244	276	112	158	45.90	57.25
埼玉西協同病院	61	25	6	7	9.84	28.00
熊谷生協病院	NA	NA	NA	NA	NA	NA
秩父生協病院	NA	NA	NA	NA	NA	NA
千葉健生病院	NA	NA	NA	NA	NA	NA
船橋二和病院	148	124	69	66	46.62	53.23
みさと健和病院	225	201	135	127	60.00	63.18
小豆沢病院	29	13	6	2	20.69	15.38
大田病院	161	161	99	97	61.49	60.25
東葛病院	345	309	83	96	24.06	31.07
中野共立病院	NA	NA	NA	NA	NA	NA
立川相互病院	325	293	105	94	32.31	32.08
王子生協病院	NA	NA	NA	NA	NA	NA
川崎協同病院	143	47	68	18	47.55	38.30
汐田総合病院	127	115	67	42	52.76	36.52
下越病院	294	268	157	139	53.40	51.87
富士協立病院	NA	NA	NA	NA	NA	NA
城北病院	225	174	94	78	41.78	44.83
甲府共立病院	241	253	42	65	17.43	25.69
巨摩共立病院	NA	NA	NA	NA	NA	NA
石和共立病院	NA	NA	NA	NA	NA	NA
長野中央病院	204	204	58	91	28.43	44.61
健和会病院	95	106	13	18	13.68	16.98
諏訪共立病院	25	14	3	3	12.00	21.43
松本協立病院	172	160	24	35	13.95	21.88
上伊那生協病院	NA	NA	NA	NA	NA	NA
みどり病院	39	11	6	2	15.38	18.18
三島共立病院	NA	NA	NA	NA	NA	NA
協立総合病院	NA	NA	NA	NA	NA	NA
総合病院南生協病院	NA	NA	NA	NA	NA	NA
北病院	NA	NA	NA	NA	NA	NA
名南病院	NA	NA	NA	NA	NA	NA
千秋病院	NA	NA	NA	NA	NA	NA
津生協病院	NA	NA	NA	NA	NA	NA
京都民医連第二中央病院	NA	NA	NA	NA	NA	NA
京都民医連中央病院	195	284	151	213	77.44	75.00
東大阪生協病院	NA	NA	NA	NA	NA	NA
西淀病院	NA	NA	NA	NA	NA	NA
耳原総合病院	281	294	195	230	69.40	78.23
コープおおさか病院	NA	NA	NA	NA	NA	NA
東神戸病院	NA	NA	NA	NA	NA	NA
尼崎医療生協病院	191	190	53	50	27.75	26.32
おかたに病院	167	55	7	3	4.19	5.45
土庫病院	NA	NA	NA	NA	NA	NA
和歌山生協病院	170	62	76	36	44.71	58.06
鳥取生協病院	143	137	30	44	20.98	32.12
総合病院松江生協病院	114	101	48	50	42.11	49.50
出雲市民病院	NA	NA	NA	NA	NA	NA
総合病院水島協同病院	200	185	40	35	20.00	18.92
玉島協同病院	131	38	44	15	33.59	39.47
総合病院岡山協立病院	211	191	68	77	32.23	40.31
総合病院福島生協病院	NA	NA	NA	NA	NA	NA
広島共立病院	179	200	49	65	27.37	32.50
宇部協立病院	142	50	18	13	12.68	26.00
徳島健生病院	NA	NA	NA	NA	NA	NA
高松平和病院	NA	NA	NA	NA	NA	NA
愛媛生協病院	NA	NA	NA	NA	NA	NA
高知生協病院	NA	NA	NA	NA	NA	NA
健和会大手町病院	293	244	230	210	78.50	86.07
千鳥橋病院	299	248	160	145	53.51	58.47
米の山病院	NA	NA	NA	NA	NA	NA
みさき病院	NA	NA	NA	NA	NA	NA
上戸町病院	113	38	29	8	25.66	21.05
くわみず病院	NA	NA	NA	NA	NA	NA
大分健生病院	NA	NA	NA	NA	NA	NA
宮崎生協病院	332	328	68	55	20.48	16.77
鹿児島生協病院	367	419	52	95	14.17	22.67
国分生協病院	NA	NA	NA	NA	NA	NA
沖縄協同病院	266	237	215	209	80.83	88.19
中部協同病院	66	16	20	1	30.30	6.25
とよみ生協病院	NA	NA	NA	NA	NA	NA
最大値(外れ値を除く)	367.00	460.00	218.00	230.00	80.83	88.19
75%値	247.75	251.75	104.25	106.75	48.87	56.45
中央値	175.50	167.50	64.00	56.50	37.68	38.59
25%値	128.00	51.25	27.50	15.75	20.53	25.77
最小値(外れ値を除く)	25.00	5.00	3.00	1.00	4.19	5.45

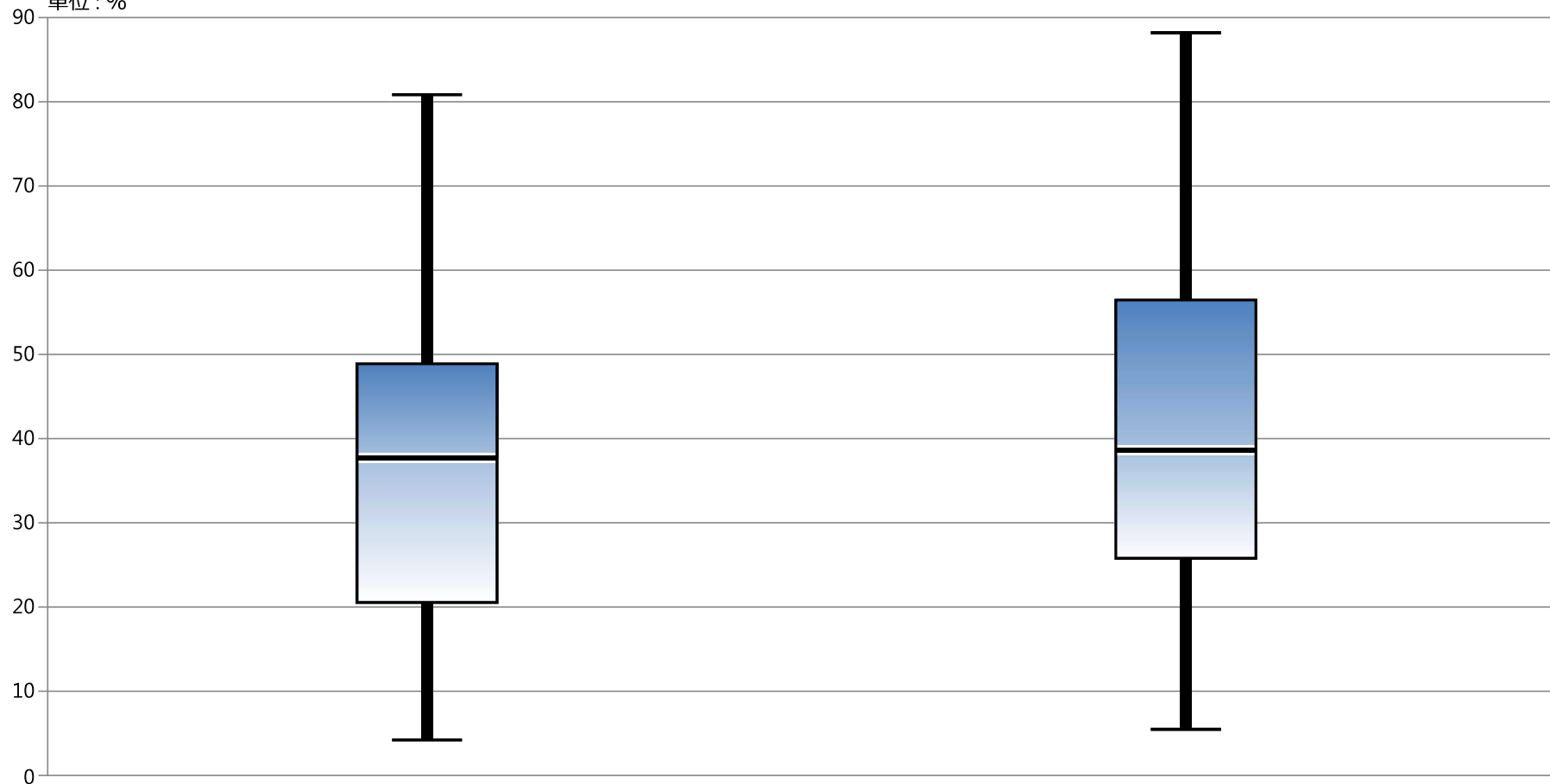
指標43B：市中肺炎来院時の血液培養提出割合

指標43B分母：契機病名が肺炎で退院した患者数
 指標43B分子：血液培養検査が入院日に実施された患者数
 単位：%



指標43B：市中肺炎来院時の血液培養提出割合

指標43B分母：契機病名が肺炎で退院した患者数
 指標43B分子：血液培養検査が入院日に実施された患者数
 単位：％



* 外れ値を除く

	2015年 年間 通算	2016年 年間 通算
最大値*	80.83	88.19
75%値	48.87	56.45
中央値	37.68	38.59
25%値	20.53	25.77
最小値*	4.19	5.45

指標43C：市中肺炎来院当日の抗生剤投与割合

指標43C分母：契機病名が肺炎で退院した患者数

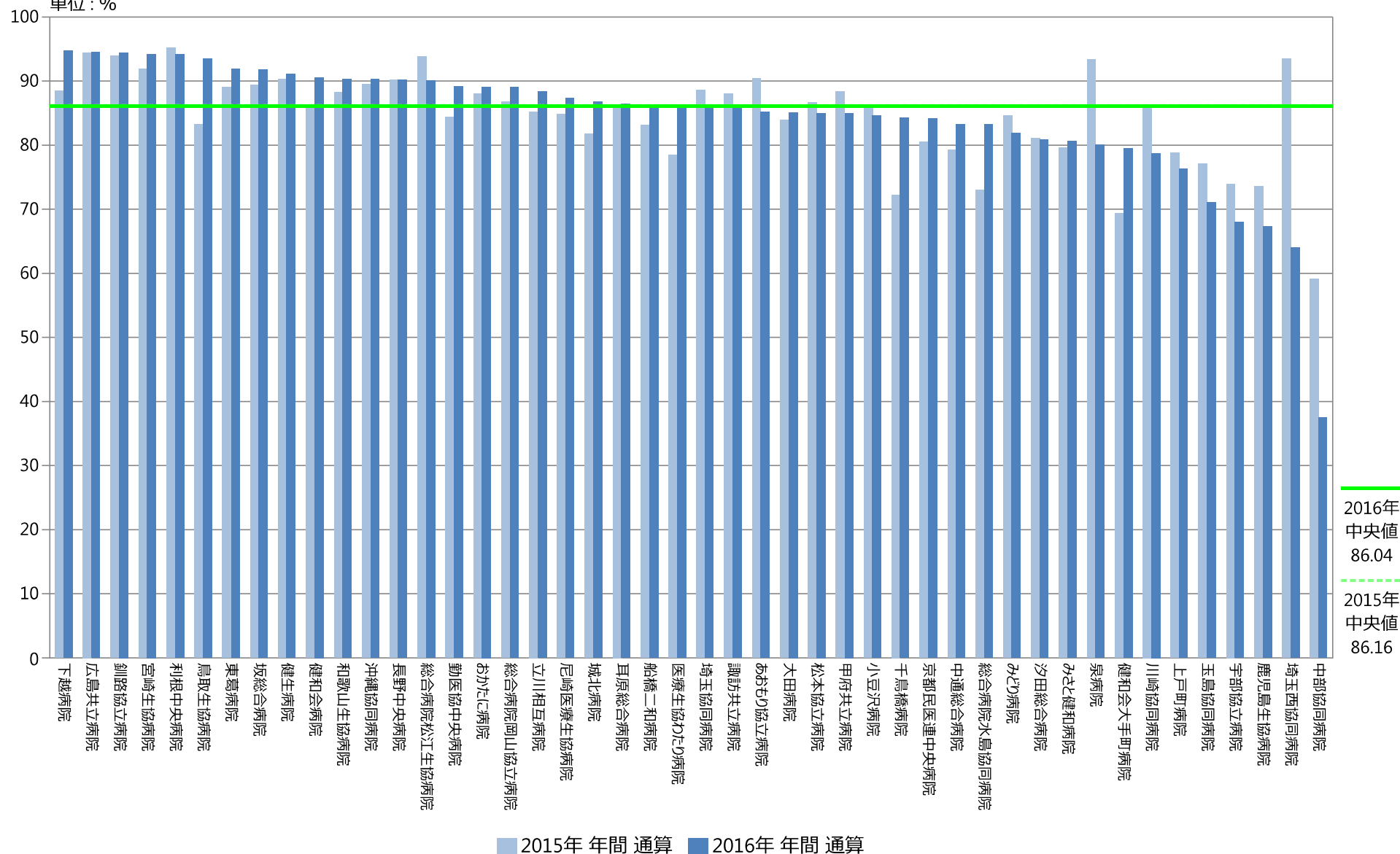
指標43C分子：入院当日から抗生物質の投与がある患者数

指標43C：市中肺炎来院当日の抗生剤投与割合

	指標43C分母		指標43C分子		指標43C	
	件	件	件	件	%	%
	2015年 年間 合計値	2016年 年間 合計値	2015年 年間 合計値	2016年 年間 合計値	2015年 年間 通算	2016年 年間 通算
勤医協中央病院	454	460	383	410	84.36	89.13
勤医協札幌病院	NA	NA	NA	NA	NA	NA
苫小牧病院	NA	NA	NA	NA	NA	NA
一条通病院	NA	NA	NA	NA	NA	NA
函館棲北病院	NA	NA	NA	NA	NA	NA
釧路協立病院	33	18	31	17	93.94	94.44
健生病院	144	157	130	143	90.28	91.08
あおもり協立病院	52	74	47	63	90.38	85.14
川久保病院	NA	NA	NA	NA	NA	NA
坂総合病院	481	292	430	268	89.40	91.78
長町病院	NA	NA	NA	NA	NA	NA
泉病院	30	5	28	4	93.33	80.00
中通総合病院	231	233	183	194	79.22	83.26
本間病院	NA	NA	NA	NA	NA	NA
鶴岡協立病院	NA	NA	NA	NA	NA	NA
至誠堂総合病院	NA	NA	NA	NA	NA	NA
医療生協わたり病院	144	29	113	25	78.47	86.21
前橋協立病院	NA	NA	NA	NA	NA	NA
利根中央病院	249	307	237	289	95.18	94.14
北毛病院	NA	NA	NA	NA	NA	NA
埼玉協同病院	244	276	216	237	88.52	85.87
埼玉西協同病院	61	25	57	16	93.44	64.00
熊谷生協病院	NA	NA	NA	NA	NA	NA
秩父生協病院	NA	NA	NA	NA	NA	NA
千葉健生病院	NA	NA	NA	NA	NA	NA
船橋二和病院	148	124	123	107	83.11	86.29
みさと健和病院	225	201	179	162	79.56	80.60
小豆沢病院	29	13	25	11	86.21	84.62
大田病院	161	161	135	137	83.85	85.09
東葛病院	345	309	307	284	88.99	91.91
中野共立病院	NA	NA	NA	NA	NA	NA
立川相互病院	325	293	277	259	85.23	88.40
王子生協病院	NA	NA	NA	NA	NA	NA
川崎協同病院	143	47	123	37	86.01	78.72
汐田総合病院	127	115	103	93	81.10	80.87
下越病院	294	268	260	254	88.44	94.78
富士協立病院	NA	NA	NA	NA	NA	NA
城北病院	225	174	184	151	81.78	86.78
甲府共立病院	241	253	213	215	88.38	84.98
巨摩共立病院	NA	NA	NA	NA	NA	NA
石和共立病院	NA	NA	NA	NA	NA	NA
長野中央病院	204	204	184	184	90.20	90.20
健和会病院	95	106	82	96	86.32	90.57
諏訪共立病院	25	14	22	12	88.00	85.71
松本協立病院	172	160	149	136	86.63	85.00
上伊那生協病院	NA	NA	NA	NA	NA	NA
みどり病院	39	11	33	9	84.62	81.82
三島共立病院	NA	NA	NA	NA	NA	NA
協立総合病院	NA	NA	NA	NA	NA	NA
総合病院南生協病院	NA	NA	NA	NA	NA	NA
北病院	NA	NA	NA	NA	NA	NA
名南病院	NA	NA	NA	NA	NA	NA
千秋病院	NA	NA	NA	NA	NA	NA
津生協病院	NA	NA	NA	NA	NA	NA
京都民医連第二中央病院	NA	NA	NA	NA	NA	NA
京都民医連中央病院	195	284	157	239	80.51	84.15
東大阪生協病院	NA	NA	NA	NA	NA	NA
西淀病院	NA	NA	NA	NA	NA	NA
耳原総合病院	281	294	242	254	86.12	86.39
コープおおさか病院	NA	NA	NA	NA	NA	NA
東神戸病院	NA	NA	NA	NA	NA	NA
尼崎医療生協病院	191	190	162	166	84.82	87.37
おかたに病院	167	55	147	49	88.02	89.09
土庫病院	NA	NA	NA	NA	NA	NA
和歌山生協病院	170	62	150	56	88.24	90.32
鳥取生協病院	143	137	119	128	83.22	93.43
総合病院松江生協病院	114	101	107	91	93.86	90.10
出雲市民病院	NA	NA	NA	NA	NA	NA
総合病院水島協同病院	200	185	146	154	73.00	83.24
玉島協同病院	131	38	101	27	77.10	71.05
総合病院岡山協立病院	211	191	183	170	86.73	89.01
総合病院福島生協病院	NA	NA	NA	NA	NA	NA
広島共立病院	179	200	169	189	94.41	94.50
宇部協立病院	142	50	105	34	73.94	68.00
徳島健生病院	NA	NA	NA	NA	NA	NA
高松平和病院	NA	NA	NA	NA	NA	NA
愛媛生協病院	NA	NA	NA	NA	NA	NA
高知生協病院	NA	NA	NA	NA	NA	NA
健和会大手町病院	293	244	203	194	69.28	79.51
千鳥橋病院	299	248	216	209	72.24	84.27
米の山病院	NA	NA	NA	NA	NA	NA
みさき病院	NA	NA	NA	NA	NA	NA
上戸町病院	113	38	89	29	78.76	76.32
くわみず病院	NA	NA	NA	NA	NA	NA
大分健生病院	NA	NA	NA	NA	NA	NA
宮崎生協病院	332	328	305	309	91.87	94.21
鹿児島生協病院	367	419	270	282	73.57	67.30
国分生協病院	NA	NA	NA	NA	NA	NA
沖縄協同病院	266	237	238	214	89.47	90.30
中部協同病院	66	16	39	6	59.09	37.50
とよみ生協病院	NA	NA	NA	NA	NA	NA
最大値(外れ値を除く)	367.00	460.00	307.00	410.00	95.18	94.78
75%値	247.75	251.75	215.25	214.75	89.29	90.27
中央値	175.50	167.50	149.50	147.00	86.16	86.04
25%値	128.00	51.25	103.50	40.00	80.66	82.17
最小値(外れ値を除く)	25.00	5.00	22.00	4.00	69.28	71.05

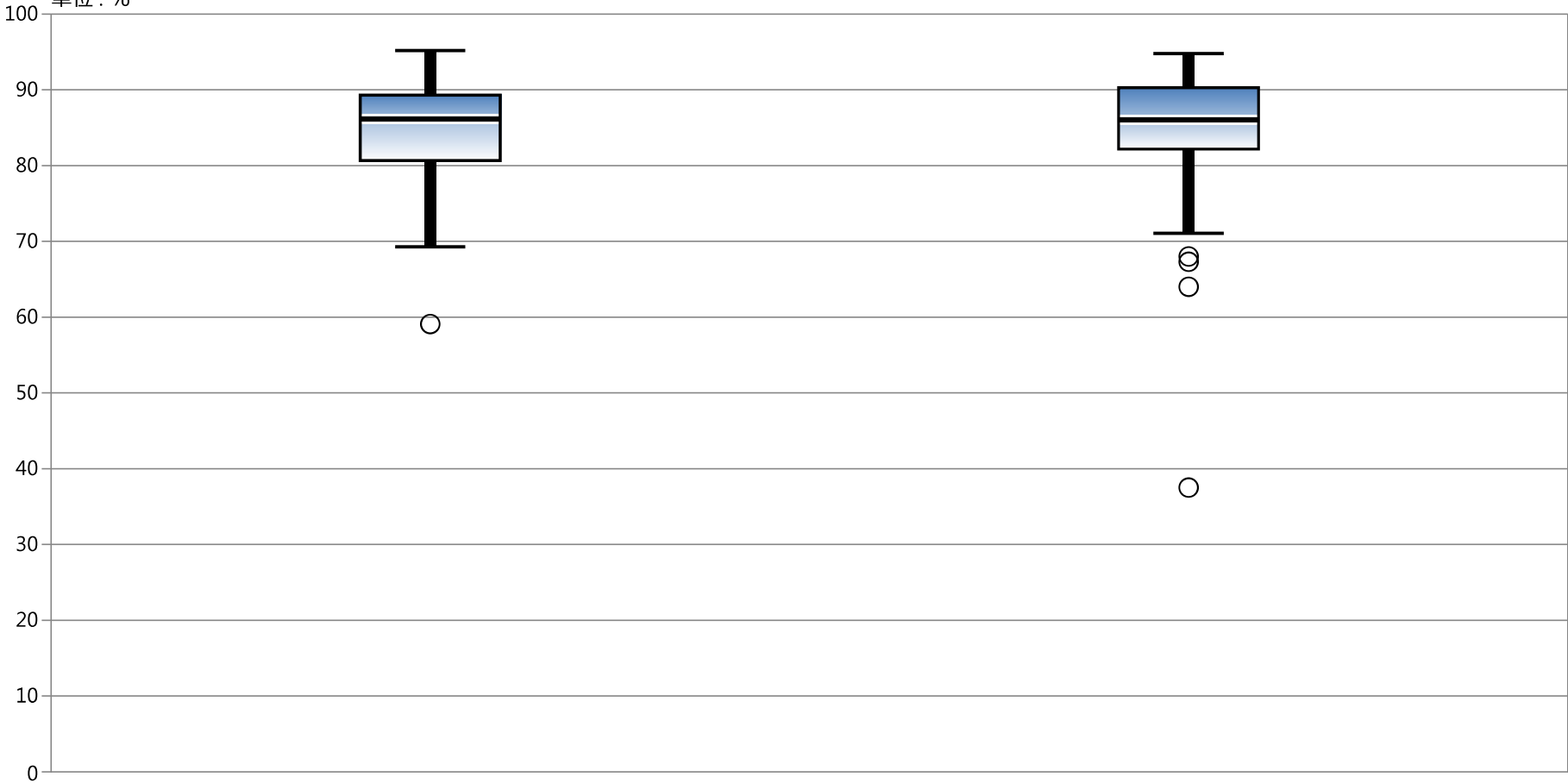
指標43C：市中肺炎来院当日の抗生剤投与割合

指標43C分母：契機病名が肺炎で退院した患者数
 指標43C分子：入院当日から抗生物質の投与がある患者数
 単位：%



指標43C：市中肺炎来院当日の抗生剤投与割合

指標43C分母：契機病名が肺炎で退院した患者数
 指標43C分子：入院当日から抗生物質の投与がある患者数
 単位：％



* 外れ値を除く	2015年 年間 通算	2016年 年間 通算
最大値*	95.18	94.78
75%値	89.29	90.27
中央値	86.16	86.04
25%値	80.66	82.17
最小値*	69.28	71.05