

A) 院内肺炎患者の在院日数、B) 院内肺炎患者の抗生剤投与日数、C) 院内肺炎患者の抗緑膿菌投与割合
D) 院内肺炎患者の治療軽快割合

(DPC指標・厚労省提出指標)

指標の意義

高齢患者においては、しばしば院内肺炎(入院後2日以降に発生した肺炎)により全身状態の悪化、治療期間の延長につながる。発生時の適切な治療の状況を見る。

指標の定義・算出方法

- ・必要データセット：DPC様式1
- ・分子：A) 院内肺炎症例の在院日数合計
B) 院内肺炎症例の抗菌薬投与日数合計
C) 抗緑膿菌薬を処方された症例数
D) 治癒または軽快で退院した症例数

・分母：院内肺炎症例数

・分子÷分母(単位：日(平均))

分母の定義

A) ①～④ B) ①②⑤⑥ C) ①②⑤ D) ①⑤⑦

①解析期間に退院した症例を対象とする

②このうち様式1の生年月日、入院日より入院時年齢を求め18歳以上の症例

③このうちDPCコードが040070 \$もしくは040080 \$の症例

④このうち肺炎の重症度分類の7桁目(右端)が「3：院内肺炎」である症例

⑤(1)または(2)の症例

(1)医療資源を最も投入した傷病名のコードが下記の院内肺炎に関するICD-10コードのいずれかでありかつ、肺炎の重症度分類の7桁目(右端)が「3：院内肺炎」である症例

(2)入院後発症疾患名のコードに下記の院内肺炎に関するICD10コードが含まれている症例

院内肺炎に関するICD-10コード

ICD-10コード	病名
J13	肺炎レンサ球菌による肺炎
J14	インフルエンザ菌による肺炎
J15\$	細菌性肺炎、他に分類されないもの
J16\$	その他の感染病原体による肺炎、他に分類されないもの
J17\$	他に分類される疾患における肺炎
J18\$	肺炎、病原体不詳

⑥このうち抗菌薬の投与を行った症例

抗菌薬(内服薬もしくは注射薬)を投与された症例。EFファイルの薬剤情報の点数コードに、下記いずれかの薬価基準コード7桁に対応するレセ電コードが含まれる症例

※薬価基準コード上7桁について、上2～4ケタ情報を利用、「xxx」は001～699として内服薬・注射薬を指定薬価基準コード

薬価基準コード 上7ケタ	内容
61**xxx	抗生物質製剤 内服薬・注射薬 (xxxは001～699) ※ただし 6191xxxは除く(ヘリコバクター・ピロリ菌除菌薬)
621*xxx	サルファ剤 内服薬・注射薬 (xxxは001～699)
624*xxx	合成抗菌剤 内服薬・注射薬 (xxxは001～699)
629*xxx	その他の化学療法剤 内服薬・注射薬 (xxxは001～699)

⑦様式1の生年月日、入院日より入院時年齢を求め15歳以上の症例

分子の定義

A) 対象となる症例の在院日数を合計する

B) 対象となる症例に対して、抗菌薬の投与された日数の合計

C) 分母のうち、抗緑膿菌薬を処方された症例数

EFファイルの薬剤情報の点数コードに、下記いずれかの薬価基準コード7桁に対応するレセ電コードが含まれる症例

薬価基準コード上7ケタ	系列	代表薬	成分名	記号
6131403	1. ペニシリン系	ペントシリン	ピペラシリン	PIPC
6139505	1. ペニシリン系	ゾシン	ピペラシリン / タゾバクタム	PIPC/TAZ
6132418	2. セフェム系	モダシン	セフトアジジム	CAZ
6132425	2. セフェム系	マキシペーム	セフピロム	CFPM
6132426	2. セフェム系	ファーストシン	セフォゾプラム	CZOP
6139501	3. カルバペネム系	チエナム	イミペネム	IPM/CS
6139400	3. カルバペネム系	メロベン	メロペネム	MEPM
6139401	3. カルバペネム系	オメガシン	ピアペネム	BIPM
6139402	3. カルバペネム系	フィニバックス	ドリペネム	DRPM
6241013	4. ニューキノロン系	グラビット	レボフロキサシン	LVFX
6241400	4. ニューキノロン系	シプロキシサン(注射)	シプロフロキサシン	CPFX
6241008	4. ニューキノロン系	シプロキシサン(内服)	シプロフロキサシン	CPFX
6241401	4. ニューキノロン系	パシル	パズフロキサシン	PZFX
6134407	5. アミノグリコシド系	ゲンタシン(注射)	ゲンタマイシン	GM
6123402	5. アミノグリコシド系	アミカシン	アミカマイシン	AMK
6123401	5. アミノグリコシド系	トブラシン	トブラマイシン	TOB

- D) 分母のうち、治癒または軽快で退院した症例数
- ・最も医療資源を投入した傷病が治癒したと判断される場合
 - ・最も医療資源を投入した傷病が軽快したと判断される場合

測定上の限界・解釈上の注意

- A) ①～④ B) ①～⑤ C) ①～④、⑥ D) ①～④
- ①症例の限定はDPCコーディングによる
 - ②病棟移動を行っている症例を含む
 - ③最も医療資源を投入した傷病がほかで、院内肺炎を併発した症例が含まれない
 - ④本指標は、これらを考慮しての総合的なマネジメントにおける参考値
 - ⑤抗菌薬投与は内服薬と注射薬を集計。内服薬は1回の処方複数日処方されるため、結果に誤差が出る。
 - ⑥初期治療(エンピリック、デ・エスカレーションに伴う)の薬剤投与も集計される

考察

A) 院内肺炎患者の在院日数

最小値 2.00 25%値 22.97 中央値 32.50 75%値 43.36 最大値 57.83

回答病院 46

施設間比較では27.72→32.50日と延長していますが、施設別に見ると昨年の数値と大きく変化している施設が多いことから、一定の傾向を読み取ることは困難です。

市中肺炎と異なり院内肺炎では基礎疾患や身体機能により在宅復帰困難なケースも多く、1年を超える長期入院も考えられることから、指標の表示・評価に当たっては平均値だけではなく施設内での中央値もあわせて評価したり、一定の外れ値を除いて評価する、などの工夫が考えられます。

指標2「DPC入院期間Ⅲ超えの割合」と同様に、院内・院外の様々な要因が関係しており、退院困難事例の検討から解決の手掛かりを探する必要があります。

B) 院内肺炎患者の抗生剤投与日数

最小値 8.67 25%値 13.77 中央値 15.79 75%値 21.50 最大値 32.00

回答病院 46

各施設内での数値は安定しており、施設間比較では中央値が18.50→15.79日に減少していることから、全体的には改善が伺われます。

基礎疾患の程度にも個人差が大きいことから、クリニカルパス等を用いても標準化は困難です。また、一律に早期の休薬を求めることは不完全な治療ないし多剤耐性菌の原因ともなりますので、こまめに病状を把握し、身体所見の改善に応じた適切なタイミングで注射薬から内服薬に切り替えて、治癒を見届けて中止することが求められます。

C) 院内肺炎患者の抗緑膿菌薬投与割合

最小値 12.50 25%値 33.09 中央値 46.94 75%値 55.88 最大値 82.61

回答病院 46

各施設内でも施設間でも前年度と比べて大きな変化はないようです。

市中肺炎と異なり、院内肺炎では繰返しの再発や入院を必要とする症例が多く、多剤耐性菌を保菌している可能性が高いと言えます。喀痰培養では保菌と感染の区別が困難なため、細菌培養だけでなく喀痰グラム染色や血液培養など、他の検査も併用して起因菌の検索に努めることで、適切な抗菌スペクトラムでの治療を行うことができます。

D) 院内肺炎の治療軽快割合

最小値 34.78 25%値 55.56 中央値 61.11 75%値 71.43 最大値 80.95

回答病院 46

症例数の少ない施設を除いて、施設内でも施設間でも大きな変化なく推移しています。

肺炎の治療、基礎疾患の治療、栄養改善、退院調整など、病院の様々な機能を反映した指標で、改善策は一樣ではありません。

指標44A：院内肺炎患者の在院日数

指標44A分母：退院患者、院内肺炎（入院中発症含む）
指標44A分子：在院日数の総和
指標44A：院内肺炎患者の在院日数

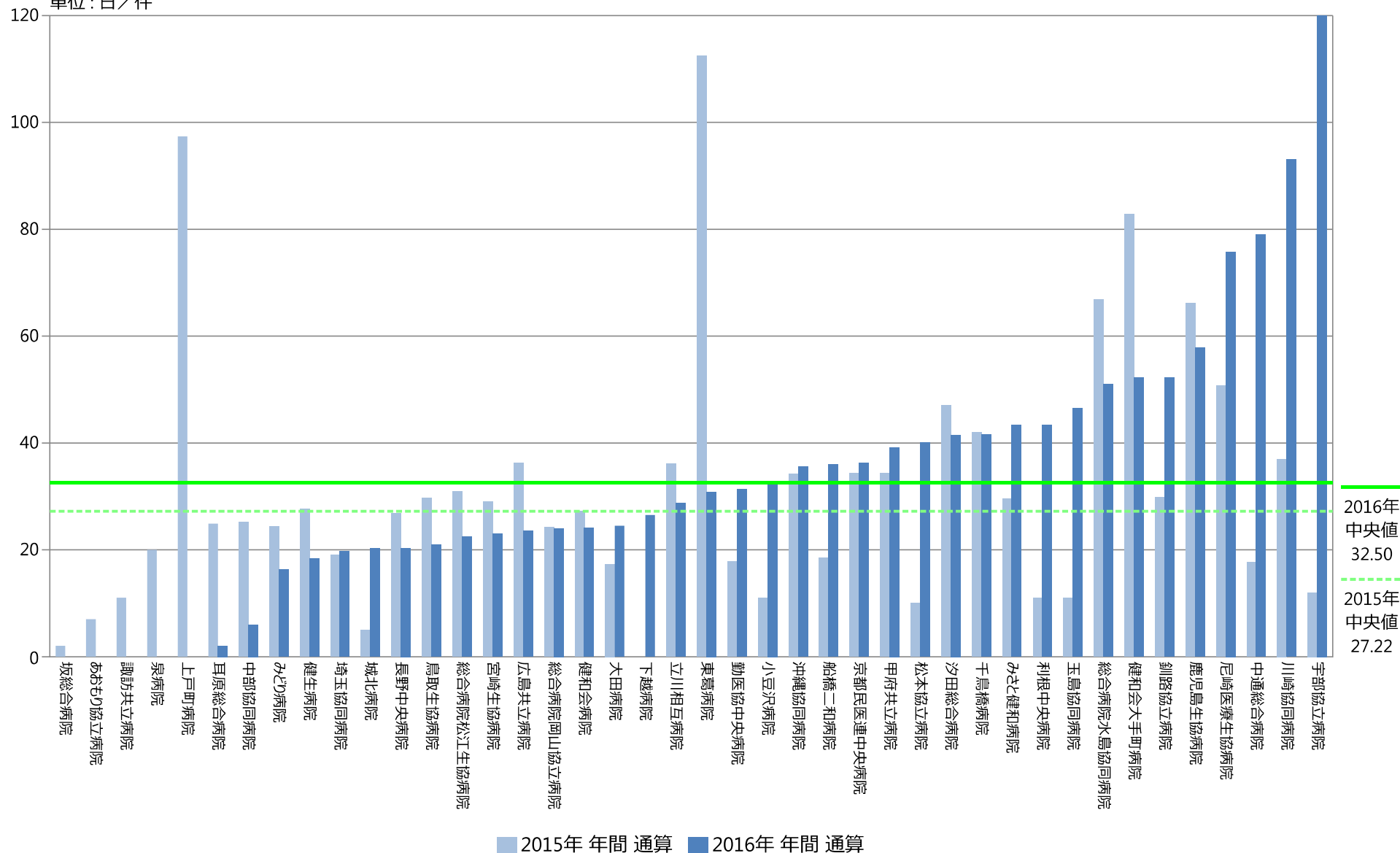
	指標44A分母		指標44A分子		指標44A	
	件		日		日／件	
	2015年 年間 合計値	2016年 年間 合計値	2015年 年間 合計値	2016年 年間 合計値	2015年 年間 通算	2016年 年間 通算
勤医協中央病院	31	17	551	532	17.77	31.29
勤医協札幌病院	NA	NA	NA	NA	NA	NA
苫小牧病院	NA	NA	NA	NA	NA	NA
一条通病院	NA	NA	NA	NA	NA	NA
函館棲北病院	NA	NA	NA	NA	NA	NA
釧路協立病院	24	10	716	522	29.83	52.20
健生病院	9	6	249	110	27.67	18.33
あおもり協立病院	1	0	7	0	7.00	なし
川久保病院	NA	NA	NA	NA	NA	NA
坂総合病院	1	0	2	0	2.00	なし
長町病院	NA	NA	NA	NA	NA	NA
泉病院	1	0	20	0	20.00	なし
中通総合病院	9	1	159	79	17.67	79.00
本間病院	NA	NA	NA	NA	NA	NA
鶴岡協立病院	NA	NA	NA	NA	NA	NA
至誠堂総合病院	NA	NA	NA	NA	NA	NA
医療生協わたり病院	0	0	0	0	なし	なし
前橋協立病院	NA	NA	NA	NA	NA	NA
利根中央病院	1	11	11	477	11.00	43.36
北毛病院	NA	NA	NA	NA	NA	NA
埼玉協同病院	42	21	797	413	18.98	19.67
埼玉西協同病院	0	0	0	0	なし	なし
熊谷生協病院	NA	NA	NA	NA	NA	NA
秩父生協病院	NA	NA	NA	NA	NA	NA
千葉健生病院	NA	NA	NA	NA	NA	NA
船橋二和病院	4	8	74	288	18.50	36.00
みさと健和病院	4	14	118	606	29.50	43.29
小豆沢病院	1	2	11	65	11.00	32.50
大田病院	3	6	52	147	17.33	24.50
東葛病院	14	16	1574	493	112.43	30.81
中野共立病院	NA	NA	NA	NA	NA	NA
立川相互病院	15	19	542	547	36.13	28.79
王子生協病院	NA	NA	NA	NA	NA	NA
川崎協同病院	3	3	111	279	37.00	93.00
汐田総合病院	1	2	47	83	47.00	41.50
下越病院	0	2	0	53	なし	26.50
富士協立病院	NA	NA	NA	NA	NA	NA
城北病院	2	35	10	710	5.00	20.29
甲府共立病院	15	17	515	666	34.33	39.18
巨摩共立病院	NA	NA	NA	NA	NA	NA
石和共立病院	NA	NA	NA	NA	NA	NA
長野中央病院	25	42	669	853	26.76	20.31
健和会病院	18	27	490	649	27.22	24.04
諏訪共立病院	1	0	11	0	11.00	なし
松本協立病院	1	4	10	160	10.00	40.00
上伊那生協病院	NA	NA	NA	NA	NA	NA
みどり病院	16	4	390	65	24.38	16.25
三島共立病院	NA	NA	NA	NA	NA	NA
協立総合病院	NA	NA	NA	NA	NA	NA
総合病院南生協病院	NA	NA	NA	NA	NA	NA
北病院	NA	NA	NA	NA	NA	NA
名南病院	NA	NA	NA	NA	NA	NA
千秋病院	NA	NA	NA	NA	NA	NA
津生協病院	NA	NA	NA	NA	NA	NA
京都民医連第二中央病院	NA	NA	NA	NA	NA	NA
京都民医連中央病院	15	16	514	580	34.27	36.25
東大阪生協病院	NA	NA	NA	NA	NA	NA
西淀病院	NA	NA	NA	NA	NA	NA
耳原総合病院	9	1	224	2	24.89	2.00
コープおおさか病院	NA	NA	NA	NA	NA	NA
東神戸病院	NA	NA	NA	NA	NA	NA
尼崎医療生協病院	9	4	457	303	50.78	75.75
おかたに病院	0	0	0	0	なし	なし
土庫病院	NA	NA	NA	NA	NA	NA
和歌山生協病院	0	0	0	0	なし	なし
鳥取生協病院	6	2	178	42	29.67	21.00
総合病院松江生協病院	12	5	371	112	30.92	22.40
出雲市民病院	NA	NA	NA	NA	NA	NA
総合病院水島協同病院	68	55	4546	2802	66.85	50.95
玉島協同病院	1	2	11	93	11.00	46.50
総合病院岡山協立病院	39	22	943	528	24.18	24.00
総合病院福島生協病院	NA	NA	NA	NA	NA	NA
広島共立病院	4	10	145	235	36.25	23.50
宇部協立病院	1	4	12	480	12.00	120.00
徳島健生病院	NA	NA	NA	NA	NA	NA
高松平和病院	NA	NA	NA	NA	NA	NA
愛媛生協病院	NA	NA	NA	NA	NA	NA
高知生協病院	NA	NA	NA	NA	NA	NA
健和会大手町病院	13	12	1076	626	82.77	52.17
千鳥橋病院	42	23	1764	956	42.00	41.57
米の山病院	NA	NA	NA	NA	NA	NA
みさき病院	NA	NA	NA	NA	NA	NA
上戸町病院	8	0	779	0	97.38	なし
くわみず病院	NA	NA	NA	NA	NA	NA
大分健生病院	NA	NA	NA	NA	NA	NA
宮崎生協病院	1	63	29	1447	29.00	22.97
鹿児島生協病院	14	18	926	1041	66.14	57.83
国分生協病院	NA	NA	NA	NA	NA	NA
沖縄協同病院	22	5	752	178	34.18	35.60
中部協同病院	6	1	151	6	25.17	6.00
とよみ生協病院	NA	NA	NA	NA	NA	NA
最大値(外れ値を除く)	31.00	35.00	1076.00	1041.00	50.78	57.83
75%値	15.00	16.75	548.75	543.25	36.13	43.36
中央値	6.00	5.00	155.00	206.50	27.22	32.50
25%値	1.00	1.25	11.00	44.75	17.67	22.97
最小値(外れ値を除く)	0.00	0.00	0.00	0.00	2.00	2.00

指標44A：院内肺炎患者の在院日数

指標44A分母：退院患者、院内肺炎（入院中発症含む）

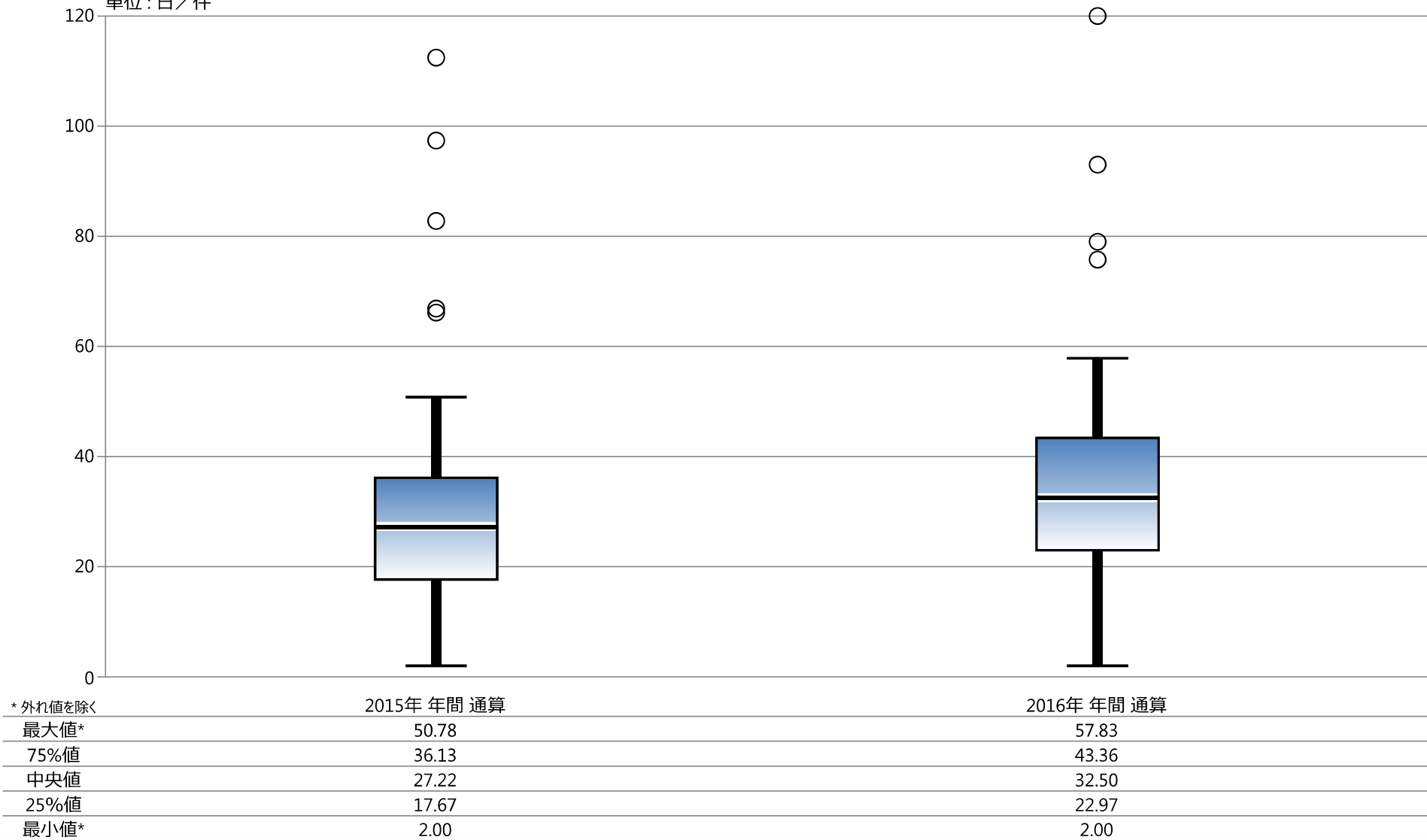
指標44A分子：在院日数の総和

単位：日／件



指標44A：院内肺炎患者の在院日数

指標44A分母：退院患者、院内肺炎（入院中発症含む）
 指標44A分子：在院日数の総和
 単位：日／件



指標44B：院内肺炎患者の抗生剤投与日数

指標44B分母：退院患者、院内肺炎（入院中発症含む）

指標44B分子：抗生剤投与日数の総和

指標44B：院内肺炎患者の抗生剤投与日数

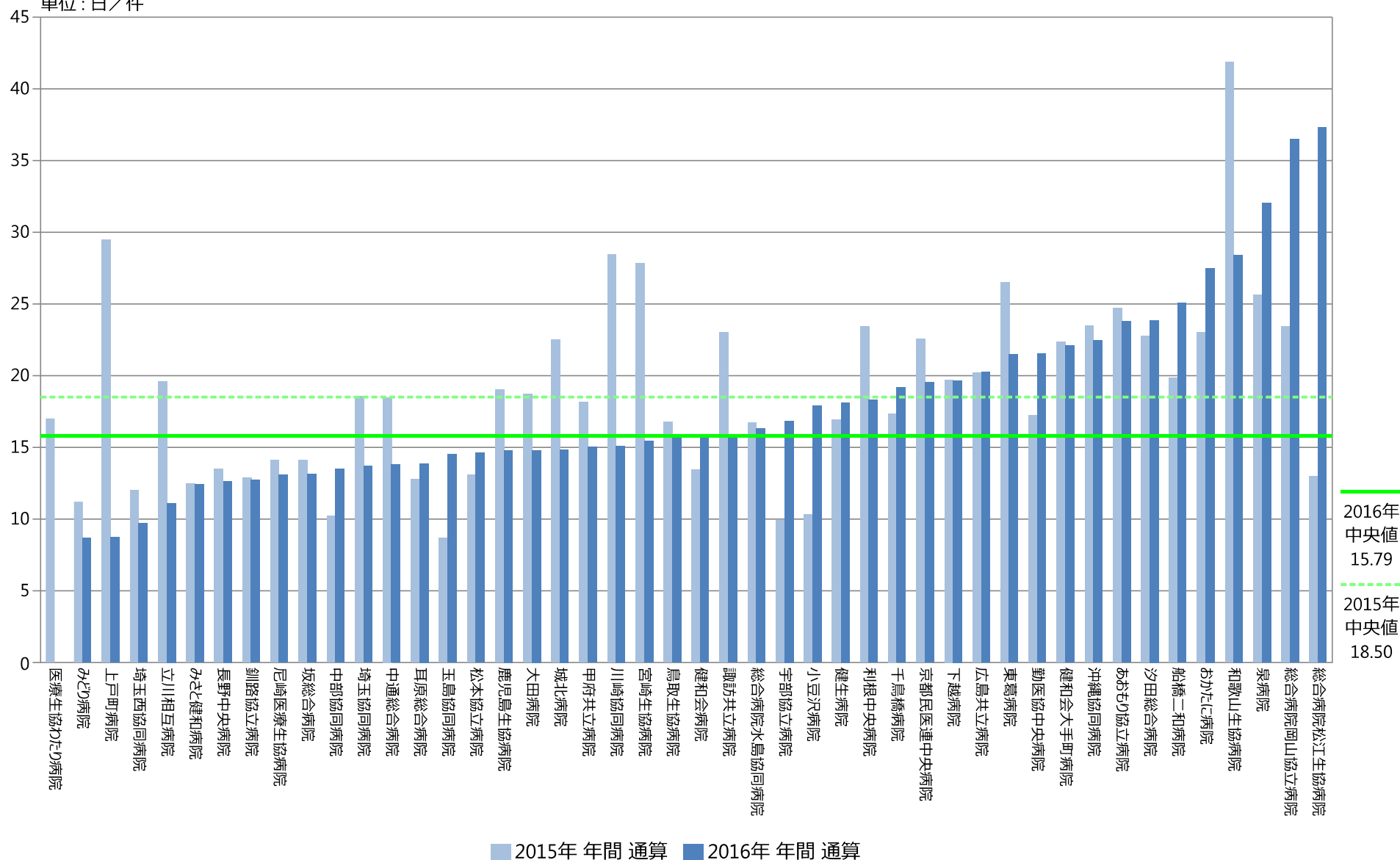
	指標44B分母		指標44B分子		指標44B	
	件	件	日	日	日/件	日/件
	2015年 年間 合計値	2016年 年間 合計値	2015年 年間 合計値	2016年 年間 合計値	2015年 年間 通算	2016年 年間 通算
動医協中央病院	76	82	1310	1767	17.24	21.55
動医協札幌病院	NA	NA	NA	NA	NA	NA
苫小牧病院	NA	NA	NA	NA	NA	NA
一条通病院	NA	NA	NA	NA	NA	NA
函館棲北病院	NA	NA	NA	NA	NA	NA
釧路協立病院	26	22	334	280	12.85	12.73
健生病院	96	92	1625	1667	16.93	18.12
あおもり協立病院	37	53	914	1261	24.70	23.79
川久保病院	NA	NA	NA	NA	NA	NA
坂総合病院	60	65	846	853	14.10	13.12
長町病院	NA	NA	NA	NA	NA	NA
泉病院	5	1	128	32	25.60	32.00
中通総合病院	74	44	1367	606	18.47	13.77
本間病院	NA	NA	NA	NA	NA	NA
鶴岡協立病院	NA	NA	NA	NA	NA	NA
至誠堂総合病院	NA	NA	NA	NA	NA	NA
医療生協わたり病院	1	0	17	0	17.00	なし
前橋協立病院	NA	NA	NA	NA	NA	NA
利根中央病院	32	47	749	860	23.41	18.30
北毛病院	NA	NA	NA	NA	NA	NA
埼玉協同病院	73	44	1353	602	18.53	13.68
埼玉西協同病院	2	3	24	29	12.00	9.67
熊谷生協病院	NA	NA	NA	NA	NA	NA
秩父生協病院	NA	NA	NA	NA	NA	NA
千葉健生病院	NA	NA	NA	NA	NA	NA
船橋二和病院	89	67	1765	1679	19.83	25.06
みさと健和病院	9	26	112	323	12.44	12.42
小豆沢病院	3	8	31	143	10.33	17.88
大田病院	37	34	693	503	18.73	14.79
東葛病院	99	68	2624	1462	26.51	21.50
中野共立病院	NA	NA	NA	NA	NA	NA
立川相互病院	52	41	1018	455	19.58	11.10
王子生協病院	NA	NA	NA	NA	NA	NA
川崎協同病院	32	20	910	302	28.44	15.10
汐田総合病院	29	34	660	811	22.76	23.85
下越病院	40	55	788	1081	19.70	19.65
富山協立病院	NA	NA	NA	NA	NA	NA
城北病院	39	69	877	1024	22.49	14.84
甲府共立病院	80	70	1450	1050	18.13	15.00
巨摩共立病院	NA	NA	NA	NA	NA	NA
石和共立病院	NA	NA	NA	NA	NA	NA
長野中央病院	58	84	782	1062	13.48	12.64
健和会病院	28	62	376	979	13.43	15.79
諏訪共立病院	1	8	23	127	23.00	15.88
松本協立病院	31	47	405	687	13.06	14.62
上伊那生協病院	NA	NA	NA	NA	NA	NA
みどり病院	15	9	168	78	11.20	8.67
三島共立病院	NA	NA	NA	NA	NA	NA
協立総合病院	NA	NA	NA	NA	NA	NA
総合病院南生協病院	NA	NA	NA	NA	NA	NA
北病院	NA	NA	NA	NA	NA	NA
名南病院	NA	NA	NA	NA	NA	NA
千秋病院	NA	NA	NA	NA	NA	NA
津生協病院	NA	NA	NA	NA	NA	NA
京都民医連第二中央病院	NA	NA	NA	NA	NA	NA
京都民医連中央病院	77	74	1736	1445	22.55	19.53
東大阪生協病院	NA	NA	NA	NA	NA	NA
西淀病院	NA	NA	NA	NA	NA	NA
耳原総合病院	118	89	1506	1235	12.76	13.88
コープおおさか病院	NA	NA	NA	NA	NA	NA
東神戸病院	NA	NA	NA	NA	NA	NA
尼崎医療生協病院	25	31	352	405	14.08	13.06
おかたに病院	3	6	69	165	23.00	27.50
土庫病院	NA	NA	NA	NA	NA	NA
和歌山生協病院	32	24	1339	682	41.84	28.42
鳥取生協病院	70	69	1174	1079	16.77	15.64
総合病院松江生協病院	33	23	428	858	12.97	37.30
出雲市民病院	NA	NA	NA	NA	NA	NA
総合病院水島協同病院	95	81	1589	1323	16.73	16.33
玉島協同病院	9	4	78	58	8.67	14.50
総合病院岡山協立病院	88	103	2061	3758	23.42	36.49
総合病院福島生協病院	NA	NA	NA	NA	NA	NA
広島共立病院	21	19	424	385	20.19	20.26
宇部協立病院	9	18	89	303	9.89	16.83
徳島健生病院	NA	NA	NA	NA	NA	NA
高松平和病院	NA	NA	NA	NA	NA	NA
愛媛生協病院	NA	NA	NA	NA	NA	NA
高知生協病院	NA	NA	NA	NA	NA	NA
健和会大手町病院	134	123	2997	2718	22.37	22.10
千鳥橋病院	94	57	1631	1093	17.35	19.18
米の山病院	NA	NA	NA	NA	NA	NA
みさき病院	NA	NA	NA	NA	NA	NA
上戸町病院	9	7	265	61	29.44	8.71
くわみず病院	NA	NA	NA	NA	NA	NA
大分健生病院	NA	NA	NA	NA	NA	NA
宮崎生協病院	46	118	1280	1818	27.83	15.41
鹿児島生協病院	55	53	1047	784	19.04	14.79
国分生協病院	NA	NA	NA	NA	NA	NA
沖縄協同病院	66	48	1550	1077	23.48	22.44
中部協同病院	5	4	51	54	10.20	13.50
とよみ生協病院	NA	NA	NA	NA	NA	NA
最大値(外れ値を除く)	134.00	123.00	2624.00	1818.00	29.44	32.00
75%値	73.75	68.75	1363.50	1090.00	22.94	21.50
中央値	37.00	45.50	817.00	797.50	18.50	15.79
25%値	16.50	19.25	282.25	302.25	13.44	13.77
最小値(外れ値を除く)	1.00	0.00	17.00	0.00	8.67	8.67

指標44B：院内肺炎患者の抗生剤投与日数

指標44B分母：退院患者、院内肺炎（入院中発症含む）

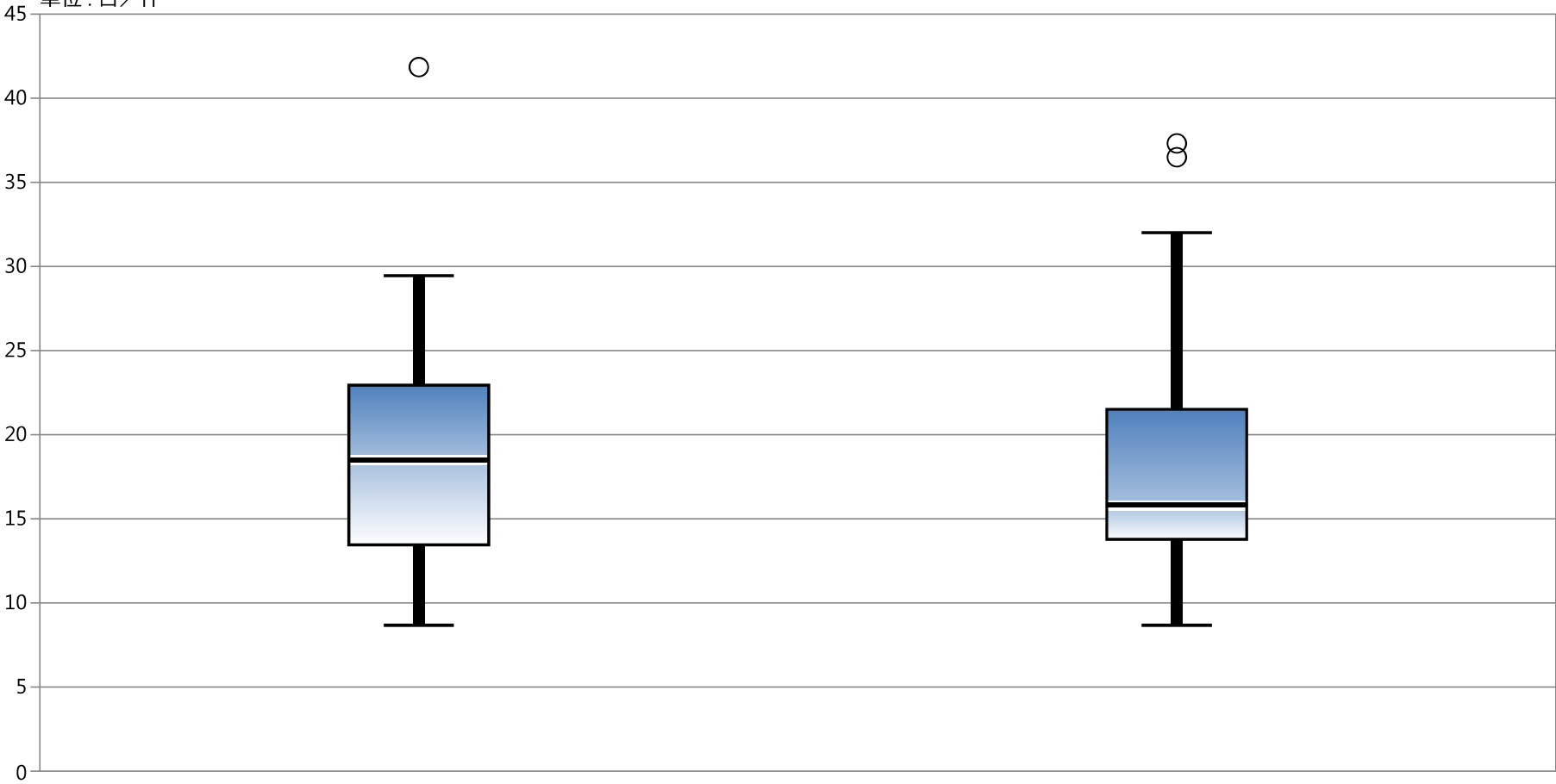
指標44B分子：抗生剤投与日数の総和

単位：日／件



指標44B：院内肺炎患者の抗生剤投与日数

指標44B分母：退院患者、院内肺炎（入院中発症含む）
 指標44B分子：抗生剤投与日数の総和
 単位：日／件



* 外れ値を除く	2015年 年間 通算	2016年 年間 通算
最大値*	29.44	32.00
75%値	22.94	21.50
中央値	18.50	15.79
25%値	13.44	13.77
最小値*	8.67	8.67

指標44C：院内肺炎患者の抗緑膿菌投与割合

指標44C分母：退院患者、院内肺炎（入院中発症含む）

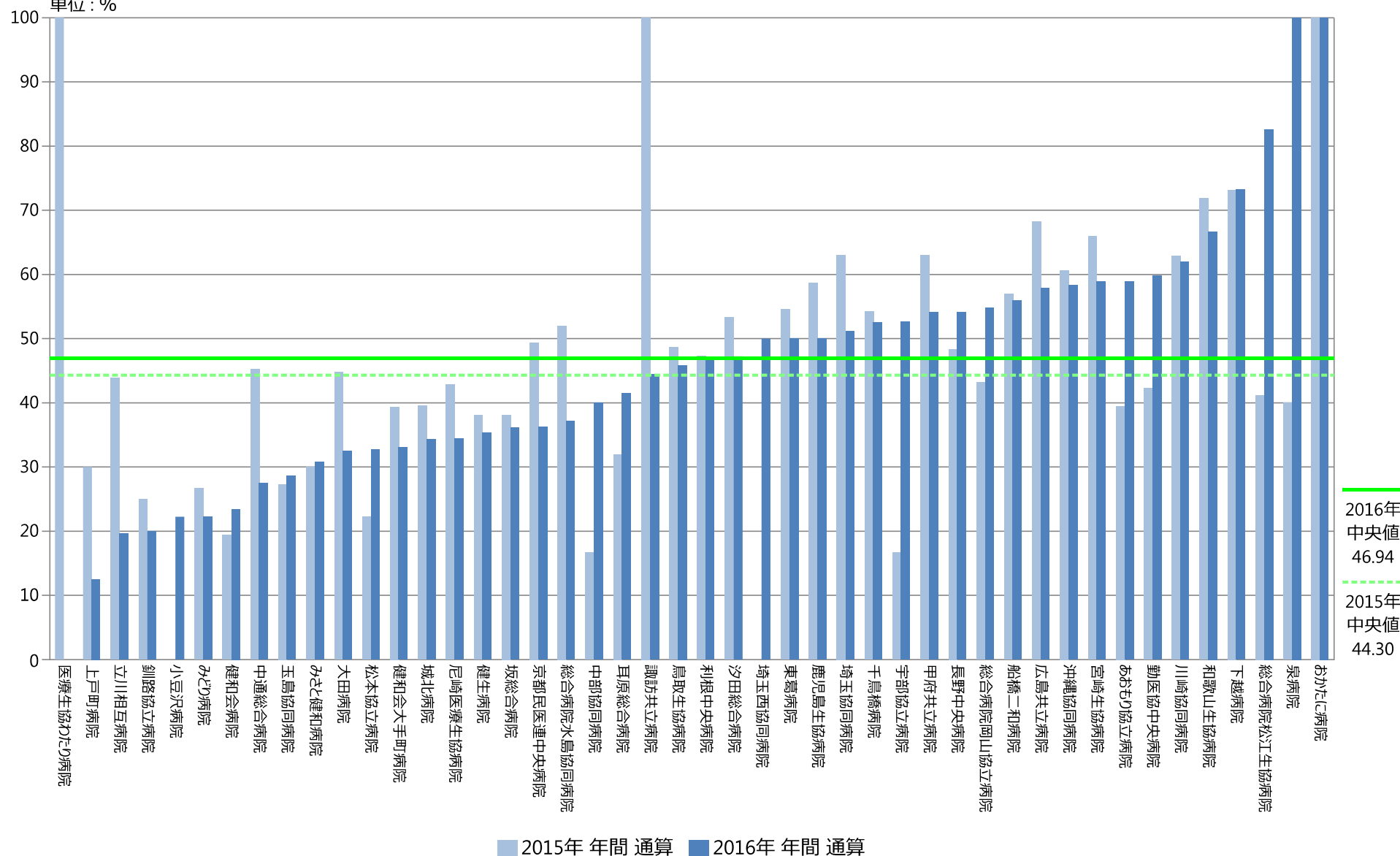
指標44C分子：緑膿菌活性を有する抗生剤を初回から投与した患者

指標44C：院内肺炎患者の抗緑膿菌投与割合

	指標44C分母		指標44C分子		指標44C	
	件	件	件	件	%	%
	2015年 年間 合計値	2016年 年間 合計値	2015年 年間 合計値	2016年 年間 合計値	2015年 年間 通算	2016年 年間 通算
動医協中央病院	78	82	33	49	42.31	59.76
動医協札幌病院	NA	NA	NA	NA	NA	NA
苫小牧病院	NA	NA	NA	NA	NA	NA
一条通病院	NA	NA	NA	NA	NA	NA
函館棲北病院	NA	NA	NA	NA	NA	NA
釧路協立病院	28	25	7	5	25.00	20.00
健生病院	100	102	38	36	38.00	35.29
あおもり協立病院	38	56	15	33	39.47	58.93
川久保病院	NA	NA	NA	NA	NA	NA
坂総合病院	63	72	24	26	38.10	36.11
長町病院	NA	NA	NA	NA	NA	NA
泉病院	5	1	2	1	40.00	100.00
中通総合病院	84	51	38	14	45.24	27.45
本間病院	NA	NA	NA	NA	NA	NA
鶴岡協立病院	NA	NA	NA	NA	NA	NA
至誠堂総合病院	NA	NA	NA	NA	NA	NA
医療生協わたり病院	1	0	1	0	100.00	なし
前橋協立病院	NA	NA	NA	NA	NA	NA
利根中央病院	36	49	17	23	47.22	46.94
北毛病院	NA	NA	NA	NA	NA	NA
埼玉協同病院	73	45	46	23	63.01	51.11
埼玉西協同病院	2	4	0	2	0.00	50.00
熊谷生協病院	NA	NA	NA	NA	NA	NA
秩父生協病院	NA	NA	NA	NA	NA	NA
千葉健生病院	NA	NA	NA	NA	NA	NA
船橋二和病院	93	68	53	38	56.99	55.88
みさと健和病院	10	26	3	8	30.00	30.77
小豆沢病院	3	9	0	2	0.00	22.22
大田病院	38	37	17	12	44.74	32.43
東葛病院	99	68	54	34	54.55	50.00
中野共立病院	NA	NA	NA	NA	NA	NA
立川相互病院	57	46	25	9	43.86	19.57
王子生協病院	NA	NA	NA	NA	NA	NA
川崎協同病院	35	21	22	13	62.86	61.90
汐田総合病院	30	36	16	17	53.33	47.22
下越病院	41	56	30	41	73.17	73.21
富士協立病院	NA	NA	NA	NA	NA	NA
城北病院	48	70	19	24	39.58	34.29
甲府共立病院	81	74	51	40	62.96	54.05
巨摩共立病院	NA	NA	NA	NA	NA	NA
石和共立病院	NA	NA	NA	NA	NA	NA
長野中央病院	60	85	29	46	48.33	54.12
健和会病院	31	64	6	15	19.35	23.44
諏訪共立病院	1	9	1	4	100.00	44.44
松本協立病院	36	52	8	17	22.22	32.69
上伊那生協病院	NA	NA	NA	NA	NA	NA
みどり病院	15	9	4	2	26.67	22.22
三島共立病院	NA	NA	NA	NA	NA	NA
協立総合病院	NA	NA	NA	NA	NA	NA
総合病院南生協病院	NA	NA	NA	NA	NA	NA
北病院	NA	NA	NA	NA	NA	NA
名南病院	NA	NA	NA	NA	NA	NA
千秋病院	NA	NA	NA	NA	NA	NA
津生協病院	NA	NA	NA	NA	NA	NA
京都民医連第二中央病院	NA	NA	NA	NA	NA	NA
京都民医連中央病院	79	80	39	29	49.37	36.25
東大阪生協病院	NA	NA	NA	NA	NA	NA
西淀病院	NA	NA	NA	NA	NA	NA
耳原総合病院	122	94	39	39	31.97	41.49
コープおおさか病院	NA	NA	NA	NA	NA	NA
東神戸病院	NA	NA	NA	NA	NA	NA
尼崎医療生協病院	28	32	12	11	42.86	34.38
おかたに病院	3	6	3	6	100.00	100.00
土庫病院	NA	NA	NA	NA	NA	NA
和歌山生協病院	32	24	23	16	71.88	66.67
鳥取生協病院	72	72	35	33	48.61	45.83
総合病院松江生協病院	34	23	14	19	41.18	82.61
出雲市民病院	NA	NA	NA	NA	NA	NA
総合病院水島協同病院	100	89	52	33	52.00	37.08
玉島協同病院	11	7	3	2	27.27	28.57
総合病院岡山協立病院	88	104	38	57	43.18	54.81
総合病院福島生協病院	NA	NA	NA	NA	NA	NA
広島共立病院	22	19	15	11	68.18	57.89
宇部協立病院	12	19	2	10	16.67	52.63
徳島健生病院	NA	NA	NA	NA	NA	NA
高松平和病院	NA	NA	NA	NA	NA	NA
愛媛生協病院	NA	NA	NA	NA	NA	NA
高知生協病院	NA	NA	NA	NA	NA	NA
健和会大手町病院	150	139	59	46	39.33	33.09
千鳥橋病院	96	59	52	31	54.17	52.54
米の山病院	NA	NA	NA	NA	NA	NA
みさき病院	NA	NA	NA	NA	NA	NA
上戸町病院	10	8	3	1	30.00	12.50
くわみず病院	NA	NA	NA	NA	NA	NA
大分健生病院	NA	NA	NA	NA	NA	NA
宮崎生協病院	47	119	31	70	65.96	58.82
鹿児島生協病院	58	58	34	29	58.62	50.00
国分生協病院	NA	NA	NA	NA	NA	NA
沖縄協同病院	66	48	40	28	60.61	58.33
中部協同病院	6	5	1	2	16.67	40.00
とよみ生協病院	NA	NA	NA	NA	NA	NA
最大値(外れ値を除く)	150.00	139.00	59.00	70.00	73.17	82.61
75%値	76.75	71.50	38.00	33.00	58.21	55.88
中央値	38.00	48.50	20.50	18.00	44.30	46.94
25%値	16.75	19.50	4.50	8.25	33.48	33.09
最小値(外れ値を除く)	1.00	0.00	0.00	0.00	0.00	12.50

指標44C：院内肺炎患者の抗緑膿菌投与割合

指標44C分母：退院患者、院内肺炎（入院中発症含む）
 指標44C分子：緑膿菌活性を有する抗生剤を初回から投与した患者
 単位：%

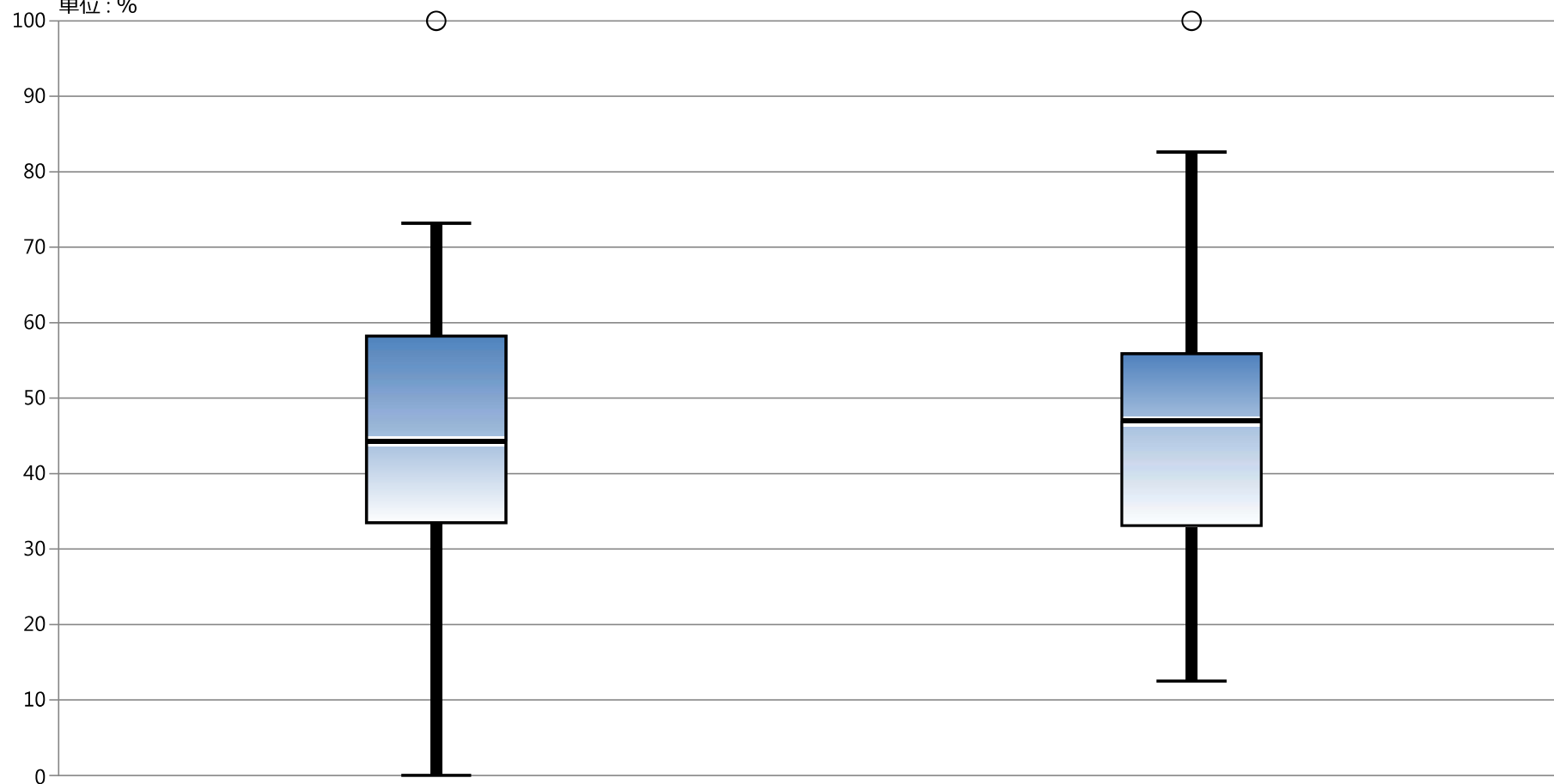


指標44C：院内肺炎患者の抗緑膿菌投与割合

指標44C分母：退院患者、院内肺炎（入院中発症含む）

指標44C分子：緑膿菌活性を有する抗生剤を初回から投与した患者

単位：%



* 外れ値を除く

	2015年 年間 通算	2016年 年間 通算
最大値*	73.17	82.61
75%値	58.21	55.88
中央値	44.30	46.94
25%値	33.48	33.09
最小値*	0.00	12.50

指標44D：院内肺炎患者の治療軽快割合

指標44D分母：退院患者、院内肺炎（入院中発症含む）

指標44D分子：治療または軽快し退院した患者

指標44D：院内肺炎患者の治療軽快割合

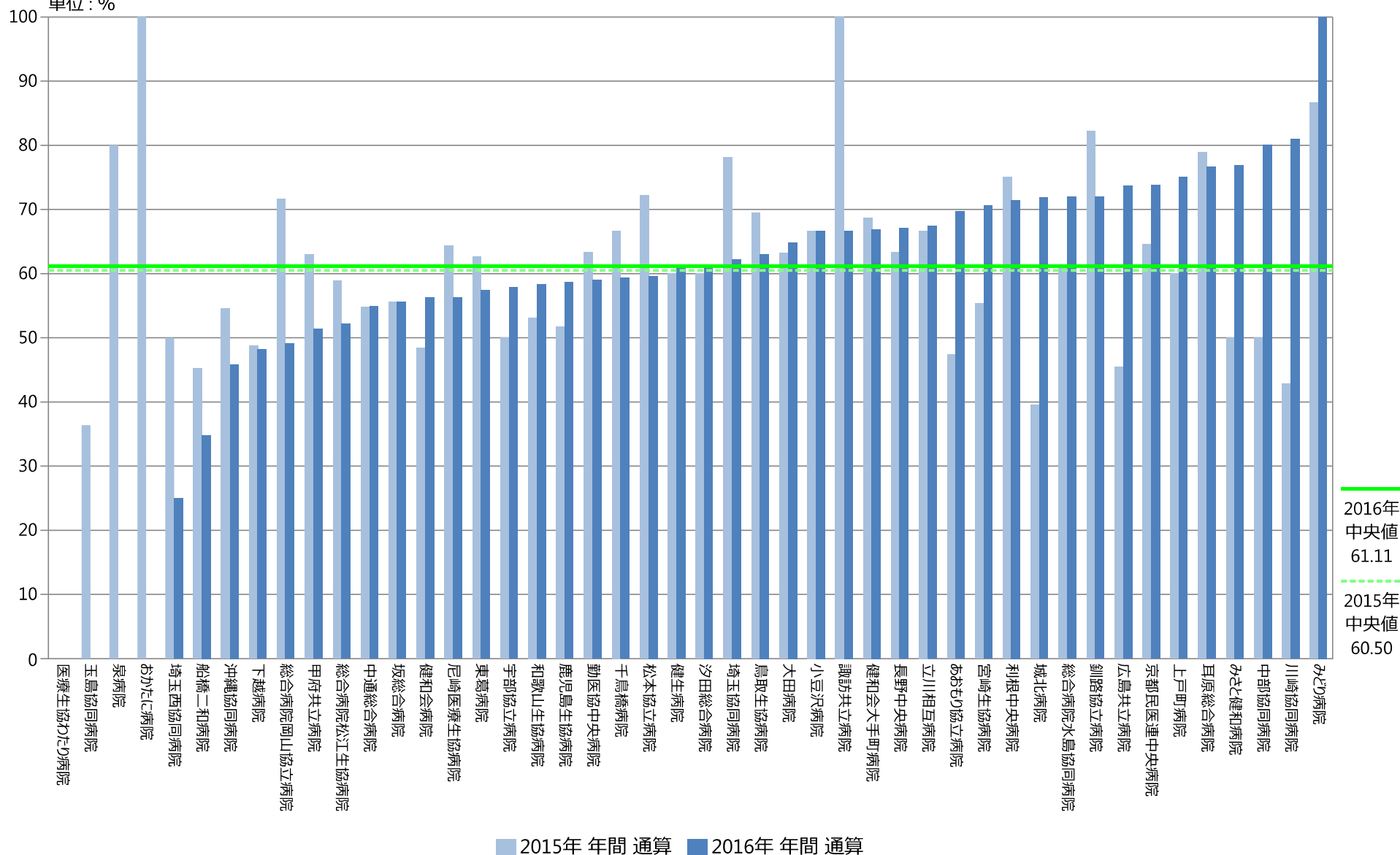
	指標44D分母		指標44D分子		指標44D	
	件	件	件	件	%	%
	2015年 年間 合計値	2016年 年間 合計値	2015年 年間 合計値	2016年 年間 合計値	2015年 年間 通算	2016年 年間 通算
勤医協中央病院	79	83	50	49	63.29	59.04
勤医協札幌病院	NA	NA	NA	NA	NA	NA
苫小牧病院	NA	NA	NA	NA	NA	NA
一条通病院	NA	NA	NA	NA	NA	NA
函館棲北病院	NA	NA	NA	NA	NA	NA
釧路協立病院	28	25	23	18	82.14	72.00
健生病院	100	102	60	62	60.00	60.78
あおもり協立病院	38	56	18	39	47.37	69.64
川久保病院	NA	NA	NA	NA	NA	NA
坂総合病院	63	72	35	40	55.56	55.56
長町病院	NA	NA	NA	NA	NA	NA
泉病院	5	1	4	0	80.00	0.00
中通総合病院	84	51	46	28	54.76	54.90
本間病院	NA	NA	NA	NA	NA	NA
鶴岡協立病院	NA	NA	NA	NA	NA	NA
至誠堂総合病院	NA	NA	NA	NA	NA	NA
医療生協わたり病院	1	0	0	0	0.00	なし
前橋協立病院	NA	NA	NA	NA	NA	NA
利根中央病院	36	49	27	35	75.00	71.43
北毛病院	NA	NA	NA	NA	NA	NA
埼玉協同病院	73	45	57	28	78.08	62.22
埼玉西協同病院	2	4	1	1	50.00	25.00
熊谷生協病院	NA	NA	NA	NA	NA	NA
秩父生協病院	NA	NA	NA	NA	NA	NA
千葉健生病院	NA	NA	NA	NA	NA	NA
船橋二和病院	93	69	42	24	45.16	34.78
みさと健和病院	10	26	5	20	50.00	76.92
小豆沢病院	3	9	2	6	66.67	66.67
大田病院	38	37	24	24	63.16	64.86
東葛病院	99	68	62	39	62.63	57.35
中野共立病院	NA	NA	NA	NA	NA	NA
立川相互病院	57	46	38	31	66.67	67.39
王子生協病院	NA	NA	NA	NA	NA	NA
川崎協同病院	35	21	15	17	42.86	80.95
汐田総合病院	30	36	18	22	60.00	61.11
下越病院	41	56	20	27	48.78	48.21
富士協立病院	NA	NA	NA	NA	NA	NA
城北病院	48	71	19	51	39.58	71.83
甲府共立病院	81	74	51	38	62.96	51.35
巨摩共立病院	NA	NA	NA	NA	NA	NA
石和共立病院	NA	NA	NA	NA	NA	NA
長野中央病院	60	85	38	57	63.33	67.06
健和会病院	31	64	15	36	48.39	56.25
諏訪共立病院	1	9	1	6	100.00	66.67
松本協立病院	36	52	26	31	72.22	59.62
上伊那生協病院	NA	NA	NA	NA	NA	NA
みどり病院	15	9	13	9	86.67	100.00
三島共立病院	NA	NA	NA	NA	NA	NA
協立総合病院	NA	NA	NA	NA	NA	NA
総合病院南生協病院	NA	NA	NA	NA	NA	NA
北病院	NA	NA	NA	NA	NA	NA
名南病院	NA	NA	NA	NA	NA	NA
千秋病院	NA	NA	NA	NA	NA	NA
津生協病院	NA	NA	NA	NA	NA	NA
京都民医連第二中央病院	NA	NA	NA	NA	NA	NA
京都民医連中央病院	79	80	51	59	64.56	73.75
東大阪生協病院	NA	NA	NA	NA	NA	NA
西淀病院	NA	NA	NA	NA	NA	NA
耳原総合病院	123	94	97	72	78.86	76.60
コープおおさか病院	NA	NA	NA	NA	NA	NA
東神戸病院	NA	NA	NA	NA	NA	NA
尼崎医療生協病院	28	32	18	18	64.29	56.25
おかたに病院	3	6	3	0	100.00	0.00
土庫病院	NA	NA	NA	NA	NA	NA
和歌山生協病院	32	24	17	14	53.13	58.33
鳥取生協病院	72	73	50	46	69.44	63.01
総合病院松江生協病院	34	23	20	12	58.82	52.17
出雲市民病院	NA	NA	NA	NA	NA	NA
総合病院水島協同病院	100	89	61	64	61.00	71.91
玉島協同病院	11	7	4	0	36.36	0.00
総合病院岡山協立病院	88	104	63	51	71.59	49.04
総合病院福島生協病院	NA	NA	NA	NA	NA	NA
広島共立病院	22	19	10	14	45.45	73.68
宇部協立病院	12	19	6	11	50.00	57.89
徳島健生病院	NA	NA	NA	NA	NA	NA
高松平和病院	NA	NA	NA	NA	NA	NA
愛媛生協病院	NA	NA	NA	NA	NA	NA
高知生協病院	NA	NA	NA	NA	NA	NA
健和会大手町病院	150	139	103	93	68.67	66.91
千鳥橋病院	96	59	64	35	66.67	59.32
米の山病院	NA	NA	NA	NA	NA	NA
みさき病院	NA	NA	NA	NA	NA	NA
上戸町病院	10	8	6	6	60.00	75.00
くわみず病院	NA	NA	NA	NA	NA	NA
大分健生病院	NA	NA	NA	NA	NA	NA
宮崎生協病院	47	119	26	84	55.32	70.59
鹿児島生協病院	58	58	30	34	51.72	58.62
国分生協病院	NA	NA	NA	NA	NA	NA
沖縄協同病院	66	48	36	22	54.55	45.83
中部協同病院	6	5	3	4	50.00	80.00
とよみ生協病院	NA	NA	NA	NA	NA	NA
最大値(外れ値を除く)	150.00	139.00	103.00	72.00	86.67	80.95
75%値	77.50	71.75	49.00	39.75	68.17	71.43
中央値	38.00	48.50	23.50	27.50	60.50	61.11
25%値	16.75	19.50	10.75	12.50	50.00	55.56
最小値(外れ値を除く)	1.00	0.00	0.00	0.00	36.36	34.78

指標44D：院内肺炎患者の治癒軽快割合

指標44D分母：退院患者、院内肺炎（入院中発症含む）

指標44D分子：治癒または軽快し退院した患者

単位：%

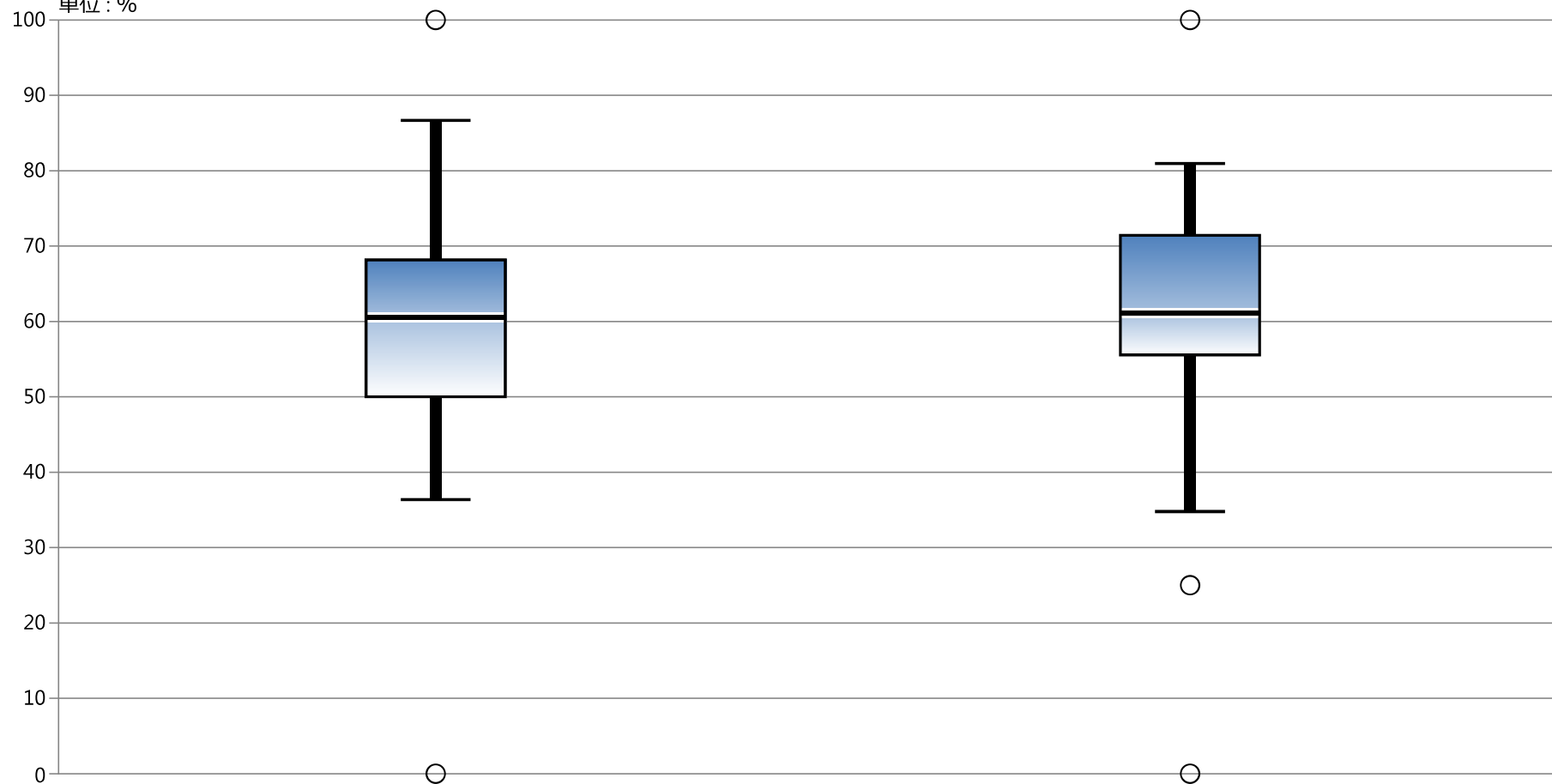


指標44D：院内肺炎患者の治癒軽快割合

指標44D分母：退院患者、院内肺炎（入院中発症含む）

指標44D分子：治癒または軽快し退院した患者

単位：％



* 外れ値を除く

	2015年 年間 通算	2016年 年間 通算
最大値*	86.67	80.95
75%値	68.17	71.43
中央値	60.50	61.11
25%値	50.00	55.56
最小値*	36.36	34.78