

指標の意義

- 救急車受け入れ割合は、救急隊からの搬送の要請に対して、どれだけの救急車の受け入れが出来たかを示す指標で、各病院の救急診療を評価する指標となります。地域医療への貢献を示す指標にもなります。

指標の計算式、分母・分子の解釈

	各指標の計算式と分母・分子の項目名	分母・分子の解釈
分子	A) 救急車受け入れ数 B) 救急車要請数 C) 救急車受け入れ割合 D) 分母のうち入院割合	
分母	A)、B) なし C) 救急車要請数 D) 救急車受け入れ数	
収集期間	1ヶ月毎	
調整方法		

考察

(受入数、要請数は外れ値も含む)

受入数(月平均): 最小値 10.58 25%値 34.63 中央値 66.92 75%値 161.33 最大値 329.08

2015年: 最小値 11.00 25%値 30.88 中央値 57.82 75%値 161.38 最大値 307.00

要請数(月平均): 最小値 12.08 25%値 47.67 中央値 96.95 75%値 207.76 最大値 410.75

2015年: 最小値 11.00 25%値 36.25 中央値 88.25 75%値 194.83 最大値 383.92

受入割合: 最小値 41.39 25%値 69.14 中央値 81.41 75%値 89.95 最大値 100.00

2015年: 最小値 42.89 25%値 67.53 中央値 81.87 75%値 87.72 最大値 100.00

(参考値: 2015年日本病院会QIプロジェクト: 救急車・ホットライン応需率 中央値 87.3)

入院割合: 最小値 21.85 25%値 38.19 中央値 44.69 75%値 52.43 最大値 70.00

回答病院 77(2015年 79病院)

民医連全体での救急受入数は104929台(77病院)で、2015年の113103台(79病院)よりも増加しています。

受入割合については、中央値が前年よりも微減、最小値は微増となっていますが、全体として大きな変化はありませんでした。2015年より受入割合が上昇した病院は38病院ありました。

また、2016年から新規に集約された入院割合では、最小値と最大値で50ポイント弱の開きがありました。入院割合については、病院の受入体制だけでなく、地域の医療機関の状況、軽症患者の搬送の頻度など、様々な要因があり、入院割合の高低だけでは、病院の評価とはなりません。

救急搬送受入は、病院のスタッフの体制、病床機能などの内的要因だけでなく、人口や高齢化率、病院の所在地、時間帯などの外的要因でも左右されます。各病院で受入不可能であった事例の検証を行うなど、必要な時に必要な医療を提供できるよう各病院で取り組みを強めることが求められます。

改善事例

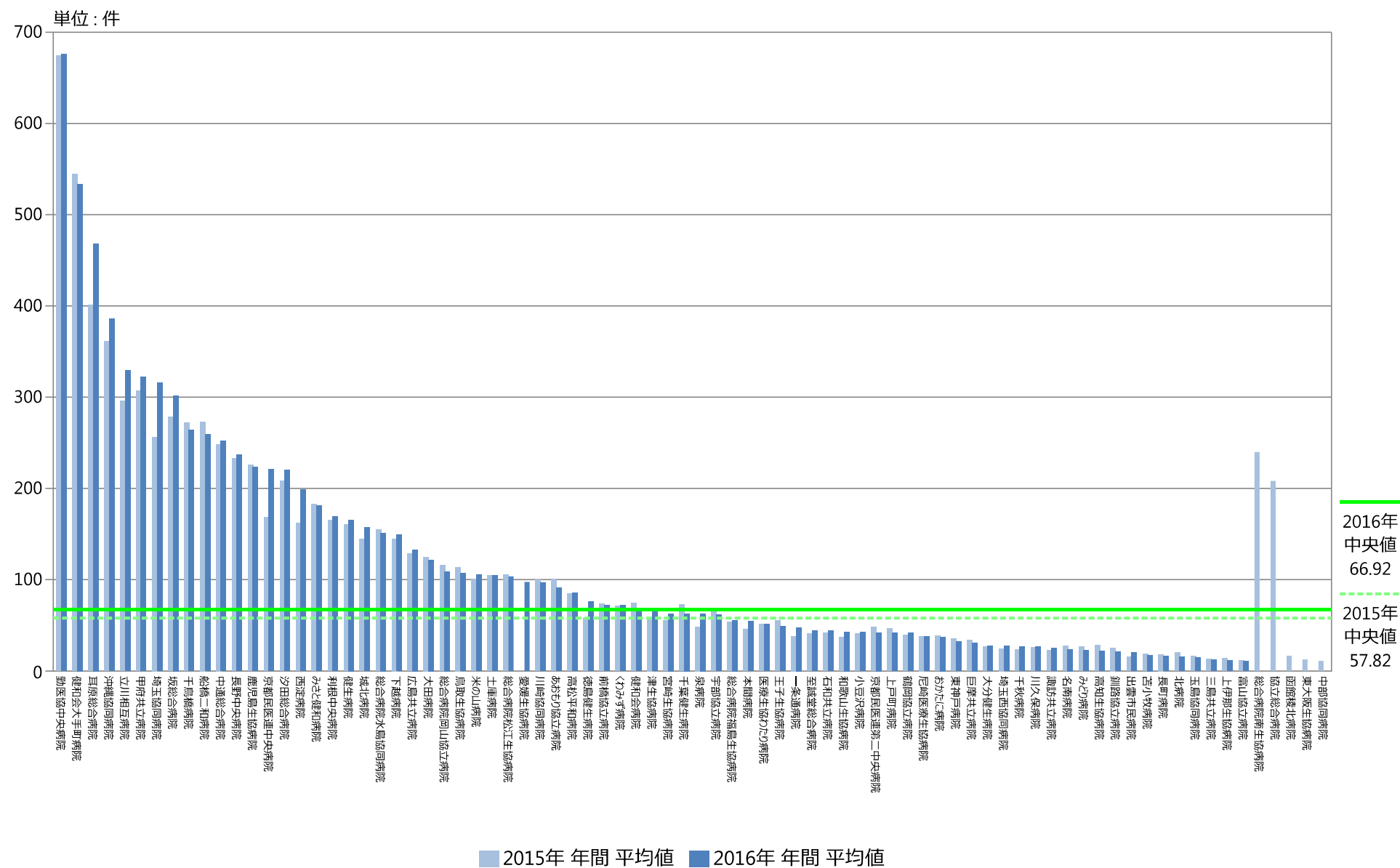
- 朝会でお断り事例の報告と部員会議等で毎回救急受入の対応について検討。医局会議で対策も検討。救急隊との懇談会を開催することにした。検査体制も増やしている。
- 2014年に外科医と麻酔科医の各1名を採用し、院所方針として救急受け入れを重点化したことにより診療部門の協力もあり、2015年度は応需率が対前年比+5.8%と大きく改善した。しかし、全日本民医連平均からは低い到達であり引き続き応需率の向上に努めたい。
- 救急隊との交流を図り、依頼しやすい関係づくりを図っている。

指標49A：救急車受け入れ数

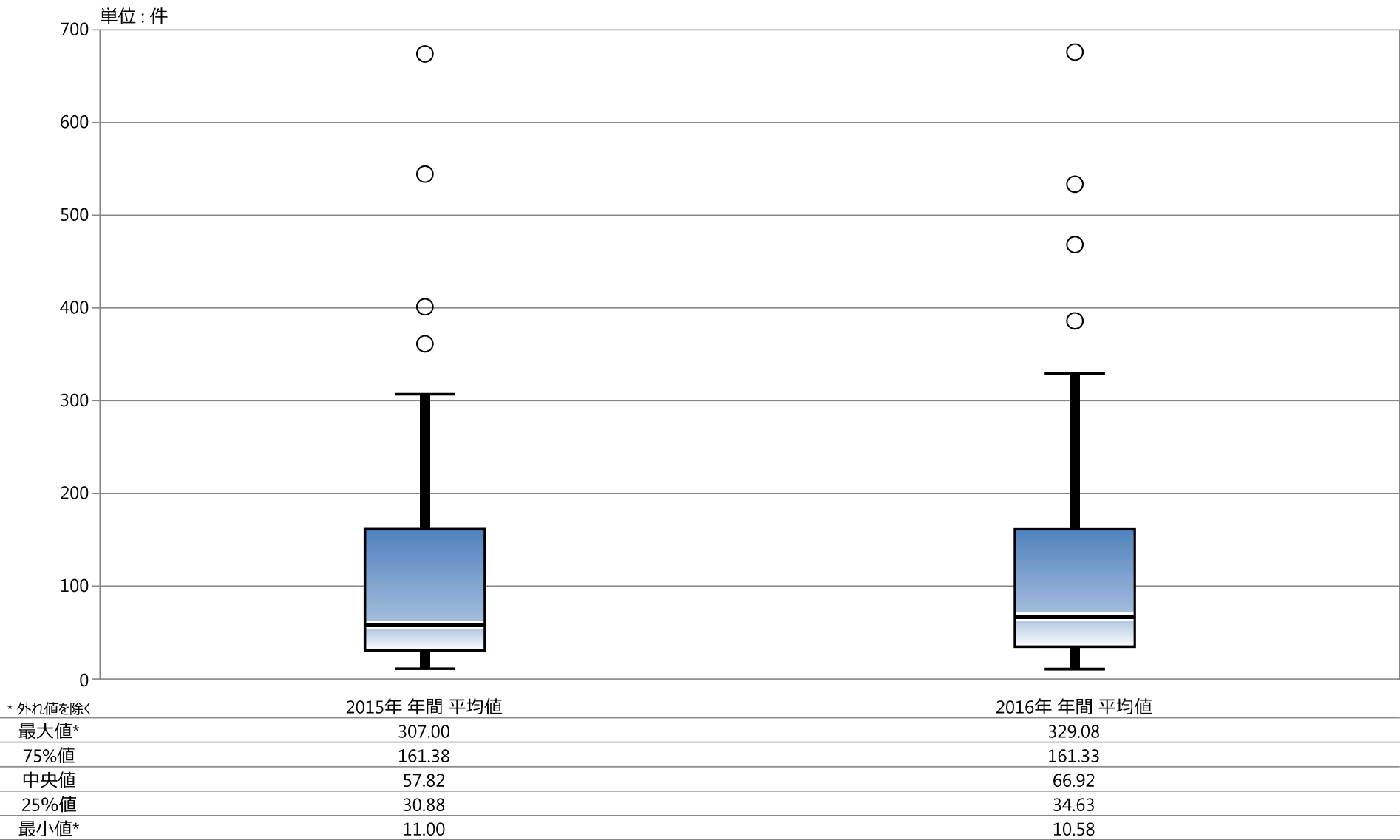
指標49A実数：救急車受け入れ数

	指標49A実数	
	件	
	2015年 年間 平均値	2016年 年間 平均値
勤医協中央病院	674.00	675.92
勤医協札幌病院	—	—
苫小牧病院	18.58	17.42
一条通病院	38.00	47.58
函館稜北病院	16.67	—
釧路協立病院	25.17	21.11
健生病院	160.58	165.58
あおもり協立病院	100.67	91.33
川久保病院	25.75	26.17
坂総合病院	278.08	301.75
長町病院	18.17	16.33
泉病院	48.50	62.67
中通総合病院	248.50	252.00
本間病院	45.67	54.00
鶴岡協立病院	39.67	41.67
至誠堂総合病院	40.83	44.17
医療生協わたり病院	51.25	50.92
前橋協立病院	73.33	72.00
利根中央病院	164.92	169.25
北毛病院	—	—
埼玉協同病院	256.33	315.50
埼玉西協同病院	24.50	27.33
熊谷生協病院	NA	NA
秩父生協病院	NA	NA
千葉健生病院	73.00	62.67
船橋二和病院	273.08	258.75
みさと健和病院	182.83	181.08
小豆沢病院	41.08	42.50
大田病院	124.92	121.58
東葛病院	—	—
中野共立病院	—	—
立川相互病院	295.83	329.08
王子生協病院	55.08	49.08
川崎協同病院	100.09	97.00
汐田総合病院	208.33	219.83
下越病院	144.83	149.00
富山協立病院	11.11	10.58
城北病院	144.17	157.08
甲府共立病院	307.00	321.75
巨摩共立病院	34.00	30.90
石和共立病院	41.67	43.83
長野中央病院	232.58	236.67
健和会病院	74.42	67.42
諏訪共立病院	22.33	24.92
松本協立病院	—	—
上伊那生協病院	13.42	11.25
みどり病院	26.42	22.60
三島共立病院	13.33	12.08
協立総合病院	208.00	—
総合病院南生協病院	239.83	—
北病院	19.80	15.08
名南病院	27.08	23.67
千秋病院	23.17	26.25
津生協病院	57.25	66.92
京都市医連第二中央病院	48.33	42.00
京都市医連中央病院	168.17	220.58
東大阪生協病院	12.58	—
西淀病院	162.17	198.33
耳原総合病院	401.17	468.25
コープおおさか病院	—	—
東神戸病院	35.08	32.08
尼崎医療生協病院	38.00	37.58
おかたに病院	38.42	37.17
土庫病院	104.25	104.42
和歌山生協病院	37.00	42.92
鳥取生協病院	113.75	107.00
総合病院松江生協病院	105.17	103.67
出雲市民病院	15.50	19.83
総合病院水島協同病院	155.17	151.25
玉島協同病院	16.20	14.42
総合病院岡山協立病院	115.50	109.00
総合病院福島生協病院	53.25	55.50
広島共立病院	128.50	132.83
宇部協立病院	64.67	61.42
徳島健生病院	57.82	76.00
高松平和病院	84.92	85.33
愛媛生協病院	—	97.43
高知生協病院	27.75	21.50
健和会大手町病院	544.25	533.42
千鳥橋病院	271.58	264.33
米の山病院	99.67	105.50
みさき病院	NA	NA
上戸町病院	46.29	41.75
くわみず病院	71.50	72.00
大分健生病院	26.83	27.67
宮崎生協病院	55.00	62.75
鹿児島生協病院	225.33	223.33
国分生協病院	—	—
沖縄協同病院	361.33	386.08
中部協同病院	11.00	—
とよみ生協病院	—	—
最大値(外れ値を除く)	307.00	329.08
75%値	161.38	161.33
中央値	57.82	66.92
25%値	30.88	34.63
最小値(外れ値を除く)	11.00	10.58

指標49A実数：救急車受け入れ数



指標49A実数：救急車受け入れ数

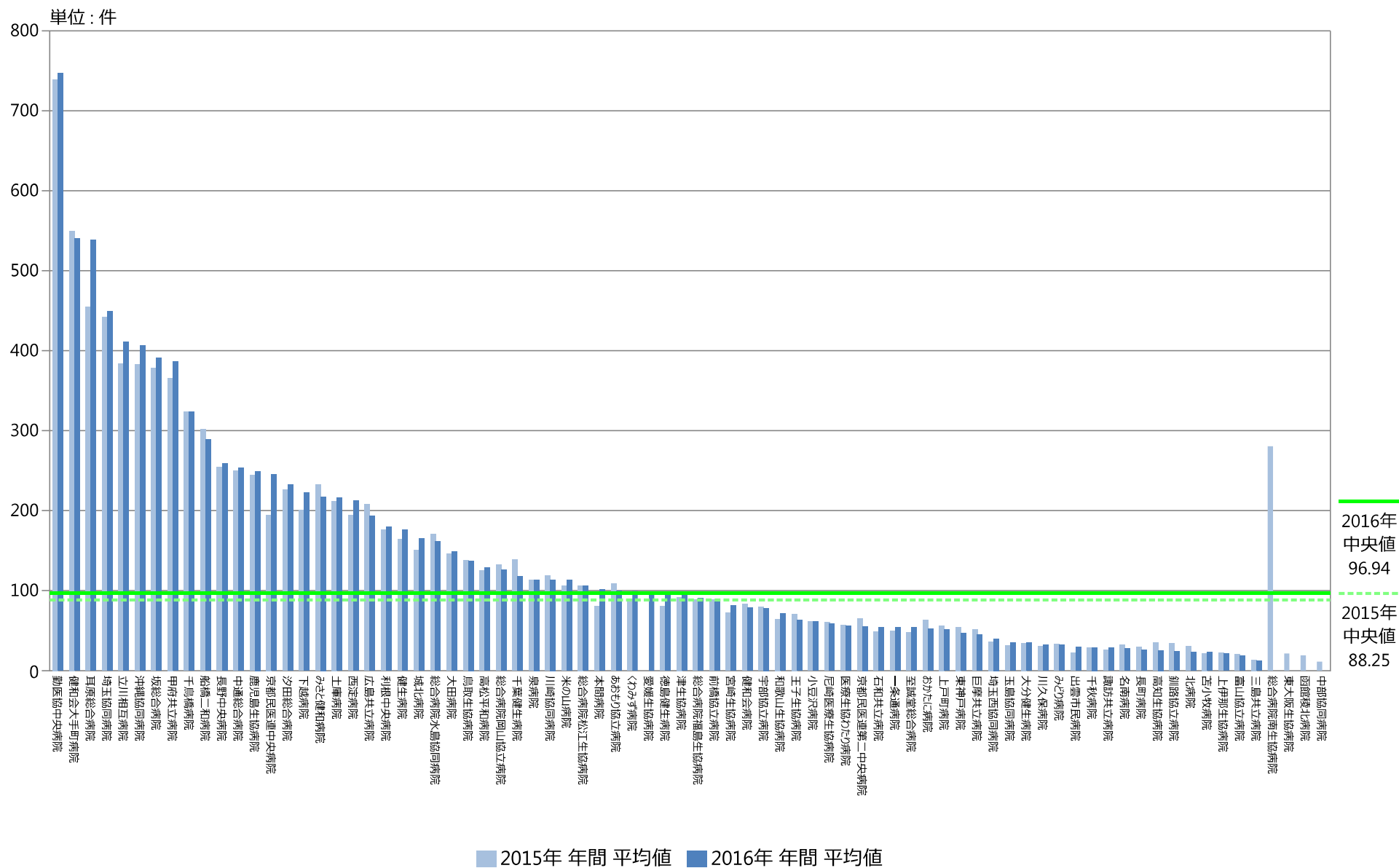


指標49B : 救急車要請数

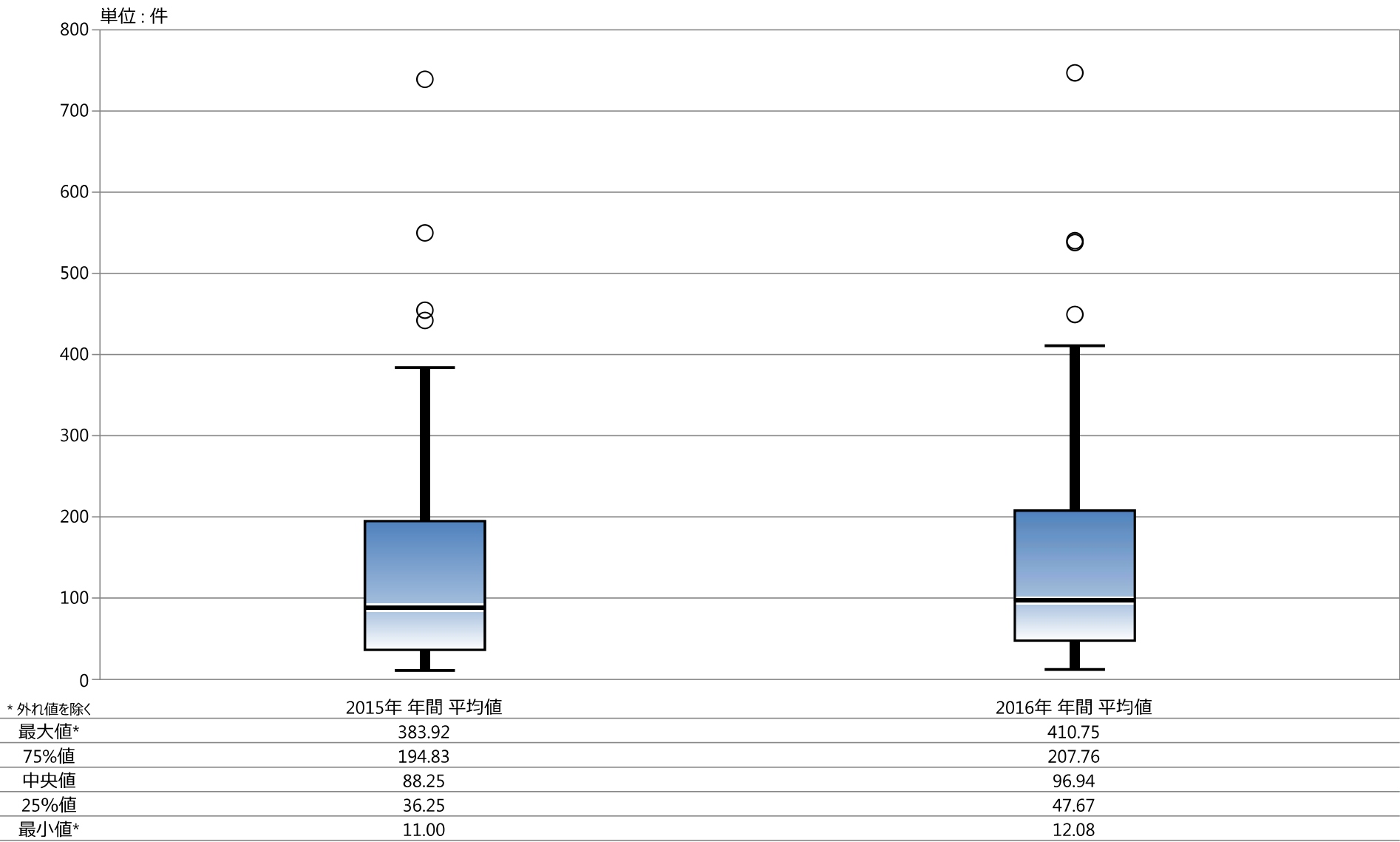
指標49B実数 : 救急車要請数

	指標49B実数	
	件	
	2015年 年間 平均値	2016年 年間 平均値
勤医協中央病院	739.00	746.92
勤医協札幌病院	—	—
苫小牧病院	21.58	22.75
一条通病院	49.25	53.67
函館稜北病院	19.00	—
釧路協立病院	34.00	23.50
健生病院	164.17	175.92
あおもり協立病院	108.67	99.75
川久保病院	30.33	32.00
坂総合病院	377.67	390.58
長町病院	29.25	25.83
泉病院	113.08	113.75
中通総合病院	249.83	253.17
本間病院	80.33	101.50
鶴岡協立病院	—	—
至誠堂総合病院	47.92	53.67
医療生協わたり病院	56.56	56.00
前橋協立病院	88.25	86.00
利根中央病院	176.33	179.25
北毛病院	—	—
埼玉協同病院	442.00	449.42
埼玉西協同病院	36.25	40.00
熊谷生協病院	NA	NA
秩父生協病院	NA	NA
千葉健生病院	138.42	117.33
船橋二和病院	301.75	288.75
みさと健和病院	232.67	217.33
小豆沢病院	60.83	61.42
大田病院	145.75	148.83
東葛病院	—	—
中野共立病院	—	—
立川相互病院	383.92	410.75
王子生協病院	70.83	63.17
川崎協同病院	118.64	113.67
汐田総合病院	226.08	232.67
下越病院	200.50	222.42
富山協立病院	20.44	18.67
城北病院	150.67	165.08
甲府共立病院	365.92	386.17
巨摩共立病院	51.33	44.60
石和共立病院	48.33	54.00
長野中央病院	254.42	258.92
健和会病院	83.25	78.42
諏訪共立病院	26.08	28.33
松本協立病院	—	—
上伊那生協病院	22.42	21.08
みどり病院	33.33	31.67
三島共立病院	13.33	12.08
協立総合病院	—	—
総合病院南生協病院	280.50	—
北病院	30.40	23.33
名南病院	31.75	27.58
千秋病院	28.58	28.75
津生協病院	91.92	94.67
京都民医連第二中央病院	64.83	55.33
京都民医連中央病院	194.83	244.92
東大阪生協病院	21.33	—
西淀病院	194.00	212.57
耳原総合病院	454.58	538.00
コープおおさか病院	—	—
東神戸病院	54.58	46.42
尼崎医療生協病院	60.17	58.25
おかたに病院	62.92	52.00
土庫病院	211.83	215.92
和歌山生協病院	64.33	71.08
鳥取生協病院	137.92	137.33
総合病院松江生協病院	106.50	105.92
出雲市民病院	22.33	29.42
総合病院水島協同病院	170.75	161.58
玉島協同病院	30.80	34.83
総合病院岡山協立病院	132.25	125.75
総合病院福島生協病院	88.67	90.17
広島共立病院	207.50	193.33
宇部協立病院	79.50	78.00
徳島健生病院	80.55	95.60
高松平和病院	125.33	128.50
愛媛生協病院	—	98.29
高知生協病院	34.67	25.50
健和会大手町病院	549.75	540.08
千鳥橋病院	323.58	323.83
米の山病院	105.83	113.33
みさき病院	NA	NA
上戸町病院	56.29	51.42
くわみず病院	89.58	99.50
大分健生病院	34.50	34.58
宮崎生協病院	72.17	81.33
鹿児島生協病院	244.33	249.33
国分生協病院	—	—
沖縄協同病院	382.25	406.00
中部協同病院	11.00	—
とよみ生協病院	—	—
最大値(外れ値を除く)	383.92	410.75
75%値	194.83	207.76
中央値	88.25	96.94
25%値	36.25	47.67
最小値(外れ値を除く)	11.00	12.08

指標49B実数：救急車要請数



指標49B実数：救急車要請数



指標49C：受け入れ割合

指標49C分母：救急車受け入れ数

指標49C分子：救急車要請数

指標49C：受け入れ割合

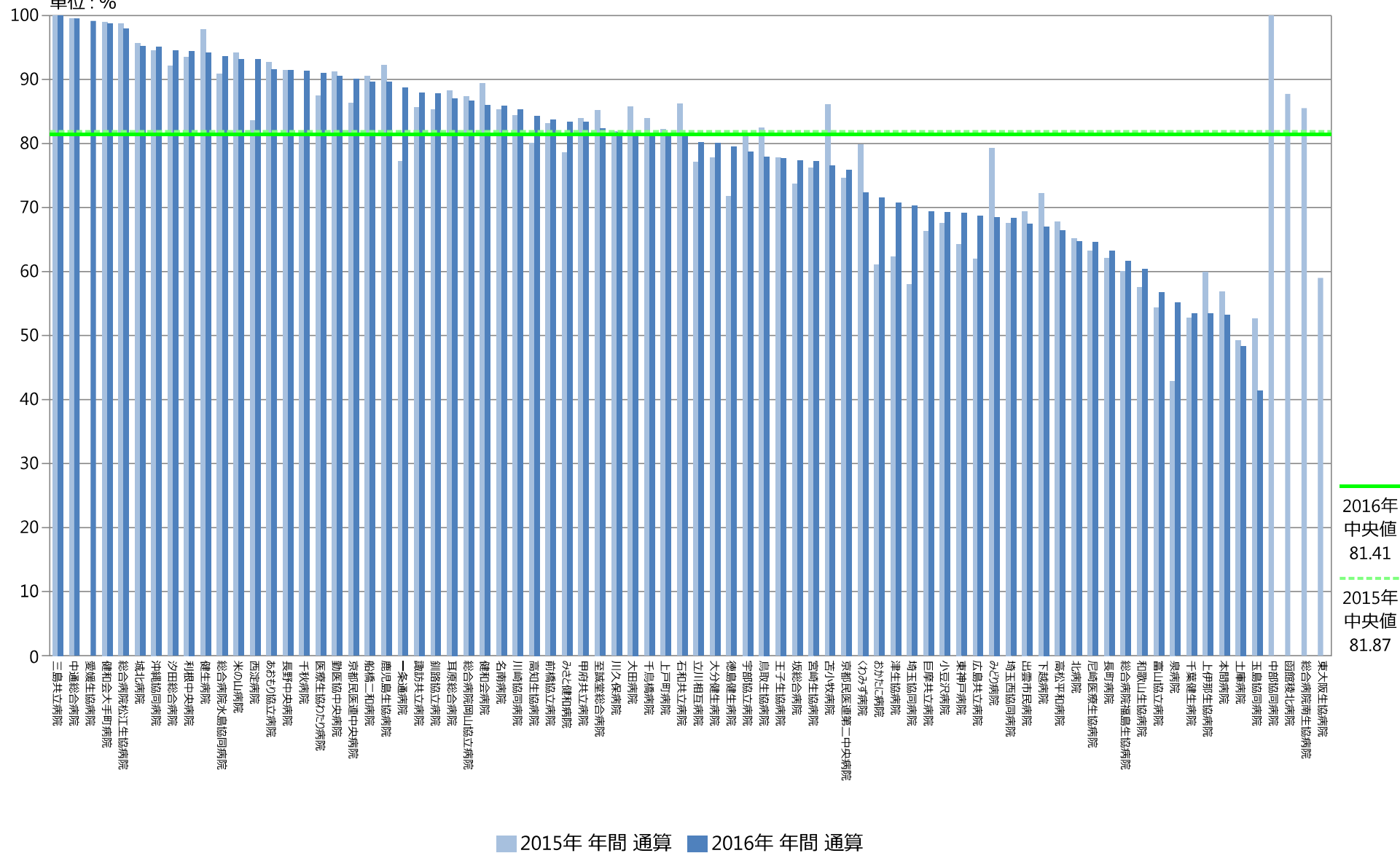
	指標49C分母		指標49C分子		指標49C	
	件	件	件	件	%	%
	2015年 年間 平均値	2016年 年間 平均値	2015年 年間 平均値	2016年 年間 平均値	2015年 年間 通算	2016年 年間 通算
勤医協中央病院	674.00	675.92	739.00	746.92	91.20	90.49
勤医協札幌病院	—	—	—	—	—	—
苫小牧病院	18.58	17.42	21.58	22.75	86.10	76.56
一条通病院	38.00	47.58	49.25	53.67	77.16	88.66
函館棲北病院	16.67	—	19.00	—	87.72	—
釧路協立病院	25.17	21.11	34.00	23.50	85.29	87.77
健生病院	160.58	165.58	164.17	175.92	97.82	94.13
あおもり協立病院	100.67	91.33	108.67	99.75	92.64	91.56
川久保病院	25.75	26.17	30.33	32.00	81.87	81.77
坂総合病院	278.08	301.75	377.67	390.58	73.63	77.26
長町病院	18.17	16.33	29.25	25.83	62.11	63.23
泉病院	48.50	62.67	113.08	113.75	42.89	55.09
中通総合病院	248.50	252.00	249.83	253.17	99.47	99.54
本間病院	45.67	54.00	80.33	101.50	56.85	53.20
鶴岡協立病院	39.67	41.67	—	—	—	—
至誠堂総合病院	40.83	44.17	47.92	53.67	85.22	82.30
医療生協わたり病院	51.25	50.92	56.56	56.00	87.43	90.92
前橋協立病院	73.33	72.00	88.25	86.00	83.10	83.72
利根中央病院	164.92	169.25	176.33	179.25	93.53	94.42
北毛病院	—	—	—	—	—	—
埼玉協同病院	256.33	315.50	442.00	449.42	57.99	70.20
埼玉西協同病院	24.50	27.33	36.25	40.00	67.59	68.33
熊谷生協病院	NA	NA	NA	NA	NA	NA
秩父生協病院	NA	NA	NA	NA	NA	NA
千葉健生病院	73.00	62.67	138.42	117.33	52.74	53.41
船橋二和病院	273.08	258.75	301.75	288.75	90.50	89.61
みさと健和病院	182.83	181.08	232.67	217.33	78.58	83.32
小豆沢病院	41.08	42.50	60.83	61.42	67.53	69.20
大田病院	124.92	121.58	145.75	148.83	85.71	81.69
東葛病院	—	—	—	—	—	—
中野共立病院	—	—	—	—	—	—
立川相互病院	295.83	329.08	383.92	410.75	77.06	80.12
王子生協病院	55.08	49.08	70.83	63.17	77.76	77.70
川崎協同病院	100.09	97.00	118.64	113.67	84.37	85.34
汐田総合病院	208.33	219.83	226.08	232.67	92.15	94.48
下越病院	144.83	149.00	200.50	222.42	72.24	66.99
富士協立病院	11.11	10.58	20.44	18.67	54.35	56.70
城北病院	144.17	157.08	150.67	165.08	95.69	95.15
甲府共立病院	307.00	321.75	365.92	386.17	83.90	83.32
巨摩共立病院	34.00	30.90	51.33	44.60	66.23	69.28
石和共立病院	41.67	43.83	48.33	54.00	86.21	81.17
長野中央病院	232.58	236.67	254.42	258.92	91.42	91.41
健和会病院	74.42	67.42	83.25	78.42	89.39	85.97
諏訪共立病院	22.33	24.92	26.08	28.33	85.62	87.94
松本協立病院	—	—	—	—	—	—
上伊那生協病院	13.42	11.25	22.42	21.08	59.85	53.36
みどり病院	26.42	22.60	33.33	31.67	79.25	68.48
三島共立病院	13.33	12.08	13.33	12.08	100.00	100.00
協立総合病院	208.00	—	—	—	—	—
総合病院南生協病院	239.83	—	280.50	—	85.50	—
北病院	19.80	15.08	30.40	23.33	65.13	64.64
名南病院	27.08	23.67	31.75	27.58	85.30	85.80
千秋病院	23.17	26.25	28.58	28.75	81.05	91.30
津生協病院	57.25	66.92	91.92	94.67	62.28	70.69
京都民医連第二中央病院	48.33	42.00	64.83	55.33	74.55	75.90
京都民医連中央病院	168.17	220.58	194.83	244.92	86.31	90.06
東大阪生協病院	12.58	—	21.33	—	58.98	—
西淀病院	162.17	198.33	194.00	212.57	83.59	93.08
耳原総合病院	401.17	468.25	454.58	538.00	88.25	87.04
ユーブおおさか病院	—	—	—	—	—	—
東神戸病院	35.08	32.08	54.58	46.42	64.27	69.12
尼崎医療生協病院	38.00	37.58	60.17	58.25	63.16	64.52
おかたに病院	38.42	37.17	62.92	52.00	61.06	71.47
土庫病院	104.25	104.42	211.83	215.92	49.21	48.36
和歌山生協病院	37.00	42.92	64.33	71.08	57.51	60.38
鳥取生協病院	113.75	107.00	137.92	137.33	82.48	77.91
総合病院松江生協病院	105.17	103.67	106.50	105.92	98.75	97.88
出雲市民病院	15.50	19.83	22.33	29.42	69.40	67.42
総合病院水島協同病院	155.17	151.25	170.75	161.58	90.87	93.60
玉島協同病院	16.20	14.42	30.80	34.83	52.60	41.39
総合病院岡山協立病院	115.50	109.00	132.25	125.75	87.33	86.68
総合病院福島生協病院	53.25	55.50	88.67	90.17	60.06	61.55
広島共立病院	128.50	132.83	207.50	193.33	61.93	68.71
宇部協立病院	64.67	61.42	79.50	78.00	81.34	78.74
徳島健生病院	57.82	76.00	80.55	95.60	71.78	79.50
高松平和病院	84.92	85.33	125.33	128.50	67.75	66.41
愛媛生協病院	—	97.43	—	98.29	—	99.13
高知生協病院	27.75	21.50	34.67	25.50	80.05	84.31
健和会大手町病院	544.25	533.42	549.75	540.08	99.00	98.77
千鳥橋病院	271.58	264.33	323.58	323.83	83.93	81.63
米の山病院	99.67	105.50	105.83	113.33	94.17	93.09
みさき病院	NA	NA	NA	NA	NA	NA
上戸町病院	46.29	41.75	56.29	51.42	82.23	81.20
くわみず病院	71.50	72.00	89.58	99.50	79.81	72.36
大分健生病院	26.83	27.67	34.50	34.58	77.78	80.00
宮崎生協病院	55.00	62.75	72.17	81.33	76.21	77.15
鹿児島生協病院	225.33	223.33	244.33	249.33	92.22	89.57
国分生協病院	—	—	—	—	—	—
沖縄協同病院	361.33	386.08	382.25	406.00	94.53	95.09
中部協同病院	11.00	—	11.00	—	100.00	—
とよみ生協病院	—	—	—	—	—	—
最大値(外れ値を除く)	307.00	329.08	383.92	410.75	100.00	100.00
75%値	161.38	161.33	194.83	207.76	87.72	89.95
中央値	57.82	66.92	88.25	96.94	81.87	81.41
25%値	30.88	34.63	36.25	47.67	67.53	69.14
最小値(外れ値を除く)	11.00	10.58	11.00	12.08	42.89	41.39

指標49C：受け入れ割合

指標49C分母：救急車受け入れ数

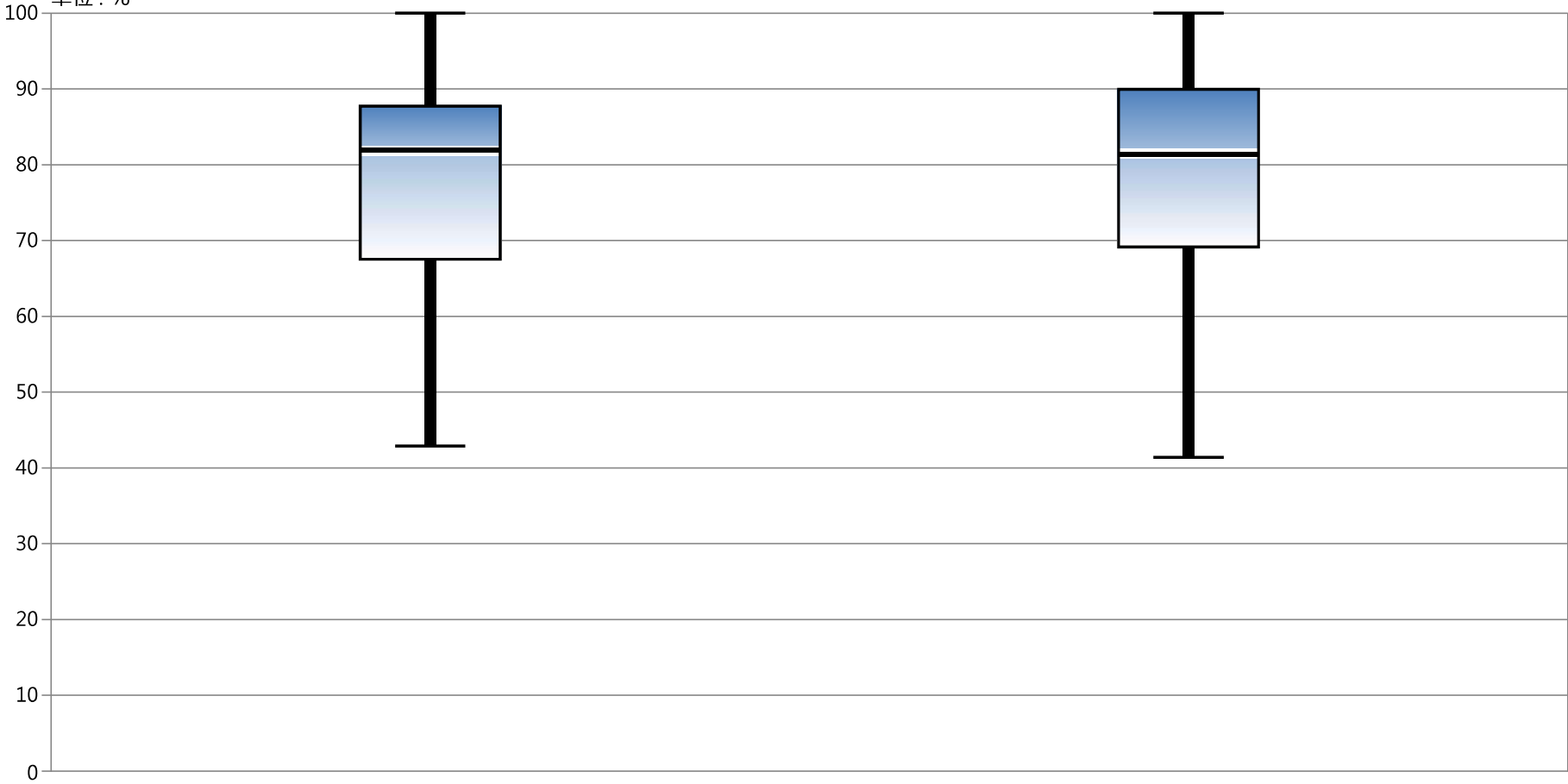
指標49C分子：救急車要請数

単位：%



指標49C：受け入れ割合

指標49C分母：救急車受け入れ数
指標49C分子：救急車要請数
単位：%



* 外れ値を除く	2015年 年間 通算	2016年 年間 通算
最大値*	100.00	100.00
75%値	87.72	89.95
中央値	81.87	81.41
25%値	67.53	69.14
最小値*	42.89	41.39

指標49D : 入院割合

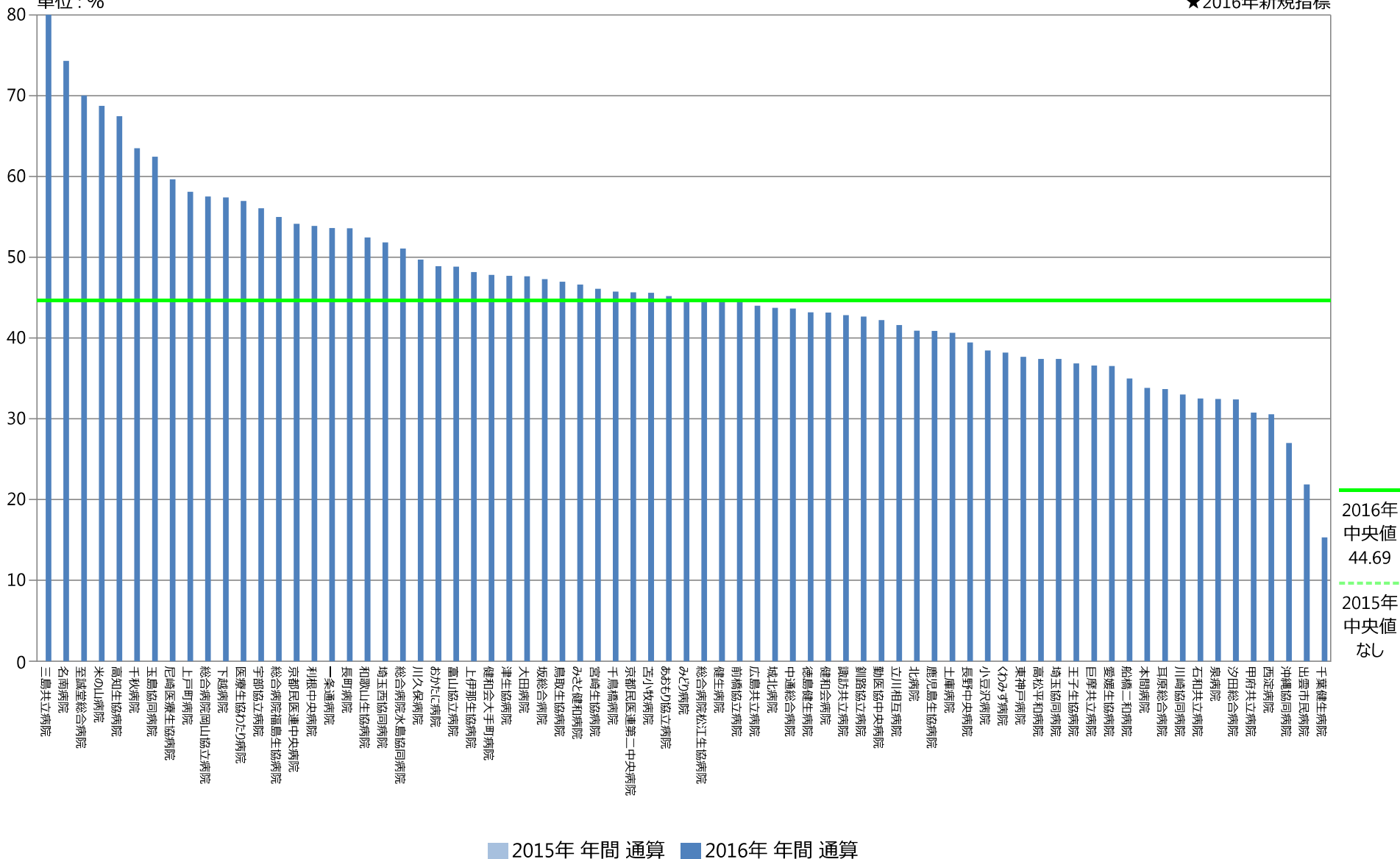
指標49D分母：救急車受け入れ数
指標49C分子：救急者受け入れ数のうち入院数
指標49D：入院割合 ★2016年新規指標

	指標49D分母		指標49C分子		指標49D	
	件	件	件	件	%	%
	2015年 年間 平均値	2016年 年間 平均値	2015年 年間 平均値	2016年 年間 平均値	2015年 年間 通算	2016年 年間 通算
勤医協中央病院	674.00	675.92	—	285.33	—	42.21
勤医協札幌病院	—	—	—	—	—	—
苫小牧病院	18.58	17.42	—	8.00	—	45.60
一条通病院	38.00	47.58	—	25.50	—	53.59
函館棲北病院	16.67	—	—	—	—	—
釧路協立病院	25.17	21.11	—	9.00	—	42.63
健生病院	160.58	165.58	—	73.75	—	44.54
あおもり協立病院	100.67	91.33	—	41.25	—	45.16
川久保病院	25.75	26.17	—	13.00	—	49.68
坂総合病院	278.08	301.75	—	142.67	—	47.28
長町病院	18.17	16.33	—	8.75	—	53.57
泉病院	48.50	62.67	—	20.33	—	32.45
中通総合病院	248.50	252.00	—	109.92	—	43.62
本間病院	45.67	54.00	—	18.25	—	33.80
鶴岡協立病院	39.67	41.67	—	—	—	—
至誠堂総合病院	40.83	44.17	—	30.92	—	70.00
医療生協わたり病院	51.25	50.92	—	29.00	—	56.96
前橋協立病院	73.33	72.00	—	32.00	—	44.44
利根中央病院	164.92	169.25	—	91.17	—	53.87
北毛病院	—	—	—	—	—	—
埼玉協同病院	256.33	315.50	—	118.00	—	37.40
埼玉西協同病院	24.50	27.33	—	14.17	—	51.83
熊谷生協病院	NA	NA	NA	NA	NA	NA
秩父生協病院	NA	NA	NA	NA	NA	NA
千葉健生病院	73.00	62.67	—	9.58	—	15.29
船橋二和病院	273.08	258.75	—	90.50	—	34.98
みさと健和病院	182.83	181.08	—	84.42	—	46.62
小豆沢病院	41.08	42.50	—	16.33	—	38.43
大田病院	124.92	121.58	—	57.92	—	47.64
東葛病院	—	—	—	—	—	—
中野共立病院	—	—	—	—	—	—
立川相互病院	295.83	329.08	—	136.83	—	41.58
王子生協病院	55.08	49.08	—	18.08	—	36.84
川崎協同病院	100.09	97.00	—	32.00	—	32.99
汐田総合病院	208.33	219.83	—	71.17	—	32.37
下越病院	144.83	149.00	—	85.50	—	57.38
富士協立病院	11.11	10.58	—	5.17	—	48.82
城北病院	144.17	157.08	—	68.67	—	43.71
甲府共立病院	307.00	321.75	—	98.92	—	30.74
巨摩共立病院	34.00	30.90	—	11.30	—	36.57
石和共立病院	41.67	43.83	—	14.25	—	32.51
長野中央病院	232.58	236.67	—	93.33	—	39.44
健和会病院	74.42	67.42	—	29.08	—	43.14
諏訪共立病院	22.33	24.92	—	10.67	—	42.81
松本協立病院	—	—	—	—	—	—
上伊那生協病院	13.42	11.25	—	5.42	—	48.15
みどり病院	26.42	22.60	—	11.00	—	44.69
三島共立病院	13.33	12.08	—	9.67	—	80.00
協立総合病院	208.00	—	—	—	—	—
総合病院南生協病院	239.83	—	—	—	—	—
北病院	19.80	15.08	—	6.17	—	40.88
名南病院	27.08	23.67	—	17.58	—	74.30
千秋病院	23.17	26.25	—	16.67	—	63.49
津生協病院	57.25	66.92	—	31.92	—	47.70
京都民医連第二中央病院	48.33	42.00	—	19.17	—	45.63
京都民医連中央病院	168.17	220.58	—	119.42	—	54.14
東大阪生協病院	12.58	—	—	—	—	—
西淀病院	162.17	198.33	—	63.27	—	30.53
耳原総合病院	401.17	468.25	—	157.58	—	33.65
コープおおさか病院	—	—	—	—	—	—
東神戸病院	35.08	32.08	—	12.08	—	37.66
尼崎医療生協病院	38.00	37.58	—	22.42	—	59.65
おかたに病院	38.42	37.17	—	18.17	—	48.88
土庫病院	104.25	104.42	—	42.42	—	40.62
和歌山生協病院	37.00	42.92	—	22.50	—	52.43
鳥取生協病院	113.75	107.00	—	50.25	—	46.96
総合病院松江生協病院	105.17	103.67	—	46.25	—	44.61
出雲市民病院	15.50	19.83	—	4.33	—	21.85
総合病院水島協同病院	155.17	151.25	—	77.25	—	51.07
玉島協同病院	16.20	14.42	—	9.00	—	62.43
総合病院岡山協立病院	115.50	109.00	—	62.67	—	57.49
総合病院福島生協病院	53.25	55.50	—	30.50	—	54.95
広島共立病院	128.50	132.83	—	58.42	—	43.98
宇部協立病院	64.67	61.42	—	34.42	—	56.04
徳島健生病院	57.82	76.00	—	32.80	—	43.16
高松平和病院	84.92	85.33	—	31.92	—	37.40
愛媛生協病院	—	97.43	—	35.57	—	36.51
高知生協病院	27.75	21.50	—	14.50	—	67.44
健和会大手町病院	544.25	533.42	—	255.00	—	47.81
千鳥橋病院	271.58	264.33	—	120.92	—	45.74
米の山病院	99.67	105.50	—	72.50	—	68.72
みさき病院	NA	NA	NA	NA	NA	NA
上戸町病院	46.29	41.75	—	24.25	—	58.08
くわみず病院	71.50	72.00	—	27.50	—	38.19
大分健生病院	26.83	27.67	—	—	—	—
宮崎生協病院	55.00	62.75	—	28.92	—	46.08
鹿児島生協病院	225.33	223.33	—	91.25	—	40.86
国分生協病院	—	—	—	—	—	—
沖縄協同病院	361.33	386.08	—	104.25	—	27.00
中部協同病院	11.00	—	—	—	—	—
とよみ生協病院	—	—	—	—	—	—
最大値(外れ値を除く)	307.00	329.08	なし	157.58	なし	70.00
75%値	161.38	161.33	なし	73.75	なし	52.43
中央値	57.82	66.92	なし	31.92	なし	44.69
25%値	30.88	34.63	なし	16.33	なし	38.19
最小値(外れ値を除く)	11.00	10.58	なし	4.33	なし	21.85

指標49D：入院割合

指標49D分母：救急車受け入れ数
 指標49C分子：救急者受け入れ数のうち入院数
 単位：%

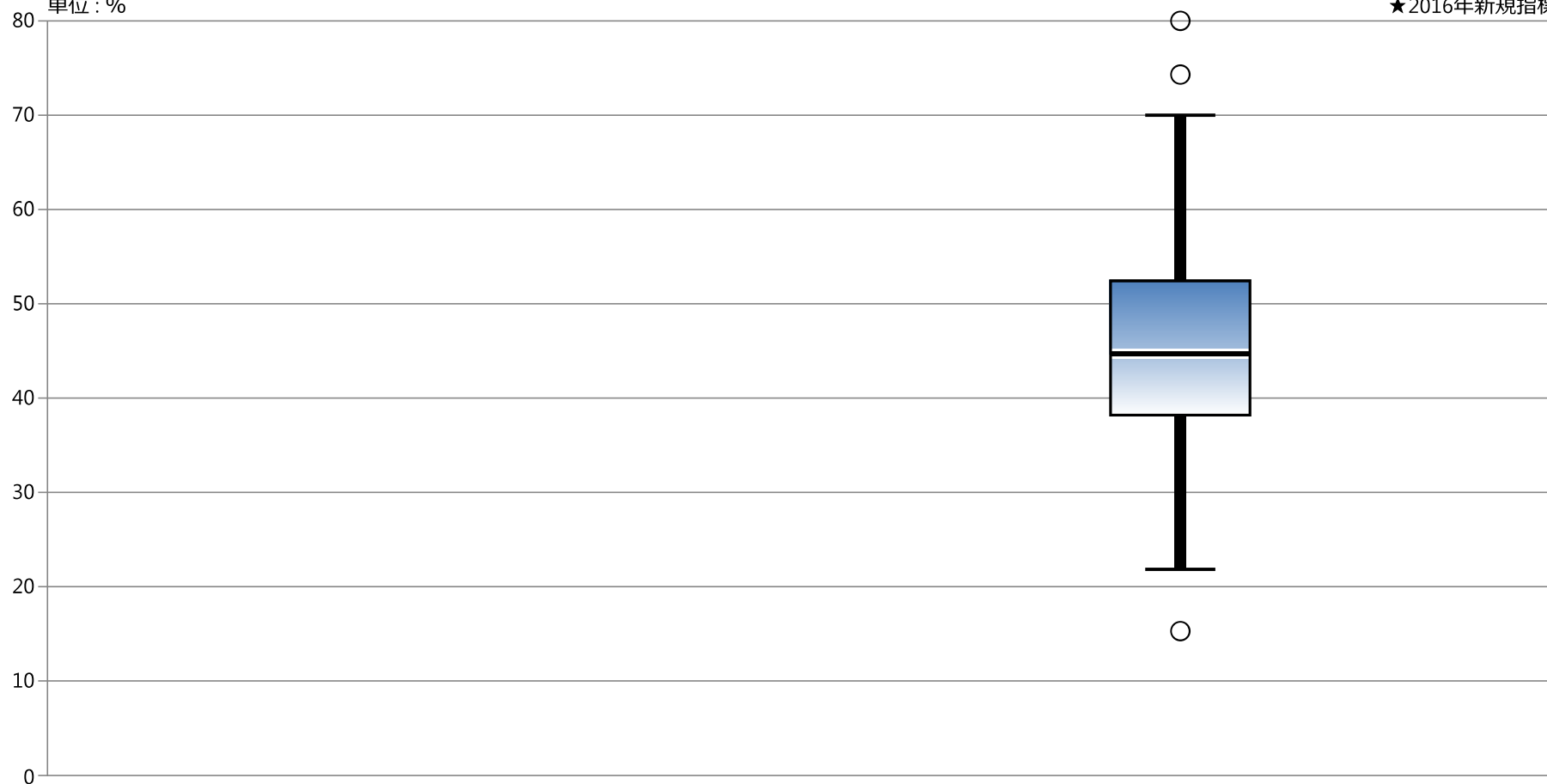
★2016年新規指標



指標49D：入院割合

指標49D分母：救急車受け入れ数
指標49C分子：救急者受け入れ数のうち入院数
単位：%

★2016年新規指標



* 外れ値を除く	2015年 年間 通算	2016年 年間 通算
最大値*	データなし	70.00
75%値	データなし	52.43
中央値	データなし	44.69
25%値	データなし	38.19
最小値*	データなし	21.85