

指標の意義

- ・他の医療機関との連携、機能分化を促すための指標

指標の計算式、分母・分子の解釈

	各指標の計算式と分母・分子の項目名	分母・分子の解釈
分子	A) 開設者と直接関係のない他の病院又は診療所から紹介状により紹介された一ヶ月間の患者数 B) 開設者と直接関係のない他の病院又は診療所への一ヶ月間の紹介患者数	<ul style="list-style-type: none"> ・救急件数に左右されるため、日本病院会の定義と同じく救急搬入は含めない。 ・診療情報提供料を算定した患者数
分母	一ヶ月間の初診患者数－(①救急自動車により搬送された患者＋②休日又は夜間に受診した患者(休日、時間外加算患者数)＋③健康診断を目的に受診し、治療を開始した患者)	地域医療支援病院の紹介率・逆紹介率の初診患者数の算出方法による
収集期間	1ヶ月毎	
調整方法		

考察

A) 紹介患者率 最小値 1.25 25%値 8.63 中央値 14.06 75%値 25.20 最大値 50.00

B) 逆紹介患者率 最小値 3.23 25%値 12.77% 中央値 20.58 75%値 28.44 最大値 49.02

回答病院 77

紹介率・逆紹介率の数値は、地域の医療機関との連携をどのくらい密に図っているかを示す指標となります。地域医療連携室がある施設では部署の活躍の指標にもなります。

2016年7月より分母を地域医療支援病院承認要件と同じ定義に変更しました。従って率としては2015年と単純に比較ができません。

変更のない分子の月平均数だけを見て、2015年と2016年ではどのくらい変化があったのかを見てみました。

昨年から引き続き数値を出している74病院を比較したところ、紹介数では11施設(14.9%)が昨年より数を増やし、逆紹介数では54施設(70.1%)が数を増やしました。逆紹介数は伸びてきているのに紹介数が伸びていない傾向です。逆紹介数が増えれば紹介数も増えてくるという期待があります。逆紹介数が伸びた54施設の内10施設は紹介数も伸ばしています。しかし残り44施設は紹介数が昨年より減らしている結果となりました。

これから紹介数が増えてくる可能性もありますのでしばらく動向を見守りたいです。

改善事例

- ・ベッドの空床状況の発信。病院訪問の実施。
- ・空床情報のメール配信。
- ・促進には、自院の期間比較指標を使っている。ベンチマークは活用できていない。

指標56A：紹介患者率

指標56A分母：一ヶ月間の初診患者数（地域医療支援病院の紹介率・逆紹介率の初診患者数の算出方法による）

指標56A分子：開設者と直接関係のない他の病院又は診療所から紹介状により紹介された一ヶ月間の患者数

指標56A：紹介患者率 ☆ 2016年に定義変更

	指標56A分母		指標56A分子		指標56A	
	人 2015年 年間 平均値	2016年 年間 平均値	人 2015年 年間 平均値	2016年 年間 平均値	% 2015年 年間 通算	2016年 年間 通算
動医協中央病院	1594.83	1606.75	549.00	476.50	34.42	29.66
動医協札幌病院	—	—	—	—	—	—
苫小牧病院	433.50	420.00	47.67	36.25	11.16	8.63
一条通病院	398.00	630.00	63.25	69.33	15.89	11.01
函館棲北病院	76.33	—	34.33	—	44.98	—
釧路協立病院	241.42	238.22	29.58	11.78	12.25	4.94
健生病院	336.92	330.67	202.42	51.50	60.08	15.57
あおもり協立病院	242.25	169.08	182.83	129.00	75.47	76.29
川久保病院	1164.75	1082.08	122.83	101.50	10.55	9.38
坂総合病院	1155.00	451.17	588.83	320.67	50.98	71.07
長町病院	564.17	460.33	47.08	88.00	8.35	19.12
泉病院	409.58	430.83	166.33	124.58	40.61	28.92
中通総合病院	1898.50	1845.25	872.25	898.50	45.94	48.69
本間病院	165.92	165.67	53.42	7.75	32.19	4.68
鶴岡協立病院	—	—	—	—	—	—
至誠堂総合病院	309.00	293.33	116.50	89.75	37.70	30.60
医療生協わたり病院	958.17	952.17	162.33	120.50	16.94	12.66
前橋協立病院	1649.25	1435.08	127.17	114.50	7.71	7.98
利根中央病院	1725.00	1987.33	453.75	258.17	26.30	12.99
北毛病院	—	—	—	—	—	—
埼玉協同病院	2353.92	2320.92	790.17	584.92	33.57	25.20
埼玉西協同病院	428.67	413.08	68.33	50.42	15.94	12.20
熊谷生協病院	—	87.78	—	6.10	—	7.72
秩父生協病院	—	—	—	—	—	—
千葉健生病院	243.42	151.91	95.83	24.45	39.37	16.10
船橋二和病院	659.83	326.25	308.17	48.83	46.70	14.97
みさと健和病院	929.42	276.33	359.00	132.17	38.63	47.83
小豆沢病院	635.25	672.00	130.83	38.67	20.60	5.75
大田病院	236.42	210.92	98.17	29.67	41.52	14.07
東葛病院	—	—	—	—	—	—
中野共立病院	—	—	—	—	—	—
立川相互病院	1109.33	1099.58	432.83	156.42	39.02	14.23
王子生協病院	1269.17	1165.08	105.92	46.33	8.35	3.98
川崎協同病院	137.00	1769.50	72.27	150.33	52.75	8.50
汐田総合病院	1664.67	1710.92	404.00	425.50	24.27	24.87
下越病院	856.83	845.83	258.25	133.25	30.14	15.75
富士協立病院	—	—	—	—	—	—
城北病院	417.50	293.75	191.58	41.75	45.89	14.21
甲府共立病院	998.67	690.75	396.92	79.42	39.74	11.50
巨摩共立病院	593.08	551.22	45.33	30.56	7.64	5.54
石和共立病院	428.44	448.75	85.78	47.08	20.02	10.49
長野中央病院	2034.75	2084.25	571.58	345.33	28.09	16.57
健和会病院	1165.58	1161.42	248.92	239.42	21.36	20.61
諏訪共立病院	380.67	364.42	74.25	60.00	19.51	16.46
松本協立病院	—	—	—	—	—	—
上伊那生協病院	437.83	423.67	65.50	52.75	14.96	12.45
みどり病院	652.00	608.42	222.50	49.75	34.13	8.18
三島共立病院	451.33	464.58	25.50	30.58	5.65	6.58
協立総合病院	2549.75	—	550.67	—	21.60	—
総合病院南生協病院	3153.58	—	731.42	—	23.19	—
北病院	1456.08	1394.33	59.33	17.42	3.84	1.25
名南病院	657.17	621.83	59.25	29.08	9.02	4.68
千秋病院	515.83	491.58	92.67	68.67	17.96	13.97
津生協病院	678.83	456.00	68.25	29.67	10.05	6.51
京都民医連第二中央病院	509.25	511.00	52.17	29.58	10.24	5.79
京都民医連中央病院	896.50	607.75	389.25	123.83	43.42	20.38
東大阪生協病院	845.92	816.00	49.25	39.50	5.82	4.84
西淀病院	731.10	750.33	240.50	256.00	32.90	29.82
耳原総合病院	678.00	602.42	455.42	461.75	67.17	76.65
コープおおさか病院	1148.92	1262.17	140.00	165.14	12.19	13.01
東神戸病院	700.17	655.90	149.33	117.20	21.33	17.87
尼崎医療生協病院	1295.00	1184.18	392.08	273.18	30.28	23.07
おかたに病院	374.25	397.17	83.25	45.08	22.24	11.35
土庫病院	1280.67	1195.25	258.92	147.75	20.22	12.36
和歌山生協病院	187.50	220.71	67.00	32.40	35.73	14.06
鳥取生協病院	464.92	432.17	183.92	156.92	39.56	36.31
総合病院松江生協病院	435.33	152.83	209.17	106.58	48.05	69.74
出雲市民病院	227.75	182.58	93.00	125.33	40.83	68.64
総合病院水島協同病院	1536.92	1237.17	242.83	99.42	15.80	8.04
玉島協同病院	199.00	213.42	31.14	24.25	15.65	11.36
総合病院岡山協立病院	1024.00	945.25	270.33	146.42	26.40	15.49
総合病院福島生協病院	939.67	816.33	242.50	232.33	25.81	28.46
広島共立病院	1270.33	1043.08	586.75	457.25	46.19	43.84
宇部協立病院	317.67	338.50	103.67	41.58	32.63	12.28
徳島健生病院	414.00	428.20	109.18	47.10	26.37	11.00
高松平和病院	617.67	560.83	156.08	99.50	25.27	17.74
愛媛生協病院	—	701.00	—	58.89	—	8.40
高知生協病院	344.83	—	39.58	—	11.48	—
健和会大手町病院	1630.17	1621.42	767.83	410.83	47.10	25.34
千鳥橋病院	792.25	672.08	328.75	38.00	41.50	5.65
米の山病院	343.08	356.92	180.58	92.92	52.64	26.03
みさき病院	41.00	76.00	—	38.00	—	50.00
上戸町病院	—	222.50	—	110.67	—	49.74
くわみず病院	623.42	675.00	116.42	50.00	18.67	7.41
大分健生病院	930.58	886.92	77.33	80.25	8.31	9.05
宮崎生協病院	1464.42	1523.42	184.25	168.25	12.58	11.04
鹿児島生協病院	1794.58	690.17	326.33	306.42	18.18	44.40
国分生協病院	—	—	—	—	—	—
沖縄協同病院	3373.00	3318.08	664.08	322.25	19.69	9.71
中部協同病院	916.00	—	44.00	—	4.80	—
とよみ生協病院	39.50	40.75	13.17	9.50	33.33	23.31
最大値(外れ値を除く)	2034.75	2084.25	664.08	322.25	67.17	50.00
75%値	1165.17	1082.08	321.79	156.42	39.51	25.20
中央値	659.83	607.75	152.71	89.75	25.54	14.06
25%値	403.79	356.92	69.32	41.58	15.69	8.63
最小値(外れ値を除く)	39.50	40.75	13.17	6.10	3.84	1.25

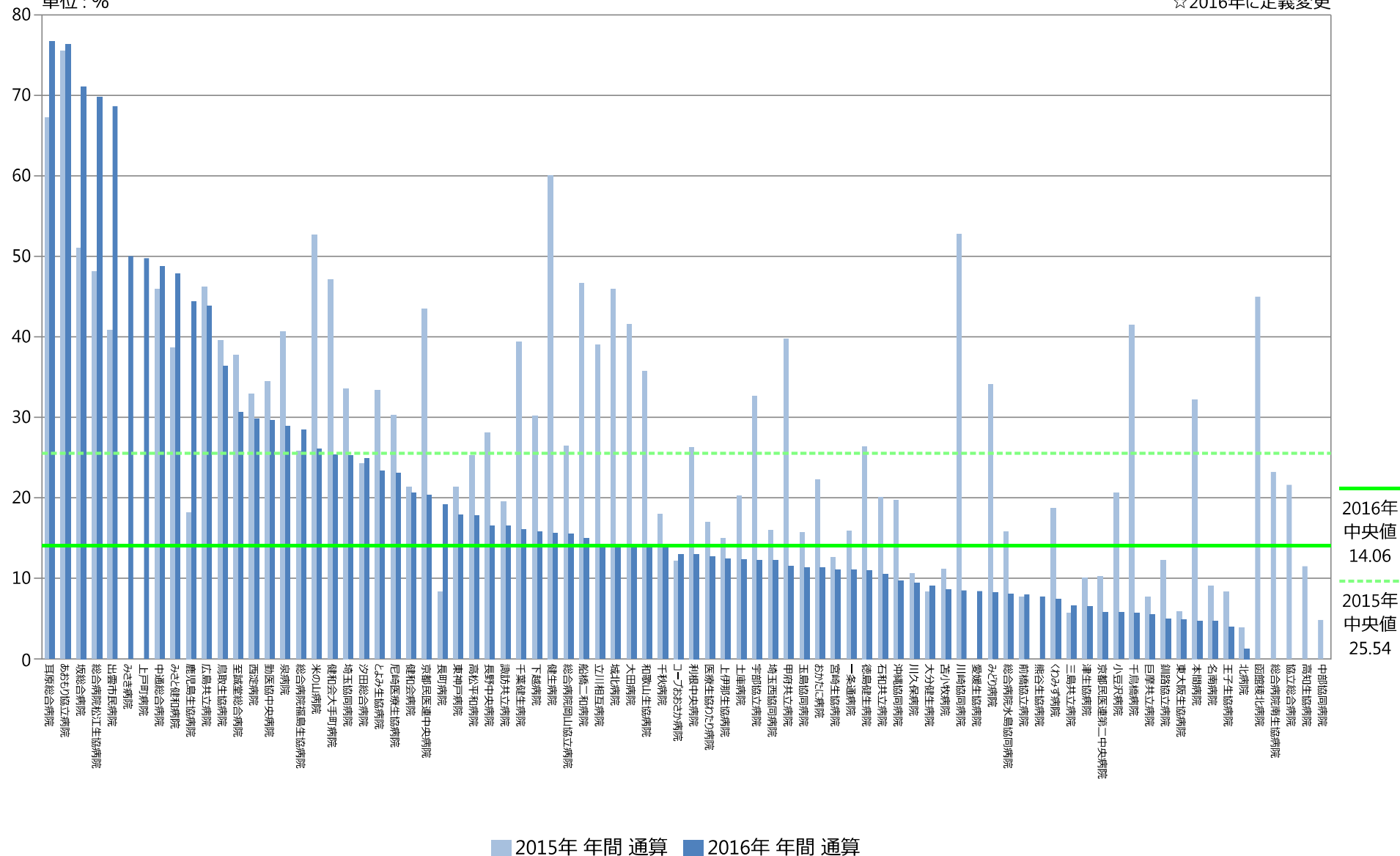
指標56A：紹介患者率

指標56A分母：一ヶ月間の初診患者数（地域医療支援病院の紹介率・逆紹介率の初診患者数の算出方法による）

指標56A分子：開設者と直接関係のない他の病院又は診療所から紹介状により紹介された一ヶ月間の患者数

単位：%

☆2016年に定義変更



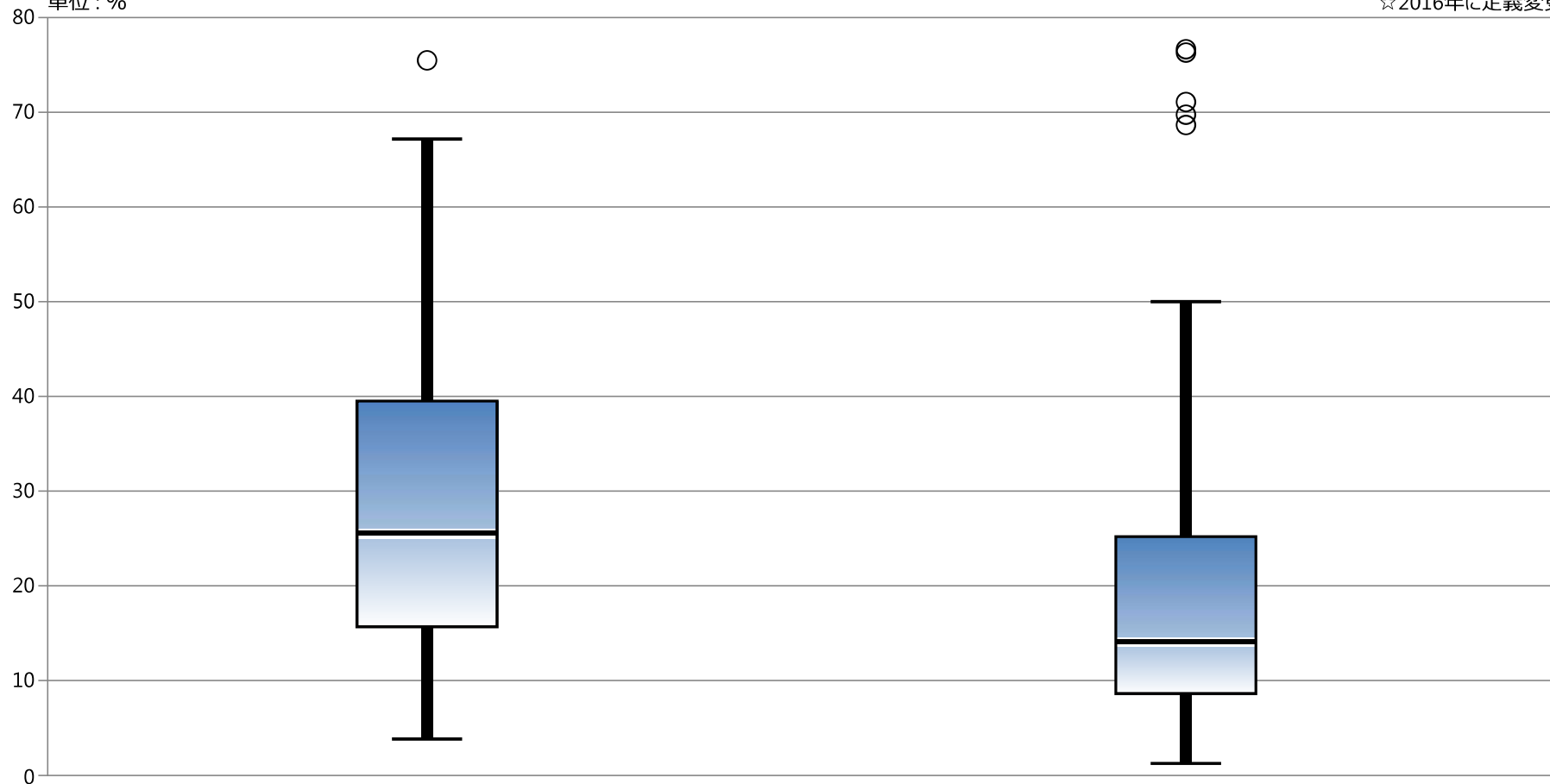
指標56A：紹介患者率

指標56A分母：一ヶ月間の初診患者数（地域医療支援病院の紹介率・逆紹介率の初診患者数の算出方法による）

指標56A分子：開設者と直接関係のない他の病院又は診療所から紹介状により紹介された一ヶ月間の患者数

単位：%

☆2016年に定義変更



* 外れ値を除く

	2015年 年間 通算
最大値*	67.17
75%値	39.51
中央値	25.54
25%値	15.69
最小値*	3.84

2016年 年間 通算

	2016年 年間 通算
最大値*	50.00
75%値	25.20
中央値	14.06
25%値	8.63
最小値*	1.25

指標56B：逆紹介患者率

指標56B分母：一ヶ月間の初診患者数（地域医療支援病院の紹介率・逆紹介率の初診患者数の算出方法による）

指標56B分子：開設者と直接関係のない他の病院又は診療所への一ヶ月間の紹介患者数

指標56B：逆紹介患者率 ☆2016年に定義変更

	指標56B分母		指標56B分子		指標56B	
	人	人	人	人	%	%
	2015年 年間 平均値	2016年 年間 平均値	2015年 年間 平均値	2016年 年間 平均値	2015年 年間 通算	2016年 年間 通算
動医協中央病院	1594.83	1606.75	447.42	516.00	28.05	32.11
動医協札幌病院	—	—	—	—	—	—
苫小牧病院	433.50	420.00	62.33	64.42	14.38	15.34
一条通病院	398.00	630.00	46.83	35.17	11.77	5.58
函館棲北病院	76.33	—	31.33	—	41.05	—
釧路協立病院	241.42	238.22	13.92	8.89	5.76	3.73
健生病院	336.92	330.67	209.83	19.00	62.28	5.75
あおもり協立病院	242.25	169.08	74.83	76.75	30.89	45.39
川久保病院	1164.75	1082.08	82.08	85.00	7.05	7.86
坂総合病院	1155.00	451.17	525.58	505.17	45.51	121.29
長町病院	564.17	460.33	47.00	163.67	8.33	35.55
泉病院	409.58	430.83	103.08	107.25	25.17	24.89
中通総合病院	1898.50	1845.25	354.33	395.17	18.66	21.42
本間病院	165.92	165.67	36.17	45.25	21.80	27.31
鶴岡協立病院	—	—	—	—	—	—
至誠堂総合病院	309.00	293.33	127.67	142.42	41.32	48.55
医療生協わたり病院	958.17	952.17	130.50	139.00	13.62	14.60
前橋協立病院	1649.25	1435.08	116.75	133.08	7.08	9.27
利根中央病院	1725.00	1987.33	325.42	347.08	18.86	17.46
北毛病院	—	—	—	—	—	—
埼玉協同病院	2353.92	2320.92	361.17	458.33	15.34	19.75
埼玉西協同病院	428.67	413.08	41.67	73.67	9.72	17.83
熊谷生協病院	—	87.78	—	0.00	—	—
秩父生協病院	—	—	—	—	—	—
千葉健生病院	243.42	151.91	51.83	43.27	21.29	28.49
船橋二和病院	659.83	326.25	77.75	91.17	11.78	27.94
みさと健和病院	929.42	276.33	149.08	119.92	16.04	43.40
小豆沢病院	635.25	672.00	98.50	116.50	15.51	17.34
大田病院	236.42	210.92	52.00	74.00	22.00	35.08
東葛病院	—	—	—	—	—	—
中野共立病院	—	—	—	—	—	—
立川相互病院	1109.33	1099.58	272.75	269.33	24.59	24.49
王子生協病院	1269.17	1165.08	98.58	113.92	7.77	9.78
川崎協同病院	137.00	1769.50	44.25	53.00	32.71	3.23
汐田総合病院	1664.67	1710.92	268.50	289.33	16.13	16.91
下越病院	856.83	845.83	246.33	220.75	28.75	26.10
富士協立病院	—	—	—	—	—	—
城北病院	417.50	293.75	76.67	44.75	18.36	15.23
甲府共立病院	998.67	690.75	138.92	140.25	13.91	20.30
巨摩共立病院	593.08	551.22	61.58	63.67	10.38	11.55
石和共立病院	428.44	448.75	82.56	85.67	19.27	19.09
長野中央病院	2034.75	2084.25	352.67	377.50	17.33	18.11
健和会病院	1165.58	1161.42	219.83	230.75	18.86	19.87
諏訪共立病院	380.67	364.42	80.50	76.00	21.15	20.86
松本協立病院	—	—	—	—	—	—
上伊那生協病院	437.83	423.67	120.42	122.33	27.50	28.87
みどり病院	652.00	608.42	191.83	52.00	29.42	8.55
三島共立病院	451.33	464.58	37.50	62.83	8.31	13.52
協立総合病院	2549.75	—	320.58	—	12.57	—
総合病院南生協病院	3153.58	—	314.92	—	9.99	—
北病院	1456.08	1394.33	29.43	94.50	1.95	6.78
名南病院	657.17	621.83	68.25	74.25	10.39	11.94
千秋病院	515.83	491.58	130.67	134.83	25.33	27.43
津生協病院	678.83	456.00	104.50	109.50	15.39	24.01
京都民医連第二中央病院	509.25	511.00	88.33	113.75	17.35	22.26
京都民医連中央病院	896.50	607.75	140.75	150.33	15.70	24.74
東大阪生協病院	845.92	816.00	78.83	103.42	9.32	12.67
西淀病院	731.10	750.33	86.10	143.50	11.78	16.72
耳原総合病院	678.00	602.42	627.58	699.25	92.56	116.07
コープおおさか病院	1148.92	1262.17	154.58	193.14	13.45	14.27
東神戸病院	700.17	655.90	129.00	126.20	18.42	19.24
尼崎医療生協病院	1295.00	1184.18	298.75	202.18	23.07	17.07
おかたに病院	374.25	397.17	108.58	118.58	29.01	29.86
土庫病院	1280.67	1195.25	160.08	87.92	12.50	7.36
和歌山生協病院	187.50	220.71	48.92	59.50	26.09	29.19
鳥取生協病院	464.92	432.17	154.33	163.75	33.20	37.89
総合病院松江生協病院	435.33	152.83	88.25	112.42	20.27	73.56
出雲市民病院	227.75	182.58	78.92	89.50	34.65	49.02
総合病院水島協同病院	1536.92	1237.17	229.58	269.92	14.94	21.82
玉島協同病院	199.00	213.42	31.00	57.58	15.58	26.98
総合病院岡山協立病院	1024.00	945.25	200.50	216.08	19.58	22.86
総合病院福島生協病院	939.67	816.33	176.00	219.58	18.73	26.90
広島共立病院	1270.33	1043.08	518.50	626.92	40.82	60.10
宇部協立病院	317.67	338.50	49.08	43.33	15.45	12.80
徳島健生病院	414.00	428.20	96.73	97.80	23.36	22.84
高松平和病院	617.67	560.83	110.00	122.58	17.81	21.86
愛媛生協病院	—	701.00	—	41.22	—	5.88
高知生協病院	344.83	—	15.00	—	4.35	—
健和会大手町病院	1630.17	1621.42	573.83	501.50	35.20	30.93
千鳥橋病院	792.25	672.08	100.67	107.75	12.71	16.03
米の山病院	343.08	356.92	143.08	134.00	41.71	37.54
みさき病院	41.00	76.00	—	56.00	—	73.68
上戸町病院	—	222.50	—	63.25	—	28.43
くわみず病院	623.42	675.00	87.08	85.50	13.97	12.67
大分健生病院	930.58	886.92	69.67	76.83	7.49	8.66
宮崎生協病院	1464.42	1523.42	115.75	135.50	7.90	8.89
鹿児島生協病院	1794.58	690.17	178.25	67.92	9.93	9.84
国分生協病院	—	—	—	—	—	—
沖縄協同病院	3373.00	3318.08	370.08	409.50	10.97	12.34
中部協同病院	916.00	—	76.00	—	8.30	—
とよみ生協病院	39.50	40.75	8.25	10.75	20.89	26.38
最大値(外れ値を除く)	2034.75	2084.25	370.08	289.33	41.71	49.02
75%値	1165.17	1082.08	198.33	163.75	25.02	28.44
中央値	659.83	607.75	106.54	112.42	17.34	20.58
25%値	403.79	356.92	70.96	67.92	11.78	12.77
最小値(外れ値を除く)	39.50	40.75	8.25	0.00	1.95	3.23

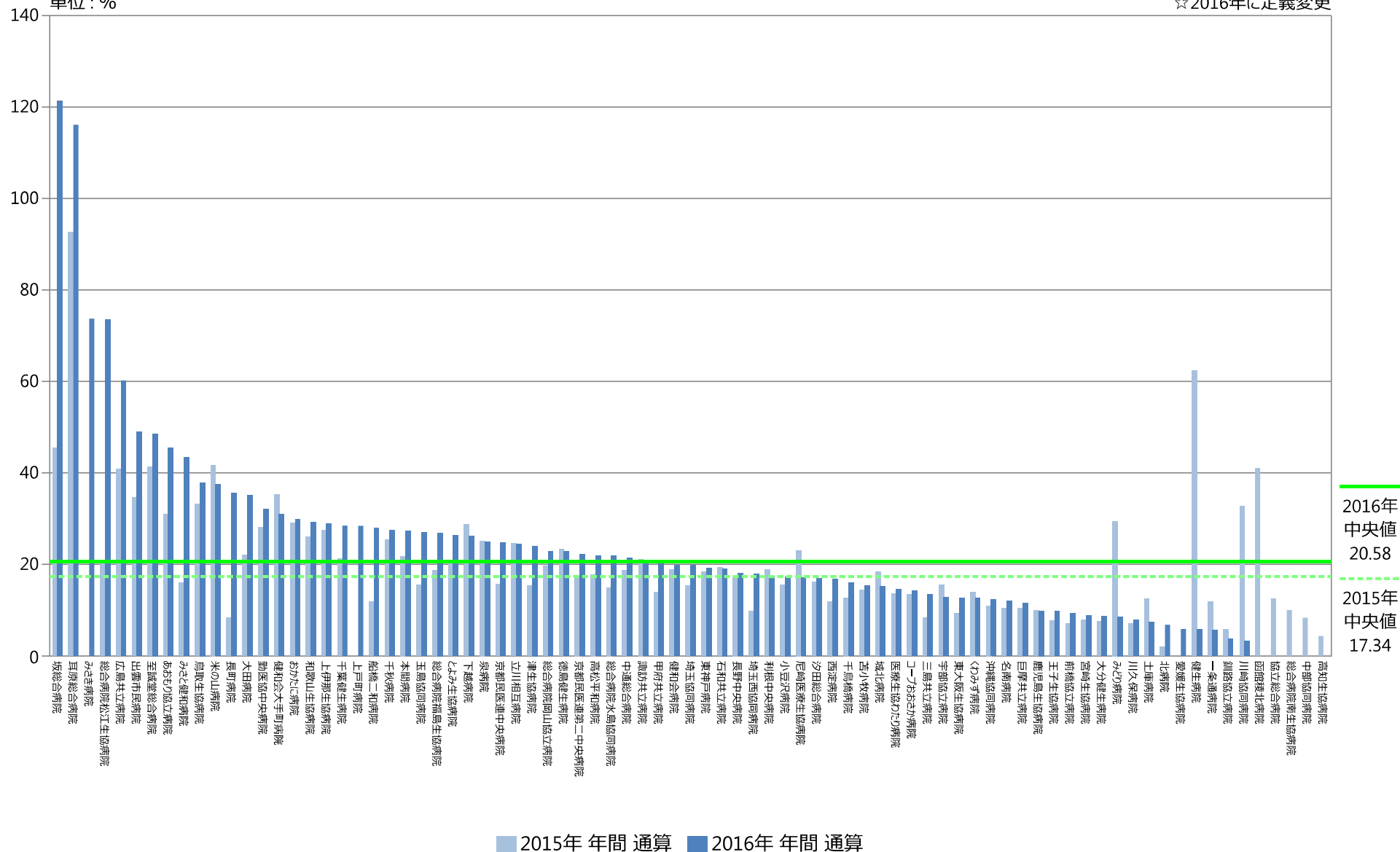
指標56B：逆紹介患者率

指標56B分母：一ヶ月間の初診患者数（地域医療支援病院の紹介率・逆紹介率の初診患者数の算出方法による）

指標56B分子：開設者と直接関係のない他の病院又は診療所への一ヶ月間の紹介患者数

単位：%

☆2016年に定義変更



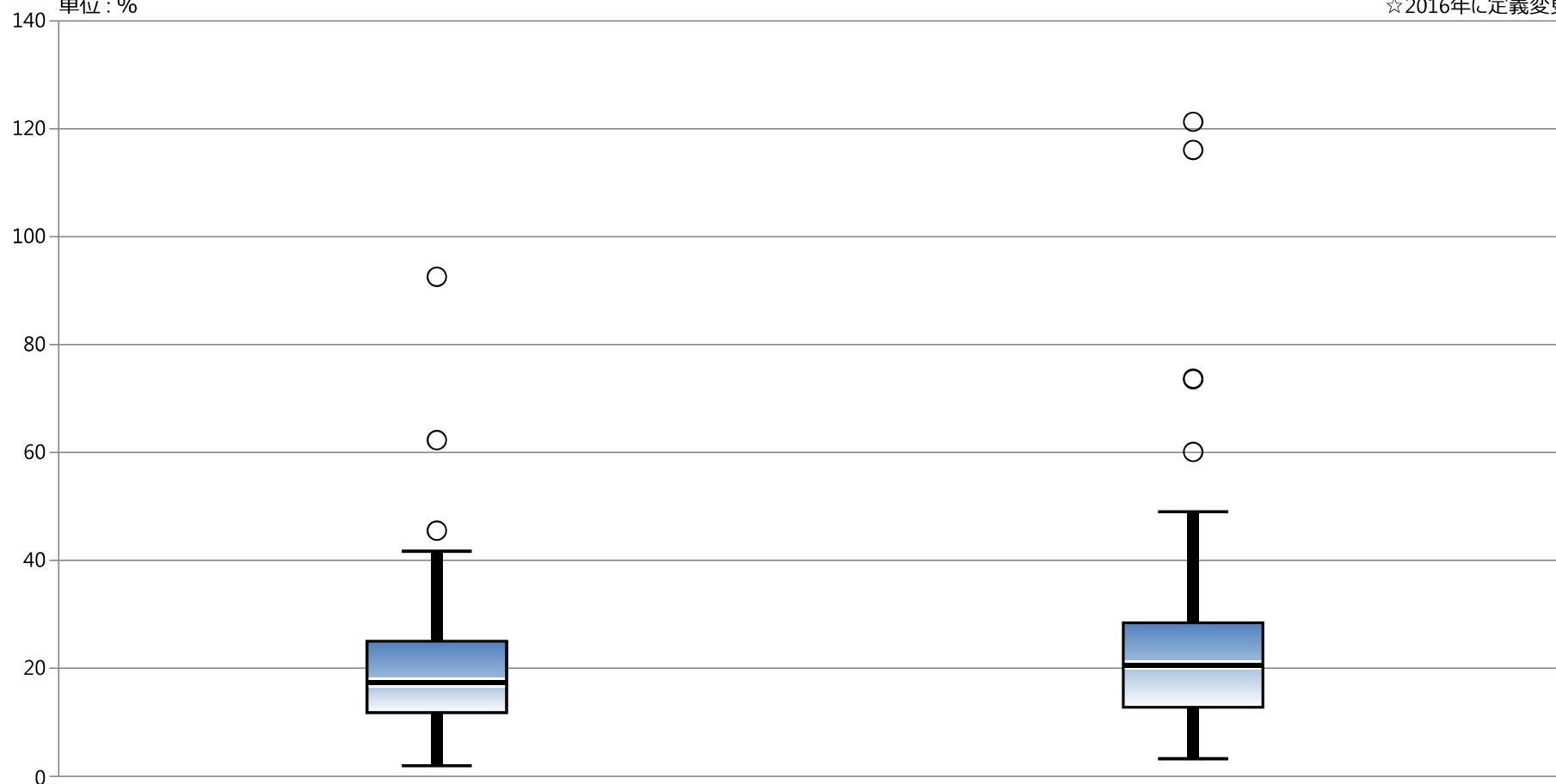
指標56B：逆紹介患者率

指標56B分母：一ヶ月間の初診患者数（地域医療支援病院の紹介率・逆紹介率の初診患者数の算出方法による）

指標56B分子：開設者と直接関係のない他の病院又は診療所への一ヶ月間の紹介患者数

単位：%

☆2016年に定義変更



* 外れ値を除く

2015年 年間 通算

2016年 年間 通算

最大値*	41.71	49.02
75%値	25.02	28.44
中央値	17.34	20.58
25%値	11.78	12.77
最小値*	1.95	3.23