

1 クリパス使用率

指標の意義

- ・入院診療がいかに計画化され、実践されているか。クリパス使用率が上がることは、内容分析・見直しにもつながり、医療の質の向上に役立つ。

指標の計算式、分母・分子の解釈

	各指標の計算式と分母・分子の項目名	分母・分子の解釈
分子	クリパス使用患者数	地域連携パスは、自院から発行した場合は分子にカウントする。他院から受けた場合は分子にカウントしない。
分母	退院患者数	全て分母に数える。地域連携パスで他院から転院してきた患者も分母に数える。
収集期間	1ヶ月毎	
調整方法		

考察

最小値 0.00 25%値 7.20 中央値 21.91 75%値 32.65 最大値 64.03

回答病院 67

2016年値に比べて、中央値が2.8%上昇、最大値は8%高くなっています。3%以上の上昇は15病院で見られています。一方で75%値は4%近く下がっています。3%以上上下がっている病院は10病院、中でも20%以上下がった病院が2病院あります。クリパスの活用が一部の診療科、医師に偏っている場合、退職や異動などがあると使用率は大きく影響を受けることになります。クリパスは標準化・効率化のツールです。検査入院や定型的手術などには適応しやすいですが、コモンディージーズの初期治療に活用できているところはまだまだ少ないのが現状のようです。肺炎や脳卒中など症例数が一定程度あり初期の治療が標準化できる疾患はクリパスのよい適応と思われます。医療マネジメント学会が公開しているクリティカルパス・ライブラリーなども参考にするのもよいでしょう。バリエーションの分析を含め定期的に見直しをしないと使用率は低下していく可能性があります。バリエーションの分析からクリパスの改善にとりくんでいるところはまだまだ少ないようです。

改善・運用事例など

- ・クリニカルパス委員会では、パスの数を増やし使用患者数および使用率を増やすことができた。
- ・パスの作成や作成しても使用していない部署があり、まず使用をすすめる。診療情報管理課より委員会加入してもらいパス作成の支援を進める。
- ・記録パス委員会で検討しパス利用率を活用している。
- ・毎月会議での報告を行っている。
- ・クリパス委員会にて、パス改定4件。新規パス2件作成中。
- ・バリエーション集計については、2017年9月より、パス終了後に医療情報管理課でバリエーションの登録を行うように変更した。バリエーション集計を2ヶ月に1回委員会で確認し、バリエーション内容の検討を開始している。
- ・年に3～4回程度ある地域連携パス会議（連携医療機関が集まって行う）で、パスで入院した方の分析を報告している。
- ・記録パス委員会で検討しパス利用率を活用している。
- ・クリパス委員会にて、クリパス使用率の他病院との比較のグラフ、分析表を提示している。

指標1：クリバス利用率

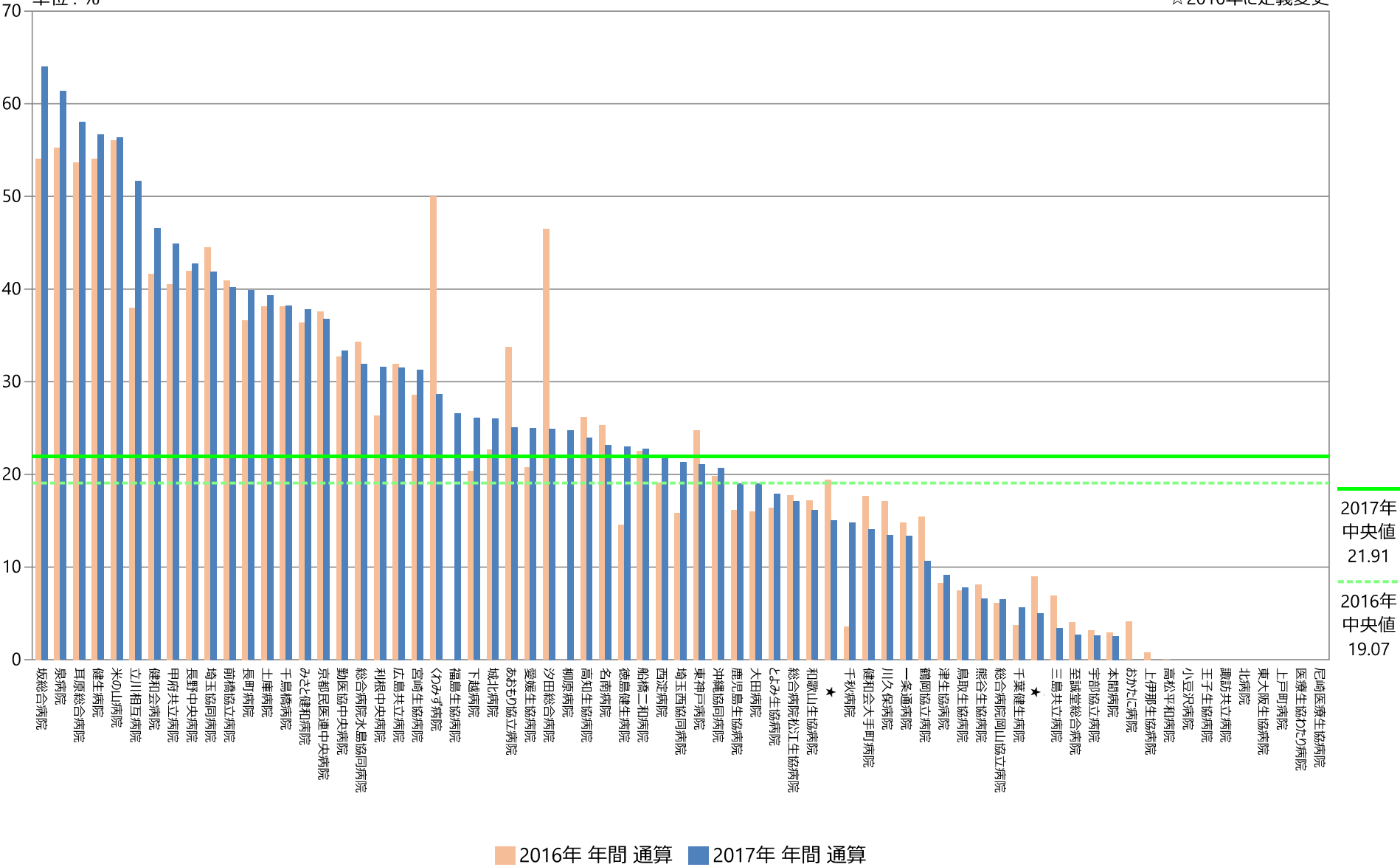
指標1分母：退院患者数
指標1分子：クリバス使用患者数
指標1：クリバス利用率 ☆2016年に定義変更

	指標1分母		指標1分子		指標1	
	人		人		%	
	2016年 年間 平均値	2017年 年間 平均値	2016年 年間 平均値	2017年 年間 平均値	2016年 年間 通算	2017年 年間 通算
勤医協中央病院	948.67	944.08	310.00	315.00	32.68	33.37
勤医協札幌病院	—	—	—	—	—	—
苫小牧病院	79.00	81.33	—	—	—	—
一条通病院	106.58	105.25	15.75	14.08	14.78	13.38
函館桜北病院	—	—	—	—	—	—
★						
健生病院	444.25	463.50	240.17	262.67	54.06	56.67
あむり協立病院	228.58	215.25	77.08	53.92	33.72	25.05
川久保病院	103.08	100.83	17.58	13.58	17.06	13.47
坂総合病院	635.58	664.00	343.83	425.17	54.10	64.03
長町病院	87.08	85.33	31.92	34.00	36.65	39.84
泉病院	62.00	53.18	34.25	32.64	55.24	61.37
中通総合病院	712.17	671.08	—	—	—	—
本間病院	126.08	128.83	3.67	3.25	2.91	2.52
鶴岡協立病院	218.83	226.33	33.75	24.08	15.42	10.64
至誠堂総合病院	144.08	140.50	5.83	3.75	4.05	2.67
医療生協わたり病院	219.92	230.75	0.00	—	0.00	—
前橋協立病院	204.33	195.75	83.58	78.75	40.91	40.23
利根中央病院	452.17	450.08	119.08	142.25	26.34	31.61
北毛病院	—	—	—	—	—	—
埼玉協同病院	732.75	704.58	326.33	295.17	44.54	41.89
埼玉西協同病院	73.25	73.00	11.58	15.58	15.81	21.35
熊谷生協病院	45.42	44.08	3.67	2.92	8.07	6.62
秩父生協病院	17.33	17.20	—	—	—	—
千葉健生病院	79.83	75.17	3.00	4.20	3.76	5.63
船橋二和病院	391.58	367.50	88.25	83.67	22.54	22.77
柳原病院	—	121.75	—	30.13	—	24.74
みさと健和病院	437.50	429.83	159.17	162.58	36.38	37.82
小豆沢病院	124.92	122.83	0.00	0.00	0.00	0.00
大泉生協病院	—	114.50	—	—	—	—
大田病院	237.00	234.92	38.00	44.75	16.03	19.05
★						
立川相互病院	626.58	648.42	237.83	335.25	37.96	51.70
王子生協病院	123.25	126.08	0.00	0.00	0.00	0.00
★						
汐田総合病院	261.00	267.58	121.33	66.75	46.49	24.95
下越病院	361.42	358.42	73.75	93.50	20.41	26.09
★						
城北病院	268.83	265.17	60.92	69.00	22.66	26.02
甲府共立病院	431.42	456.92	174.75	205.00	40.51	44.88
★						
石和共立病院	68.08	73.83	—	—	—	—
長野中央病院	569.92	567.00	239.00	242.58	41.94	42.78
健和会病院	216.83	222.83	90.25	103.75	41.62	46.56
諏訪共立病院	84.75	86.08	0.00	0.00	0.00	0.00
★						
塩尻協立病院	—	—	—	—	—	—
上伊那生協病院	91.92	94.67	0.75	0.00	0.82	0.00
みどり病院	92.17	86.70	—	—	—	—
三島共立病院	51.75	60.67	3.58	2.08	6.92	3.43
協立総合病院	—	—	—	—	—	—
総合病院南生協病院	—	—	—	—	—	—
北病院	45.00	42.08	0.00	0.00	0.00	0.00
名南病院	160.58	163.17	40.58	37.75	25.27	23.14
千秋病院	150.50	171.25	5.33	25.33	3.54	14.79
津生協病院	117.33	112.25	9.75	10.25	8.31	9.13
京都民医連第二中央病院	103.25	103.67	—	—	—	—
京都民医連中央病院	599.42	607.58	225.17	223.58	37.56	36.80
東大阪生協病院	97.58	98.25	0.00	0.00	0.00	0.00
西淀病院	267.73	263.92	50.89	57.83	19.07	21.91
耳原総合病院	912.58	910.25	489.83	519.57	53.68	58.02
★						
東神戸病院	136.83	124.00	34.18	26.17	24.75	21.10
尼崎医療生協病院	274.33	271.75	0.00	—	0.00	—
おかたに病院	126.33	121.83	5.17	0.00	4.09	0.00
土庫病院	347.92	324.67	132.83	127.67	38.18	39.32
和歌山生協病院	153.00	150.50	26.25	24.25	17.16	16.11
鳥取生協病院	241.17	231.08	18.00	18.00	7.46	7.79
総合病院松江生協病院	281.17	293.67	50.00	50.25	17.78	17.11
出雲市民病院	107.67	102.42	—	—	—	—
総合病院水島協同病院	321.50	323.42	110.25	103.25	34.29	31.92
玉島協同病院	75.75	69.33	—	—	—	—
総合病院岡山協立病院	336.33	338.42	20.58	22.17	6.12	6.55
福島生協病院	184.08	159.00	—	42.71	—	26.60
広島共立病院	318.17	312.42	99.89	99.00	31.90	31.55
宇部協立病院	118.25	113.00	3.75	2.92	3.17	2.58
徳島健生病院	139.10	133.33	20.30	30.67	14.59	23.00
高松平和病院	185.25	173.25	0.08	0.00	0.04	0.00
愛媛生協病院	142.89	137.00	30.00	34.25	20.73	25.00
高知生協病院	99.00	99.92	25.92	23.92	26.18	23.94
健和会大手町病院	600.25	608.17	105.75	85.58	17.62	14.07
千鳥橋病院	521.25	509.33	198.75	194.50	38.13	38.19
米の山病院	213.08	222.00	119.42	125.17	56.04	56.38
みさき病院	35.00	37.11	—	—	—	—
上戸町病院	101.75	98.42	0.00	0.00	0.00	0.00
くわみず病院	166.00	185.00	83.00	53.00	50.00	28.65
大分健生病院	107.42	105.08	—	—	—	—
宮崎生協病院	193.92	191.25	55.42	59.83	28.58	31.29
鹿児島生協病院	485.83	471.50	78.50	89.83	16.16	19.05
国分生協病院	—	—	—	—	—	—
沖縄協同病院	668.00	667.92	132.33	138.00	19.81	20.66
中部協同病院	—	—	—	—	—	—
とよみ生協病院	53.00	53.82	8.67	9.64	16.35	17.91
最大値(外れ値を除く)	635.58	648.42	240.17	223.58	56.04	64.03
75%値	321.50	320.67	108.00	101.13	36.52	32.65
中央値	166.00	161.08	34.18	34.25	19.07	21.91
25%値	101.75	100.15	5.58	10.21	6.52	7.20
最小値(外れ値を除く)	17.33	17.20	0.00	0.00	0.00	0.00

指標1：クリパス使用率

指標1分母：退院患者数
指標1分子：クリパス使用患者数
単位：%

☆2016年に定義変更

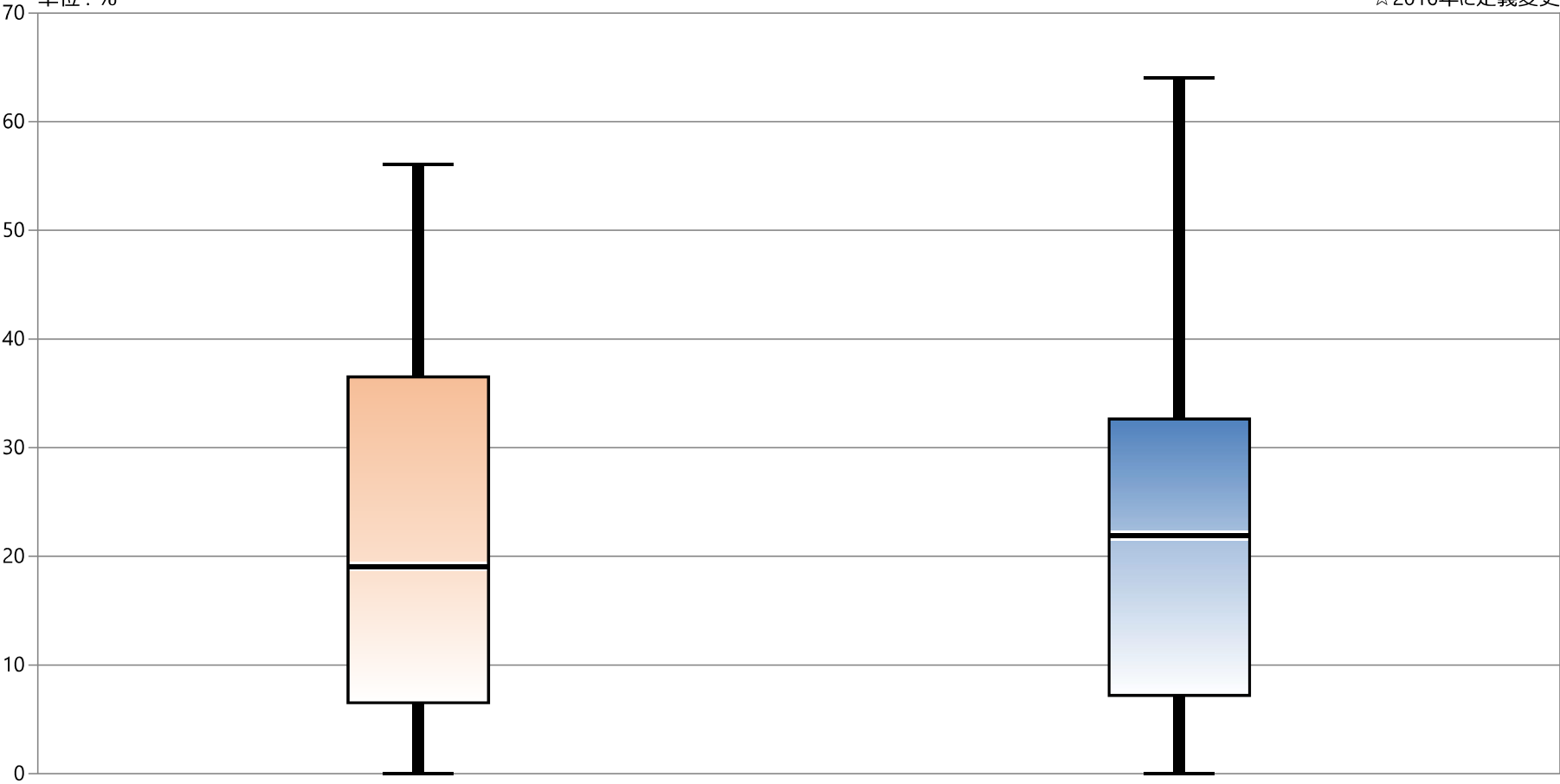


指標1：クリパス使用率

指標1分母：退院患者数
指標1分子：クリパス使用患者数
単位：%

☆2016年に定義変更

30



* 外れ値を除く	2016年 年間 通算	2017年 年間 通算
最大値*	56.04	64.03
75%値	36.52	32.65
中央値	19.07	21.91
25%値	6.52	7.20
最小値*	0.00	0.00