

指標の意義

- ・薬事委員会の機能を表す指標。薬害根絶、患者の安全を守る視点から、危ない薬、不必要な薬を見抜き、適切に選択して安全に使用する。
- ・病院機能評価機構の評価項目。

指標の計算式、分母・分子の解釈

	各指標の計算式と分母・分子の項目名	分母・分子の解釈
分子	A)採用薬品数 B)新規採用数(A、Bとも成分、剤形、用量別、GE含む) C)ジェネリック薬品数 D)特定薬効群採用数(降圧剤、血糖降下剤、ベンゾジアゼピン系、抗アレルギー剤の合計) E)特定薬効群採用数(降圧剤) F)特定薬効群採用数(血糖降下剤) G)特定薬効群採用数(ベンゾジアゼピン系) H)特定薬効群採用数(抗アレルギー剤)	B)新規採用数は、6月末時点で測定すると6月の新規採用数のみとなるので、過去1年間の合計とする。2016年7月～2017年6月の期間の新規採用薬を数える。 D)～H)特定薬効群流通採用リスト(「Q&A集」最終ページ)をもとに自院での採用数を数える。 「特定薬効群採用数」 病院の医薬品リストで該当する「降圧剤」「血糖降下剤」「抗アレルギー」「ベンゾジアゼピン」について、薬効コード9ケタの採用薬を測定する。 9ケタコードでは、先発・ジェネリックが複数医薬品マスターにあっても1件としてカウントする。4領域について特定薬効群の数をカウントすることで個々の領域の医療活動を測定する指標とする。
分母	A)病床数(グラフ表示のみ) B、C)採用薬品数 D)特定薬効群流通製品数(降圧剤、血糖降下剤、ベンゾジアゼピン系、抗アレルギー剤の合計) E)特定薬効群流通製品数(降圧剤) F)特定薬効群流通製品数(血糖降下剤) G)特定薬効群流通製品数(ベンゾジアゼピン系) H)特定薬効群流通製品数(抗アレルギー剤)	特定薬効群は、降圧剤、血糖降下剤、ベンゾジアゼピン系、抗アレルギー剤それぞれの流通製品数を分母とする。対象薬品も薬効コードと薬品名で明示する。 A)～H)は、共通分母となり入力には必要なし。 特定薬効群流通製品数(銘柄・一般名) 降圧剤: 277 銘柄 100 一般名 血糖降下剤: 128 銘柄 46 一般名 ベンゾジアゼピン系: 99 銘柄 38 一般名 抗アレルギー剤: 112 銘柄 38 一般名 合計: 616 銘柄 222 一般名
収集期間	年1回(6月)	
調整方法		

考察

- A)採用薬品数 最小値490 25%値854 中央値1128 75%値1555 最大値2576 回答病院 55(前年61病院)
- B)新規採用数 最小値0 25%値17.25 中央値29.5 75%値46.75 最大値88 回答病院54(前年60病院)
- B)/A) 最小値0 25%値1.53 中央値2.67 75%値3.97 最大値7.52
- C)ジェネリック薬品数 最小値138 25%値213 中央値271 75%値360 最大値532 回答病院 53(前年57病院)
- C)/A) 最小値11.24 25%値22.07 中央値23.97 75%値29.3 最大値39.18
- D)特定薬効群採用数(合計) 最小値29 25%値90.25 中央値114.50 75%値148.75 最大値233 回答病院 50(前年52病院)
- E)(降圧剤) 最小値11 25%値32.5 中央値42.5 75%値57.5 最大値88 回答病院 50(前年38病院)
- F)(血糖降下剤) 最小値9 25%値20.75 中央値27.5 75%値37 最大値55 回答病院 50(前年38病院)
- G)(ベンゾジアゼピン系) 最小値6 25%値16.25 中央値23 75%値30 最大値49 回答病院 50(前年38病院)
- H)(抗アレルギー剤) 最小値2 25%値14 中央値19.5 75%値27 最大値45 回答病院 50(前年38病院)

PMDA医薬品の安全性情報の入手・伝達・活用状況に関する調査(2013年)の報告では、4556病院「299品目以下6.8%300～499品目以下21.9%500～999品目以下39.6%1000品目以上11%」となっています。99床以下1359病院では、「299品目以下14.5%300～499品目以下20.5%500～999品目以下42.6%1000品目以上22.3%」100～199床1391病院では、「299品目以下5.9%300～499品目以下22.9%500～999品目以下48.6%1000品目以上22.6%」200～299床662病院では、「299品目以下2.0%300～499品目以下20.7%500～999品目以下42.7%1000品目以上34.6%」300～399床469病院では、「299品目以下1.5%300～499品目以下8.5%500～999品目以下28.8%1000品目以上61.2%」となっています。採用薬品数は民医連病院のほうが多くなっています。

2016年との比較では、A)採用薬品数は25%値で減少しています。B)新規採用数は25%値・中央値・75%すべてで減少しており新規採用の抑制傾向が見受けられます。C)ジェネリック薬品数は25%値で前年から増加しています。D)特定薬効群採用数4薬効群合計E)降圧剤H)抗アレルギー剤は微減となっています。G)ベンゾジアゼピン系F)血糖降下剤はほとんど変化はありません。

改善・運用事例など

- ・薬事委員会で継続して報告し周知している。
- ・ジェネリック割合から先発薬からジェネリック薬への検討に活用している。
- ・採用薬数を知る一定の指標とし、薬事委員会で使用している。
- ・施設規模に応じた採用数の目安にはなるのかと思う。またジェネリック比率は診療報酬改定を見越して、かなり高い水準で切り替えをすすめており、目標設定を考えやすい

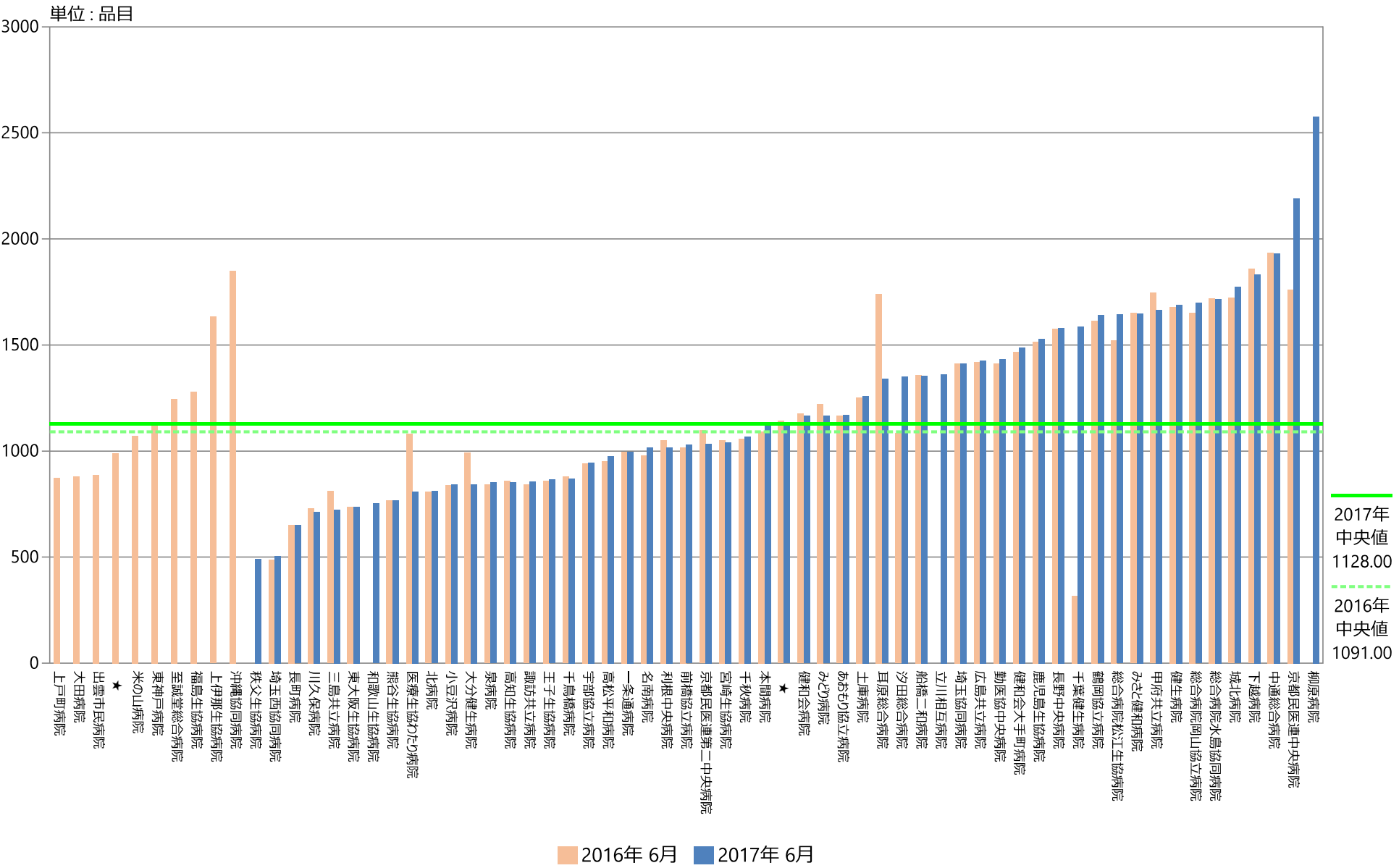
指標3A : 採用薬品数

指標3A実数 : 採用薬品数

	指標3A実数	
	品目	
	2016年 6月	2017年 6月
勤医協中央病院	1413.00	1434.00
勤医協札幌病院	—	—
苫小牧病院	—	—
一条通病院	997.00	997.00
函館稜北病院	—	—
★		
健生病院	1681.00	1690.00
あおり協立病院	1166.00	1170.00
川久保病院	730.00	712.00
坂総合病院	—	—
長町病院	653.00	649.00
泉病院	841.00	852.00
中通総合病院	1935.00	1933.00
本間病院	1091.00	1120.00
鶴岡協立病院	1615.00	1640.00
至誠堂総合病院	1247.00	—
医療生協わたり病院	1082.00	808.00
前橋協立病院	1016.00	1029.00
利根中央病院	1050.00	1017.00
北毛病院	—	—
埼玉協同病院	1414.00	1413.00
埼玉西協同病院	487.00	505.00
熊谷生協病院	767.00	768.00
秩父生協病院	—	490.00
千葉健生病院	317.00	1587.00
船橋二和病院	1357.00	1354.00
柳原病院	—	2576.00
みさと健和病院	1650.00	1649.00
小豆沢病院	840.00	843.00
大泉生協病院	—	—
大田病院	881.00	—
★		
立川相互病院	—	1362.00
王子生協病院	860.00	865.00
★		
汐田総合病院	1083.00	1352.00
下越病院	1859.00	1832.00
★		
城北病院	1722.00	1773.00
甲府共立病院	1746.00	1666.00
★		
石和共立病院	—	—
長野中央病院	1578.00	1581.00
健和会病院	1176.00	1166.00
諏訪共立病院	841.00	855.00
★		
塩尻協立病院	—	—
上伊那生協病院	1634.00	—
みどり病院	1223.00	1166.00
三島共立病院	810.00	724.00
協立総合病院	—	—
総合病院南生協病院	—	—
北病院	807.00	810.00
名南病院	979.00	1017.00
千秋病院	1057.00	1069.00
津生協病院	—	—
京都民医連第二中央病院	1097.00	1033.00
京都民医連中央病院	1762.00	2192.00
東大阪生協病院	737.00	737.00
西淀病院	—	—
耳原総合病院	1742.00	1340.00
★		
東神戸病院	1133.00	—
尼崎医療生協病院	—	—
おかたに病院	—	—
土庫病院	1252.00	1260.00
和歌山生協病院	—	752.00
鳥取生協病院	—	—
総合病院松江生協病院	1523.00	1644.00
出雲市民病院	887.00	—
総合病院水島協同病院	1720.00	1717.00
玉島協同病院	—	—
総合病院岡山協立病院	1652.00	1698.00
福島生協病院	1280.00	—
広島共立病院	1420.00	1427.00
宇部協立病院	942.00	945.00
徳島健生病院	—	—
高松平和病院	953.00	975.00
愛媛生協病院	—	—
高知生協病院	859.00	853.00
健和会大手町病院	1469.00	1488.00
千鳥橋病院	879.00	870.00
米の山病院	1072.00	—
みさき病院	—	—
上戸町病院	872.00	—
くわみず病院	—	—
大分健生病院	994.00	843.00
宮崎生協病院	1051.00	1041.00
鹿児島生協病院	1517.00	1529.00
国分生協病院	—	—
沖縄協同病院	1849.00	—
中部協同病院	—	—
とよみ生協病院	—	—
最大値(外れ値を除く)	1935.00	2576.00
75%値	1517.00	1555.00
中央値	1091.00	1128.00
25%値	881.00	854.00
最小値(外れ値を除く)	317.00	490.00

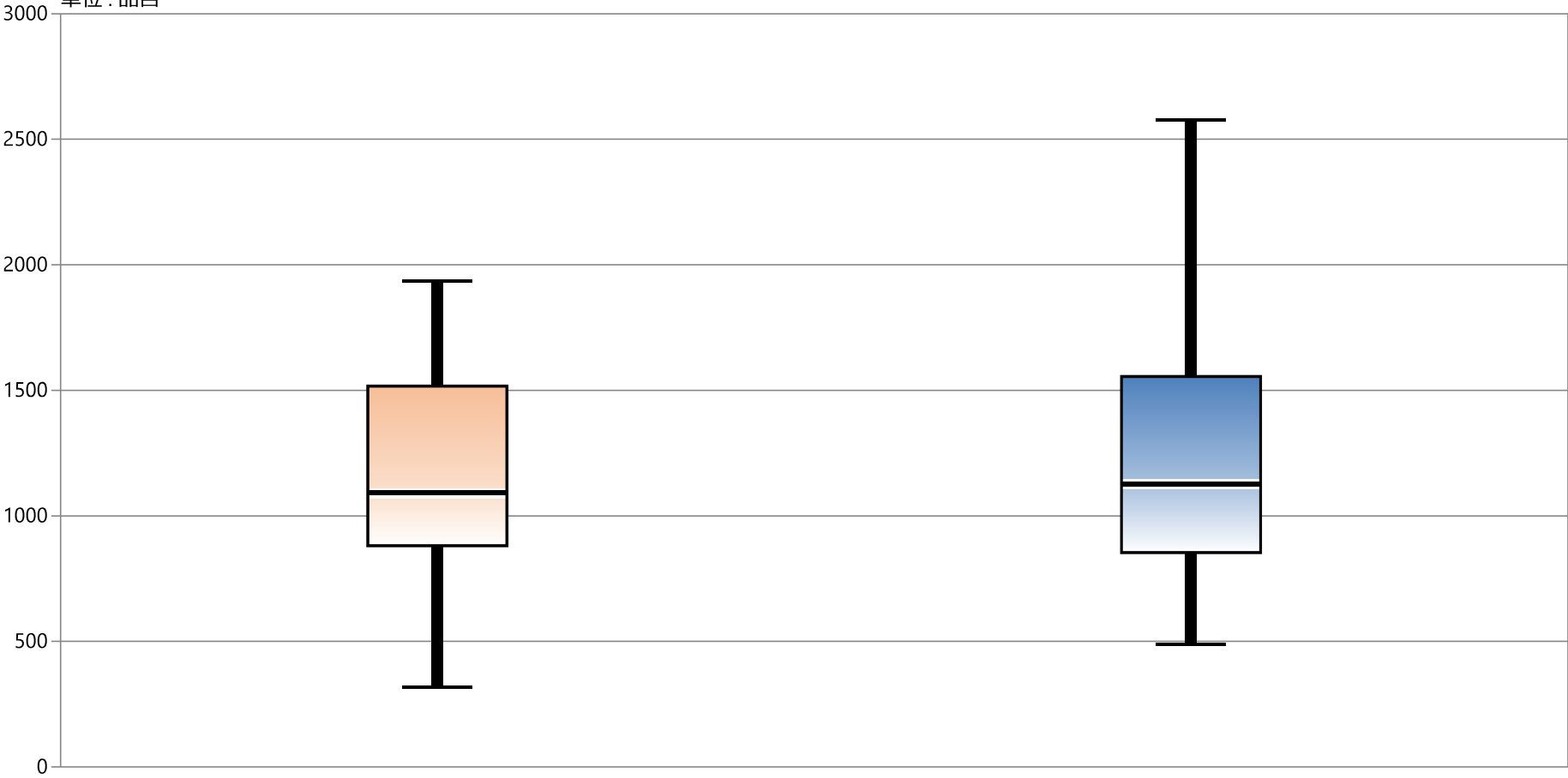
指標3A実数：採用薬品数

40



指標3A実数：採用薬品数

単位：品目



* 外れ値を除く	2016年 6月	2017年 6月
最大値*	1935.00	2576.00
75%値	1517.00	1555.00
中央値	1091.00	1128.00
25%値	881.00	854.00
最小値*	317.00	490.00

指標3B：新規採用数／採用薬品数

指標3B分母：採用薬品数

指標3B分子：新規採用数

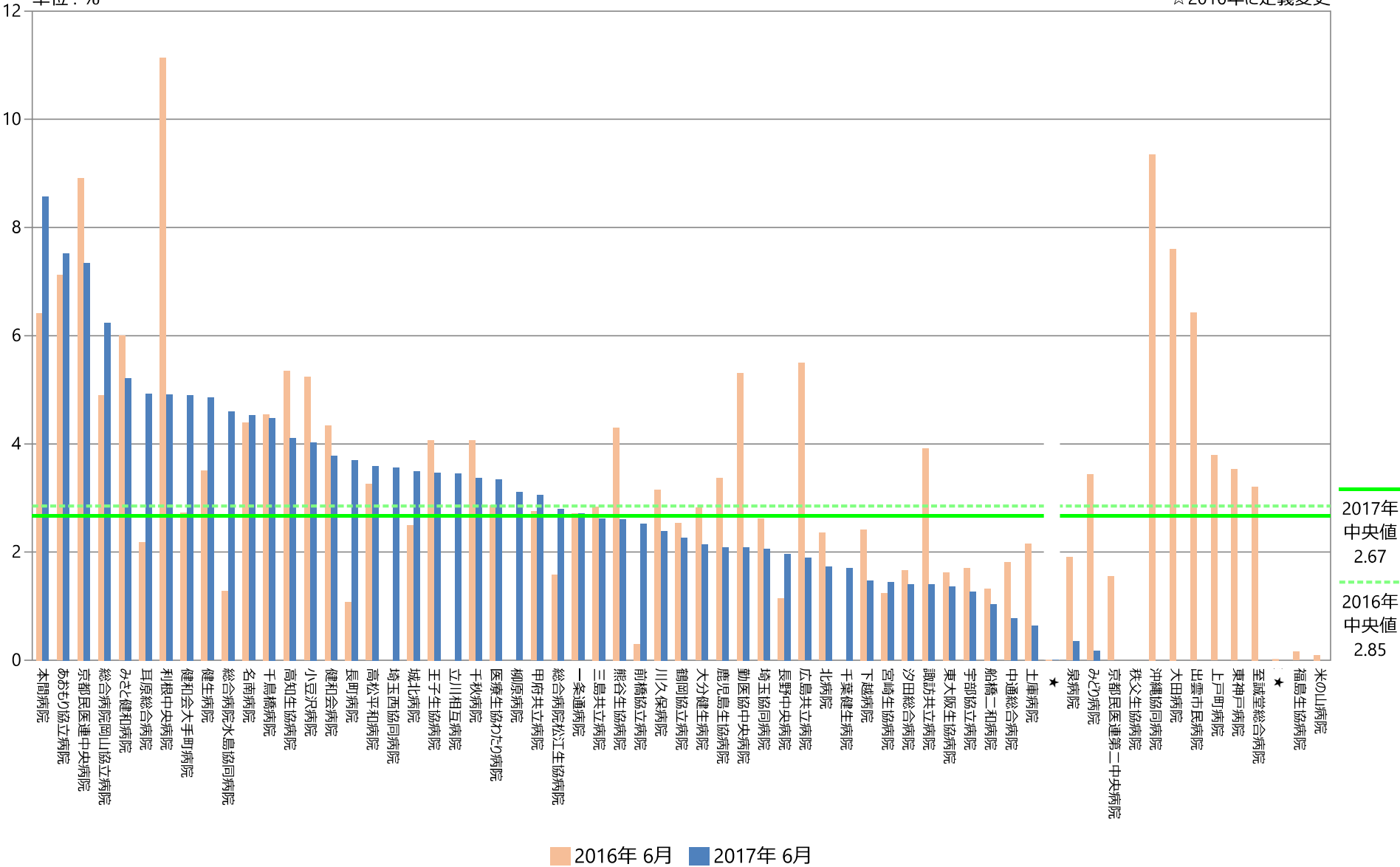
指標3B：新規採用数／採用薬品数 ☆2016年に定義変更

	指標3B分母		指標3B分子		指標3B	
	品目		品目		%	
	2016年 6月	2017年 6月	2016年 6月	2017年 6月	2016年 6月	2017年 6月
勤医協中央病院	1413.00	1434.00	75.00	30.00	5.31	2.09
勤医協札幌病院	—	—	—	—	—	—
苫小牧病院	—	—	—	—	—	—
一条通病院	997.00	997.00	27.00	27.00	2.71	2.71
函館後北病院	—	—	—	—	—	—
★						
健生病院	1681.00	1690.00	59.00	82.00	3.51	4.85
あおもり協立病院	1166.00	1170.00	83.00	88.00	7.12	7.52
川久保病院	730.00	712.00	23.00	17.00	3.15	2.39
坂総合病院	—	—	—	—	—	—
長町病院	653.00	649.00	7.00	24.00	1.07	3.70
泉病院	841.00	852.00	16.00	3.00	1.90	0.35
中通総合病院	1935.00	1933.00	35.00	15.00	1.81	0.78
本間病院	1091.00	1120.00	70.00	96.00	6.42	8.57
鶴岡協立病院	1615.00	1640.00	41.00	37.00	2.54	2.26
至誠堂総合病院	1247.00	—	40.00	—	3.21	—
医療生協わたり病院	1082.00	808.00	31.00	27.00	2.87	3.34
前橋協立病院	1016.00	1029.00	3.00	26.00	0.30	2.53
利根中央病院	1050.00	1017.00	117.00	50.00	11.14	4.92
北毛病院	—	—	—	—	—	—
埼玉協同病院	1414.00	1413.00	37.00	29.00	2.62	2.05
埼玉西協同病院	487.00	505.00	0.00	18.00	0.00	3.56
熊谷生協病院	767.00	768.00	33.00	20.00	4.30	2.60
秩父生協病院	—	490.00	—	0.00	—	0.00
千葉健生病院	317.00	1587.00	0.00	27.00	0.00	1.70
船橋二和病院	1357.00	1354.00	18.00	14.00	1.33	1.03
柳原病院	—	2576.00	—	80.00	—	3.11
みさと健和病院	1650.00	1649.00	99.00	86.00	6.00	5.22
小豆沢病院	840.00	843.00	44.00	34.00	5.24	4.03
大泉生協病院	—	—	—	—	—	—
大田病院	881.00	—	67.00	—	7.60	—
★						
立川相互病院	—	1362.00	—	47.00	—	3.45
王子生協病院	860.00	865.00	35.00	30.00	4.07	3.47
★						
汐田総合病院	1083.00	1352.00	18.00	19.00	1.66	1.41
下越病院	1859.00	1832.00	45.00	27.00	2.42	1.47
★						
城北病院	1722.00	1773.00	43.00	62.00	2.50	3.50
甲府共立病院	1746.00	1666.00	48.00	51.00	2.75	3.06
★						
石和共立病院	—	—	—	—	—	—
長野中央病院	1578.00	1581.00	18.00	31.00	1.14	1.96
健和会病院	1176.00	1166.00	51.00	44.00	4.34	3.77
諏訪共立病院	841.00	855.00	33.00	12.00	3.92	1.40
★						
塩尻協立病院	—	—	—	—	—	—
上伊那生協病院	1634.00	—	—	—	—	—
みどり病院	1223.00	1166.00	42.00	2.00	3.43	0.17
三島共立病院	810.00	724.00	23.00	19.00	2.84	2.62
協立総合病院	—	—	—	—	—	—
総合病院南生協病院	—	—	—	—	—	—
北病院	807.00	810.00	19.00	14.00	2.35	1.73
名南病院	979.00	1017.00	43.00	46.00	4.39	4.52
千秋病院	1057.00	1069.00	43.00	36.00	4.07	3.37
津生協病院	—	—	—	—	—	—
京都民医連第二中央病院	1097.00	1033.00	17.00	0.00	1.55	0.00
京都民医連中央病院	1762.00	2192.00	157.00	161.00	8.91	7.34
東大阪生協病院	737.00	737.00	12.00	10.00	1.63	1.36
西淀病院	—	—	—	—	—	—
耳原総合病院	1742.00	1340.00	38.00	66.00	2.18	4.93
★						
東神戸病院	1133.00	—	40.00	—	3.53	—
尼崎医療生協病院	—	—	—	—	—	—
おかたに病院	—	—	—	—	—	—
土庫病院	1252.00	1260.00	27.00	8.00	2.16	0.63
和歌山生協病院	—	752.00	—	—	—	—
鳥取生協病院	—	—	—	—	—	—
総合病院松江生協病院	1523.00	1644.00	24.00	46.00	1.58	2.80
出雲市民病院	887.00	—	57.00	—	6.43	—
総合病院水島協同病院	1720.00	1717.00	22.00	79.00	1.28	4.60
玉島協同病院	—	—	—	—	—	—
総合病院岡山協立病院	1652.00	1698.00	81.00	106.00	4.90	6.24
福島生協病院	1280.00	—	2.00	—	0.16	—
広島共立病院	1420.00	1427.00	78.00	27.00	5.49	1.89
宇部協立病院	942.00	945.00	16.00	12.00	1.70	1.27
徳島健生病院	—	—	—	—	—	—
高松平和病院	953.00	975.00	31.00	35.00	3.25	3.59
愛媛生協病院	—	—	—	—	—	—
高知生協病院	859.00	853.00	46.00	35.00	5.36	4.10
健和会大手町病院	1469.00	1488.00	40.00	73.00	2.72	4.91
千鳥橋病院	879.00	870.00	40.00	39.00	4.55	4.48
米の山病院	1072.00	—	1.00	—	0.09	—
みさき病院	—	—	—	—	—	—
上戸町病院	872.00	—	33.00	—	3.78	—
くわみず病院	—	—	—	—	—	—
大分健生病院	994.00	843.00	28.00	18.00	2.82	2.14
宮崎生協病院	1051.00	1041.00	13.00	15.00	1.24	1.44
鹿児島生協病院	1517.00	1529.00	51.00	32.00	3.36	2.09
国分生協病院	—	—	—	—	—	—
沖縄協同病院	1849.00	—	173.00	—	9.36	—
中部協同病院	—	—	—	—	—	—
とよみ生協病院	—	—	—	—	—	—
最大値(外れ値を除く)	1935.00	2576.00	83.00	88.00	7.60	7.52
75%値	1517.00	1555.00	48.75	46.75	4.43	3.97
中央値	1091.00	1128.00	36.00	29.50	2.85	2.67
25%値	881.00	854.00	18.75	17.25	1.69	1.53
最小値(外れ値を除く)	317.00	490.00	0.00	0.00	0.00	0.00

指標3B：新規採用数／採用薬品数

指標3B分母：採用薬品数
指標3B分子：新規採用数
単位：%

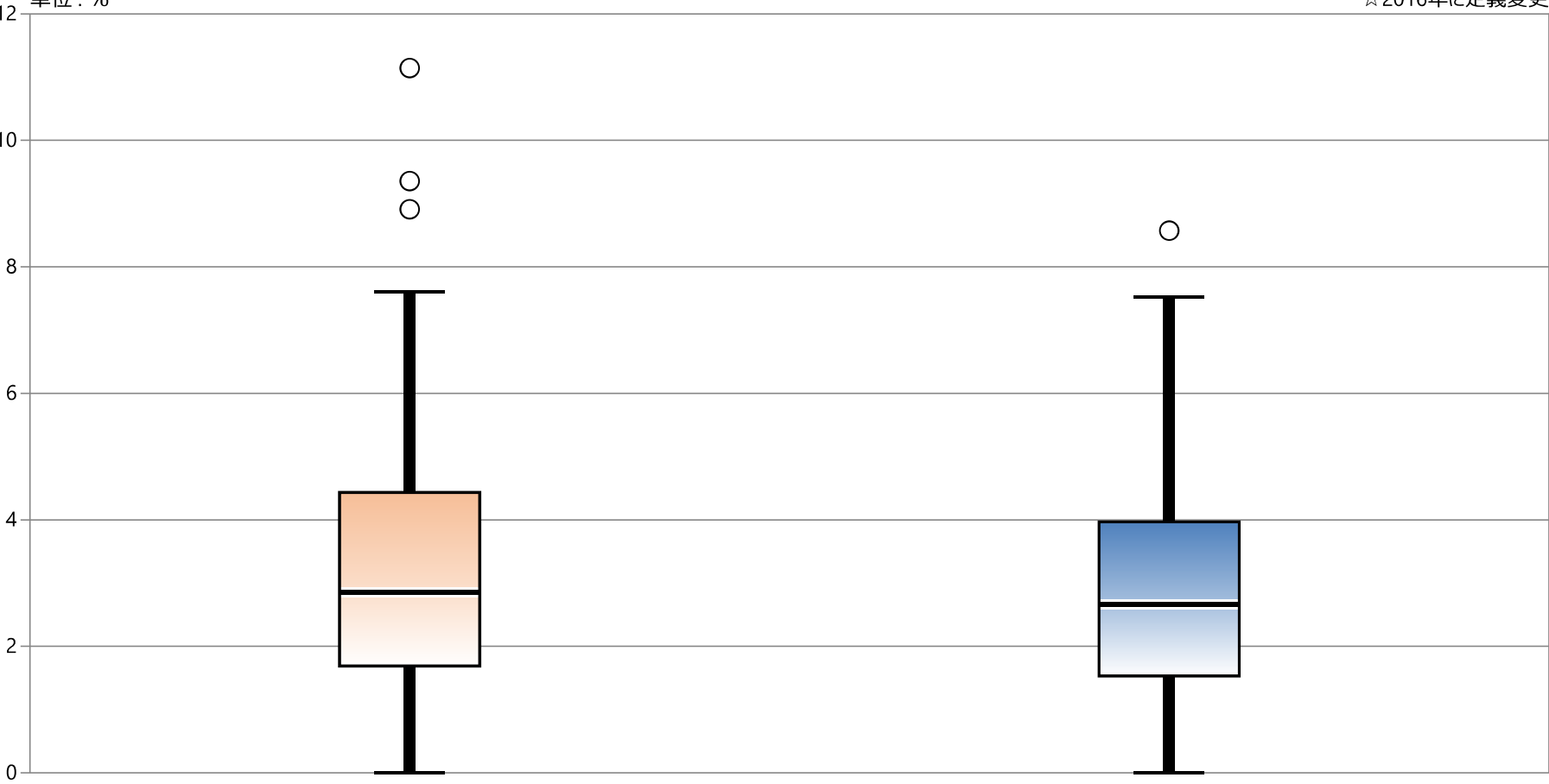
☆2016年に定義変更



指標3B：新規採用数／採用薬品数

指標3B分母：採用薬品数
指標3B分子：新規採用数
単位：％

☆2016年に定義変更



* 外れ値を除く	2016年 6月	2017年 6月
最大値*	7.60	7.52
75%値	4.43	3.97
中央値	2.85	2.67
25%値	1.69	1.53
最小値*	0.00	0.00

指標3C：ジェネリック薬品／採用薬品数

指標3C分母：採用薬品数

指標3C分子：ジェネリック薬品

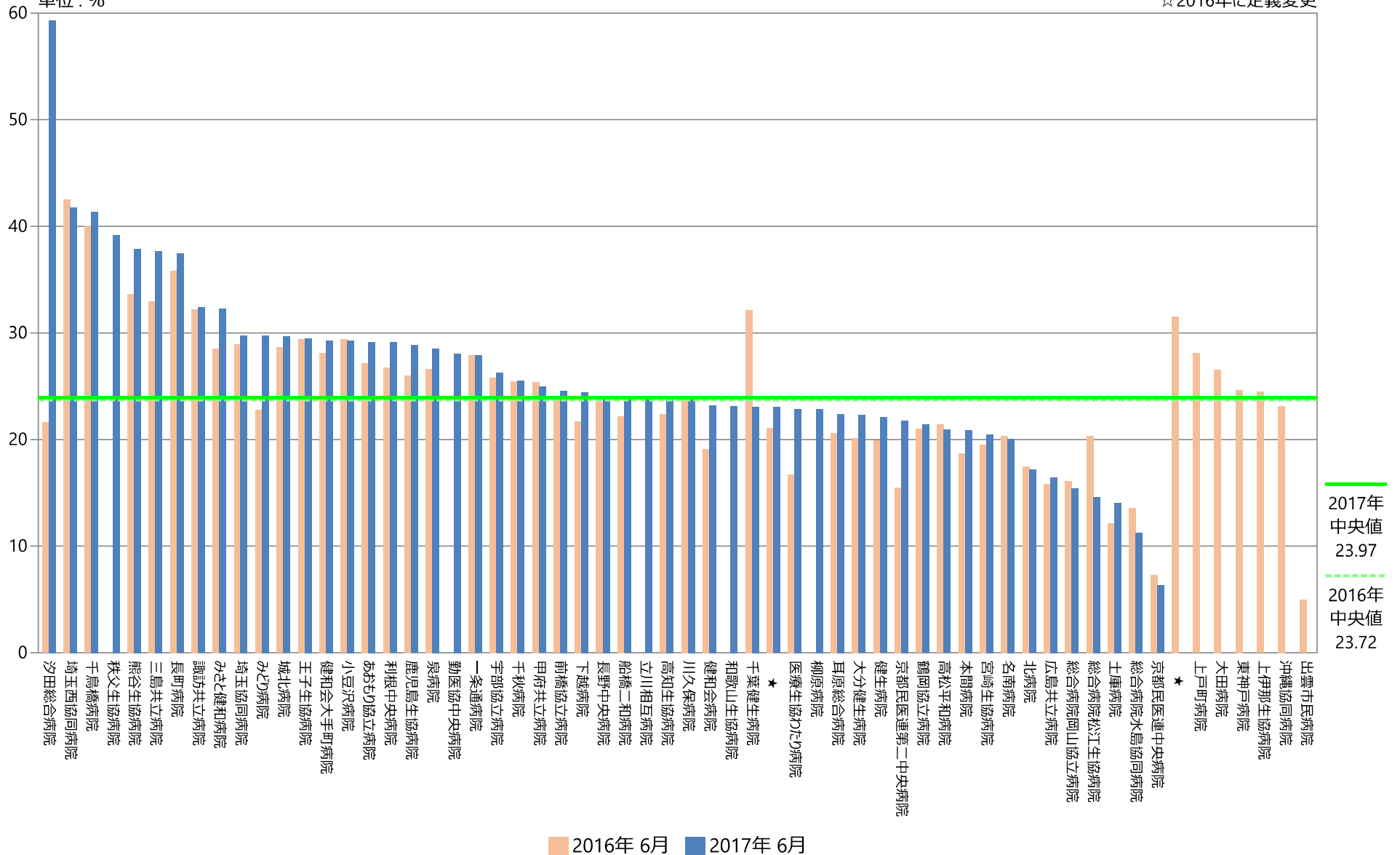
指標3C：ジェネリック薬品／採用薬品数 ☆2016年に定義変更

	指標3C分母		指標3C分子		指標3C	
	品目		品目		%	
	2016年 6月	2017年 6月	2016年 6月	2017年 6月	2016年 6月	2017年 6月
勤医協中央病院	1413.00	1434.00	—	402.00	—	28.03
勤医協札幌病院	—	—	—	—	—	—
苫小牧病院	—	—	—	—	—	—
一条通病院	997.00	997.00	278.00	278.00	27.88	27.88
函館桜北病院	—	—	—	—	—	—
★						
健生病院	1681.00	1690.00	335.00	373.00	19.93	22.07
あおもり協立病院	1166.00	1170.00	317.00	341.00	27.19	29.15
川久保病院	730.00	712.00	174.00	169.00	23.84	23.74
坂総合病院	—	—	—	—	—	—
長町病院	653.00	649.00	234.00	243.00	35.83	37.44
泉病院	841.00	852.00	224.00	243.00	26.63	28.52
中通総合病院	1935.00	1933.00	—	—	—	—
本間病院	1091.00	1120.00	204.00	234.00	18.70	20.89
鶴岡協立病院	1615.00	1640.00	339.00	351.00	20.99	21.40
至誠堂総合病院	1247.00	—	—	—	—	—
医療生協わたり病院	1082.00	808.00	181.00	185.00	16.73	22.90
前橋協立病院	1016.00	1029.00	241.00	253.00	23.72	24.59
利根中央病院	1050.00	1017.00	281.00	296.00	26.76	29.11
北毛病院	—	—	—	—	—	—
埼玉協同病院	1414.00	1413.00	409.00	421.00	28.93	29.79
埼玉西協同病院	487.00	505.00	207.00	211.00	42.51	41.78
熊谷生協病院	767.00	768.00	258.00	291.00	33.64	37.89
秩父生協病院	—	490.00	—	192.00	—	39.18
千葉健生病院	317.00	1587.00	102.00	366.00	32.18	23.06
船橋二和病院	1357.00	1354.00	301.00	324.00	22.18	23.93
柳原病院	—	2576.00	—	589.00	—	22.86
みさと健和病院	1650.00	1649.00	471.00	532.00	28.55	32.26
小豆沢病院	840.00	843.00	247.00	247.00	29.40	29.30
大泉生協病院	—	—	—	—	—	—
大田病院	881.00	—	234.00	—	26.56	—
★						
立川相互病院	—	1362.00	—	325.00	—	23.86
王子生協病院	860.00	865.00	253.00	255.00	29.42	29.48
★						
汐田総合病院	1083.00	1352.00	234.00	802.00	21.61	59.32
下越病院	1859.00	1832.00	403.00	448.00	21.68	24.45
★						
城北病院	1722.00	1773.00	493.00	526.00	28.63	29.67
甲府共立病院	1746.00	1666.00	443.00	416.00	25.37	24.97
★						
石和共立病院	—	—	—	—	—	—
長野中央病院	1578.00	1581.00	371.00	379.00	23.51	23.97
健和会病院	1176.00	1166.00	225.00	271.00	19.13	23.24
諏訪共立病院	841.00	855.00	271.00	277.00	32.22	32.40
★						
塩尻協立病院	—	—	—	—	—	—
上伊那生協病院	1634.00	—	400.00	—	24.48	—
みどり病院	1223.00	1166.00	279.00	347.00	22.81	29.76
三島共立病院	810.00	724.00	267.00	273.00	32.96	37.71
協立総合病院	—	—	—	—	—	—
総合病院南生協病院	—	—	—	—	—	—
北病院	807.00	810.00	141.00	139.00	17.47	17.16
名南病院	979.00	1017.00	199.00	204.00	20.33	20.06
千秋病院	1057.00	1069.00	269.00	273.00	25.45	25.54
津生協病院	—	—	—	—	—	—
京都民医連第二中央病院	1097.00	1033.00	170.00	225.00	15.50	21.78
京都民医連中央病院	1762.00	2192.00	128.00	138.00	7.26	6.30
東大阪生協病院	737.00	737.00	—	—	—	—
西淀病院	—	—	—	—	—	—
耳原総合病院	1742.00	1340.00	359.00	300.00	20.61	22.39
★						
東神戸病院	1133.00	—	279.00	—	24.62	—
尼崎医療生協病院	—	—	—	—	—	—
おかたに病院	—	—	—	—	—	—
土庫病院	1252.00	1260.00	152.00	177.00	12.14	14.05
和歌山生協病院	—	752.00	—	174.00	—	23.14
鳥取生協病院	—	—	—	—	—	—
総合病院松江生協病院	1523.00	1644.00	310.00	240.00	20.35	14.60
出雲市民病院	887.00	—	44.00	—	4.96	—
総合病院水島協同病院	1720.00	1717.00	234.00	193.00	13.60	11.24
玉島協同病院	—	—	—	—	—	—
総合病院岡山協立病院	1652.00	1698.00	266.00	262.00	16.10	15.43
福島生協病院	1280.00	—	—	—	—	—
広島共立病院	1420.00	1427.00	225.00	235.00	15.85	16.47
宇部協立病院	942.00	945.00	243.00	248.00	25.80	26.24
徳島健生病院	—	—	—	—	—	—
高松平和病院	953.00	975.00	204.00	204.00	21.41	20.92
愛媛生協病院	—	—	—	—	—	—
高知生協病院	859.00	853.00	192.00	203.00	22.35	23.80
健和会大手町病院	1469.00	1488.00	413.00	436.00	28.11	29.30
千鳥橋病院	879.00	870.00	352.00	360.00	40.05	41.38
米の山病院	1072.00	—	—	—	—	—
みさき病院	—	—	—	—	—	—
上戸町病院	872.00	—	245.00	—	28.10	—
くわみず病院	—	—	—	—	—	—
大分健生病院	994.00	843.00	200.00	188.00	20.12	22.30
宮崎生協病院	1051.00	1041.00	205.00	213.00	19.51	20.46
鹿児島生協病院	1517.00	1529.00	395.00	441.00	26.04	28.84
国分生協病院	—	—	—	—	—	—
沖縄協同病院	1849.00	—	428.00	—	23.15	—
中部協同病院	—	—	—	—	—	—
とよみ生協病院	—	—	—	—	—	—
最大値(外れ値を除く)	1935.00	2576.00	493.00	532.00	35.83	39.18
75%値	1517.00	1555.00	326.00	360.00	28.11	29.30
中央値	1091.00	1128.00	253.00	271.00	23.72	23.97
25%値	881.00	854.00	206.00	213.00	20.22	22.07
最小値(外れ値を除く)	317.00	490.00	44.00	138.00	12.14	11.24

指標3C：ジェネリック薬品／採用薬品数

指標3C分母：採用薬品数
指標3C分子：ジェネリック薬品
単位：%

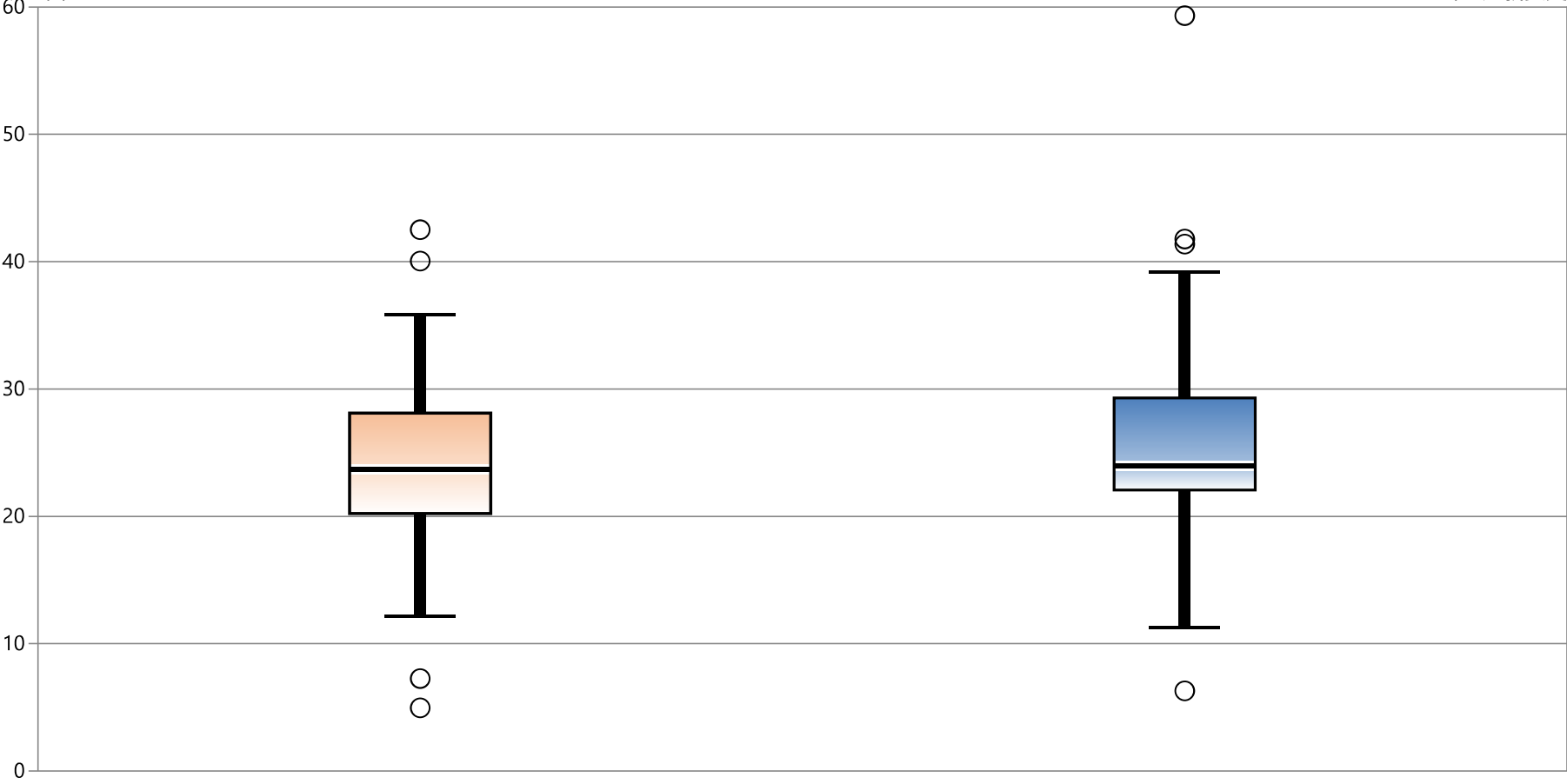
☆2016年に定義変更



指標3C：ジェネリック薬品／採用薬品数

指標3C分母：採用薬品数
指標3C分子：ジェネリック薬品
単位：％

☆2016年に定義変更



* 外れ値を除く	2016年 6月	2017年 6月
最大値*	35.83	39.18
75%値	28.11	29.30
中央値	23.72	23.97
25%値	20.22	22.07
最小値*	12.14	11.24

指標3D：特定薬効群採用数合計／流通製品数合計

指標3D分母：特定薬効群の流通製品数

指標3D分子：特定薬効群採用数

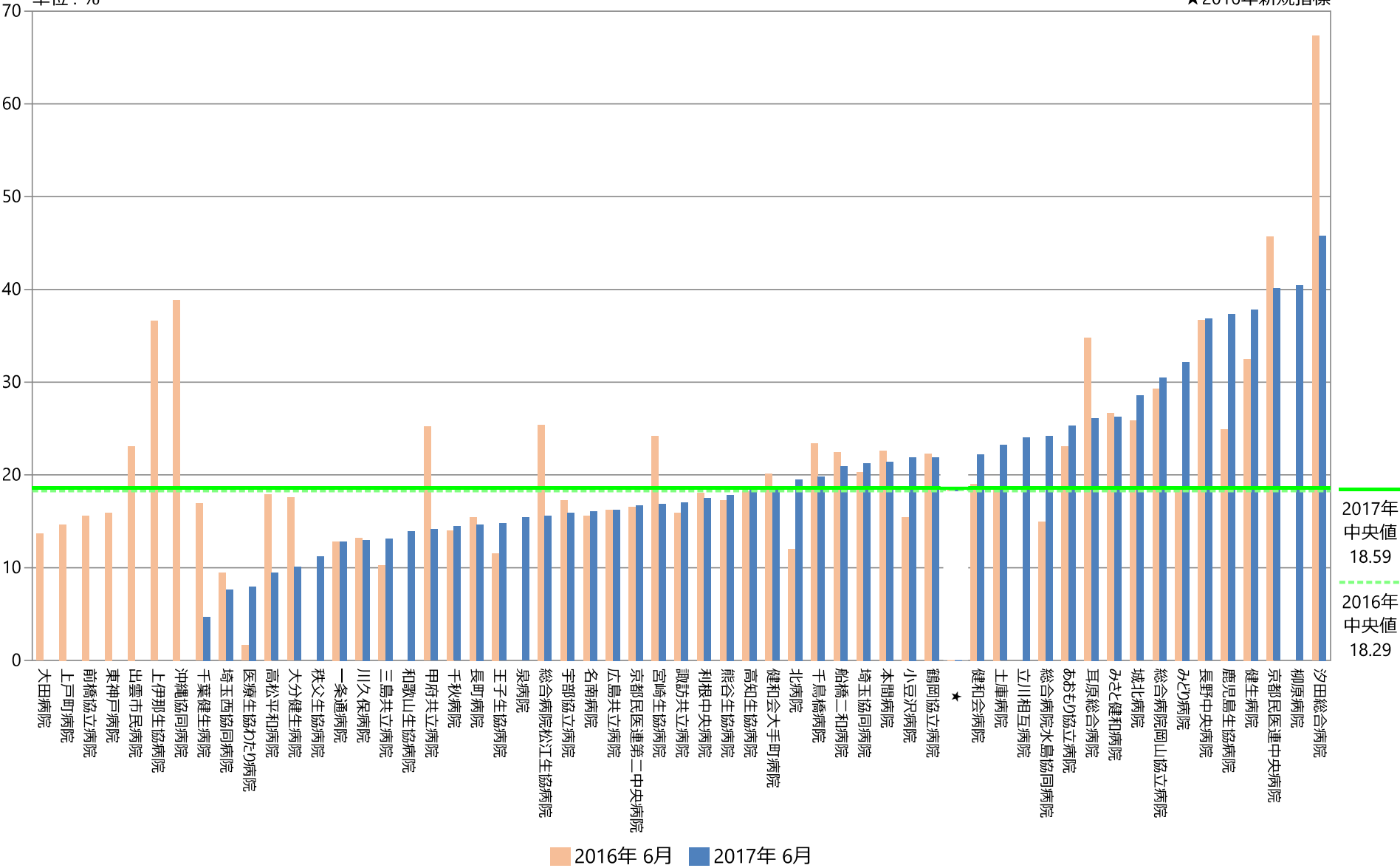
指標3D：特定薬効群採用数／採用薬品数 ★2016年新規指標

	指標3D分母		指標3D分子		指標3D	
	品目		品目		%	
	2016年 6月	2017年 6月	2016年 6月	2017年 6月	2016年 6月	2017年 6月
勤医協中央病院	615.00	616.00	—	—	—	—
勤医協札幌病院	615.00	616.00	—	—	—	—
苫小牧病院	615.00	616.00	—	—	—	—
一条通病院	615.00	616.00	79.00	79.00	12.85	12.82
函館桜北病院	615.00	616.00	—	—	—	—
★						
健生病院	615.00	616.00	200.00	233.00	32.52	37.82
あおもり協立病院	615.00	616.00	142.00	156.00	23.09	25.32
川久保病院	615.00	616.00	81.00	80.00	13.17	12.99
坂総合病院	615.00	616.00	—	—	—	—
長町病院	615.00	616.00	95.00	90.00	15.45	14.61
泉病院	615.00	616.00	—	95.00	—	15.42
中通総合病院	615.00	616.00	—	—	—	—
本間病院	615.00	616.00	139.00	132.00	22.60	21.43
鶴岡協立病院	615.00	616.00	137.00	135.00	22.28	21.92
至誠堂総合病院	615.00	616.00	—	—	—	—
医療生協わたり病院	615.00	616.00	10.00	49.00	1.63	7.95
前橋協立病院	615.00	616.00	96.00	—	15.61	—
利根中央病院	615.00	616.00	111.00	108.00	18.05	17.53
北毛病院	615.00	616.00	—	—	—	—
埼玉協同病院	615.00	616.00	125.00	131.00	20.33	21.27
埼玉西協同病院	615.00	616.00	58.00	47.00	9.43	7.63
熊谷生協病院	615.00	616.00	106.00	110.00	17.24	17.86
秩父生協病院	615.00	616.00	—	69.00	—	11.20
千葉健生病院	615.00	616.00	104.00	29.00	16.91	4.71
船橋二和病院	615.00	616.00	138.00	129.00	22.44	20.94
柳原病院	615.00	616.00	—	249.00	—	40.42
みさと健和病院	615.00	616.00	164.00	162.00	26.67	26.30
小豆沢病院	615.00	616.00	95.00	135.00	15.45	21.92
大泉生協病院	615.00	616.00	—	—	—	—
大田病院	615.00	616.00	84.00	—	13.66	—
★						
立川相互病院	615.00	616.00	—	148.00	—	24.03
王子生協病院	615.00	616.00	71.00	91.00	11.54	14.77
★						
汐田総合病院	615.00	616.00	414.00	282.00	67.32	45.78
下越病院	615.00	616.00	—	—	—	—
★						
城北病院	615.00	616.00	159.00	176.00	25.85	28.57
甲府共立病院	615.00	616.00	155.00	87.00	25.20	14.12
★						
石和共立病院	615.00	616.00	—	—	—	—
長野中央病院	615.00	616.00	226.00	227.00	36.75	36.85
健和会病院	615.00	616.00	117.00	137.00	19.02	22.24
諏訪共立病院	615.00	616.00	98.00	105.00	15.93	17.05
★						
塩尻協立病院	615.00	616.00	—	—	—	—
上伊那生協病院	615.00	616.00	225.00	—	36.59	—
みどり病院	615.00	616.00	115.00	198.00	18.70	32.14
三島共立病院	615.00	616.00	63.00	81.00	10.24	13.15
協立総合病院	615.00	616.00	—	—	—	—
総合病院南生協病院	615.00	616.00	—	—	—	—
北病院	615.00	616.00	74.00	120.00	12.03	19.48
名南病院	615.00	616.00	96.00	99.00	15.61	16.07
千秋病院	615.00	616.00	86.00	89.00	13.98	14.45
津生協病院	615.00	616.00	—	—	—	—
京都民医連第二中央病院	615.00	616.00	102.00	103.00	16.59	16.72
京都民医連中央病院	615.00	616.00	281.00	247.00	45.69	40.10
東大阪生協病院	615.00	616.00	—	—	—	—
西淀病院	615.00	616.00	—	—	—	—
耳原総合病院	615.00	616.00	214.00	161.00	34.80	26.14
★						
東神戸病院	615.00	616.00	98.00	—	15.93	—
尼崎医療生協病院	615.00	616.00	—	—	—	—
おかたに病院	615.00	616.00	—	—	—	—
土庫病院	615.00	616.00	113.00	143.00	18.37	23.21
和歌山生協病院	615.00	616.00	—	86.00	—	13.96
鳥取生協病院	615.00	616.00	—	—	—	—
総合病院松江生協病院	615.00	616.00	156.00	96.00	25.37	15.58
出雲市民病院	615.00	616.00	142.00	—	23.09	—
総合病院水島協同病院	615.00	616.00	92.00	149.00	14.96	24.19
玉島協同病院	615.00	616.00	—	—	—	—
総合病院岡山協立病院	615.00	616.00	180.00	188.00	29.27	30.52
福島生協病院	615.00	616.00	—	—	—	—
広島共立病院	615.00	616.00	100.00	100.00	16.26	16.23
宇部協立病院	615.00	616.00	106.00	98.00	17.24	15.91
徳島健生病院	615.00	616.00	—	—	—	—
高松平和病院	615.00	616.00	110.00	58.00	17.89	9.42
愛媛生協病院	615.00	616.00	—	—	—	—
高知生協病院	615.00	616.00	112.00	114.00	18.21	18.51
健和会大手町病院	615.00	616.00	124.00	115.00	20.16	18.67
千鳥橋病院	615.00	616.00	144.00	122.00	23.41	19.81
米の山病院	615.00	616.00	—	—	—	—
みさき病院	615.00	616.00	—	—	—	—
上戸町病院	615.00	616.00	90.00	—	14.63	—
くわみず病院	615.00	616.00	—	—	—	—
大分健生病院	615.00	616.00	108.00	62.00	17.56	10.06
宮崎生協病院	615.00	616.00	149.00	104.00	24.23	16.88
鹿児島生協病院	615.00	616.00	153.00	230.00	24.88	37.34
国分生協病院	615.00	616.00	—	—	—	—
沖縄協同病院	615.00	616.00	239.00	—	38.86	—
中部協同病院	615.00	616.00	—	—	—	—
とよみ生協病院	615.00	616.00	—	—	—	—
最大値(外れ値を除く)	615.00	616.00	226.00	233.00	36.75	37.82
75%値	615.00	616.00	150.00	148.75	24.39	24.15
中央値	615.00	616.00	112.50	114.50	18.29	18.59
25%値	615.00	616.00	95.75	90.25	15.57	14.65
最小値(外れ値を除く)	615.00	616.00	58.00	29.00	9.43	4.71

指標3D：特定薬効群採用数／採用薬品数

指標3D分母：特定薬効群の流通製品数
指標3D分子：特定薬効群採用数
単位：%

★2016年新規指標

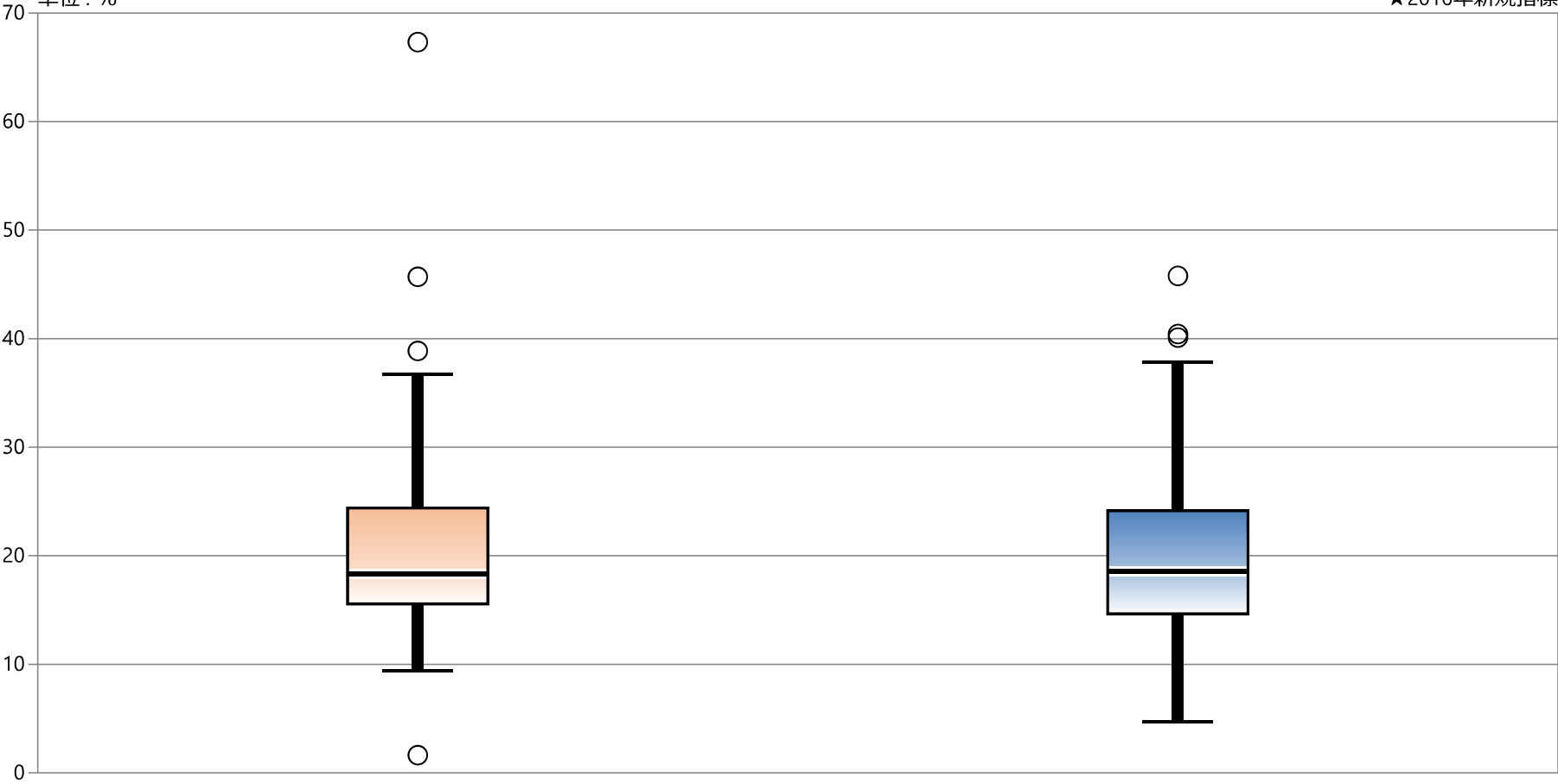


指標3D：特定薬効群採用数／採用薬品数

指標3D分母：特定薬効群の流通製品数
指標3D分子：特定薬効群採用数
単位：％

★2016年新規指標

50



* 外れ値を除く	2016年 6月	2017年 6月
最大値*	36.75	37.82
75%値	24.39	24.15
中央値	18.29	18.59
25%値	15.57	14.65
最小値*	9.43	4.71

指標3E：特定薬効群採用数／流通製品数（降圧剤）

指標3E分母：特定薬効群の流通製品数（降圧剤）

指標3E分子：特定薬効群採用数（降圧剤）

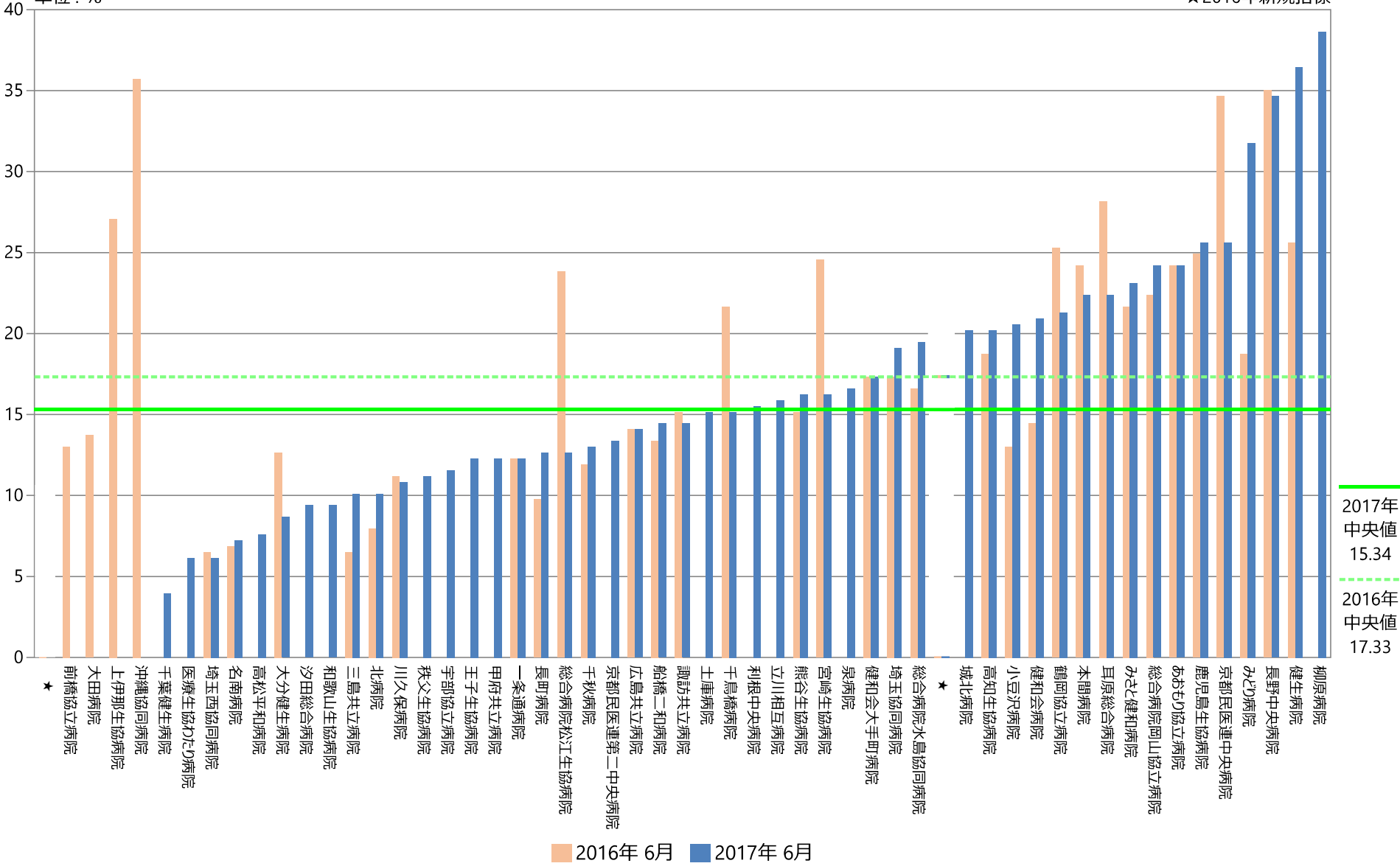
指標3E：特定薬効群採用数／流通製品数（降圧剤） ★2016年新規指標

	指標3E分母		指標3E分子		指標3E	
	品目		品目		%	
	2016年 6月	2017年 6月	2016年 6月	2017年 6月	2016年 6月	2017年 6月
勤医協中央病院	277.00	277.00	—	—	—	—
勤医協札幌病院	277.00	277.00	—	—	—	—
苫小牧病院	277.00	277.00	—	—	—	—
一条通病院	277.00	277.00	34.00	34.00	12.27	12.27
函館桜北病院	277.00	277.00	—	—	—	—
★						
健生病院	277.00	277.00	71.00	101.00	25.63	36.46
あおもり協立病院	277.00	277.00	67.00	67.00	24.19	24.19
川久保病院	277.00	277.00	31.00	30.00	11.19	10.83
坂総合病院	277.00	277.00	—	—	—	—
長町病院	277.00	277.00	27.00	35.00	9.75	12.64
泉病院	277.00	277.00	—	46.00	—	16.61
中通総合病院	277.00	277.00	—	—	—	—
本間病院	277.00	277.00	67.00	62.00	24.19	22.38
鶴岡協立病院	277.00	277.00	70.00	59.00	25.27	21.30
至誠堂総合病院	277.00	277.00	—	—	—	—
医療生協わたり病院	277.00	277.00	—	17.00	—	6.14
前橋協立病院	277.00	277.00	36.00	—	13.00	—
利根中央病院	277.00	277.00	—	43.00	—	15.52
北毛病院	277.00	277.00	—	—	—	—
埼玉協同病院	277.00	277.00	48.00	53.00	17.33	19.13
埼玉西協同病院	277.00	277.00	18.00	17.00	6.50	6.14
熊谷生協病院	277.00	277.00	42.00	45.00	15.16	16.25
秩父生協病院	277.00	277.00	—	31.00	—	11.19
千葉健生病院	277.00	277.00	—	11.00	—	3.97
船橋二和病院	277.00	277.00	37.00	40.00	13.36	14.44
柳原病院	277.00	277.00	—	107.00	—	38.63
みさと健和病院	277.00	277.00	60.00	64.00	21.66	23.10
小豆沢病院	277.00	277.00	36.00	57.00	13.00	20.58
大泉生協病院	277.00	277.00	—	—	—	—
大田病院	277.00	277.00	38.00	—	13.72	—
★						
立川相互病院	277.00	277.00	—	44.00	—	15.88
王子生協病院	277.00	277.00	—	34.00	—	12.27
★						
汐田総合病院	277.00	277.00	—	26.00	—	9.39
下越病院	277.00	277.00	—	—	—	—
★						
城北病院	277.00	277.00	—	56.00	—	20.22
甲府共立病院	277.00	277.00	—	34.00	—	12.27
★						
石和共立病院	277.00	277.00	—	—	—	—
長野中央病院	277.00	277.00	97.00	96.00	35.02	34.66
健和会病院	277.00	277.00	40.00	58.00	14.44	20.94
諏訪共立病院	277.00	277.00	42.00	40.00	15.16	14.44
★						
塩尻協立病院	277.00	277.00	—	—	—	—
上伊那生協病院	277.00	277.00	75.00	—	27.08	—
みどり病院	277.00	277.00	52.00	88.00	18.77	31.77
三島共立病院	277.00	277.00	18.00	28.00	6.50	10.11
協立総合病院	277.00	277.00	—	—	—	—
総合病院南生協病院	277.00	277.00	—	—	—	—
北病院	277.00	277.00	22.00	28.00	7.94	10.11
名南病院	277.00	277.00	19.00	20.00	6.86	7.22
千秋病院	277.00	277.00	33.00	36.00	11.91	13.00
津生協病院	277.00	277.00	—	—	—	—
京都民医連第二中央病院	277.00	277.00	—	37.00	—	13.36
京都民医連中央病院	277.00	277.00	96.00	71.00	34.66	25.63
東大阪生協病院	277.00	277.00	—	—	—	—
西淀病院	277.00	277.00	—	—	—	—
耳原総合病院	277.00	277.00	78.00	62.00	28.16	22.38
★						
東神戸病院	277.00	277.00	—	—	—	—
尼崎医療生協病院	277.00	277.00	—	—	—	—
おかたに病院	277.00	277.00	—	—	—	—
土庫病院	277.00	277.00	—	42.00	—	15.16
和歌山生協病院	277.00	277.00	—	26.00	—	9.39
鳥取生協病院	277.00	277.00	—	—	—	—
総合病院松江生協病院	277.00	277.00	66.00	35.00	23.83	12.64
出雲市民病院	277.00	277.00	—	—	—	—
総合病院水島協同病院	277.00	277.00	46.00	54.00	16.61	19.49
玉島協同病院	277.00	277.00	—	—	—	—
総合病院岡山協立病院	277.00	277.00	62.00	67.00	22.38	24.19
福島生協病院	277.00	277.00	—	—	—	—
広島共立病院	277.00	277.00	39.00	39.00	14.08	14.08
宇部協立病院	277.00	277.00	—	32.00	—	11.55
徳島健生病院	277.00	277.00	—	—	—	—
高松平和病院	277.00	277.00	—	21.00	—	7.58
愛媛生協病院	277.00	277.00	—	—	—	—
高知生協病院	277.00	277.00	52.00	56.00	18.77	20.22
健和会大手町病院	277.00	277.00	48.00	48.00	17.33	17.33
千鳥橋病院	277.00	277.00	60.00	42.00	21.66	15.16
米の山病院	277.00	277.00	—	—	—	—
みさき病院	277.00	277.00	—	—	—	—
上戸町病院	277.00	277.00	—	—	—	—
くわみず病院	277.00	277.00	—	—	—	—
大分健生病院	277.00	277.00	35.00	24.00	12.64	8.66
宮崎生協病院	277.00	277.00	68.00	45.00	24.55	16.25
鹿児島生協病院	277.00	277.00	69.00	71.00	24.91	25.63
国分生協病院	277.00	277.00	—	—	—	—
沖縄協同病院	277.00	277.00	99.00	—	35.74	—
中部協同病院	277.00	277.00	—	—	—	—
とよみ生協病院	277.00	277.00	—	—	—	—
最大値(外れ値を除く)	277.00	277.00	99.00	88.00	35.74	31.77
75%値	277.00	277.00	67.00	57.75	24.19	20.85
中央値	277.00	277.00	48.00	42.50	17.33	15.34
25%値	277.00	277.00	35.50	32.50	12.82	11.73
最小値(外れ値を除く)	277.00	277.00	18.00	11.00	6.50	3.97

指標3E：特定薬効群採用数／流通製品数（降圧剤）

指標3E分母：特定薬効群の流通製品数（降圧剤）
指標3E分子：特定薬効群採用数（降圧剤）
単位：％

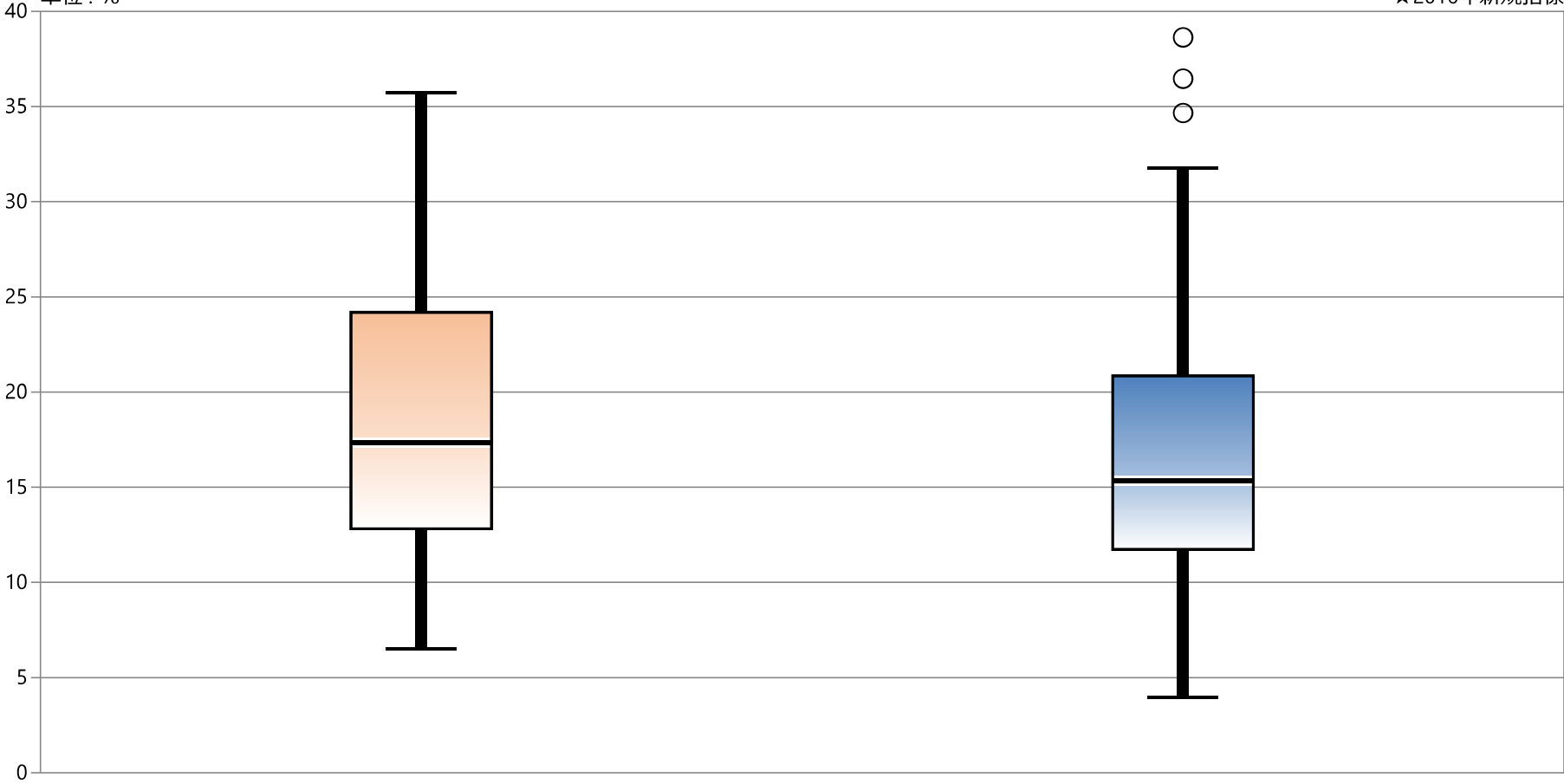
★2016年新規指標



指標3E：特定薬効群採用数／流通製品数（降圧剤）

指標3E分母：特定薬効群の流通製品数（降圧剤）
指標3E分子：特定薬効群採用数（降圧剤）
単位：％

★2016年新規指標



* 外れ値を除く	2016年 6月	2017年 6月
最大値*	35.74	31.77
75%値	24.19	20.85
中央値	17.33	15.34
25%値	12.82	11.73
最小値*	6.50	3.97

指標3F：特定薬効群採用数／流通製品数（血糖降下剤）

指標3F分母：特定薬効群の流通製品数（血糖降下剤）

指標3F分子：特定薬効群採用数（血糖降下剤）

指標3F：特定薬効群採用数／流通製品数（血糖降下剤） ★2016年新規指標

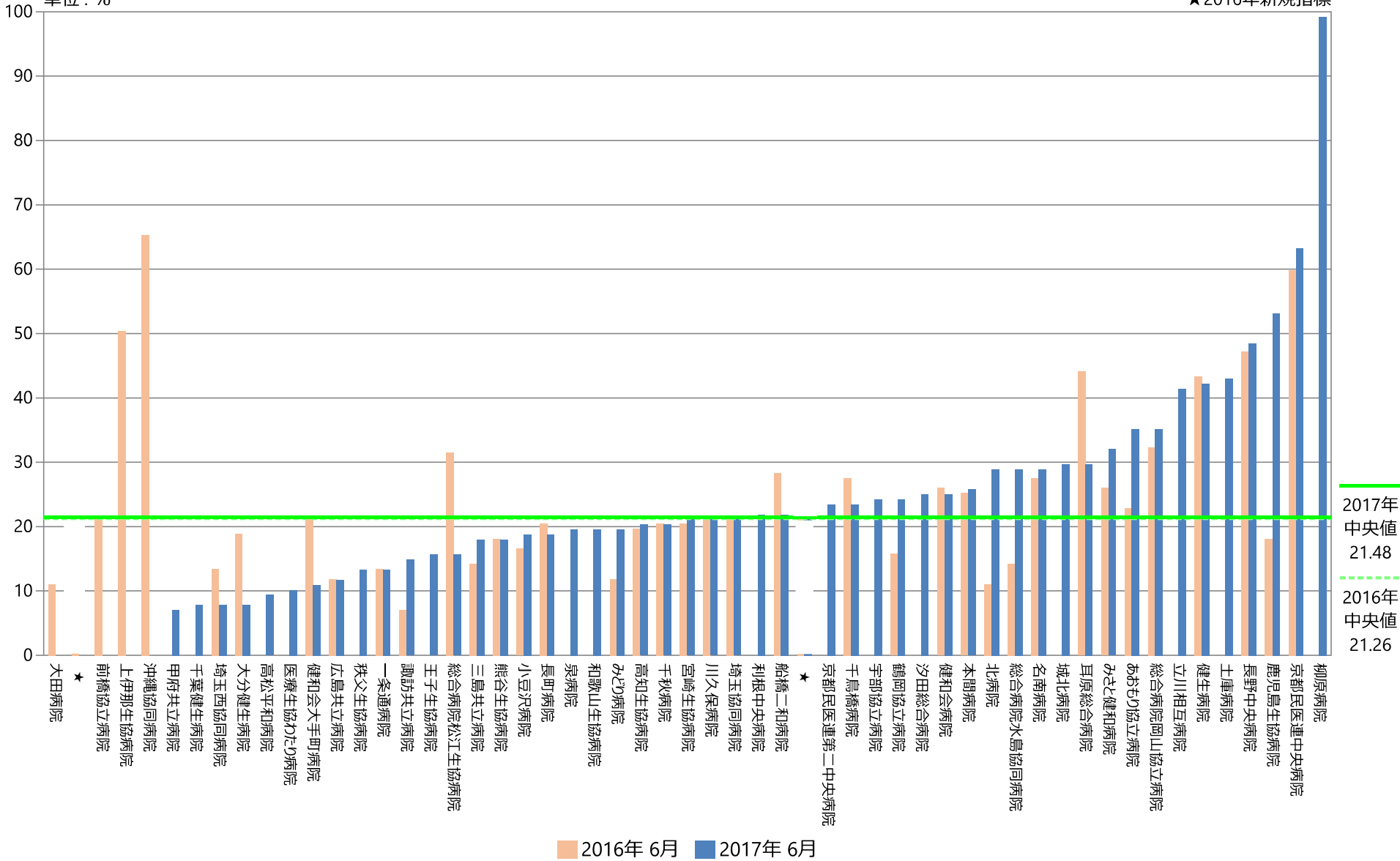
	指標3F分母		指標3F分子		指標3F	
	品目		品目		%	
	2016年 6月	2017年 6月	2016年 6月	2017年 6月	2016年 6月	2017年 6月
勤医協中央病院	127.00	128.00	—	—	—	—
勤医協札幌病院	127.00	128.00	—	—	—	—
苫小牧病院	127.00	128.00	—	—	—	—
一条通病院	127.00	128.00	17.00	17.00	13.39	13.28
函館桜北病院	127.00	128.00	—	—	—	—
★						
健生病院	127.00	128.00	55.00	54.00	43.31	42.19
あおもり協立病院	127.00	128.00	29.00	45.00	22.83	35.16
川久保病院	127.00	128.00	27.00	27.00	21.26	21.09
坂総合病院	127.00	128.00	—	—	—	—
長町病院	127.00	128.00	26.00	24.00	20.47	18.75
泉病院	127.00	128.00	—	25.00	—	19.53
中通総合病院	127.00	128.00	—	—	—	—
本間病院	127.00	128.00	32.00	33.00	25.20	25.78
鶴岡協立病院	127.00	128.00	20.00	31.00	15.75	24.22
至誠堂総合病院	127.00	128.00	—	—	—	—
医療生協わたり病院	127.00	128.00	—	13.00	—	10.16
前橋協立病院	127.00	128.00	27.00	—	21.26	—
利根中央病院	127.00	128.00	—	28.00	—	21.88
北毛病院	127.00	128.00	—	—	—	—
埼玉協同病院	127.00	128.00	27.00	27.00	21.26	21.09
埼玉西協同病院	127.00	128.00	17.00	10.00	13.39	7.81
熊谷生協病院	127.00	128.00	23.00	23.00	18.11	17.97
秩父生協病院	127.00	128.00	—	17.00	—	13.28
千葉健生病院	127.00	128.00	—	10.00	—	7.81
船橋二和病院	127.00	128.00	36.00	28.00	28.35	21.88
柳原病院	127.00	128.00	—	127.00	—	99.22
みさと健和病院	127.00	128.00	33.00	41.00	25.98	32.03
小豆沢病院	127.00	128.00	21.00	24.00	16.54	18.75
大泉生協病院	127.00	128.00	—	—	—	—
大田病院	127.00	128.00	14.00	—	11.02	—
★						
立川相互病院	127.00	128.00	—	53.00	—	41.41
王子生協病院	127.00	128.00	—	20.00	—	15.63
★						
汐田総合病院	127.00	128.00	—	32.00	—	25.00
下越病院	127.00	128.00	—	—	—	—
★						
城北病院	127.00	128.00	—	38.00	—	29.69
甲府共立病院	127.00	128.00	—	9.00	—	7.03
★						
石和共立病院	127.00	128.00	—	—	—	—
長野中央病院	127.00	128.00	60.00	62.00	47.24	48.44
健和会病院	127.00	128.00	33.00	32.00	25.98	25.00
諏訪共立病院	127.00	128.00	9.00	19.00	7.09	14.84
★						
塩尻協立病院	127.00	128.00	—	—	—	—
上伊那生協病院	127.00	128.00	64.00	—	50.39	—
みどり病院	127.00	128.00	15.00	25.00	11.81	19.53
三島共立病院	127.00	128.00	18.00	23.00	14.17	17.97
協立総合病院	127.00	128.00	—	—	—	—
総合病院南生協病院	127.00	128.00	—	—	—	—
北病院	127.00	128.00	14.00	37.00	11.02	28.91
名南病院	127.00	128.00	35.00	37.00	27.56	28.91
千秋病院	127.00	128.00	26.00	26.00	20.47	20.31
津生協病院	127.00	128.00	—	—	—	—
京都民医連第二中央病院	127.00	128.00	—	30.00	—	23.44
京都民医連中央病院	127.00	128.00	76.00	81.00	59.84	63.28
東大阪生協病院	127.00	128.00	—	—	—	—
西淀病院	127.00	128.00	—	—	—	—
耳原総合病院	127.00	128.00	56.00	38.00	44.09	29.69
★						
東神戸病院	127.00	128.00	—	—	—	—
尼崎医療生協病院	127.00	128.00	—	—	—	—
おかたに病院	127.00	128.00	—	—	—	—
土庫病院	127.00	128.00	—	55.00	—	42.97
和歌山生協病院	127.00	128.00	—	25.00	—	19.53
鳥取生協病院	127.00	128.00	—	—	—	—
総合病院松江生協病院	127.00	128.00	40.00	20.00	31.50	15.63
出雲市民病院	127.00	128.00	—	—	—	—
総合病院水島協同病院	127.00	128.00	18.00	37.00	14.17	28.91
玉島協同病院	127.00	128.00	—	—	—	—
総合病院岡山協立病院	127.00	128.00	41.00	45.00	32.28	35.16
福島生協病院	127.00	128.00	—	—	—	—
広島共立病院	127.00	128.00	15.00	15.00	11.81	11.72
宇部協立病院	127.00	128.00	—	31.00	—	24.22
徳島健生病院	127.00	128.00	—	—	—	—
高松平和病院	127.00	128.00	—	12.00	—	9.38
愛媛生協病院	127.00	128.00	—	—	—	—
高知生協病院	127.00	128.00	25.00	26.00	19.69	20.31
健和会大手町病院	127.00	128.00	27.00	14.00	21.26	10.94
千鳥橋病院	127.00	128.00	35.00	30.00	27.56	23.44
米の山病院	127.00	128.00	—	—	—	—
みさき病院	127.00	128.00	—	—	—	—
上戸町病院	127.00	128.00	—	—	—	—
くわみず病院	127.00	128.00	—	—	—	—
大分健生病院	127.00	128.00	24.00	10.00	18.90	7.81
宮崎生協病院	127.00	128.00	26.00	27.00	20.47	21.09
鹿児島生協病院	127.00	128.00	23.00	68.00	18.11	53.13
国分生協病院	127.00	128.00	—	—	—	—
沖縄協同病院	127.00	128.00	83.00	—	65.35	—
中部協同病院	127.00	128.00	—	—	—	—
とよみ生協病院	127.00	128.00	—	—	—	—
最大値(外れ値を除く)	127.00	128.00	56.00	55.00	44.09	42.97
75%値	127.00	128.00	35.00	37.00	27.56	28.91
中央値	127.00	128.00	27.00	27.50	21.26	21.48
25%値	127.00	128.00	20.50	20.75	16.14	16.21
最小値(外れ値を除く)	127.00	128.00	9.00	9.00	7.09	7.03

指標3F：特定薬効群採用数／流通製品数（血糖降下剤）

指標3F分母：特定薬効群の流通製品数（血糖降下剤）
指標3F分子：特定薬効群採用数（血糖降下剤）
単位：％

★2016年新規指標

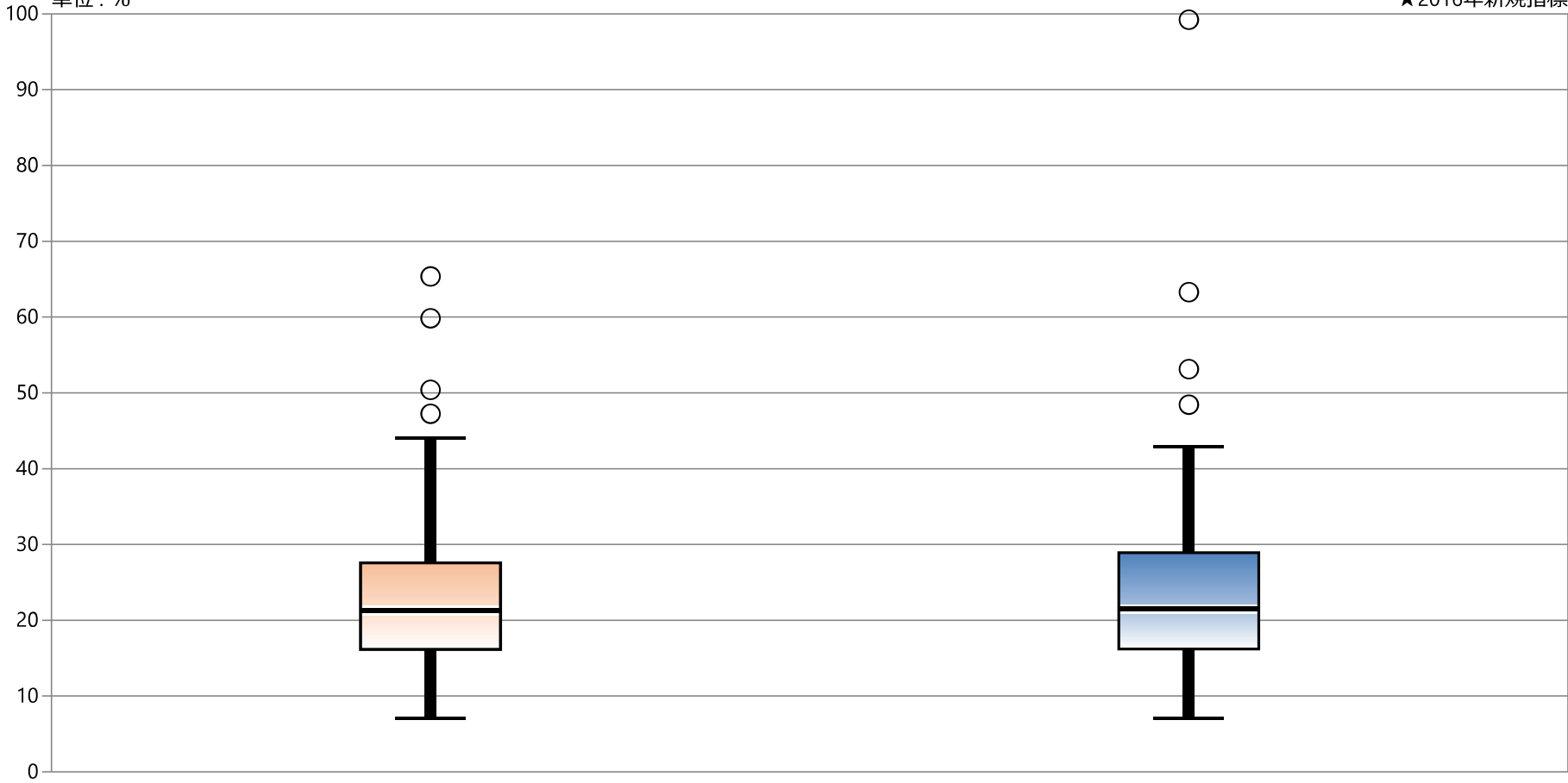
55



指標3F：特定薬効群採用数／流通製品数（血糖降下剤）

指標3F分母：特定薬効群の流通製品数（血糖降下剤）
指標3F分子：特定薬効群採用数（血糖降下剤）
単位：％

★2016年新規指標



* 外れ値を除く

	2016年 6月	2017年 6月
最大値*	44.09	42.97
75%値	27.56	28.91
中央値	21.26	21.48
25%値	16.14	16.21
最小値*	7.09	7.03

指標3G：特定薬効群採用数／流通製品数（ベンゾジアゼピン系）

指標3G分母：特定薬効群の流通製品数（ベンゾジアゼピン系）

指標3G分子：特定薬効群採用数（ベンゾジアゼピン系）

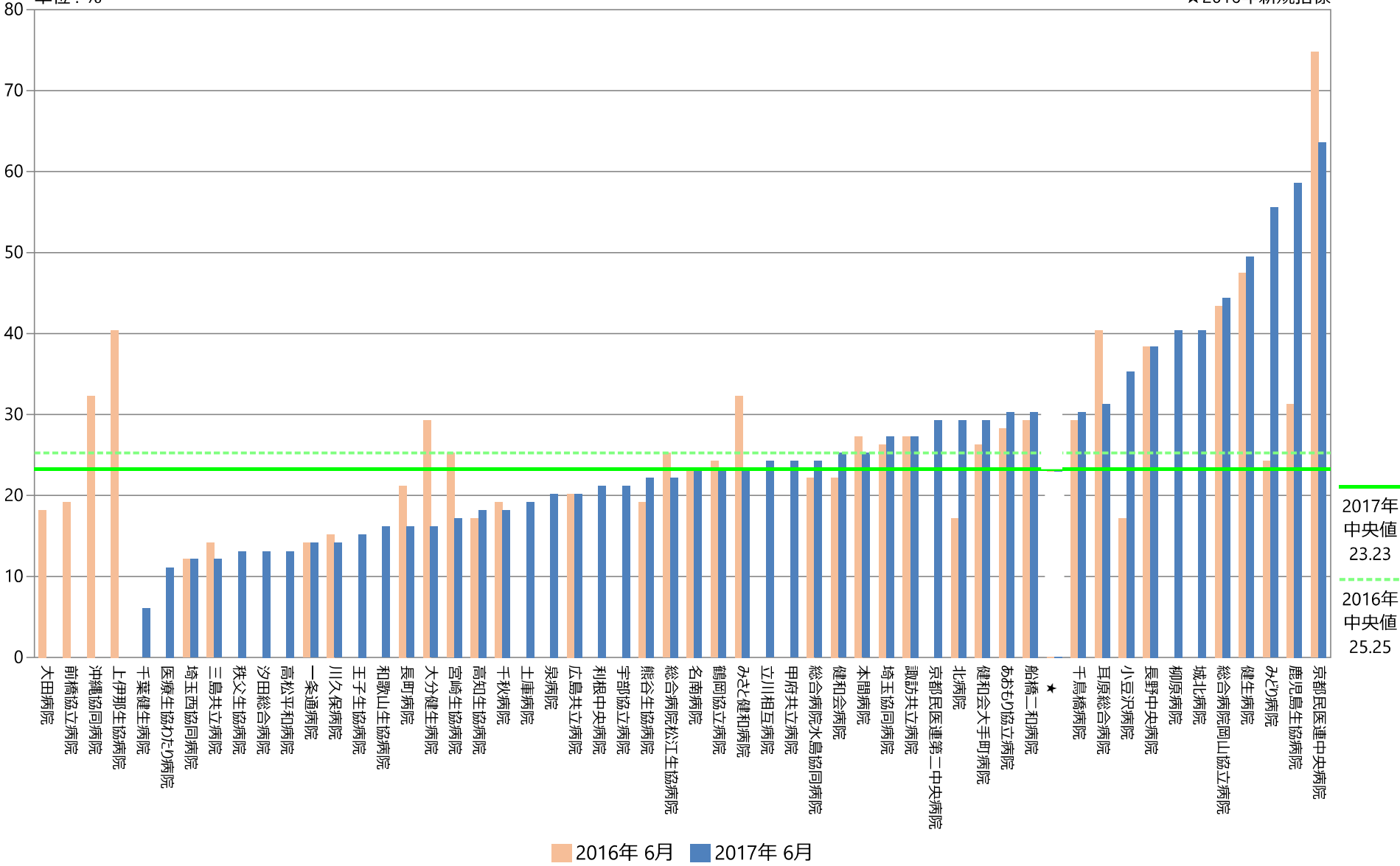
指標3G：特定薬効群採用数／流通製品数（ベンゾジアゼピン系） ★2016年新規指標

	指標3G分母		指標3G分子		指標3G	
	品目		品目		%	
	2016年 6月	2017年 6月	2016年 6月	2017年 6月	2016年 6月	2017年 6月
勤医協中央病院	99.00	99.00	—	—	—	—
勤医協札幌病院	99.00	99.00	—	—	—	—
苫小牧病院	99.00	99.00	—	—	—	—
一条通病院	99.00	99.00	14.00	14.00	14.14	14.14
函館桜北病院	99.00	99.00	—	—	—	—
★						
健生病院	99.00	99.00	47.00	49.00	47.47	49.49
あおもり協立病院	99.00	99.00	28.00	30.00	28.28	30.30
川久保病院	99.00	99.00	15.00	14.00	15.15	14.14
坂総合病院	99.00	99.00	—	—	—	—
長町病院	99.00	99.00	21.00	16.00	21.21	16.16
泉病院	99.00	99.00	—	20.00	—	20.20
中通総合病院	99.00	99.00	—	—	—	—
本間病院	99.00	99.00	27.00	25.00	27.27	25.25
鶴岡協立病院	99.00	99.00	24.00	23.00	24.24	23.23
至誠堂総合病院	99.00	99.00	—	—	—	—
医療生協わたり病院	99.00	99.00	—	11.00	—	11.11
前橋協立病院	99.00	99.00	19.00	—	19.19	—
利根中央病院	99.00	99.00	—	21.00	—	21.21
北毛病院	99.00	99.00	—	—	—	—
埼玉協同病院	99.00	99.00	26.00	27.00	26.26	27.27
埼玉西協同病院	99.00	99.00	12.00	12.00	12.12	12.12
熊谷生協病院	99.00	99.00	19.00	22.00	19.19	22.22
秩父生協病院	99.00	99.00	—	13.00	—	13.13
千葉健生病院	99.00	99.00	—	6.00	—	6.06
船橋二和病院	99.00	99.00	29.00	30.00	29.29	30.30
柳原病院	99.00	99.00	—	40.00	—	40.40
みさと健和病院	99.00	99.00	32.00	33.00	32.32	23.23
小豆沢病院	99.00	99.00	17.00	35.00	17.17	35.35
大泉生協病院	99.00	99.00	—	—	—	—
大田病院	99.00	99.00	18.00	—	18.18	—
★						
★						
立川相互病院	99.00	99.00	—	24.00	—	24.24
王子生協病院	99.00	99.00	—	15.00	—	15.15
★						
汐田総合病院	99.00	99.00	—	13.00	—	13.13
下越病院	99.00	99.00	—	—	—	—
★						
城北病院	99.00	99.00	—	40.00	—	40.40
甲府共立病院	99.00	99.00	—	24.00	—	24.24
★						
石和共立病院	99.00	99.00	—	—	—	—
長野中央病院	99.00	99.00	38.00	38.00	38.38	38.38
健和会病院	99.00	99.00	22.00	25.00	22.22	25.25
諏訪共立病院	99.00	99.00	27.00	27.00	27.27	27.27
★						
塩尻協立病院	99.00	99.00	—	—	—	—
上伊那生協病院	99.00	99.00	40.00	—	40.40	—
みどり病院	99.00	99.00	24.00	55.00	24.24	55.56
三島共立病院	99.00	99.00	14.00	12.00	14.14	12.12
協立総合病院	99.00	99.00	—	—	—	—
総合病院南生協病院	99.00	99.00	—	—	—	—
北病院	99.00	99.00	17.00	29.00	17.17	29.29
名南病院	99.00	99.00	23.00	23.00	23.23	23.23
千秋病院	99.00	99.00	19.00	18.00	19.19	18.18
津生協病院	99.00	99.00	—	—	—	—
京都民医連第二中央病院	99.00	99.00	—	29.00	—	29.29
京都民医連中央病院	99.00	99.00	74.00	63.00	74.75	63.64
東大阪生協病院	99.00	99.00	—	—	—	—
西淀病院	99.00	99.00	—	—	—	—
耳原総合病院	99.00	99.00	40.00	31.00	40.40	31.31
★						
東神戸病院	99.00	99.00	—	—	—	—
尼崎医療生協病院	99.00	99.00	—	—	—	—
おかたに病院	99.00	99.00	—	—	—	—
土庫病院	99.00	99.00	—	19.00	—	19.19
和歌山生協病院	99.00	99.00	—	16.00	—	16.16
鳥取生協病院	99.00	99.00	—	—	—	—
総合病院松江生協病院	99.00	99.00	25.00	22.00	25.25	22.22
出雲市民病院	99.00	99.00	—	—	—	—
総合病院水島協同病院	99.00	99.00	22.00	24.00	22.22	24.24
玉島協同病院	99.00	99.00	—	—	—	—
総合病院岡山協立病院	99.00	99.00	43.00	44.00	43.43	44.44
福島生協病院	99.00	99.00	—	—	—	—
広島共立病院	99.00	99.00	20.00	20.00	20.20	20.20
宇部協立病院	99.00	99.00	—	21.00	—	21.21
徳島健生病院	99.00	99.00	—	—	—	—
高松平和病院	99.00	99.00	—	13.00	—	13.13
愛媛生協病院	99.00	99.00	—	—	—	—
高知生協病院	99.00	99.00	17.00	18.00	17.17	18.18
健和会大手町病院	99.00	99.00	26.00	29.00	26.26	29.29
千鳥橋病院	99.00	99.00	29.00	30.00	29.29	30.30
米の山病院	99.00	99.00	—	—	—	—
みさき病院	99.00	99.00	—	—	—	—
上戸町病院	99.00	99.00	—	—	—	—
くわみず病院	99.00	99.00	—	—	—	—
大分健生病院	99.00	99.00	29.00	16.00	29.29	16.16
宮崎生協病院	99.00	99.00	25.00	17.00	25.25	17.17
鹿児島生協病院	99.00	99.00	31.00	58.00	31.31	58.59
国分生協病院	99.00	99.00	—	—	—	—
沖縄協同病院	99.00	99.00	32.00	—	32.32	—
中部協同病院	99.00	99.00	—	—	—	—
とよみ生協病院	99.00	99.00	—	—	—	—
最大値(外れ値を除く)	99.00	99.00	43.00	49.00	43.43	49.49
75%値	99.00	99.00	29.00	30.00	29.29	30.30
中央値	99.00	99.00	25.00	23.00	25.25	23.23
25%値	99.00	99.00	19.00	16.25	19.19	16.41
最小値(外れ値を除く)	99.00	99.00	12.00	6.00	12.12	6.06

指標3G：特定薬効群採用数／流通製品数（ベンゾジアゼピン系）

指標3G分母：特定薬効群の流通製品数（ベンゾジアゼピン系）
指標3G分子：特定薬効群採用数（ベンゾジアゼピン系）
単位：％

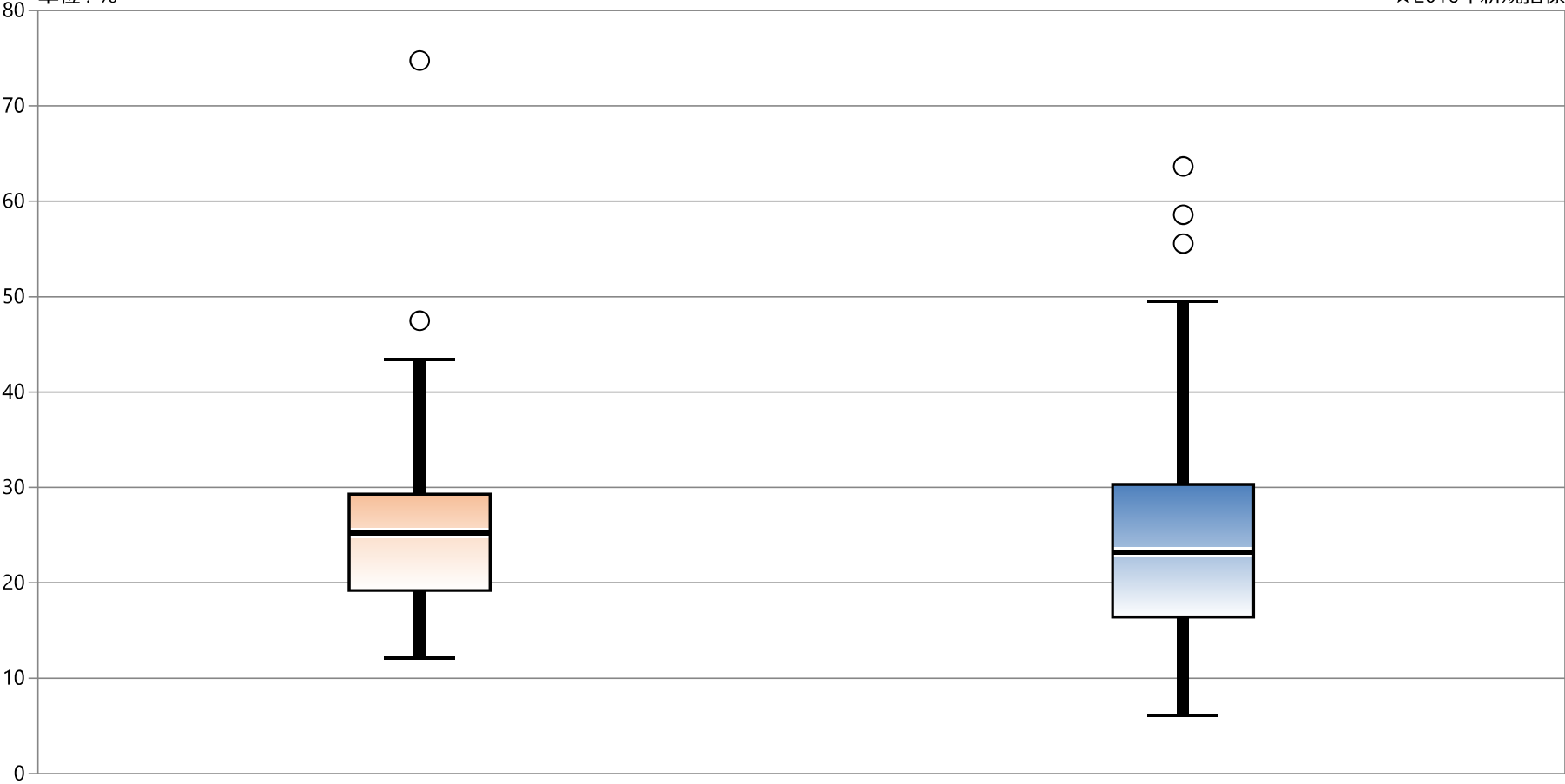
★2016年新規指標



指標3G：特定薬効群採用数／流通製品数（ベンゾジアゼピン系）

指標3G分母：特定薬効群の流通製品数（ベンゾジアゼピン系）
指標3G分子：特定薬効群採用数（ベンゾジアゼピン系）
単位：％

★2016年新規指標



* 外れ値を除く	2016年 6月	2017年 6月
最大値*	43.43	49.49
75%値	29.29	30.30
中央値	25.25	23.23
25%値	19.19	16.41
最小値*	12.12	6.06

指標3H：特定薬効群採用数／流通製品数（抗アレルギー剤）

指標3H分母：特定薬効群の流通製品数（抗アレルギー剤）

指標3H分子：特定薬効群採用数（抗アレルギー剤）

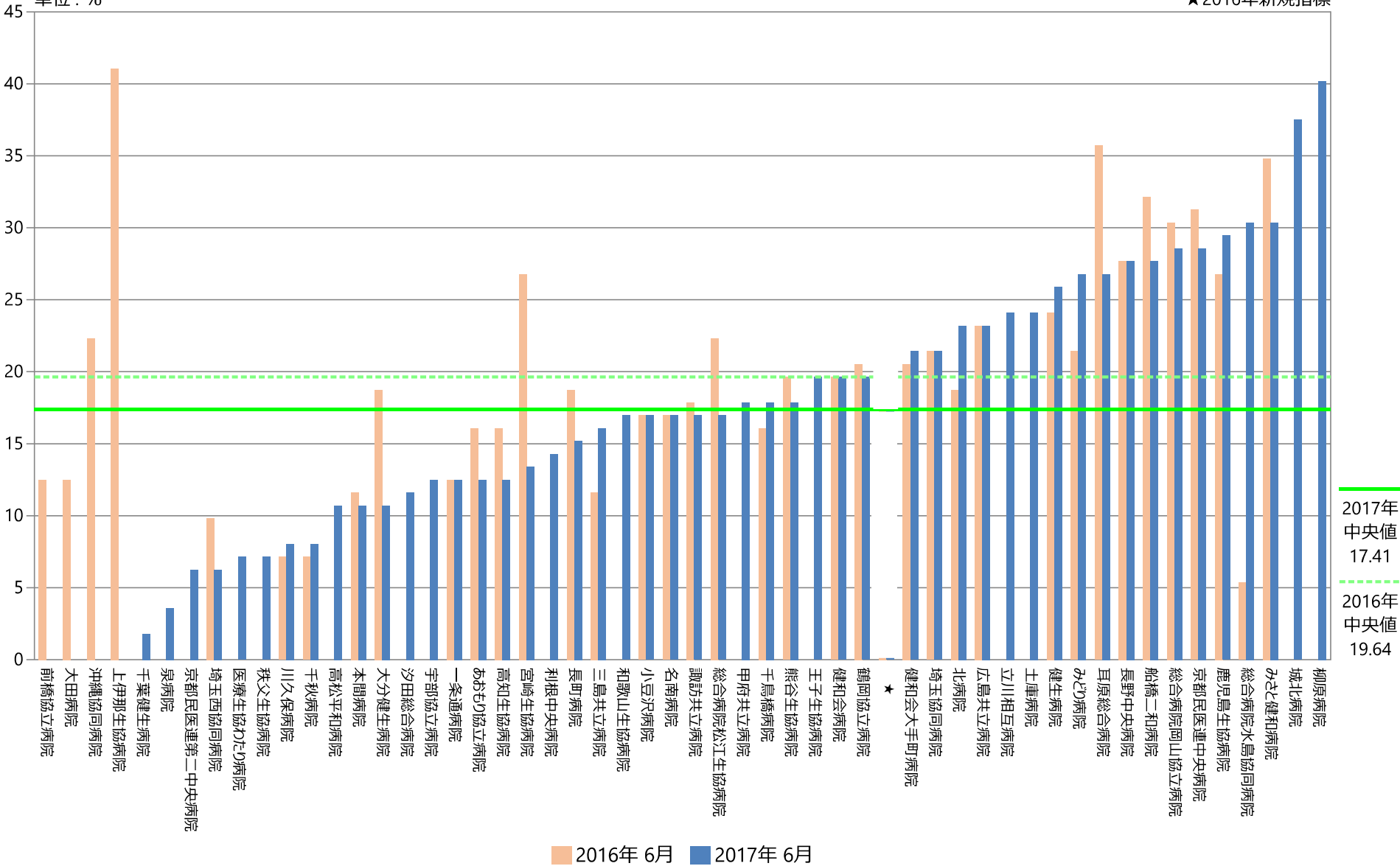
指標3H：特定薬効群採用数／流通製品数（抗アレルギー剤） ★2016年新規指標

	指標3H分母		指標3H分子		指標3H	
	品目		品目		%	
	2016年 6月	2017年 6月	2016年 6月	2017年 6月	2016年 6月	2017年 6月
勤医協中央病院	112.00	112.00	—	—	—	—
勤医協札幌病院	112.00	112.00	—	—	—	—
苫小牧病院	112.00	112.00	—	—	—	—
一条通病院	112.00	112.00	14.00	14.00	12.50	12.50
函館桜北病院	112.00	112.00	—	—	—	—
★						
健生病院	112.00	112.00	27.00	29.00	24.11	25.89
あおもり協立病院	112.00	112.00	18.00	14.00	16.07	12.50
川久保病院	112.00	112.00	8.00	9.00	7.14	8.04
坂総合病院	112.00	112.00	—	—	—	—
長町病院	112.00	112.00	21.00	17.00	18.75	15.18
泉病院	112.00	112.00	—	4.00	—	3.57
中通総合病院	112.00	112.00	—	—	—	—
本間病院	112.00	112.00	13.00	12.00	11.61	10.71
鶴岡協立病院	112.00	112.00	23.00	22.00	20.54	19.64
至誠堂総合病院	112.00	112.00	—	—	—	—
医療生協わたり病院	112.00	112.00	—	8.00	—	7.14
前橋協立病院	112.00	112.00	14.00	—	12.50	—
利根中央病院	112.00	112.00	—	16.00	—	14.29
北毛病院	112.00	112.00	—	—	—	—
埼玉協同病院	112.00	112.00	24.00	24.00	21.43	21.43
埼玉西協同病院	112.00	112.00	11.00	7.00	9.82	6.25
熊谷生協病院	112.00	112.00	22.00	20.00	19.64	17.86
秩父生協病院	112.00	112.00	—	8.00	—	7.14
千葉健生病院	112.00	112.00	—	2.00	—	1.79
船橋二和病院	112.00	112.00	36.00	31.00	32.14	27.68
柳原病院	112.00	112.00	—	45.00	—	40.18
みさと健和病院	112.00	112.00	39.00	34.00	34.82	30.36
小豆沢病院	112.00	112.00	19.00	19.00	16.96	16.96
大泉生協病院	112.00	112.00	—	—	—	—
大田病院	112.00	112.00	14.00	—	12.50	—
★						
立川相互病院	112.00	112.00	—	27.00	—	24.11
王子生協病院	112.00	112.00	—	22.00	—	19.64
★						
汐田総合病院	112.00	112.00	—	13.00	—	11.61
下越病院	112.00	112.00	—	—	—	—
★						
城北病院	112.00	112.00	—	42.00	—	37.50
甲府共立病院	112.00	112.00	—	20.00	—	17.86
★						
石和共立病院	112.00	112.00	—	—	—	—
長野中央病院	112.00	112.00	31.00	31.00	27.68	27.68
健和会病院	112.00	112.00	22.00	22.00	19.64	19.64
諏訪共立病院	112.00	112.00	20.00	19.00	17.86	16.96
★						
塩尻協立病院	112.00	112.00	—	—	—	—
上伊那生協病院	112.00	112.00	46.00	—	41.07	—
みどり病院	112.00	112.00	24.00	30.00	21.43	26.79
三島共立病院	112.00	112.00	13.00	18.00	11.61	16.07
協立総合病院	112.00	112.00	—	—	—	—
総合病院南生協病院	112.00	112.00	—	—	—	—
北病院	112.00	112.00	21.00	26.00	18.75	23.21
名南病院	112.00	112.00	19.00	19.00	16.96	16.96
千秋病院	112.00	112.00	8.00	9.00	7.14	8.04
津生協病院	112.00	112.00	—	—	—	—
京都民医連第二中央病院	112.00	112.00	—	7.00	—	6.25
京都民医連中央病院	112.00	112.00	35.00	32.00	31.25	28.57
東大阪生協病院	112.00	112.00	—	—	—	—
西淀病院	112.00	112.00	—	—	—	—
耳原総合病院	112.00	112.00	40.00	30.00	35.71	26.79
★						
東神戸病院	112.00	112.00	—	—	—	—
尼崎医療生協病院	112.00	112.00	—	—	—	—
おかたに病院	112.00	112.00	—	—	—	—
土庫病院	112.00	112.00	—	27.00	—	24.11
和歌山生協病院	112.00	112.00	—	19.00	—	16.96
鳥取生協病院	112.00	112.00	—	—	—	—
総合病院松江生協病院	112.00	112.00	25.00	19.00	22.32	16.96
出雲市民病院	112.00	112.00	—	—	—	—
総合病院水島協同病院	112.00	112.00	6.00	34.00	5.36	30.36
玉島協同病院	112.00	112.00	—	—	—	—
総合病院岡山協立病院	112.00	112.00	34.00	32.00	30.36	28.57
福島生協病院	112.00	112.00	—	—	—	—
広島共立病院	112.00	112.00	26.00	26.00	23.21	23.21
宇部協立病院	112.00	112.00	—	14.00	—	12.50
徳島健生病院	112.00	112.00	—	—	—	—
高松平和病院	112.00	112.00	—	12.00	—	10.71
愛媛生協病院	112.00	112.00	—	—	—	—
高知生協病院	112.00	112.00	18.00	14.00	16.07	12.50
健和会大手町病院	112.00	112.00	23.00	24.00	20.54	21.43
千鳥橋病院	112.00	112.00	18.00	20.00	16.07	17.86
米の山病院	112.00	112.00	—	—	—	—
みさき病院	112.00	112.00	—	—	—	—
上戸町病院	112.00	112.00	—	—	—	—
くわみず病院	112.00	112.00	—	—	—	—
大分健生病院	112.00	112.00	21.00	12.00	18.75	10.71
宮崎生協病院	112.00	112.00	30.00	15.00	26.79	13.39
鹿児島生協病院	112.00	112.00	30.00	33.00	26.79	29.46
国分生協病院	112.00	112.00	—	—	—	—
沖縄協同病院	112.00	112.00	25.00	—	22.32	—
中部協同病院	112.00	112.00	—	—	—	—
とよみ生協病院	112.00	112.00	—	—	—	—
最大値(外れ値を除く)	112.00	112.00	39.00	45.00	34.82	40.18
75%値	112.00	112.00	26.75	27.00	23.88	24.11
中央値	112.00	112.00	22.00	19.50	19.64	17.41
25%値	112.00	112.00	18.00	14.00	16.07	12.50
最小値(外れ値を除く)	112.00	112.00	6.00	2.00	5.36	1.79

指標3H：特定薬効群採用数／流通製品数（抗アレルギー剤）

指標3H分母：特定薬効群の流通製品数（抗アレルギー剤）
指標3H分子：特定薬効群採用数（抗アレルギー剤）
単位：％

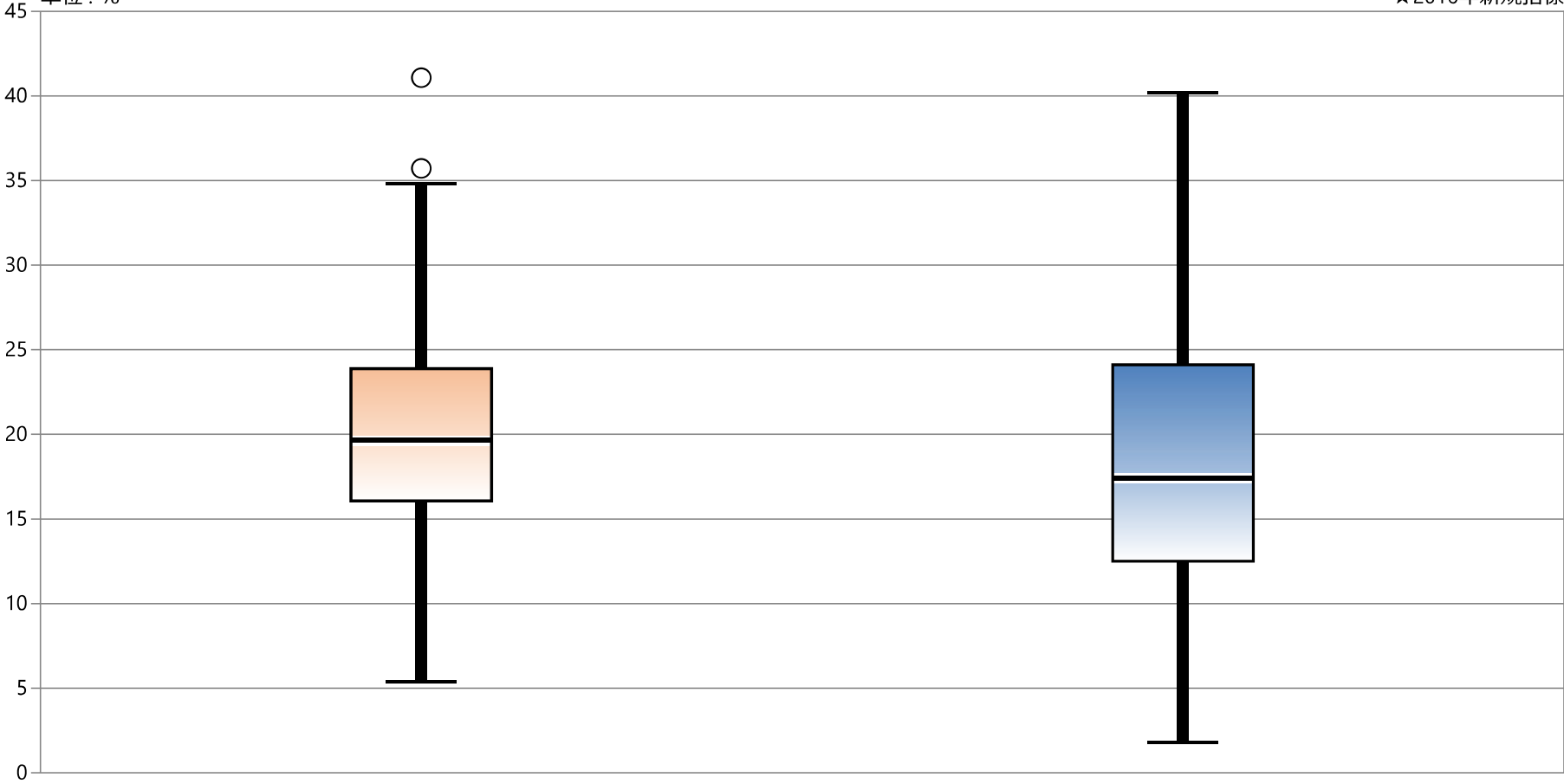
★2016年新規指標



指標3H：特定薬効群採用数／流通製品数（抗アレルギー剤）

指標3H分母：特定薬効群の流通製品数（抗アレルギー剤）
指標3H分子：特定薬効群採用数（抗アレルギー剤）
単位：％

★2016年新規指標



* 外れ値を除く	2016年 6月	2017年 6月
最大値*	34.82	40.18
75%値	23.88	24.11
中央値	19.64	17.41
25%値	16.07	12.50
最小値*	5.36	1.79