

転倒転落発生率

A)入院患者の転倒・転落発生率 B)治療を必要とする転倒・転落発生率
C)損傷レベル4以上の転倒・転落発生率

指標の意義

・転倒・転落を予防し、外傷を軽減するための指標。特に、治療が必要な患者を把握していく。

指標の計算式、分母・分子の解釈

	各指標の計算式と分母・分子の項目名	分母・分子の解釈
分子	A)入院患者の転倒・転落件数 B)治療を必要とする転倒・転落件数 C)損傷レベル4以上の転倒・転落件数	B)はレベルの定義なし。「治療が必要な場合」の全てを算出する。 画像検査を実施して異状がない場合は除く(画像など検査だけの場合は除く)。 C)は「損傷レベル4」(重度:手術、ギプス、牽引、骨折を招いた・必要となった、または神経損傷・身体内部の損傷の診察が必要となった)以上とする。 足の裏以外が地面に着いた時を転倒とする。
分母	入院患者延数(24 時在院患者+退院患者数の合計)	
収集期間	1ヶ月毎	
調整方法	% (パーミル、千分率)表示	

考察

A)最小値=1.24 25%値=3.40 中央値=4.53 75%値=5.36 最大値=8.29

B)最小値=0.00 25%値=0.20 中央値=0.32 75%値=0.50 最大値=0.79

C)最小値=0.00 25%値=0.00 中央値=0.03 75%値=0.10 最大値=0.20 回答病院 81

A)B)C)共に前年と比べやや上昇傾向にあります。

A)の上位にある病院の多くは、B)C)の上位にも見られます。本来マネジメントが充分できていると、A)は上位であつてもB)C)が抑えられる事が理想となります。

転倒転落は、「起こりうる事として」、その要因を取り除くことが基本的な課題であり、リスク評価、回避のための環境整備、事故発生時の損傷をできるだけ軽減する取り組み、繰り返さないためのリスクアセスメントを行う事が重要です。

改善事例の傾向を見ると、集団的なアセスメントは前提にされ、その中から次のステップとなる、集団としてベットの高さや環境などをみて指導に繋いだり、睡眠剤の検討やセンサーの工夫など具合的な対応がチームの中から発生している事は好ましい方向性であると思います。

改善・運用事例など

・医療安全対策委員会で管理している。センサーがoffによる転倒事例が月に数件あり、蛍光テプラテープで可視化した。加えて、offにしないでいいタイプを検討中。

・医師・看護師・リハ・薬剤師とともに事例について検討している

・病院を移転し新しくなったことで、病棟や廊下が広く物が廊下にあふれていない。5S活動ができています。また、低床ベッドにしたり、夜間フットライトが点く床頭台にするなど物品の変更をしてきた。今年度の重症例が少ないことを期待したい。

・2017年半期ですでに骨折事例は7件になる。4月より転倒転落防止ラウンドをリハビリ課と共同で行なっている。入院3日間で転倒転落リスク評価の5点以上の介入を実施。主にベッドの高さ調整と環境面全般の点検となる。ラウンド介入者での骨折事例はない。転倒の報告及び骨折者は整形病棟が多く、転倒防止のカンファレンスを検討中。看護職員への啓蒙としてお知らせやアンケート等でベッドの高さ調整の方法や介助バーの適応について周知度を確認しフィードバックした。

・安全推進委員への学習で5Sへの取り組み他院への見学

・「睡眠PJ」立ち上げ睡眠剤の検討や投与に関する流れの検討開始

・(B)明らかな外傷に対しての治療というよりも、念のためにレントゲン、CTなどの検査をきっちり行い、患者家族への説明の根拠としているので高率となる。

・出されたレポートをもとに、転倒転落チームで分析し、傾向と対策を多職種で検討する。

指標8A：入院患者の転倒・転落発生率

指標8A分母：入院患者延べ数（24時在院患者＋退院患者数の合計）

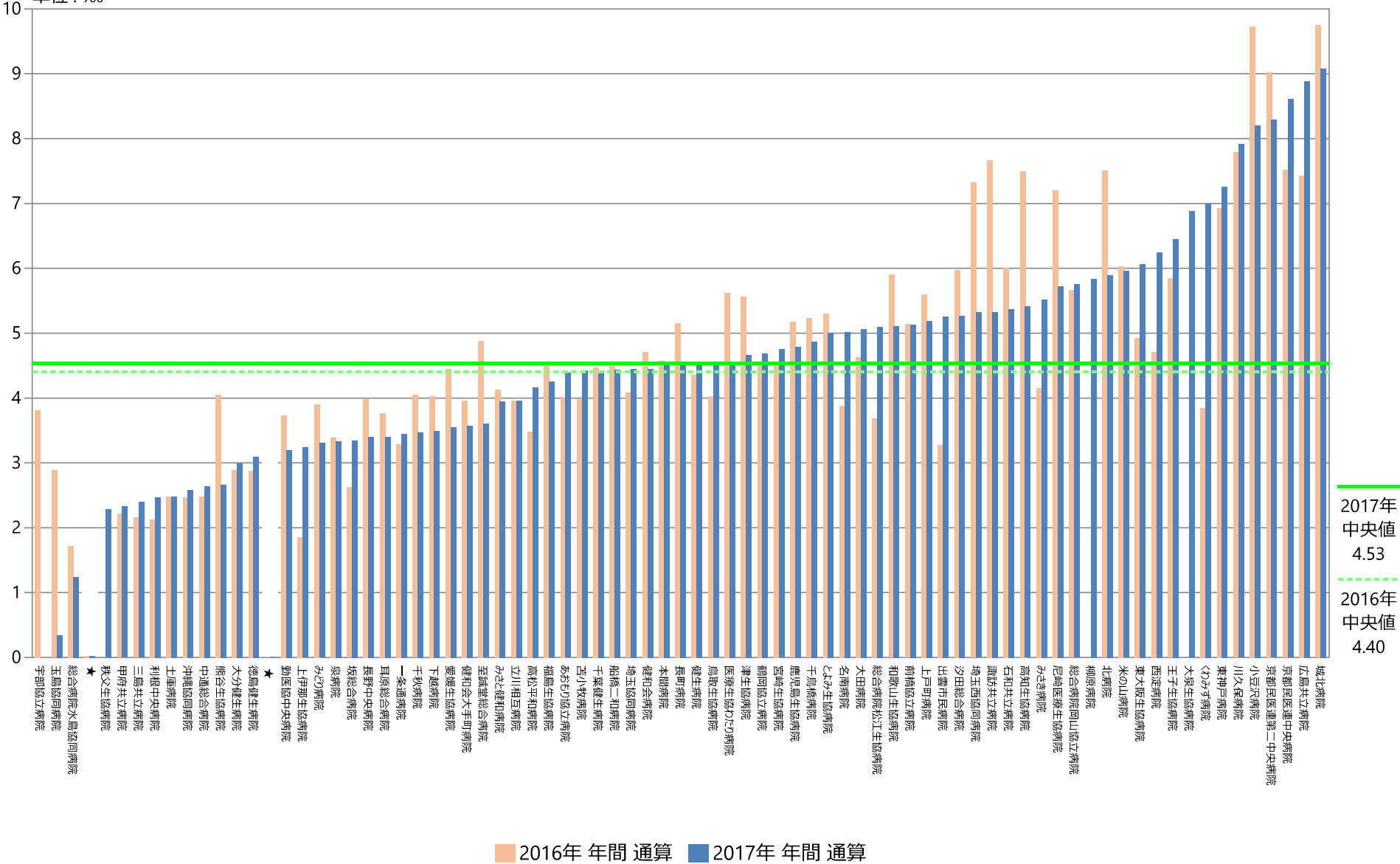
指標8A分子：報告のあった入院患者の転倒・転落件数

指標8A：入院患者の転倒・転落発生率

	指標8A分母		指標8A分子		指標8A	
	人・日		件		‰	
	2016年 年間 平均値	2017年 年間 平均値	2016年 年間 平均値	2017年 年間 平均値	2016年 年間 通算	2017年 年間 通算
勤医協中央病院	13151.67	13101.33	49.08	41.83	3.73	3.19
勤医協札幌病院	—	—	—	—	—	—
苫小牧病院	2398.67	2426.50	9.58	10.73	4.00	4.43
一条通病院	4517.42	4523.17	14.83	15.58	3.28	3.45
函館桜北病院	—	—	—	—	—	—
★						
健生病院	8571.67	8552.67	37.33	38.83	4.36	4.54
あむり協立病院	6683.08	6457.58	26.83	28.33	4.02	4.39
川久保病院	3499.33	3485.83	27.25	27.58	7.79	7.91
坂総合病院	9799.83	9879.00	25.67	33.00	2.62	3.34
長町病院	3948.83	3904.75	20.33	17.67	5.15	4.52
泉病院	2236.42	2262.64	7.58	7.55	3.39	3.33
中通総合病院	11649.17	11542.58	28.92	30.42	2.48	2.64
本間病院	4609.92	4550.83	21.08	20.50	4.57	4.50
鶴岡協立病院	5373.67	5047.42	24.42	23.67	4.54	4.69
至誠堂総合病院	6750.00	6667.00	32.92	24.00	4.88	3.60
医療生協わたり病院	4540.17	4513.75	25.50	20.58	5.62	4.56
前橋協立病院	5144.17	5020.58	26.42	25.75	5.14	5.13
利根中央病院	6623.25	6915.50	14.08	17.08	2.13	2.47
北毛病院	—	—	—	—	—	—
埼玉協同病院	9478.67	9574.17	38.67	42.58	4.08	4.45
埼玉西協同病院	1422.67	1394.92	10.42	7.42	7.32	5.32
熊谷生協病院	2326.25	2290.83	9.42	6.00	4.05	2.66
秩父生協病院	2166.17	1661.00	—	3.80	—	2.29
千葉健生病院	2645.08	2710.75	11.83	12.00	4.47	4.43
船橋二和病院	7247.25	7412.25	33.00	32.92	4.55	4.44
柳原病院	—	2463.75	—	14.38	—	5.83
みさと健和病院	7852.33	8121.83	32.42	32.08	4.13	3.95
小豆沢病院	3862.25	3808.50	37.58	31.25	9.73	8.21
大泉生協病院	—	2836.50	—	19.50	—	6.87
大田病院	5365.50	5181.42	24.83	26.25	4.63	5.07
★						
立川相互病院	9063.25	8014.75	35.83	31.75	3.95	3.96
王子生協病院	4479.67	4520.83	26.17	29.17	5.84	6.45
★						
汐田総合病院	7377.50	7659.92	44.08	40.33	5.98	5.27
下越病院	7755.83	7403.50	31.25	25.83	4.03	3.49
★						
城北病院	7892.67	8754.25	76.92	79.50	9.75	9.08
甲府共立病院	7382.25	7598.33	16.33	17.67	2.21	2.33
★						
石和共立病院	2497.92	2763.17	15.00	14.83	6.01	5.37
長野中央病院	9682.00	9601.75	38.67	32.67	3.99	3.40
健和会病院	5595.75	5732.92	26.33	25.50	4.71	4.45
諏訪共立病院	3152.08	3240.58	24.17	17.25	7.67	5.32
★						
塩尻協立病院	—	—	—	—	—	—
上伊那生協病院	3860.50	3911.75	7.17	12.70	1.86	3.24
みどり病院	2389.67	2149.50	9.33	7.10	3.91	3.30
三島共立病院	2436.25	2330.42	5.25	5.58	2.15	2.40
協立総合病院	—	—	—	—	—	—
総合病院南生協病院	—	—	—	—	—	—
北病院	988.50	862.33	7.42	5.08	7.50	5.89
名南病院	3992.33	4315.58	15.50	21.67	3.88	5.02
千秋病院	8430.08	8590.83	34.08	29.75	4.04	3.46
津生協病院	3327.75	3305.00	18.50	15.42	5.56	4.66
京都民医連第二中央病院	5257.00	5288.75	47.42	43.83	9.02	8.29
京都民医連中央病院	11600.25	10407.67	87.17	89.58	7.51	8.61
東大阪生協病院	2892.83	2940.42	14.25	17.83	4.93	6.06
西淀病院	6587.00	6536.83	31.00	40.83	4.71	6.25
耳原総合病院	11029.08	10972.00	41.50	37.33	3.76	3.40
★						
東神戸病院	4680.25	4639.83	32.42	33.55	6.93	7.26
尼崎医療生協病院	4989.25	5183.67	35.92	29.67	7.20	5.72
おかたに病院	4398.33	4460.17	—	—	—	—
土庫病院	5336.50	5641.50	13.25	14.00	2.48	2.48
和歌山生協病院	4160.00	4210.67	24.55	21.50	5.90	5.11
鳥取生協病院	7353.00	7370.83	29.58	33.58	4.02	4.56
総合病院松江生協病院	9968.50	10005.67	36.75	51.00	3.69	5.10
出雲市民病院	4523.75	4570.00	14.83	24.00	3.28	5.25
総合病院水島協同病院	7319.33	7252.42	12.58	9.00	1.72	1.24
玉島協同病院	2834.33	3004.00	8.17	1.00	2.88	0.35
総合病院岡山協立病院	8907.50	9217.75	50.42	53.00	5.66	5.75
福島生協病院	4508.92	4568.25	20.33	19.42	4.51	4.25
広島共立病院	5432.50	5497.42	40.33	48.83	7.42	8.88
宇部協立病院	4500.25	4511.50	17.00	—	3.82	—
徳島健生病院	4724.80	4767.42	13.60	14.75	2.88	3.09
高松平和病院	3327.00	3301.92	11.58	13.75	3.48	4.16
愛媛生協病院	2221.56	2418.83	9.89	8.58	4.45	3.55
高知生協病院	3311.42	3250.75	24.83	17.58	7.50	5.41
健和会大手町病院	14095.08	14178.67	55.75	50.67	3.96	3.57
千鳥橋病院	9550.25	9743.25	49.92	47.50	5.23	4.88
米の山病院	6259.67	6351.00	37.75	37.83	6.03	5.96
みさき病院	4331.00	4206.00	18.00	23.22	4.16	5.52
上戸町病院	3110.00	3050.83	17.42	15.83	5.60	5.19
くわみず病院	2601.00	2716.00	10.00	19.00	3.84	7.00
大分健生病院	3899.75	3951.58	11.25	11.83	2.88	2.99
宮崎生協病院	3186.17	3176.33	14.50	15.08	4.55	4.75
鹿児島生協病院	9294.17	9108.17	48.08	43.58	5.17	4.79
国分生協病院	—	—	—	—	—	—
沖縄協同病院	9074.00	9015.08	22.42	23.25	2.47	2.58
中部協同病院	—	—	—	—	—	—
とよみ生協病院	2436.25	2525.00	12.92	12.64	5.30	5.00
最大値(外れ値を除く)	13151.67	13101.33	55.75	53.00	7.79	8.29
75%値	7377.50	7412.25	34.52	32.85	5.60	5.36
中央値	4680.25	4568.25	24.48	22.44	4.40	4.53
25%値	3327.00	3240.58	13.51	14.47	3.72	3.40
最小値(外れ値を除く)	988.50	862.33	5.25	1.00	1.72	1.24

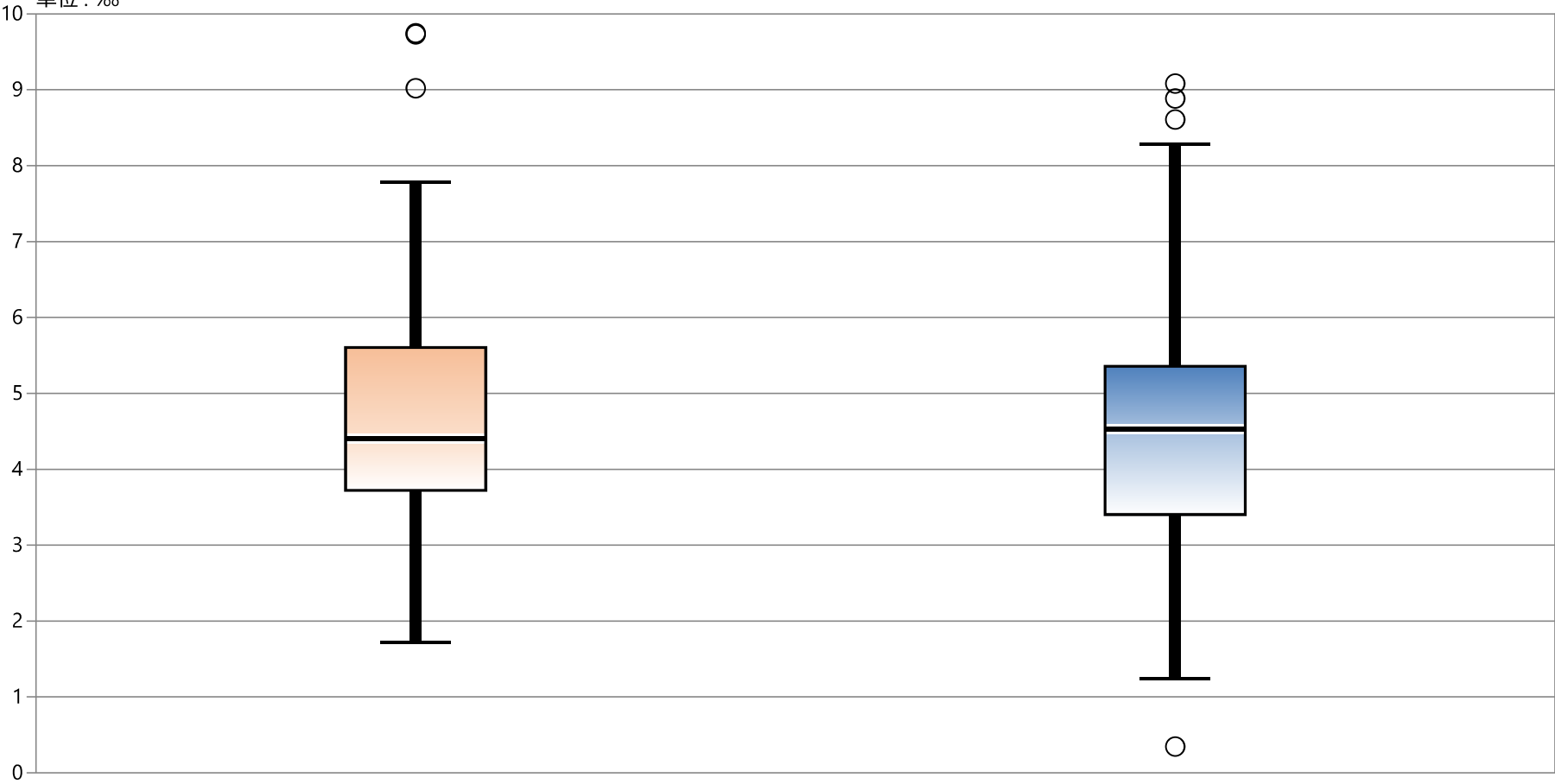
指標8A：入院患者の転倒・転落発生率

指標8A分母：入院患者延べ数（24時在院患者＋退院患者数の合計）
指標8A分子：報告のあった入院患者の転倒・転落件数
単位：‰



指標8A：入院患者の転倒・転落発生率

指標8A分母：入院患者延べ数（24時在院患者＋退院患者数の合計）
指標8A分子：報告のあった入院患者の転倒・転落件数
単位：‰



* 外れ値を除く

2016年 年間 通算

2017年 年間 通算

最大値*	7.79	8.29
75%値	5.60	5.36
中央値	4.40	4.53
25%値	3.72	3.40
最小値*	1.72	1.24

指標8B：治療を必要とする転倒・転落発生率

指標8B分母：入院患者延べ数（24時在院患者＋退院患者数の合計）

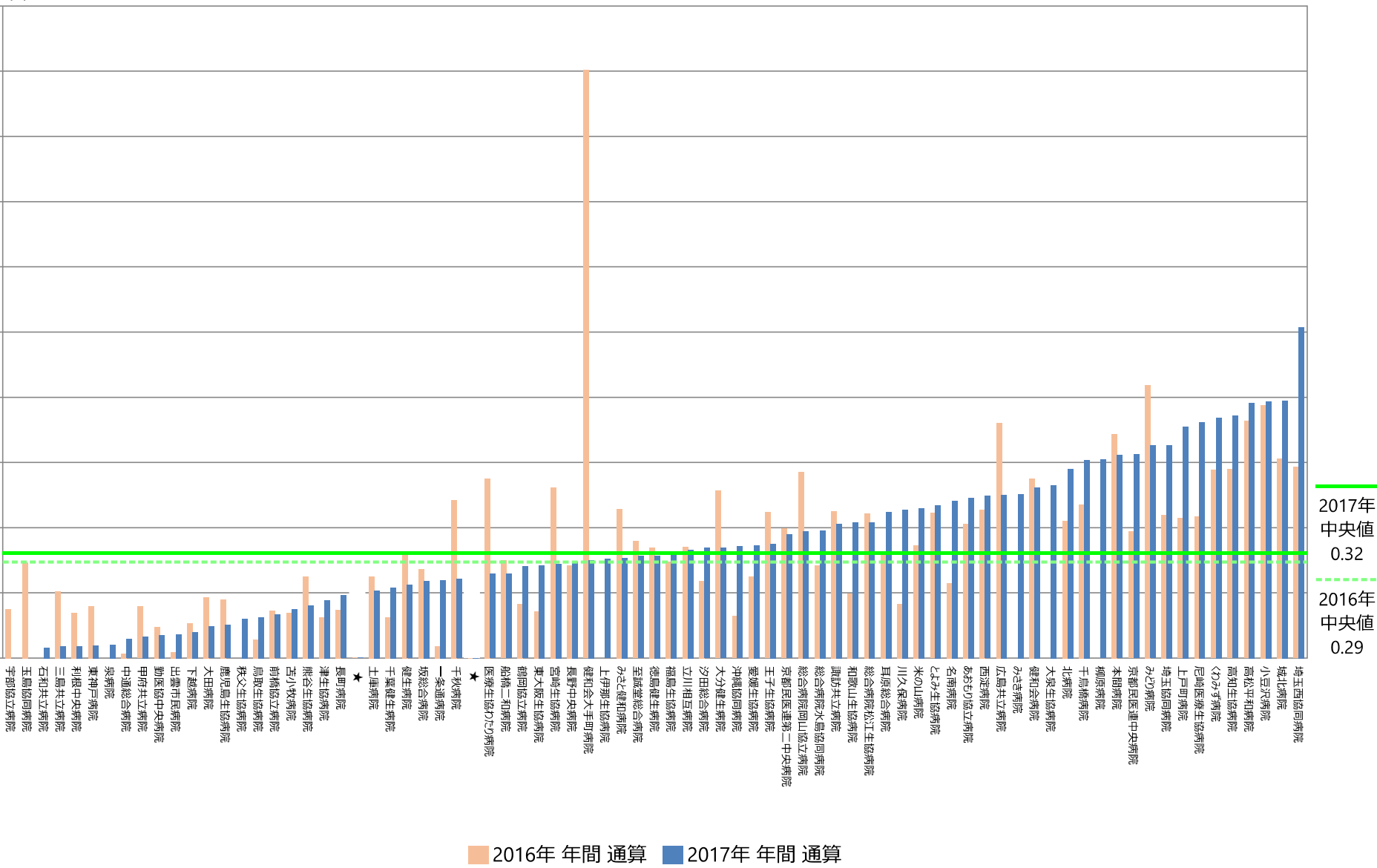
指標8B分子：治療を必要とする転倒・転落件数

指標8B：治療を必要とする転倒・転落発生率

	指標8B分母		指標8B分子		指標8B	
	人・日		件		‰	
	2016年 年間 平均値	2017年 年間 平均値	2016年 年間 平均値	2017年 年間 平均値	2016年 年間 通算	2017年 年間 通算
勤医協中央病院	13151.67	13101.33	1.25	0.92	0.10	0.07
勤医協札幌病院	—	—	—	—	—	—
苫小牧病院	2398.67	2426.50	0.33	0.36	0.14	0.15
一条通病院	4517.42	4523.17	0.17	1.08	0.04	0.24
函館後北病院	—	—	—	—	—	—
★						
健生病院	8571.67	8552.67	2.75	1.92	0.32	0.22
あむもり協立病院	6683.08	6457.58	2.75	3.17	0.41	0.49
川久保病院	3499.33	3485.83	0.58	1.58	0.17	0.45
坂総合病院	9799.83	9879.00	2.67	2.33	0.27	0.24
長町病院	3948.83	3904.75	0.58	0.75	0.15	0.19
泉病院	2236.42	2262.64	0.00	0.09	0.00	0.04
中通総合病院	11649.17	11542.58	0.17	0.67	0.01	0.06
本間病院	4609.92	4550.83	3.17	2.83	0.69	0.62
鶴岡協立病院	5373.67	5047.42	0.90	1.42	0.17	0.28
至誠堂総合病院	6750.00	6667.00	2.42	2.08	0.36	0.31
医療生協わたり病院	4540.17	4513.75	2.50	1.17	0.55	0.26
前橋協立病院	5144.17	5020.58	0.75	0.67	0.15	0.13
利根中央病院	6623.25	6915.50	0.92	0.25	0.14	0.04
北毛病院	—	—	—	—	—	—
埼玉協同病院	9478.67	9574.17	4.17	6.25	0.44	0.65
埼玉西協同病院	1422.67	1394.92	0.83	1.42	0.59	1.02
熊谷生協病院	2326.25	2290.83	0.58	0.36	0.25	0.16
秩父生協病院	2166.17	1661.00	—	0.20	—	0.12
千葉健生病院	2645.08	2710.75	0.33	0.58	0.13	0.22
船橋二和病院	7247.25	7412.25	2.17	1.92	0.30	0.26
柳原病院	—	2463.75	—	1.50	—	0.61
みさと健和病院	7852.33	8121.83	3.58	2.50	0.46	0.31
小豆沢病院	3862.25	3808.50	3.00	3.00	0.78	0.79
大泉生協病院	—	2836.50	—	1.50	—	0.53
大田病院	5365.50	5181.42	1.00	0.50	0.19	0.10
★						
立川相互病院	9063.25	8014.75	3.08	2.67	0.34	0.33
王子生協病院	4479.67	4520.83	2.00	1.58	0.45	0.35
★						
汐田総合病院	7377.50	7659.92	1.75	2.58	0.24	0.34
下越病院	7755.83	7403.50	0.83	0.58	0.11	0.08
★						
城北病院	7892.67	8754.25	4.83	6.92	0.61	0.79
甲府共立病院	7382.25	7598.33	1.17	0.50	0.16	0.07
★						
石和共立病院	2497.92	2763.17	0.00	0.09	0.00	0.03
長野中央病院	9682.00	9601.75	2.75	2.83	0.28	0.30
健和会病院	5595.75	5732.92	3.08	3.00	0.55	0.52
諏訪共立病院	3152.08	3240.58	1.42	1.33	0.45	0.41
★						
塩尻協立病院	—	—	—	—	—	—
上伊那生協病院	3860.50	3911.75	0.00	1.18	0.00	0.30
みどり病院	2389.67	2149.50	2.00	1.40	0.84	0.65
三島共立病院	2436.25	2330.42	0.50	0.08	0.21	0.04
協立総合病院	—	—	—	—	—	—
総合病院南生協病院	—	—	—	—	—	—
北病院	988.50	862.33	0.42	0.50	0.42	0.58
名南病院	3992.33	4315.58	0.92	2.08	0.23	0.48
千秋病院	8430.08	8590.83	4.08	2.08	0.48	0.24
津生協病院	3327.75	3305.00	0.42	0.58	0.13	0.18
京都民医連第二中央病院	5257.00	5288.75	2.08	2.00	0.40	0.38
京都民医連中央病院	11600.25	10407.67	4.50	6.50	0.39	0.62
東大阪生協病院	2892.83	2940.42	0.42	0.83	0.14	0.28
西淀病院	6587.00	6536.83	3.00	3.25	0.46	0.50
耳原総合病院	11029.08	10972.00	3.58	4.92	0.32	0.45
★						
東神戸病院	4680.25	4639.83	0.75	0.18	0.16	0.04
尼崎医療生協病院	4989.25	5183.67	2.17	3.75	0.43	0.72
おかたに病院	4398.33	4460.17	—	—	—	—
土庫病院	5336.50	5641.50	1.33	1.17	0.25	0.21
和歌山生協病院	4160.00	4210.67	0.82	1.75	0.20	0.42
鳥取生協病院	7353.00	7370.83	0.42	0.92	0.06	0.12
総合病院松江生協病院	9968.50	10005.67	4.42	4.17	0.44	0.42
出雲市民病院	4523.75	4570.00	0.08	0.33	0.02	0.07
総合病院水島協同病院	7319.33	7252.42	2.08	2.83	0.28	0.39
玉島協同病院	2834.33	3004.00	0.83	0.00	0.29	0.00
総合病院岡山協立病院	8907.50	9217.75	5.08	3.58	0.57	0.39
福島生協病院	4508.92	4568.25	1.33	1.50	0.30	0.33
広島共立病院	5432.50	5497.42	3.92	2.75	0.72	0.50
宇部協立病院	4500.25	4511.50	0.67	—	0.15	—
徳島健生病院	4724.80	4767.42	1.60	1.50	0.34	0.31
高松平和病院	3327.00	3301.92	2.42	2.58	0.73	0.78
愛媛生協病院	2221.56	2418.83	0.56	0.83	0.25	0.34
高知生協病院	3311.42	3250.75	1.92	2.42	0.58	0.74
健和会大手町病院	14095.08	14178.67	25.42	4.25	1.80	0.30
千鳥橋病院	9550.25	9743.25	4.50	5.92	0.47	0.61
米の山病院	6259.67	6351.00	2.17	2.92	0.35	0.46
みさき病院	4331.00	4206.00	0.00	2.11	0.00	0.50
上戸町病院	3110.00	3050.83	1.33	2.17	0.43	0.71
くわみず病院	2601.00	2716.00	1.50	2.00	0.58	0.74
大分健生病院	3899.75	3951.58	2.00	1.33	0.51	0.34
宮崎生協病院	3186.17	3176.33	1.67	0.92	0.52	0.29
鹿児島生協病院	9294.17	9108.17	1.67	0.92	0.18	0.10
国分生協病院	—	—	—	—	—	—
沖縄協同病院	9074.00	9015.08	1.17	3.08	0.13	0.34
中部協同病院	—	—	—	—	—	—
とよみ生協病院	2436.25	2525.00	1.08	1.18	0.44	0.47
最大値(外れ値を除く)	13151.67	13101.33	5.08	4.92	0.84	0.79
75%値	7377.50	7412.25	2.69	2.65	0.45	0.50
中央値	4680.25	4568.25	1.38	1.50	0.29	0.32
25%値	3327.00	3240.58	0.65	0.77	0.16	0.20
最小値(外れ値を除く)	988.50	862.33	0.00	0.00	0.00	0.00

指標8B：治療を必要とする転倒・転落発生率

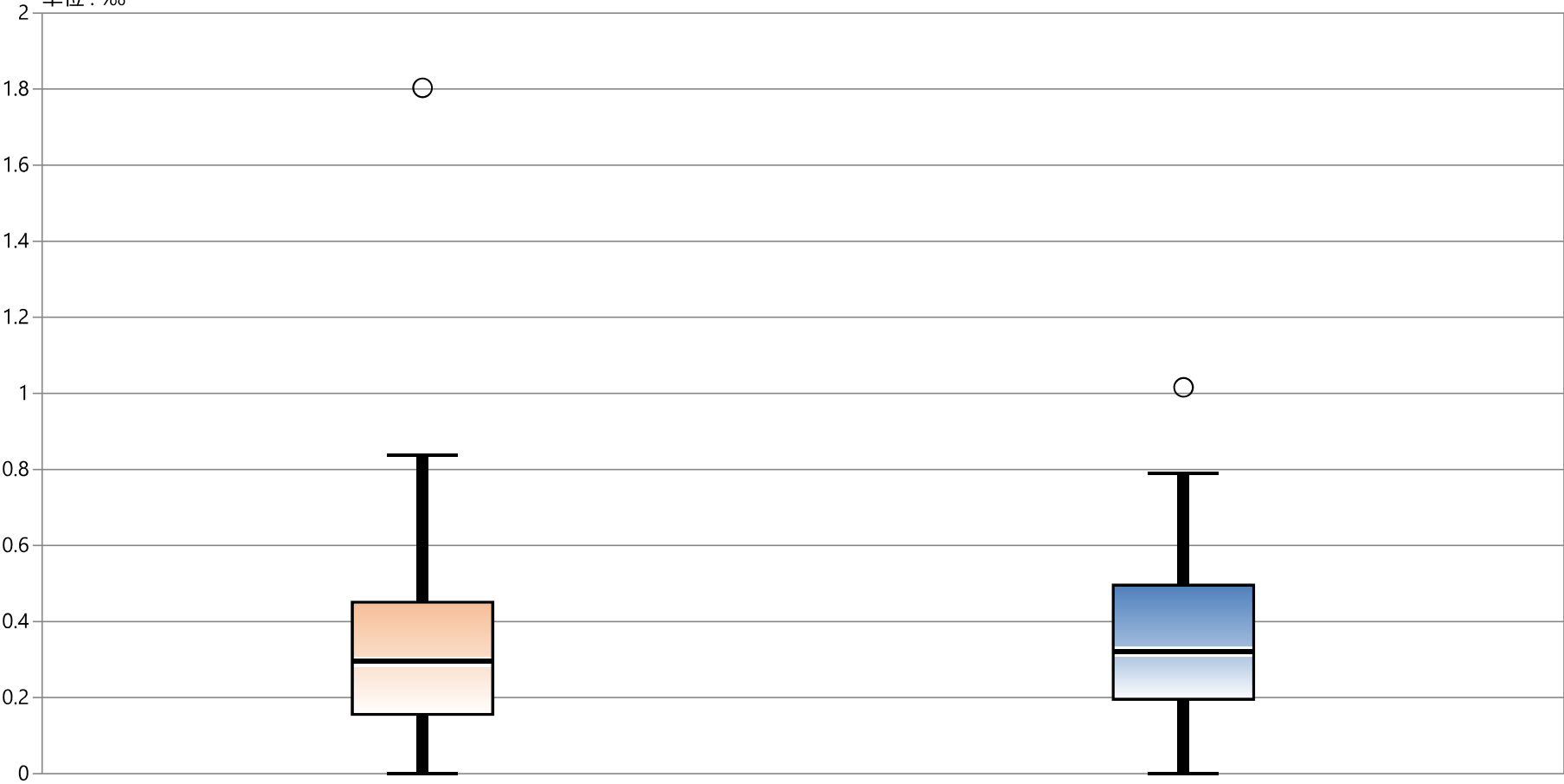
指標8B分母：入院患者延べ数（24時在院患者＋退院患者数の合計）
指標8B分子：治療を必要とする転倒・転落件数
単位：‰



指標8B：治療を必要とする転倒・転落発生率

指標8B分母：入院患者延べ数（24時在院患者＋退院患者数の合計）
 指標8B分子：治療を必要とする転倒・転落件数
 単位：‰

96



* 外れ値を除く

	2016年 年間 通算	2017年 年間 通算
最大値*	0.84	0.79
75%値	0.45	0.50
中央値	0.29	0.32
25%値	0.16	0.20
最小値*	0.00	0.00

指標8C：損傷レベル4以上の転倒・転落発生率

指標8C分母：入院患者延べ数（24時在院患者＋退院患者数の合計）

指標8C分子：損傷レベル4以上の転倒・転落件数

指標8C：損傷レベル4以上の転倒・転落発生率

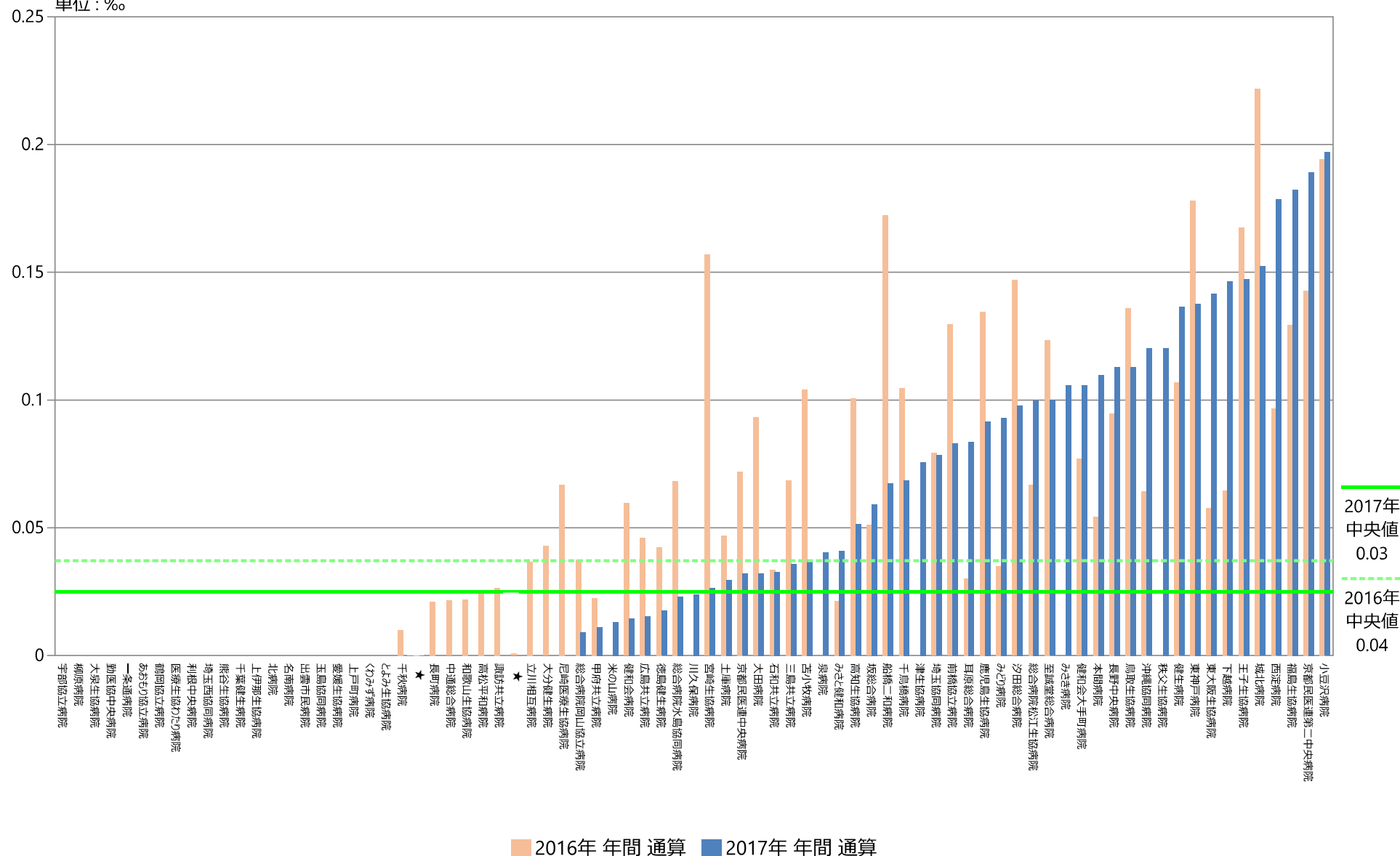
	指標8C分母		指標8C分子		指標8C	
	人・日		件		‰	
	2016年 年間 平均値	2017年 年間 平均値	2016年 年間 平均値	2017年 年間 平均値	2016年 年間 通算	2017年 年間 通算
勤医協中央病院	13151.67	13101.33	0.00	0.00	0.00	0.00
勤医協札幌病院	—	—	—	—	—	—
苫小牧病院	2398.67	2426.50	0.25	0.09	0.10	0.04
一条通病院	4517.42	4523.17	0.00	0.00	0.00	0.00
函館桜北病院	—	—	—	—	—	—
★						
健生病院	8571.67	8552.67	0.92	1.17	0.11	0.14
あむり協立病院	6683.08	6457.58	0.00	0.00	0.00	0.00
川久保病院	3499.33	3485.83	0.00	0.08	0.00	0.02
坂総合病院	9799.83	9879.00	0.50	0.58	0.05	0.06
長町病院	3948.83	3904.75	0.08	0.00	0.02	0.00
泉病院	2236.42	2262.64	0.00	0.09	0.00	0.04
中通総合病院	11649.17	11542.58	0.25	0.00	0.02	0.00
本間病院	4609.92	4550.83	0.25	0.50	0.05	0.11
鶴岡協立病院	5373.67	5047.42	0.00	0.00	0.00	0.00
至誠堂総合病院	6750.00	6667.00	0.83	0.67	0.12	0.10
医療生協わたり病院	4540.17	4513.75	0.00	0.00	0.00	0.00
前橋協立病院	5144.17	5020.58	0.67	0.42	0.13	0.08
利根中央病院	6623.25	6915.50	0.00	0.00	0.00	0.00
北毛病院	—	—	—	—	—	—
埼玉協同病院	9478.67	9574.17	0.75	0.75	0.08	0.08
埼玉西協同病院	1422.67	1394.92	0.00	0.00	0.00	0.00
熊谷生協病院	2326.25	2290.83	0.00	0.00	0.00	0.00
秩父生協病院	2166.17	1661.00	—	0.20	—	0.12
千葉健生病院	2645.08	2710.75	0.00	0.00	0.00	0.00
船橋二和病院	7247.25	7412.25	1.25	0.50	0.17	0.07
柳原病院	—	2463.75	—	0.00	—	0.00
みさと健和病院	7852.33	8121.83	0.17	0.33	0.02	0.04
小豆沢病院	3862.25	3808.50	0.75	0.75	0.19	0.20
大泉生協病院	—	2836.50	—	0.00	—	0.00
大田病院	5365.50	5181.42	0.50	0.17	0.09	0.03
★						
★						
立川相互病院	9063.25	8014.75	0.33	0.00	0.04	0.00
王子生協病院	4479.67	4520.83	0.75	0.67	0.17	0.15
★						
汐田総合病院	7377.50	7659.92	1.08	0.75	0.15	0.10
下越病院	7755.83	7403.50	0.50	1.08	0.06	0.15
★						
城北病院	7892.67	8754.25	1.75	1.33	0.22	0.15
甲府共立病院	7382.25	7598.33	0.17	0.08	0.02	0.01
★						
石和共立病院	2497.92	2763.17	0.08	0.09	0.03	0.03
長野中央病院	9682.00	9601.75	0.92	1.08	0.09	0.11
健和会病院	5595.75	5732.92	0.33	0.08	0.06	0.01
諏訪共立病院	3152.08	3240.58	0.08	0.00	0.03	0.00
★						
塩尻協立病院	—	—	—	—	—	—
上伊那生協病院	3860.50	3911.75	0.00	0.00	0.00	0.00
みどり病院	2389.67	2149.50	0.08	0.20	0.03	0.09
三島共立病院	2436.25	2330.42	0.17	0.08	0.07	0.04
協立総合病院	—	—	—	—	—	—
総合病院南生協病院	—	—	—	—	—	—
北病院	988.50	862.33	0.00	0.00	0.00	0.00
名南病院	3992.33	4315.58	0.00	0.00	0.00	0.00
千秋病院	8430.08	8590.83	0.08	0.00	0.01	0.00
津生協病院	3327.75	3305.00	0.00	0.25	0.00	0.08
京都民医連第二中央病院	5257.00	5288.75	0.75	1.00	0.14	0.19
京都民医連中央病院	11600.25	10407.67	0.83	0.33	0.07	0.03
東大阪生協病院	2892.83	2940.42	0.17	0.42	0.06	0.14
西淀病院	6587.00	6536.83	0.64	1.17	0.10	0.18
耳原総合病院	11029.08	10972.00	0.33	0.92	0.03	0.08
★						
東神戸病院	4680.25	4639.83	0.83	0.64	0.18	0.14
尼崎医療生協病院	4989.25	5183.67	0.33	0.00	0.07	0.00
おかたに病院	4398.33	4460.17	—	—	—	—
土庫病院	5336.50	5641.50	0.25	0.17	0.05	0.03
和歌山生協病院	4160.00	4210.67	0.09	0.00	0.02	0.00
鳥取生協病院	7353.00	7370.83	1.00	0.83	0.14	0.11
総合病院松江生協病院	9968.50	10005.67	0.67	1.00	0.07	0.10
出雲市民病院	4523.75	4570.00	0.00	0.00	0.00	0.00
総合病院水島協同病院	7319.33	7252.42	0.50	0.17	0.07	0.02
玉島協同病院	2834.33	3004.00	0.00	0.00	0.00	0.00
総合病院岡山協立病院	8907.50	9217.75	0.33	0.08	0.04	0.01
福島生協病院	4508.92	4568.25	0.58	0.83	0.13	0.18
広島共立病院	5432.50	5497.42	0.25	0.08	0.05	0.02
宇部協立病院	4500.25	4511.50	0.00	—	0.00	—
徳島健生病院	4724.80	4767.42	0.20	0.08	0.04	0.02
高松平和病院	3327.00	3301.92	0.08	0.00	0.03	0.00
愛媛生協病院	2221.56	2418.83	0.00	0.00	0.00	0.00
高知生協病院	3311.42	3250.75	0.33	0.17	0.10	0.05
健和会大手町病院	14095.08	14178.67	1.08	1.50	0.08	0.11
千鳥橋病院	9550.25	9743.25	1.00	0.67	0.10	0.07
米の山病院	6259.67	6351.00	0.00	0.08	0.00	0.01
みさき病院	4331.00	4206.00	0.00	0.44	0.00	0.11
上戸町病院	3110.00	3050.83	0.00	0.00	0.00	0.00
くわみず病院	2601.00	2716.00	0.00	0.00	0.00	0.00
大分健生病院	3899.75	3951.58	0.17	0.00	0.04	0.00
宮崎生協病院	3186.17	3176.33	0.50	0.08	0.16	0.03
鹿児島生協病院	9294.17	9108.17	1.25	0.83	0.13	0.09
国分生協病院	—	—	—	—	—	—
沖縄協同病院	9074.00	9015.08	0.58	1.08	0.06	0.12
中部協同病院	—	—	—	—	—	—
とよみ生協病院	2436.25	2525.00	0.00	0.00	0.00	0.00
最大値(外れ値を除く)	13151.67	13101.33	1.25	1.50	0.22	0.20
75%値	7377.50	7412.25	0.60	0.62	0.09	0.10
中央値	4680.25	4568.25	0.18	0.08	0.04	0.03
25%値	3327.00	3240.58	0.00	0.00	0.00	0.00
最小値(外れ値を除く)	988.50	862.33	0.00	0.00	0.00	0.00

指標8C：損傷レベル4以上の転倒・転落発生率

指標8C分母：入院患者延べ数（24時在院患者＋退院患者数の合計）

指標8C分子：損傷レベル4以上の転倒・転落件数

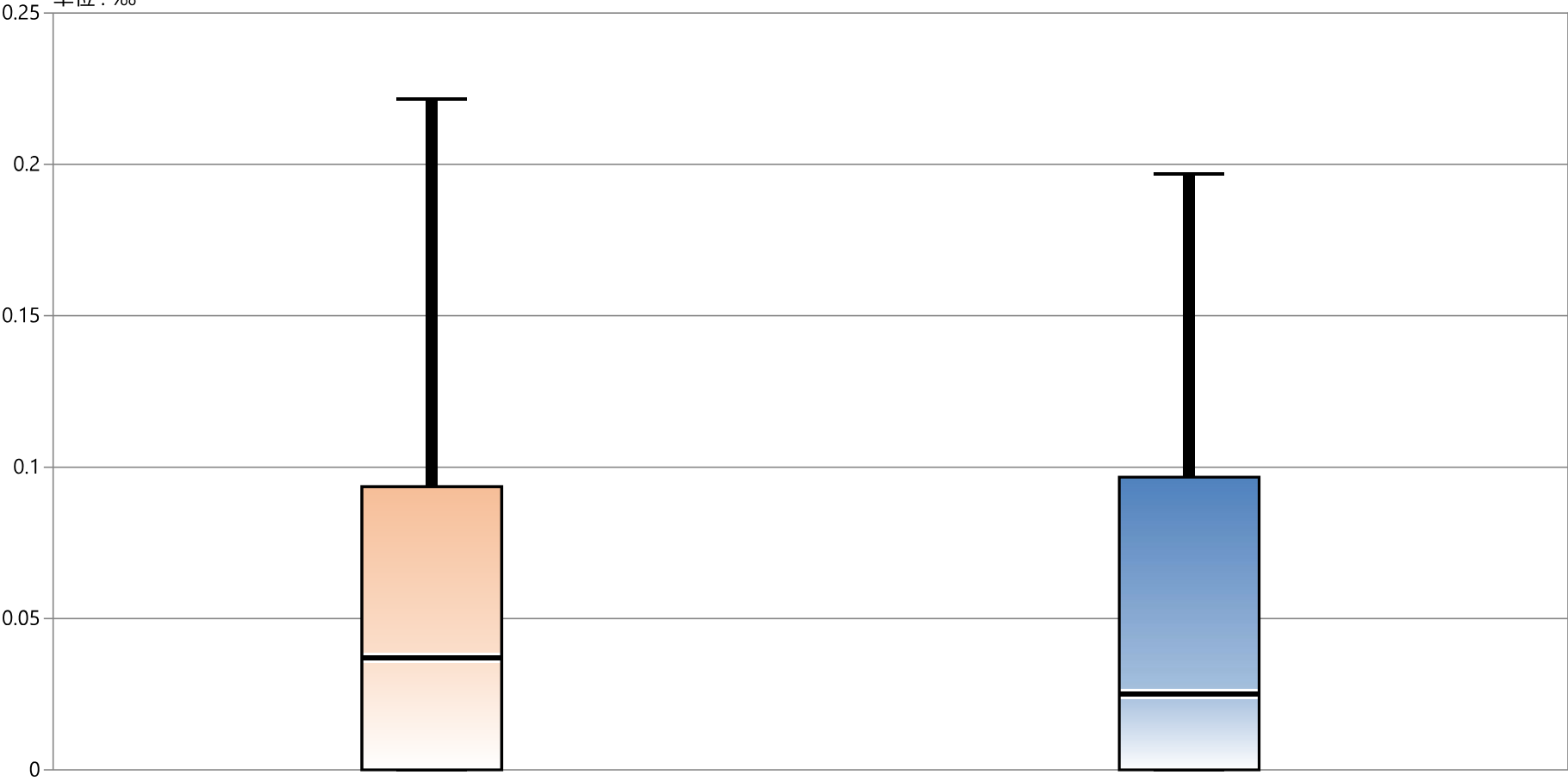
単位：‰



指標8C：損傷レベル4以上の転倒・転落発生率

指標8C分母：入院患者延べ数（24時在院患者＋退院患者数の合計）
指標8C分子：損傷レベル4以上の転倒・転落件数
単位：‰

69



* 外れ値を除く	2016年 年間 通算	2017年 年間 通算
最大値*	0.22	0.20
75%値	0.09	0.10
中央値	0.04	0.03
25%値	0.00	0.00
最小値*	0.00	0.00