

指標の意義

- ・廃用症候群や合併症を予防・改善し、早期社会復帰につなげる

指標の計算式、分母・分子の解釈

	各指標の計算式と分母・分子の項目名	分母・分子の解釈
分子	リハビリテーション（PT、OT、STいずれか）を実施した退院患者（在院日数3日以内は除く）	当月退院患者のうちリハビリを実施した患者 DPCデータを使用する場合、様式1の存在する患者のEファイルの各リハビリ点数コードを用いて算出できる。ただし、一般病棟以外（回復期リハ病棟など）の算出方法については工夫が必要。
分母	退院患者数（在院日数3日以内は除く）	リハビリ介入が必要な対象患者をより明確にするため、「退院患者のうち在院日数3日以内は除く」退院患者を対象とする。
収集期間	1ヶ月毎	
調整方法	全病棟を対象とする（回復期リハ病棟含む）。	

考察

最小値19.79 25%値46.70 中央値58.64 75%値70.86 最大値97.89

回答病院 78

全93病院中78病院が回答しています。そのうち12病院のデータに欠損値があります。

前年と比べると、中央値が51.96%から58.64%に増加、25%値、75%値も増加しています。53病院で2016年より増加しています。全体的にリハビリテーション実施が進んでいる傾向にあると推測されます。

リハビリテーションを医療活動の柱としている中小規模病院と急性期医療を中心としている大規模病院ではリハビリテーションの役割もやや異なります。従って全日本民医連ホームページの「医療指標の入力・集約・公開システム」で病院規模や病院機能等での絞り混みをして自院と類似の病院との比較をするのが適切です。

量的な拡大と並行して質的な深まりも大切です。例えばリハビリテーション実施率が高くなっても自宅退院率が目に見えて向上するわけではありません。しかし退院支援部門との連携を深めるなどして、ADLに配慮した満足度の高い退院を追求するなど各病院で追求すべき目標を持つことも大切です。

改善・運用事例など

- ・病院機能評価で病院紹介に活用。
- ・QI委員会としてお知らせを出し、現状について情報提供した。
- ・他部署へ依頼し調査に時間を要していたが、当部署で時間を要さず抽出することができた。
- ・リハ実施率の増減により必要人員体制の根拠の一つとする。一患者あたりの提供単位数とあわせると精度が上がる。
- ・高いことがいいことなのか、低いことがいいことなのか、現場と意見交換ができました。

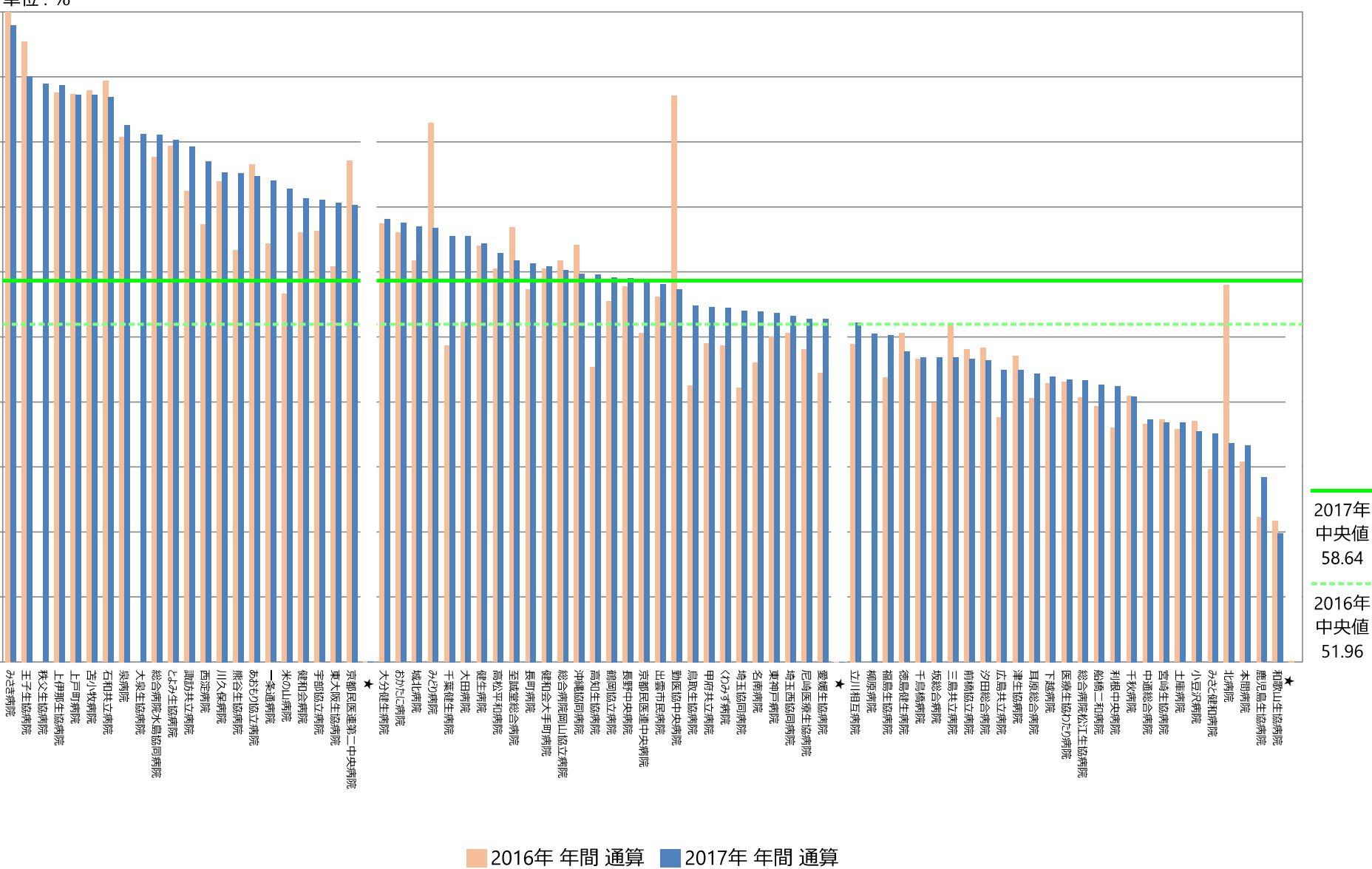
指標21：リハビリテーション実施率

指標21分母：退院患者数（在院日数3日以内は除く）
指標21分子：リハビリテーション（PT、OT、STいずれか）を実施した退院患者（在院日数3日以内は除く）
指標21：リハビリテーション実施率

	指標21分母		指標21分子		指標21	
	人		人		%	
	2016年 年間 平均値	2017年 年間 平均値	2016年 年間 平均値	2017年 年間 平均値	2016年 年間 通算	2017年 年間 通算
勤医協中央病院	702.36	697.58	611.55	399.75	87.07	57.30
勤医協札幌病院	—	—	—	—	—	—
苫小牧病院	59.42	60.58	52.25	52.83	87.94	87.21
一条通病院	96.50	95.92	62.17	71.00	64.42	74.02
函館桜北病院	—	—	—	—	—	—
★						
健生病院	341.83	351.42	218.83	228.55	64.02	64.38
あむり協立病院	191.50	177.17	146.58	132.50	76.54	74.79
川久保病院	81.08	84.42	59.92	63.58	73.90	75.32
坂総合病院	519.42	527.42	207.58	247.00	39.96	46.83
長町病院	82.17	81.58	47.08	50.00	57.30	61.29
泉病院	53.25	47.09	43.00	38.91	80.75	82.63
中通総合病院	522.92	488.58	191.58	182.25	36.64	37.30
本間病院	115.25	117.75	35.58	39.25	30.87	33.33
鶴岡協立病院	169.92	171.58	94.25	101.50	55.47	59.15
至誠堂総合病院	124.83	122.42	83.42	75.67	66.82	61.81
医療生協わたり病院	136.50	146.83	58.83	63.83	43.10	43.47
前橋協立病院	128.75	130.92	61.92	61.00	48.09	46.59
利根中央病院	334.83	330.42	120.58	140.33	36.01	42.47
北毛病院	—	—	—	—	—	—
埼玉協同病院	530.42	536.83	223.67	290.25	42.17	54.07
埼玉西協同病院	56.58	52.58	28.67	28.00	50.66	53.25
熊谷生協病院	37.58	37.92	23.83	28.50	63.41	75.16
秩父生協病院	—	18.00	—	16.00	—	88.89
千葉健生病院	67.00	55.17	32.58	36.17	48.63	65.56
船橋二和病院	294.08	274.08	115.58	117.00	39.30	42.69
柳原病院	—	90.57	—	45.75	—	50.47
みさと健和病院	376.92	330.25	111.67	116.00	29.63	35.12
小豆沢病院	91.50	92.00	33.92	32.58	37.07	35.42
大泉生協病院	—	101.00	—	82.00	—	81.19
大田病院	178.17	169.50	93.17	111.08	52.29	65.54
★						
中野共立病院	—	—	—	—	—	—
立川相互病院	469.58	479.67	229.67	250.17	48.91	52.15
王子生協病院	105.33	111.00	100.50	100.00	95.41	90.09
★						
汐田総合病院	219.75	221.75	106.33	102.83	48.39	46.37
下越病院	298.33	280.83	128.00	123.25	42.91	43.89
★						
城北病院	213.83	210.25	132.00	140.83	61.73	66.98
甲府共立病院	362.25	354.36	177.75	193.64	49.07	54.64
★						
石和共立病院	64.25	66.25	57.42	57.58	89.36	86.92
長野中央病院	362.17	360.42	209.33	212.83	57.80	59.05
健和会病院	192.00	193.75	127.00	138.25	66.15	71.35
諏訪共立病院	74.33	78.08	53.83	61.92	72.42	79.30
★						
塩尻協立病院	—	—	—	—	—	—
上伊那生協病院	86.25	90.17	75.58	80.00	87.63	88.72
みどり病院	70.17	67.30	58.17	44.90	82.90	66.72
三島共立病院	44.75	53.58	23.25	25.08	51.96	46.81
協立総合病院	—	—	—	—	—	—
総合病院南生協病院	—	—	—	—	—	—
北病院	33.75	39.83	19.58	13.42	58.02	33.68
名南病院	127.83	127.17	58.92	68.58	46.09	53.93
千秋病院	148.50	150.75	60.75	61.58	40.91	40.85
津生協病院	100.33	95.92	47.25	43.08	47.09	44.92
京都市医連第二中央病院	98.17	100.42	75.75	70.58	77.16	70.29
京都市医連中央病院	445.25	417.50	225.33	244.83	50.61	58.64
東大阪生協病院	69.08	70.50	42.08	49.83	60.92	70.69
西淀病院	221.18	231.58	149.00	178.00	67.37	77.00
耳原総合病院	641.25	644.75	260.58	286.00	40.64	44.36
★						
東神戸病院	117.00	107.33	58.58	57.67	50.07	53.73
尼崎医療生協病院	230.92	232.50	111.00	122.83	48.07	52.83
おかたに病院	115.75	113.67	76.42	76.75	66.02	67.52
土庫病院	241.92	231.17	86.58	85.08	35.79	36.81
和歌山生協病院	120.25	120.83	26.00	23.82	21.65	19.79
鳥取生協病院	199.92	193.33	85.17	106.08	42.60	54.87
総合病院松江生協病院	233.00	237.83	95.00	103.00	40.77	43.31
出雲市民病院	92.75	89.83	52.17	52.25	56.24	58.16
総合病院水島協同病院	224.50	226.75	174.50	184.00	77.73	81.15
玉島協同病院	—	—	—	—	—	—
総合病院岡山協立病院	268.83	267.08	166.00	160.92	61.75	60.25
福島生協病院	130.75	116.58	57.25	58.67	43.79	50.32
広島共立病院	258.50	253.75	97.33	114.08	37.65	44.96
宇部協立病院	101.58	98.42	67.42	69.92	66.37	71.04
徳島健生病院	95.10	110.75	48.20	52.83	50.68	47.71
高松平和病院	145.50	132.25	88.00	83.17	60.48	62.89
愛媛生協病院	108.00	90.58	48.00	47.83	44.44	52.81
高知生協病院	81.92	83.92	37.17	50.00	45.37	59.58
健和会大手町病院	520.17	523.00	314.75	318.42	60.51	60.88
千鳥橋病院	425.08	420.33	198.42	197.25	46.68	46.93
米の山病院	178.25	179.75	100.92	130.92	56.62	72.83
みさき病院	35.00	35.63	35.00	34.88	100.00	97.89
上戸町病院	84.42	81.58	73.75	71.17	87.36	87.23
くわみず病院	100.50	121.00	49.00	66.00	48.76	54.55
大分健生病院	87.50	86.92	59.00	59.25	67.43	68.17
宮崎生協病院	156.58	155.50	58.33	57.25	37.25	36.82
鹿児島生協病院	434.42	422.67	96.67	119.92	22.25	28.37
国分生協病院	—	—	—	—	—	—
沖縄協同病院	391.42	486.58	251.25	290.75	64.19	59.75
中部協同病院	—	—	—	—	—	—
とよみ生協病院	50.58	52.27	40.17	42.00	79.41	80.35
最大値(外れ値を除く)	469.58	479.67	229.67	250.17	100.00	97.89
75%値	254.35	245.79	127.00	131.71	66.37	70.86
中央値	129.75	127.17	75.58	75.67	51.96	58.64
25%値	84.88	88.38	49.00	51.13	43.79	46.70
最小値(外れ値を除く)	33.75	18.00	19.58	13.42	21.65	19.79

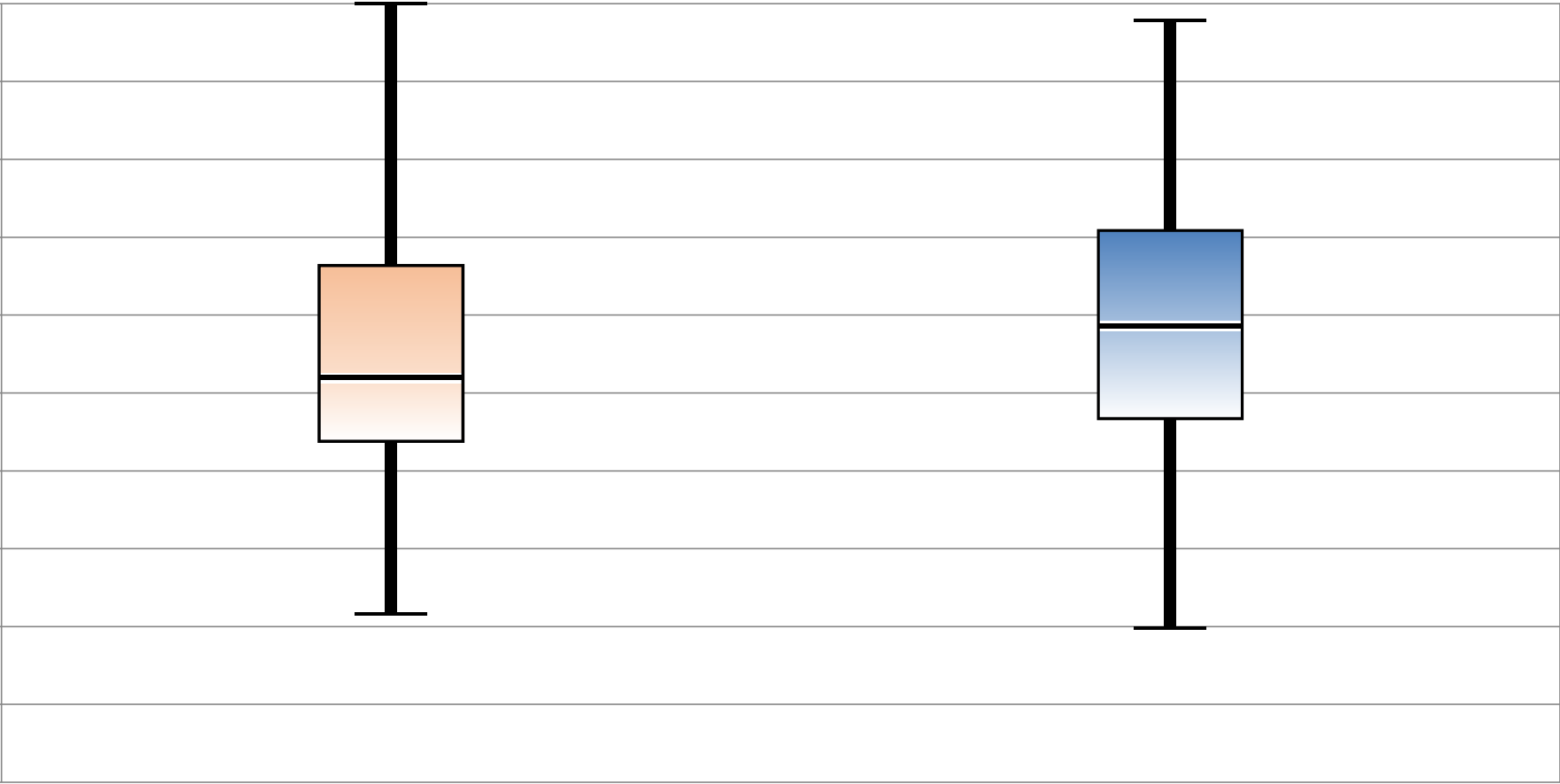
指標21：リハビリテーション実施率

指標21分母：退院患者数（在院日数3日以内は除く）
指標21分子：リハビリテーション（PT、OT、STいずれか）を実施した退院患者（在院日数3日以内は除く）
単位：％



指標21：リハビリテーション実施率

指標21分母：退院患者数（在院日数3日以内は除く）
指標21分子：リハビリテーション（PT、OT、STいずれか）を実施した退院患者（在院日数3日以内は除く）
単位：％



* 外れ値を除く	2016年 年間 通算	2017年 年間 通算
最大値*	100.00	97.89
75%値	66.37	70.86
中央値	51.96	58.64
25%値	43.79	46.70
最小値*	21.65	19.79